

Zeitschrift: Schweizerische Zeitschrift für Forstwesen = Swiss forestry journal = Journal forestier suisse
Herausgeber: Schweizerischer Forstverein
Band: 94 (1943)
Heft: 9

Anhang

Nutzungsbedingungen

Die ETH-Bibliothek ist die Anbieterin der digitalisierten Zeitschriften. Sie besitzt keine Urheberrechte an den Zeitschriften und ist nicht verantwortlich für deren Inhalte. Die Rechte liegen in der Regel bei den Herausgebern beziehungsweise den externen Rechteinhabern. [Siehe Rechtliche Hinweise.](#)

Conditions d'utilisation

L'ETH Library est le fournisseur des revues numérisées. Elle ne détient aucun droit d'auteur sur les revues et n'est pas responsable de leur contenu. En règle générale, les droits sont détenus par les éditeurs ou les détenteurs de droits externes. [Voir Informations légales.](#)

Terms of use

The ETH Library is the provider of the digitised journals. It does not own any copyrights to the journals and is not responsible for their content. The rights usually lie with the publishers or the external rights holders. [See Legal notice.](#)

Download PDF: 08.02.2025

ETH-Bibliothek Zürich, E-Periodica, <https://www.e-periodica.ch>

Bild 1.

Gavevänge, Abt. 15. Frostkern. Frischer Schnitt. Partien normalfarbigen Holzes als Inseln und als Zone unmittelbar innerhalb des Randes. Abgesehen vom sehr kleinen, älteren Rotkern gibt es keine früheren Grenzlinien im Kern. Durchmesser des Stammes 33 cm, der des Kerns 21 cm.

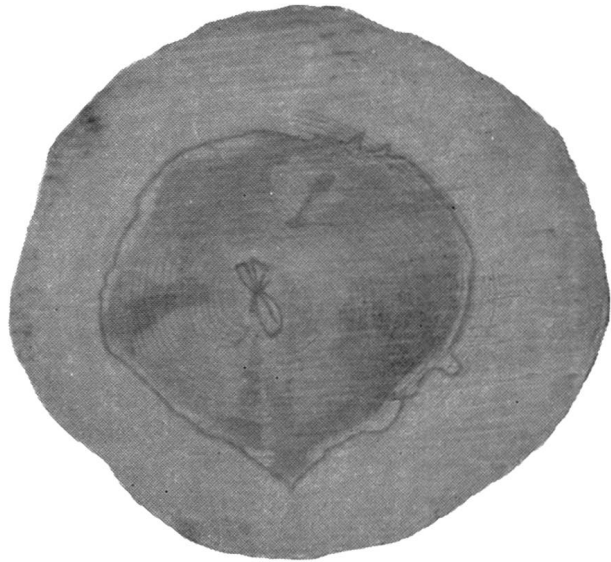


Bild 2.

Großer Frostkern aus Lestrup Skov, Abt. 18. Einige Wochen alter Schnitt. Durchmesser des Stammes 47 cm, der des Kerns 30 cm.

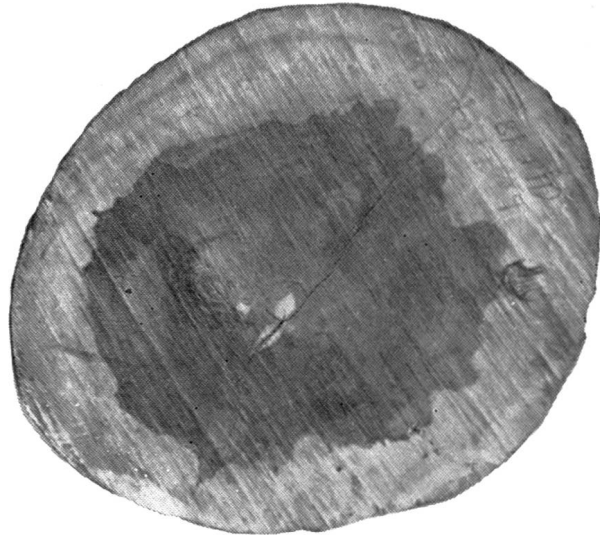
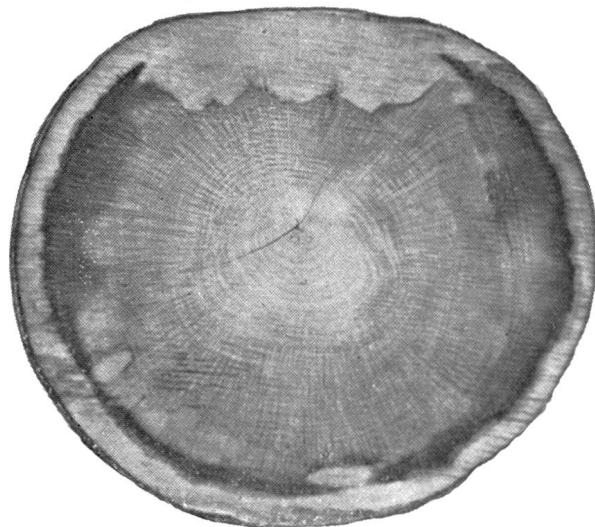
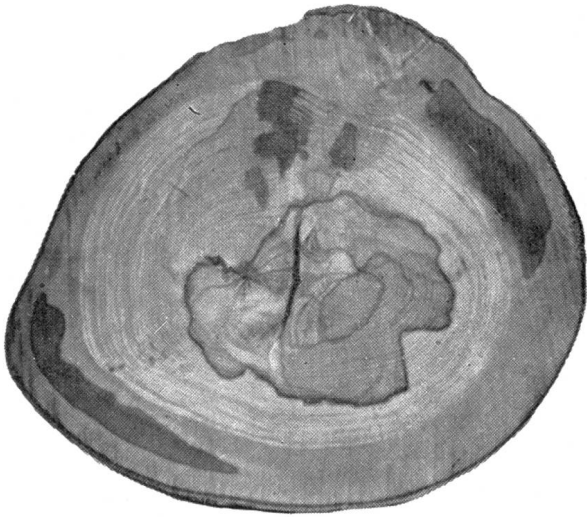


Bild 3.

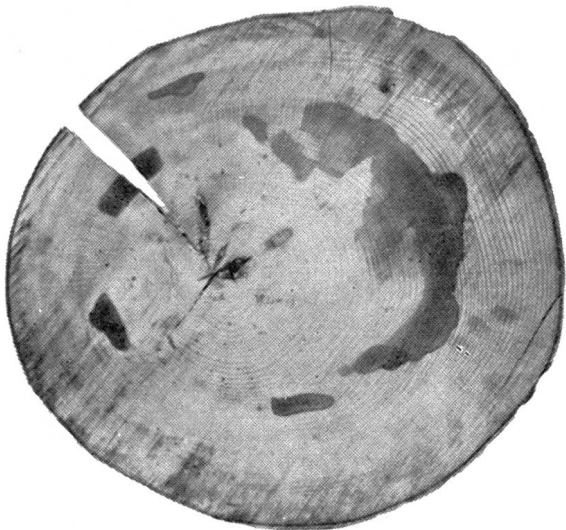
Slagslunde Skov, Abt. 94. Abnorm großer Frostkern. Durchmesser des Stammes 29 cm, der des Kerns 26 cm.



Frostkern und Rotkern der Buche



a



b

Bild 4.

Slagslunde Skov, Abt. 94. Frostschaden in mehr peripheren Teilen des Stamms.

a) Im innersten Teil alter Rotkern.

Größter Durchmesser des Stammquerschnitts 46 cm.

b) Kein Kern in der Mitte. Größter Durchmesser des Stammquerschnitts 47 cm.

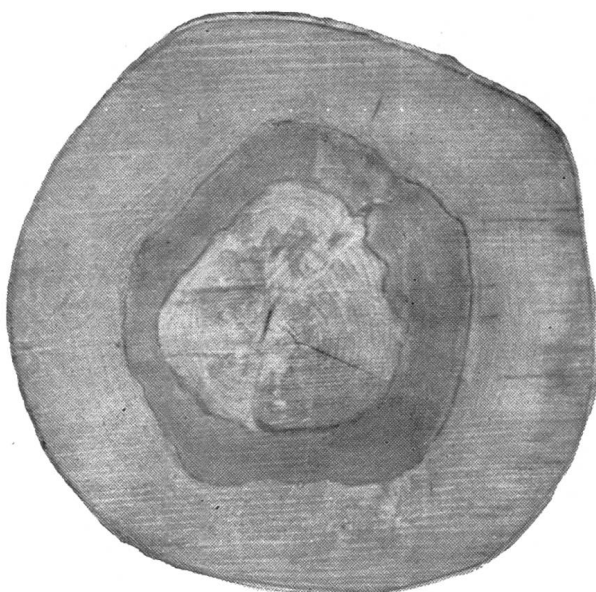


Bild 5.

Valborup Skov, Abt. 71. Beginnende Kernbildung in 33jährigen Stämmen. Dicke 8 cm, Kerndurchmesser 1 cm.

Bild 6.

Friheden (bei Nästved), Abt. 212. Alter Rotkern mit breiter Zone frischen Frostkerns. Durchmesser des Stamms ca. 40 cm.

