

**Zeitschrift:** Schweizerische Zeitschrift für Forstwesen = Swiss forestry journal = Journal forestier suisse  
**Herausgeber:** Schweizerischer Forstverein  
**Band:** 95 (1944)  
**Heft:** 3

## **Anhang**

### **Nutzungsbedingungen**

Die ETH-Bibliothek ist die Anbieterin der digitalisierten Zeitschriften. Sie besitzt keine Urheberrechte an den Zeitschriften und ist nicht verantwortlich für deren Inhalte. Die Rechte liegen in der Regel bei den Herausgebern beziehungsweise den externen Rechteinhabern. [Siehe Rechtliche Hinweise.](#)

### **Conditions d'utilisation**

L'ETH Library est le fournisseur des revues numérisées. Elle ne détient aucun droit d'auteur sur les revues et n'est pas responsable de leur contenu. En règle générale, les droits sont détenus par les éditeurs ou les détenteurs de droits externes. [Voir Informations légales.](#)

### **Terms of use**

The ETH Library is the provider of the digitised journals. It does not own any copyrights to the journals and is not responsible for their content. The rights usually lie with the publishers or the external rights holders. [See Legal notice.](#)

**Download PDF:** 08.02.2025

**ETH-Bibliothek Zürich, E-Periodica, <https://www.e-periodica.ch>**

Rüsten des Astholzes in der Schlagfläche.



Aufwärtstransport auf dem Schlitten mit Motorzug.

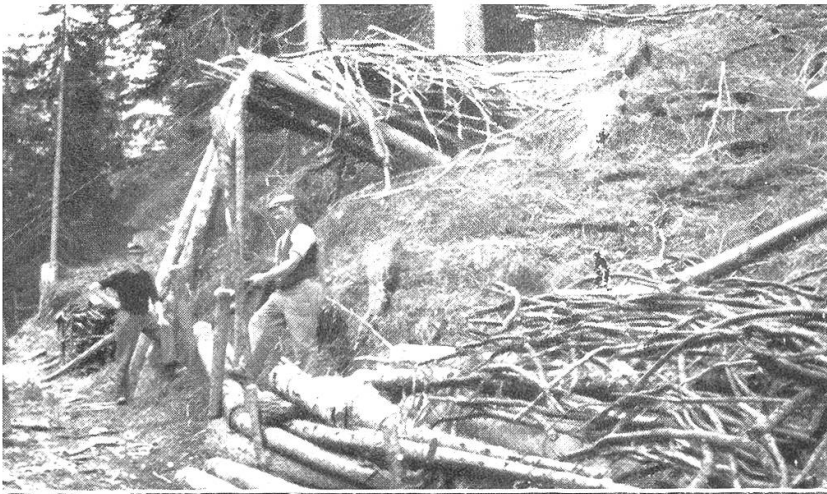


Der Zugmotor « Motrac ». Im Hintergrund der ankommende Schlitten. Das Zugseil läuft über zwei ob dem Weg befestigte Rollen.

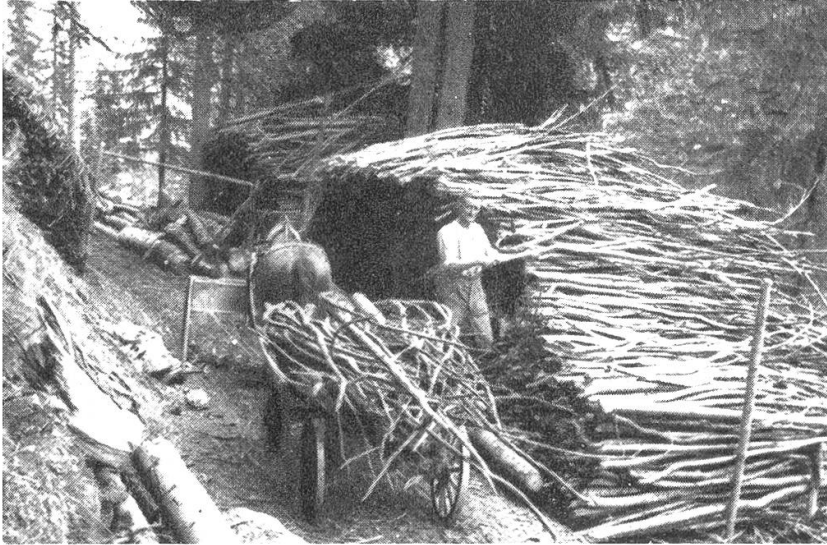


Der leere Schlitten wird abwärts wieder zur Sammelstelle gezogen (im Hintergrund der Motor).





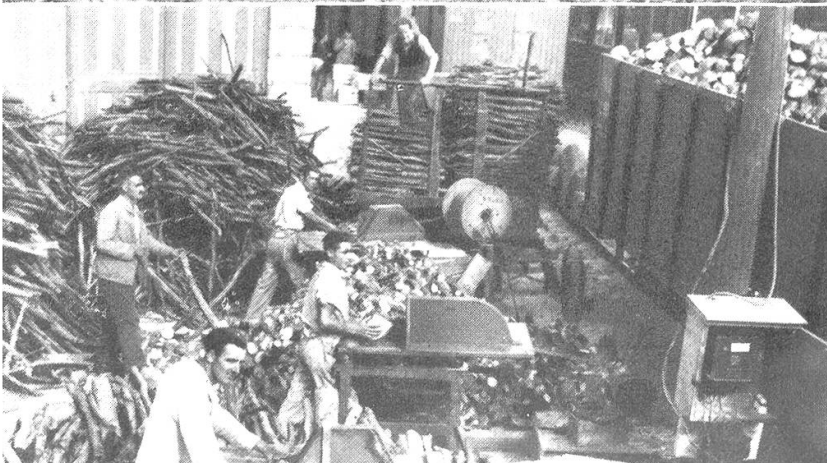
Astholz langt von oben in Büscheln über den Transportdraht am Waldwege an. Transportdistanz zirka 400 m.



Abtransport des Astholzes mit Pferdefuhrwerk vom Lager am Waldweg zum Dorf.



Aufarbeitung der Äste zu Hackholz beim Dorfe Camuns. Von hier aus Lastwagentransport.



Hackholzaufarbeitung und Verlad Station St.Moritz. Das Holz stammt aus dem Bergell.