

**Zeitschrift:** Schweizerische Zeitschrift für Forstwesen = Swiss forestry journal = Journal forestier suisse  
**Herausgeber:** Schweizerischer Forstverein  
**Band:** 147 (1996)  
**Heft:** 5

## **Inhaltsverzeichnis**

### **Nutzungsbedingungen**

Die ETH-Bibliothek ist die Anbieterin der digitalisierten Zeitschriften. Sie besitzt keine Urheberrechte an den Zeitschriften und ist nicht verantwortlich für deren Inhalte. Die Rechte liegen in der Regel bei den Herausgebern beziehungsweise den externen Rechteinhabern. [Siehe Rechtliche Hinweise.](#)

### **Conditions d'utilisation**

L'ETH Library est le fournisseur des revues numérisées. Elle ne détient aucun droit d'auteur sur les revues et n'est pas responsable de leur contenu. En règle générale, les droits sont détenus par les éditeurs ou les détenteurs de droits externes. [Voir Informations légales.](#)

### **Terms of use**

The ETH Library is the provider of the digitised journals. It does not own any copyrights to the journals and is not responsible for their content. The rights usually lie with the publishers or the external rights holders. [See Legal notice.](#)

**Download PDF:** 08.02.2025

**ETH-Bibliothek Zürich, E-Periodica, <https://www.e-periodica.ch>**

# Schweizerische Zeitschrift für Forstwesen Journal forestier suisse

Organ des Schweizerischen Forstvereins Erscheint monatlich Organe de la Société forestière suisse

Herausgegeben mit Unterstützung des  
Selbsthilfefonds der Schweiz. Wald- und Holzwirtschaft



**Herausgeber:** Schweizerischer Forstverein

*Präsident:* Dr. Anton Brühlhart, Kantonsoberförster, Kantonsforstamt,  
Postfach 100, 1706 Freiburg, Tel. (037) 25 23 43

*Geschäftsstelle:* Elisabeth Bühler-Böhm, ETH-Zentrum, HG FO 21.1,  
8092 Zürich, Telefon G: (01) 632 52 05 (Montag), P: (01) 932 55 82

**Redaktion:** Schweizerische Zeitschrift für Forstwesen, Redaktion,  
ETH-Zentrum, 8092 Zürich, Telefon (01) 632 32 09

*Redaktor:* Prof. Dr. A. Schuler / *Redaktionsassistentin:* R. Louis

**Druck und Expedition:** Bühler Druck AG, 8027 Zürich

**Adressänderungen:** Adressänderungen sind der *Geschäftsstelle* unter Beilage des letzten  
Streifbandes zu melden.

**Inseratenannahme/  
Régie des annonces:** Media Annoncen AG, Rigistrasse 23, 8802 Kilchberg,  
Telefon (01) 715 18 27, Fax (01) 715 17 95  
(Inseratenschluss: jeweils am 20. des Vormonats)

**Bezugsbedingungen:** *Abonnement: Mitgliedschaft beim Schweizerischen Forstverein*  
Schweiz: Fr. 90.– (inbegriffen Lieferung der Zeitschrift):  
Ausland: Fr. 125.– Schweiz und Ausland: Fr. 120.–  
Einzelheft: Fr. 10.– Studenten und Veteranen: Fr. 60.–  
Kollektivmitglieder Fr. 120.–

Abonnementbestellung und Anmeldung als Mitglied sind an die Geschäftsstelle zu richten.

## INHALT – SOMMAIRE

J.-Ph. Schütz . . . . .	Bedeutung und Möglichkeiten der biologischen Rationalisierung im Forstbetrieb . . . . .	315
Ch. Rolland, J. Schueller	Dendroclimatologie du Pin à crochets ( <i>Pinus uncinata</i> Mill. ex Mirb.) dans le Briançonnais et le Queyras en fonction des conditions stationnelles . . . . .	351
J. Fritschi . . . . .	Forstwissenschaftliche Angebote im Internet – eine Moment- aufnahme . . . . .	365

### Mitteilungen – Communications

V. Stöckli, W. Frey . . .	Langfristiger Lawinenschutz . . . . .	381
SMA . . . . .	Witterungsbericht Jahresübersicht 1995 . . . . .	385
	Witterungsbericht vom Januar 1996 . . . . .	388

### Nekrologe – Nécrologie

P. Vogel . . . . .	Candid Knüsel, 1910 bis 1996 . . . . .	391
A. Brühlhart . . . . .	Danilo Zuffi-Remund, 1. Juni 1957 bis 10. Februar 1996 . . . . .	393

<i>Buchbesprechungen – Comptes rendus de livres</i> . . . . .	350, 364, 380, 390
<i>Zeitschriftenrundschaue – Revue des revues</i> . . . . .	395
<i>Forstliche Nachrichten – Chronique forestière</i> . . . . .	396
<i>Vereinsangelegenheiten – Affaires de la société</i> . . . . .	397

## Schweizerische Zeitschrift für Forstwesen Journal forestier suisse

Die Schweizerische Zeitschrift für Forstwesen veröffentlicht in erster Linie Originalarbeiten aus dem gesamten Gebiet der Forstwissenschaften, wissenschaftliche Mitteilungen, forstliche Nachrichten, Referate und Buchbesprechungen. Sie dient ausserdem als Mitteilungsorgan des Schweizerischen Forstvereins.

**Manuskripte:** Sendungen sind erbeten an die Adresse der Redaktion. Die Veröffentlichung erfolgt unter den in den redaktionellen Richtlinien festgelegten Bedingungen. Diese sind bei der Redaktion erhältlich. Beiträge, die 20 Druckseiten überschreiten, können in der Regel nur aufgenommen werden, wenn ein Druckkostenbeitrag in Aussicht steht.

**Sonderdrucke:** Die Verfasser von Abhandlungen und Mitteilungen erhalten nach Druckbeendigung 20 Nummern der Zeitschrift. Sonderdrucke können gegen Verrechnung angefertigt werden. Die Bestellung erfolgt anlässlich der Übersendung der Fahnenkorrekturen an die Redaktion.

**Vorbehalt von Rechten:** Die Übersetzung, der Nachdruck, die Vervielfältigung und die Entnahme von Abbildungen und Tabellen sind auch bei auszugsweiser Verwertung der Beiträge nur mit der Bewilligung der Redaktion und des Autors sowie mit genauer Quellenangabe gestattet.

AUSGESETZT  
AUSGELÜNGERT  
AUSGEWUTET  
VERGESSEN  
VERGESSEN





SPENDEN SIE HOFFNUNG

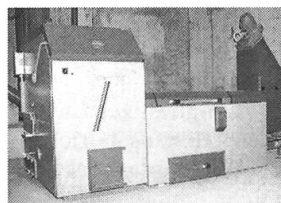
PCK 80 - 33 - 3

Späne      Briketts      Schnitzel      Rinden

### Automatische Holzfeuerungen

wirtschaftlich  
betriebsicher  
wartungsarm  
sauber

- grosse Brennstofftoleranz von trocken bis 150 % atro von Spänen bis grossen Durchforstungsschnitzeln
- automatische Feuerraumentaschung
- innovative Kesseltechnik
- Vorreinigung durch Beruhigungszüge
- stehende Kesselzüge
- automatische Kesselentaschung
- automatische Kesselabreinigung
- hoher Anlagewirkungsgrad
- geringe Fremdenergiekosten
- integrales Regelungs- und Steuersystem TIBALogic mit Lamba-Sonde
- kostengünstige Austragungen



### TIBA – eine bessere Lösung!

Verlangen Sie die detaillierte Dokumentation bei TIBA AG, Forst, Hauptstrasse 147, 4416 Bubendorf, Tel. 061/935 17 10, Fax 061/931 11 61



Name \_\_\_\_\_ Strasse \_\_\_\_\_  
PLZ/Ort \_\_\_\_\_ Telefon \_\_\_\_\_