

**Cystoderma fallax Smith & Sing. :  
Häutigberingter Körnchenschirmling : Fam.  
Agaricaceae = Cystoderma fallax Smith &  
Sing., Cystoderme trompeur : Fam.:  
Agaricaceae**

Autor(en): **Kobler, B.**

Objektyp: **Article**

Zeitschrift: **Schweizerische Zeitschrift für Pilzkunde = Bulletin suisse de  
mycologie**

Band (Jahr): **64 (1986)**

Heft 1

PDF erstellt am: **22.07.2024**

Persistenter Link: <https://doi.org/10.5169/seals-936911>

**Nutzungsbedingungen**

Die ETH-Bibliothek ist Anbieterin der digitalisierten Zeitschriften. Sie besitzt keine Urheberrechte an den Inhalten der Zeitschriften. Die Rechte liegen in der Regel bei den Herausgebern. Die auf der Plattform e-periodica veröffentlichten Dokumente stehen für nicht-kommerzielle Zwecke in Lehre und Forschung sowie für die private Nutzung frei zur Verfügung. Einzelne Dateien oder Ausdrucke aus diesem Angebot können zusammen mit diesen Nutzungsbedingungen und den korrekten Herkunftsbezeichnungen weitergegeben werden. Das Veröffentlichen von Bildern in Print- und Online-Publikationen ist nur mit vorheriger Genehmigung der Rechteinhaber erlaubt. Die systematische Speicherung von Teilen des elektronischen Angebots auf anderen Servern bedarf ebenfalls des schriftlichen Einverständnisses der Rechteinhaber.

**Haftungsausschluss**

Alle Angaben erfolgen ohne Gewähr für Vollständigkeit oder Richtigkeit. Es wird keine Haftung übernommen für Schäden durch die Verwendung von Informationen aus diesem Online-Angebot oder durch das Fehlen von Informationen. Dies gilt auch für Inhalte Dritter, die über dieses Angebot zugänglich sind.

## **Cystoderma fallax** Smith & Sing. **Häutigberingter Körnenschirmling**

Fam. Agaricaceae

- Hut:** 3–5 cm, rostocker bis ockerbraun, deutlich körnig-kleiig, Rand vom Velum behangen, stumpf gebuckelt.
- Lamellen:** Kurz angewachsen, weiss mit fleischrosa Farbton, gedrängt.
- Stiel:** Mehr oder weniger zylindrisch, dem Hut gleichfarben, körnig-kleiig; über dem dauerhaften, kräftigen, aufsteigenden Ring weisslich.
- Fleisch:** Weisslich, im Stiel gelbbraun bis rötlichocker.
- Sporenstaub:** Weiss; Sporen 3,7–5×3–4 µm, oval bis fast kugelig, deutlich amyloid.
- Standort:** In Nadelwäldern, vorzugsweise im Gebirge.
- Bemerkung:** Diese Art ist dem Amiant-Körnenschirmling (*Cystoderma amiantinum* [Scop. ex Fr.] Fay.) sehr ähnlich, welcher aber nur eine flockige Ringzone und weissliche Lamellen ohne rosa Reflex besitzt.

B. Kobler

## **Cystoderma fallax** Smith & Sing., **Cystoderme trompeur** Fam.: Agaricaceae

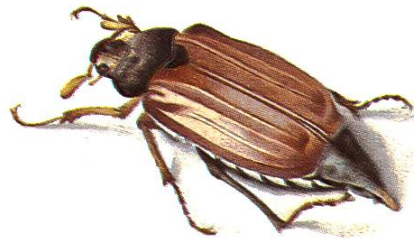
- Chapeau:** 3 à 5 cm de diamètre, ocre rouille à brun ocre, nettement grenu-furfuré, obtusément mamelonné; marge appendiculée.
- Lames:** Brièvement adnées, blanches, lavées de rose carné, serrées.
- Pied:** Plus ou moins cylindrique, grenu-furfuré; concolore au chapeau; blanchâtre au-dessus d'un anneau important, persistant et ascendant.
- Chair:** Blanchâtre, sauf dans le pied où elle est brun jaune à ocre rougeâtre.
- Sporée:** Blanche.
- Spores:** 3,7–5×3–4 µm, ovales à presque sphériques, nettement amyloïdes.
- Habitat:** Dans les bois de conifères, surtout en montagne.
- Remarque:** Cette espèce ressemble beaucoup au Cystoderme amiantacé (*Cystoderma amiantinum* [Scop.: Fr.] Fayod); celle-ci ne présente cependant qu'une zone annulaire floconneuse et ses lames sont blanchâtres et dépourvues de reflet rosé.

(Trad.: F. Brunelli)

## **Cystoderma fallax** Smith & Sing. Fam. Agaricaceae

- Cappello:** 3–5 cm, da oca ruggine a oca bruno, forforaceo-granuloso, margine decorato da resti del velo, umbone ottuso.
- Lamelle:** Brevemente adnate, bianche con riflessi rosa carne e fitte.
- Gambo:** Più o meno cilindrico, concolore al cappello, forforaceo-granuloso, biancastro sopra l'anello ascendente, che è robusto e persistente.
- Carne:** Biancastra, nel gambo da giallo bruna a rossiccio oca.
- Sporata:** Bianca, spore 3,7–5×3–4 µm, da ovali a quasi globose, chiaramente amiloidi.
- Habitat:** In boschi di conifere, in prevalenza in zone montane.
- Osservazione:** Questa specie è molto simile al *Cystoderma amiantinum* [Scop. ex Fr.] Fay., il quale però ha soltanto una zona anulare fioccosa e lamelle bianche senza riflessi rosa.

(Trad. E. Zenone)



*Cystoderma fallax* (Smith & Sing).

Aquarelle de Charles Poluzzi