

Objektyp: **Advertising**

Zeitschrift: **Le tracteur : périodique suisse du machinisme agricole motorisé**

Band (Jahr): **16 (1954)**

Heft 12

PDF erstellt am: **21.07.2024**

### **Nutzungsbedingungen**

Die ETH-Bibliothek ist Anbieterin der digitalisierten Zeitschriften. Sie besitzt keine Urheberrechte an den Inhalten der Zeitschriften. Die Rechte liegen in der Regel bei den Herausgebern.

Die auf der Plattform e-periodica veröffentlichten Dokumente stehen für nicht-kommerzielle Zwecke in Lehre und Forschung sowie für die private Nutzung frei zur Verfügung. Einzelne Dateien oder Ausdrucke aus diesem Angebot können zusammen mit diesen Nutzungsbedingungen und den korrekten Herkunftsbezeichnungen weitergegeben werden.

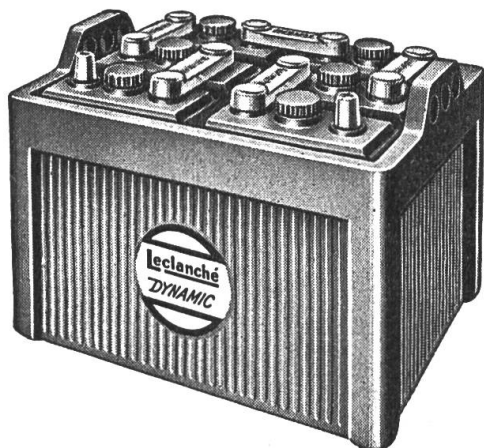
Das Veröffentlichen von Bildern in Print- und Online-Publikationen ist nur mit vorheriger Genehmigung der Rechteinhaber erlaubt. Die systematische Speicherung von Teilen des elektronischen Angebots auf anderen Servern bedarf ebenfalls des schriftlichen Einverständnisses der Rechteinhaber.

### **Haftungsausschluss**

Alle Angaben erfolgen ohne Gewähr für Vollständigkeit oder Richtigkeit. Es wird keine Haftung übernommen für Schäden durch die Verwendung von Informationen aus diesem Online-Angebot oder durch das Fehlen von Informationen. Dies gilt auch für Inhalte Dritter, die über dieses Angebot zugänglich sind.

Pour la mise en marche de vos tracteurs, utilisez

## la batterie LECLANCHÉ «DYNAMIC»



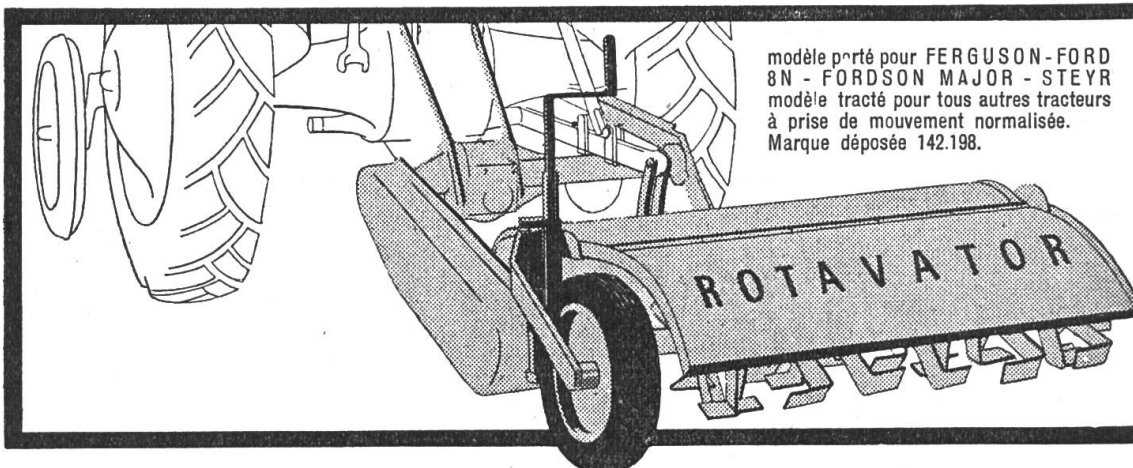
- grand pouvoir de démarrage, même à basse température,
- longue durée de service,
- très résistante aux surcharges

### LECLANCHÉ S. A. YVERDON

DÉPARTEMENT ACCUMULATEURS

## La fraise à lames Rotavator

Enfouissage de l'herbe et fumage - hersage - déchaumage et tous travaux de piochage jusqu'à 30 cm de profondeur - par un seul homme sur 135 cm de largeur - grâce au plus rentable des cultivateurs mécaniques: la fraise à lames ROTAVATOR! • Grande précision de travail à la vitesse ralentie sur tracteur Ferguson et Ford 8N (à réducteur de vitesse) et grosseur des mottes réglable • Commande à prise de force - triple dis-



modèle porté pour FERGUSON - FORD 8N - FORDSON MAJOR - STEYR  
modèle tracté pour tous autres tracteurs à prise de mouvement normalisée.  
Marque déposée 142.198.

positif de sécurité contre rupture - déclenchement automatique à la surcharge - carter de commande à bain d'huile étanche à l'air - montage simple, manœuvre facile, peu d'entretien • Prix à partir de 3095.— frs. (modèle Ferguson et Ford 8N).

Liste des dépositaires: Représentation générale et dépôt des pièces de rechange MASSEY-HARRIS • FERGUSON • RAU • ROTAVATOR  
**SERVICE COMPANY LTD. • DUBENDORF - ZURICH**  
Téléphone 96 73 27


*Bon anniversaire!*



A l'occasion de ses 30 ans d'existence, nous présentons à l'Association Suisse de Propriétaires de Tracteurs et à ses sections nos meilleurs vœux pour l'avenir.

*Ateliers de Constructions Mécaniques de Vevey S.A*

**DEUTZ**



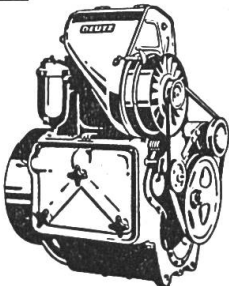
**DEUTZ**

POUR LES PAYSANS MODERNES LES TRACTEURS DIESEL **DEUTZ**

**HANS F. WÜRGLER - ZURICH 47**  
BUREAU D'INGENIEURS  
42, SPISERSTRASSE - TÉL. (051) 52 66 55  
ATELIERS PIÈCES DÉTACHÉES

MOTEURS A RECONSTRUCTION DE TRACTEURS

Supérieurs par refroidissement à l'air



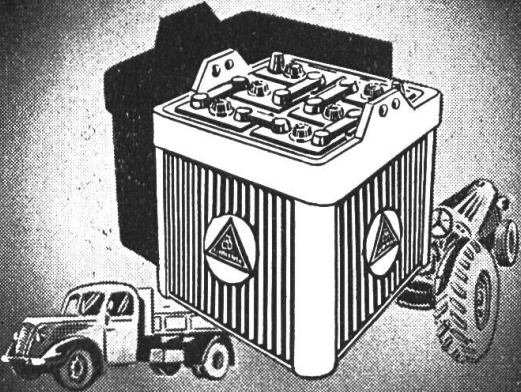
**DEUTZ**



65 années d'expérience dans le domaine de la construction de pulvérisateurs avec pompe à bras et à moteur garantissent à tout acheteur une sécurité absolue. - Pour tous renseignements veuillez vous adresser à

**Birchmeier & Cie. SA.**  
Künten AG

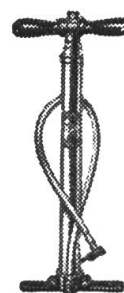
*Durée plus longue*  
grâce à la triple-isolation



**ELECTRONA S.A.**  
Fabrique d'accumulateurs  
**BOUDRY - NEUCHÂTEL**  
Téléphone (038) 6 42 46

ACCU  
ELECTRONA

*Conducteurs de tracteurs,  
faites connaître assez tôt  
votre intention  
de changer de direction !*



Pompes spéciales  
**DUNLOP** en laiton, à double effet Frs. 65.-

Pompes simples Frs. 18.-

Compresseur jusqu'à 8 atm. avec 7 m de tuyaux (courroies plates ou en V) Frs. 170.-

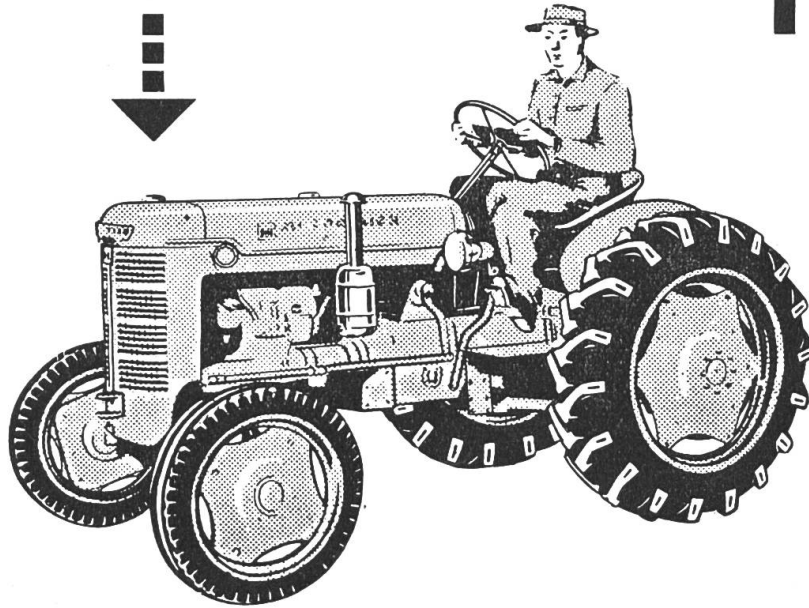
Toutes les marques de pneus — Essieux avec mâchoires de freins

**Pneumatikhaus AG. Lucerne** Tél. 041 2 34 44



# NOUVEAU!

## Les IH-Farmall-Diesel rendent davantage!



Les nouveaux tracteurs Diesel pour tous usages, types DED et DGD, sont très maniables dans les champs, rapides sur la route. C'est presque sans perte d'énergie que leur boîte de précision IH à 5 vitesses assure la transmission de puissance sur les roues arrière, d'où l'étonnante capacité de traction de ces véhicules.

Voici comment les deux types sont équipés: arbre de transmission arrière, blocage de différentiel, levage hydraulique à suspension sur trois points, poulie à courroie avec châssis tendeur de commande, essieu avant à ressorts télescopiques, commande latérale de faucheuse, plateforme pour le châssis de traction avec dispositif-glissière de remorquage. Ces deux tracteurs ne s'enfoncent qu'à peine dans le terrain. Leur garde au sol est très élevée et l'écart des roues peut être suffisamment varié.

D'autres tracteurs McCormick International à grand rendement: Farmall Cub, Farmall Super A, Farmall Super C, Farmall Super H, Farmall Super M, Standard W-4 et W-6.

**International  
Harvester Co. S.A. Zurich**

Hohlstrasse 100  
Tél. 051/23 57 40

Dépôt Morges, Rue de la Gare 6, Tél. 021/7 32 80  
Tracteurs et machines agricoles McCormick International  
Camions International · Réfrigération International Harvester  
Climatiseurs · Matériel Industriel International





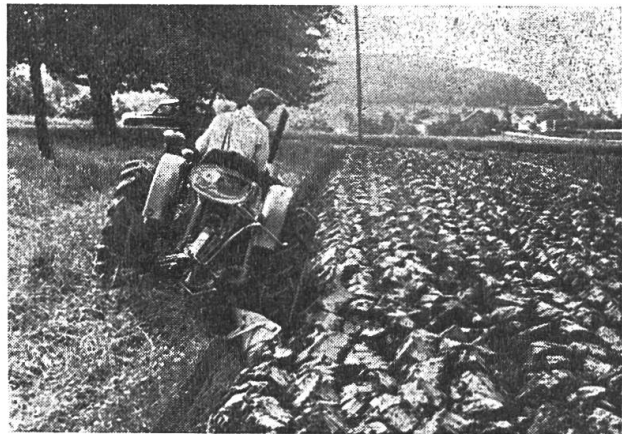
## VICTOR MERZ, GENÈVE

1-3 Rue des Rois Téléphone 022 25 12 24  
25 12 25

Atelier spécial pour pompes Diesel et Injecteurs. Spécialiste pour Bobinages, Magnétos, Dynamos, Démarreurs.



## SIMAR-Tracteur 12 CV



... capable d'effectuer de manière parfaite **tous vos travaux** légers, car il ne pèse que 950 kg.

... exécute des **labours et remorquages** étonnants, grâce à son **système-balance** et à ses nombreuses vitesses. — **Relevage automatique des outils** (charrue, appareil universel, fraise, etc.) par le système-balance du tracteur.

- Moteur 12 CV à essence, puissant et économique — Refroidissement par turbine à air.
- Boîte de vitesse: 6 vitesses avant avec vitesse rampante — Différentiel blocable.
- Voies des roues avant et arrière réglables — Freinage automatique individuel des roues.
- Prix avec équipement électrique complet ■ **Fr. 6825.—**

**SIMAR GENÈVE** rue de Lancy 35 Téléphone (022) 24 23 30

Contrat de faveur avec l'Ass. suisse de propriétaires de tracteurs

**Bien  
conseillé**



**Bien  
assuré**

Pl. Benjamin-Constant 2 Lausanne

Renseignements par 16 agences générales dans toute la Suisse