

Nachfrage-Boom verlangt Konzentration im Wächebereich

Autor(en): [s.n.]

Objektyp: **Article**

Zeitschrift: **Mittex : die Fachzeitschrift für textile Garn- und Flächenherstellung im deutschsprachigen Europa**

Band (Jahr): **110 (2003)**

Heft 2

PDF erstellt am: **22.07.2024**

Persistenter Link: <https://doi.org/10.5169/seals-678117>

Nutzungsbedingungen

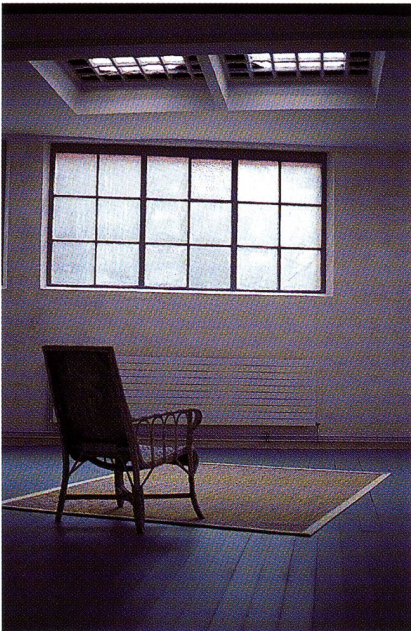
Die ETH-Bibliothek ist Anbieterin der digitalisierten Zeitschriften. Sie besitzt keine Urheberrechte an den Inhalten der Zeitschriften. Die Rechte liegen in der Regel bei den Herausgebern.

Die auf der Plattform e-periodica veröffentlichten Dokumente stehen für nicht-kommerzielle Zwecke in Lehre und Forschung sowie für die private Nutzung frei zur Verfügung. Einzelne Dateien oder Ausdrucke aus diesem Angebot können zusammen mit diesen Nutzungsbedingungen und den korrekten Herkunftsbezeichnungen weitergegeben werden.

Das Veröffentlichen von Bildern in Print- und Online-Publikationen ist nur mit vorheriger Genehmigung der Rechteinhaber erlaubt. Die systematische Speicherung von Teilen des elektronischen Angebots auf anderen Servern bedarf ebenfalls des schriftlichen Einverständnisses der Rechteinhaber.

Haftungsausschluss

Alle Angaben erfolgen ohne Gewähr für Vollständigkeit oder Richtigkeit. Es wird keine Haftung übernommen für Schäden durch die Verwendung von Informationen aus diesem Online-Angebot oder durch das Fehlen von Informationen. Dies gilt auch für Inhalte Dritter, die über dieses Angebot zugänglich sind.



Moderne Raumgestaltung

nen Märkte variabel definierbar sein. Sämtliche Papiere aus HOINFO-Textil werden automatisch mit den marktspezifischen Zahlungskonditionen, Versandkonditionen, Sprachen, Verkaufsbestimmungen (auf der Rückseite des Papiers), etc., ausgedruckt.

Das Resultat

Mit HOINFO-Textil verfügt die Ruckstuhl AG heute über eine umfassende ERP-Lösung (Enterprise Resource Planning). Sämtliche Module wurden den Bedürfnissen der Webereiindustrie angepasst. HOINFO-Textil unterstützt alle Produktionsprozesse des Unternehmens, von der Beschaffung des Rohmaterials bis zur Auslieferung des Fertigproduktes. Besonders hervorzuheben ist dabei, dass alle Anforderungen im Standardteil von HOINFO-Textil realisiert werden konnten. Für den Kunden heisst diese Lösungsform eine hundertprozentig releasfähige Software im Einsatz zu haben und von der Garantie einer umfassenden Wartung profitieren zu können.

B+L Consulting wurde 1988 gegründet und bewährt sich seither als leistungsfähiger und flexibler Anbieter von Informatik-Gesamtlösungen. Ein Team von kompetenten MitarbeiterInnen realisiert Projekte in den Bereichen integrierte Softwarelösung für die Textilbranche (ERP), e-Business, Groupware, und Management Informationssystem (MIS). Dank der grossen Erfahrung in zahlreichen Projekten im textilen Umfeld und dem damit gewonnenen Branchen-Know-

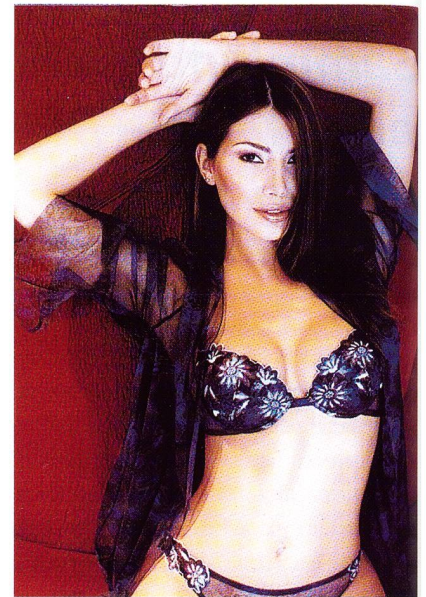
How hat sich B+L Consulting zum kompetenten Informatikpartner in der Textilbranche etabliert. Die Einführung von HOINFO-Textil bei Textilfirmen und die im Zusammenhang mit Neueinführungen oft gewünschte Beratung stehen dabei im Vordergrund. In Einführungsprojekten bei Textilfirmen werden ausschliesslich Projektmitarbeiter mit Textilkenntnissen eingesetzt.

Information:

B+L Consulting
Hechtackerstrasse 41
CH 9014 St. Gallen
Tel. ++41/(0)71/274 57 67
Fax. ++41/(0)71/274 57 77
E-Mail info@blconsulting.ch
Internet www.blconsulting.ch

Nachfrage-Boom verlangt Konzentration im Wäschebereich

Die Chr. Eschler AG in Bühler (Schweiz) mit ihrer Dachmarke Swissknit® ist seit Jahrzehnten für die Stickerei-Industrie in der Ostschweiz ein wichtiger Lieferant von so genannten Stickböden auf Wirk-, und neuerdings auch auf Strick-Basis. 1972 gelang es dem Schweizer Mäschenspezialisten, den ersten Kettwirktüll herzustellen, der dem aufwändigeren, teuren und edlen Bobinett-Tüll sehr ähnlich sah und damit die Stickerei- und Wäschebranche umkämpfte. Eschler wurde mit dieser Entwicklung weltweit zu einem der wichtigsten Partner im gesamten Stickbodenbereich. Die Eröffnung der Produktion in Thailand im Jahre 2002 war eine logische Konsequenz dieses ungebrochenen Erfolges. Um die gesteigerte Nachfrage auch in Zukunft termingerecht befriedigen zu können, entschloss sich die Chr. Eschler AG im Wäsche-sektor zur Konzentration auf diesen wichtigen Produktbereich. Das bedeutet, dass Aufträge aus der sportiven Wäschestoff-Kollektion uneingeschränkt ausgeliefert werden, jedoch auf die Entwicklung einer neuen Wäschestoff-Kollektion für die Sommer-Saison 2004 zugunsten der Stickböden-Herstellung verzichtet wurde. «Wir



Die Grundware dieser schönen Stickqualität stammt von der Chr. Eschler AG (All rights of the picture reserved by Christies)

sind überzeugt, dass wir mit dieser Konzentration auf eine unserer grossen Stärken die richtige Entscheidung für die erfolgreiche Weiterentwicklung unseres Unternehmens getroffen haben», erklärte Peter Eschler. Diese Weichenstellung beeinflusst in keiner Weise den vielfältigen Sportstoff-Bereich, der auch weiterhin ein ganz wesentlicher Umsatzträger des Unternehmens bleiben wird. Die Investitionen der letzten Jahre schufen auch hier für eine verstärkte Weiterentwicklung die entsprechenden produktionstechnischen Voraussetzungen.

Information

Chr. Eschler AG
CH 9055 Bühler
Internet www.eschler.com



E-mail-Adresse Inserate
inserate@mittex.ch



Redaktionsschluss

Heft 3/2003:
11. April 2003