

Lantal : pionierhafte Komfortlösungen für Flugzeuge

Autor(en): **Freyenmuth, Karin**

Objektyp: **Article**

Zeitschrift: **Mittex : die Fachzeitschrift für textile Garn- und Flächenherstellung im deutschsprachigen Europa**

Band (Jahr): **115 (2008)**

Heft 3

PDF erstellt am: **22.07.2024**

Persistenter Link: <https://doi.org/10.5169/seals-678401>

Nutzungsbedingungen

Die ETH-Bibliothek ist Anbieterin der digitalisierten Zeitschriften. Sie besitzt keine Urheberrechte an den Inhalten der Zeitschriften. Die Rechte liegen in der Regel bei den Herausgebern.

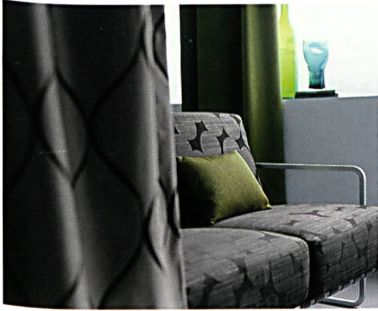
Die auf der Plattform e-periodica veröffentlichten Dokumente stehen für nicht-kommerzielle Zwecke in Lehre und Forschung sowie für die private Nutzung frei zur Verfügung. Einzelne Dateien oder Ausdrucke aus diesem Angebot können zusammen mit diesen Nutzungsbedingungen und den korrekten Herkunftsbezeichnungen weitergegeben werden.

Das Veröffentlichen von Bildern in Print- und Online-Publikationen ist nur mit vorheriger Genehmigung der Rechteinhaber erlaubt. Die systematische Speicherung von Teilen des elektronischen Angebots auf anderen Servern bedarf ebenfalls des schriftlichen Einverständnisses der Rechteinhaber.

Haftungsausschluss

Alle Angaben erfolgen ohne Gewähr für Vollständigkeit oder Richtigkeit. Es wird keine Haftung übernommen für Schäden durch die Verwendung von Informationen aus diesem Online-Angebot oder durch das Fehlen von Informationen. Dies gilt auch für Inhalte Dritter, die über dieses Angebot zugänglich sind.

eisigem Blau. Ein Stoff mit technischer Anmutung ist «Astor»: Der Artikel vereint zwei verschiedenfarbige Trevira-CS-Schichten zu einem Abstandsgewirk. Das Wabenraster verleiht dem Stoff eine zusätzliche Tiefenwirkung. Mit 17 Farben, unter anderem in den modischen Tönen Lime und Fuchsia, ist er mit allen anderen Dessins perfekt kombinierbar.



«Ola» mit wellenförmigem Muster und der Satinbindung

Farblich sorgfältig abgestimmt ist auch der Bettüberwurf «Calma». Der zweiseitig verwendbare Stoff, der in idealer Breite von 2,80 Meter und in zehn Farben erhältlich ist, sorgt durch feine Nadelstreifen und dreidimensionale Rippenoptik für Eleganz im Schlafbereich.

création Baumann bringt mit der «Hospitality»-Kollektion Emotionalität und Funktionalität in den Raum. Mit der grossen Bandbreite der Stoffe und den unterschiedlichen Farbwelten beweist das Unternehmen seine grosse Kompetenz als Partner für die Hotellerie. Aber auch Privatkunden können sich vom Variationsreichtum der Stoffe inspirieren lassen. Ab Januar 2008 ist die Kollektion im Fachhandel erhältlich.

Informationen:

création Baumann
Weberei und Färberei AG
Bern-Zürichstrasse 23
CH-4900 Langenthal
Tel.: +41 (0)62 919 62 62
E-Mail: mail@creationbaumann.com

E-Mail-Adresse
Inserate

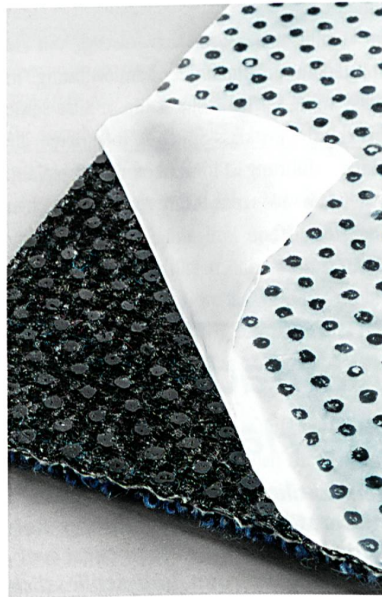
keller@its-mediaservice.com

Lantal – pionierhafte Komfortlösungen für Flugzeuge

Karin Freyenmühl, Lantal – Transportation Fashion, Langenthal, CH

Lantal Textiles, führender Anbieter von Innenausstattungen für Flugzeuge, zeigte die entscheidenden Stärken seiner Gesamtlösungen an der Aircraft Interiors Expo in Hamburg vom 1. bis 3. April 2008. Ein besonderes Highlight war die neue Teppichqualität mit selbstklebender Rückseite – eine der ersten weltweit, welche für den B787 Dreamliner qualifiziert ist.

Stellvertretend für die umfassenden Gesamtlösungen zur Innenausstattung von Flugzeugen zeigte Lantal seine neusten Innovationen und Entwicklungen für Textilien, konfektionierte Produkte, Design Kompetenz, Laborleistungen und pneumatische Sitzkissen. Als Produktionsorganisation gemäss EASA Part 21, Subpart G, ist Lantal in der Lage, konfektionierte Produkte mit dem entsprechenden EASA Form One auszuliefern.

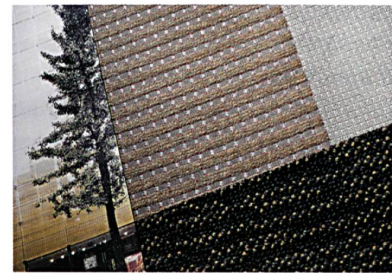


Selbstklebende Teppichbeschichtung

Präsentation des Conceptual Forecast 2008

Lantals Design Team präsentierte den Conceptual Forecast 2008 für Stoffe und Teppiche und bietet den Kunden damit neue Inspiration für künftige Interieur-Projekte. Die Details wurden dieses Jahr wie Nahaufnahmen herangezogen und in textilen Kreationen interpretiert. Lantals Designer experimentierten mit glänzenden Materialien, Moulinés und kombinierten warme, eher zurückhaltende Töne mit trendigen Effekten. Verschiedene Strukturen, kleinflächige Muster, Raster und mehrschichtige Effekte sorgen

für lebendige Gesamteindrücke. Flach- und Chenillegewebe wurden geprägt, sodass sie in ihrem Zusammenspiel mit Design und Struktur den Eindruck der Dreidimensionalität vermitteln. Hoch-Tief-Effekte bilden auch den Schwerpunkt der Teppiche, welche durch raffinierte Schnitt/Schlingen-Kombinationen oder auch durch unterschiedliche Flottierungen faszinierende Wirkungen erzielen. Halbtransparente, plissierbare Vorhänge spielen mit grazilen, grossflächigen Designs und unterschiedlicher Dichte.



Conceptual Forecast 2008

Einer der ersten Teppichlieferanten für den B787 Dreamliner

Ein spezielles Highlight in Hamburg war Lantals Teppich mit einer neuen, selbstklebenden Rückseite, welche eigens für den B787 Dreamliner entwickelt wurde und nun offiziell durch Boeing für diesen Flugzeugtypen freigegeben wurde. Lantal ist damit einer der ersten Lieferanten weltweit, der Teppiche liefern kann, welche den B787 Spezifikationen entsprechen. Die ersten 14 ausgelieferten Flugzeuge werden ausschliesslich mit Lantal Teppichen ausgestattet sein, inklusive dasjenige des Erstkunden. Ausserdem werden sie von Boeing in allen Cockpits installiert.

Das Dreamliner Teppichprogramm verwendet konsequent fertig konfektionierte Produkte, um die Installation zu vereinfachen. Zu diesem Zweck wird während des Produktionsprozesses eine selbstklebende Beschichtung angebracht, welche beim Auswechseln kaum Rückstände auf den Bodenplatten hinterlässt. Diese Tep-



Prototyp mit vollständig pneumatischen Kissen

piche sind ein treffendes Beispiel für Lantals Gesamtlösungen, welche nicht nur hochwertige Textilien, sondern auch deren Zuschnitt nach Mass, Installationslösungen, Produktentwicklungen und eine lückenlose Kundenbetreuung während der gesamten Einsatzdauer umfassen. So sparen konfektionierte Produkte Zeit und senken sowohl Installationskosten als auch administrativen Aufwand.

Pneumatische Systeme: Grössere Projekte vor Markteinführung

Eine andere Neuheit sind drei Prototypen eines Business Klasse-Sitzes, welche die einmalige Anpassungsfähigkeit der pneumatischen Tech-

nologie aufzeigen. Zum ersten Mal können Besucher den herausragenden Komfort in verschiedenen Sitzpositionen ausprobieren und vergleichen. Der Härtegrad der pneumatischen Kissen variiert von härter in der aufrechten Position über mittel beim Entspannen bis hin zu weicher in der vollständig flachen Position. Gemeinsam mit bedeutenden europäischen Fluglinien und grösseren Sitzherstellern ist Lantal an kommerziellen Projekten beteiligt, um die vollständig pneumatische Komfortlösung in neue, völlig flache Business Klasse-Sitze sowie in exklusive Erstklass-Suiten zu integrieren; die Markteinführung ist im Frühjahr 2009 geplant. Die Kissen weisen dabei ihre charakteristischen

Vorteile auf, wie Kosteneinsparungen durch tiefes Gewicht, individuell einstellbarer adaptiver Komfort, volle Funktionalität über die gesamte Lebensdauer sowie bessere Hygiene.

Die Zusammenarbeit zur Kommerzialisierung dieser pneumatischen Technologie umfasst derzeit Recaro, B/E Aerospace, Contour Premium Aircraft Seating, Jet Aviation und Dornier Technologie.

Lantal – Transportation Fashion

Lantal ist führend in Design, Herstellung und Vermarktung von Textilien und Dienstleistungen für den internationalen Luft-, Bus- und Bahnverkehr und für Kreuzfahrtschiffe. Das Unternehmen bietet zukunftsweisende Beratung mit dem Ziel, höchstmögliches Wohlbefinden für den Reisenden zu erreichen.

So erreichen Sie die
Redaktion:
E-Mail:
redaktion@mittex.ch

GORE™ TENARA® Nähfäden – entwickelt für lange Haltbarkeit

Sogar die haltbarsten, strapazierfähigsten Textilien für den Aussenbereich haben Schwachstellen – die Nähte. Wenn sie ständiger UV-Strahlung, Reinigungsmitteln, Schmutz, Salzwasser, Regen und Schnee ausgesetzt werden, können herkömmliche Nähfäden brüchig werden und schliesslich reißen.

GORE™ TENARA® Nähfäden halten garantiert während der Lebensdauer der Textilien. Die Reissfestigkeit der Naht bleibt auch unter härtesten Witterungsbedingungen erhalten. Auch nach vielen Jahren, unter extremen Witterungsbedingungen, grossen Temperaturschwankungen oder Kontakt mit Chemikalien und degeneriert, reisst oder bricht der Nähfaden nicht.

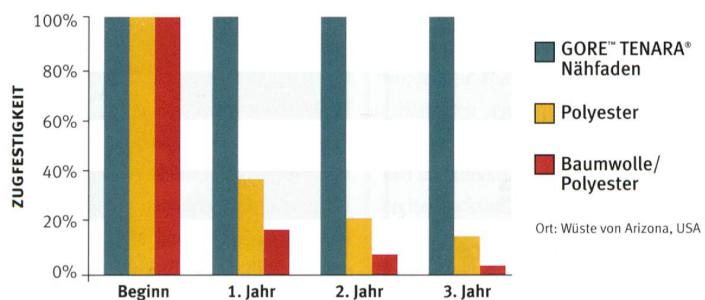
Ständig der UV-Strahlung ausgesetzte Nähte können brüchig werden. Der GORE™ TENARA® Nähfaden garantiert durch seine einzigartigen chemischen Eigenschaften eine lange

Lebensdauer. Auch bei jahrelangem Ausseneinsatz bleiben mit GORE™ TENARA® Nähfäden

genähte Markisen formbeständig und schön. Persenninge und Polster, die mit GORE™ TENARA® Nähfäden genäht werden, behalten ihr Aussehen und ihren Wert.

Einfluss von UV-Strahlung auf Nähfäden – der ultimative Test

Um die Festigkeit und die Langlebigkeit der GORE™ TENARA® Nähfäden mit konventionellen Nähfäden zu vergleichen, wurden diese unter den harten Bedingungen der Wüste von Arizona getestet. Die GORE™ TENARA® Näh-



Test der Nähfäden unter den harten Bedingungen der Wüste von Arizona