

Wer kennt diesen Garten?

Objektyp: **Group**

Zeitschrift: **Mitteilungen der Gesellschaft für Gartenkultur**

Band (Jahr): **1 (1983)**

Heft 2

PDF erstellt am: **24.07.2024**

Nutzungsbedingungen

Die ETH-Bibliothek ist Anbieterin der digitalisierten Zeitschriften. Sie besitzt keine Urheberrechte an den Inhalten der Zeitschriften. Die Rechte liegen in der Regel bei den Herausgebern.

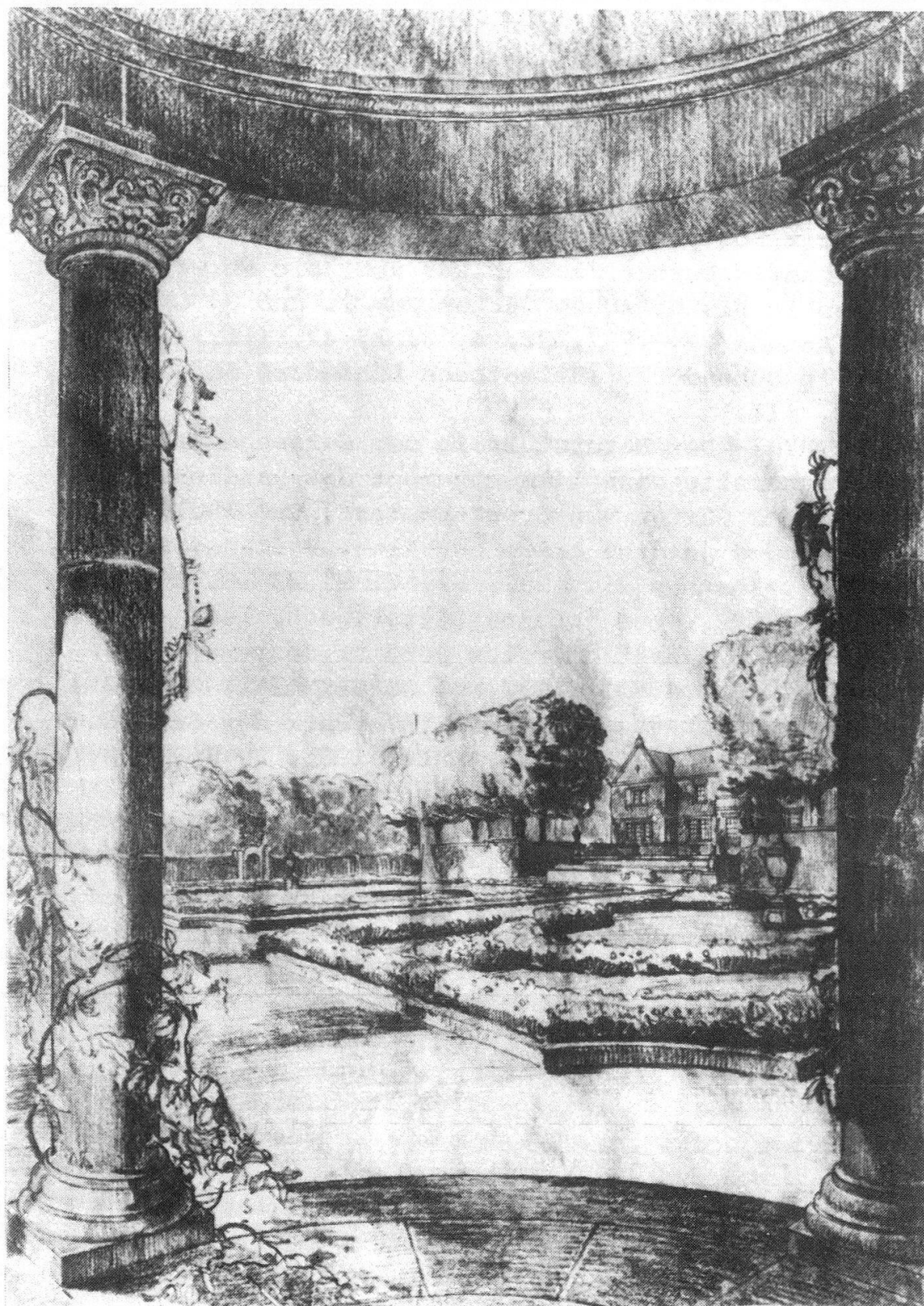
Die auf der Plattform e-periodica veröffentlichten Dokumente stehen für nicht-kommerzielle Zwecke in Lehre und Forschung sowie für die private Nutzung frei zur Verfügung. Einzelne Dateien oder Ausdrucke aus diesem Angebot können zusammen mit diesen Nutzungsbedingungen und den korrekten Herkunftsbezeichnungen weitergegeben werden.

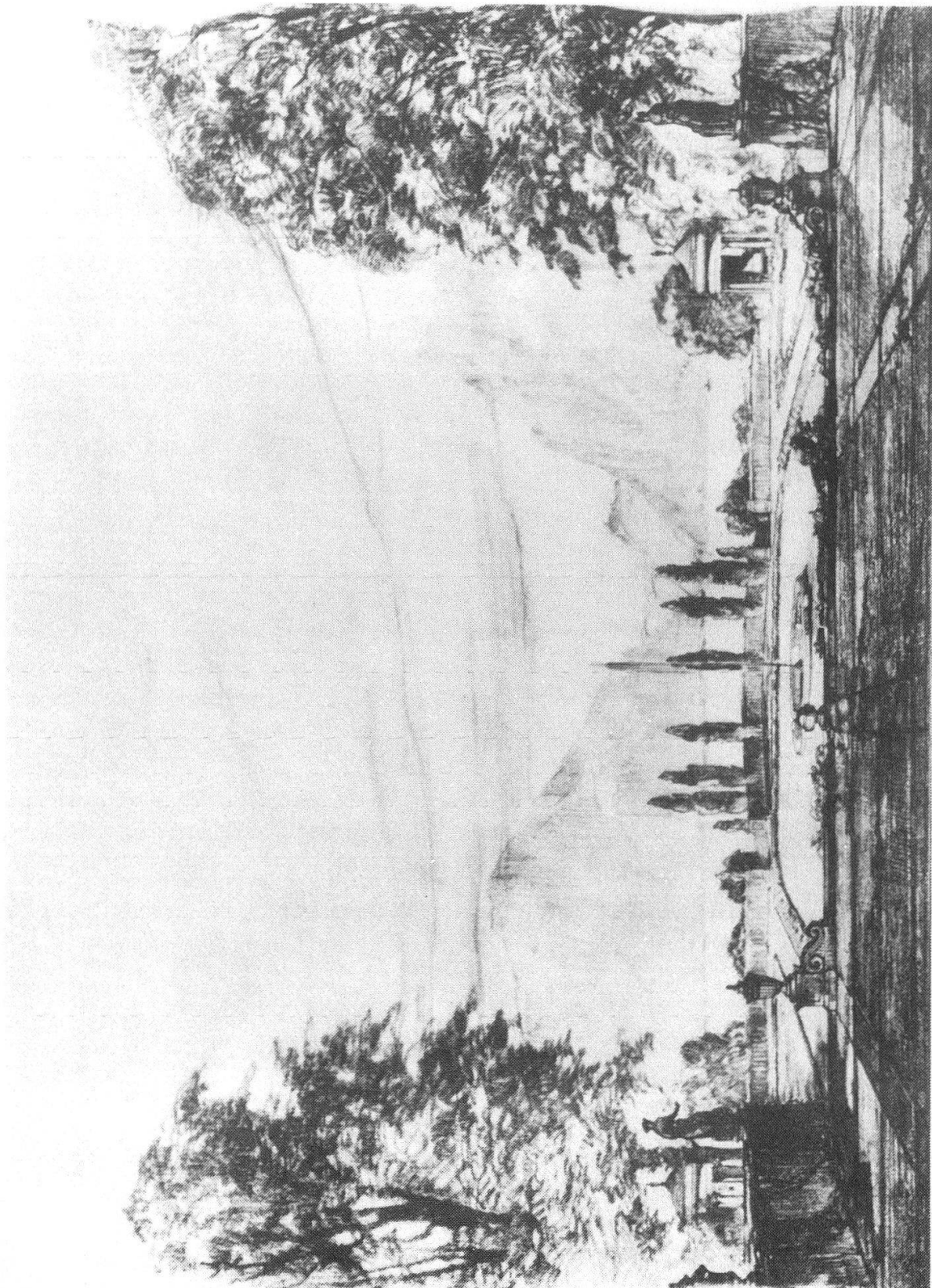
Das Veröffentlichen von Bildern in Print- und Online-Publikationen ist nur mit vorheriger Genehmigung der Rechteinhaber erlaubt. Die systematische Speicherung von Teilen des elektronischen Angebots auf anderen Servern bedarf ebenfalls des schriftlichen Einverständnisses der Rechteinhaber.

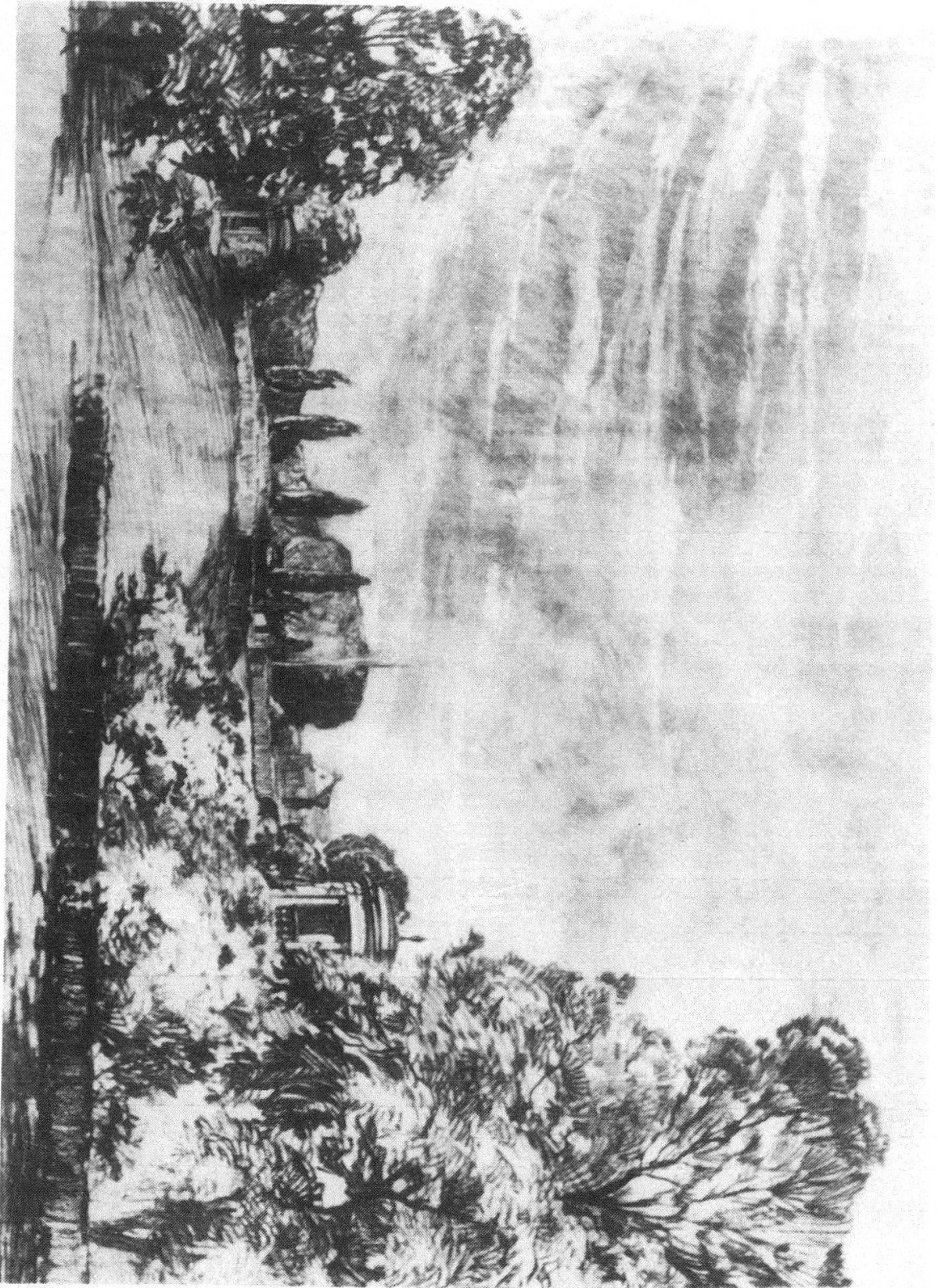
Haftungsausschluss

Alle Angaben erfolgen ohne Gewähr für Vollständigkeit oder Richtigkeit. Es wird keine Haftung übernommen für Schäden durch die Verwendung von Informationen aus diesem Online-Angebot oder durch das Fehlen von Informationen. Dies gilt auch für Inhalte Dritter, die über dieses Angebot zugänglich sind.

Wer kennt diesen Garten?







Das Archiv des Zürcher Gartenarchitekten Paul Schädlich (1885-1946) ist leider verschollen. Im Fotonachlass des Baugeschichtlichen Archivs der Stadt Zürich haben sich aber einige Aufnahmen von Entwürfen Schädlichs erhalten. Unsere Abbildungen geben einen solchen Entwurf wieder. Für welchen Ort wurde dieser Garten geplant? Könnte es sich bei dem dargestellten See um den Viewaldstättersee handeln? Wurde das Projekt je ausgeführt?

Ausser der gefragten Identifikation würde uns jede weitere Information zum Werk von Paul Schädlich interessieren. Von diesem erstrangigen Gartenarchitekt seiner Zeit gibt es nur sehr wenige veröffentlichte Projekte und die meisten davon sind auch nur mit ungenügenden Bezeichnungen wie etwa "Blumengarten am Zürichsee" versehen. ~~Vergleichen Sie dazu: E. ABIGT, Neuere Schweizer Eigenhaus-Kultur~~

Mitteilungen

Volkshochschule Basel

Hans Jakob Barth: Aspekte der Gartengestaltung
Tel. Auskunft: 061/25 82 61

Botanischer Garten St. Gallen

Oeffentliche Führungen am 1. Sonntag jeden Monats, um 10.15 und 15.15 Uhr.

Das Thema der Führung entnehmen Sie den Inseraten in den Tageszeitungen am Samstag vor der Führung.