

Zeitschrift: Thurgauer Jahrbuch
Band: 10 (1934)

Titelseiten

Nutzungsbedingungen

Die ETH-Bibliothek ist die Anbieterin der digitalisierten Zeitschriften. Sie besitzt keine Urheberrechte an den Zeitschriften und ist nicht verantwortlich für deren Inhalte. Die Rechte liegen in der Regel bei den Herausgebern beziehungsweise den externen Rechteinhabern. [Siehe Rechtliche Hinweise.](#)

Conditions d'utilisation

L'ETH Library est le fournisseur des revues numérisées. Elle ne détient aucun droit d'auteur sur les revues et n'est pas responsable de leur contenu. En règle générale, les droits sont détenus par les éditeurs ou les détenteurs de droits externes. [Voir Informations légales.](#)

Terms of use

The ETH Library is the provider of the digitised journals. It does not own any copyrights to the journals and is not responsible for their content. The rights usually lie with the publishers or the external rights holders. [See Legal notice.](#)

Download PDF: 26.04.2025

ETH-Bibliothek Zürich, E-Periodica, <https://www.e-periodica.ch>

H. Stahel
19. 1. 38.



E. E. SCHLATER

Thurgauer Jahrbuch 1934

Thurgauische Kantonalbank

Hauptsitz Weinfelden

Filialen in Amriswil, Arbon, Bischofszell, Frauenfeld, Kreuzlingen, Romanshorn
Sirnach und Steckborn

Agenturen in Diessenhofen und Ermatingen
Zahlstelle in Sulgen

Hypothekar-Abteilung



Handels-Abteilung

STAATSGARANTIE

GESCHÄFTSZWEIGE:

Annahme von Geldern

gegen Obligationen, in Konto-Korrent, auf Depositen- und Sparhefte (Abgabe von Heimsparbüchern)

Darleihen und Konto-Korrent-Kredite

gegen Hypothek oder Bürgschaft, gegen Hinterlage von Wertpapieren, an Gemeinden und Korporationen;
Vorschüsse auf Waren.

Abgabe von Kreditbriefen

Eröffnung von Akzeptkrediten

Bestellung von Kautionen (Garantien)

Rembourskredite

Diskonto und Inkasso von Wechseln

auf die Schweiz und das Ausland

Abgabe von Checks auf das In- und Ausland (Reise-Checks)

Auslieferung von Generalmandaten

auf die schweizerischen Bankplätze

Vermittlung von Einzahlungen und Auszahlungen

in jeder Währung, in allen Erdteilen

Ausführung von Börsenaufträgen

Vermittlung von Kapitalanlagen

an allen Plätzen des In- und Auslandes

Entgegennahme von Zeichnungen

auf öffentliche Emissionen

Aufbewahrung und Verwaltung von Wertpapieren (offene Dépôts)

Vermögensverwaltungen

Erbschaftsliquidationen

für Private, Waisen, Korporationen etc.

Uebernahme von verschlossenen Dépôts zur Aufbewahrung

(Wertschriften, Aktien, Manuskripte, Preziosen etc.)

Vermietung von Schrankfächern in verschiedenen Grössen in unsern Tresoranlagen

Einlösung von Coupons, verlost oder gekündeten Obligationen

Geldwechsel

An- und Verkauf von fremden Noten und Geldsorten.

Reglemente und Tarife stehen unentgeltlich zur Verfügung,

Jede weitere Auskunft wird beim **Hauptsitz** und **allen Niederlassungen** bereitwilligst erteilt
und kulante streng diskrete Bedienung wird zugesichert.

SCHWEIZ. BANKVEREIN

Hauptsitz in Basel

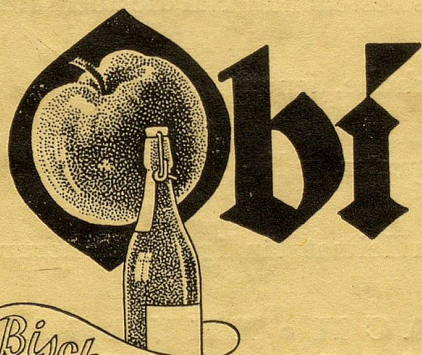
Aktienkapital und Reserven 214,000,000.—

Bankgeschäfte jeder Art

Wir stellen unsere Dienste bereitwilligst zur Verfügung von:

Privatkunden, Handel
Industrie, Gewerbe
Landwirtschaft

AGENTUR
BISCHOF SZELL



*Bischofzeller
Kissmost*

**das herrliche, durststillende
Getränk für Gross und Klein
Erhältlich in Cafés, Restaurants
und Lebensmittelgeschäften**

Ein Stücklein

Heimat



trägt jeder ächte Thurgauer mit sich, im Dialekt, in seiner Vor-

liebe für einheimische Produkte. Sehr

viele bekun-

den ihre Heimatliebe in der Bevorzugung thurgauischer

Erzeugnisse.



Die Schuhe des Thurgauers tragen die Marke Löw oder Prothos. In dem kleinen,

schmucken Ober-

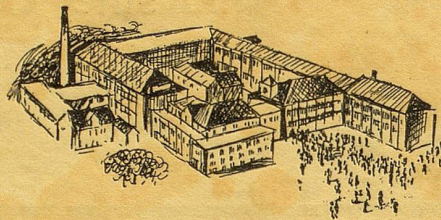
aach bei Amriswil werden sie herge-

stellt, über 800

fleissige Arbeiter und Arbeiterinnen

aus dem Dorfe

selbst und der näheren Umgebung ar-



beiten in der Fabrik der Arnold Löw A.-G. u. schaffen aus bestem Material die anerkannt

guten Löw- u. Prothos-Schuhe. Tragen auch Sie die Schuhe, denen

allgemein beste Qualität, vorzügliche Passform und eleganter, gedie-



gener Schnitt nachgerühmt wird; Sie tragen ein Stücklein Heimat ständig mit sich herum.

ARNOLD LÖW A. G. OBERAACH • THURGAU
F A B R I K D E R L Ö W - U N D P R O T H O S - S C H U H E

Amriswil: Wittlin-Stäuber, Rennweg.

Arbon: Schuhhaus Löw A.-G., Kapellgasse 2.

Bischofszell: Joost-Maurer.

Diessenhofen: Maier.

Erlen: F. Heimann.

Frauenfeld: Schuhhaus Löw A.-G., Zürcherstr. 165.
A. Bandle, Zürcherstrasse 115.
Bertschi's Witwe., Zürcherstrasse 193.

Kreuzlingen: Haberer Leo & Cie., Hauptstrasse.

Romanshorn: Schuhhaus Roller, Hafenstrasse.

Sulgen: Egli-Klaus.

Weinfelden: Schuhhaus Löw A.-G. z. Lindenbaum.
Schuhhaus Hotz.
Schuhhaus Künzli.



Basel: Schuhhaus Löw A.-G., Gerbergasse 35.

Bern: Schuhhaus Löw A.-G., Marktgasse 4.

Bellinzona: Calzoleria Löw S.-A., Viale Stazione.

Genève: Chaussures Löw S.-A., Rue de Carouge 15.
Chaussures Löw S.-A., Place du Molard 3.
Chaussures A. Cendrillon, Rue du Marché 10.

Lausanne: Chaussures Löw S.-A., Place Bel Air 4.
Chaussures Löw S.-A., Rue du Pont 20.

Winterthur: Schuhhaus Löw A.-G., Obergasse 32.

Zürich: Schuhhaus Löw A.-G., Limmatquai 112,
Lintheschergasse 17,
Langstrasse 11.

L 7100 1/100

THURGAUER JAHRBUCH



10. JAHRGANG

PREIS 3 FRANKEN

Alle Rechte vorbehalten



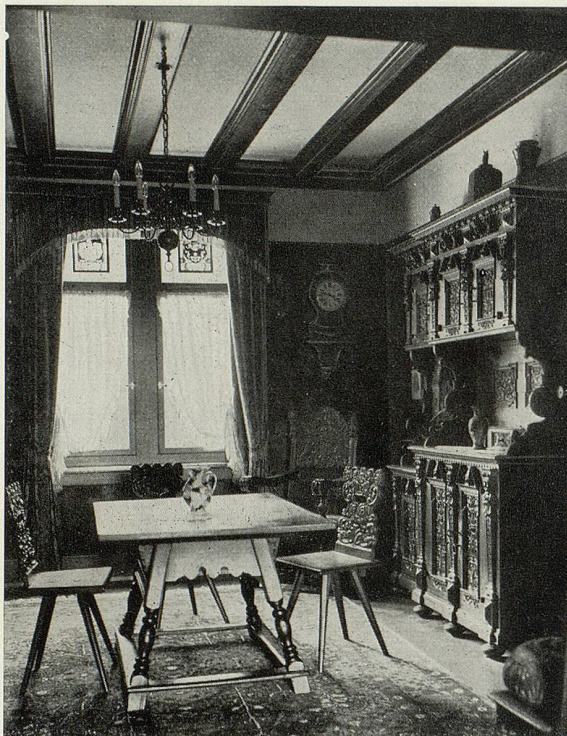
REDAKTION UND VERLAG E. RIEBEN • KREUZLINGEN

Möbel • echte Perserteppiche • Dekorationen

von E. Rutishauser, Kreuzlingen

sind in Form und Qualität bleibende Werte.

Immer waren sie zeitgemäss, aber nie extrem.



Besuchen Sie unverbindlich meine grosse

MÖBEL-AUSSTELLUNG

E. RUTISHAUSER
MÖBLIERUNGSHAUS KREUZLINGEN

GEGRÜNDET 1874