

Objektyp: **Advertising**

Zeitschrift: **Thurgauer Jahrbuch**

Band (Jahr): **26 (1951)**

PDF erstellt am: **23.07.2024**

Nutzungsbedingungen

Die ETH-Bibliothek ist Anbieterin der digitalisierten Zeitschriften. Sie besitzt keine Urheberrechte an den Inhalten der Zeitschriften. Die Rechte liegen in der Regel bei den Herausgebern.

Die auf der Plattform e-periodica veröffentlichten Dokumente stehen für nicht-kommerzielle Zwecke in Lehre und Forschung sowie für die private Nutzung frei zur Verfügung. Einzelne Dateien oder Ausdrucke aus diesem Angebot können zusammen mit diesen Nutzungsbedingungen und den korrekten Herkunftsbezeichnungen weitergegeben werden.

Das Veröffentlichen von Bildern in Print- und Online-Publikationen ist nur mit vorheriger Genehmigung der Rechteinhaber erlaubt. Die systematische Speicherung von Teilen des elektronischen Angebots auf anderen Servern bedarf ebenfalls des schriftlichen Einverständnisses der Rechteinhaber.

Haftungsausschluss

Alle Angaben erfolgen ohne Gewähr für Vollständigkeit oder Richtigkeit. Es wird keine Haftung übernommen für Schäden durch die Verwendung von Informationen aus diesem Online-Angebot oder durch das Fehlen von Informationen. Dies gilt auch für Inhalte Dritter, die über dieses Angebot zugänglich sind.

Restaurierungen
Stoffdruck
(Entwurf und Ausführung)
Porzellan malen

Mimi Schießer
Kunstgewerblerin

Farbe und Tapete
im Raum
Moderne Plastiken
Beschriftungen

H. Schießer-Gubler, Frauenfeld
Malermester Altweg 12

Schweizerische Bankgesellschaft

Annahme von Geldern
Aufbewahrung und Verwaltung
von Wertschriften
Vermögensverwaltungen
Beratung in Steuerfragen

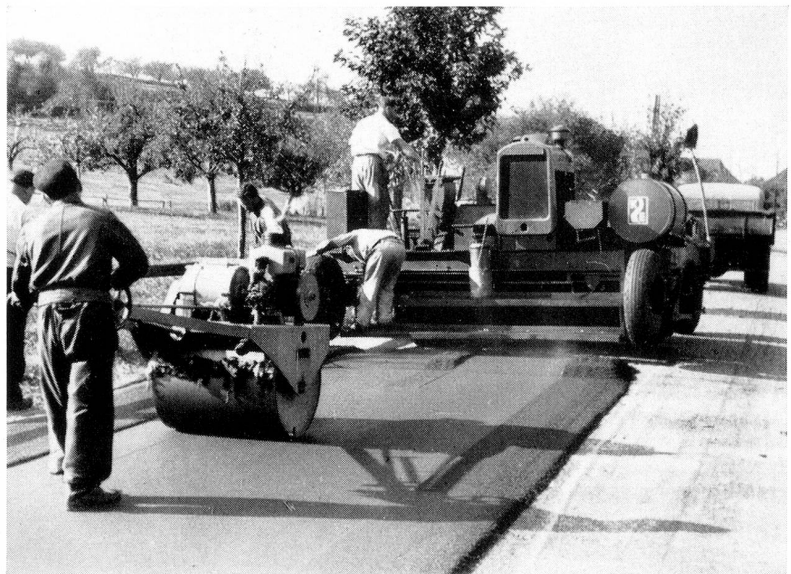
Frauenfeld Wil

Teer- und Asphaltbeläge
Einbau mit Straßenfertiger

Oberflächenbehandlungen

Unterbauarbeiten
mit Traxcavatoren
Vibratoren und Walzen

Tiefbauarbeiten



Einbau Teppichbelag Erlen mit Straßenfertiger



Krämer & Egolf Weinfelden Straßen- und Tiefbau

Wissenswertes über Möbel

Möbel sind nicht nur für kurze Zeit, sondern für die Dauer des ganzen Lebens unsere unmittelbare Umgebung. Ist es da gleichgültig, ob sie uns nüchtern, kalt und beziehungslos gegenüberstehen oder ob sie eine Atmosphäre von Wärme, Gediegenheit und Behaglichkeit verbreiten? Nur da, wo sich Qualität, Schönheit und Geschmack

vereinigen, entstehen Möbelstücke, die auf die Dauer befriedigen. Seit über hundert Jahren sind diese Grundsätze Wegleitung für die Arbeit in meiner Werkstatt. Aus dem mit aller Sorgfalt ausgesuchten Holz entsteht unter den geschulten Händen verantwortungsbewußter Fachleute echte handwerkliche Kunst.

Ein Beispiel



Wer Freyenmuth-Möbel besitzt, weiß was er hat

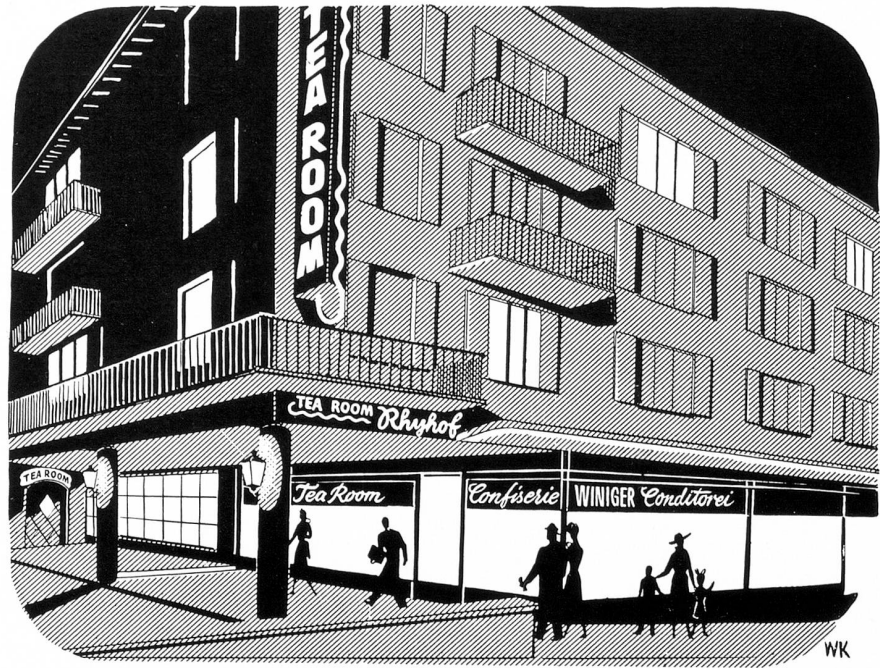
Jakob Freyenmuth

SCHREINEREIWERKSTÄTTE FÜR MÖBEL UND INNENAUSBAU

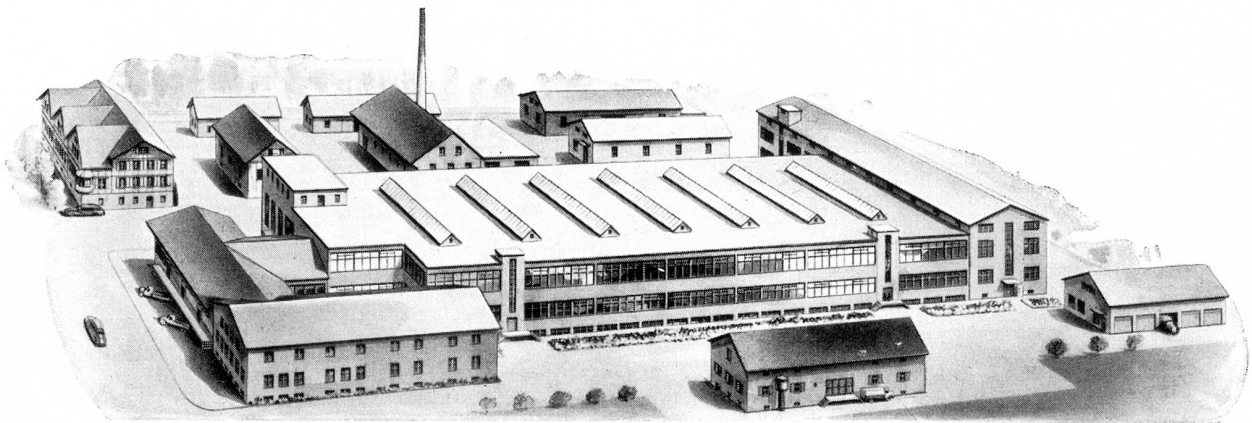
Frauenfeld

Thundorferstraße / Telephon 7 14 77

**TEA-ROOM
RHYHOF
FRAUENFELD**



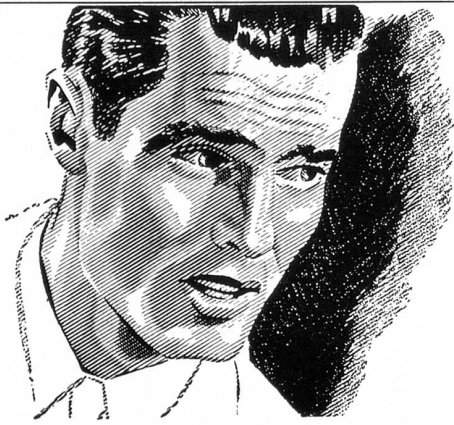
Das Café, in dem man sich wohl fühlt • Die Confiserie, in der man gut bedient wird



A. SUTTER, Münchwilen

Gegründet 1858 Chemisch-technische Produkte

Fabrikation von
Schuhpflegemitteln
Bodenwachsen
Skiwachsen
Wein- und Obstessig



Mit der Verdauung war es eine Plage

Jetzt kann ich wieder essen
Der Zellerbalsam hat geholfen!

Bei Magen- und Darmbeschwerden wie: schlechter Verdauung, Magenschmerzen und -krämpfen, Aufstoßen, Blähungen, Appetitlosigkeit, Erbrechen, Durchfall oder Darmträgheit, Unwohlsein, Übelkeit, Reisebeschwerden, hilft der

Zellerbalsam

das seit 85 Jahren bewährte Naturprodukt mit den vielseitigen Heil-Eigenschaften. Die im Zellerbalsam enthaltenen zahlreichen balsamischen, bitteren und aromatischen Wirkstoffe regen den Appetit an, beheben Übelkeit, Verdauungsstörungen, stillen den Schmerz, bessern das Allgemeinbefinden

Zellerbalsam nicht vergessen!

Flaschen à Fr. -.95, 1.90, 3.65, 5.70 und 10.40
Erhältlich in Apotheken und Drogerien

Ein Qualitätsprodukt von

Max Zeller Söhne Romanshorn

Fabrik pharm. Präparate. Gegründet 1864

Max Gimmel Gerberei Arbon

Aus altem, thurgauischem Geschlecht, das man am Orte bis ins Jahr 1443 zurück verfolgen kann, kommen die Gründer der Gerberei Gimmel in Arbon.

Im Jahre 1821 wurde der eigentliche Gründer des Unternehmens, Johann Gimmel, geboren. Nach langen Wanderjahren kehrte er in die Heimat zurück und kaufte am 28. März 1848 von Anton Stoffel die Rotgerberei. Das Unternehmen ist heute also über hundert Jahre alt. Als Johann Gimmel im Jahre 1889 starb, übernahmen seine Söhne Albert und Ernst den Betrieb, den sie fortlaufend erweiterten und verbesserten.

Im Jahre 1919 ging das Unternehmen an Max und Adolf Gimmel und damit an die dritte Generation über. Ab 1929 führte Max Gimmel den Betrieb allein weiter. Auf- und Niedergang, Krise und Konjunktur, alles erlebte das Unternehmen im Laufe des Jahrhunderts und hielt stand. Nach guter Thurgauer Art wurde um den Erfolg auf dem Markt gestritten.

Heute greift bereits die vierte Generation ins Rad. Sie wird einen Betrieb übernehmen können, der sich in den Stürmen der Zeit gefestigt hat und unternehmungsfreudig der Zukunft entgegen sieht.

Die Fabrikate, die aus diesem Betriebe kommen, sind Leder für die Reiseartikel-Industrie, die Carosserie, das Sattlergewerbe und die Schuh-Industrie.

Max Gimmel Gerberei Arbon

HOTEL HELVETIA

CENTRAL-DROGERIE

HAUPTSTRASSE

BAHNHOFSTRASSE

Hafen
KREUZLINGEN

Herren-Bekleidung
in Maß und Konfektion
Knaben-Konfektion
Damen-Tailleurs

BAHNHOF
KREUZLINGEN

Das Vertrauenshaus
für gute Qualität
Aparte Neuheiten

Verlangen Sie überall
die gute und bekömmliche

Chocolat
BERNRAIN

Chocoladefabrik
Chocolat Bernrain
Kreuzlingen

Médiator

Radio-Grammo
die bevorzugte
Schweizermarke für
den anspruchsvollen
Radiohörer

**Lautsprecher-
Anlagen**
für Festanlässe
jeder Art

Verlangen Sie Offerten
und Referenzen

**RADIO
DECKER**

WEINFELDEN
Seit 1931 das führende Fachgeschäft

A. Ziegler-Weber Kreuzlingen

Bureau und Werkstätte: Löwenschanz 4, Tel. 8 23 53
Verkaufs- und Ausstellungsräume: Zentralhaus, Haupt-
straße, Telephon 8 23 54

Sanitäre Anlagen
Bauspenglerei

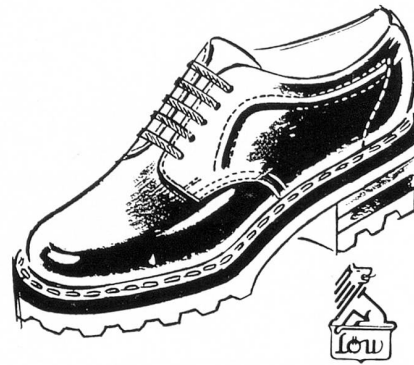
Z

entralheizungen
entralheizungen
entralheizungen
entralheizungen
entralheizungen
entralheizungen
entralheizungen
entralheizungen
entralheizungen
entralheizungen
entralheizungen
entralheizungen
entralheizungen
entralheizungen
entralheizungen

A L L E R S Y S T E M E

Beil & Kornmayer / Kreuzlingen

Finkernstraße 18, Tel. 8 25 69, wenn keine Antwort 8 26 69



Schuhhaus Graf Kreuzlingen

Telephon 8 25 62 Hauptstraße 51a

Das Haus, das für Qualitätsschuhe
bürgt

Park-Apotheke Kreuzlingen

Dr. A. Baselgia

Assortiertes Lager der bestbekanntesten Spezialpräparate, wie
Pfr. Künzle, Zeller, Helvesan, Arterosan, Zirkulan usw.

Bronchialsirup und Hustentropfen in der bekannten
grünen Packung

Prompter Hausservice und Postversand
Benützen Sie unser Telephon 072 / 8 40 55

Besonders empfohlen
werden die eigenen Präparate

Normagastrol

für alle Magen-
und Darmkrankheiten

Normacor

für schwache Herzen

Normanervin

für schwache Nerven

Normafors

für Schwache
und Rekonvaleszenten

Normasanguin

zur Blutreinigung

Normatonin

gegen zu hohen Blutdruck



Behaglich
und
bekannt
für
bevorzugte
Qualität

Confiserie-Café

Scheller

Gegründet 1927

Frauenfeld – beim Kreuzplatz – Telephon 054 / 7 2219

Lichtpausanstalt

W. Rietmann Arbon

4 62 52

Solide, ländliche Spar- und Kreditinstitute
sind die **über 900** genossenschaftlichen,
fachmännisch geprüften

Raiffeisen- Kassen

wovon 43 im Kanton Thurgau.
Erstklassige Sicherheit der Anlagen, vorteilhafte Zinssätze
Bequeme örtliche Verkehrsmöglichkeit
**Reingewinn und Reserven bleiben in der
eigenen Gemeinde**

Wegleitung für Neugründungen gibt der

**Verband schweizerischer
Darlehenskassen, St. Gallen**

der auch kostenlos Referenten
an Orientierungsversammlungen abordnet

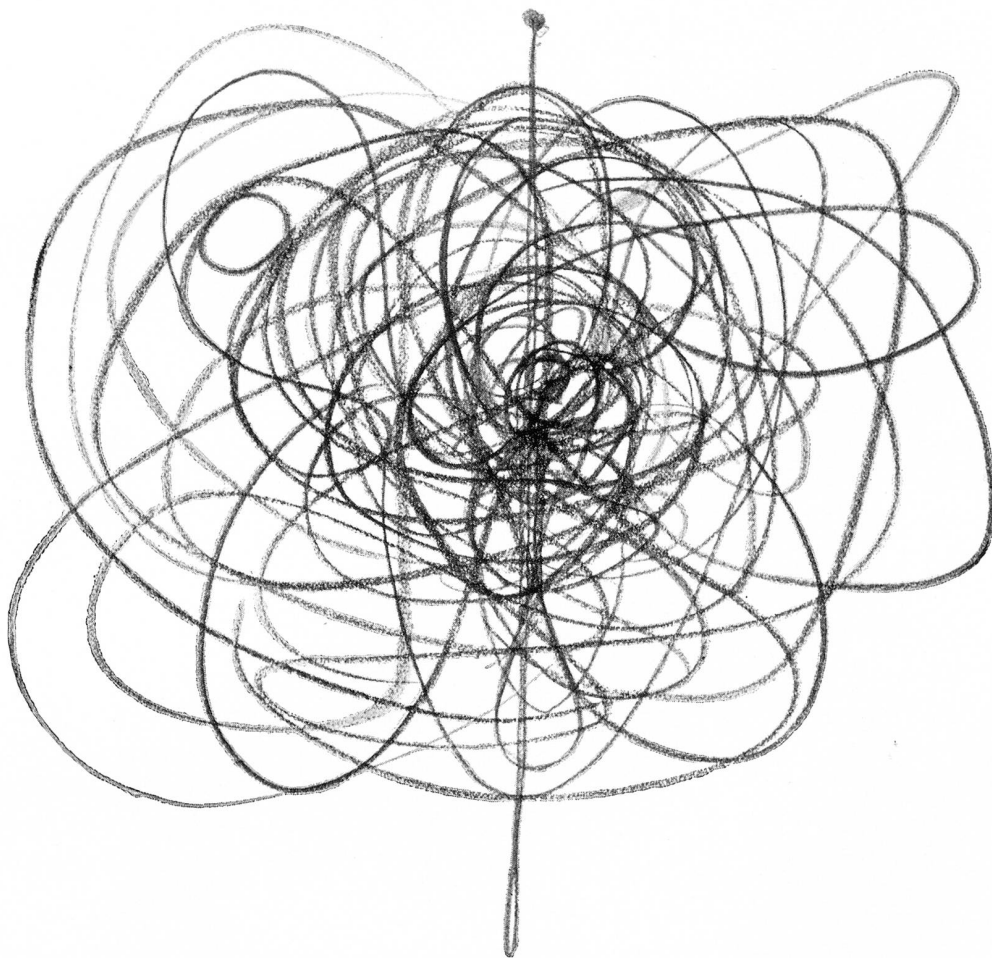
Hügli Nahrungsmittel AG. Arbon



1. Ostschweizerische Nahrungsmittel-Fabrik
Gegründet 1935

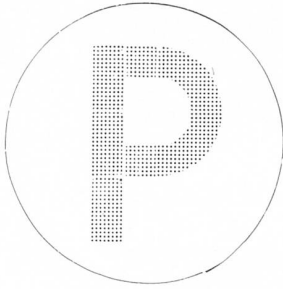
Spezialitäten: Ochsenbouillon, Hühnerbouillon, Gemüse-Kraftbrühe, Trockenbouillon, Oxtail clair, Trockensulze (Aspik). Klare und gebundene Bratensaucen, flüssige Würze, Ungaria Gulaschsauce, kochfertige Suppen

Das ist weder ein Kunstwerk, noch
eine schöne Zeichnung, aber dennoch
eine gute Reproduktion.



clichés
SCHWITTER A-G
BASEL / ZÜRICH

Wir verwenden auf jede Arbeit grösste Sorgfalt.



Park-Café Conditorei Kreuzlingen

Feinste Patisserie — Gute Küche — Neuzeitlich eingerichtet. Es empfiehlt sich höflich Frau Voit



Lore Sasso-Foellmer

Frauenfeld Telephon 7 26 70

Antike Möbel

Zinn-, Kupfer- und Messinggegenstände
Bilder, Stiche, handbemaltes Porzellan
Orientteppiche



Rolladenfabrik A. Griesser AG.

Aadorf

Telephon 052/4 71 12

Basel , Hochwaldstraße 17	Tel. 061/ 5 63 63
Bern , Brunnmattstraße 15	Tel. 031/ 2 92 61
Gené , Rue de la Dôle 13	Tel. 022/ 2 53 84
Lausanne , Bd. de Grancy 14	Tel. 021/26 18 40
Luzern , Haldenrain 7	Tel. 041/ 2 72 42
St. Gallen , St. Jakobstraße 64	Tel. 071/ 3 14 76
Zürich , Militärstraße 108	Tel. 051/23 73 98

Rolladen in Holz und Stahl
Jalousieladen, Lamellenstoren, Stoffstoren
Schieb- und Flügeltüren, Kipptore



TANNER & CIE

FRAUENFELD

Telephon 054 / 7 20 31 Gegründet 1887

Hilfsmittel für die Papierindustrie, Textilindustrie, Gerberei- und Lederindustrie, Brauereien

Technische Öle und Fette, Kellereiartikel, Schuh- und Bodenpflegemittel, Fliegenfänger «Primus»

**Wir lösen alle Elektro-Probleme seit 30 Jahren
und bürgen für Qualität**



E L E K T R . U N T E R N E H M U N G E N

Frauenfeld

«zum Grütli», Telefon 714 46

Winterthur

Hermannstraße 8, Telefon 2 45 70

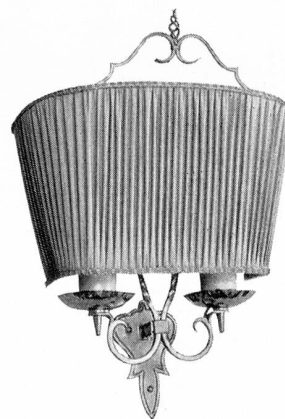


Erstklassige Erneuerung von Damen-, Herren- und Kindergarderobe. Spezielles Verfahren für Trikotwaren (Röcke, Jacken, Damen- und Herrenwesten, Halstücher usw.), Bleichen und Färben von Wäsche (Echtfärbung) aus Naturseide, Baumwolle, Wolle, Kunstseiden- und gemischten Fasern. Bereitwillige Beratungen in allen Fragen der Kleider- und Wäschepflege

Telephon Frauenfeld 720 63

Ablage in Frauenfeld

Frau Stegemann, Grabenstr. 1, Tel. 719 31

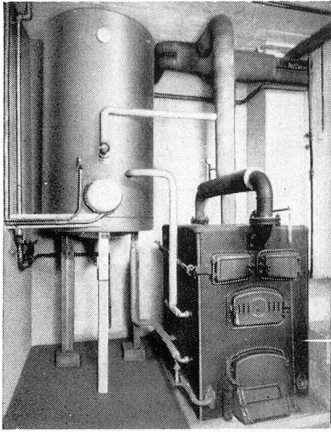


Beleuchtungskörper

für alle Verwendungszwecke, in formschöner und in qualitativ hochwertiger Ausführung.

Gebr. Huser & Co. Münchwilen

Leuchten- und Metallindustrie



Vollautomatische Ölfeuerungen

für Zentralheizungen, Dampfkessel, Industriefeuerungen usw.
 Spezialbrenner für Kleinkessel und Kochherde
 Warmwasserbereitungen
80 grädiges Wasser durch die Zentralheizung auch bei niedriger
 Kesseltemperatur (im Sommer elektrisch aufheizbar)
 Kochherdanlagen

Ed. Straub, Sulgen Telefon 5 22 03

Spezialfirma für Heizungs- und wärmetechnische Anlagen jeder Art

J. WERNER

INGENIEUR

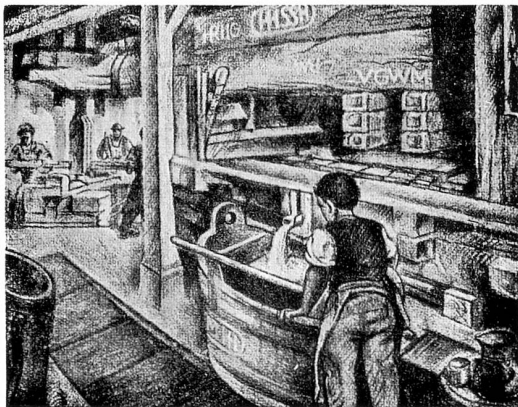
**Zentralheizungen
 Sanitäre Anlagen
 Ölfeuerungen**

Frauenfeld Telefon 7 23 14

Kreuzlingen Telefon 8 23 39

Walter Gutknecht
Frauenfeld Telefon 7 15 76
 Eidg. diplomierter Tapeziermeister-Dekorateur

Polstermöbel in modernem und klassischem Stil
 Vorhänge, Wandbespannungen, Spannteppiche
 Innenausbau Projektierung und Ausführung



Thurgauer Weinbau Eigenkelterung

A. Rutishauser & Co. AG. Scherzingen

Einheimische Qualitätsweine

Französische Markenweine: Jacques Dépagneux, Villefranche
 Tiroler Weine, Cognac Salignac *****, Weltmarke seit 100 Jahren

Gachnanger

Obstsäfte / Süßmost
 Traubensäfte / Weine
 Spirituosen

Seit 30 Jahren bekannt durch
 Qualität und vorteilhafte Preise



J. & E. MÜLLER, MOSTEREI, GACHNANG

Schweizerische Kreditanstalt

Frauenfeld Kreuzlingen Weinfelden

Aktienkapital und Reserven
200 000 000 Franken

Kapitalanlagen
Börsenaufträge
Titelaufbewahrung
Vermögensverwaltung
Steuerberatung
Testamentsvollstreckung
Kreditgewährung

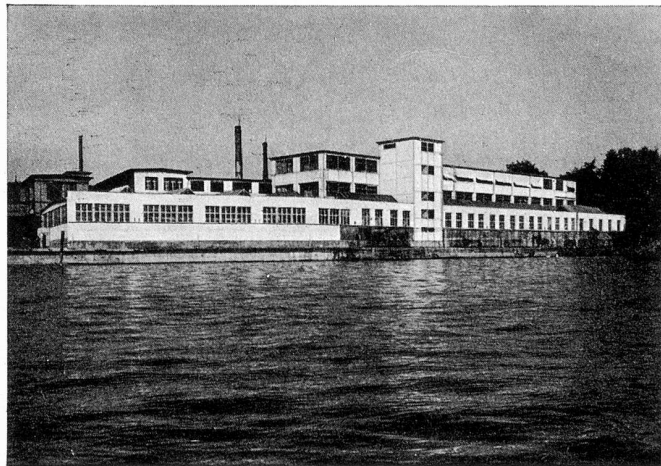
Straßenbau

Hochbau

Tiefbau

Kieswerk

Sägerei



Industriebau Firma Saurer, Arbon



Franz Vago Müllheim-Wigoltingen

Telephon 81311 Filialen in der Zentral- und Ostschweiz

Märwiler

Obstprodukte

sind vorzüglich

Wenden Sie sich an Ihren Spezierer

Obstsäfte

halb und ganz vergoren

Süßmost

Marwel Traubensaft

Obstsaff-Konzentrate

Obstessig

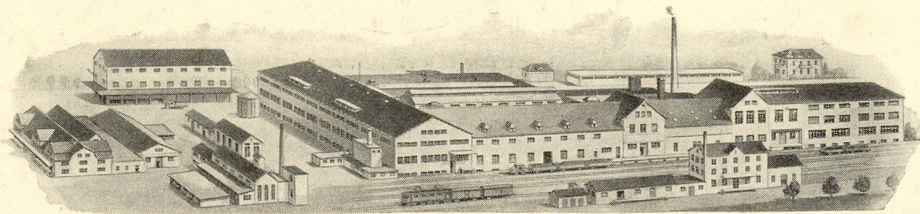
Weinessig

Weine

Spirituosen

Apfelpektin

flüssig und in Pulverform



MOSTEREI- UND OBSTVERWERTUNGS-GENOSSENSCHAFT MÄRWIL TELEPHON 5 5104