

Objektyp: **Advertising**

Zeitschrift: **Thurgauer Jahrbuch**

Band (Jahr): **69 (1994)**

PDF erstellt am: **22.07.2024**

Nutzungsbedingungen

Die ETH-Bibliothek ist Anbieterin der digitalisierten Zeitschriften. Sie besitzt keine Urheberrechte an den Inhalten der Zeitschriften. Die Rechte liegen in der Regel bei den Herausgebern.

Die auf der Plattform e-periodica veröffentlichten Dokumente stehen für nicht-kommerzielle Zwecke in Lehre und Forschung sowie für die private Nutzung frei zur Verfügung. Einzelne Dateien oder Ausdrucke aus diesem Angebot können zusammen mit diesen Nutzungsbedingungen und den korrekten Herkunftsbezeichnungen weitergegeben werden.

Das Veröffentlichen von Bildern in Print- und Online-Publikationen ist nur mit vorheriger Genehmigung der Rechteinhaber erlaubt. Die systematische Speicherung von Teilen des elektronischen Angebots auf anderen Servern bedarf ebenfalls des schriftlichen Einverständnisses der Rechteinhaber.

Haftungsausschluss

Alle Angaben erfolgen ohne Gewähr für Vollständigkeit oder Richtigkeit. Es wird keine Haftung übernommen für Schäden durch die Verwendung von Informationen aus diesem Online-Angebot oder durch das Fehlen von Informationen. Dies gilt auch für Inhalte Dritter, die über dieses Angebot zugänglich sind.



Willkommen

- eine gepflegte Ambiance
- eine auf Qualität ausgerichtete Küche
- ein aufmerksamer und kompetenter Service
- ein hohes Mass an Gastlichkeit
- eine kreative Note
- eine fachliche Beratung in allen gastronomischen Belangen



Familie Lüchinger-Baumann
Restaurant «zur Eisenbahn»
8570 Weinfelden
Telefon 072 22 10 60

WEINKELLEREIEN RUTISHAUSER AG



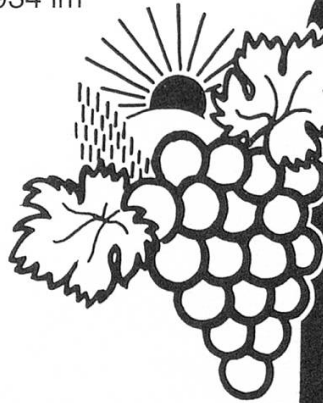
RUTISHAUSER
PFLEGT WEIN

2 x Goldmedaille

- EXPOVINA Zürich 1991
- Nationale Weinprämierung 1991

Rebgut Sunnehalde Weinfeldern

Der Sunnehalder wächst am sonnigen Südhang des Ottobergs, oberhalb Weinfeldern. Das Rebgut von 7 ha Fläche ist seit 1934 im Besitze der Weinkellereien Rutishauser und wird seit Jahrzehnten durch die Familie Fey-Plüer gepflegt. Drei verschiedene Trabensorten werden angebaut, Blauburgunder, Riesling x Silvaner und Pinot gris. Alle drei Sunnehalder bestechen durch besondere Feinheit und Eleganz, sie gehören zu den Thurgauer Spitzenweinen.
Zum Wohl!



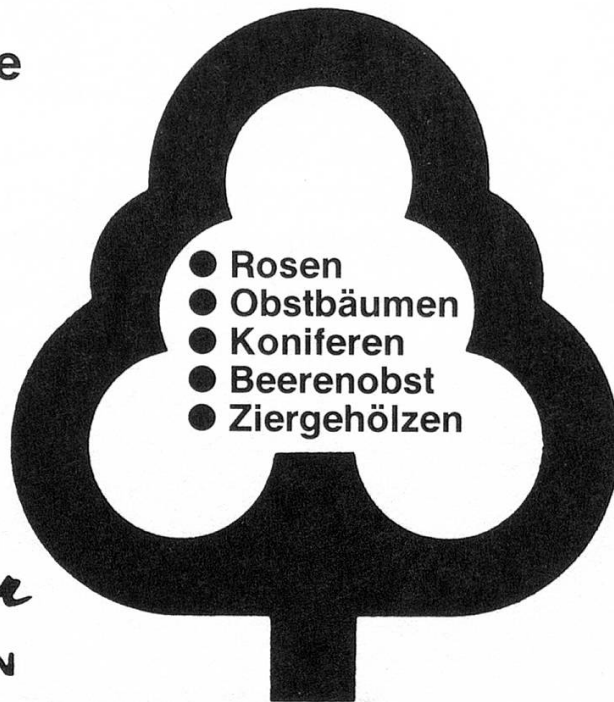
BLAUBURGUNDER EIGENBAU
Ottoberg-Weinfeldern



8596 Scherzingen, Telefon 072 74 65 65

Pflanzen direkt aus der Baumschule

Wir führen eine grosse Auswahl
Besuchen Sie uns.
Wir beraten Sie gerne.
Auch samstags geöffnet.



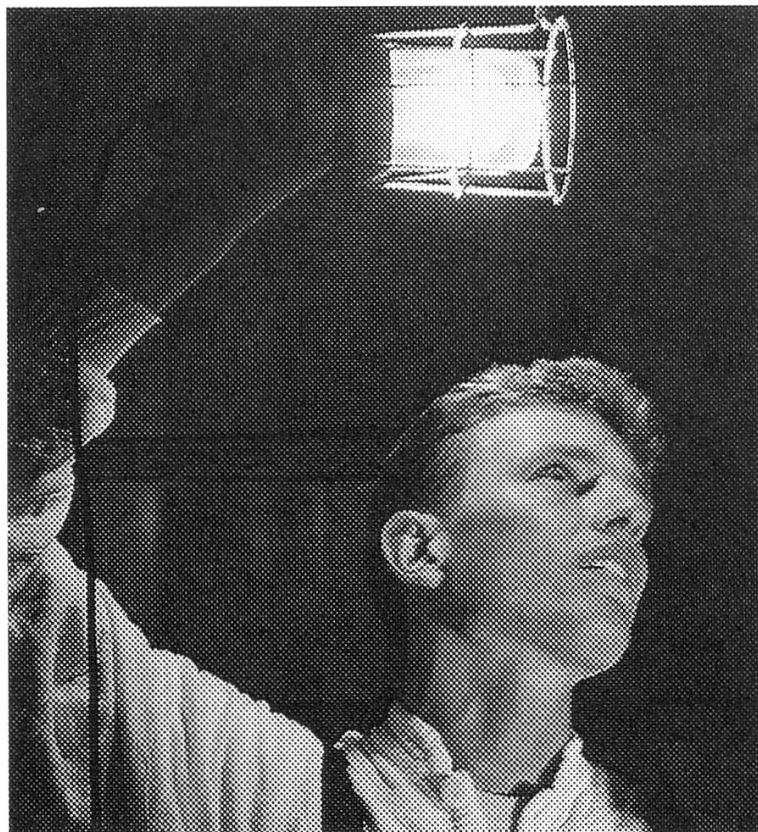
Kurt Herten

BAUMSCHULEN

NUSSBAUMEN TG

TELEFON (054) 45 13 66

Möhl's Geheimnis liegt im Eichenholz



Als einzige Mosterei in der ganzen Schweiz hat Möhl viele neue Eichenfässer bis zu 20'000 Liter Inhalt angeschafft. Die Fässer werden regelmässig sorgfältig gereinigt und von innen genau kontrolliert (Bild). Nur die Lagerung des frisch vergorenen Apfelweines im gesunden Eichenholz ergibt den echten, natürlichen Saft vom Fass «Original Möhl Qualität».

MÖHL

Tradition
seit 1895

Mosterei Möhl AG, 9320 Arbon, Tel. 071/46 43 43
