

Zeitschrift: Mitteilungen der Thurgauischen Naturforschenden Gesellschaft
Herausgeber: Thurgauische Naturforschende Gesellschaft
Band: 59 (2003)

Anhang: Tafeln

Nutzungsbedingungen

Die ETH-Bibliothek ist die Anbieterin der digitalisierten Zeitschriften. Sie besitzt keine Urheberrechte an den Zeitschriften und ist nicht verantwortlich für deren Inhalte. Die Rechte liegen in der Regel bei den Herausgebern beziehungsweise den externen Rechteinhabern. [Siehe Rechtliche Hinweise.](#)

Conditions d'utilisation

L'ETH Library est le fournisseur des revues numérisées. Elle ne détient aucun droit d'auteur sur les revues et n'est pas responsable de leur contenu. En règle générale, les droits sont détenus par les éditeurs ou les détenteurs de droits externes. [Voir Informations légales.](#)

Terms of use

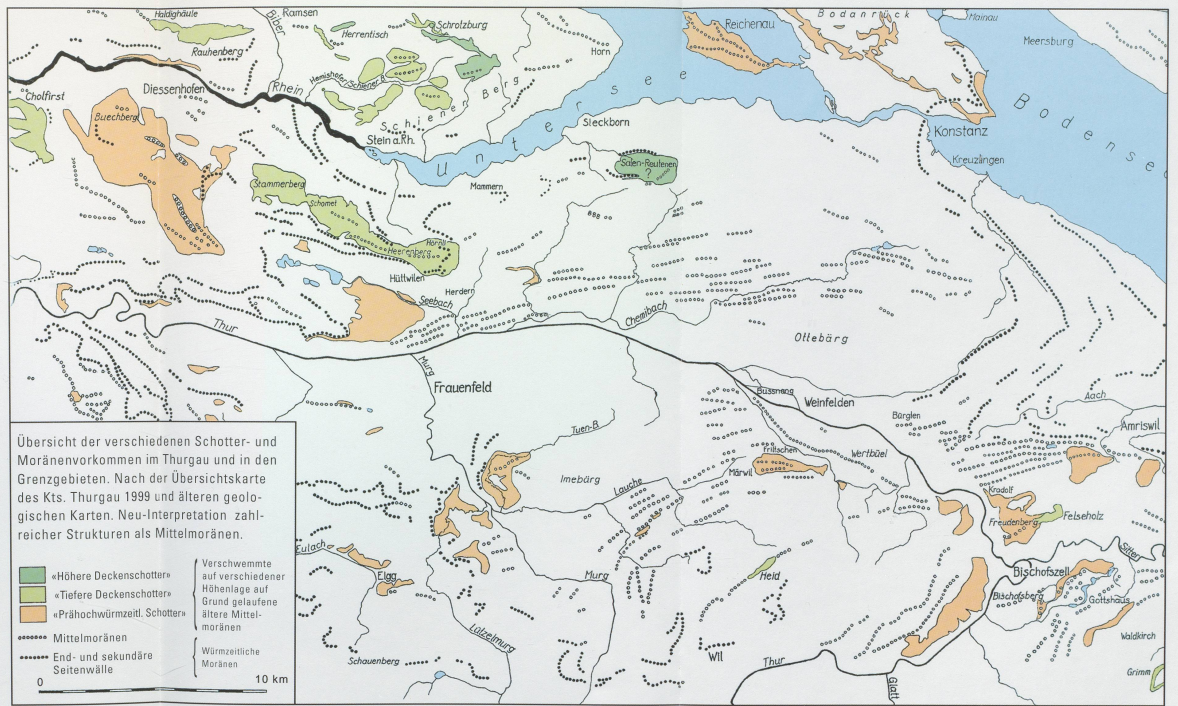
The ETH Library is the provider of the digitised journals. It does not own any copyrights to the journals and is not responsible for their content. The rights usually lie with the publishers or the external rights holders. [See Legal notice.](#)

Download PDF: 08.02.2025

ETH-Bibliothek Zürich, E-Periodica, <https://www.e-periodica.ch>

René Hantke und Gerhart Wagner
Tafel 1
Schotter- und Moränenvorkommen im Thurgau





Tafel 1: Schotter- und Moränenvorkommen im Thurgau

Daniel Kälin
Abbildung 2
Vereinfachtes Profil der OSM-Anlage im Chräzerentobel



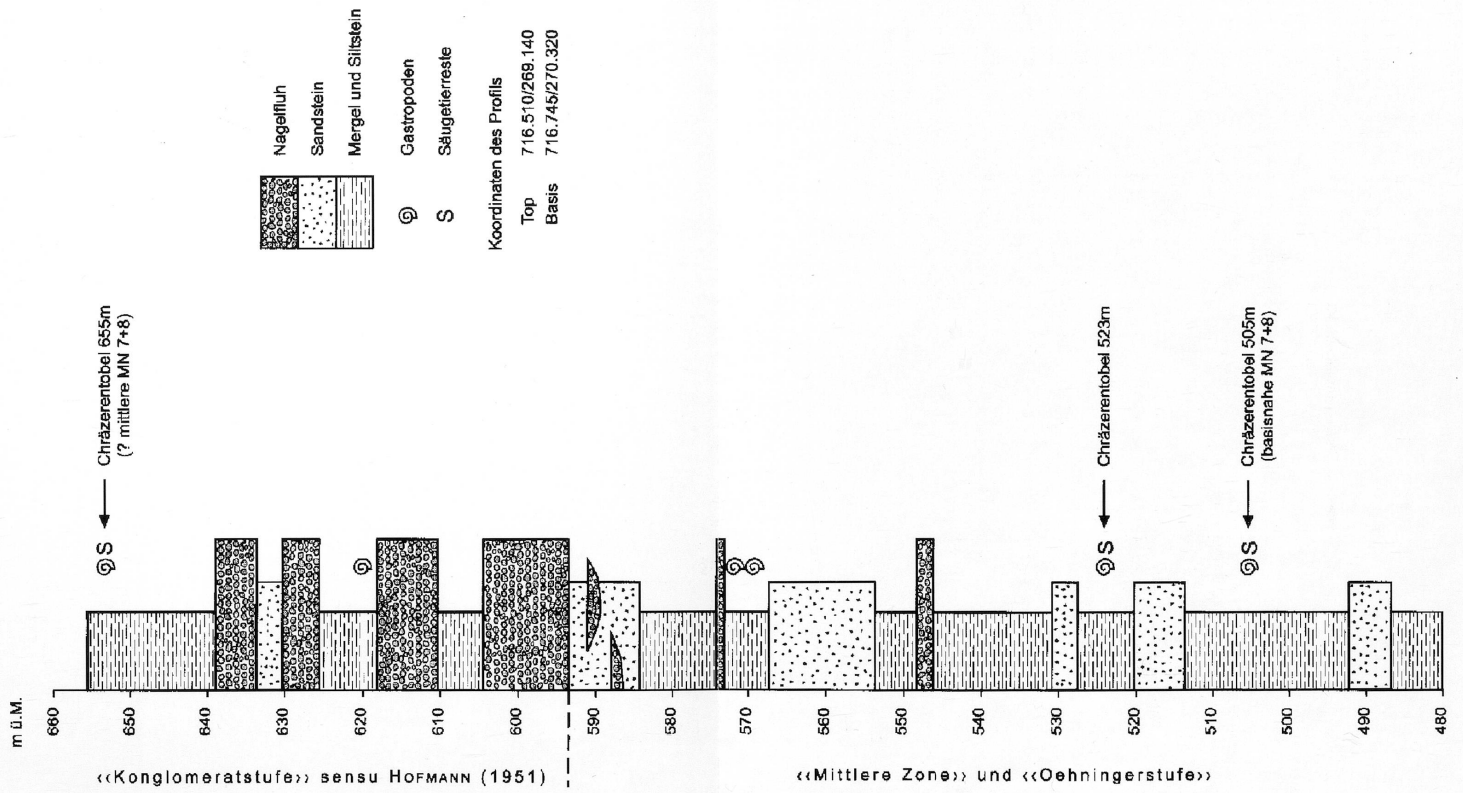


Abbildung 2: Vereinfachtes Profil der OSM-Abfolge im Chräzertobel südöstlich Hüttlingen/TG mit Lage der Säugetierfundstellen.

Daniel Kälin
Abbildung 3
Korrelation der vier Hauptprofile



Millionen Jahre vor heute, nicht linear	Serie	MN-Einheiten MEIN (1989) DE BRULIN et al. (1962)	provisorische Schweizerische Referenzfaunen
13,2	n ä z o i m	7 + 8 M N 7 M N 8 M N 7	Chräzertobel 655m
			Anwil
			Helsighausen
14,2	M i t t e r i m	6 M N 6	Mettlen-Weid
			Oeschgraben
			Rümikon
14,9			Uzwil-Nutzenbuech

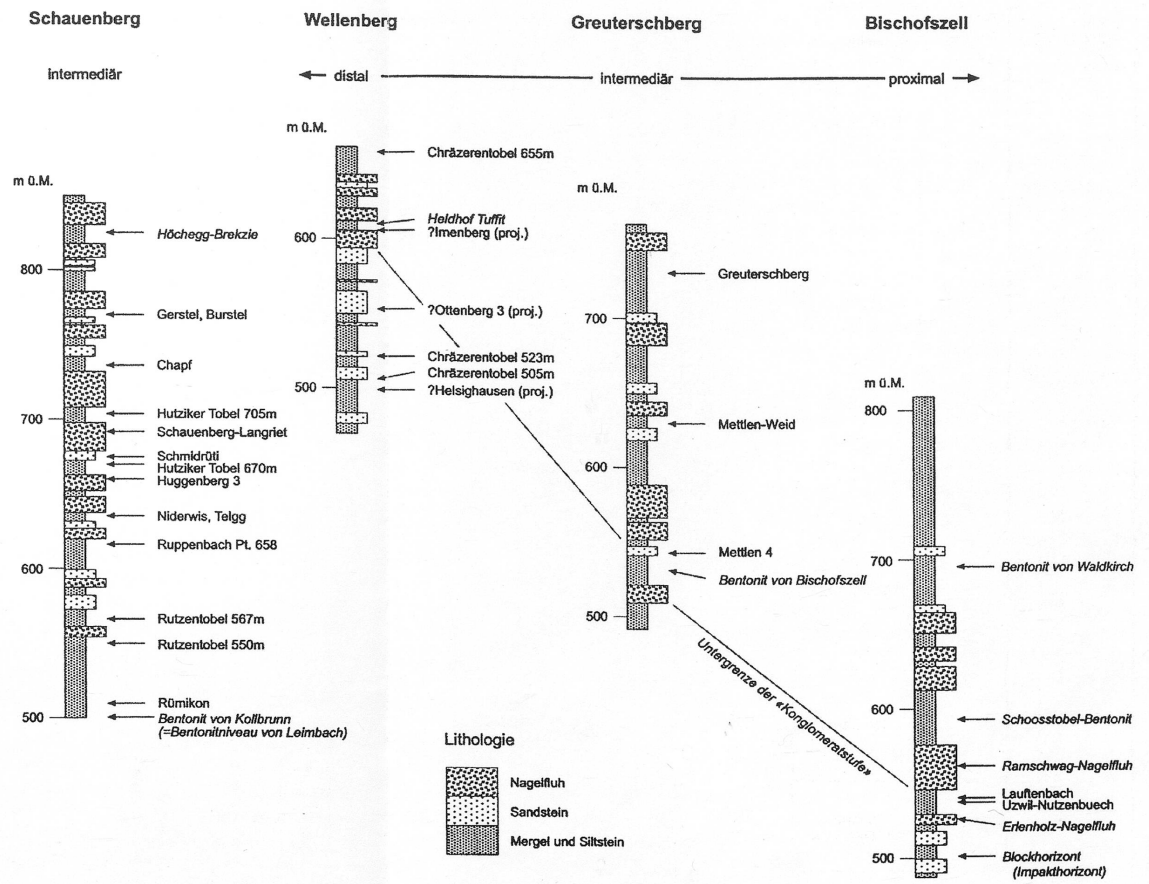
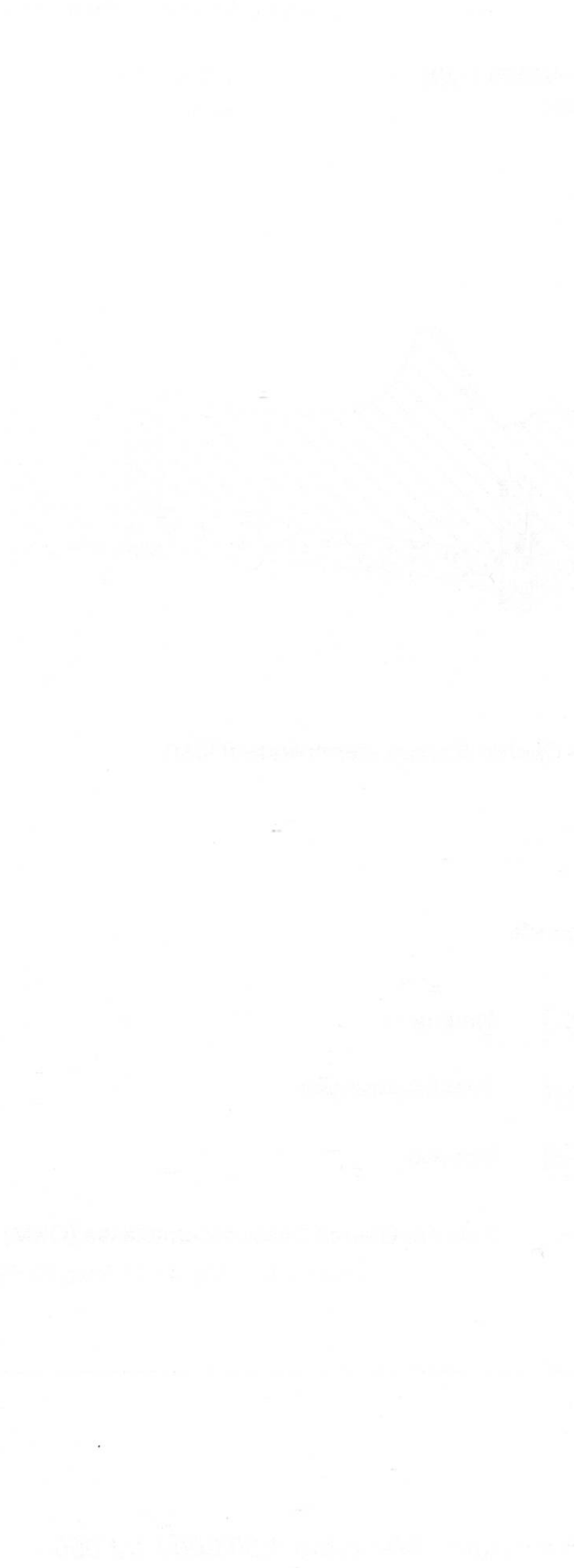


Abbildung 3: Korrelation der vier Hauptprofile mit Angaben zur Lage der Säugetierfundstellen und wichtigsten Leithorizonte sowie Bezug zur Chronostratigraphie. Säugetierfundstellen in Normalschrift, lithologische Leithorizonte kursiv.

Tanja Frangi und Daniel Szepessy
Abbildung 2
Geologischer Profilquerschnitt Büsingen (D)



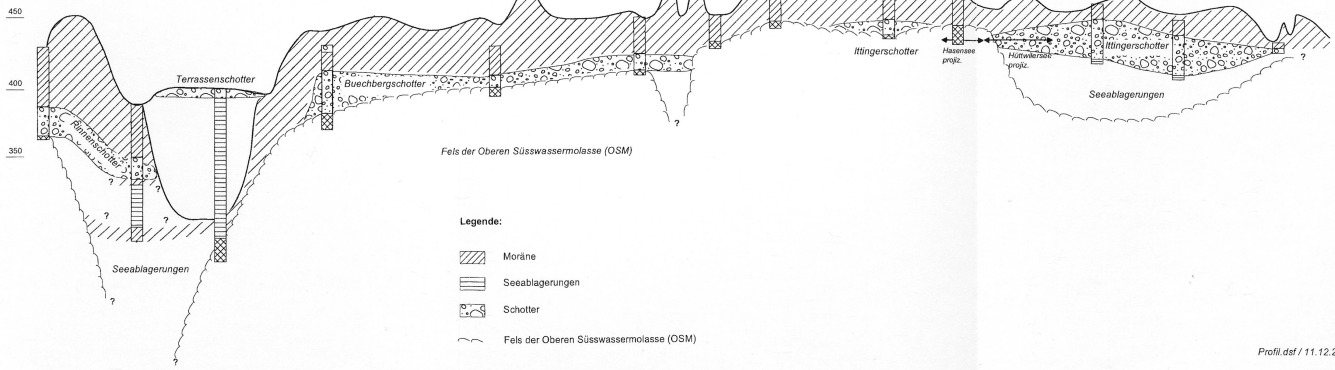
NW

SE

Büdingen (D) Rhein Buechberg Waltalingen Wilen Uerschhausen Strasse Buch-Hüttwilen Strasse Weiningen-Hüttwilen

BU 1/1983 projiz. SB 2/1997 projiz. (57) projiz. KB 1/1993 (126) projiz. KB 4/1993 (129) projiz. KB 7/1993 (132) projiz. A1/1 A1/2 A1/3 A1/4 B1/71 (55) H178 projiz. B10/77

m ü. M.
500



Profil.dsf / 11.12.2001 / T. Frangi

Abbildung 2: Geologischer Profilierschnitt Büdingen (D)-Buechberg-Waltalingen-Uerschhausen-Weiningen. Massstab 1:50'000 / 1:2'000

Alfred Zaugg
Abbildung 1
Geomorphologische Karte von Halden



