

Objekttyp: **Advertising**

Zeitschrift: **Trans : Publikationsreihe des Fachvereins der Studierenden am
Departement Architektur der ETH Zürich**

Band (Jahr): - **(2014)**

Heft 25

PDF erstellt am: **23.07.2024**

Nutzungsbedingungen

Die ETH-Bibliothek ist Anbieterin der digitalisierten Zeitschriften. Sie besitzt keine Urheberrechte an den Inhalten der Zeitschriften. Die Rechte liegen in der Regel bei den Herausgebern. Die auf der Plattform e-periodica veröffentlichten Dokumente stehen für nicht-kommerzielle Zwecke in Lehre und Forschung sowie für die private Nutzung frei zur Verfügung. Einzelne Dateien oder Ausdrucke aus diesem Angebot können zusammen mit diesen Nutzungsbedingungen und den korrekten Herkunftsbezeichnungen weitergegeben werden. Das Veröffentlichen von Bildern in Print- und Online-Publikationen ist nur mit vorheriger Genehmigung der Rechteinhaber erlaubt. Die systematische Speicherung von Teilen des elektronischen Angebots auf anderen Servern bedarf ebenfalls des schriftlichen Einverständnisses der Rechteinhaber.

Haftungsausschluss

Alle Angaben erfolgen ohne Gewähr für Vollständigkeit oder Richtigkeit. Es wird keine Haftung übernommen für Schäden durch die Verwendung von Informationen aus diesem Online-Angebot oder durch das Fehlen von Informationen. Dies gilt auch für Inhalte Dritter, die über dieses Angebot zugänglich sind.

Ein Dienst der *ETH-Bibliothek*
ETH Zürich, Rämistrasse 101, 8092 Zürich, Schweiz, www.library.ethz.ch

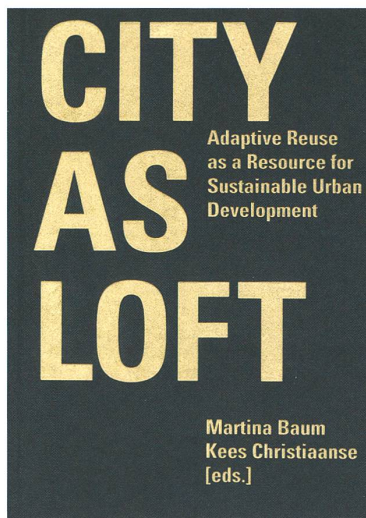
<http://www.e-periodica.ch>

SEBASTIAN HAT EINEN PLAN.

Wer studiert und Hochparterre abonniert,
zahlt nur 82 Franken im Jahr.
Zum Abo gibts jetzt das Buch
<Kunst und Architektur im Dialog> gratis.

www.hochparterre.ch/abonnieren

**HOCH
PART
ERRE**



Martina Baum, Kees Christiaanse (eds)

City as Loft

Adaptive Reuse as a Resource for Sustainable Urban Development

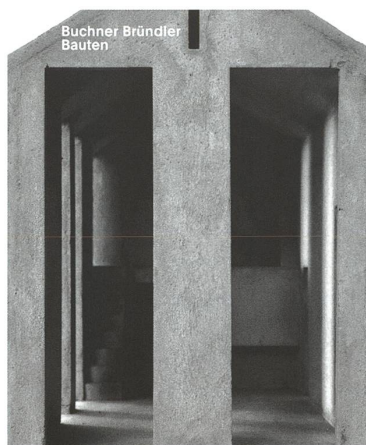
Bookdesign and infographics by Joost Grootens

2. Auflage 2014. 17 x 24 cm, hardcover, 386 pages, 460 ill., maps, diagrams
68.00 CHF / 58.00 EUR ISBN 978-3-85676-302-2

It's always about each specific location, the people, and a vision. This is the message distilled from these portraits of 30 reused industrial areas. In a wide variety of places all round the globe, reinterpretations of the legacy of the industrial age are releasing tremendous potential energy and creativity: in the USA, Russia, Brazil and China just as much as in Europe. The book examines the background, protagonists and concepts involved and shows various strategies for reuse. In essays and interviews, specialists from both the theoretical and practical fields explain their findings and experiences.

www.verlag.gta.arch.ethz.ch

gta Verlag



Buchner Bründler Bauten

Konzept in Zusammenarbeit mit Ludovic Balland

2. Auflage 2014. 23 x 27 cm, Hardcover, 336 Seiten mit 34 Falttafeln, 453 Abb.
98.00 CHF / 82.00 EUR ISBN 978-3-85676-297-1

Mit Gebäuden wie dem Schweizer Pavillon für die World Expo 2010 in Shanghai oder dem Volta Zentrum Basel haben die Basler Architekten Buchner Bründler internationales Renommee erlangt. Die Monografie präsentiert ausgewählte Objekte des Büros wie die Basler Jugendherberge St. Alban oder den Pavillon im Architekturpark Jinhua, China.

Fotografien und Pläne sowie Beiträge von Nutzern, Kritikern, Architekten und weiteren Beteiligten im Gespräch mit Daniel Buchner und Andreas Bründler machen zahlreiche interessante Facetten der Gebäude nachvollziehbar und geben Einblick in die Arbeitsweise des Büros.



5100047 ↗

1106579 ↗

1071278 ↗

1118971 ↗

1089277 ↗

1102366 ↗

1020541 ↗

1104105 ↗

1106588 ↗

1121487 ↗



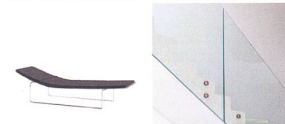
1095680 ↗



1085494 ↗



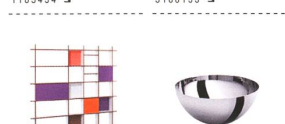
1111534 ↗



1083715 ↗



1103454 ↗



1068781 ↗



1070689 ↗



109828 ↗



1106905 ↗



1105150 ↗



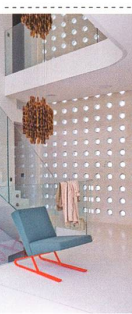
1166414 ↗



1106246 ↗

ARCHITONIC

THE INDEPENDENT RESOURCE FOR ARCHITECTURE AND DESIGN



5100155 ↗



1096225 ↗



1035384 ↗



1109250 ↗



1092249 ↗



1092249 ↗



1092249 ↗



1092249 ↗



1092249 ↗



1092249 ↗



1104019 ↗



1165416 ↗



1105604 ↗



1164867 ↗



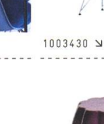
1164867 ↗



1164867 ↗



1164867 ↗



1164867 ↗



1164867 ↗



1104019 ↗



1165416 ↗



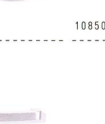
1105604 ↗



1164867 ↗



1164867 ↗



1164867 ↗



1164867 ↗



1164867 ↗



1164867 ↗



1165416 ↗



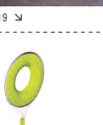
1081783 ↗



1081783 ↗



1081783 ↗



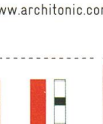
1081783 ↗



1081783 ↗



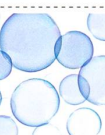
1081783 ↗



1081783 ↗



1081783 ↗



1117017 ↗



1117017 ↗



1117017 ↗



1117017 ↗



1117017 ↗



1117017 ↗



1117017 ↗



1117017 ↗



1117017 ↗



1131166 ↗



1131166 ↗



1131166 ↗



1131166 ↗



1131166 ↗



1131166 ↗



1131166 ↗



1131166 ↗



1131166 ↗



1102367 ↗



1102367 ↗



1102367 ↗



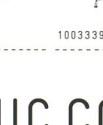
1102367 ↗



1102367 ↗



1102367 ↗



1102367 ↗



1102367 ↗



1102367 ↗



1102367 ↗



1102367 ↗



1102367 ↗



1102367 ↗



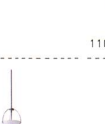
1102367 ↗



1102367 ↗



1102367 ↗



1102367 ↗



1102367 ↗



1102367 ↗



1102367 ↗



1102367 ↗



1102367 ↗



1102367 ↗



1102367 ↗



1102367 ↗



1102367 ↗



1102367 ↗



1102367 ↗



1102367 ↗



1102367 ↗



1102367 ↗



1102367 ↗



1102367 ↗



1102367 ↗



1102367 ↗



1102367 ↗



5100389 ↗



1106828 ↗



1092688 ↗



1102128 ↗



1125597 ↗



1102128 ↗



1102128 ↗



1102128 ↗



1102128 ↗



1102128 ↗



1102128 ↗



1102128 ↗

WWW.ARCHITONIC.COM

www.architonic.com/PRODUCT CODE



1103616 ↗



1092697 ↗

S AM
A R C H I T E K T U R M
STEINENBERG 7 CH -
WWW . SAM - BASEL

SCHWEIZERISCHES
M U S E U M
4051 BASEL
ORG

ÖFFNUNGSZEITEN:
DI: MI: FR: 11-18 H
DO: 11-20:30 H
SA: SO: 11-17 H

H E R B S T :

**SPATIAL POSITIONS 8:
KOOOPERATIONEN. 06.09. –
19.10. 2014**

**DIENER & DIENER,
MARTIN STEINMANN /
JOSEF FELIX MÜLLER VERNISSAGE:
05.09. 2014
19 UHR**

**PETER MÄRKLI /
JOSEPHSOHN**

W I N T E R :

**TEXTBAU. SCHWEIZER
ARCHITEKTUR 01.11.2014 –
ZUR DISKUSSION 22.02. 2015
VERNISSAGE:
31.10. 2014
19 UHR**

S AM

Wüest & Partner ist ein international tätiges Beratungsunternehmen in den Bereichen Immobilien- und Baumarkt sowie Raum- und Standortentwicklung mit Büros in Zürich, Genf, Frankfurt und Berlin.

Wir beraten institutionelle Eigentümer, Banken und Versicherungen, Bau- und Immobilienfirmen, die öffentliche Hand sowie Private. Mit umfassenden Dienstleistungen, innovativen Produkten und exklusiven Daten entwickelt Wüest & Partner kundennahe Lösungen und wirkt bei deren Umsetzung mit. Seit 1985 steht das unabhängige Unternehmen für höchste Kompetenz und Qualität in Immobilien Themen.

Wir suchen laufend, für die Dauer von 3–6 Monaten am Standort Zürich

Architektur- und Bauingenieur-Praktikanten

mit Interesse und Flair für ökonomische Fragestellungen (z. B. Immobilienbewertungen) sowie für Stadt-/Projektentwicklungen.

Ihr Aufgabengebiet

In enger Zusammenarbeit mit unseren verantwortlichen Partnern und Projektteams erledigen Sie selbstständig ein breites Spektrum von Hilfsaufgaben in nachfolgenden Geschäftsbereichen:

- Recherchen, Feldarbeiten
- Standort-, Markt- und Objektanalysen
- Immobilienbewertungen
- Projektadministration, Koordination von Dokumenten und Terminen
- Aufbereiten von Grafiken, Berichten und Präsentationen

Ihre Qualifikation

Um die spannenden und vielfältigen Beratungsmandate erfolgreich unterstützen zu können, bringen Sie mit:

- mindestens vier Semester Architektur- oder Bauingenieurstudium o.ä., vorzugsweise an einer Schweizer Hochschule
- ein Flair für Zahlen und Daten
- gewandten Umgang mit IT-gestützten Arbeitsinstrumenten (insbesondere Excel und Word, CAD-Kenntnisse von Vorteil)
- eine präzise, strukturierte und selbstständige Arbeitsweise
- organisatorische und gute kommunikative Fähigkeiten sowie hohe soziale Kompetenzen

Wir freuen uns über Ihr vollständiges Dossier per E-Mail an: bewerbung@wuestundpartner.com. Stellenantritt nach Vereinbarung.

Wüest & Partner AG, Alte Börse, Bleicherweg 5, 8001 Zürich

Bemerkung: Wir bitten Bewerber mit einem abgeschlossenen Studium unsere Ausschreibungen für Festanstellungen zu beachten!



myslideshowstyle.ch

Für Architekten und Designer



ERLEBE

ARCHITEKTUR

OHNE GRENZEN

Geh deinen eigenen Weg.
Vom ersten Entwurf bis zum fertigen Projekt.
Vom 2D-Zeichnen bis zur 3D-Gebäude-Modellierung.

Mit der Allplan CAD-Software hast du alle Möglichkeiten
von Anfang an – vollkommen **kostenfrei**. **Hol Dir jetzt
deine Vollversion von Allplan** - der leistungsstärksten
3D-Planungssoftware.

Start like a Pro: Go campus.allplan.com

 **Allplan**
CAMPUS

Als Mitglied geniessen Sie viele Vorteile

Die Herausforderungen der Zukunft sind nur noch in leistungsfähigen und interdisziplinären Partnerschaften nachhaltig zu lösen. Im Wissensnetzwerk des SIA finden Architekten und Ingenieure die richtigen Ansprechpartner für alle berufsspezifischen Anliegen. Dazu profitieren sie von vielen weiteren Vorteilen und attraktiven Zusatzleistungen.

Werden Sie Mitglied!

www.sia.ch/mitgliedschaft

www.facebook.com/sia.schweiz

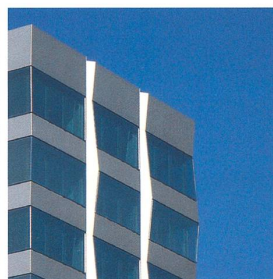


Ihr Partner für Klima-, Energie- und Integrale Gebäudetechnik

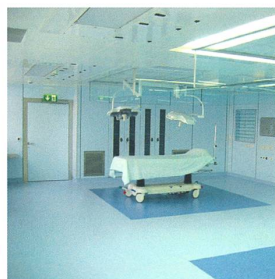
Solide Grundlagenerarbeitung, fundierte Kenntnisse, kreative Ideen und der praxisgeschulte Blick für Machbares bilden die Basis für innovative Konzepte, Verfahren und Lösungen.



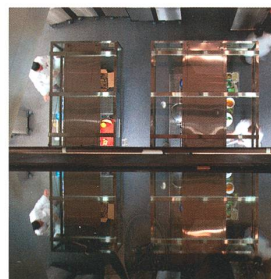
ETHZ Forschungsgebäude GLC,
Bio- und Chemie-Laboratorien
nahe dem Unispital, Zürich



SIA Haus
Hochhaus des Schweizerischen
Ingenieur- und Architektenvereins,
Zürich



Schulthess Klinik Operationssaal
mit höchstem Schutzgrad nach
den neuesten Richtlinien, Zürich



Vegi-Restaurant HILTL Lounge,
Kochstudio „Ein Blick in die Küche“
durch die teiltransparenten
Küchenhauben, Zürich



Mikrobiologisches
Sicherheitslabor VBS
Laborstufen 2, 3 und 4,
armasuisse, Spiez

Todt Gmür + Partner AG | Klima- und Energietechnik | Goldschlängistrasse 16 | 8952 Schlieren
 Tel. +41 43 299 6299 | Fax +41 43 299 6298 | info@tgp.ch | www.tgp.ch



GEMEINSAM VORSPRUNG GESTALTEN

Gestalten Sie Lebensräume. Mit intelligenten Lösungen, die Kompetenz und Kreativität ausschöpfen. Und die nachhaltig Mehrwert schaffen. Mit einem der führenden Immobilienentwickler und General-/Totalunternehmer der Schweiz.

[steiner.ch/karriere](https://www.steiner.ch/karriere)

STEINER

THEATER NEUMARKT

LÜGEN

26.09. - 31.12.2014

26.09.

EINTEIL DER GANS IM HAUS DER LÜGE
Komödie von Martin Heckmanns
(Neubearbeitung)
Regie: Simone Blattner
Premiere: 26. September 2014
theaterneumarkt.ch

LEBEN LÜGEN STERBEN
Regie: Uta Plate
Premiere: 04. Oktober 2014
theaterneumarkt.ch

MACBETH
Von William Shakespeare
Regie: Pedro Martins Beja
Premiere: 15. November 2014
theaterneumarkt.ch

EINS:EINS: METAMORPHOSEN
Nach Ovid
Regie: Laura Koerfer
Mit: Yanna Rüger
Premiere: 25. Oktober 2014
theaterneumarkt.ch

EINS:EINS: OUT OF THE DARK
Ein Abend mit Falko
Regie: Maximilian Kaus
Mit: Maximilian Kaus
Premiere: 29. November 2014
theaterneumarkt.ch

VERBOTEN!
Das Theater Sgaramusch
Regie: Carol Blanc
Premiere: 26. November 2014
theaterneumarkt.ch

EINTEIL DER GANS
Komödie von Martin Heckmanns
(Neubearbeitung)
Regie: Simone Blattner
Premiere: 26. September 2014
theaterneumarkt.ch

4

Partner des Theater Neumarkt
Zürcher Kantonalbank
Swiss Re
MIGROS kulturprozent
Stadt Zürich Kultur
Kanton Zürich Fachstelle Kultur

Vectorworks®

IHRE VISIONEN. PERFEKT REALISIERT.

Von den 188 Stellenanzeigen, die in den letzten Monaten PraktikantInnen mit bestimmten CAD-Kenntnissen suchten, wurde in 102 Inseraten Vectorworks-Know-how gewünscht.*

Diese und viele weitere Architekturbüros schätzen BewerberInnen mit Vectorworks-Erfahrung:

:mlzd | A.D.P. Walter Ramseier Partner | Aebi & Vincent Architekten | agps architecture | Andreas Fuhrmann Gabrielle Hächler | Andreas Zimmermann Architekten | Architektick Arndt & Fleischmann | Atelier für Architektur & Gestaltung | bauart | BDE Architekten | Bearth & Deplazes Architekten | bhend.klammer architekten | Bischof Föhn Architekten | Brandenburg & Müller | Bürgi Schärer Architektur und Planung | camponovo baumgartner architekten | Darlington Meier Architekten | Detail21 | EM2N | Enzmann und Fischer | ernst niklaus fausch architekten | Fanzun | Felber Fendt Architekten | Felippi Wyssen Architekten | Andreas Fuhrmann Gabrielle Hächler | Ghisleni Planen Bauen | GIGON / GUYER Architekten | giuliani.hönger architekten | Graber Pulver Architekten | GUIGNARD & SANER ARCHITEKTEN | GWJARCHITEKTUR | Holzer Kobler Architekturen | Holzhausen Zweifel Architekten | Huber Waser Mühlebach | Itten + Brechbühl | J. Bolliger Architekten | JOM Architekten | Jonas Wüest Architekten | KADEN ARCHITEKTEN | Ken Architekten | Knapkiewicz & Fickert | LIIS Architektur | LUETHISCHNEIDER | M & P van Merkesteyn & Partner | m3-Architekten | Markus Schietsch Architekten | Müller Sigrist Architekten | neff neumann architekten | Niedermann Sigg Schwendener Architekten | nik biedermann architekt | Oliv Brunner Volk Architekten | Romero & Schaeffle Architekten | RÜSSLI ARCHITEKTEN | Rykart Architekten | Schneider & Schneider Architekten | schoch-tavli architekten | Sergison Bates architects | Singer + Baenziger Architekten | smarch – Mathys & Stücheli | Stauer & Hasler Architekten | Weber Architekten | Whist Architektur | Wiel Arets Architects | yellow Z – urbanism architecture

Vectorworks-Know-how verschafft Studierenden viele Vorteile: Ob für die Entwürfe während des Studiums, bei der Bewerbung für ein Praktikum oder auf dem Weg in die Selbständigkeit.

Holen Sie sich Ihre kostenlose Studentenversion: www.studicad.ch

*Diese Auswertung wurde anhand der architektur-a-Jobbörse des Fachvereins der Architekturstudierenden an der ETH Zürich von Dezember 2013 bis August 2014 erstellt.