

Zeitschrift: Schweizer Textilien [Deutsche Ausgabe]
Herausgeber: Schweizerische Zentrale für Handelsförderung
Band: - (1961)
Heft: 2

Artikel: Ici et ailleurs = Here, there and everywhere = De aquí y acullá = Aus aller Welt
Autor: [s.n.]
DOI: <https://doi.org/10.5169/seals-793399>

Nutzungsbedingungen

Die ETH-Bibliothek ist die Anbieterin der digitalisierten Zeitschriften. Sie besitzt keine Urheberrechte an den Zeitschriften und ist nicht verantwortlich für deren Inhalte. Die Rechte liegen in der Regel bei den Herausgebern beziehungsweise den externen Rechteinhabern. [Siehe Rechtliche Hinweise.](#)

Conditions d'utilisation

L'ETH Library est le fournisseur des revues numérisées. Elle ne détient aucun droit d'auteur sur les revues et n'est pas responsable de leur contenu. En règle générale, les droits sont détenus par les éditeurs ou les détenteurs de droits externes. [Voir Informations légales.](#)

Terms of use

The ETH Library is the provider of the digitised journals. It does not own any copyrights to the journals and is not responsible for their content. The rights usually lie with the publishers or the external rights holders. [See Legal notice.](#)

Download PDF: 13.02.2025

ETH-Bibliothek Zürich, E-Periodica, <https://www.e-periodica.ch>

Ici et ailleurs...

Here, there and everywhere...

De aqui y acullá...

Aus aller Welt...



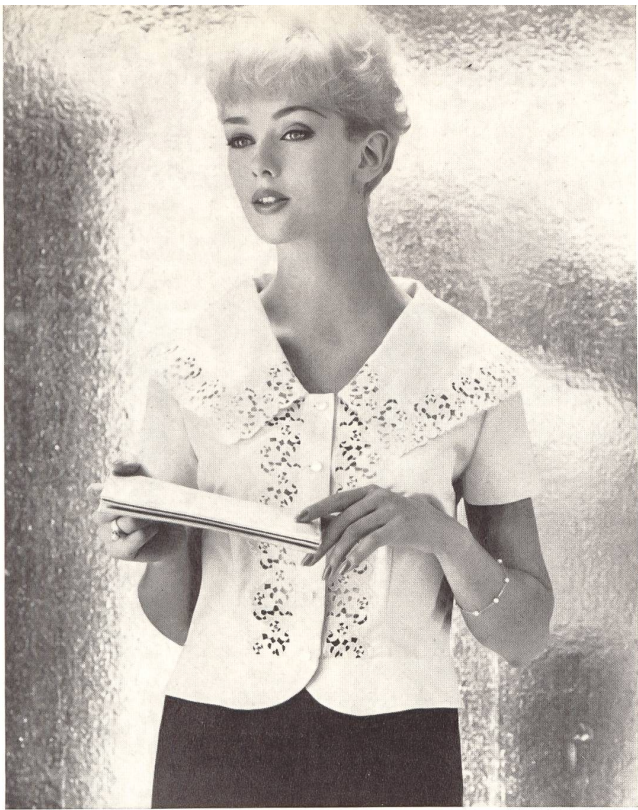
ROBT. SCHWARZENBACH & CO.,
THALWIL

Tissu chiné pure soie — Pure silk warp
printed fabric — Tejido chiné de seda
pura — Reinseiden-Chiné
Modèle Robell Modeller, Stockholm
Photo Ateljé Ugglå A. B.



RUDOLF BRAUCHBAR & CIE S. A.,
ZURICH

Organdi imprimé pure soie — Pure silk
printed organdy — Organdi de seda pura
estampado — Bedruckter reinseidener
Organdy
Modèle Hans W. Claussen, Berlin
Photo Hubs Flöter



FORSTER WILLI & CO., SAINT-GALL

Guipure
Modèle Wollenschläger & Co. G.m.b.H.,
Baden-Baden (Allemagne)



NEUBURGER & CO. A.G.,
SAINT-GALL

Blouse brodée Minicare — Embroidered
Minicare blouse — Blusa bordada Mini-
care — Bestickte Minicare Bluse
Modèle Jora, Witzzenhausen
Photo Studio Hilde Laskawy

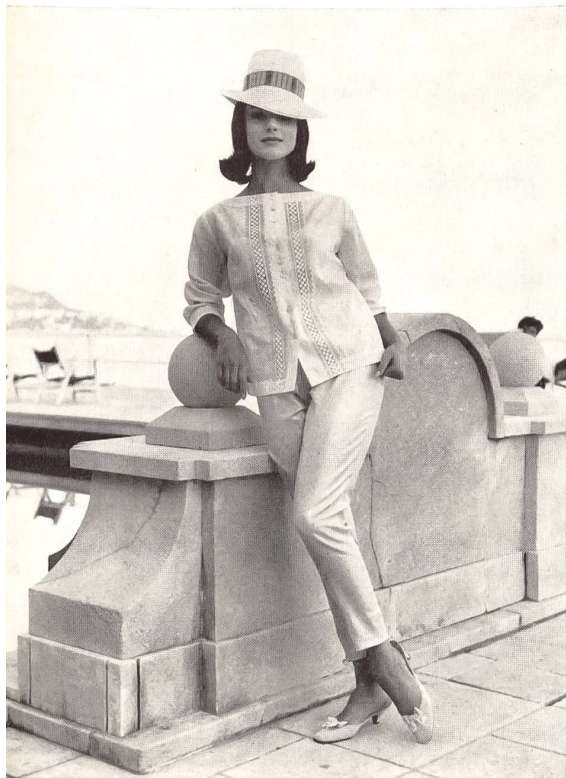
ROBT. SCHWARZENBACH & CO.,
THALWIL

«Floralies», taffetas chiné pure soie — pure
silk warp printed taffeta — tafetan chiné
de seda pura — kettbedruckter reinsei-
dener Taft.
Modèle Hellen Modeller, Oslo
Photo Sohlberg Foto A. S.



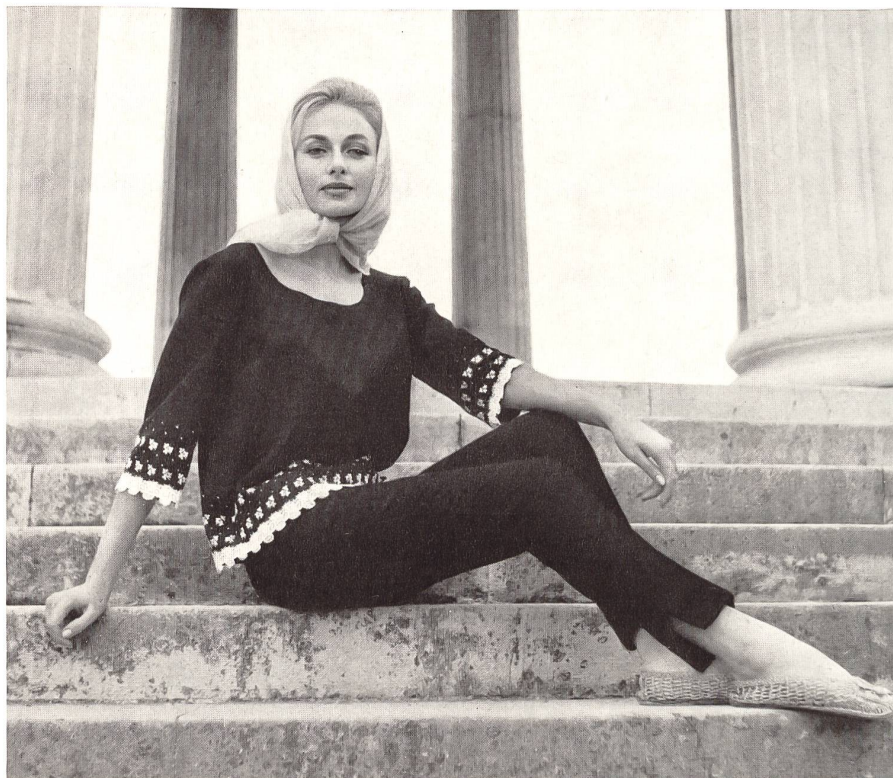
FORSTER WILLI & CO., SAINT-GALL

Coton Minicare brodé — Embroidered
Minicare cotton — Algodón Minicare
bordado — Bestickte Minicare Baum-
wolle
Modèle Jeanne Gallay, Nice



FORSTER WILLI & CO., SAINT-GALL

Batiste Minicare brodée et guipure —
Embroidered Minicare batiste and etched
lace — Batista Minicare bordada y bor-
dado químico — Bestickter Minicare
Batist und Aetzspitze.
Modèle Jeanne Gallay, Nice



FORSTER WILLI & CO., SAINT-GALL

Batiste Minicare brodée et guipure —
Embroidered Minicare batiste and etched
lace — Batista Minicare bordada y bor-
dado químico — Bestickter Minicare
Batist und Aetzspitze.
Modèle Jeanne Gallay, Nice
Photos Adrien Lucarelli



RUDOLF BRAUCHBAR & CIE S. A.,
ZURICH

Twill imprimé pure soie — Printed pure
silk twill — Twill de seda pura estampado —
Bedruckter reinseidener Surah.
Modèle Brigitte, Cannes
Distribué par Montex, Paris



« RECO », REICHENBACH & CO.,
SAINT-GALL

Batiste fantaisie — Fancy batiste —
Batista de fantasía — Phantasie-Batiste
Modèle Brigitte, Cannes
Distribué par Montex, Paris



« RECO », REICHENBACH & CO.,
SAINT-GALL

Batiste Mincare
Modèle Jane Lend, Paris
Distribué par Montex, Paris



« RECO », REICHENBACH & CO.,
SAINT-GALL

Batiste Mincare brodée
Modèle Pierre Billet
Distribué par Montex, Paris



« RECO », REICHENBACH & CO.,
SAINT-GALL

Batiste Mimicare brodée
Modèle Manuela, Nice
Distribué par Montex, Paris



ROBT. SCHWARZENBACH & CO.,
THALWIL

Faille pure soie — Pure silk faille — Falla
de seda pura — Reinseidene Faille
Modèle Uzès-Coats, Paris



HEER & CIE S. A., THALWIL

Tissu « Sarabande » (fabric / tejido / Gewebe)
Distribué par Robert Burg & Cie, Paris
Modèle Isa Véra, Paris



HEER & CIE S. A., THALWIL

Tissu « Sarabande » (fabric / tejido / Gewebe)
Distribué par Robert Burg & Cie, Paris
Modèle Frédérique France, Paris

HEER & CIE S. A., THALWIL

Tissu « Sarabande » (fabric / tejido / Gewebe)
Distribué par Robert Burg & Cie, Paris
Modèle Frédérique France, Paris

