

Zeitschrift: Schweizer Textilien [Deutsche Ausgabe]
Herausgeber: Schweizerische Zentrale für Handelsförderung
Band: - (1964)
Heft: 3

Artikel: Printemps-été 1964
Autor: [s.n.]
DOI: <https://doi.org/10.5169/seals-792993>

Nutzungsbedingungen

Die ETH-Bibliothek ist die Anbieterin der digitalisierten Zeitschriften. Sie besitzt keine Urheberrechte an den Zeitschriften und ist nicht verantwortlich für deren Inhalte. Die Rechte liegen in der Regel bei den Herausgebern beziehungsweise den externen Rechteinhabern. [Siehe Rechtliche Hinweise.](#)

Conditions d'utilisation

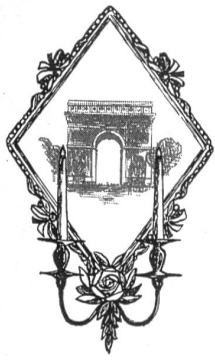
L'ETH Library est le fournisseur des revues numérisées. Elle ne détient aucun droit d'auteur sur les revues et n'est pas responsable de leur contenu. En règle générale, les droits sont détenus par les éditeurs ou les détenteurs de droits externes. [Voir Informations légales.](#)

Terms of use

The ETH Library is the provider of the digitised journals. It does not own any copyrights to the journals and is not responsible for their content. The rights usually lie with the publishers or the external rights holders. [See Legal notice.](#)

Download PDF: 02.02.2025

ETH-Bibliothek Zürich, E-Periodica, <https://www.e-periodica.ch>



PRINTEMPS — ÉTÉ 1964

Dans les collections: les nouveautés de Zurich

MODÈLES EXCLUSIFS — REPRODUCTION INTERDITE



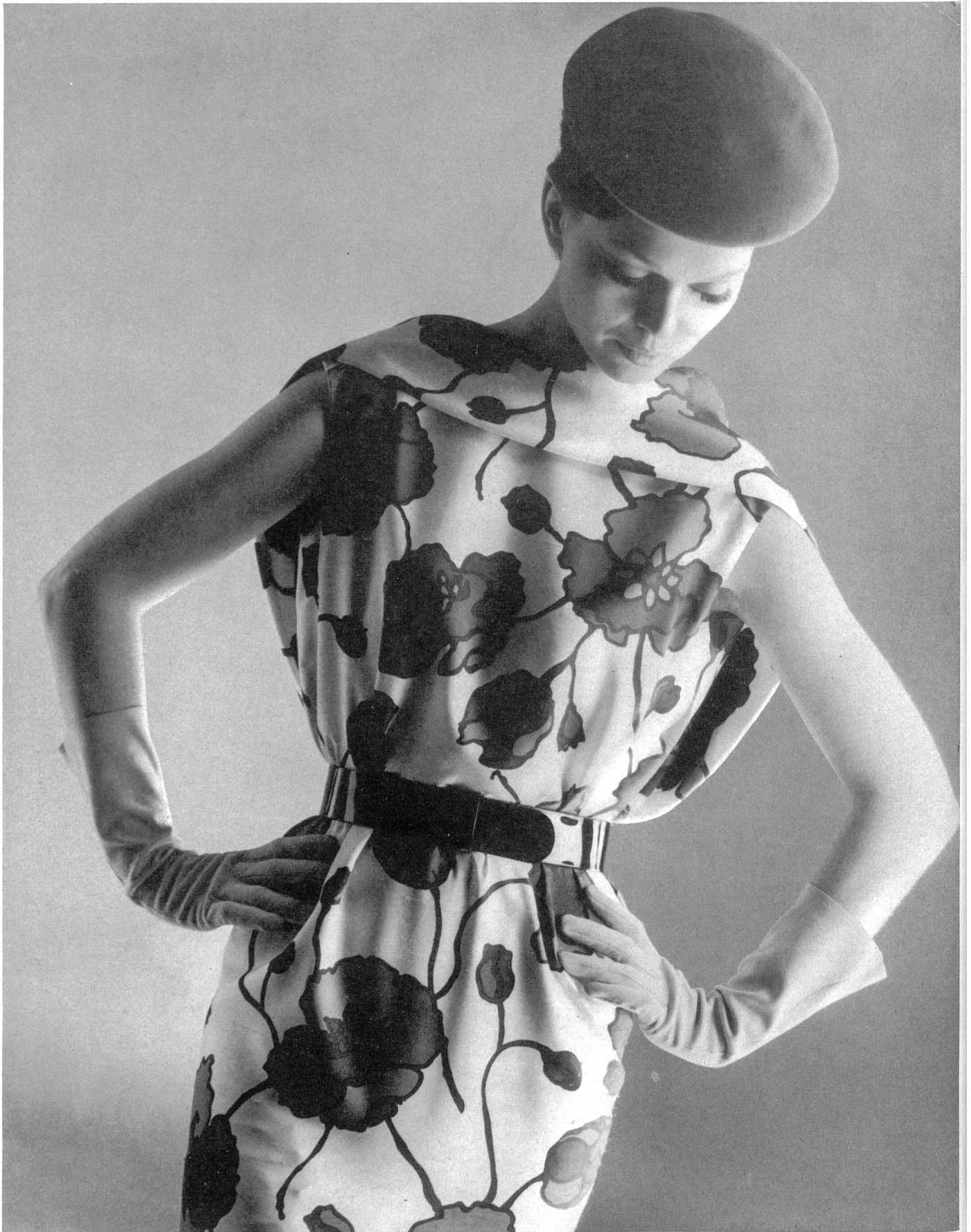
YVES SAINT-LAURENT
Twill shantung «Dauphine» de
L. Abraham & Cie,
Soieries S.A., Zurich
Photo Kublin



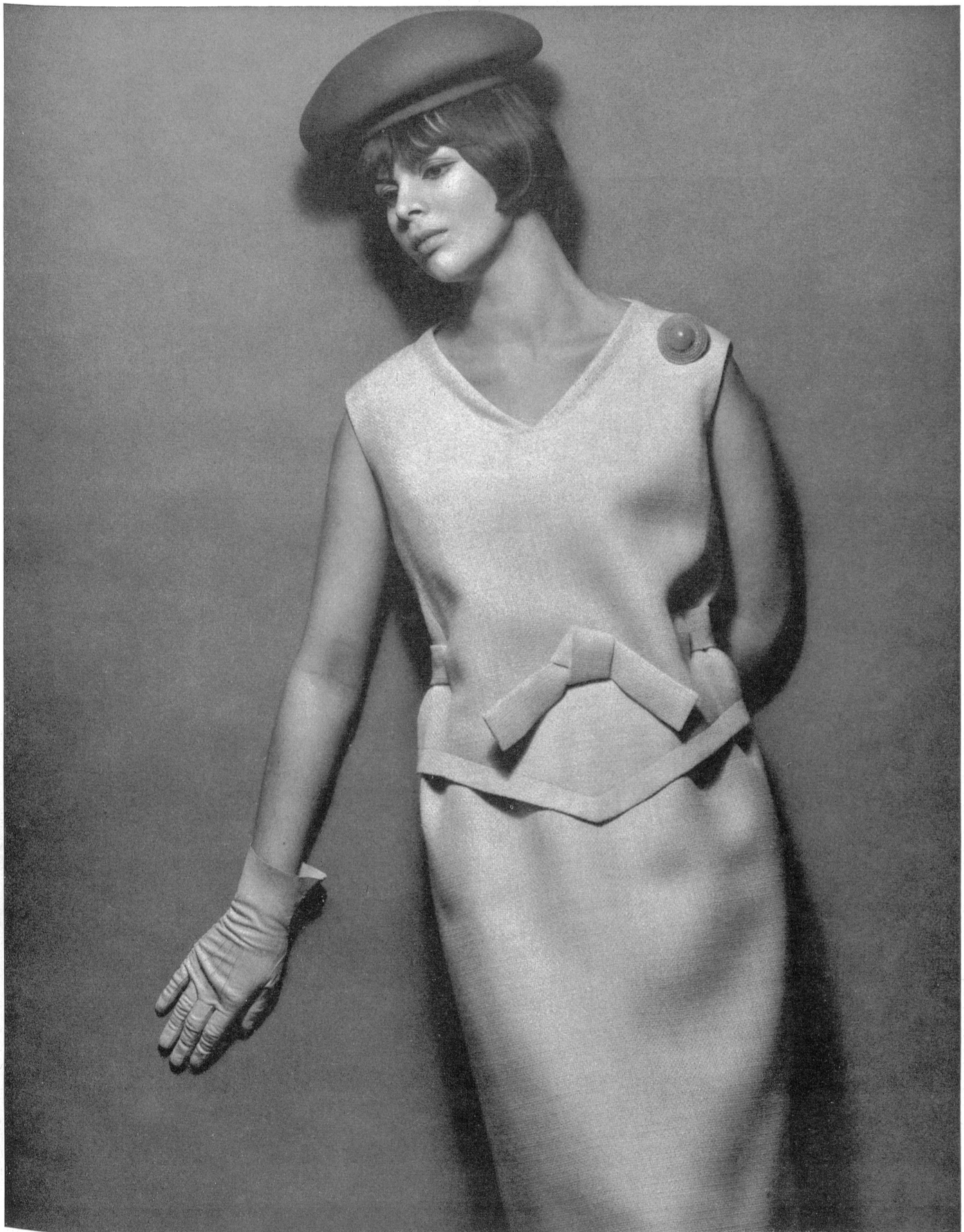
CHANEL
Lin «Rosco brodé» de
L. Abraham & Cie,
Soieries S.A., Zurich
Photo Delaney

CHANEL
Crêpe «Charleston imprimé» de
L. Abraham & Cie,
Soieries S.A., Zurich
Photo Delaney





PIERRE CARDIN
Soie imprimée «Graziella» des Tissages
de Soieries Naef Frères S. A., Zurich



PIERRE CARDIN
Fibranne «Shetty Ayour» des Tissages
de Soieries Naef Frères S.A., Zurich
Photo Studio Mac Mahon



HERMES

Soie naturelle 100% «Shanseta»
de Robt. Schwarzenbach & Co., Thalwil



CHRISTIAN DIOR
(Boutique)

Toile «Copacabana» de la
S.A. Stünzi Fils, Horgen



FERRERAS
Nanking «Lascara» de Weisbrod-Zürcher S. A.,
Hausen a. A.
Photo Georges Saad

Dans les collections: les nouveautés de Saint-Gall

MODÈLES EXCLUSIFS — REPRODUCTION INTERDITE



JEAN PATOU

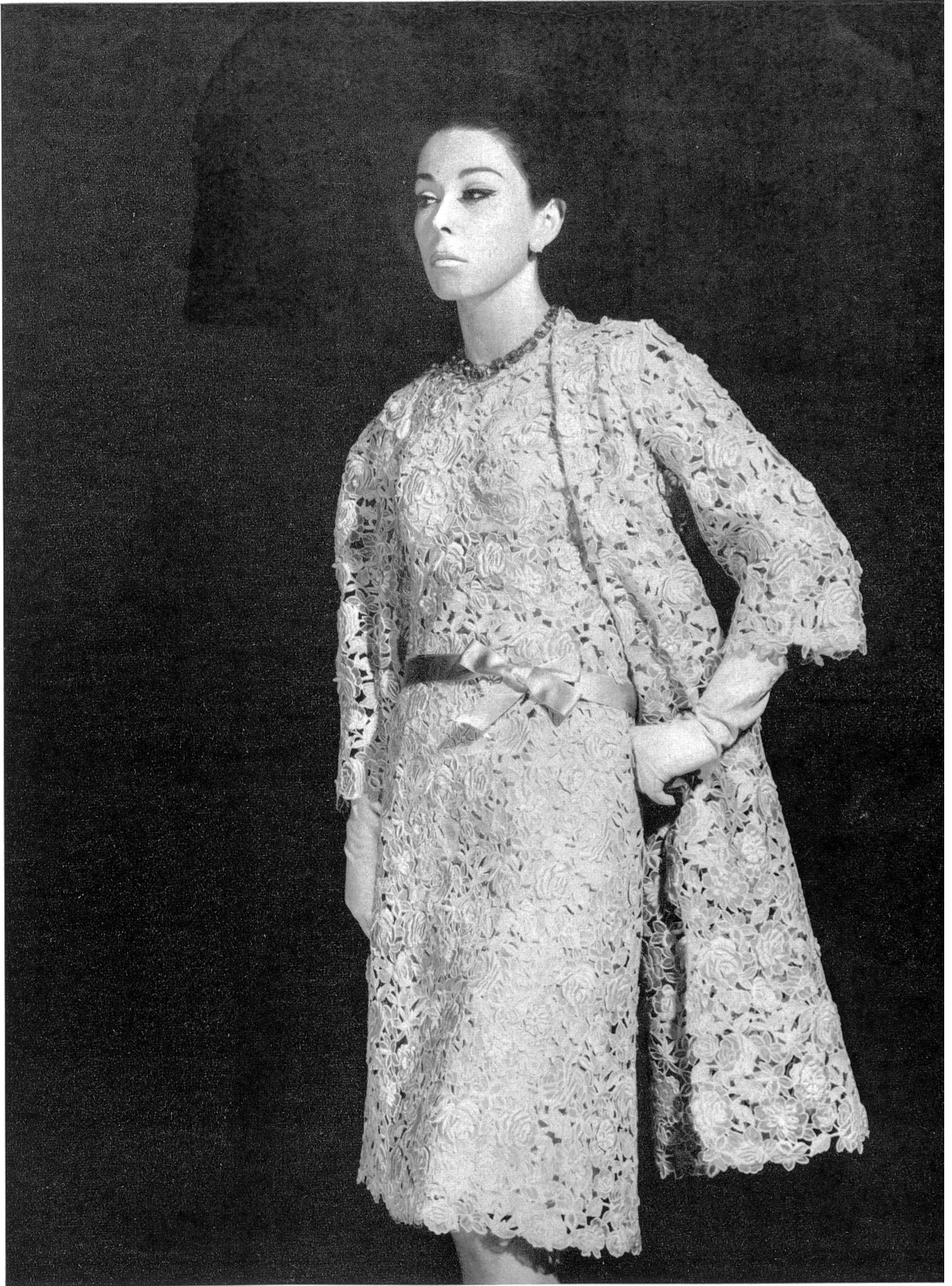
Franges de guipure de A. Naef & Cie S. A.,
Flawil/Saint-Gall
Grossiste à Paris: Robert Burg & Cie
Photo Joseph Grove



JACQUES GRIFFE
Guipure rose très mode de Union S.A.,
Saint-Gall
Grossiste à Paris: Robert Burg & Cie
Photo: Joseph Grove



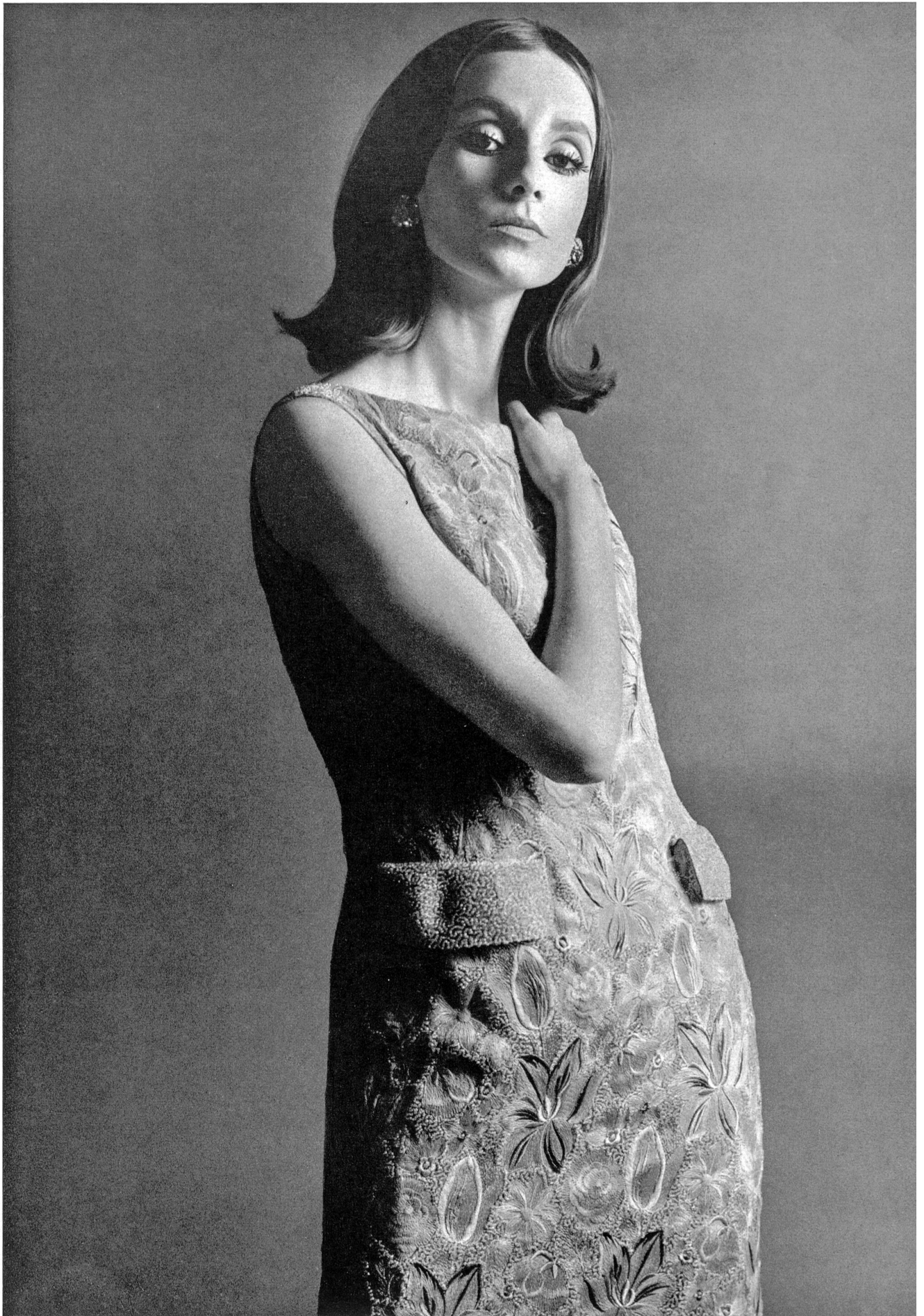
PIERRE BALMAIN
Laize de tulle avec applications
de fleurs de Forster Willi & Co.,
Saint-Gall
Photo Joseph Grove



BALENCIAGA
Photo Joseph Grove



HUBERT DE GIVENCHY
Photo Joseph Grove

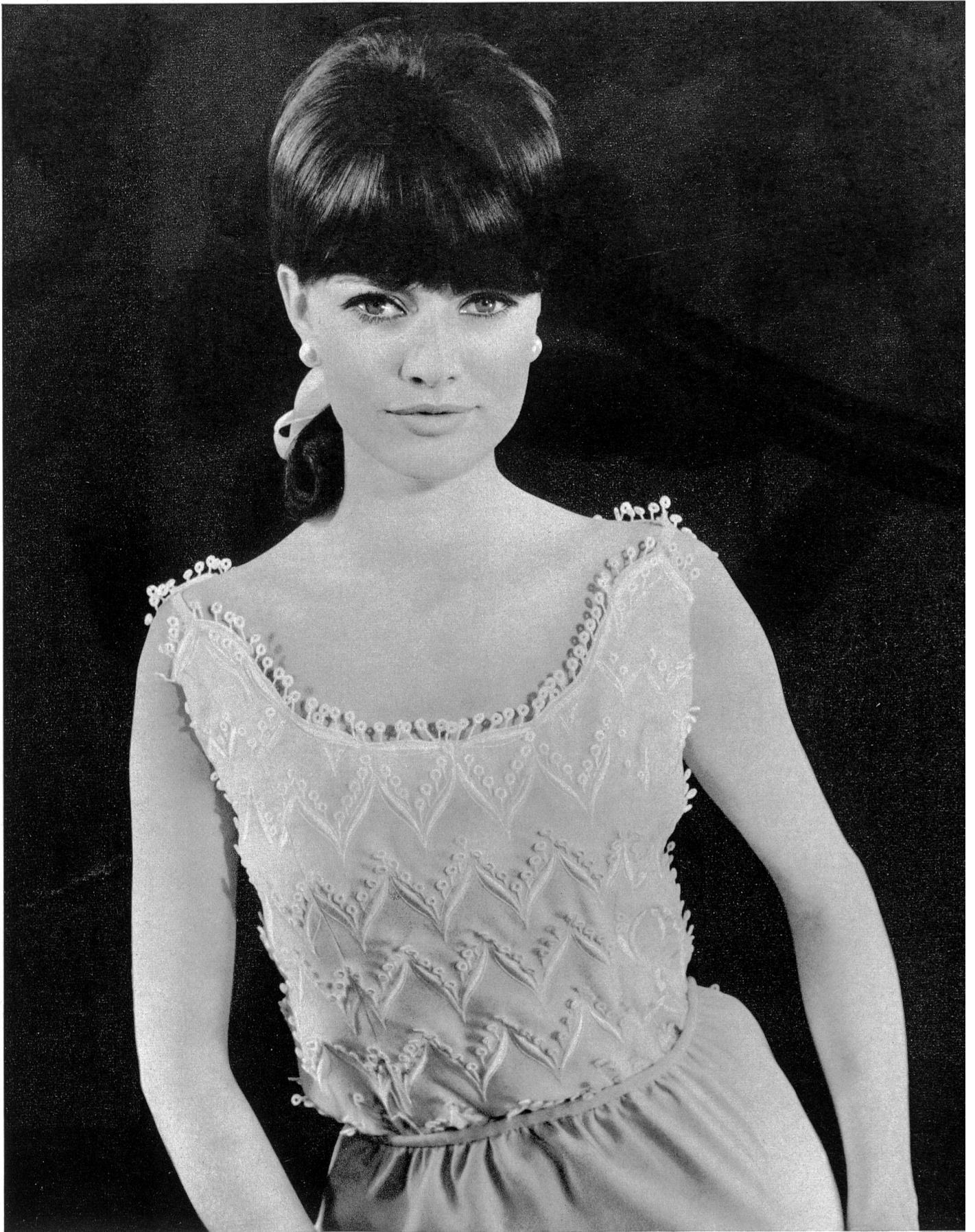


FERRERAS

Laize brodée sur organdi de soie de Forster Willi & Co., Saint-Gall
Grossiste à Paris: Les Tisseurs B et M
Photo Rév



HUBERT DE GIVENCHY
Photo Joseph Grove



JACQUES HEIM

Applications de guipure sur crêpe de soie de Union S.A., Saint-Gall
Grossiste à Paris: Robert Burg & Cie
Photo Joseph Grove



HUBERT DE GIVENCHÉ
Photo Joseph Grove



JACQUES HEIM
Petits galons de guipure appliqués de A. Naef & Cie S.A.,
Flawil/Saint-Gall
Grossiste à Paris : Robert Burg & Cie
Photo Joseph Grove



GUY LAROCHE

Applications de guipure découpée sur tulle de Union S. A., Saint-Gall
Grossiste à Paris : Pierre Brivet S. à r. l.
Photo Rév

CARVEN

Guipure de Forster Willi & Co., Saint-Gall
Grossiste à Paris : Pierre Brivet S. à r. l.
Photo Rév



PIERRE CARDIN

Guipure à fleurs superposées de A. Naef & Cie S. A.,
Flawil/Saint-Gall

Grossiste à Paris : Robert Burg & Cie

Photo Joseph Grove

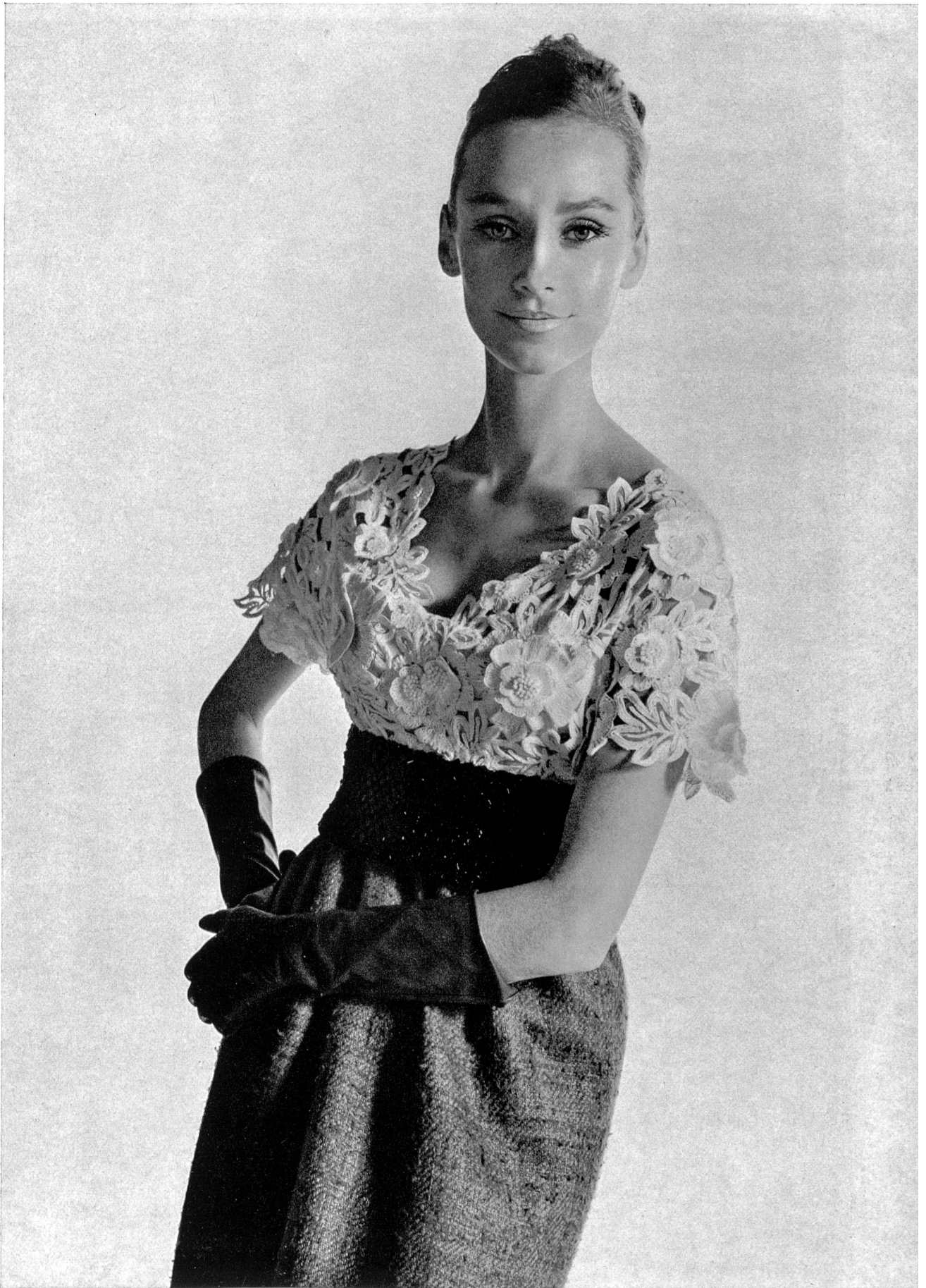




JACQUES HEIM
Galon en tulle fantaisie avec fleurs superposées de A. Naef & Cie S. A.,
Flawil/Saint-Gall
Grossiste à Paris : Robert Burg & Cie
Photo Joseph Grove



PIERRE BALMAIN
Applications de guipure de Union S. A., Saint-Gall
Photo Rév



FERRERAS

Applications de broderie macramé sur tulle de Union S. A., Saint-Gall
Grossiste à Paris : Pierre Brivet S. à r. l.
Photo Rév



JACQUES HEIM
Guipure de Forster Willi & Co., Saint-Gall
Grossiste à Paris : Robert Burg & Cie
Photo Joseph Grove



CASTILLO

Broderie genre gobelin de Forster Willi & Co., Saint-Gall
Crossiste à Paris : Robert Burg & Cie
Photo Joseph Grove



GUY LAROCHE

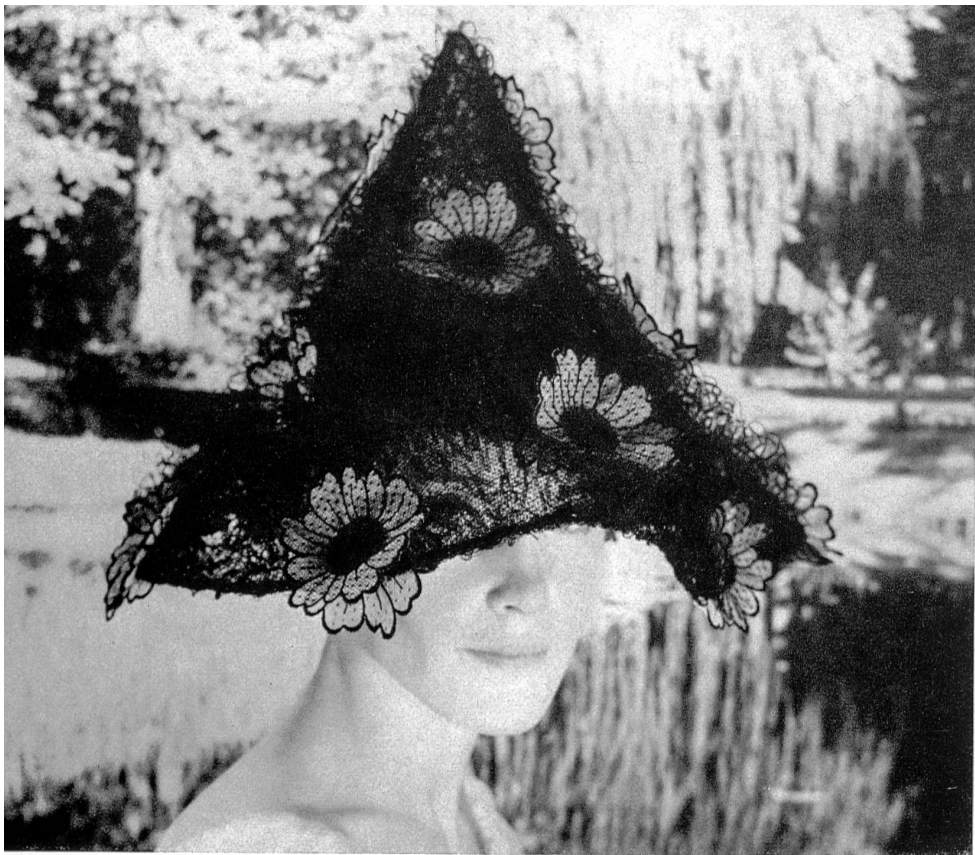
Jacquard piqué « Nelo », 96% coton et 4% Crylor de J. G. Nef & Co. S. A.

Hérisau

Photo Joseph Grove



NINA RICCI
Broderie coton sur organdi de Jacob Rohner S. A.,
Rebstein/Saint-Gall
Grossiste à Paris : Robert Burg & Cie
Photo Joseph Grove



CARVEN

Broderie découpée
et appliquée sur organdi
et tulle point d'esprit
de Union S.A., Saint-Gall
Grossiste à Paris :
Robert Burg & Cie
Photo Joseph Grove

JEAN PATOU

Guipure de
Forster Willi & Co.,
Saint-Gall
Grossiste à Paris :
Robert Burg & Cie,
Photo Joseph Grove

