

Zeitschrift: Textiles suisses [Édition française]
Herausgeber: Office Suisse d'Expansion Commerciale
Band: - (1944)
Heft: 1

Artikel: Sport
Autor: [s.n.]
DOI: <https://doi.org/10.5169/seals-792624>

Nutzungsbedingungen

Die ETH-Bibliothek ist die Anbieterin der digitalisierten Zeitschriften. Sie besitzt keine Urheberrechte an den Zeitschriften und ist nicht verantwortlich für deren Inhalte. Die Rechte liegen in der Regel bei den Herausgebern beziehungsweise den externen Rechteinhabern. [Siehe Rechtliche Hinweise.](#)

Conditions d'utilisation

L'ETH Library est le fournisseur des revues numérisées. Elle ne détient aucun droit d'auteur sur les revues et n'est pas responsable de leur contenu. En règle générale, les droits sont détenus par les éditeurs ou les détenteurs de droits externes. [Voir Informations légales.](#)

Terms of use

The ETH Library is the provider of the digitised journals. It does not own any copyrights to the journals and is not responsible for their content. The rights usually lie with the publishers or the external rights holders. [See Legal notice.](#)

Download PDF: 06.02.2025

ETH-Bibliothek Zürich, E-Periodica, <https://www.e-periodica.ch>

Sport

Elancement ! Foulées fraîches sur les champs sans bavure. Le vent de neige siffle dans les cheveux fous, cascade aux grelots des attelages romantiques, force les jointures des poutres du chalet...

Les vacances rare qui, lentement, s'évalent la friandise rare de la gorge... Soudain lancé dans l'espace, le corps recouvre une santé, une liberté que lui avaient ravies les fièvres citadines. Mouvement et grand air suscitent des formes dont la plastique inspire aux artistes de la fibre et de la ligne des modèles aux types accentués.



Modell

Modèle

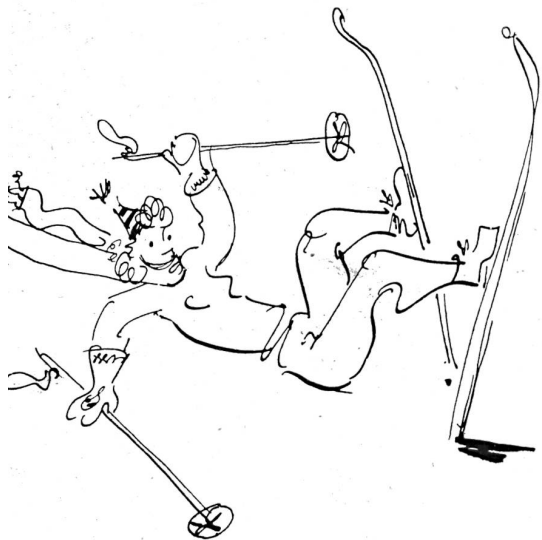
Gaby Jouval

Braune Wolle « Skikade » :
Laine brune « Skikade » :

Vereinigte Kammgarnspinnereien Schaff-
hausen und Derendingen, Derendingen.

Ungebleichte Zellwolle « Peking » :
Fibranne écrue « Peking » :
Stoffel & Co., St. Gallen.





1 *Modell* *Modèle*
Paul Daunay

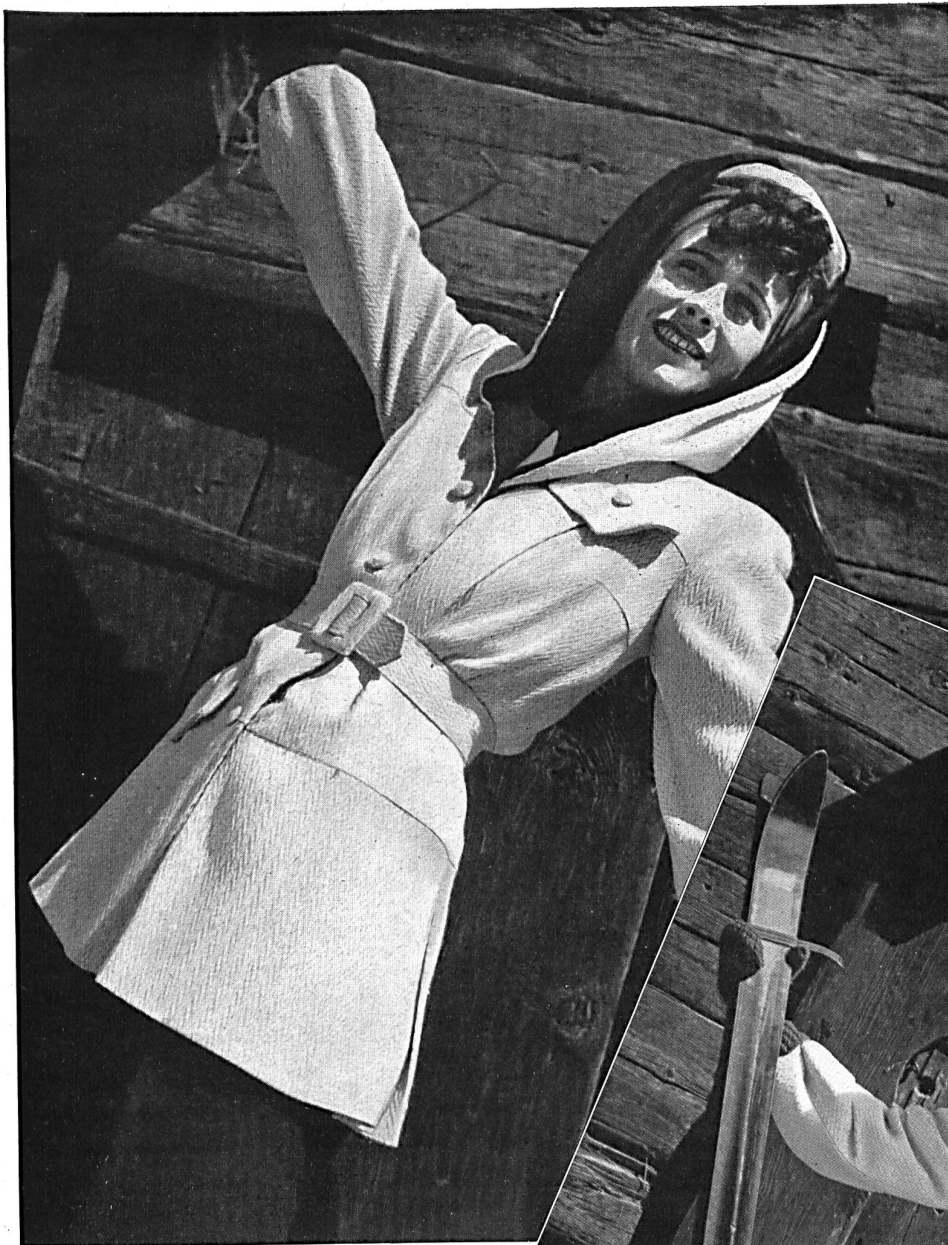
Dunkelbraune, fein karierte Zellwolle :
Très fin carrelage sur fibranne bistre :
Siber & Wehrli A.-G., Zürich.

Pullover « Alpinit » aus Mohair :
Pullover « Alpinit » en lainage Mohair :
Ruepp & Co. A.-G., Sarmenstorf.

2 *Modell* *Modèle*
Andrée Wiegandt

Grauer Handwebwollstoff :
Laine grise tissée main :
Maria Haldi, Zürich.

Pullover « Alpinit » aus schwarzem Mohair mit
hellgelben Inkrustationen :
Pullover « Alpinit » en Mohair noir, incrustations
jaune clair :
Ruepp & Co. A.-G., Sarmenstorf.



1

1 *Modell* *Modèle*
Sauvage Couture

«Linhiver», ein neues Mischgewebe aus Leinen und Kunstseide :
Tissu nouveau «Linhiver» en lin et rayonne :

Leinenweberei Langenthal A.-G., Langenthal.

Futter aus schwarzem Popeline :
Doublure en popeline noire :
Stoffel & Co., St. Gallen.



2 *Modell* *Modèle*
Grieder

Jupe aus schwarzer Wolle «Skikade» :
Jupe en laine noire «Skikade» :
Vereinigte Kammgarnspinnereien Schaffhausen und Derendingen, Derendingen.

Jacke aus «Linhiver» einem neuen Gewebe aus Leinen und Kunstseide :

Jaquette en tissu nouveau «Linhiver» en lin et rayonne :

Leinenweberei Langenthal A.-G., Langenthal.

Futter aus grünem Popeline :
Doublure en popeline verte :

Stoffel & Co., St. Gallen.

2