

# Creation

Autor(en): **Brogle, T.**

Objektyp: **Article**

Zeitschrift: **Textiles suisses [Édition française]**

Band (Jahr): - **(1947)**

Heft 1

PDF erstellt am: **21.07.2024**

Persistenter Link: <https://doi.org/10.5169/seals-792320>

## **Nutzungsbedingungen**

Die ETH-Bibliothek ist Anbieterin der digitalisierten Zeitschriften. Sie besitzt keine Urheberrechte an den Inhalten der Zeitschriften. Die Rechte liegen in der Regel bei den Herausgebern.

Die auf der Plattform e-periodica veröffentlichten Dokumente stehen für nicht-kommerzielle Zwecke in Lehre und Forschung sowie für die private Nutzung frei zur Verfügung. Einzelne Dateien oder Ausdrucke aus diesem Angebot können zusammen mit diesen Nutzungsbedingungen und den korrekten Herkunftsbezeichnungen weitergegeben werden.

Das Veröffentlichen von Bildern in Print- und Online-Publikationen ist nur mit vorheriger Genehmigung der Rechteinhaber erlaubt. Die systematische Speicherung von Teilen des elektronischen Angebots auf anderen Servern bedarf ebenfalls des schriftlichen Einverständnisses der Rechteinhaber.

## **Haftungsausschluss**

Alle Angaben erfolgen ohne Gewähr für Vollständigkeit oder Richtigkeit. Es wird keine Haftung übernommen für Schäden durch die Verwendung von Informationen aus diesem Online-Angebot oder durch das Fehlen von Informationen. Dies gilt auch für Inhalte Dritter, die über dieses Angebot zugänglich sind.

# CREATION

A l'heure actuelle, la production de l'industrie textile suisse marche à un rythme prodigieux en raison de la situation économique mondiale: manque de stocks et besoin massif de marchandises. En 1946, elle participa, dans une proportion de 22 %, à l'exportation totale aux côtés des autres industries suisses travaillant surtout pour le marché extérieur, et cela malgré une demande accrue du grand marché intérieur qu'il fallait satisfaire. Cette vague de prospérité inusitée trouvera une expression particulièrement tangible à la 31<sup>me</sup> Foire Suisse d'Echantillons de Bâle. A cette occasion, l'industrie des textiles sera représentée par une offre dont la richesse et la diversité, tant sous le rapport des matières premières que de leur travail, n'ont jamais été égalées par aucune des 30 manifestations précédentes. Ce sera une preuve éclatante de la valeur qu'accordent les milieux compétents au rôle centralisateur et ordinateur de la Foire de Bâle dans l'échange des marchandises. Les maisons exposantes, de même que la direction de cette dernière, ont pris toutes les mesures nécessaires pour faciliter au maximum, pendant les onze jours traditionnels de la très prochaine Foire, les contacts d'affaires et assurer en même temps le plus grand succès publicitaire possible. La présente publication des «Textiles suisses» est destinée à soutenir efficacement ces efforts conjoints. Nul doute qu'elle ne contribuera largement, par sa collaboration tant de fois éprouvée déjà, au succès de la Foire des textiles de 1947.

FOIRE SUISSE D'ECHANTILLONS

Le Directeur

*Dr. Th. Brogler*

Prof. Dr. Th. Brogler



### *L'offre grandiose des textiles à la 31<sup>me</sup> Foire Suisse d'Echantillons*

Le pavillon de l'exportation «Création» a vivement impressionné l'année dernière les acheteurs et les visiteurs, tant nationaux qu'étrangers, par sa présentation d'un raffinement achevé et par l'originalité luxueuse des tissus exposés. Du même coup, l'importance internationale de la «Foire bâloise des textiles» a été consacrée, et la direction de la Foire Suisse entend placer sous ce signe les prochaines participations de l'industrie textile nationale. Des constructions nouvelles surgissent chaque année pour parer au manque de place. C'est ainsi que le nouveau bâtiment à plusieurs étages situé le long des halles II et III et dont l'aménagement partiel pourra se faire au printemps 1947 déjà, sera occupé sur deux étages par les groupes techniques, et sur un étage par des exposants des industries textile et de la chaussure. De cette façon on a pu réaliser d'une part une plus grande concentration de ces branches et, d'autres part, envisager pour 1948 des possibilités d'emplacement qui permettront de répondre plus judicieusement encore aux besoins des intéressés.

Dans la grande halle II des textiles, peu de changements quant à la disposition et à la présentation. Comme de coutume, les maisons suisses y exposent les matières premières, les produits mi-finis et achevés. L'exposition collective des fabricants de draps et des filatures d'étain prouve que les étoffes



d'habillement occupent dès lors une place prépondérante, quant à la qualité et au dessin, à côté des tissus légers de mode.

«Création», ce joyau de la Foire Suisse, se présentera sous des atours encore plus attrayants s'il est possible. Les plus récentes créations – broderies de St-Gall, tissus imprimés de Zurich, de la Suisse orientale, rubans de soie de Bâle, modèles de souliers et de chapeaux les plus exclusifs – ont derechef trouvé place dans un cadre de calme beauté classique, œuvre du maître bâlois en arts graphiques Donald Brun S.W.B., V.S.G., où leur finesse, leur élégance et leur qualité ne manqueront pas de produire leur effet sur les visiteurs de toutes provenances.

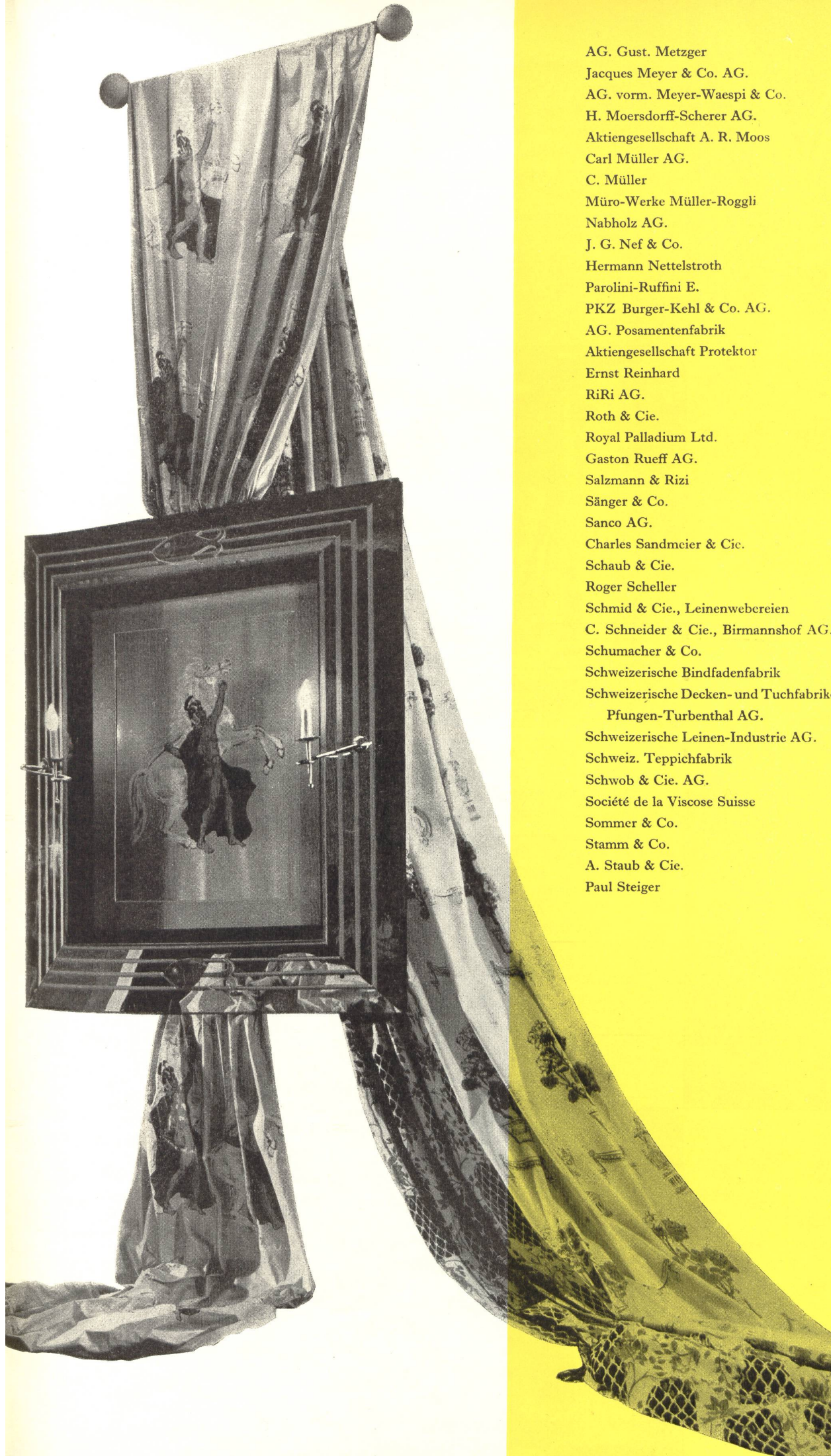
D'un aspect inédit est l'extension de l'exposition des textiles au 1er étage de la nouvelle construction IIIb, érigée à grands frais, et à laquelle s'adjoindra en 1948 l'agrandissement projeté du groupe des textiles dans la halle IIb. Les étoffes aux impressions diverses, imprévues, voisinent avec la fine lingerie de tricot et les lourds tissus de laine, tandis que des maisons de confections pour dames et messieurs exposent leurs nouveautés.

Toutes les maisons importantes de la chaussure sont représentées cette année à la Foire de Bâle. Dans l'aile droite de la halle II et particulièrement au premier étage de la halle IIIb, on pourra admirer une foule de créations à usages divers et pour le sport.

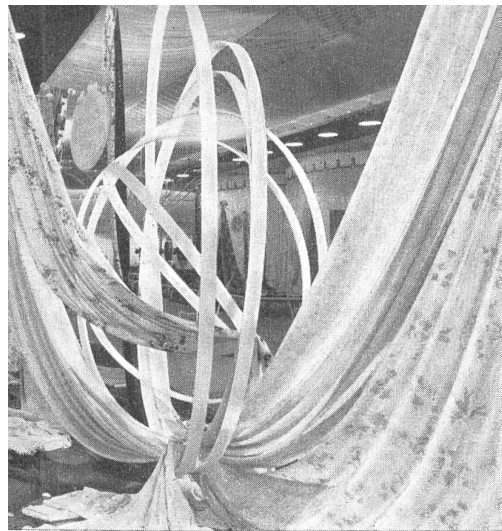
## Exposants du groupe IV: Textiles

Argovia AG.	Mellingen
E. & A. Augsburger AG.	Lützelflüh
Baer, Moetteli & Cie.	Winterthur
Basler Webstube	Basel
Bekleidungsfabrik G. Müller	Zürich-Selnau
Beltex AG.	Arzo/Ti
Berufskleiderfabrik AG. Orbe	Orbe
Birmannshof-Textil AG.	Basel
F. Blumer & Cie.	Schwanden
Albin Breitenmoser AG.	Appenzell
C. Bürgi & Cie.	Kreuzlingen
Bürgin & Cie., G.m.b.H., Metallwaren- fabrik	Schaffhausen
Calida AG.	Sursee
Chessex & Cie.	Schaffhausen
Color Metal AG.	Zürich
Jean Débétaz	Lausanne
J. Dürsteler & Co. AG.	Wetzikon
Egger, Eisenhut & Co.	Aarwangen
H. Ernst & Cie.	Aarwangen
Färberei Schlieren AG.	Schlieren
AG. Fehlmann Söhne	Schöftland
Hans Finger & Co.	Zürich
Christian Fischbacher & Co.	St. Gallen
Fürst & Cie. AG.	Wädenswil
Ganzoni & Cie. AG.	Winterthur
Gerstle & Cie. AG.	Zürich
Gebrüder Grämiger AG.	Bazenheid
Berthold Guggenheim	Zürich
Färberei Güttingen AG.	Güttingen (St. G.)
Richard Guyer & Cie.	Zürich
Oscar Haag	Küsnacht-Zürich
G. Halter-Sonderegger	Wil
Robert Hartung	Zürich
Hausammann & Cie.	Winterthur
Heberlein & Co. AG.	Wattwil
Jean Hess & Cie.	Basel
Huber-Lehner Lily	Appenzell
Kaspar Humbel	Uetikon am See
Hungerbühler & Cie.	Zürich
Imobersteg & Co.	Huttwil
Industrie-Gesellschaft für Schappe	Basel
Otto Kauf AG.	Ebnat-Kappel
S. Kirschner, Krawattenfabrik	Zürich
Knüpftappichfabrik AG.	Lotzwil
Kressco Aktiengesellschaft vorm. Kressmann & Co.	Bern
Kroko AG.	Mümliswil
H. Kuny & Co.	Küttigen (Aarg.)
Lahco AG.	Baden
Jakob Laib & Co.	Amriswil
Paul Lanz	Zürich
S.A. Lavelli & Maiocchi	Lugano
Leinenweberei Bern AG.	Bern
Gebrüder Matter	Kölliken
Au Menuet B. Ris	Genève
Metallwerke AG.	St. Gallen
Mettler & Co. AG.	St. Gallen
E. Mettler-Müller AG.	Rorschach





AG. Gust. Metzger	Basel
Jacques Meyer & Co. AG.	Wohlen
AG. vorm. Meyer-Waespi & Co.	Zürich-Altstätten
H. Moersdorff-Scherer AG.	Zürich
Aktiengesellschaft A. R. Moos	Weisslingen/Zch.
Carl Müller AG.	Zürich
C. Müller	Wil (St. G.)
Müro-Werke Müller-Roggli	Thun
Nabholz AG.	Schönenwerd
J. G. Nef & Co.	Herisau
Hermann Nettelstroth	Olten
Parolini-Ruffini E.	Scuol (Grbd.)
PKZ Burger-Kehl & Co. AG.	Zürich
AG. Posamentenfabrik	Zofingen
Aktiengesellschaft Protektor	Basel
Ernst Reinhard	Zürich
RiRi AG.	Zürich
Roth & Cie.	Wangen a/Aare
Royal Palladium Ltd.	Zürich
Gaston Rueff AG.	Zürich
Salzmann & Rizi	Amriswil
Sänger & Co.	Langnau
Sanco AG.	Zürich
Charles Sandmeier & Cie.	Basel
Schaub & Cie.	Zofingen
Roger Scheller	Zürich
Schmid & Cie., Leinenwebereien	Burgdorf
C. Schneider & Cie., Birmannshof AG.	Basel
Schumacher & Co.	Zürich
Schweizerische Bindfadenfabrik	Flurlingen
Schweizerische Decken- und Tuchfabriken	
Pfunggen-Turbenthal AG.	Pfunggen
Schweizerische Leinen-Industrie AG.	Niederlenz
Schweiz. Teppichfabrik	Ennenda
Schwob & Cie. AG.	Bern
Société de la Viscose Suisse	Emmenbrücke
Sommer & Co.	Zofingen
Stamm & Co.	Eglisau
A. Staub & Cie.	Seewen (Schwyz)
Paul Steiger	Basel

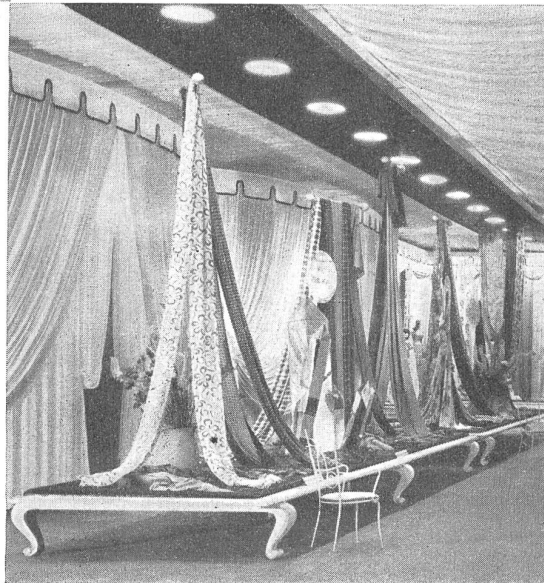


### Directoire Commercial, St-Gall

Verband der Schweizerischen Textil-  
Veredlungs-Industrie, Zürich  
Schweizerischer Spinner-, Zwirner- und  
Weber-Verein, Zürich  
Verband Schweizerischer Garnhändler-  
und Gewebe-Exporteure, St. Gallen  
Vereinigung Schweizerischer Stickerei-  
Exporteure, St. Gallen

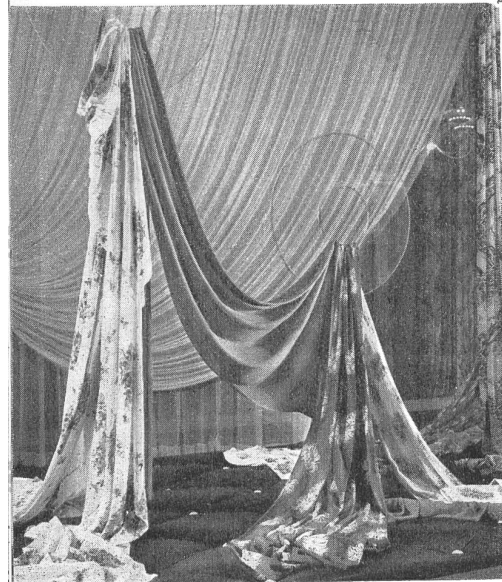


Stoffel & Cie., St. Gallen  
Striga AG. für moderne Strickgarne, Basel  
Strub & Cie., Zürich  
Superba S.A., Büron  
Sura Aktiengesellschaft, Reitnau (Aarg.)  
Sutter-Giezendanner, Wil (St. G.)  
Textil AG., Hutwil  
Hermann Thomi-Zurlinden, Langenthal  
A. Tischhauser & Co., Teufen (App.)  
Tissage de Crin Steinmann S.A.,  
La Chauv-de-Fonds  
Vereinigte Strumpffabriken AG., Flawil



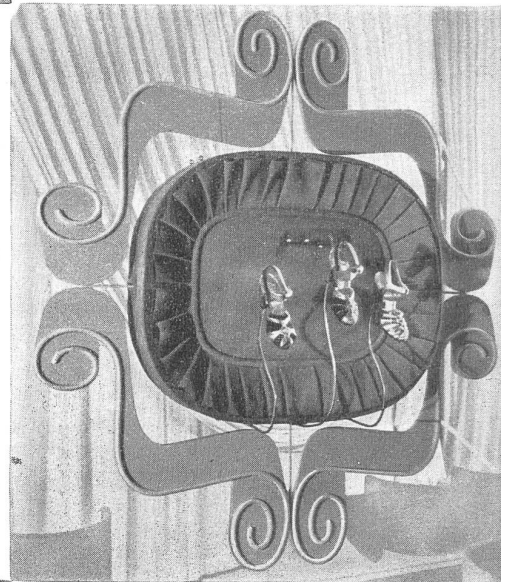
### Association suisse des commerçants en gros et des maisons d'exporta- tion de soieries

S. J. Bloch Sohn & Co. AG., Zürich  
Rudolf Brauchbar & Co., Zürich  
Hans Finger & Co., Zürich  
J. & A. Gardiol, Genève  
Haas & Co., Zürich  
Scherer, Verron & Co., Zürich  
Karl Schoch & Co., Zürich  
Julius Stitzel, Zürich  
Taco AG., Zürich

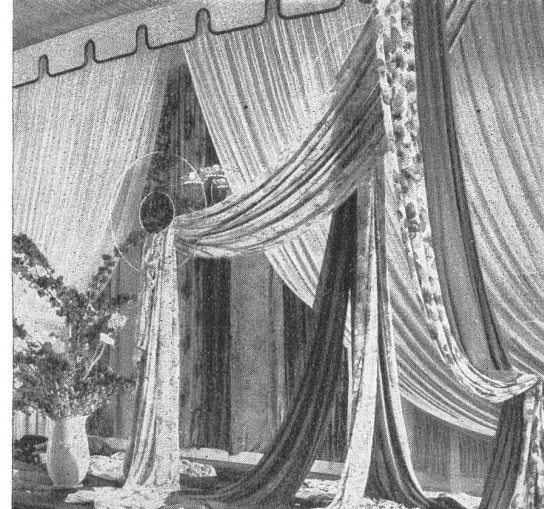


### Association suisse des fabricants de soieries

Emar Seidenstoffweberei AG., Zürich  
Heer & Co. AG., Thalwil  
E. Schubiger & Co. AG., Uznach  
Robt. Schwarzenbach & Co., Thalwil  
Seidenstoffwebereien vorm. Gebr. Näf  
AG., Zürich  
Seidenwarenfabrik vormals Edwin Naef  
AG., Zürich  
Siber & Wehrli AG., Zürich  
Stehli & Co., Zürich  
AG. Stünzi Söhne, Horgen  
Weisbrod-Zürner Söhne, Hausen a. A.



Vollmoeller Wirkwarenfabrik Uster, Uster  
Wagner & Co., Basel  
Maria Wagner, Riehen b. Basel  
Walliser Handgewebe, Saas-Fee  
Weibel Kragenfabrik AG., Basel  
Oskar Winkler & Co., St. Gallen  
Winzeler, Ott & Cie. AG., Weinfelden  
Worb & Scheitlin AG., Burgdorf  
Saly Wyler, Uster  
E. M. Wyss, Montreux  
Zwicky & Co., Wallisellen-Zürich  
Zwicki- & Bannwart, Zürich



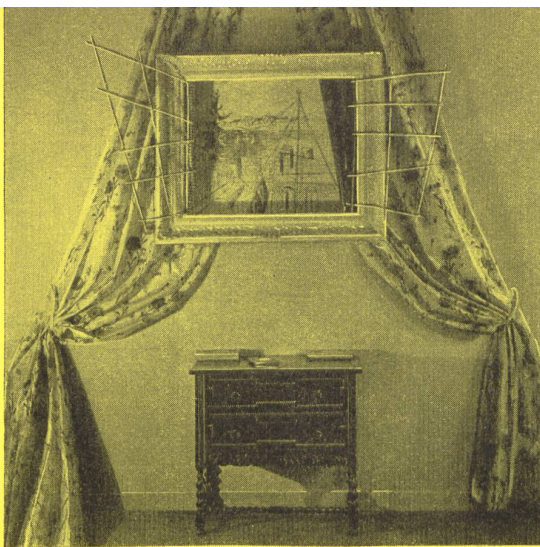
### Association suisse des fabricants de rubans de soie

Gebrüder Bally AG., Bandfabrik,  
Schönenwerd (Sol.)  
Bandfabrik Ormalingen AG.,  
Ormalingen (Bld.)  
De Bary & Cie. AG., Basel  
G. Peter & Co. AG., Basel  
Hans Moser & Co. AG., Seidenweberei,  
Herzogenbuchsee (Bn.)  
W. Sarasin & Co. AG., Basel  
Scholer & Co., Bandweberei Liestal,  
Liestal (Bld.)  
Seiler & Co. AG., Basel

Senn & Co. AG., Basel  
 Thurneysen & Co. AG., Basel  
 Vischer & Co., Basel

**Association des fabricants suisses de draps**

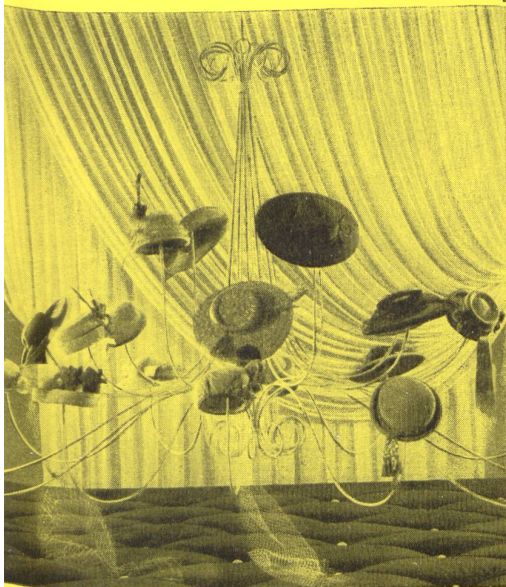
Aebi & Zinsli, Sennwald (St. G.)  
 H. Berger S.A., Eclépens (Vd.)  
 Bündner Wolldeckenfabrik  
 Hch. Schwendener jun., Sils-Albula  
 Gugelmann & Cie. AG., Langenthal  
 F. Hefti & Cie. AG., Hätzingen (Glarus)  
 Meyer & Cie., Moudon



Weberei Aarau AG., Aarau  
 Wollweberei Rüti AG., Rüti/Glarus  
 Wollweberei Zofingen, Zofingen  
 Woll- und Crêpeweberei Rothrist AG., Rothrist

**Association des fabricants suisses de produits textiles elastiques**

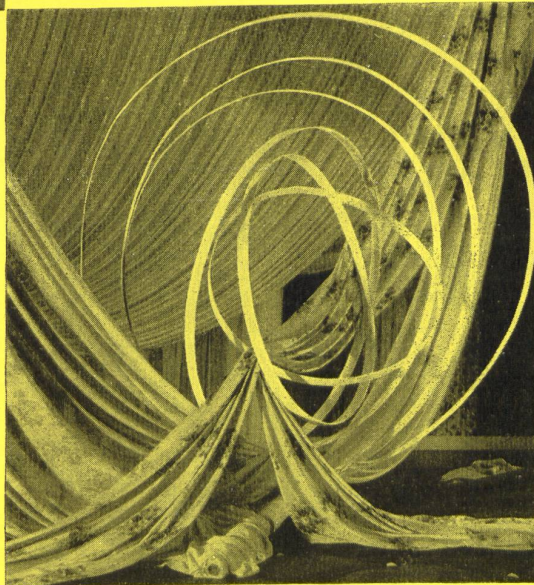
Bally Elastik-Fabrik, Schönenwerd  
 Elastic AG., Basel  
 Elastikfabrik Gradmann-Strub AG., Zofingen



Tuchfabrik Goldach AG., Goldach (St.G.)  
 Tuchfabrik Kirchberg AG., Kirchberg (St. G.)  
 Tuchfabrik Lotzwil AG., Lotzwil (Bern)  
 Tuchfabrik Schaffhausen AG., Schaffhausen  
 Tuchfabrik Sevelen AG., Sevelen (St. G.)  
 Tuchfabrik Truns AG., Truns (Grbd.)  
 Tuchfabrik Vetsch AG., Grabs/St. Gallen  
 Tuchfabrik Wädenswil AG., Wädenswil  
 Tuchfabrik Zürcher & Cie. AG., Langnau/Bern  
 Walliser Tuchfabrik, Jossen & Imsand, Sitten



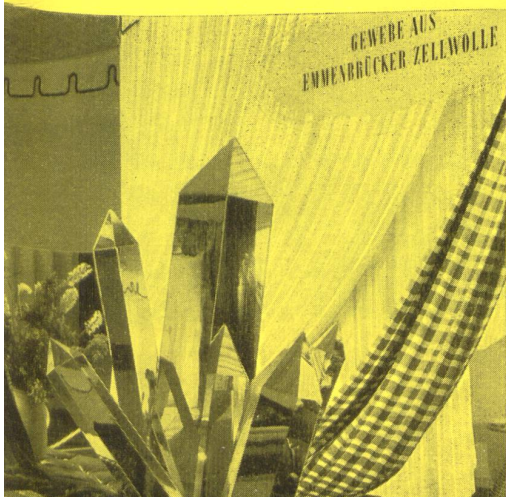
N. Pedolin's Erben AG., Chur  
 Pfenninger & Co. AG., Wädenswil  
 Schild AG. Tuch- und Deckenfabriken, Bern und Liestal  
 Schweiz. Decken- und Tuchfabriken Pfungen-Turbenthal AG., Pfungen  
 Spinner & Co., Liestal  
 F. & E. Stucki's Söhne, Steffisburg  
 Tessiner Tuch- und Deckenfabrik AG., Locarno  
 Tuchfabrik Belp AG., Belp/Bern  
 Tuchfabrik Entlebuch AG., Entlebuch  
 Tuchfabrik Escholzmatt, Krafft & Co., Escholzmatt



Gesa AG., Aarau  
 Ihco AG., Zofingen  
 G. Kappeler AG., Zofingen  
 P. Mühlegg, Schaffhausen  
 Siegrist & Co., Oftringen

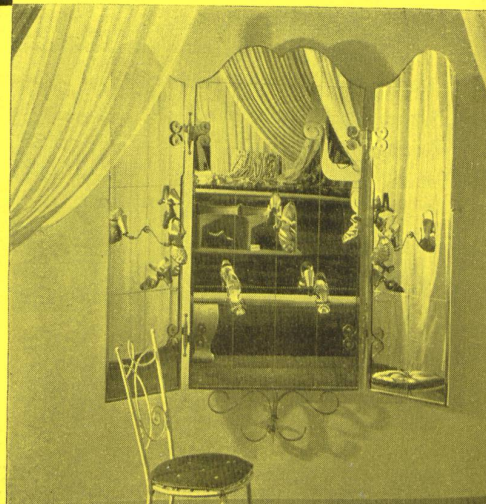
**Groupe «Sanforisé»**

Aktiengesellschaft Carl Weber, Winterthur  
 Gugelmann & Co. AG., Langenthal  
 Habis Textil AG., Flawil  
 Heberlein & Cie. AG., Wattwil  
 A. & R. Moos AG., Weisslingen  
 R. Müller & Cie. AG., Seon (Aarg.)

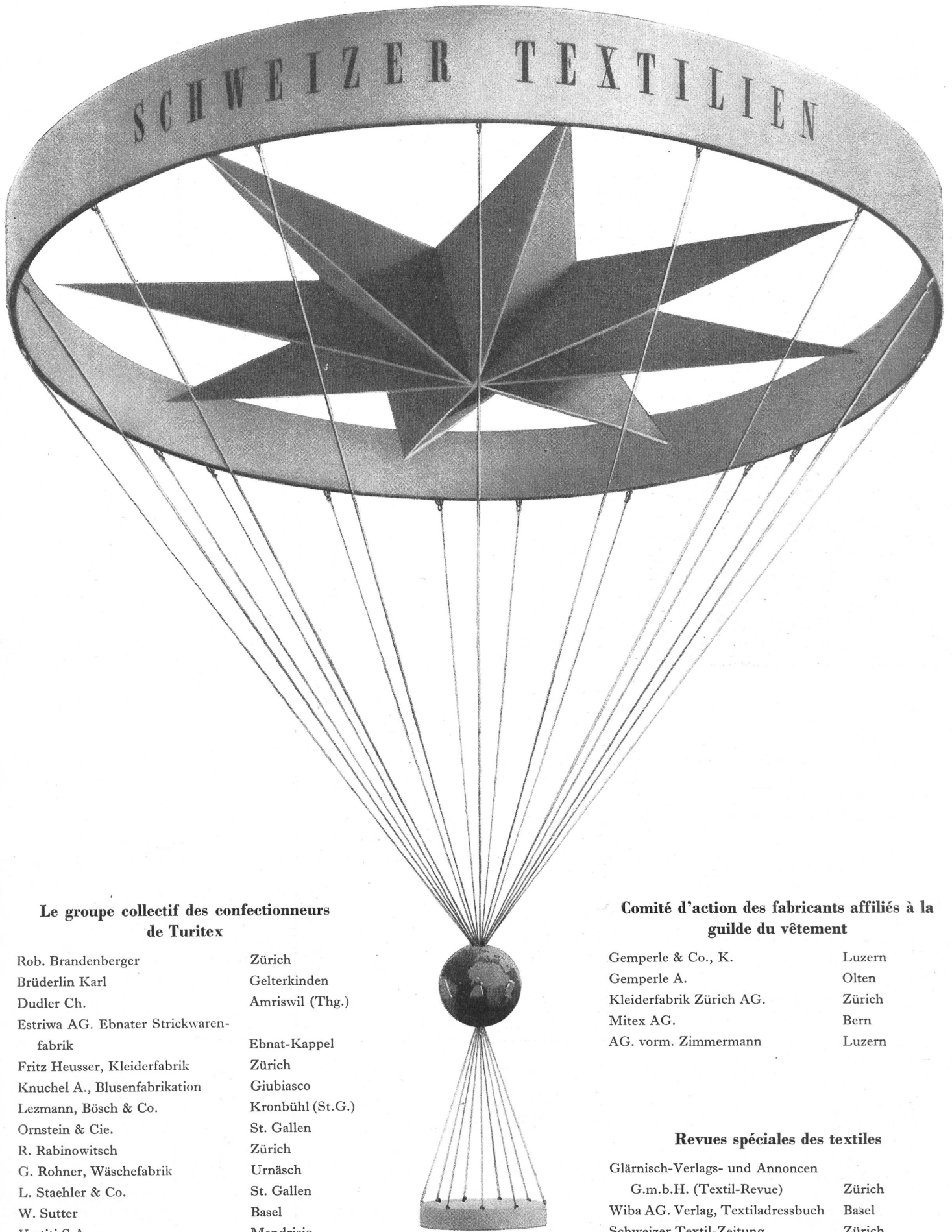


**Association des tissages de laine peignée suisses**

Appenzeller-Herzog & Co., Stäfa  
 Gyr & Cie., Frauenfeld  
 Kammgarnweberei Bleiche AG., Zofingen  
 Paul Reis & Cie., Zürich  
 Rob. Schmid's Sohn AG., Gattikon/Zch.  
 Seidenstoffwebereien vorm. Gebr. Naef AG., Zürich  
 Vereinigte Kammgarnspinnereien Schaffhausen-Derendingen, Abt. Weberei, Derendingen







**Le groupe collectif des confectionneurs  
de Turitex**

Rob. Brandenberger	Zürich
Brüderlin Karl	Gelterkinden
Dudler Ch.	Amriswil (Thg.)
Estriwa AG. Ebnater Strickwaren- fabrik	Ebnat-Kappel
Fritz Heusser, Kleiderfabrik	Zürich
Knuchel A., Blusenfabrikation	Giubiasco
Lezmann, Bösch & Co.	Kronbühl (St.G.)
Ornstein & Cie.	St. Gallen
R. Rabinowitsch	Zürich
G. Rohner, Wäschefabrik	Urnäsch
L. Staehler & Co.	St. Gallen
W. Sutter	Basel
Vestiti S.A.	Mendrisio

**Comité d'action des fabricants affiliés à la  
gilde du vêtement**

Gemperle & Co., K.	Luzern
Gemperle A.	Olten
Kleiderfabrik Zürich AG.	Zürich
Mitex AG.	Bern
AG. vorm. Zimmermann	Luzern

**Reuves spéciales des textiles**

Glärnisch-Verlags- und Annoncen G.m.b.H. (Textil-Revue)	Zürich
Wiba AG. Verlag, Textiladressbuch	Basel
Schweizer Textil-Zeitung	Zürich