

**Zeitschrift:** Textiles suisses [Édition française]  
**Herausgeber:** Office Suisse d'Expansion Commerciale  
**Band:** - (1950)  
**Heft:** 2

**Artikel:** St-Gall : les broderies, dentelles et cotons fins  
**Autor:** [s.n.]  
**DOI:** <https://doi.org/10.5169/seals-792434>

### **Nutzungsbedingungen**

Die ETH-Bibliothek ist die Anbieterin der digitalisierten Zeitschriften. Sie besitzt keine Urheberrechte an den Zeitschriften und ist nicht verantwortlich für deren Inhalte. Die Rechte liegen in der Regel bei den Herausgebern beziehungsweise den externen Rechteinhabern. [Siehe Rechtliche Hinweise.](#)

### **Conditions d'utilisation**

L'ETH Library est le fournisseur des revues numérisées. Elle ne détient aucun droit d'auteur sur les revues et n'est pas responsable de leur contenu. En règle générale, les droits sont détenus par les éditeurs ou les détenteurs de droits externes. [Voir Informations légales.](#)

### **Terms of use**

The ETH Library is the provider of the digitised journals. It does not own any copyrights to the journals and is not responsible for their content. The rights usually lie with the publishers or the external rights holders. [See Legal notice.](#)

**Download PDF:** 30.01.2025

**ETH-Bibliothek Zürich, E-Periodica, <https://www.e-periodica.ch>**

Paris



## ST-GALL

*Les broderies, dentelles et cotons fins*

Les documents de cette rubrique nous sont parvenus trop tard pour paraître dans notre précédent numéro; ils font partie de la grande collection **printemps-été 1950**, présentée à Paris en février, sauf celui de la page 32 qui appartient à la collection intermédiaire d'été.



JACQUES FATH  
Union S. A., St-Gall  
PIERRE BRIVET  
FILS, PARIS



CHRISTIAN DIOR  
Forster Willi & Cie, St-Gall  
INAMO, ZURICH





**CHRISTIAN DIOR**  
A. Naef & Cie, Flawil  
INAMO, ZURICH



**JACQUES FATH**  
Union S.A., St-Gall  
PIERRE BRIVET FILS, PARIS





MAGGY ROUFF  
A. Naef & Cie, Flawil  
INAMO, ZURICH



**JACQUES FATH**  
Walter Stark, St-Gall  
MONTEX, PARIS



**DENISE ET MAD**  
A. Naef & Cie, Flawil  
PIERRE BRIVET FILS, PARIS



MOLYNEUX  
A. Naef & Cie, Flawil  
INAMO, ZURICH





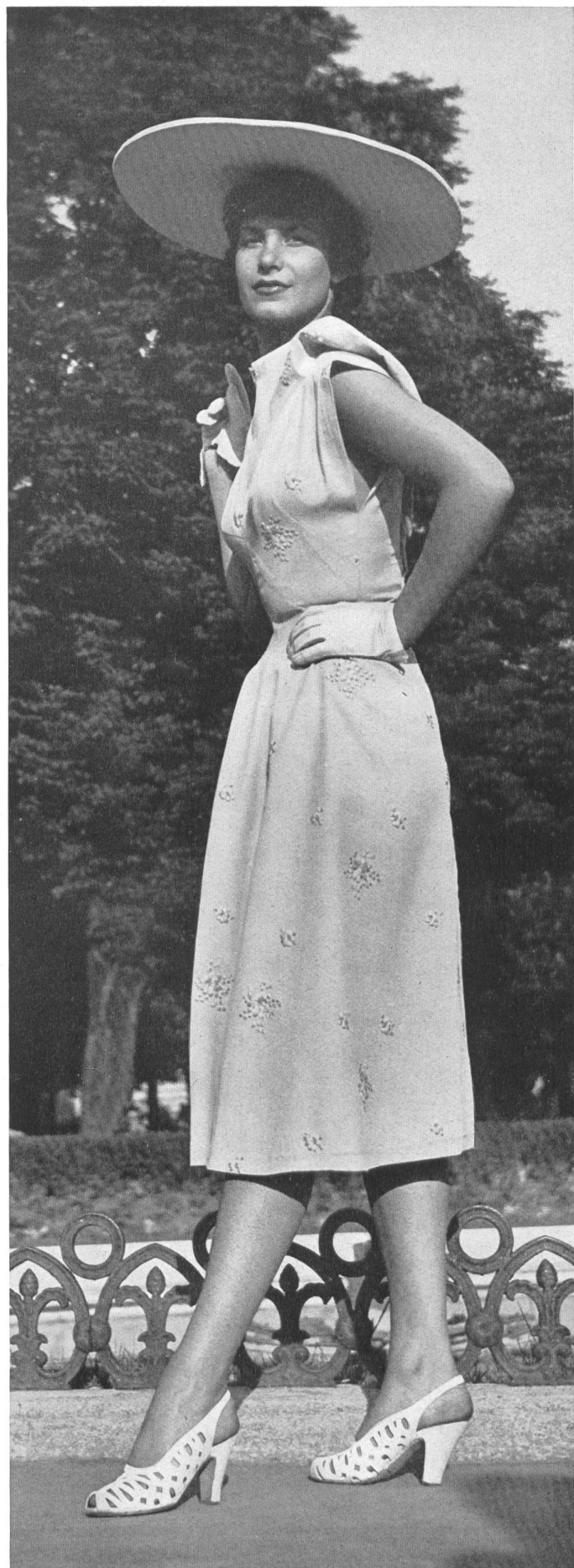
NINA RICCI  
J. G. Nef & Cie, Hérisau  
M. GUITRY, PARIS



CHRISTIAN DIOR  
Stoffel & Cie, St-Gall  
INAMO, ZURICH



CHRISTIAN DIOR  
Forster Willi & Cie, St-Gall  
INAMO, ZURICH



CARVEN  
Forster Willi & Cie, St-Gall  
THIÉBAUT-ADAM, PARIS





**MARCEL ROCHAS**  
Union S.A., St-Gall  
THIÉBAUT-ADAM, PARIS

**MAGGY ROUFF**  
Stoffel & Cie, St-Gall  
INAMO, ZURICH



MARCEL ROCHAS  
Union S.A., St-Gall  
THIÉBAUT-ADAM, PARIS





JEAN DESSÈS  
Forster Willi & Cie, St-Gall  
INAMO, ZURICH





**NINA RICCI**  
Union S. A., St-Gall  
PIERRE BRIVET FILS, PARIS



**MANGUIN**  
Stoffel & Cie, St-Gall  
INAMO, ZURICH



TRISTAN MAURICE  
Walter Schrank & Cie, St-Gall  
THIÉBAUT-ADAM, PARIS



MARTIAL ET ARMAND  
Reichenbach & Co., St-Gall  
THIÉBAUT-ADAM, PARIS



CARVEN  
Union S. A., St-Gall  
PIERRE BRIVET FILS, PARIS

*Mademoiselle Mary Dalmès,  
de la Comédie Française*



# ZURICH

*Les soieries*



BALENCIAGA  
Heer & Cie S. A., Thalwil  
INAMO, ZURICH



**RAPHAEL**  
Heer & Cie S. A., Thalwil  
INAMO, ZURICH



**ALWYNN**  
L. Abraham & Cie, Soieries S. A., Zurich



**MANGUIN**

Heer & Cie S. A., Thalwil  
INAMO, ZURICH



**MAGGY ROUFF**

Rudolf Brauchbar & Cie, Zurich





BRUYÈRE  
Rudolf Brauchbar & Cie, Zurich



PAQUIN  
Emar S.A., Zurich  
INAMO, ZURICH





**MOLYNEUX**  
L. Abraham & Cie, Soieries S. A., Zurich





CHRISTIAN DIOR  
S. A. Stunzi Fils, Horgen



# COMMENTAIRES DES ILLUSTRATIONS

## DES PAGES 29-40

		<i>Pages</i>
JACQUES FATH	Guipure d'Union S. A., St-Gall. Grossiste à Paris : Pierre Brivet Fils. <i>Photo Maywald</i> .	29
CHRISTIAN DIOR	Broderie rose au passé de Forster Willi & Cie, St-Gall. Placé par Inamo, Zurich. <i>Photo André Ostier</i> . . . . .	29 a
CHRISTIAN DIOR	Guipure de A. Naef & Cie, Flawil. Placé par Inamo, Zurich. <i>Photo André Ostier</i> . .	30
JACQUES FATH	Guipure du corsage — rebrodée par Rébé, Paris — d'Union S. A., St-Gall. Grossiste à Paris : Pierre Brivet Fils. <i>Photo Maywald</i> . . . . .	30
MAGGY ROUFF	Guipure de A. Naef & Cie, Flawil. Placé par Inamo, Zurich . . . . .	30 a
JACQUES FATH	Guipure de Walter Stark, St-Gall. Grossiste à Paris : Maison Montex. <i>Photo Seeberger</i>	31
DENISE et MAD	Col en piqué brodé de A. Naef & Cie, Flawil. Grossiste à Paris : Pierre Brivet Fils. <i>Photo Lavoisier</i> . . . . .	31
MOLYNEUX	Broderie de A. Naef & Cie, Flawil. Placé par Inamo, Zurich. <i>Photo André Ostier</i> . .	31 a
NINA RICCI	Tissu « Nelo » brodé de J. G. Nef & Cie, Hérissau. Grossiste à Paris : M. Guitry . . .	32
CHRISTIAN DIOR	Piqué fin de Stoffel & Cie, St-Gall. Placé par Inamo, Zurich . . . . .	32 a
CHRISTIAN DIOR	Broderie de Forster Willi & Cie, St-Gall. Placé par Inamo, Zurich. <i>Photo André Ostier</i>	33
CARVEN	Broderie relief sur piqué de Forster Willi & Cie, St-Gall. Grossiste à Paris : Thiébaud-Adam. <i>Photo Louis René Astre</i> . . . . .	33
MAGGY ROUFF	Twil coton imprimé de Stoffel & Cie, St-Gall. Placé par Inamo, Zurich. <i>Photo Guy Arzac</i>	33 a
MARCEL ROCHAS	Piqué brodé d'Union S. A., St-Gall. Grossiste à Paris : Thiébaud-Adam. <i>Photo Seeberger</i>	33 a
MARCEL ROCHAS	Galons en broderie d'Union S. A., St-Gall. Grossiste à Paris : Thiébaud-Adam. <i>Photo Seeberger</i> . . . . .	34
JEAN DESSÈS	Broderie métal et organdi de Forster Willi & Cie, St-Gall. Placé par Inamo, Zurich .	34 a
NINA RICCI	Organdi imprimé Imago, fond blanc, pois bleus, d'Union S. A., St-Gall. Grossiste à Paris : Pierre Brivet Fils. <i>Photo Diaz</i> . . . . .	35
MANGUIN	Piqué de Stoffel & Cie, St-Gall. Placé par Inamo, Zurich. <i>Photo Forlano</i> . . . . .	35
TRISTAN MAURICE	Robe plissée garnie de dentelles « ficelle » très en relief de Walter Schrank & Cie, St-Gall. Grossiste à Paris : Thiébaud-Adam. <i>Photo Meunier</i> . . . . .	35 a
MARTIAL et ARMAND	Piqué blanc brodé bleu, combiné avec piqué marine brodé blanc (broderie anglaise) de Reichenbach & Co., St-Gall. Grossiste à Paris : Thiébaud-Adam. <i>Photo Louis René Astre</i>	35 a
CARVEN	Franges en guipure coton d'Union S. A., St-Gall. Grossiste à Paris : Pierre Brivet Fils. <i>Photo Guy Arzac</i> . . . . .	36
BALENCIAGA	Tissu linon tailleurs (soie et lin) de Heer & Cie S. A., Thalwil. Placé par Inamo, Zurich <i>Photo André Ostier</i> . . . . .	36 a
ALWYNN	Organdi Basra pure soie bronze de L. Abraham & Cie, Soieries S. A., Zurich. <i>Photo Maywald</i> . . . . .	37
RAPHAEL	Douppion soie naturelle de Heer & Cie S. A., Thalwil. Placé par Inamo, Zurich . . .	37
MANGUIN	Tissu soie, lin et or, de Heer & Cie S. A., Thalwil. Placé par Inamo, Zurich . . . .	37 a
MAGGY ROUFF	Côtelé infroissable de Rudolf Brauchbar & Cie, Zurich . . . . .	37 a
BRUYÈRE	Crêpe de Chine pure soie, imprimé à la main, de Rudolf Brauchbar & Cie, Zurich . .	38
PAQUIN	Crêpe cloqué coton imprimé d'Emar S. A., Zurich. Placé par Inamo, Zurich . . .	38 a
MOLYNEUX	Faille pure soie noire de L. Abraham & Cie, Soieries S. A., Zurich. <i>Photo Maywald</i> . .	39
CHRISTIAN DIOR	Corsage et jupe en poulte de soie, tout soie, de la S. A. Stunzi Fils, Horgen. <i>Photo André Ostier</i> . . . . .	40

Tous les documents de Paris reproduits dans ce numéro représentent des modèles réservés dont la reproduction est interdite.  
 All the Paris documents reproduced in this number represent reserved models whose reproduction is forbidden.  
 Los documentos procedentes de París que reproducimos en este número son modelos reservados cuya reproducción está prohibida.  
 Alle in dieser Nummer veröffentlichten Modelle aus Paris sind geschützt und ihre Reproduktion ist verboten.