

**Zeitschrift:** Textiles suisses [Édition française]  
**Herausgeber:** Office Suisse d'Expansion Commerciale  
**Band:** - (1960)  
**Heft:** 2

**Artikel:** Les nouveautés de Zurich  
**Autor:** [s.n.]  
**DOI:** <https://doi.org/10.5169/seals-791927>

### **Nutzungsbedingungen**

Die ETH-Bibliothek ist die Anbieterin der digitalisierten Zeitschriften. Sie besitzt keine Urheberrechte an den Zeitschriften und ist nicht verantwortlich für deren Inhalte. Die Rechte liegen in der Regel bei den Herausgebern beziehungsweise den externen Rechteinhabern. [Siehe Rechtliche Hinweise.](#)

### **Conditions d'utilisation**

L'ETH Library est le fournisseur des revues numérisées. Elle ne détient aucun droit d'auteur sur les revues et n'est pas responsable de leur contenu. En règle générale, les droits sont détenus par les éditeurs ou les détenteurs de droits externes. [Voir Informations légales.](#)

### **Terms of use**

The ETH Library is the provider of the digitised journals. It does not own any copyrights to the journals and is not responsible for their content. The rights usually lie with the publishers or the external rights holders. [See Legal notice.](#)

**Download PDF:** 29.01.2025

**ETH-Bibliothek Zürich, E-Periodica, <https://www.e-periodica.ch>**

Les nouveautés de Zurich

CHRISTIAN DIOR

Robe-blouse en « Kwana » imprimé de  
L. Abraham & Cie, Soieries S. A., Zurich  
Photo Kublin

MODÈLES EXCLUSIFS — REPRODUCTION INTERDITE





PIERRE BALMAIN

Ensemble en « Takama » imprimé de L. Abraham & Cie, Soieries S. A., Zurich  
Photo Kublin



PIERRE BALMAIN

Blouse et manteau doublé de « Super Miyako » imprimé de L. Abraham & Cie, Soieries S. A., Zurich

Photo Kublin



PIERRE CARDIN

Deux-pièces en « Kwana » imprimé de L. Abraham & Cie, Soieries S. A., Zurich  
Photo Kublin



JACQUES HEIM  
Robe en « Taftalia » imprimé de L. Abraham & Cie, Soieries S. A., Zurich  
Photo Arsac



**NINA RICCI**  
Ensemble en « Atout » imprimé  
de L. Abraham & Cie, Soieries S. A., Zurich  
Photo Kublin

**CHRISTIAN DIOR**  
Ensemble en « Tasco »  
de L. Abraham & Cie, Soieries S. A., Zurich  
Photo Kublin





CARVEN

« Sanga », pure soie,  
des Soieries Stehli S. A., Zurich  
Photo Joseph Grove



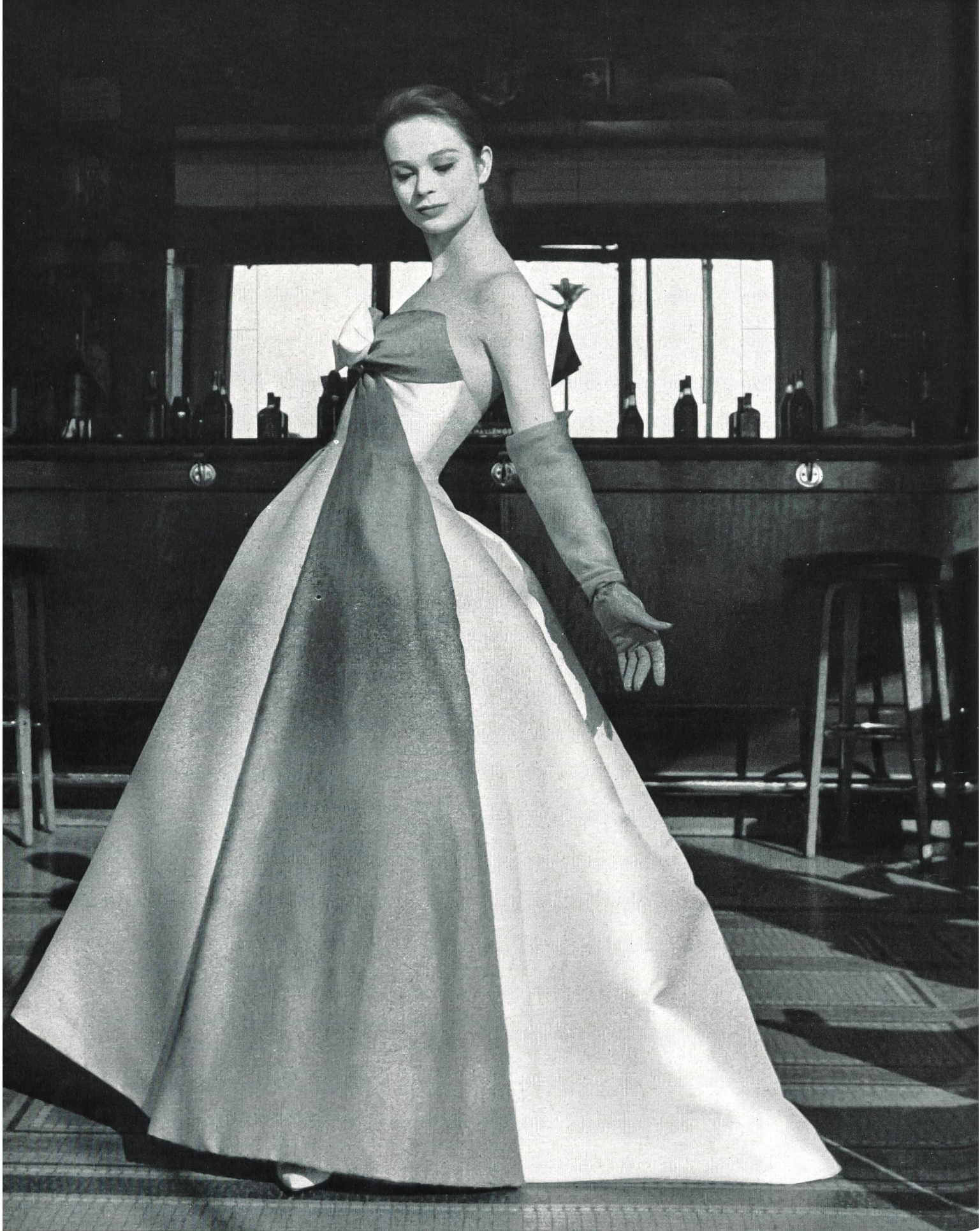
BERNARD SAGARDOY

Façonné broché, pure soie,  
des Soieries Stehli S. A., Zurich  
Photo Joseph Grove

CARVEN

Façonné « Salambo »  
des Soieries Stehli S. A., Zurich  
Photo Joseph Grove





JACQUES HEIM

« Esquito », soie naturelle, de Heer & Cie S. A., Thalwil  
Grossiste à Paris : Robert Burg & Cie  
Photo Tenca

CARVEN

« Trianon » imprimé, pure soie, des Soieries Stehli S. A., Zurich  
Photo Joseph Grove



PIERRE CARDIN

« Turandot », pure soie,  
de Rudolf Brauchbar & Cie, S. A., Zurich  
Distribué par Montex, Paris  
Photo Roland de Vassal



PIERRE CARDIN

Shantung « Amirante » imprimé, pure soie,  
de Rudolf Brauchbar & Cie, S. A., Zurich  
Distribué par Montex, Paris





PIERRE CARDIN  
« Cresta », pure soie,  
de Heer & Cie S.A.,  
Thalwil  
Grossiste à Paris :  
Robert Burg & Cie

CHRISTIAN DIOR  
Taffetas chiné pure soie de Rudolf Brauchbar  
& Cie S.A., Zurich  
Photo Rév



CHRISTIAN DIOR  
« Kolibri », soie naturelle, de Heer & Cie S.A.,  
Thalwil  
Photo Tenca







PIERRE BALMAIN  
« Luanda », pure soie imprimée, de Rudolf Brauchbar  
& Cie, S.A., Zurich  
Distribué par Montex, Paris



JACQUES GRIFFE  
Crêpe de soie naturelle de la S.A. Stünzi Fils, Horgen  
Photo André Ostier



JACQUES HEIM  
« Esquito », soie naturelle,  
de Heer & Cie S.A., Thalwil  
Grossiste à Paris :  
Robert Burg & Cie  
Photo Tenca.



MADELEINE DE RAUCH  
« Esquito », soie naturelle,  
de Heer & Cie S.A., Thalwil  
Grossiste à Paris :  
Robert Burg & Cie  
Photo Tenca



PIERRE CARDIN  
Tissu « bégé » Twill Aquarelle pure soie  
Fabricant : Berthold Guggenheim Fils  
& Cie, Zurich  
Paris : J. Léonard & Cie  
Photo Jacqueline Melzassard



JACQUES HEIM  
Tissu « bégé » Twill Aquarelle pure soie  
Fabricant : Berthold Guggenheim Fils  
& Cie, Zurich  
Paris : J. Léonard & Cie  
Photo Jacqueline Melzassard



LANVIN CASTILLO

Tissu « bégé » Twill Aquarelle pure soie  
Fabricant : Berthold Guggenheim Fils & Cie, Zurich  
Paris : J. Léonard & Cie  
Photo Jacqueline Melzassard



CARVEN  
(Boutique)  
« Oki-Ama », imitation lin, de Heer & Cie S.A., Thalwil  
Photo Seeberger





PIERRE CARDIN  
Taffetas chiné, pure soie,  
de Rudolf Brauchbar & Cie S.A., Zurich  
Distribué par Montex, Paris  
Photo Roland de Vassal