

Lettre d'Allemagne

Autor(en): **Kraus-Nover, Emily**

Objektyp: **Article**

Zeitschrift: **Textiles suisses [Édition française]**

Band (Jahr): - **(1962)**

Heft 1

PDF erstellt am: **21.07.2024**

Persistenter Link: <https://doi.org/10.5169/seals-791661>

Nutzungsbedingungen

Die ETH-Bibliothek ist Anbieterin der digitalisierten Zeitschriften. Sie besitzt keine Urheberrechte an den Inhalten der Zeitschriften. Die Rechte liegen in der Regel bei den Herausgebern.

Die auf der Plattform e-periodica veröffentlichten Dokumente stehen für nicht-kommerzielle Zwecke in Lehre und Forschung sowie für die private Nutzung frei zur Verfügung. Einzelne Dateien oder Ausdrucke aus diesem Angebot können zusammen mit diesen Nutzungsbedingungen und den korrekten Herkunftsbezeichnungen weitergegeben werden.

Das Veröffentlichen von Bildern in Print- und Online-Publikationen ist nur mit vorheriger Genehmigung der Rechteinhaber erlaubt. Die systematische Speicherung von Teilen des elektronischen Angebots auf anderen Servern bedarf ebenfalls des schriftlichen Einverständnisses der Rechteinhaber.

Haftungsausschluss

Alle Angaben erfolgen ohne Gewähr für Vollständigkeit oder Richtigkeit. Es wird keine Haftung übernommen für Schäden durch die Verwendung von Informationen aus diesem Online-Angebot oder durch das Fehlen von Informationen. Dies gilt auch für Inhalte Dritter, die über dieses Angebot zugänglich sind.

RUDOLF BRAUCHBAR & CIE S. A., ZURICH
 « Amirante », shantung pure soie, imprimé /
 bedruckter, reinseidener Shantung
 Modèle Ernst Endress K. G., Lipperreihe ü. Bielefeld
 Photo Günther Dittmer, Berlin

Lettre d'Allemagne



RUDOLF BRAUCHBAR & CIE S. A., ZURICH
 Super Miranda, twill imprimé, pure soie / bedruckter
 reinseidener Twill
 Modèle Hall & Peyler, Berlin
 Photo Leonard



RUDOLF BRAUCHBAR & CIE S. A., ZURICH
 Chiné sablé pure soie / reine Seide
 Modèle Hans W. Claussen, Berlin
 Photo Hubs Flöter, Berlin

Il semble que c'est un des caractères de la mode de prospérer particulièrement sur les terrains brûlants. Nous disons cela sans penser exclusivement à Paris où, depuis plusieurs saisons, l'atmosphère est toujours plus tendue à l'époque où éclôt la mode nouvelle. Car à Berlin, centre allemand de la mode, la tension était particulièrement aiguë au moment de la 47^e présentation de confection pour dames, si aiguë même qu'un nombre assez considérable

d'acheteurs, étrangers surtout, renoncèrent à y paraître. Les blindés en position, canons aux aguets, les lignes de barbelés entre les deux secteurs de la ville, les mitraillettes et les bombes lacrymogènes ne font certes pas un décor approprié à l'élégance féminine.

Eh bien, en dépit de tout, les clients traditionnels, qui étaient nombreux, ont — paraît-il — placé pour 30 % de commandes de plus que d'habitude, ce qui a rétabli



FORSTER WILLI & CO., SAINT-GALL

Satin Duchesse pure soie brodé
Reinseidener bestickter Duchesse Satin
Modèle Toni Schiesser, Francfort
Photo F. C. Gundlach

l'équilibre. Les raisons de cela n'étaient pas uniquement de solidarité mais parce que la mode pour le printemps prochain fait montre d'arguments persuasifs. L'un des plus efficaces, ce sont les magnifiques tissus pleins de fantaisie, parmi lesquels ceux de Suisse occupent une place en vue : broderies et dentelles, tissus de coton tissés en couleurs et imprimés, merveilleuses pures soies et les lainages légers et souples, en tissage lâche.

* * *

L'attrait qu'exercent les vaporeux tissus suisses, artistement brodés — organdis, batistes et pures soies — sur les nouvelles générations d'artistes de la mode, on peut le reconnaître clairement aux ravissantes créations que présentent les diverses écoles allemandes de mode (par exemple de Hambourg, de Hanovre, de Wiesbaden) lors de concours et de défilés. Ces matières si élégantes donnent des ailes à l'ambition et à la fantaisie.

La saison mondaine d'hiver, qui battra bientôt son plein avec des compétitions de danse, de grands bals, des fêtes de bienfaisance et de somptueuses réceptions privées est décidément placée, cette année, sous la devise « blanc et or ». Des cohortes de fées et de princesses de légendes évoluent dans les salles de bal, vêtues de robes aériennes et transparentes, en délicat organdi de soie blanc et en chiffon, abondamment brodés de fleurs et d'ornements d'or. Des volants festonnés brodés de pois or se superposent comme des écailles de poissons aux reflets métalliques. De la guipure or lourde de Saint-Gall, en superposition, fait des robes ajustées et des jumpers vagues tombant sur des pantalons après-ski dorés, extrêmement ajustés.

* * *

Mais tout cet or ne brille que dans un monde relativement restreint. La grande majorité des femmes et des jeunes filles sont, tous les jours, aux prises, dans leur ménage ou leur profession, avec des problèmes plus terre à terre. L'industrie de la blouse, qui utilise constamment des idées nouvelles, répond à leur rêve d'être toujours coquettement habillées, malgré une tâche absorbante et des revenus modestes. L'immortelle blouse suisse de popeline se présente avec un chic nouveau : on la porte par-dessus la jupe, boutonnée dans le dos et avec de la broderie sur le devant. Notons une jolie idée, de la broderie au petit point, en délicates teintes pastel, sur les boutons, la ceinture et les empiècements.

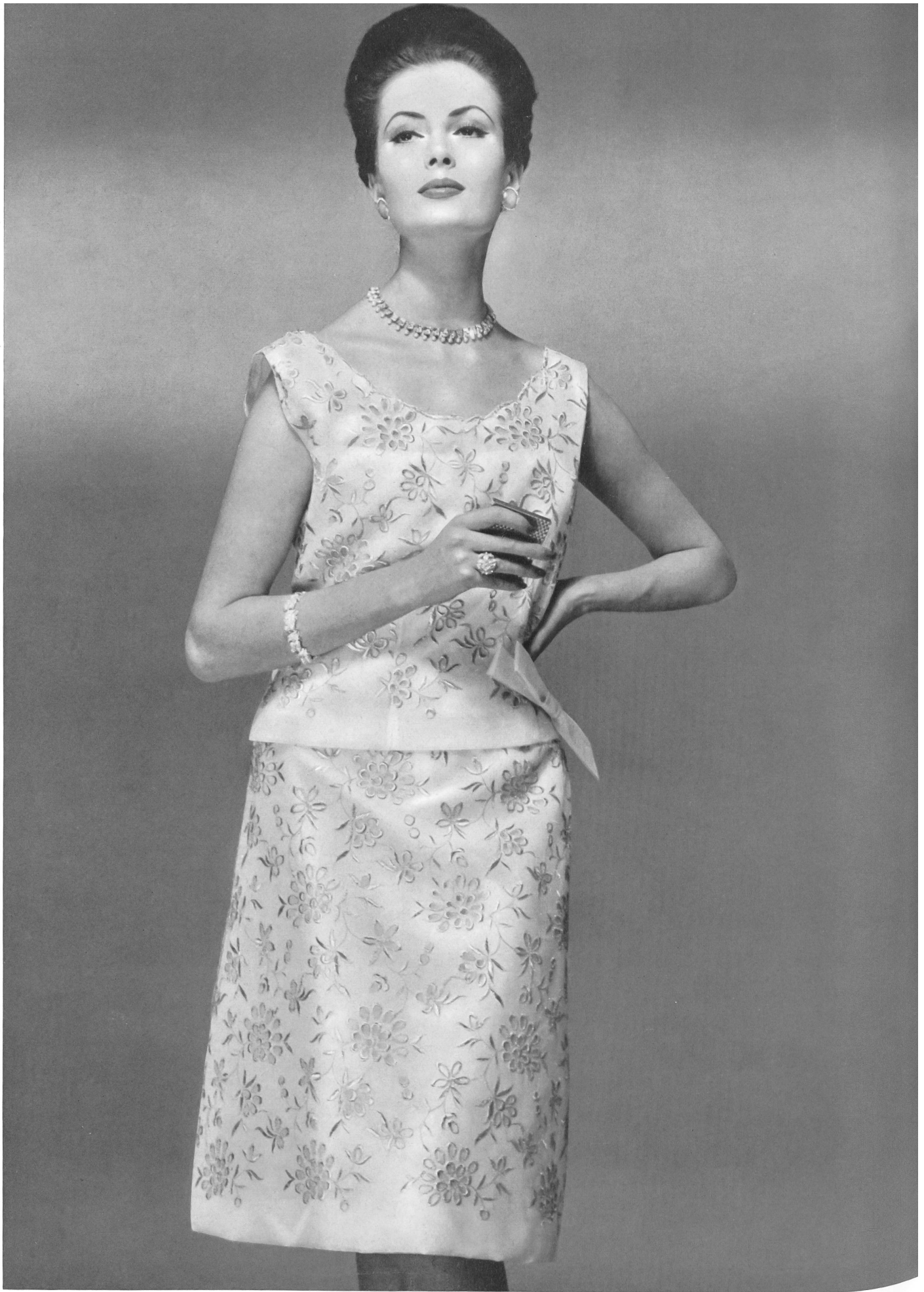
* * *

Pendant tout l'hiver, dans notre climat plutôt brumeux et pluvieux que glacial, les manteaux de pluie et auto-coats en popeline Aquaperl hydrofugée, à doublure chaude, sont à l'ordre du jour ; leur coupe et les détails de garniture varient constamment, selon la mode. Nombreuses sont les femmes élégantes qui préfèrent un manteau sportif de ce genre, éventuellement doublé de fourrure, à tout autre manteau d'hiver, pour tous les jours.

Emily Kraus-Nover



FORSTER WILLI & CO., SAINT-GALL
Organdi de soie avec fleurs détachées en velours
Seidenorgandy mit applizierten bestickten Samt Blumen
Modèle Toni Schiesser, Francfort
Photo F. C. Gundlach



UNION S. A., SAINT-GALL
Organdi de soie blanc avec broderie or
Weisser Seidenorgandy mit Goldstickerei
Modèle Toni Schiesser, Francfort
Photo F. C. Gundlach



UNION S. A., SAINT-GALL
Guipure de velours
Samtguipurespitze
Modèle Toni Schiesser, Francfort
Photo F. C., Gundlach



CHRISTIAN FISCHBACHER CO., SAINT-GALL

Tissu coton Minicare
Minicare Baumwollgewebe
Modèle Sora Kleiderwerke, Spaichingen



REICHENBACH & CIE,
SAINT-GALL

Batiste Minicare de couleur
avec bordure en broderie
Farbiger Minicare Batiste
mit Stickereibordüre
Modèle Jora, Witzenhäuser
Photo Them, Munich

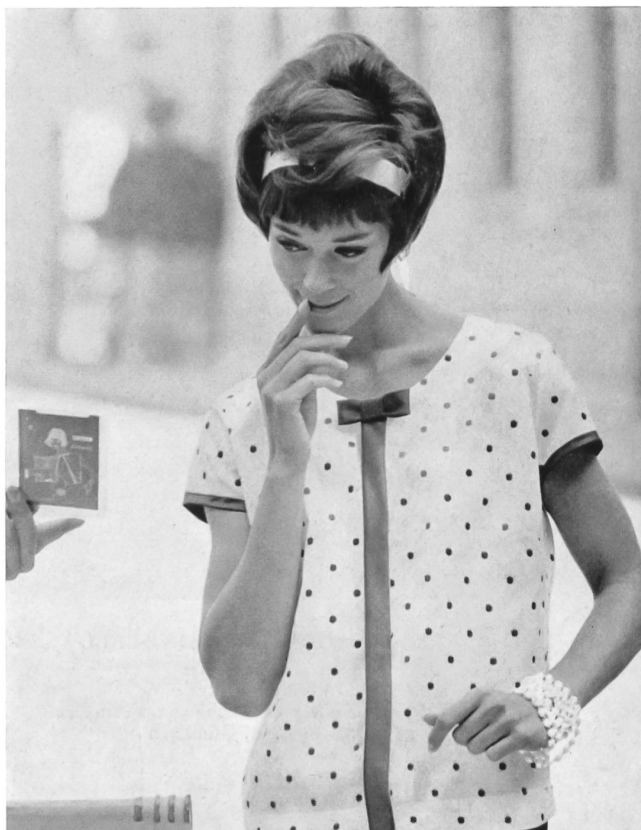
« Minicare »

Joseph Bancroft & Sons Co.
A.G., Zurich

*
CHRISTIAN
FISCHBACHER CO.,
SAINT-GALL

Satin de coton gris argent
garni de broderie de Saint-
Gall
Silbergrauer Baumwollsatin
mit feiner St. Galler Sticke-
rei
Modèle Sihler
Photo Ernst A. Ihle

SETARTI S. A., ZURICH
Coton Minicare brodé /
besticktes Gewebe
Modèle Elsbach GmbH,
Herford
Photo Lore Wolff, Munich





HEER & CIE S. A., THALWIL
Tweed bourru
Flauschiger Tweed
Modèle Acofra / Kannemacher, Francfort
Photo Khan



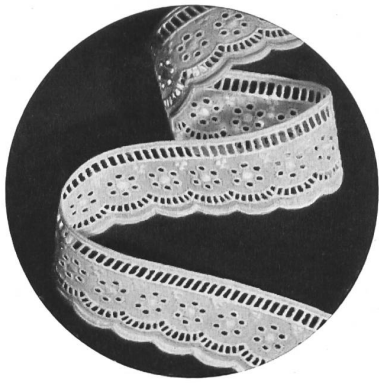
HEER & CIE S. A., THALWIL
Tissu de laine noir-blanc-gris à carreaux
Schwarz-grau-weiss Wollkanvas
Modèle Acofra / Kannemacher, Francfort
Photo Khan



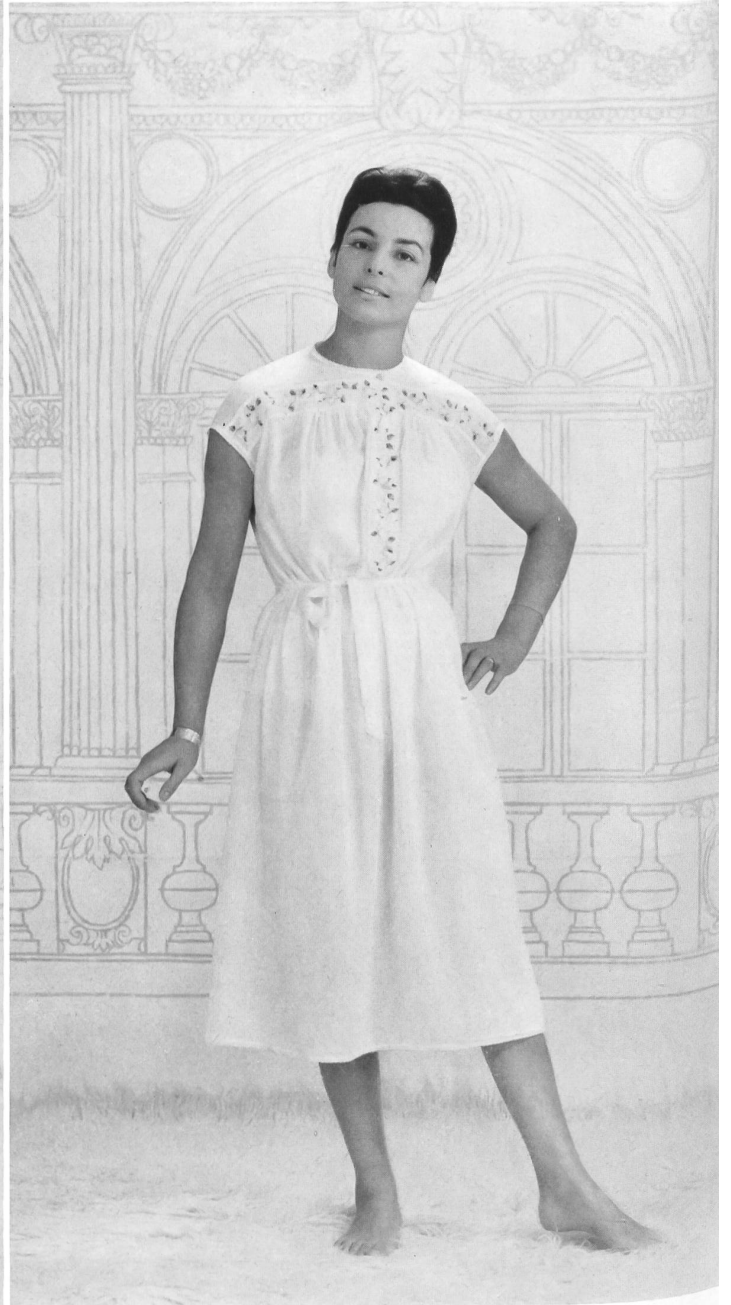
THEODOR LOCHER & CIE, SAINT-GALL
Batiste glacée brodée de boutons de roses
Glasbatist, mit Rosenknöpfchen bestickt
Modèle Meisterschule für Mode, Hambourg
Photo F. C. Gundlach



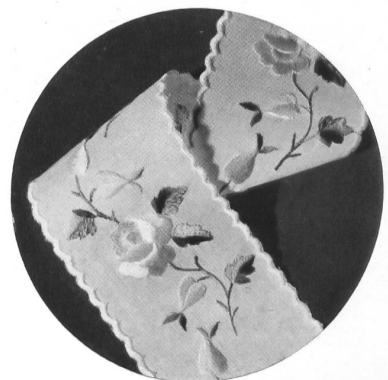
THEODOR LOCHER & CIE, SAINT-GALL
Batiste de coton avec broderie anglaise
Baumwollbatist mit Lochstickerei
Modèle Meisterschule für Mode, Hambourg
Photo F. C. Gundlach



FORSTER WILLI & CO., SAINT-GALL
Broderie – Stickerei
Modèle Schiesser A.-G., Radolfzell
Photo Rast



FORSTER WILLI & CO., SAINT-GALL
Broderie – Stickerei
Modèle Schiesser A.-G., Radolfzell
Photo Rast



SABROSA S. A., SAINT-GALL

Batiste Minicare garnie d'une broderie
deux couleurs

Minicare Batist mit zarter zweifarbiger
Stickerei

Modèle Wollenschläger & Co. GmbH,
Baden-Baden

Photo W.E. Lautenbacher



UNION S. A., SAINT-GALL

Broderie en deux tons et broderie anglaise
sur satin de coton

Zweiton- und Lochstickerei auf Baum-
wollsatin

Modèle Susi-Modell, Francfort
Photo Ernst A. Ihle



STOFFEL & CO.,
SAINT-GALL
Aquaperl, tissu hydrofugé /
imprägniertes Gewebe
Modèle Trenchcoat
Baumann
Photo Khan



STOFFEL & CO.,
SAINT-GALL
Aquaperl, tissu hydrofugé /
imprägniertes Gewebe
Modèle Trenchcoat
Baumann
Photo Khan

