

# Les collections d'automne et d'hiver 1962-1963

Autor(en): **[s.n.]**

Objektyp: **Article**

Zeitschrift: **Textiles suisses [Édition française]**

Band (Jahr): - **(1963)**

Heft 1

PDF erstellt am: **21.07.2024**

Persistenter Link: <https://doi.org/10.5169/seals-791565>

## **Nutzungsbedingungen**

Die ETH-Bibliothek ist Anbieterin der digitalisierten Zeitschriften. Sie besitzt keine Urheberrechte an den Inhalten der Zeitschriften. Die Rechte liegen in der Regel bei den Herausgebern.

Die auf der Plattform e-periodica veröffentlichten Dokumente stehen für nicht-kommerzielle Zwecke in Lehre und Forschung sowie für die private Nutzung frei zur Verfügung. Einzelne Dateien oder Ausdrucke aus diesem Angebot können zusammen mit diesen Nutzungsbedingungen und den korrekten Herkunftsbezeichnungen weitergegeben werden.

Das Veröffentlichen von Bildern in Print- und Online-Publikationen ist nur mit vorheriger Genehmigung der Rechteinhaber erlaubt. Die systematische Speicherung von Teilen des elektronischen Angebots auf anderen Servern bedarf ebenfalls des schriftlichen Einverständnisses der Rechteinhaber.

## **Haftungsausschluss**

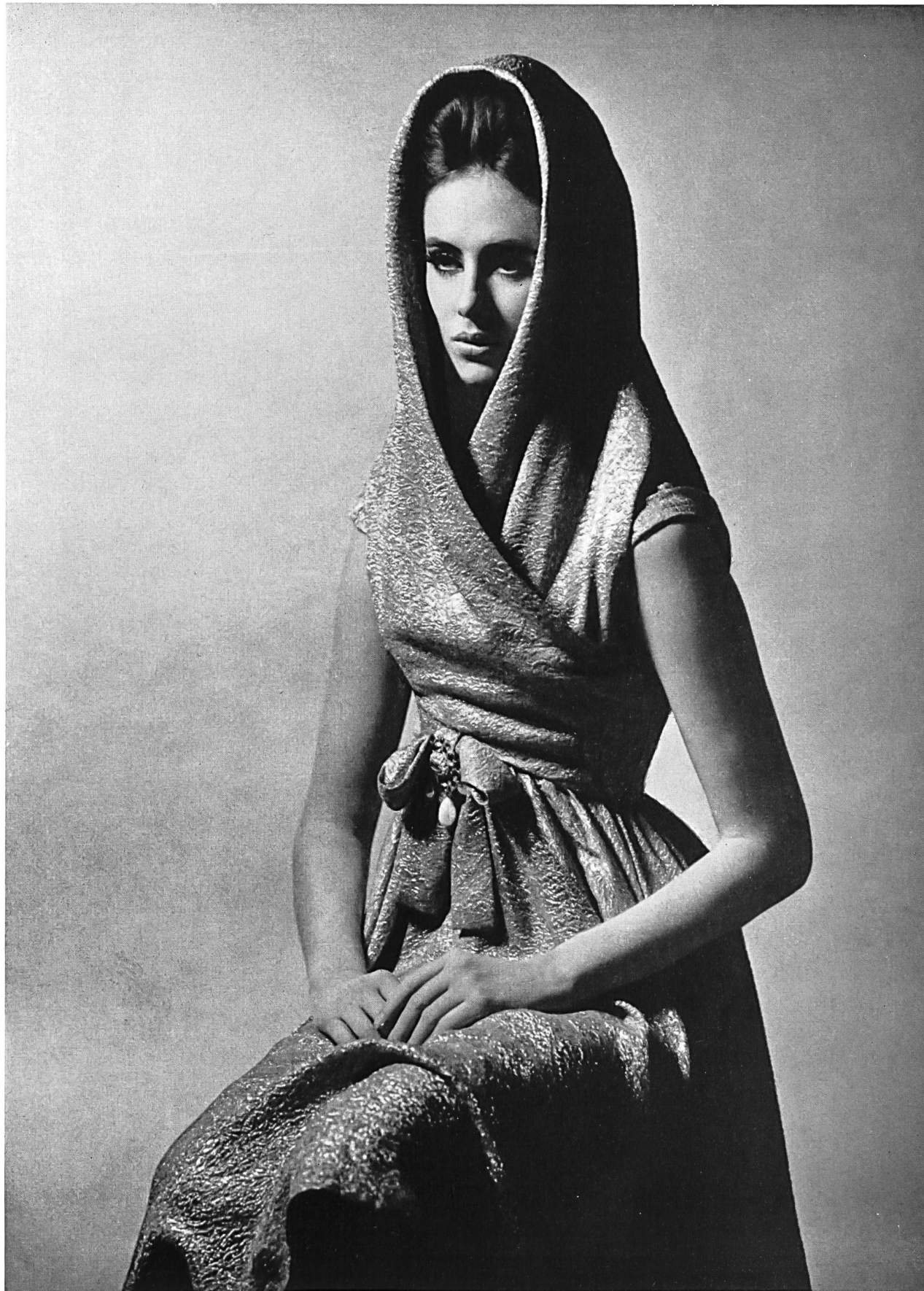
Alle Angaben erfolgen ohne Gewähr für Vollständigkeit oder Richtigkeit. Es wird keine Haftung übernommen für Schäden durch die Verwendung von Informationen aus diesem Online-Angebot oder durch das Fehlen von Informationen. Dies gilt auch für Inhalte Dritter, die über dieses Angebot zugänglich sind.



# Les collections d'automne et d'hiver 1962-1963

Dans la couture parisienne: Soieries de Zurich

MODÈLES EXCLUSIFS — REPRODUCTION INTERDITE



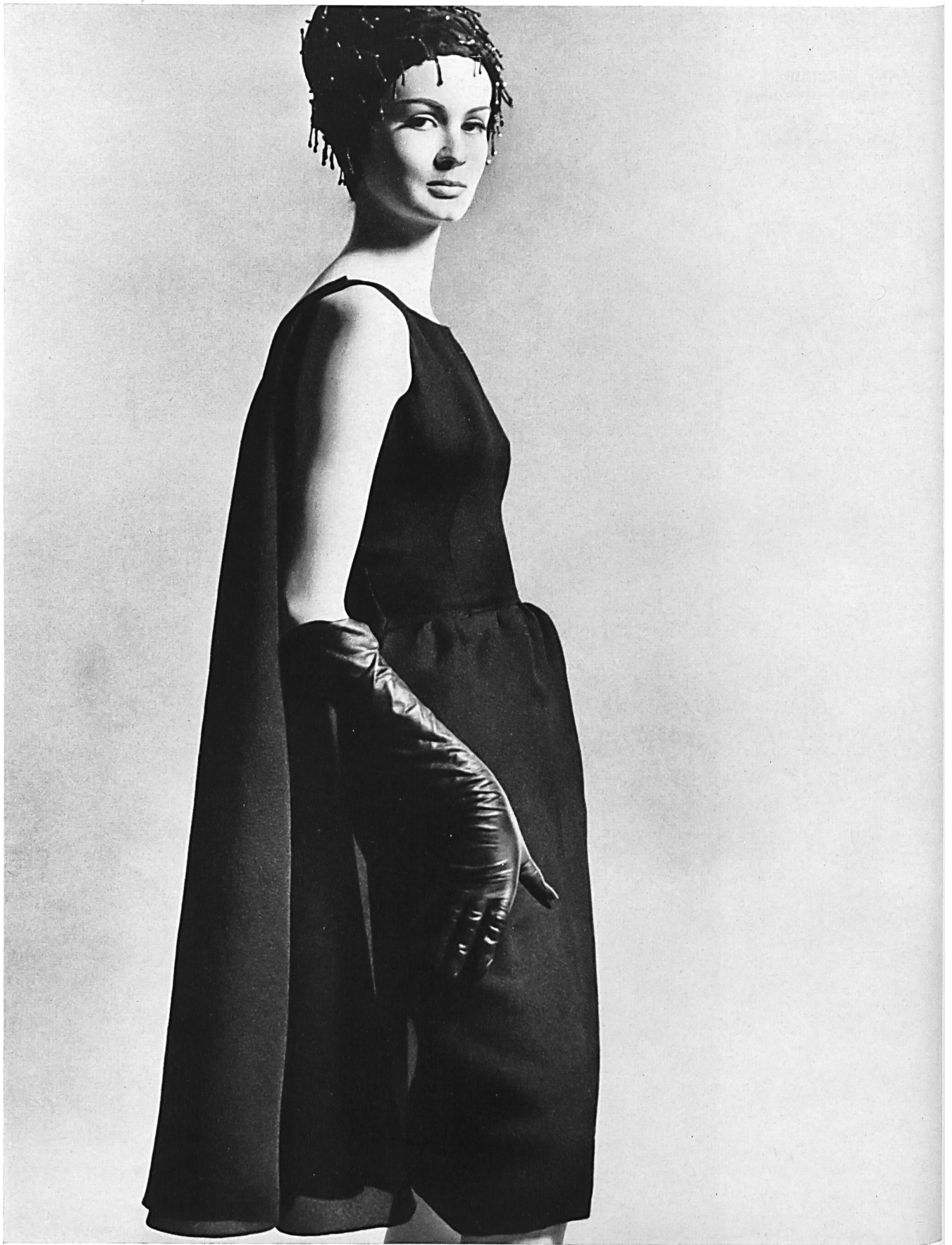
CHRISTIAN DIOR  
Soie lamée cloquée  
« Gitane » de  
L. Abraham & Cie,  
Soieries S.A., Zurich  
Photo Kublin



YVES SAINT-LAURENT  
Satin ciré noir de  
L. Abraham & Cie,  
Soieries S. A., Zurich  
Photo Kublin

GUY LAROCHE  
Matelassé soie et laine  
« Manolo » de  
L. Abraham & Cie,  
Soieries S. A., Zurich  
Photo Rév





JACQUES HEIM  
Soie noire cloquée « Carioca » de  
L. Abraham & Cie,  
Soieries S. A., Zurich  
Photo Rév



LANVIN CASTILLO  
Soie noire cloquée « Carioca » de  
L. Abraham & Cie, Soieries S. A., Zurich  
Photo Barbieri



**PIERRE CARDIN**

Tissu « Vincennes » cloqué infroissable  
(69 % acétate, 31 % viscose) de  
Robt. Schwarzenbach & Co., Thalwil  
Photo Louis-R. Astre

**NINA RICCI**

Tissu « Tregalon-Eresco », un cloqué pur  
Dralon gris argent de  
Robt. Schwarzenbach & Co., Thalwil  
Photo Louis-R. Astre

