

Dans les collections : les nouveautés de Zurich

Autor(en): **[s.n.]**

Objektyp: **Article**

Zeitschrift: **Textiles suisses [Édition française]**

Band (Jahr): - **(1963)**

Heft 2

PDF erstellt am: **21.07.2024**

Persistenter Link: <https://doi.org/10.5169/seals-791587>

Nutzungsbedingungen

Die ETH-Bibliothek ist Anbieterin der digitalisierten Zeitschriften. Sie besitzt keine Urheberrechte an den Inhalten der Zeitschriften. Die Rechte liegen in der Regel bei den Herausgebern.

Die auf der Plattform e-periodica veröffentlichten Dokumente stehen für nicht-kommerzielle Zwecke in Lehre und Forschung sowie für die private Nutzung frei zur Verfügung. Einzelne Dateien oder Ausdrucke aus diesem Angebot können zusammen mit diesen Nutzungsbedingungen und den korrekten Herkunftsbezeichnungen weitergegeben werden.

Das Veröffentlichen von Bildern in Print- und Online-Publikationen ist nur mit vorheriger Genehmigung der Rechteinhaber erlaubt. Die systematische Speicherung von Teilen des elektronischen Angebots auf anderen Servern bedarf ebenfalls des schriftlichen Einverständnisses der Rechteinhaber.

Haftungsausschluss

Alle Angaben erfolgen ohne Gewähr für Vollständigkeit oder Richtigkeit. Es wird keine Haftung übernommen für Schäden durch die Verwendung von Informationen aus diesem Online-Angebot oder durch das Fehlen von Informationen. Dies gilt auch für Inhalte Dritter, die über dieses Angebot zugänglich sind.

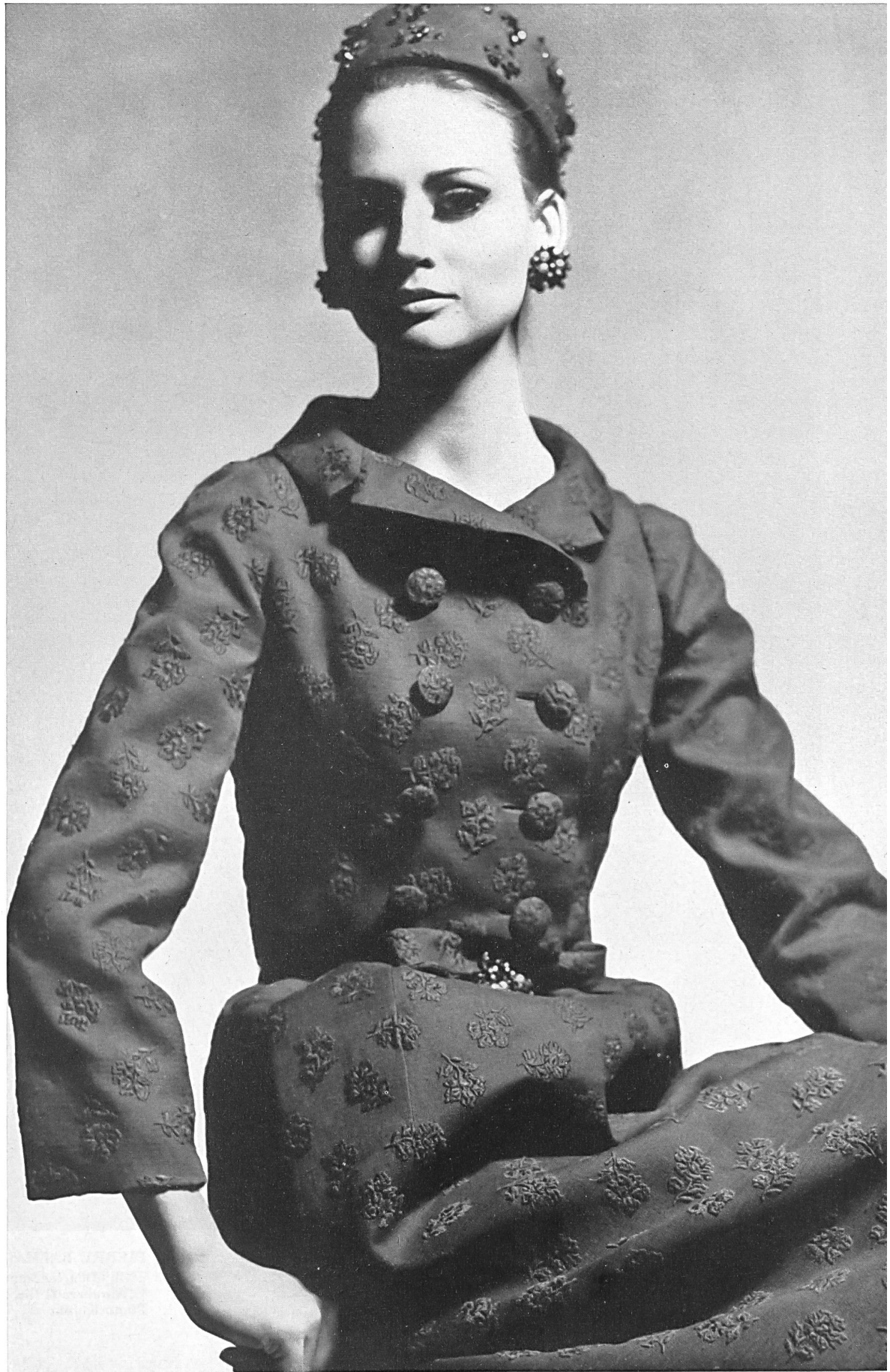
Ein Dienst der *ETH-Bibliothek*
ETH Zürich, Rämistrasse 101, 8092 Zürich, Schweiz, www.library.ethz.ch

<http://www.e-periodica.ch>

Dans les collections: les nouveautés de Zurich

MODÈLES EXCLUSIFS - REPRODUCTION INTERDITE

CHRISTIAN DIOR
«Gazar brodé» de
L. Abraham & Cie, Soieries S.A.,
Zurich
Photo Kublin





PIERRE BALMAIN
Twill «Doucine imprimé» de
L. Abraham & Cie, Soieries S.A., Zurich
Photo Kublin



YVES SAINT-LAURENT
«Rosco imprimé» et blouse en twill «Doucine imprimé» de
L. Abraham & Cie, Soieries S.A., Zurich
Photo Kublin



COURREGES
«Rosco imprimé» de
L. Abraham & Cie,
Soieries S.A., Zurich
Photo Rév.

YVES SAINT-LAURENT
Twill «Unduki imprimé» de
L. Abraham & Cie.
Soieries S.A., Zurich
Photo Kublin





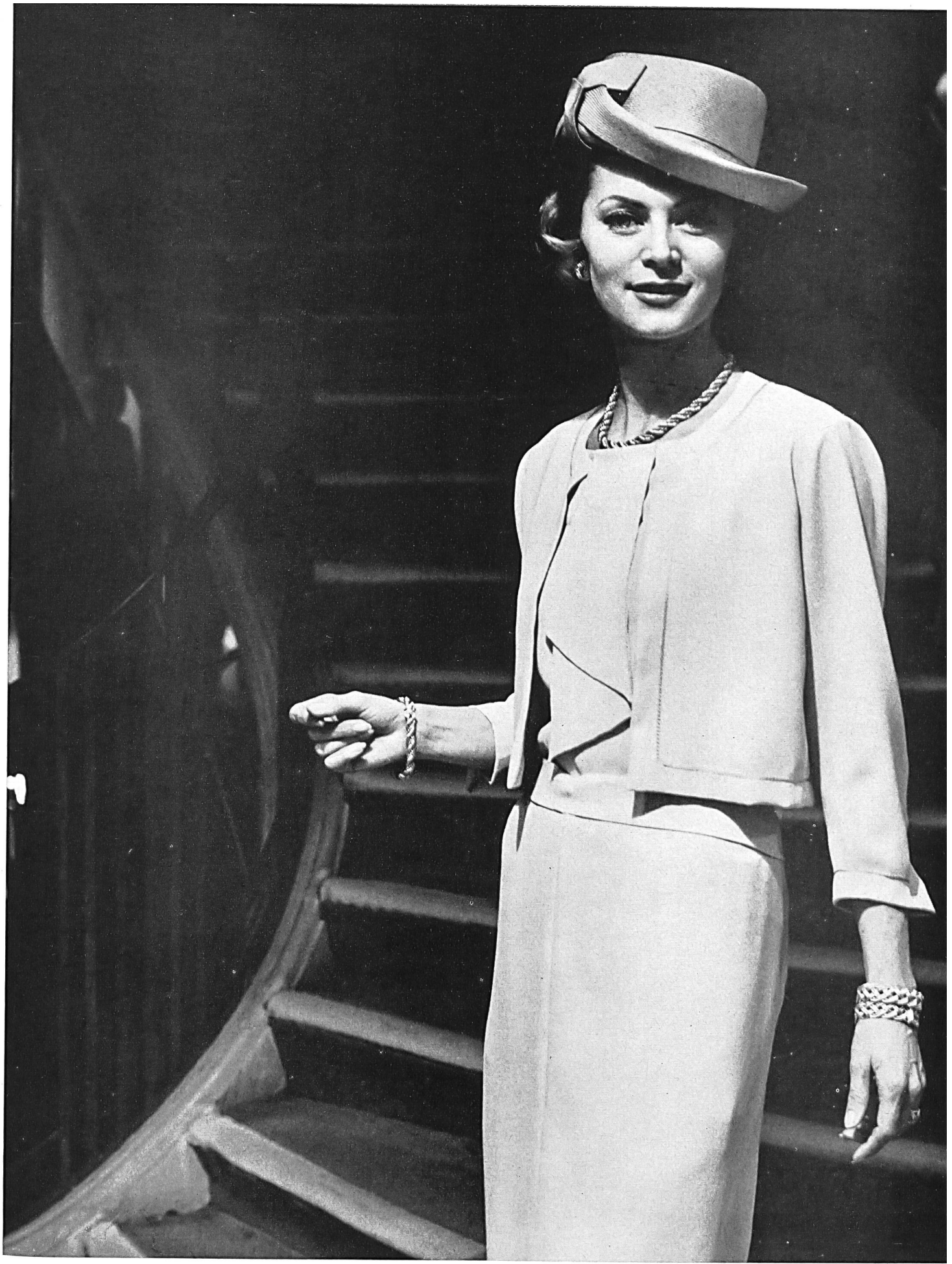
CHRISTIAN DIOR
Cloqué de soie «Fripou» de
L. Abraham & Cie, Soieries S.A., Zurich
Photo Kublin

MICHEL GOMA
Cloqué de coton «Roko» de
L. Abraham & Cie, Soieries S.A., Zurich
Photo Kublin





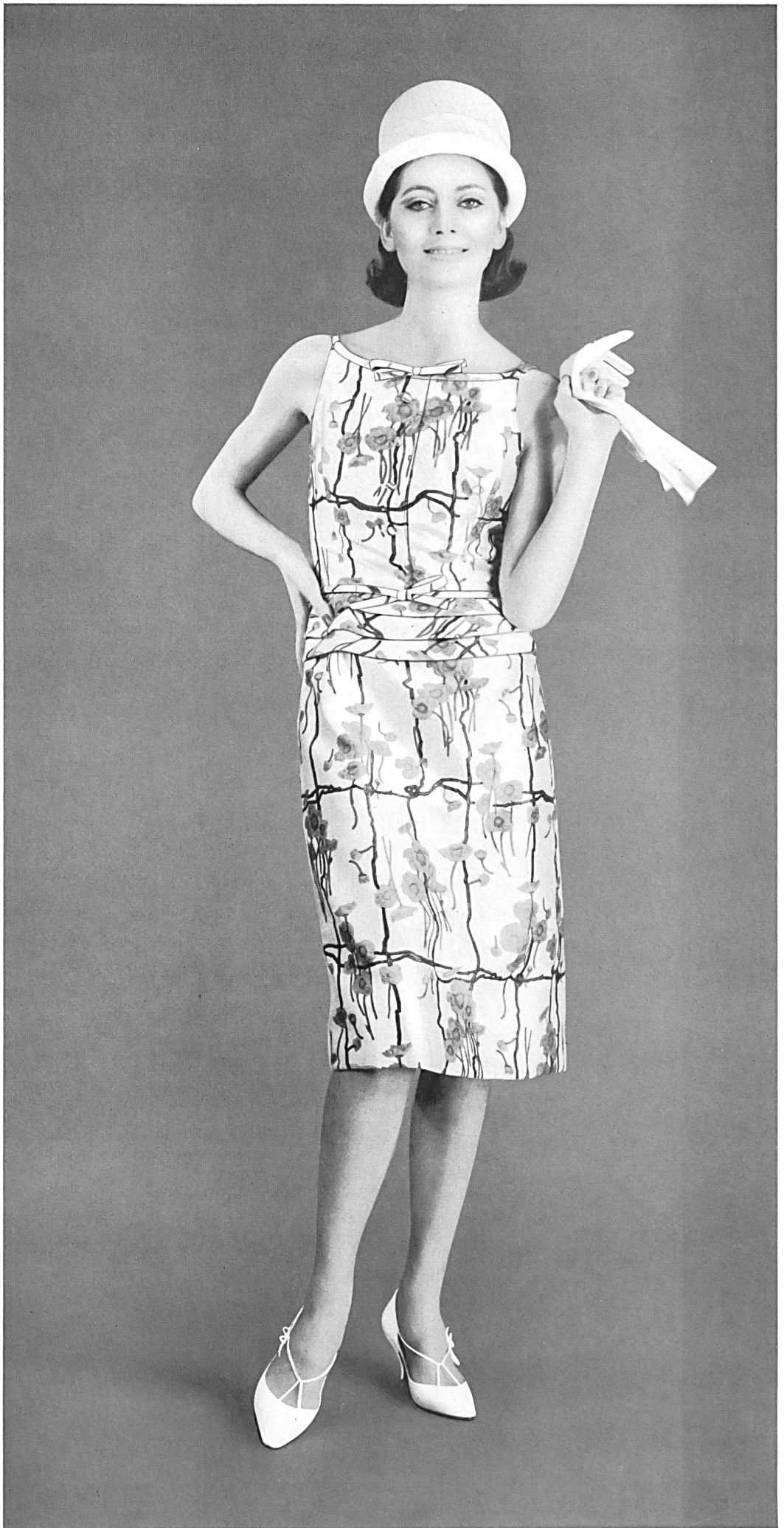
MAURICE ROGER
Crêpe «Musola» de Lamarre, Paris
Tissé par les Soieries Stehli S.A.,
Zurich



CHANEL
Crêpe «Musola» de Lamarre, Paris



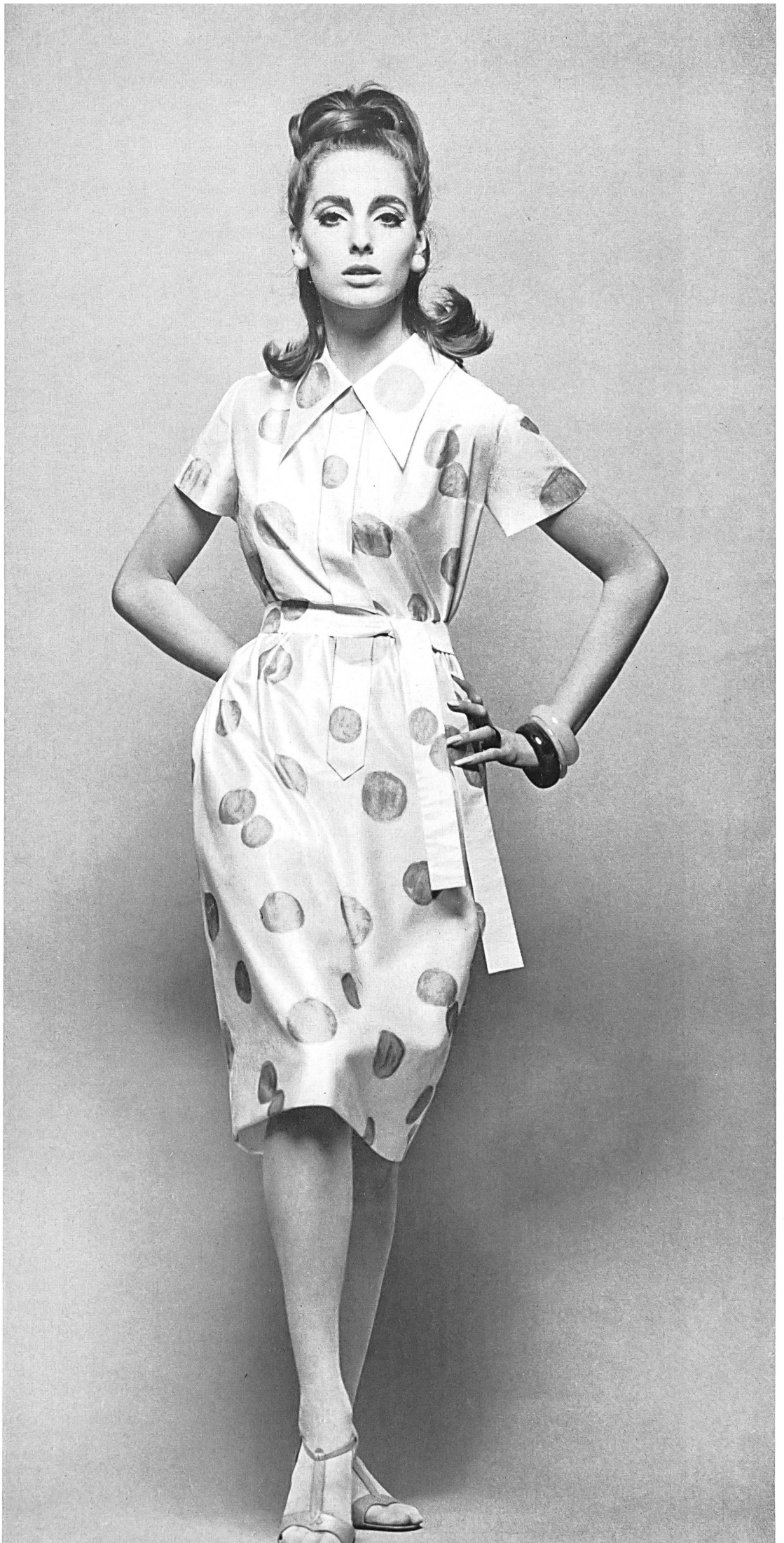
PIERRE CARDIN
Soie «Hirondelle» imprimée des
Tissages de Soieries Naef Frères S.A., Zurich
Photo Studio Mac Mahon



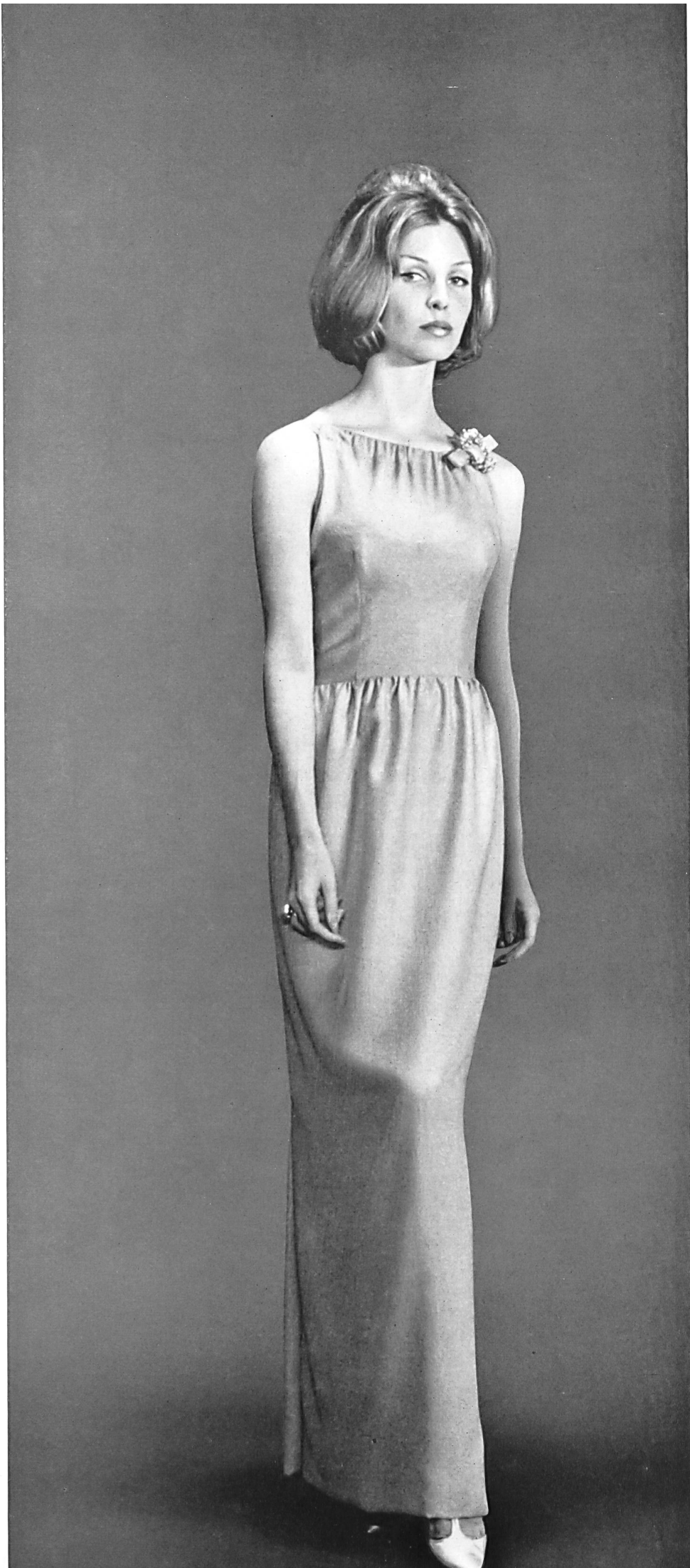
JACQUES HEIM
«Gonda» imprimé des
Tissages de Soieries
Naef Frères S.A., Zurich
Photo Studio Mac Mahon



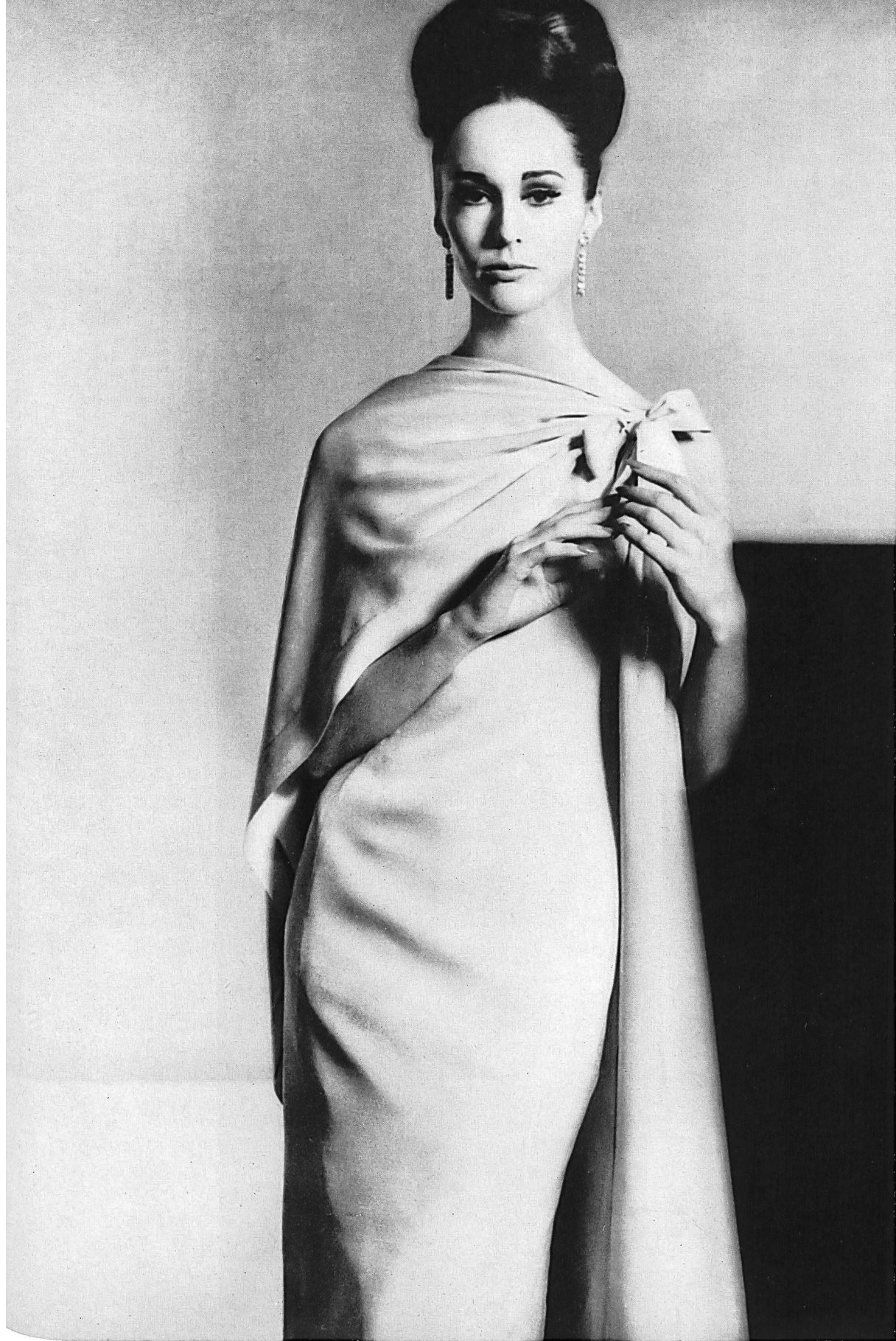
HERMES
Tissu «Swiss Lascara Nanking» de
Weisbrod-Zürcher Fils, Hausen s. A.
Grossiste à Paris: Robert Perrier
Photo R. Laurent



JEANNE LANVIN
 («Boutique»)
 «bégé-Super Atlantic» de
 Bégé S.A., tissus nouveauté,
 Zurich
 Grossiste à Paris:
 Chatillon Mouly Roussel



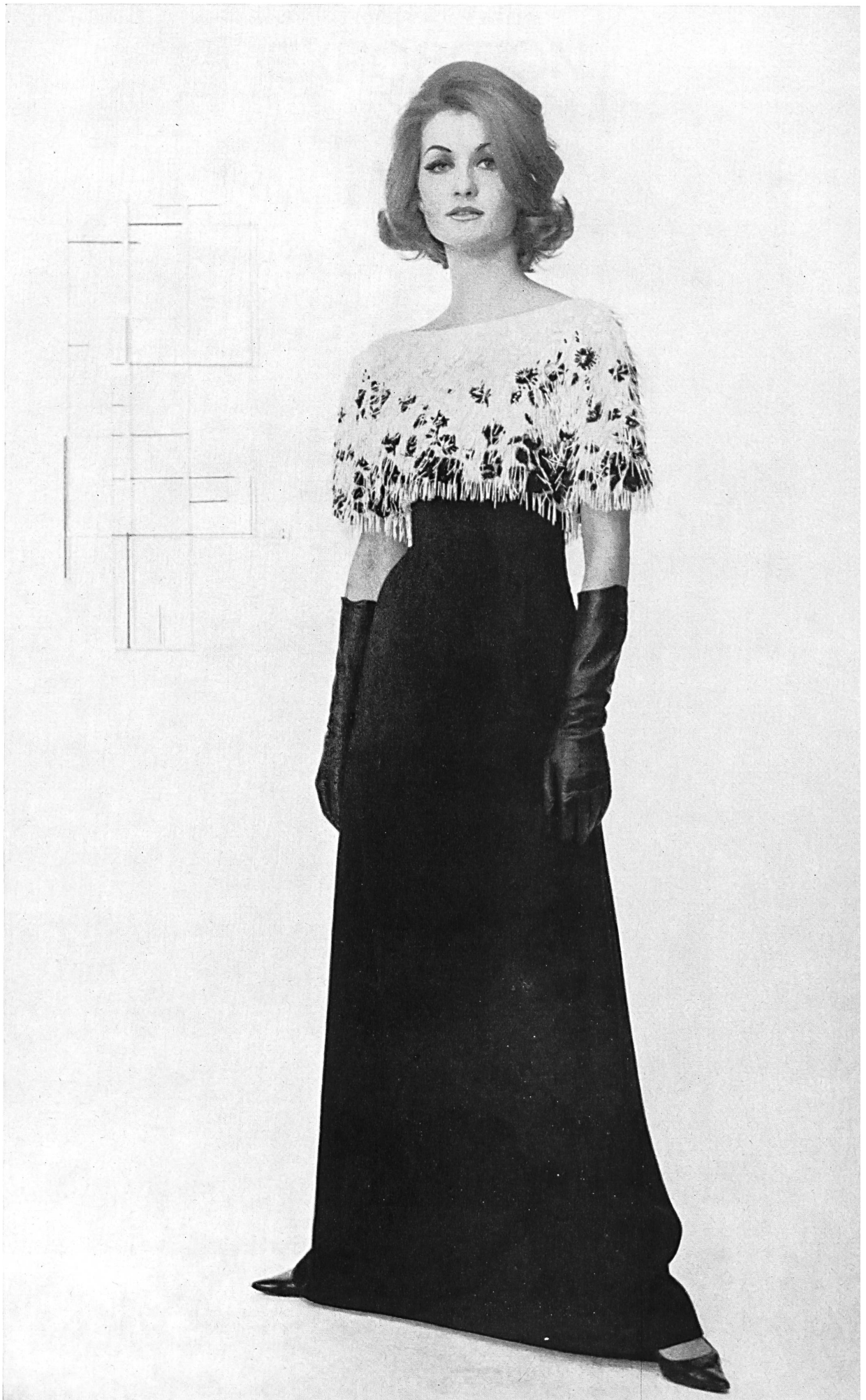
NINA RICCI
Tissu en «Tregalon», 100% Dralon
de Robt. Schwarzenbach & Cie.
Thalwil



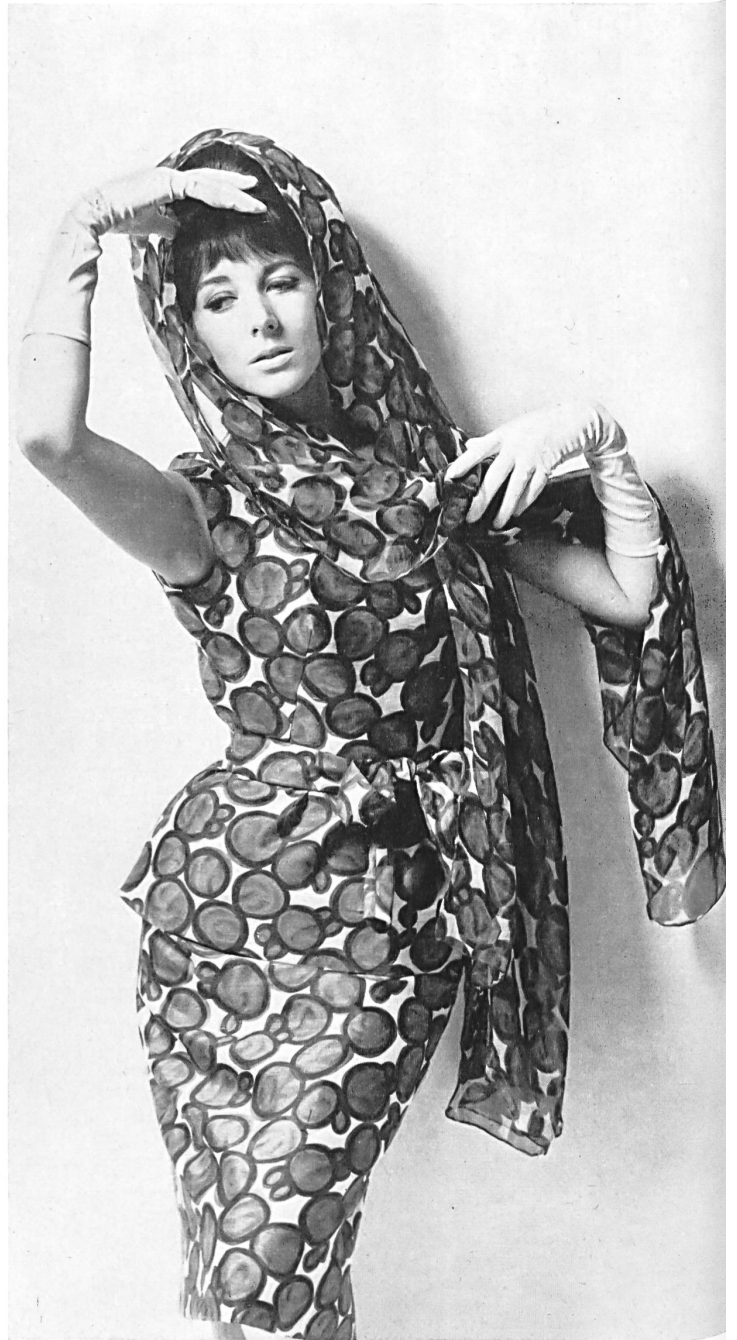
NINA RICCI
«Crêpe fleur», soie naturelle, de
Robt. Schwarzenbach & Cie, Thalwil
Photo Claude Ohm



CARVEN
Cloqué «Crystal» soie
naturelle de
Heer & Cie S.A., Thalwil
Grossiste à Paris:
Robert Burg & Cie



JEANNE LANVIN
Crêpe soie de la S.A.
Stünzi Fils, Horgen
Photo Maywald



Soie mousseline imprimée et soie « Gonda » imprimée
des Tissages de Soieries Naef Frères S. A., Zurich
Photo J.-L. Cuégan

Shantung satin soie des
Tissages de Soieries Naef Frères S. A., Zurich
Photo J.-L. Cuégan