

Lettre d'Allemagne

Autor(en): **[s.n.]**

Objektyp: **Article**

Zeitschrift: **Textiles suisses [Édition française]**

Band (Jahr): - **(1963)**

Heft 3

PDF erstellt am: **21.07.2024**

Persistenter Link: <https://doi.org/10.5169/seals-791618>

Nutzungsbedingungen

Die ETH-Bibliothek ist Anbieterin der digitalisierten Zeitschriften. Sie besitzt keine Urheberrechte an den Inhalten der Zeitschriften. Die Rechte liegen in der Regel bei den Herausgebern.

Die auf der Plattform e-periodica veröffentlichten Dokumente stehen für nicht-kommerzielle Zwecke in Lehre und Forschung sowie für die private Nutzung frei zur Verfügung. Einzelne Dateien oder Ausdrucke aus diesem Angebot können zusammen mit diesen Nutzungsbedingungen und den korrekten Herkunftsbezeichnungen weitergegeben werden.

Das Veröffentlichen von Bildern in Print- und Online-Publikationen ist nur mit vorheriger Genehmigung der Rechteinhaber erlaubt. Die systematische Speicherung von Teilen des elektronischen Angebots auf anderen Servern bedarf ebenfalls des schriftlichen Einverständnisses der Rechteinhaber.

Haftungsausschluss

Alle Angaben erfolgen ohne Gewähr für Vollständigkeit oder Richtigkeit. Es wird keine Haftung übernommen für Schäden durch die Verwendung von Informationen aus diesem Online-Angebot oder durch das Fehlen von Informationen. Dies gilt auch für Inhalte Dritter, die über dieses Angebot zugänglich sind.

Ein Dienst der *ETH-Bibliothek*
ETH Zürich, Rämistrasse 101, 8092 Zürich, Schweiz, www.library.ethz.ch

<http://www.e-periodica.ch>

Lettre d'Allemagne

En Allemagne, la mode est aussi diverse cet été, aussi variée que partout ailleurs dans le monde. Il n'est absolument pas question de directives, ni pour la ligne ni pour les couleurs.

Les spécialistes considèrent cette évolution générale avec des sentiments mitigés. Les confectionneurs et les négociants sont naturellement heureux, parce que cette absence de mot d'ordre diminue considérablement le grand risque qui plane toujours sur les affaires dépendant

de la mode. En revanche, ils se rendent fort bien compte que la marchandise nouvelle perd ainsi un de ses plus grands atouts de vente. Aucune femme n'a plus besoin, comme cela se passe à chaque saison nouvelle, d'éliminer la plus grande partie de sa garde-robe, qui n'est plus moderne. Voilà qui est bien agréable pour la plus grande partie des femmes, mais c'est néanmoins un lourd handicap pour la vente. D'autant plus que, comme l'année passée, un printemps maussade freine fortement le désir d'achat.

1



2



1. METTLER & CIE S. A., SAINT-GALL

Tissu fibranne type lin
Zellwollgewebe im Leinencharakter
Modèle Woco, Baden-Baden
Photo Lautenbacher

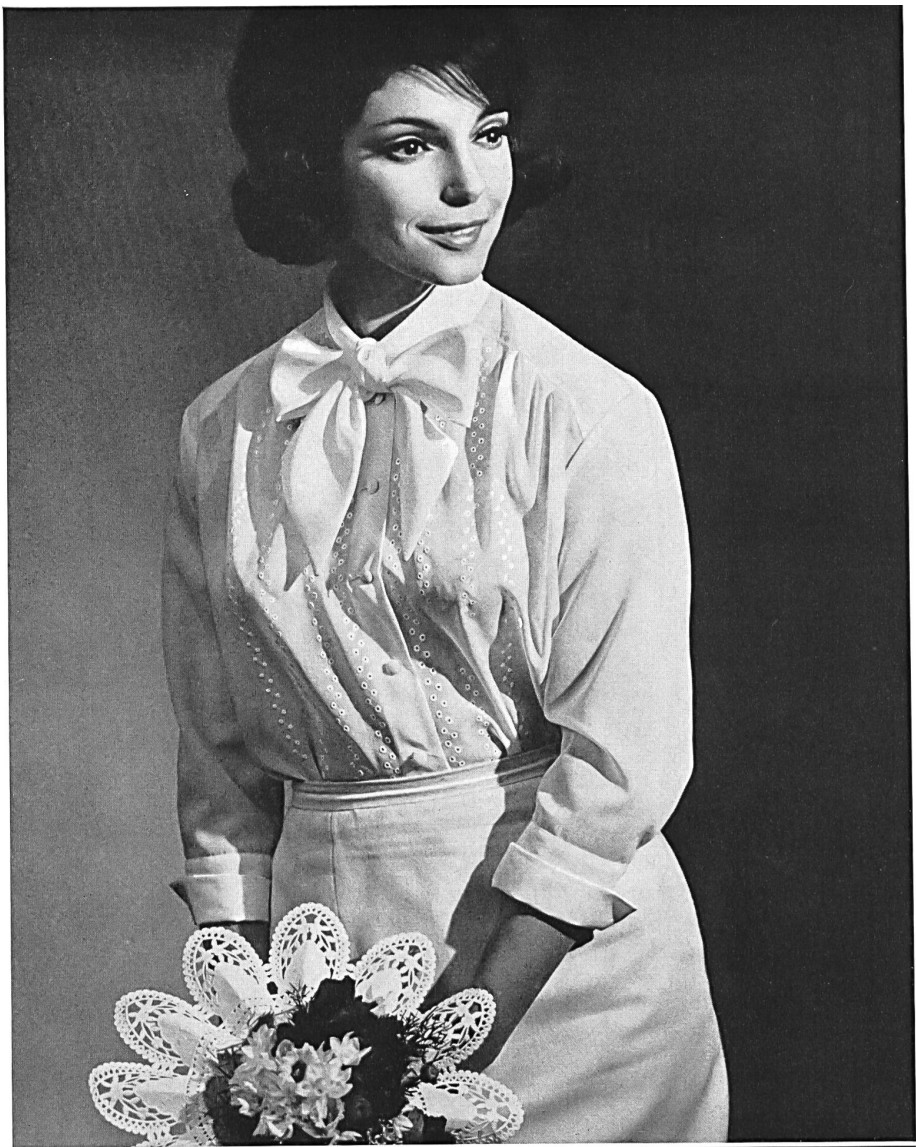
2. REICHENBACH & CIE S. A., SAINT-GALL

Batiste « Minicare »
FORSTER WILLI & CO., SAINT-GALL
Broderie / Stickerei
Modèle Wollenschläger & Co. G.m.b.H.,
Baden-Baden
« Minicare » Joseph Bancroft & Sons Co. A.G.,
Zurich

◀ L. ABRAHAM & CIE, SOIERIES S. A.,
ZURICH

Crêpe « Charleston »
Edelkrepp
Modèle Woco, Baden-Baden
Photo Lautenbacher

UNION S. A., SAINT-GALL
Voile « Minicare » brodé / bestickt
Modèle Georg Schneider,
Rinteln a.d. Weser
Photo Gisela Them



UNION S. A., SAINT-GALL
Plastron en cambric « Minicare »
brodé
Besticktes Plastron aus
« Minicare » Cambric
Modèle Georg Schneider,
Rinteln a.d. Weser
Photo Gisela Them

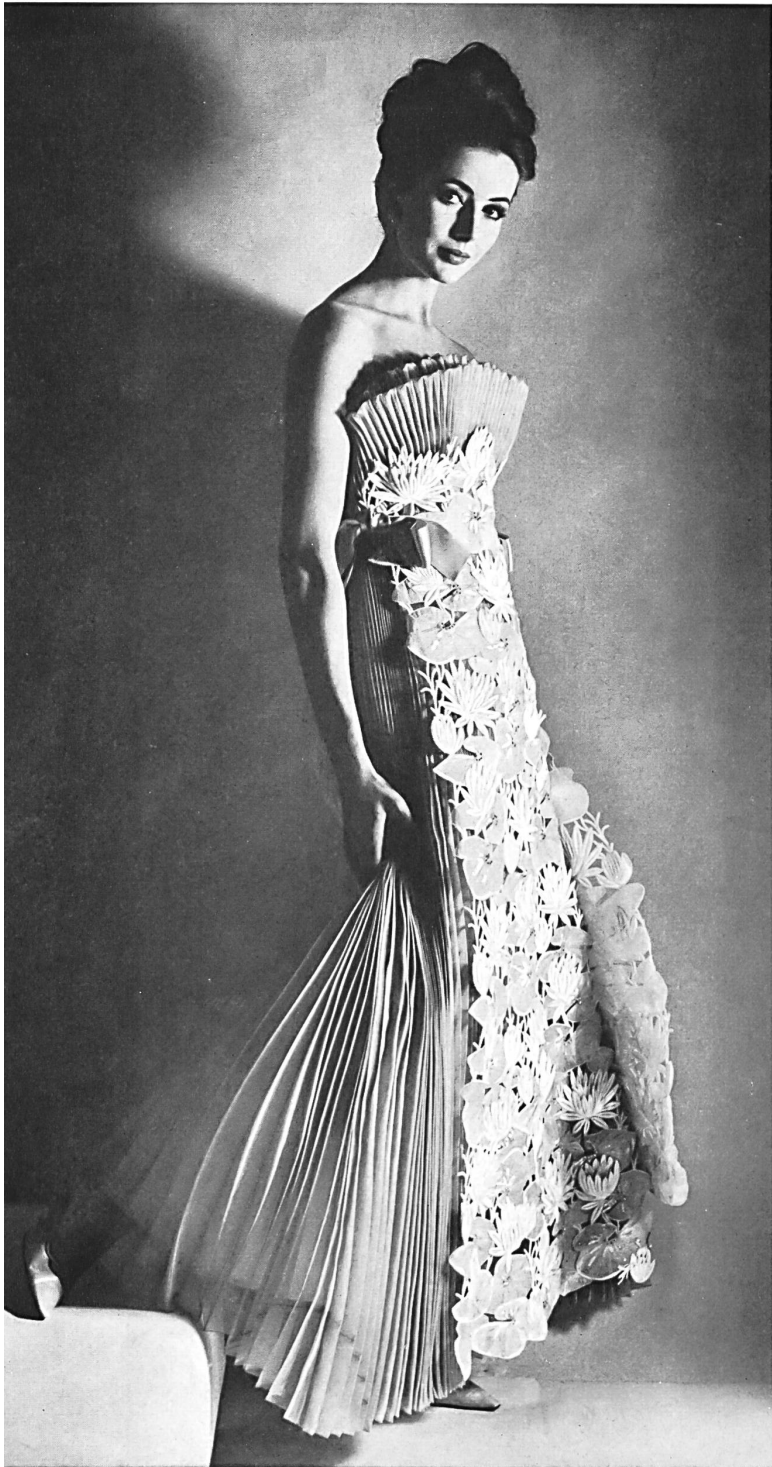




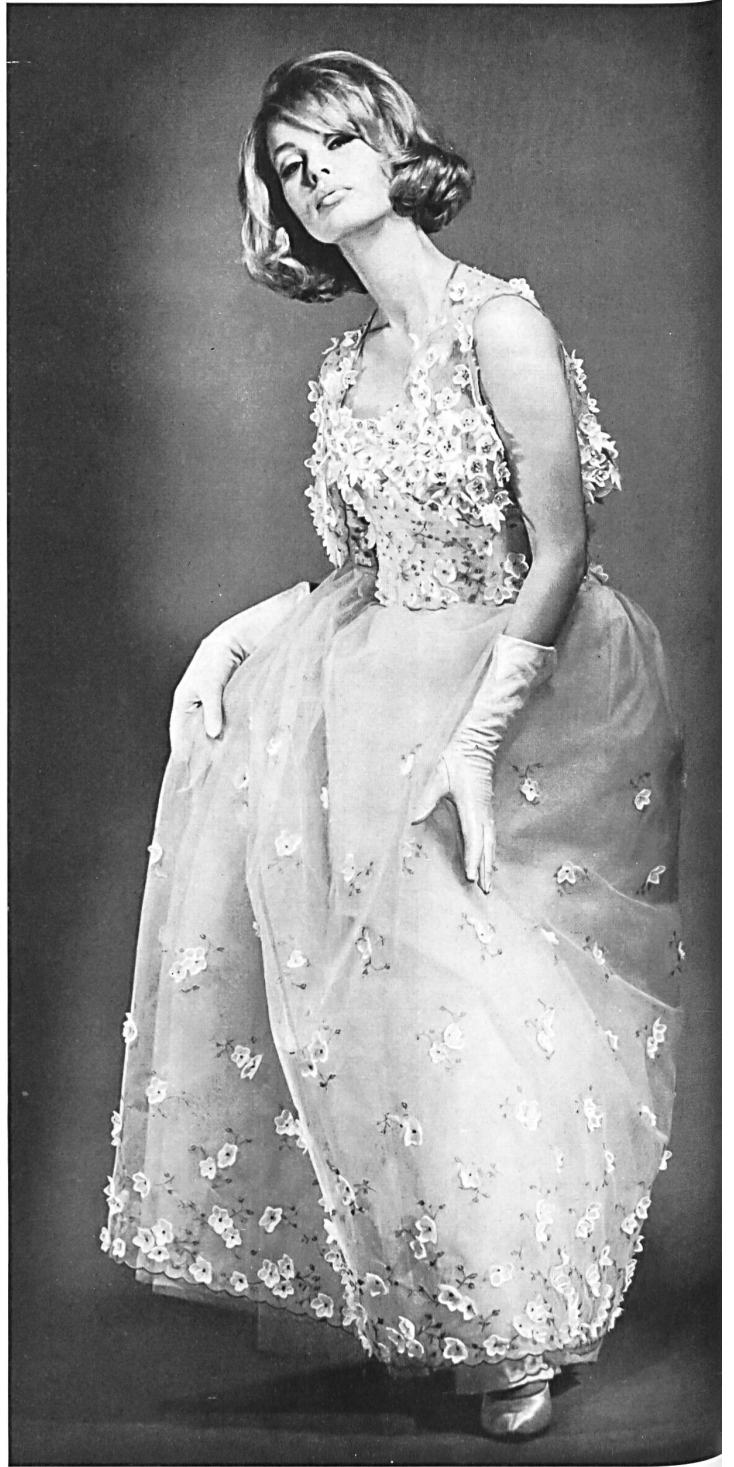
UNION S. A.,
SAINT-GALL
Broderie sur tulle
Bestickter Tüll
Modèle
Toni Schiesser,
Francfort M.
Photo Gundlach

UNION S. A.,
SAINT-GALL
Broderie guipure
champagne
Champagnerfarbene
Guipurestickerei
Modèle
Toni Schiesser,
Francfort M.
Photo Stephan





A. NAEF & CIE S. A., FLAWIL
 Broderie découpée avec applications
 Spachtelspitze mit Applikationen
 Modèle Toni Schiesser, Francfort M.
 Photo F. C. Gundlach

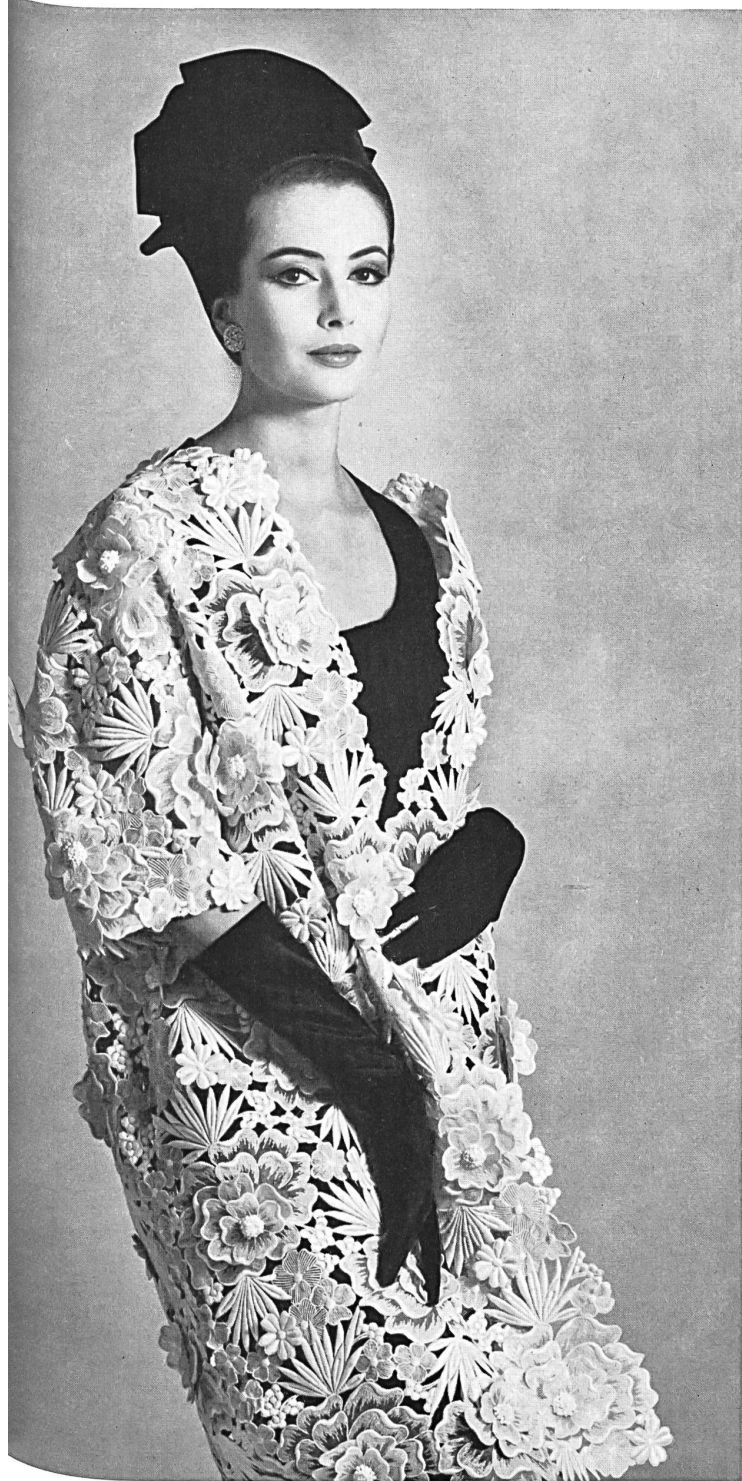


FORSTER WILLI & CO., SAINT-GALL
 Tulle brodé avec fleurs appliquées
 Bestickter Tüll mit aufgenähten Blumen
 Modèle Toni Schiesser, Francfort M.
 Photo Stephan

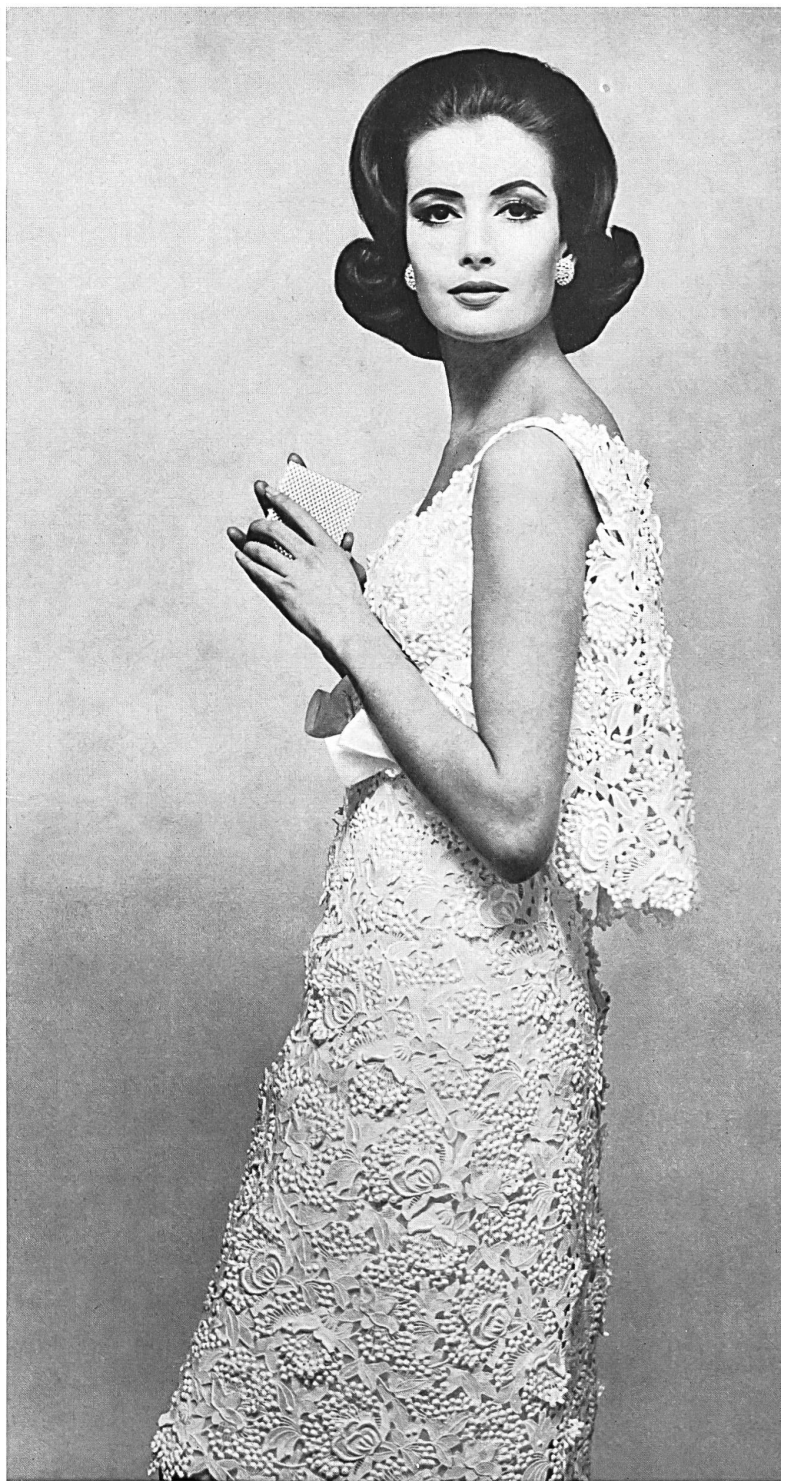
Pour autant qu'il ne s'agit donc pas de vêtements dont le besoin se fait absolument sentir, il faut des créations particulièrement attrayantes pour éveiller une décision d'achat en matière de textiles.

Dans les salons de couture pour la clientèle riche, ce rôle est dévolu sans discussion, cette saison, aux ravissants manteaux de cocktail en broderie de Saint-Gall. Toni Schiesser (Frankfort s/Main) en présente dans toutes les

variations imaginables et Charles Ritter (Hambourg-Lubeck) cultive également ce genre raffiné. On voit des manteaux en arachnéenne broderie sur tulle avec des fleurs appliquées, d'autres en broderies découpée à grandes surfaces ou en précieuse guipure avec effets superposés à deux ou trois étages. En blanc, ils sont portés par-dessus d'étroites robes noires de jersey de soie ou de crêpe d'une sobriété distinguée, en noir ils ressortent sur des modèles



A. NAEF & CIE S. A., FLAWIL
 Broderie découpée avec applications
 Spachtelspitze mit Applikationen
 Modèle Toni Schiesser, Francfort M.
 Photo F. C. Gundlach

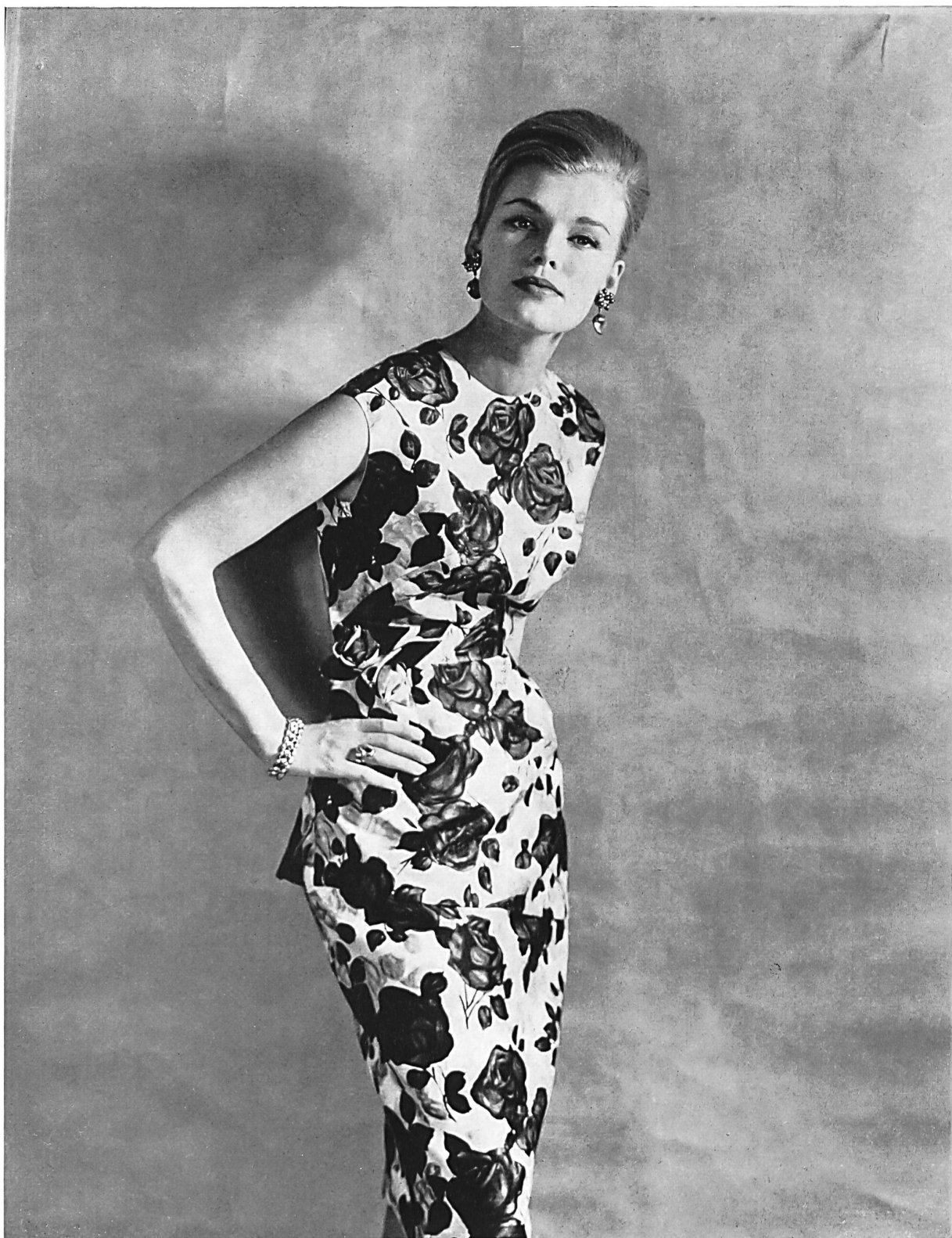


FORSTER WILLI & CO., SAINT-GALL
 Guipure / Ätzstickerei
 Modèle Toni Schiesser, Francfort M.
 Photo F. C. Gundlach

profondément décolletés de jersey de soie blanc. Charles Ritter complète aussi une robe de chiffon drapée, de couleur mais, par un manteau de guipure dans le même ton encadré d'empiècements en honan. Ces ensembles ont un chic délicat qui, malgré le luxe de la matière, ne paraissent jamais chargés.

Puisque nous parlons précisément de chiffon, relevons que cette matière n'a rien perdu, chez nous, de sa popu-

larité. En uni, en blanc, en noir ou en délicates teintes pastels, il est drapé, avec tout le raffinement dont sont capables les artistes couturiers, en fluides robes de cocktail ou du soir. Du chiffon imprimé de très larges dessins floraux ou de délicats motifs de feuilles est superposé, dans des robes, sur du twill, du taffetas ou du shantung imprimé des mêmes dessins, la robe étant vaporeusement enveloppée d'un manteau non doublé.



TISSAGES DE SOIERIES NAEF FRÈRES S. A., ZURICH
« Gonda », soie imprimée / bedruckte Seide
Modèle Teha-Modelle, Schwäbisch-Gmünd
Photo Stwolinski

Les robes en terrasse, à la Dior, en lin imprimé ou en honan brodé de perles et les costumes d'hostesses à la Courrèges, avec de longs pantalons en guipure, constituent une autre attraction pour la clientèle la plus riche.

Les ensembles de plage en broderie anglaise suisse, qui étaient le dernier cri pour cette classe de consommateurs

il y a deux ans, apparaissent maintenant dans les vitrines des grands magasins. Naturellement pas tout à fait aussi chics, ni aussi précieux, ils n'ont cependant pas tout à fait perdu leur aspect exclusif et exercent certainement un attrait sur les jeunes filles et les jeunes femmes qui pensent à leurs vacances.

TISSAGES DE SOIERIES NAEF FRÈRES S. A., ZURICH
Photo Stwolinski

«Gonda», soie imprimée et mousseline de soie imprimée du même dessin
Gonda, bedruckte Seide und Seidenmusselin mit demselben Muster bedruckt
Modèle Toni Schiesser, Francfort M.





L. ABRAHAM
& CIE.
SOIERIES S. A.,
ZURICH

« Tundra »,
soie flammée /
Flamméside
Modèle
Teha-Modelle,
Schwäbisch-Gmünd
Photo Stwolinski

Los trajes y los dos piezas de encaje guipur de San Galo se han impuesto ampliamente para aquellas ocasiones que requieren un vestido algo estricto. En los colores de champán, en azul marino, en negro, en pardo avellana, en blanco, en gris plateado o en azul glacial, completados por pequeñas tocas o capelinas con alas anchas del mismo material, de paja exótica o de seda, todos tienen un aspecto de elegancia distinguida, como se comprueba con placer.

Lo que también se comprueba con gusto, aunque no sin extrañeza, es hasta qué punto las primeras casas de

Berlín han acogido los bordados y puntillas suizas en sus colecciones para verano. Una novedad bienvenida, ya adoptada en París, es el empleo que se da a las cenefas de encaje de guipur químico, tan atractivas.

Para terminar, recordaremos de pasada que, en la moda masculina, se ve cada vez más camisas de gala con la pechera adornada con bordados y hasta con puntillas.

Emily Kraus-Nover