

# Lettre de Los Angeles

Autor(en): **[s.n.]**

Objektyp: **Article**

Zeitschrift: **Textiles suisses [Édition française]**

Band (Jahr): - **(1963)**

Heft 3

PDF erstellt am: **21.07.2024**

Persistenter Link: <https://doi.org/10.5169/seals-791620>

## **Nutzungsbedingungen**

Die ETH-Bibliothek ist Anbieterin der digitalisierten Zeitschriften. Sie besitzt keine Urheberrechte an den Inhalten der Zeitschriften. Die Rechte liegen in der Regel bei den Herausgebern.

Die auf der Plattform e-periodica veröffentlichten Dokumente stehen für nicht-kommerzielle Zwecke in Lehre und Forschung sowie für die private Nutzung frei zur Verfügung. Einzelne Dateien oder Ausdrucke aus diesem Angebot können zusammen mit diesen Nutzungsbedingungen und den korrekten Herkunftsbezeichnungen weitergegeben werden.

Das Veröffentlichen von Bildern in Print- und Online-Publikationen ist nur mit vorheriger Genehmigung der Rechteinhaber erlaubt. Die systematische Speicherung von Teilen des elektronischen Angebots auf anderen Servern bedarf ebenfalls des schriftlichen Einverständnisses der Rechteinhaber.

## **Haftungsausschluss**

Alle Angaben erfolgen ohne Gewähr für Vollständigkeit oder Richtigkeit. Es wird keine Haftung übernommen für Schäden durch die Verwendung von Informationen aus diesem Online-Angebot oder durch das Fehlen von Informationen. Dies gilt auch für Inhalte Dritter, die über dieses Angebot zugänglich sind.

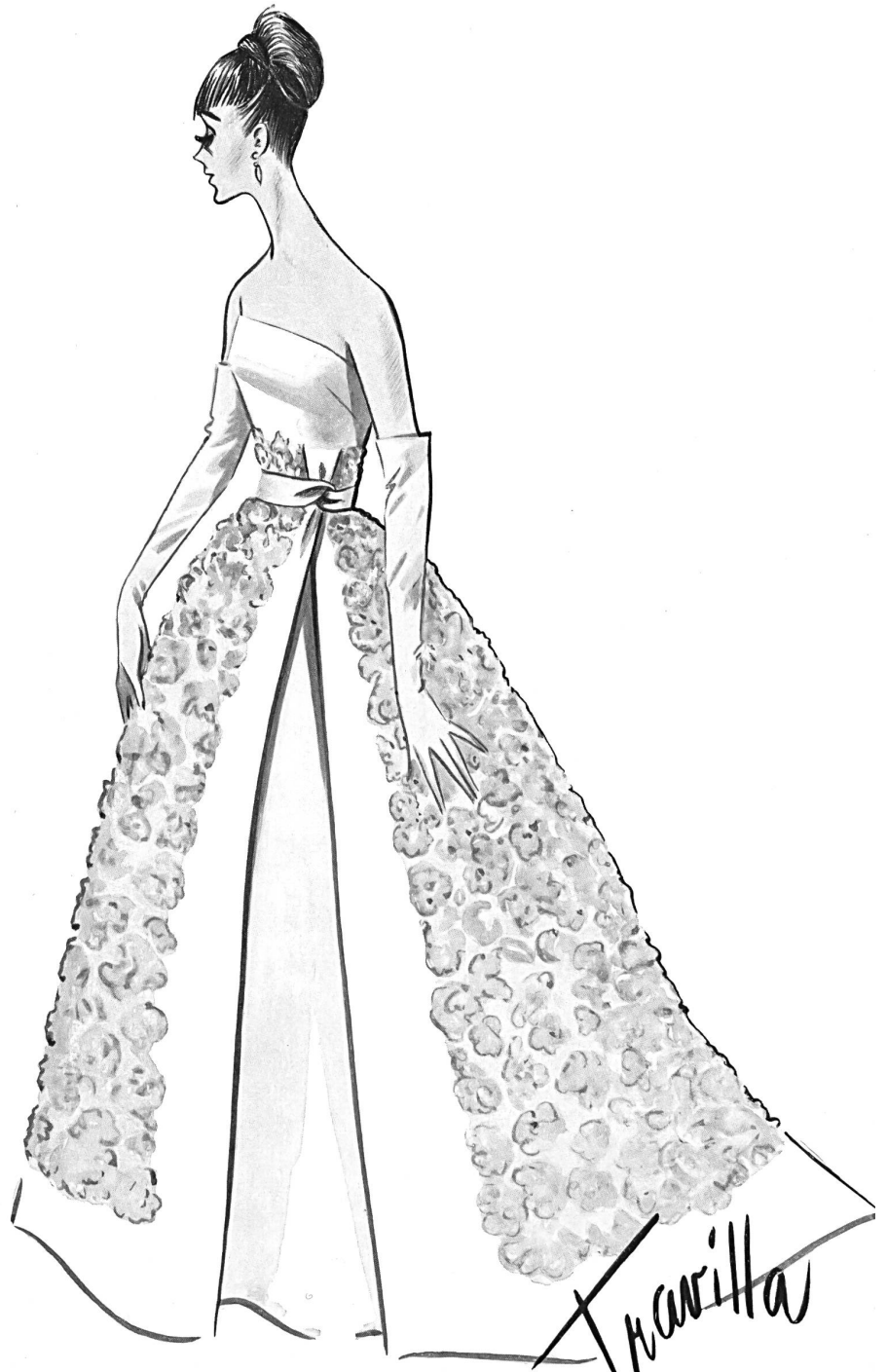
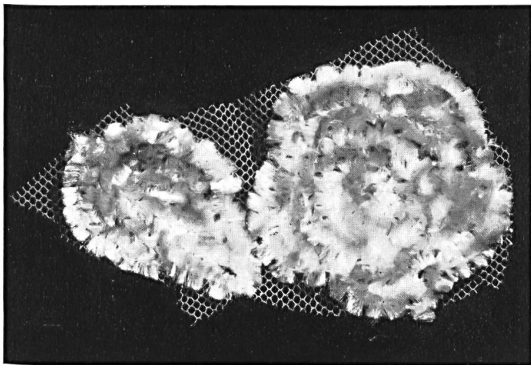


## Lettre de Los Angeles

*Brillant le jour... fulgurant la nuit!*

La première collection qui s'imposait à notre attention était celle de Maxwell Shieff qui a modifié et élargi son choix de lignes. Sa collection met en valeur la ligne costume. Ses silhouettes ont un style Empire détendu et ce que Shieff appelle le « lazy fit » (l'ajusté nonchalant), une coupe qui suit le corps avec aisance, développée

de diverses manières. Il fait usage de matelassés, de brocarts avec or et argent, de velours ciselé, de jacquards imprimés, de lainages nouveauté, de dentelle de laine, de lourdes soieries côtelées, de garnitures de cuir, de garnitures en perles de jais, de soutaches en chevreau doré et de coloris d'une splendeur tout orientale. Les



FORSTER WILLI & CO., SAINT-GALL  
 Re-embroidered pink chenille lace  
 Broderie chenille rose, rebrodée  
 Dress styled and sketched by Travilla, Los Angeles

effets étaient à vous couper le souffle ainsi que les coloris: de la laine rose azalée, du vert forêt dans un tissu jacquard, du tweed avec des effets métalliques, du rouge poivron combiné avec du vert olive, des cloqués or, de la dentelle de laine vert pomme par-dessus du satin cerise, un broché de soie et métal en couleurs persanes, un rose corail, un rose shocking et de l'or partout dans la collection.

Une collection d'un genre différent, mais non moins opulente, était celle de Helen Rose, dessinatrice de costumes pour les films. Elle est bien connue pour le constant usage qu'elle fait du chiffon. Mais, dans cette collection, elle a utilisé une quantité d'autres tissus éblouissants, recouverts dans certains cas de riches ornements de perles et dans des coloris qui attirent le regard. La collec-

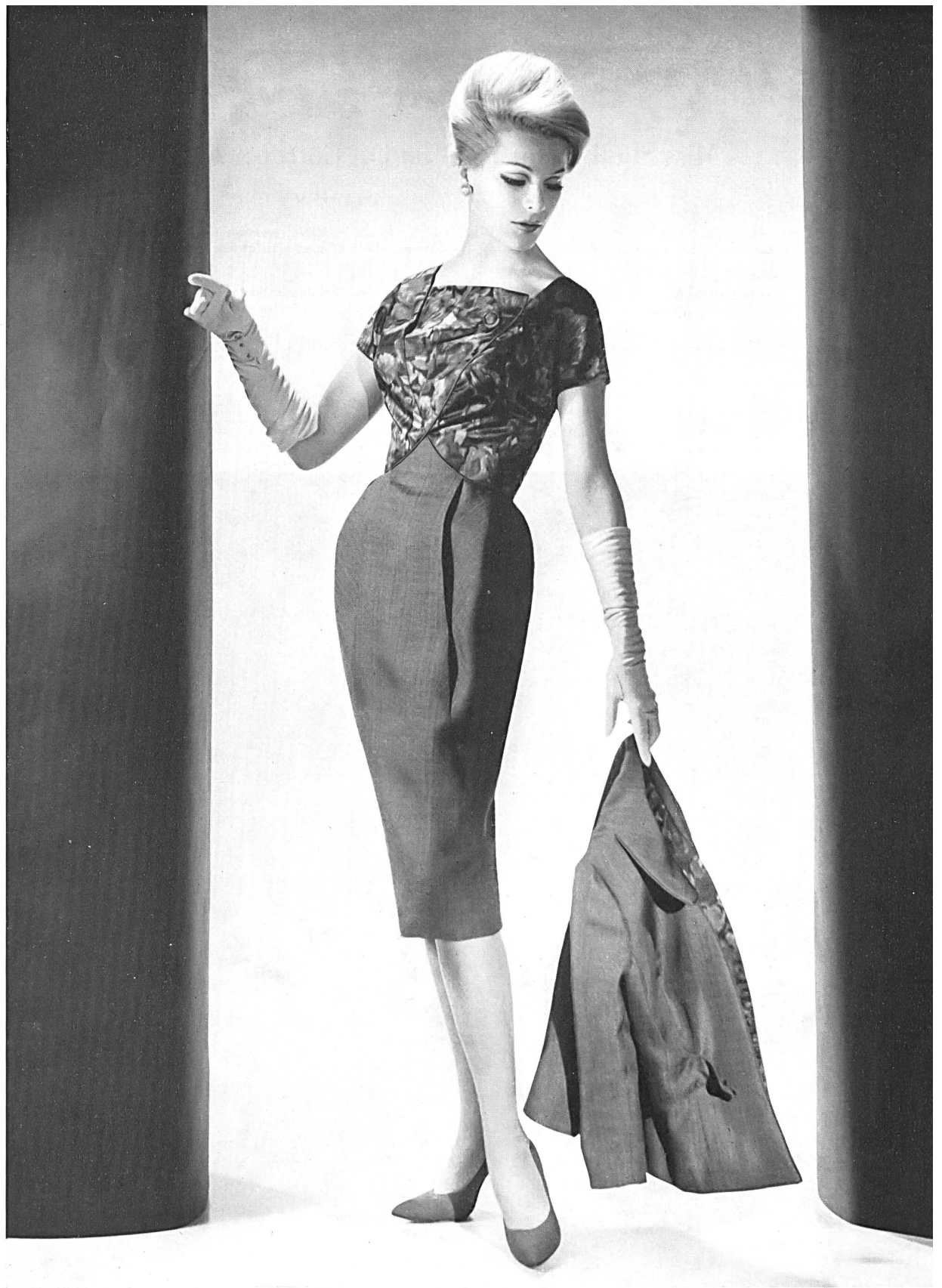
tion est une suite de variations sur la cape, le manteau et la jaquette; elle est marquée par l'emploi délibéré du velours. Les capes, manteaux et jaquettes sont portés par-dessus les fourreaux les plus simples et les plus élégants. Quant au velours, il sert à faire des cols surdimensionnés, la doublure d'une cape-opéra et toute une robe de bal coupée à l'espagnole, avec une cape d'épaules enrichie de pierres et de rubans flottants. Les coloris très variés sont extrêmement vifs, adoucis toutefois dans la gamme des beige miel et d'un certain nombre de tons pour de petites robes de jour d'un style couture très réservé.

Michael Novarese, bien que depuis peu d'années seulement en Californie, a obtenu un succès complet et s'est imposé dans tout le pays, auprès de la clientèle



FORSTER WILLI  
& CO., SAINT-GALL  
White embroidered  
dotted organdy  
Organdi blanc brodé de  
pois  
Dress by Paul Whitney,  
Beverly Hills

HEER & CIE S. A.,  
THALWIL  
Plain pure silk shantung  
Shantung pure soie uni  
Model by Don Loper,  
Los Angeles



recherchant le style haute couture. Il a fait aussi usage de capes pour des costumes et des manteaux longs. Comme Helen Rose, il élargit légèrement les épaules et utilise des manches raglan rembourrées. La taille est haute sans cependant être Empire; les contours du corps sont naturels mais dans une ligne adoucie et plutôt souple que trop nettement dessinée. Novarese utilise des

spécialités suisses telles que le tulle brodé chenille ainsi que du velours ciselé, des cloqués et de riches fourrures. Toute la collection contient de discrètes touches de vison et de zibeline dont l'usage est laissé au choix du client, ce qui ne change rien ou presque à la richesse des robes et des costumes, les tissus utilisés étant déjà extrêmement luxueux par eux-mêmes.