

Les collections d'automne et d'hiver 1963-1964

Autor(en): **[s.n.]**

Objektyp: **Article**

Zeitschrift: **Textiles suisses [Édition française]**

Band (Jahr): - **(1964)**

Heft 1

PDF erstellt am: **21.07.2024**

Persistenter Link: <https://doi.org/10.5169/seals-792559>

Nutzungsbedingungen

Die ETH-Bibliothek ist Anbieterin der digitalisierten Zeitschriften. Sie besitzt keine Urheberrechte an den Inhalten der Zeitschriften. Die Rechte liegen in der Regel bei den Herausgebern.

Die auf der Plattform e-periodica veröffentlichten Dokumente stehen für nicht-kommerzielle Zwecke in Lehre und Forschung sowie für die private Nutzung frei zur Verfügung. Einzelne Dateien oder Ausdrucke aus diesem Angebot können zusammen mit diesen Nutzungsbedingungen und den korrekten Herkunftsbezeichnungen weitergegeben werden.

Das Veröffentlichen von Bildern in Print- und Online-Publikationen ist nur mit vorheriger Genehmigung der Rechteinhaber erlaubt. Die systematische Speicherung von Teilen des elektronischen Angebots auf anderen Servern bedarf ebenfalls des schriftlichen Einverständnisses der Rechteinhaber.

Haftungsausschluss

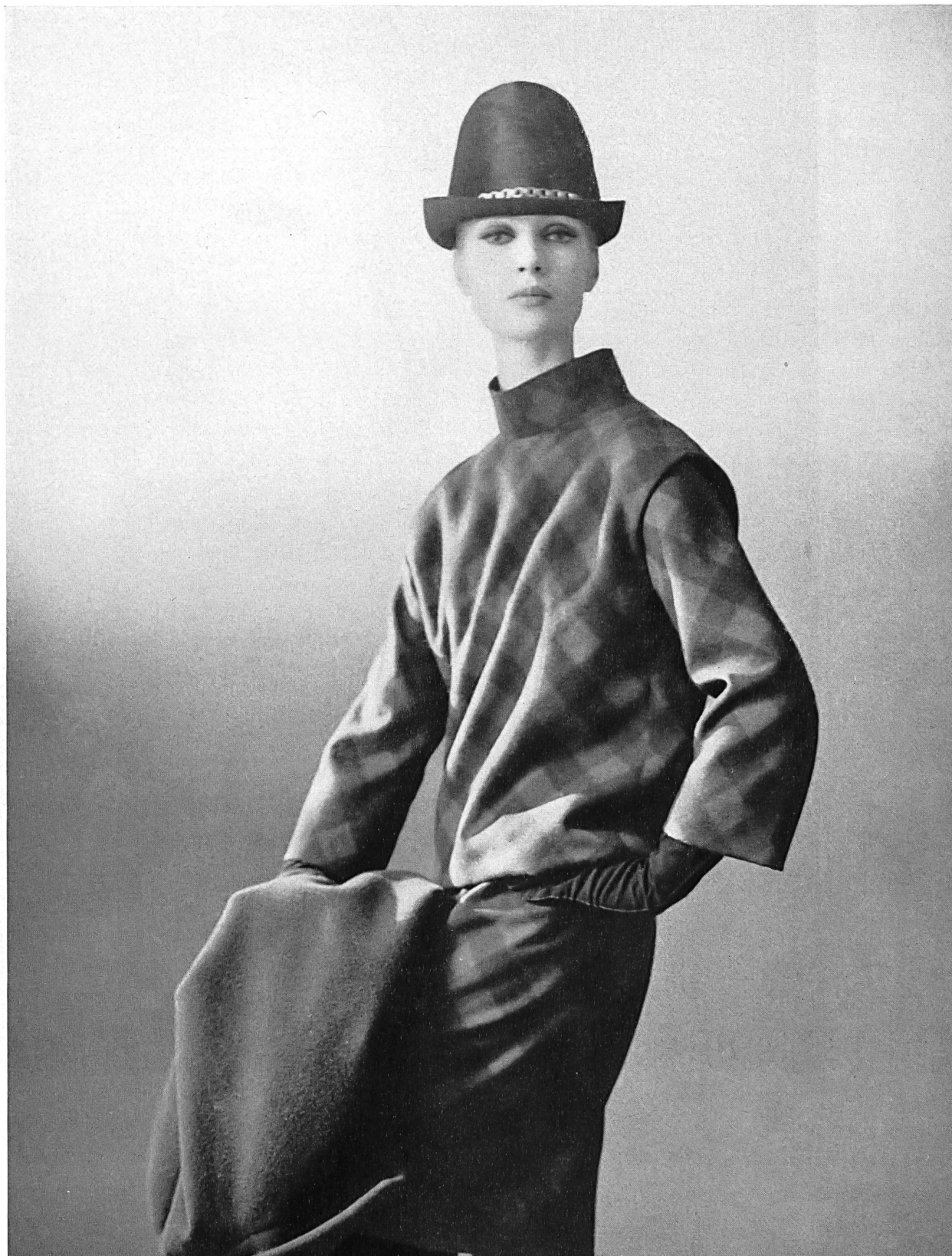
Alle Angaben erfolgen ohne Gewähr für Vollständigkeit oder Richtigkeit. Es wird keine Haftung übernommen für Schäden durch die Verwendung von Informationen aus diesem Online-Angebot oder durch das Fehlen von Informationen. Dies gilt auch für Inhalte Dritter, die über dieses Angebot zugänglich sind.

Les collections d'automne et d'hiver 1963-1964

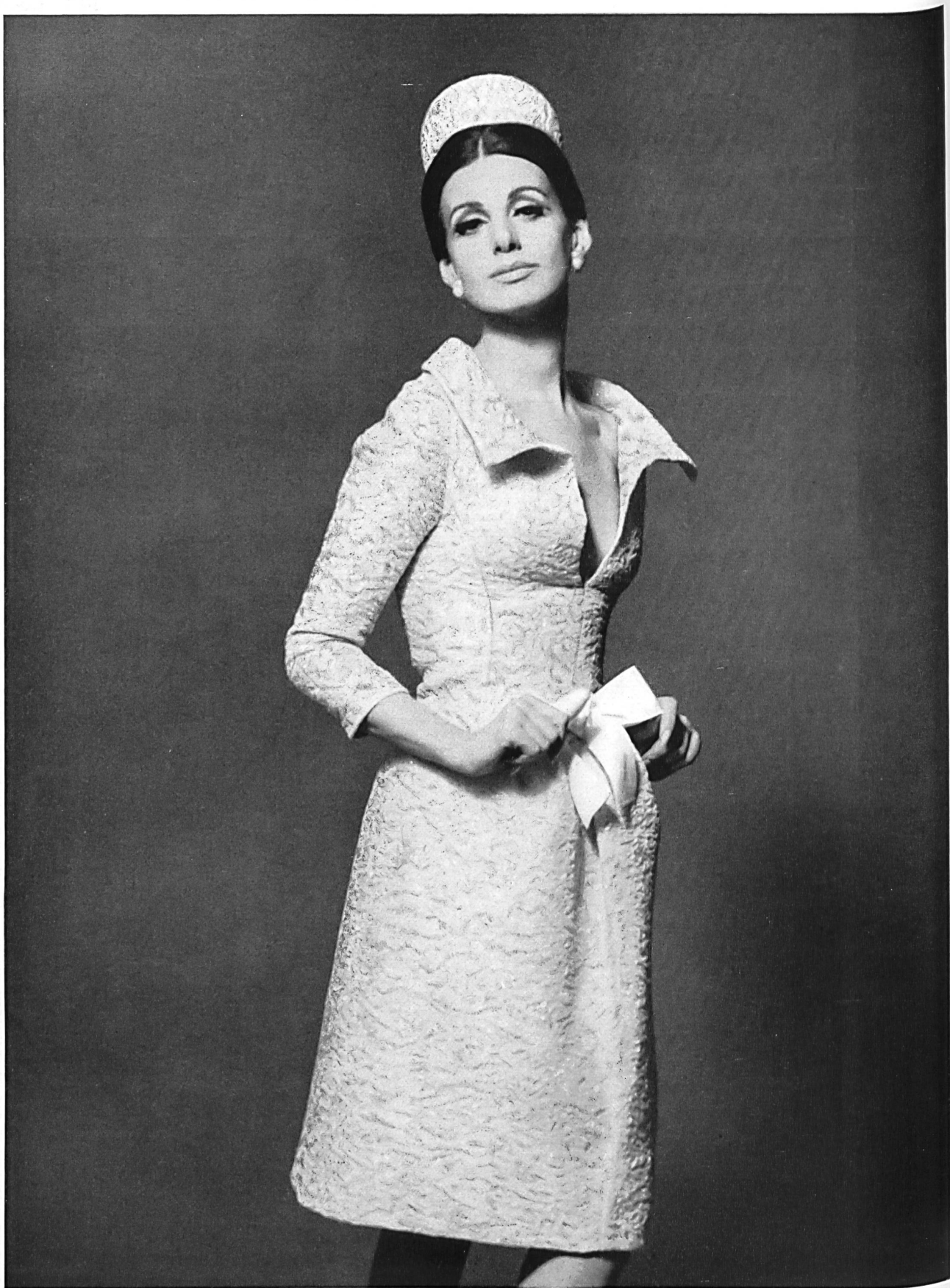
Dans la couture parisienne: Soieries de Zurich



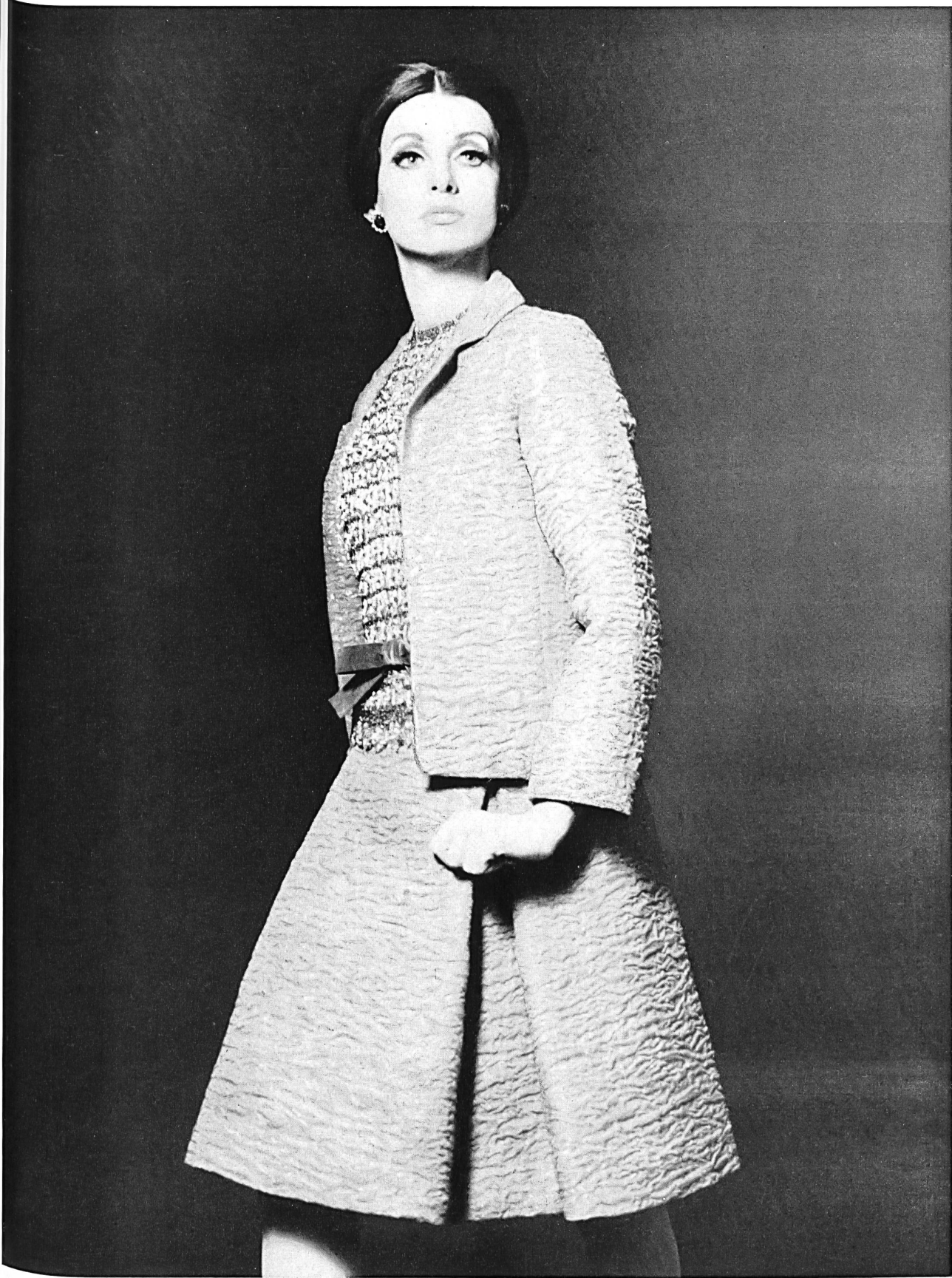
MODÈLES EXCLUSIFS - REPRODUCTION INTERDITE



YVES SAINT-
LAURENT
«Charlus» imprimé de
L. Abraham & Cie,
Soieries S.A., Zurich
Photo Kublin



JEAN PATOU
Cloqué lamé «Tric» de L. Abraham & Cie.
Soieries S. A., Zurich
Photo Barbieri



CHRISTIAN DIOR
Cloqué lamé «Tric» de L. Abraham & Cie.
Soieries S.A., Zurich
Photo Barbieri





JEANNE LANVIN
Poulx de soie de la S.A. Stünzi
Fils, Horgen

JEANNE LANVIN
Crêpe de soie de la S.A. Stünzi Fils,
Horgen



YORN
Satin duchesse pure soie de Robt.
Schwarzenbach & Co., Thalwil
Photo Louis-R. Astre