

Afternoon

Autor(en): **[s.n.]**

Objektyp: **Article**

Zeitschrift: **Swiss textiles [English edition]**

Band (Jahr): - **(1945)**

Heft 2

PDF erstellt am: **22.07.2024**

Persistenter Link: <https://doi.org/10.5169/seals-799074>

Nutzungsbedingungen

Die ETH-Bibliothek ist Anbieterin der digitalisierten Zeitschriften. Sie besitzt keine Urheberrechte an den Inhalten der Zeitschriften. Die Rechte liegen in der Regel bei den Herausgebern.

Die auf der Plattform e-periodica veröffentlichten Dokumente stehen für nicht-kommerzielle Zwecke in Lehre und Forschung sowie für die private Nutzung frei zur Verfügung. Einzelne Dateien oder Ausdrucke aus diesem Angebot können zusammen mit diesen Nutzungsbedingungen und den korrekten Herkunftsbezeichnungen weitergegeben werden.

Das Veröffentlichen von Bildern in Print- und Online-Publikationen ist nur mit vorheriger Genehmigung der Rechteinhaber erlaubt. Die systematische Speicherung von Teilen des elektronischen Angebots auf anderen Servern bedarf ebenfalls des schriftlichen Einverständnisses der Rechteinhaber.

Haftungsausschluss

Alle Angaben erfolgen ohne Gewähr für Vollständigkeit oder Richtigkeit. Es wird keine Haftung übernommen für Schäden durch die Verwendung von Informationen aus diesem Online-Angebot oder durch das Fehlen von Informationen. Dies gilt auch für Inhalte Dritter, die über dieses Angebot zugänglich sind.

AFTERNOON



Reichenbach & Cie, St-Gall.
Fibranne « Recofibra » imprimée.
« Recofibra », printed staple fibre.
Fibrana « Recofibra », estampado.
Dreifuss Frères S. A., Wohlen.
Tresses de paille.
Strawbraids.
Trenzas de paja.
Modèles Sauvage Couture.

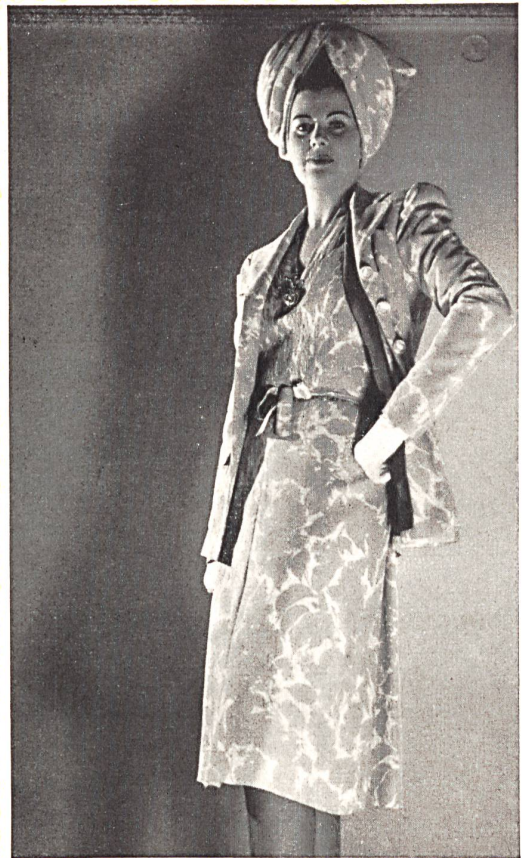
M. Bruggisser & Cie S. A., Wohlen.
Tresses de paille.
Strawbraids.
Trenzas de paja.
Modèle Berthe Peney.



Tissages de soieries, ci-dev. Näf Frères S. A., Zurich.
Crêpe « Evelyne » en rayonne.
« Evelyne » rayon crêpe.
Crepe « Evelyne » de rayon.
Modèle Léon Fischer.

Stehli & Cie, Zurich.
 Crêpe « Traviata » en rayonne.
 Crêpe « Traviata », rayon.
 Crêpe « Traviata », de rayón.
 Modèle Gaby Jourval.

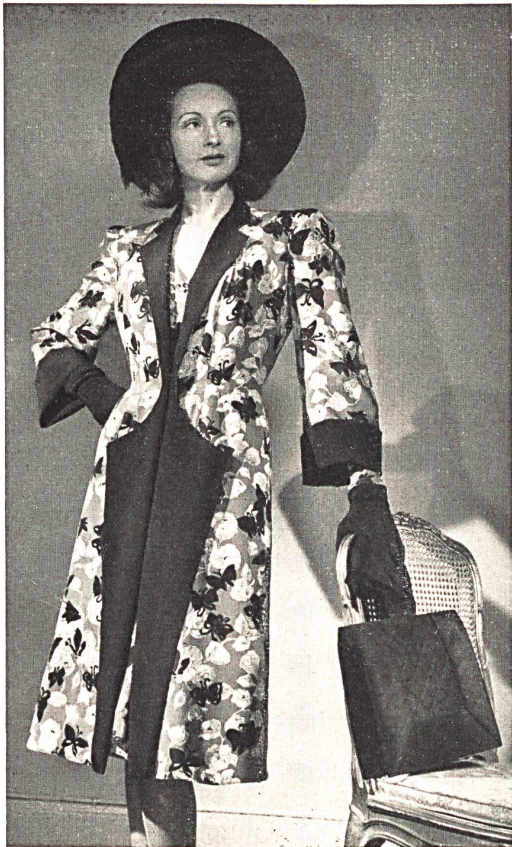
Tissages de soieries, ci-dev. Naf Frères S. A., Zurich.
 Crêpe « Fleurine » en rayonne, imprimé.
 Crêpe « Fleurine », printed rayon.
 Crêpe « Fleurine » de rayón, estampado.
 Modèle Paul Daunay.



Tissage de toile de Langenthal S. A., Langenthal.
 Lin mélangé - Mixture linen - Lino mezclado.
 Aug. Giger & Cie, St-Gall.
 Dentelles guipure - Guipure laces - Encajes guipur.
 Modèle Elsa Barberis.

S. A. Stunzi Fils, Horgen.
 Tissu chevron tailleur « Zewo » en fibranne.
 « Zewo », staple fibre chevron for tailormades.
 Tejido « chevron » para traje sastre « Zewo », de fibrana.
 Modèle Lehmann.

L. Abraham & Cie Soieries S. A., Zurich.
 Crêpe de Chine en pure soie, imprimé.
 Pure silk printed crêpe de Chine.
 Crepe de China de pura seda, estampado.
 Modèle I. et R. Polla.



Fabrique de soieries, ci-dev. Edwin Næf S. A., Zurich.
 « Jeunesse », tissu pure soie et fibranne.
 « Jeunesse », pure silk and staple fibre mixture.
 Tejido « Jeunesse », pura seda y fibrana.
 Modèle Bouchette.



Emar, Tissage de soieries S. A., Zurich.
 Crêpe « Hawaï » lavable en rayonne, imprimé.
 « Hawaï » washable, printed rayon crêpe.
 Crepe « Hawaï » lavable, de rayón, estampado.
 Modèle Rey-Marchal.

L. Abraham & Cie Soieries S. A., Zurich.
 Crêpe « Lavinia » en rayonne, imprimé.
 Crêpe « Lavinia » printed rayon.
 Crepe « Lavinia » de rayón, estampado.
 Modèle Andrée Wiegandt.

