

Objektyp: **Advertising**

Zeitschrift: **Swiss textiles [English edition]**

Band (Jahr): - **(1948)**

Heft 1

PDF erstellt am: **22.07.2024**

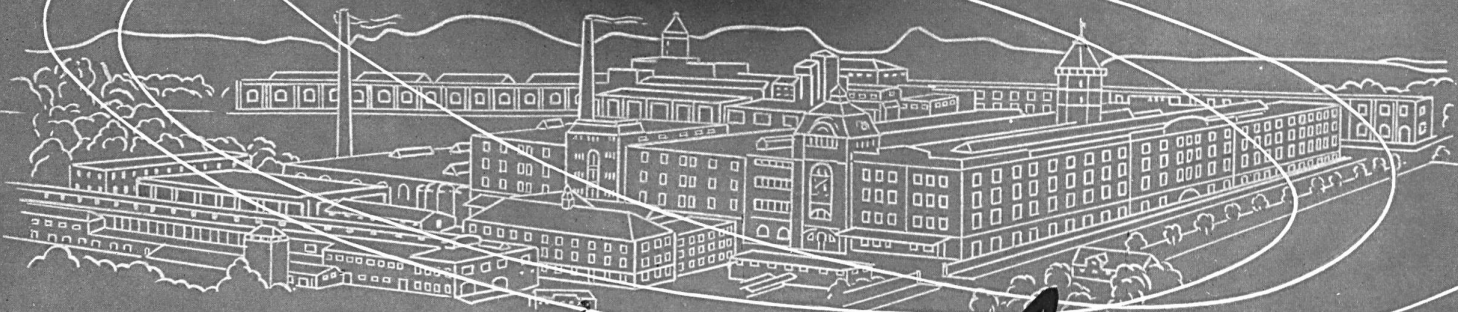
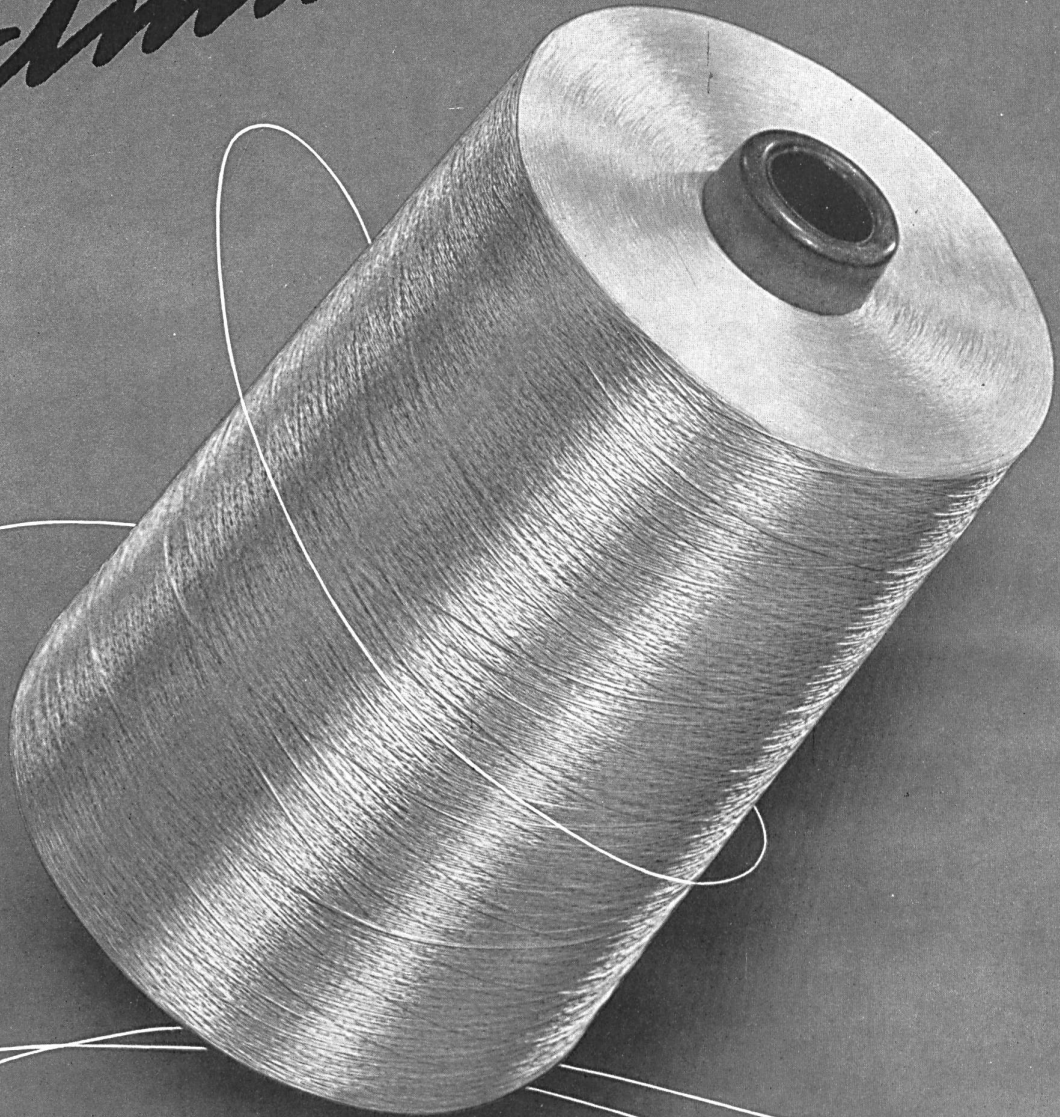
### **Nutzungsbedingungen**

Die ETH-Bibliothek ist Anbieterin der digitalisierten Zeitschriften. Sie besitzt keine Urheberrechte an den Inhalten der Zeitschriften. Die Rechte liegen in der Regel bei den Herausgebern. Die auf der Plattform e-periodica veröffentlichten Dokumente stehen für nicht-kommerzielle Zwecke in Lehre und Forschung sowie für die private Nutzung frei zur Verfügung. Einzelne Dateien oder Ausdrucke aus diesem Angebot können zusammen mit diesen Nutzungsbedingungen und den korrekten Herkunftsbezeichnungen weitergegeben werden. Das Veröffentlichen von Bildern in Print- und Online-Publikationen ist nur mit vorheriger Genehmigung der Rechteinhaber erlaubt. Die systematische Speicherung von Teilen des elektronischen Angebots auf anderen Servern bedarf ebenfalls des schriftlichen Einverständnisses der Rechteinhaber.

### **Haftungsausschluss**

Alle Angaben erfolgen ohne Gewähr für Vollständigkeit oder Richtigkeit. Es wird keine Haftung übernommen für Schäden durch die Verwendung von Informationen aus diesem Online-Angebot oder durch das Fehlen von Informationen. Dies gilt auch für Inhalte Dritter, die über dieses Angebot zugänglich sind.

*Feldmühle*



*Rorschach*

*Schweiz - Suisse - Switzerland*

RAYONNE PELLICULE CELLULOSIQUE TRANSPARENTE

THREE LEADING FIRMS OF THE SWISS CLOTHING INDUSTRY

**E. BRAUNSCHWEIG & Cie Ltd.**  
ZURICH  
BADENERSTR. 120  
COATS & COSTUMES

**MACOLA Ltd.**  
ZURICH  
STAMPFENBACHSTR. 56  
MODEL-GOWNS & JERSEY-DRESSES

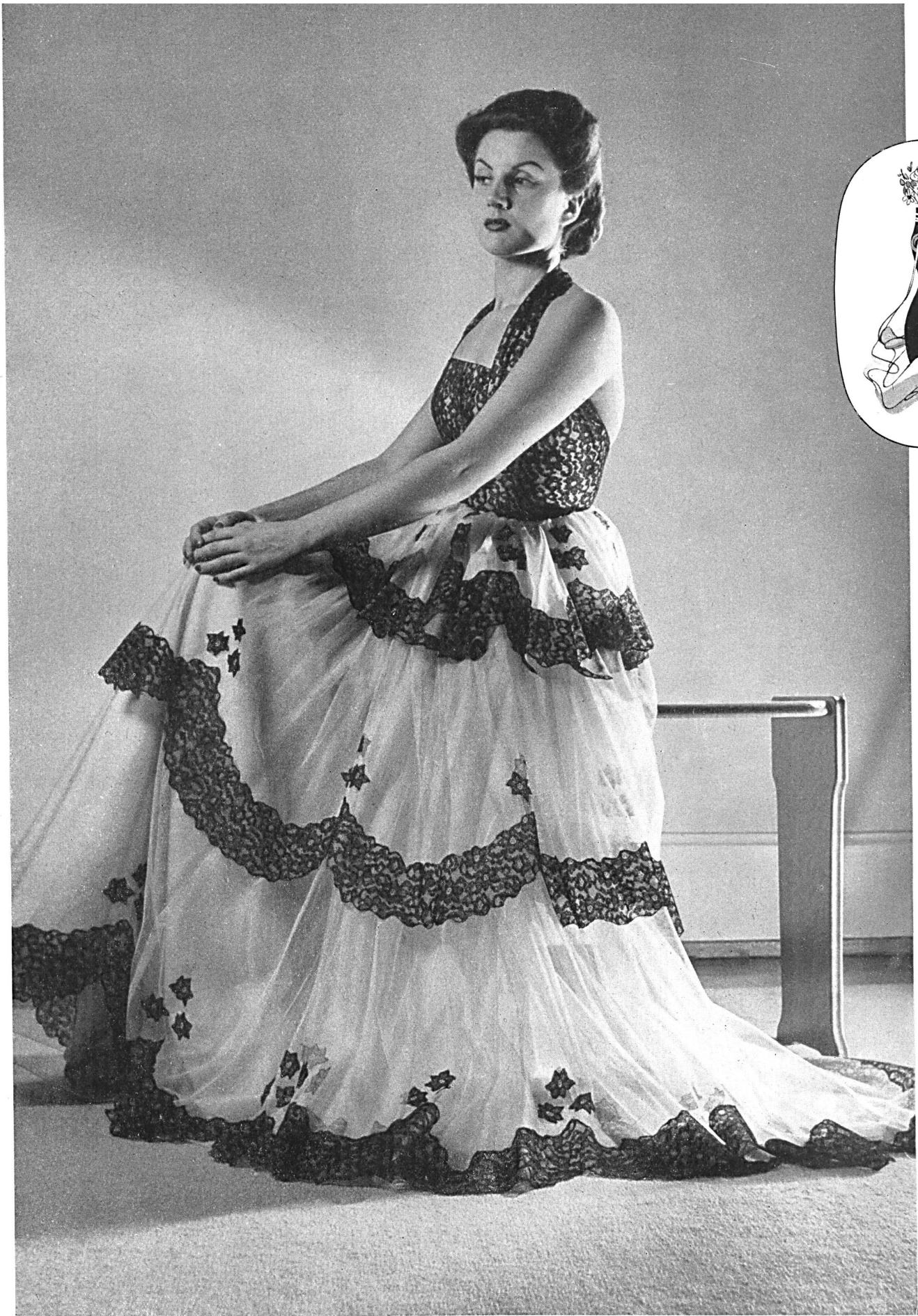
**WILLY MEYER Ltd.**  
ZURICH  
STAUFFACHERQUAI 42-44  
MODEL-GOWNS

REPRESENTED BY CHARLES ZIMMERMANN - ZURICH - BAHNHOFSTR. 44 - SWITZERLAND



**MACOLA LTD.**

ZURICH, STAMPFENBACHSTRASSE 56. — MODEL-GOWNS & JERSEY-DRESSES



**WILLY MEYER LTD.**

ZURICH, STAUFFACHERQUAI 42-44. — MODEL-GOWNS



**E. BRAUNSCHWEIG & CIE. LTD.**

ZURICH, BADENERSTRASSE 120. — COATS & COSTUMES



ARTHUR SCHIBLI S. A.

GENÈVE. — MANUFACTURERS OF LADIES' COATS, COSTUMES AND SPORTS OUTFIT.

La note personnelle dans un intérieur distingué

tissus

*Stoffels*

pour la décoration



STOFFEL & CO ST-GALL

Filature

Tissage

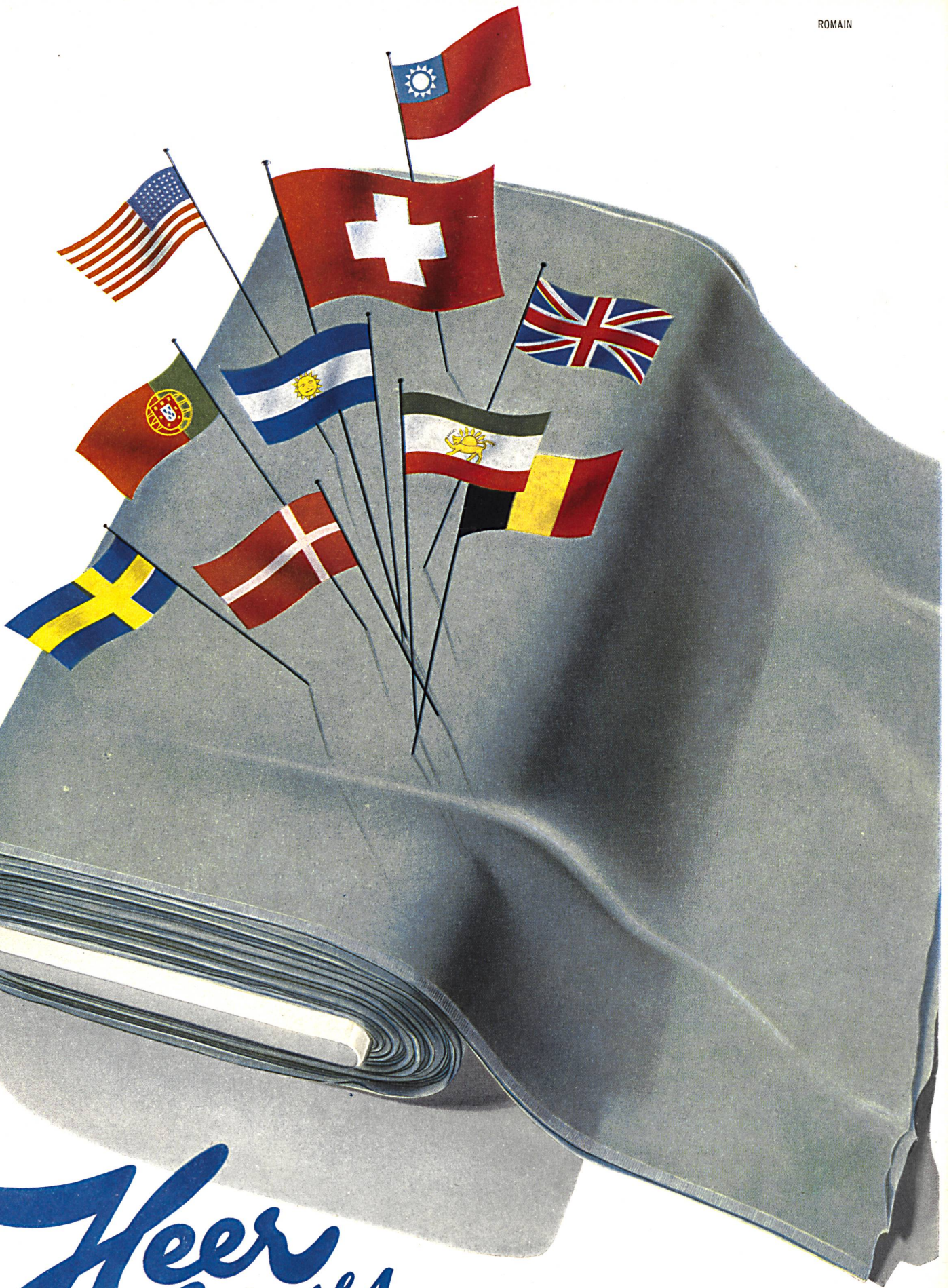
Perfectionnement





Modèles  
Bally  
DÉPOSÉS

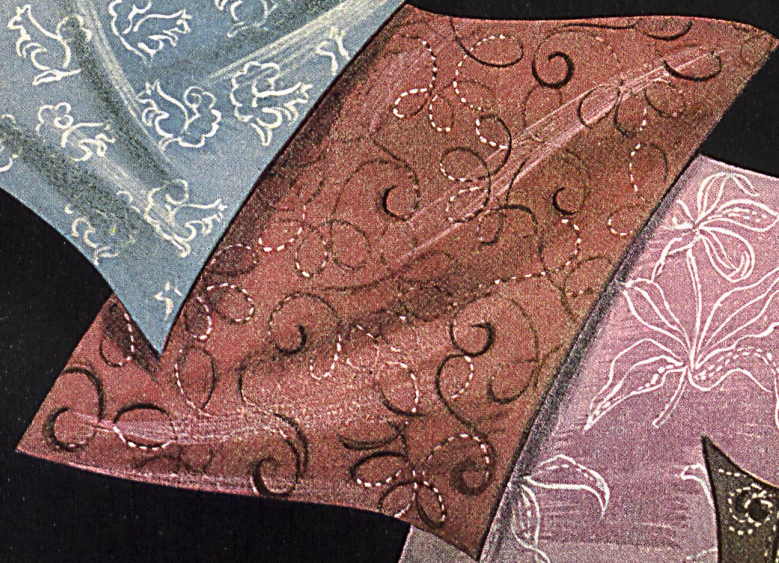
Caractéristiques de la mode:  
Talons très hauts - féminité  
Talons très bas - allure sportive



*Keer  
& Cie S.A.*

THALWIL (SUISSE)

TISSAGE DE SOIERIES



  
*Les Tissus du Jardin des Roses*  
**GATTIKER & STEINMANN**  
RICHERSWIL-ZÜRICH  
Maison fondée en 1835  
LAINE · RAYONNE · COTON



WINZELER OTT & CIE S.A. WEINFELDEN

*Tissus imprimés pour rideaux et ameublement, nappes de table, carrés pour messieurs et dames, Tissus unis.*



*STUNZI*  
HORGEN *SILKS*  
SWITZERLAND

*RB* Cie

Soieries  
Hautes  
Nouveautés

RUDOLF BRAUCHBAR & CIE ZURICH



EDWIN NAEF S.A. ZÜRICH

*Silk Manufacturer*

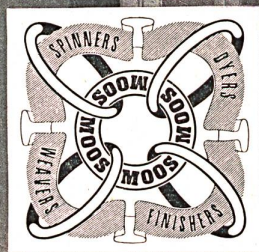
*Uewa*  
TRADE MARK



**WALLENSTADT  
WEAVING MILL**

**WALLENSTADT - SWITZERLAND**

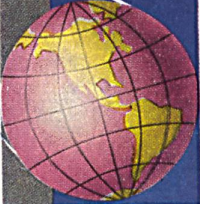





\* SPINNERS \* DYERS \* WEAVERS \*

\* A. & R. MOOS \*

\* WEISSLINGEN \* ZUERICH \*

NOVELTIES		LININGS
CURTAIN		RAINCOATINGS
DECORATING		FABRICS
AND		FOR
FURNISHING		TECHNICAL
FABRICS		PURPOSES
DRESS AND		FINE
LINGERIE		SWISS
FABRICS		ORGANDIES
OVERALL		DOTTED
MATERIALS		SWISSES
SHIRTINGS		EMBROIDERIES



*Known all over the world*

HAUSAMMANN & CO., WINTERTHUR

SWITZERLAND

The advertisement features several pieces of fabric draped around the central text. At the top, a dark green fabric with a floral pattern of white and yellow flowers is visible. On the left, a light-colored fabric with a vibrant floral pattern of pink, blue, and purple flowers is shown. On the right, a fabric with a green and white floral pattern is draped. At the bottom, a fabric with a pink and blue floral pattern is visible. The central text is set against a plain white background.

*Christian Fischbacher Co. St. Gallen*



TRANSPARENT ORGANDIES  
MERCERIZED MUSLINS

FABRICS FOR CURTAINS AND  
HANGINGS  
FANCY AND PRINTED FABRICS

VOILES  
OPALS  
PRINTED DRESS FABRICS  
IN COTTON, STAPLE  
FIBRE, ETC.

RAYONS-BLEACHED, DYED  
OR PRINTED

SMALL FANCY HANDKERCHIEFS  
HANDKERCHIEFS  
SQUARES-WHITE,  
COLOURED OR PRINTED

An advertisement for Salzmänn & Cie St-Gall. The background is a close-up of two pieces of fabric: one with light blue and white vertical stripes, and another with yellow and black vertical stripes. Three spools of thread are arranged on the fabric: a white spool at the top center, a red spool at the bottom left, and a blue spool at the bottom right. At the bottom, a white banner with decorative scrollwork on the sides contains the company name and product information.

**SALZMANN & CIE ST-GALL**  
RETORS DE COTON, FIBRANNE ET RAYONNE  
POUR LA CHEMISERIE



## **Honegger & Co. Ltd.**

Swiss Manufacturers of woven and  
printed Handkerchiefs and Scarves.  
Cotton, Rayon and Silk Piece-Goods

**St. Gall, Switzerland**



SCHWARZ

B  
B

BOSSHARD - BÜHLER & CO. A. - G. WETZIKON

*Donald Winn*



BLEICHEREI

APPRETUR

FÄRBEREI

HOCHVEREDELUNGEN



DRUCKEREI

**HEBERLEIN & CO AG WATTWIL**

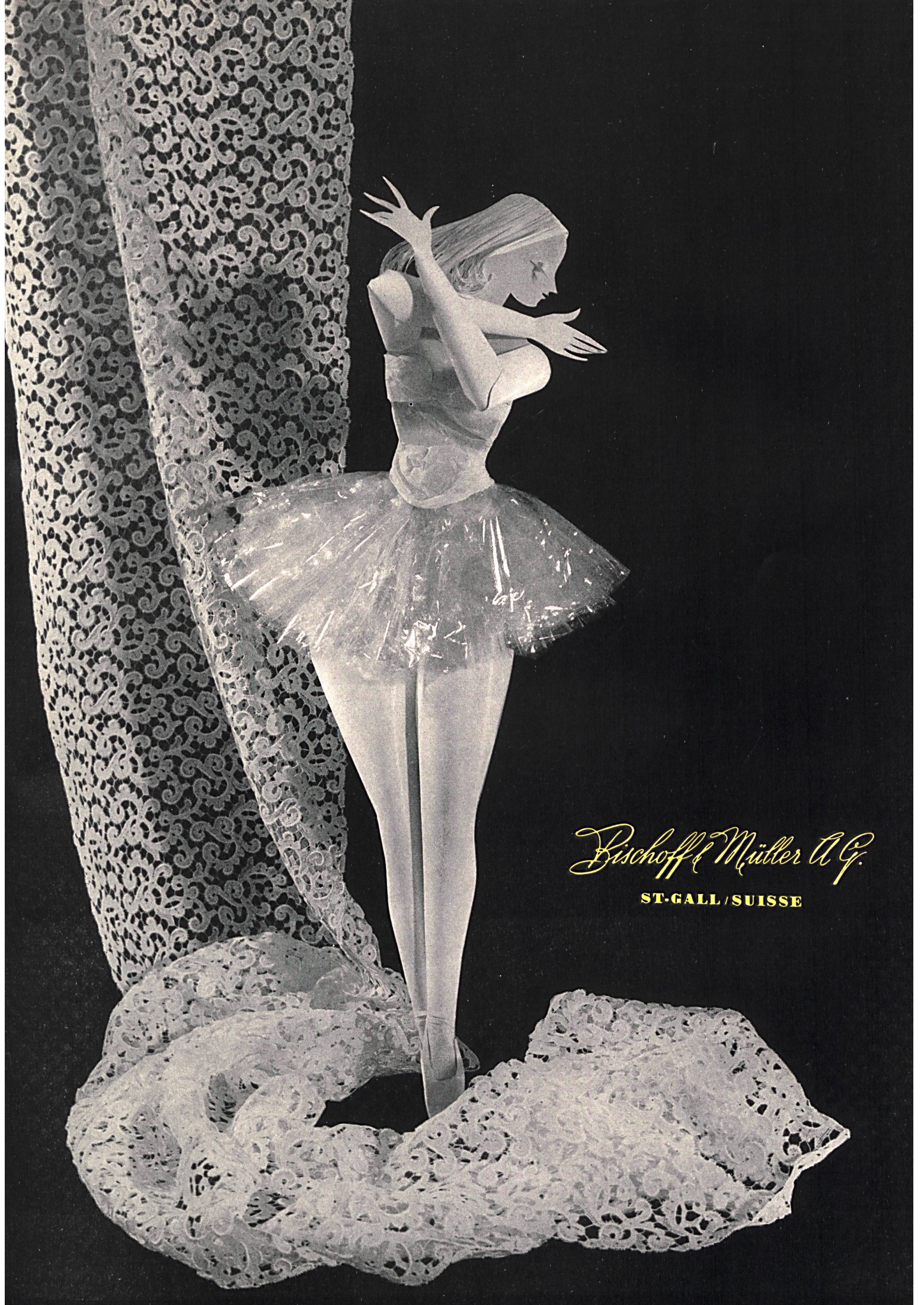
SIBER & WEHRLI S.A.

Z U R I C H

FABRICATION DE SOIERIES

ZURCHER





*Bischoff & Müller A.G.*


**ST-GALL/SUISSE**



*Peco*

*Tissus pour lingerie*  
*Tissus unis, fantaisie et imprimés*  
*Prideaux*

*Reichenbach & Cie St. Gall*



*Dentelles, Broderies*  
*Mouchoirs brodés*  
*Plumetis*

A. Vaef + Cie

FLAWIL (ST-GALL) SUISSE



*Broderies Dentelles Guipures Nouveautés Garnitures Colifichets Blouses*

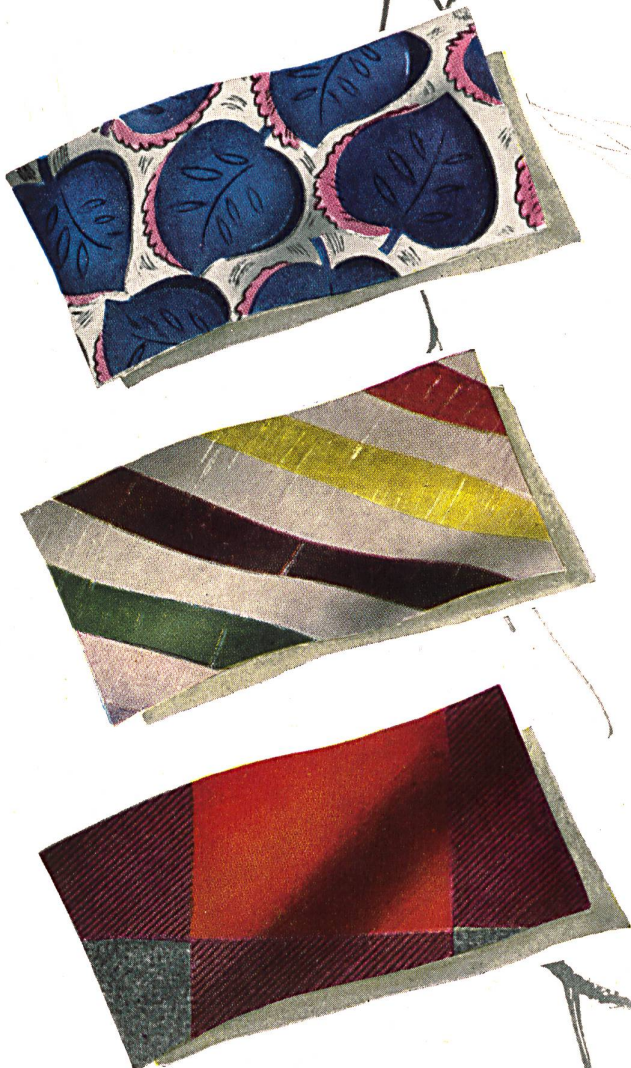
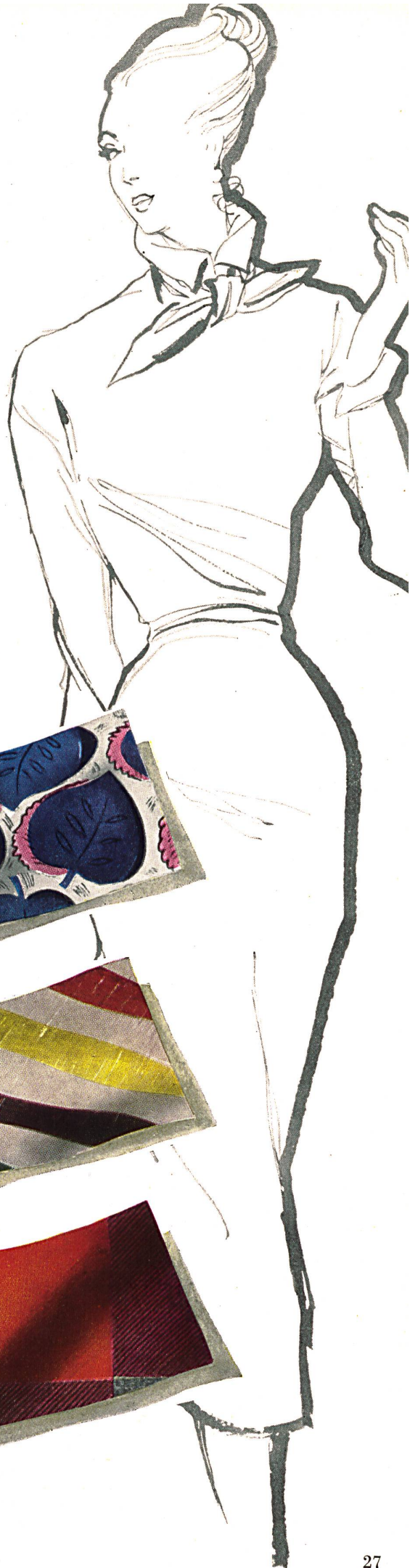
HIGHLY QUALIFIED AGENTS WELL ACQUAINTED WITH TRADE AND CUSTOMERS WANTED FOR  
BRITISH DOMINIONS EGYPT TURKEY PORTUGAL DENMARK NORWAY



*H. Gut & Co L.T.D.*

SILK MANUFACTURERS  
ZURICH





*tissus* **strub**

Fabricant et exportateur de tissus nouveautés en soie naturelle, rayonne, fibranne, coton, laine - unis, tissés fantaisie, imprimés.

STRUB & CO. ZURICH  
(Suisse)

*Naef frères*

1846  
1946



TISSAGES DE SOIERIES

CI-DEVANT

**NAEF FRÈRES S. A. ZURICH**



WR

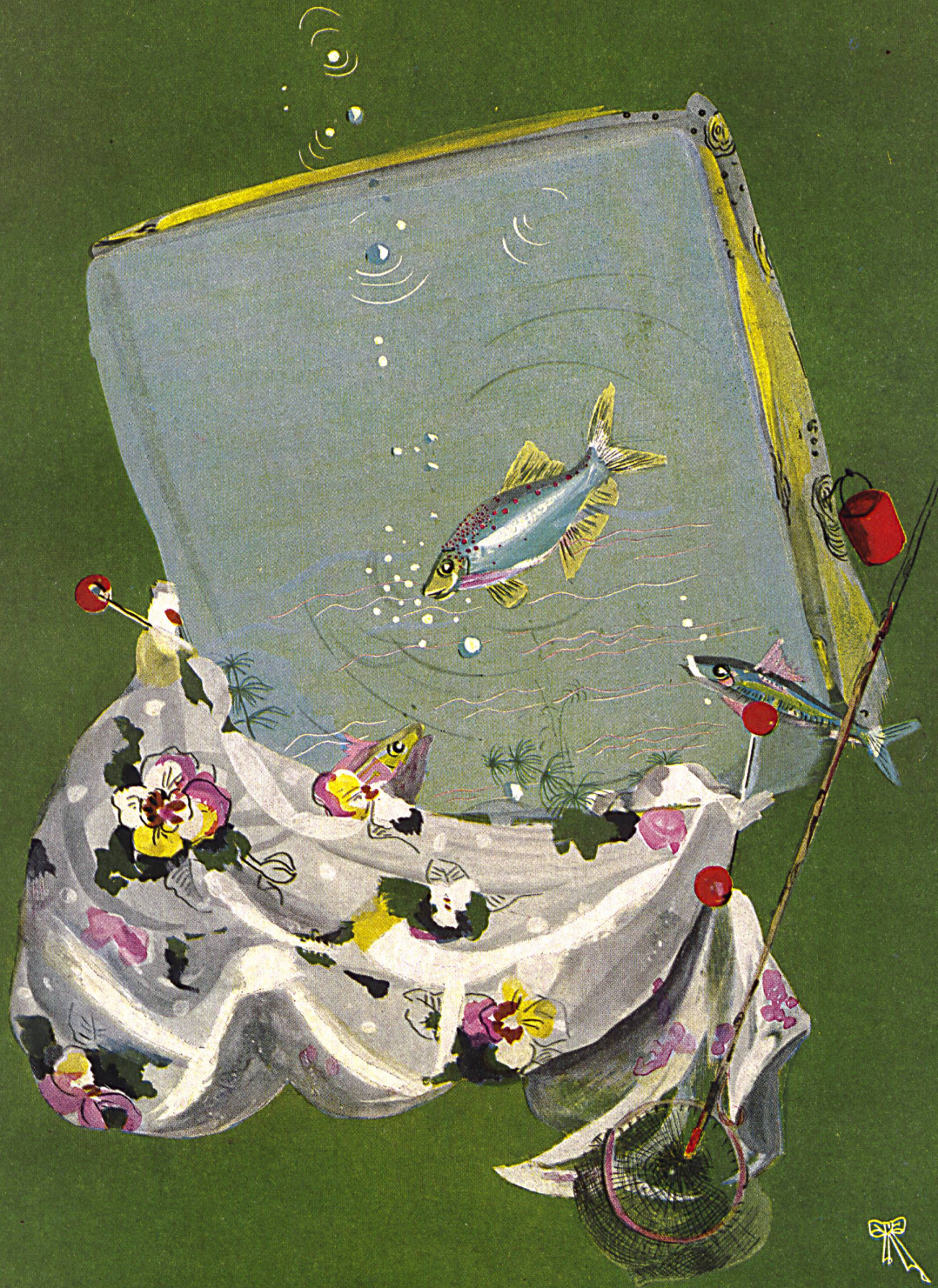
**WOLLWEBEREI RÜTI AG.**

**RÜTI KT. GLARUS**





*Two centuries of quality and tradition*



**METTLER**

& CO. Ltd. ST. GALL  
SWITZERLAND

*Novelties in plain and printed piece goods*

Usines à  
Arlesheim  
Angenstein  
Grellingen  
Tenay, Argis  
Soultzmatt  
Roubaix

The SIS logo is centered on a spool of thread. The spool is depicted with a series of horizontal lines representing the thread. The letters 'SIS' are printed in a bold, stylized font across the middle of the spool. The background of the entire advertisement is a black and white photograph of a textile factory floor, showing rows of industrial machines and large spools of thread.

Ces dernières années la **SIS** a réalisé un programme de nouvelles constructions et de rénovation de matériel qui font d'elle une des Filatures les plus modernes. Ceci permet à la **SIS** de faire bénéficier ses produits des derniers perfectionnements réalisés dans le domaine des recherches textiles.

Société Industrielle pour la Schappe, Bâle