

# Les collections d'automne et d'hiver 1960-1961

Autor(en): **[s.n.]**

Objektyp: **Article**

Zeitschrift: **Swiss textiles [English edition]**

Band (Jahr): - **(1960)**

Heft 4: **a**

PDF erstellt am: **22.07.2024**

Persistenter Link: <https://doi.org/10.5169/seals-798732>

## **Nutzungsbedingungen**

Die ETH-Bibliothek ist Anbieterin der digitalisierten Zeitschriften. Sie besitzt keine Urheberrechte an den Inhalten der Zeitschriften. Die Rechte liegen in der Regel bei den Herausgebern.

Die auf der Plattform e-periodica veröffentlichten Dokumente stehen für nicht-kommerzielle Zwecke in Lehre und Forschung sowie für die private Nutzung frei zur Verfügung. Einzelne Dateien oder Ausdrucke aus diesem Angebot können zusammen mit diesen Nutzungsbedingungen und den korrekten Herkunftsbezeichnungen weitergegeben werden.

Das Veröffentlichen von Bildern in Print- und Online-Publikationen ist nur mit vorheriger Genehmigung der Rechteinhaber erlaubt. Die systematische Speicherung von Teilen des elektronischen Angebots auf anderen Servern bedarf ebenfalls des schriftlichen Einverständnisses der Rechteinhaber.

## **Haftungsausschluss**

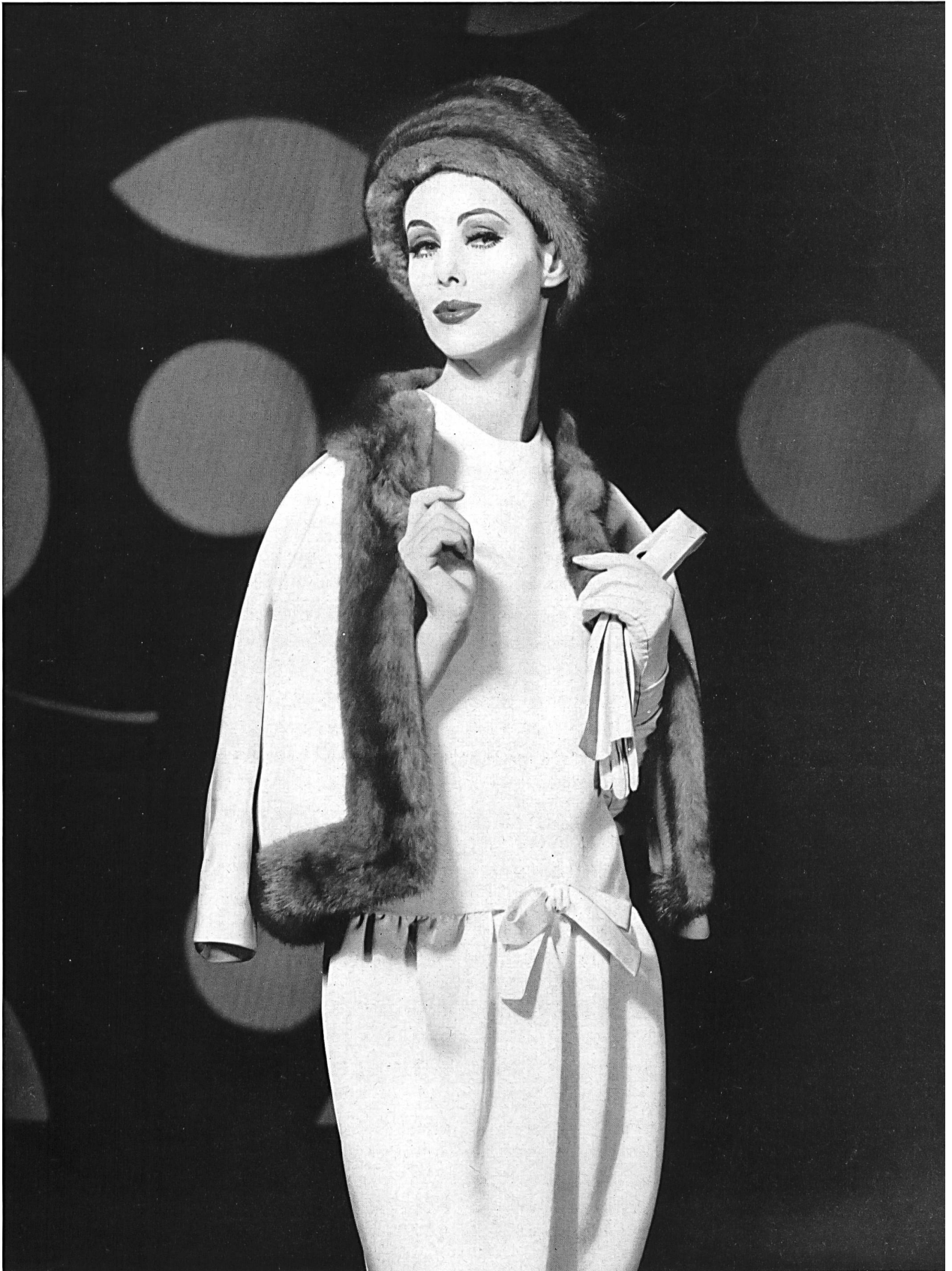
Alle Angaben erfolgen ohne Gewähr für Vollständigkeit oder Richtigkeit. Es wird keine Haftung übernommen für Schäden durch die Verwendung von Informationen aus diesem Online-Angebot oder durch das Fehlen von Informationen. Dies gilt auch für Inhalte Dritter, die über dieses Angebot zugänglich sind.



# Les collections d'automne et d'hiver 1960-1961

*Dans la couture parisienne:  
Soieries de Zurich*

MODÈLES EXCLUSIFS — REPRODUCTION INTERDITE



CHRISTIAN DIOR  
Gabardine de soie  
de L. Abraham & Cie,  
Soieries S.A., Zurich  
Photo Kublin





PIERRE CARDIN

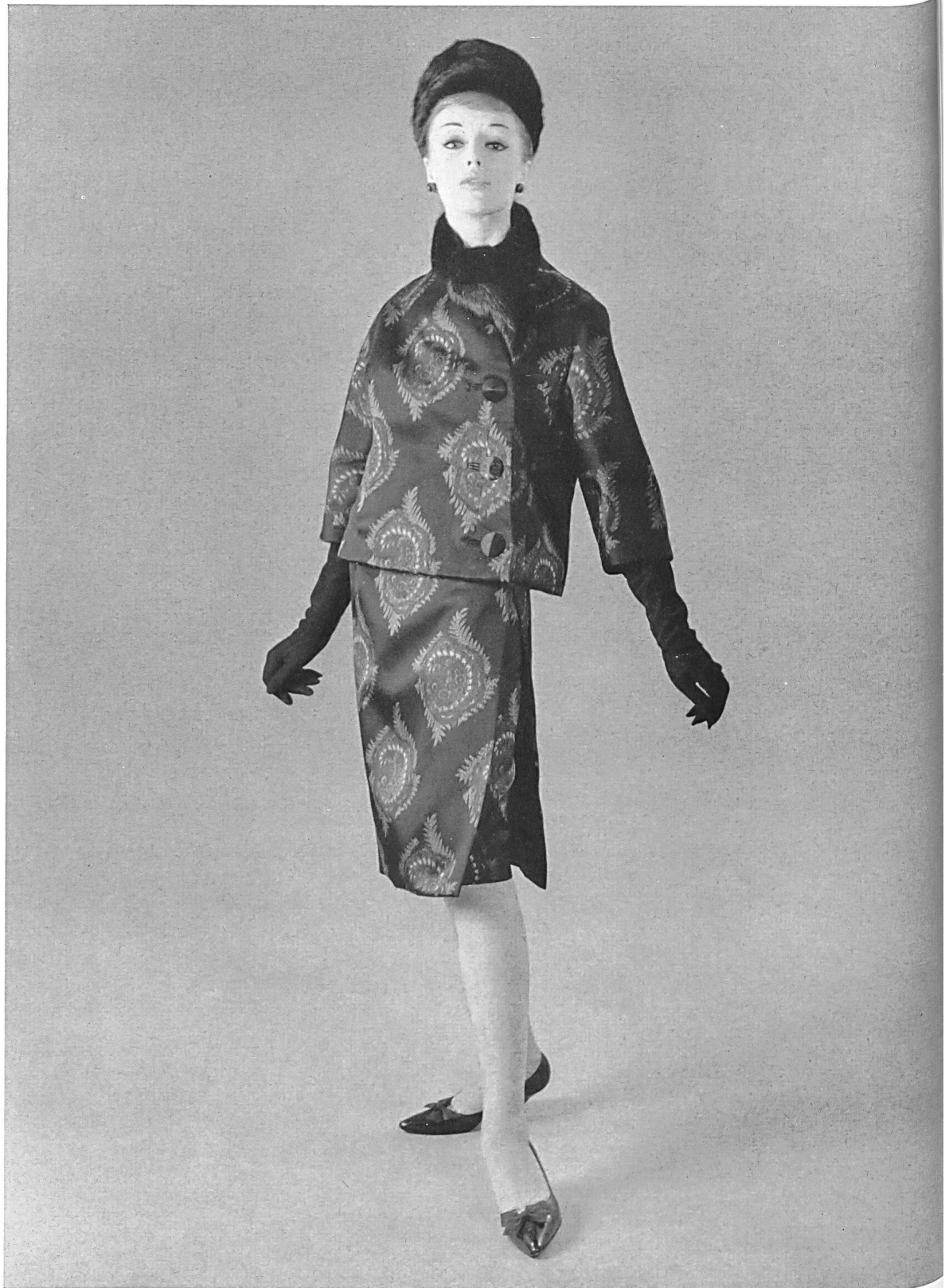
Crêpe de soie « Corico »  
de L. Abraham & Cie,  
Soieries S. A., Zurich  
Photo Kublin



CHRISTIAN DIOR

Matelassé « Tabar »  
de L. Abraham & Cie,  
Soieries S. A., Zurich  
Photo Kublin





GUY LAROCHE  
Satin double-face imprimé sur chaîne  
de L. Abraham & Cie, Soieries S. A., Zurich  
Photo Pottier

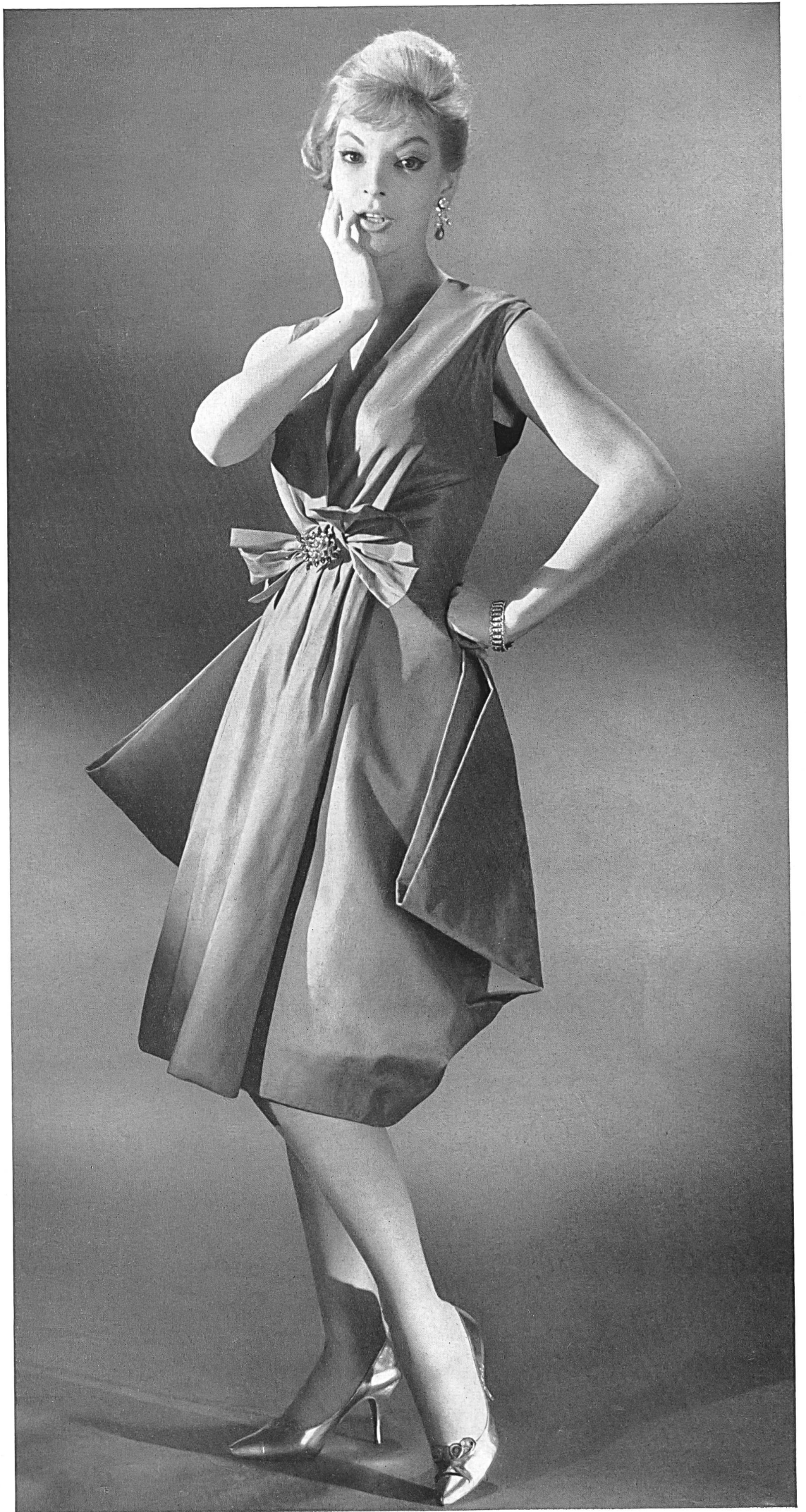


JACQUES HEIM  
Satin Duchesse  
de L. Abraham & Cie, Soieries S. A., Zurich  
Photo Pottier



NINA RICCI  
Satin réversible imprimé sur chaîne  
de L. Abraham & Cie, Soieries S. A., Zurich  
Photo Kublin





MAGGY ROUFF  
Tissu « Supersilk »  
de Weisbrod-Zurrer Fils,  
Hausen s. A.  
Photo Georges Saad

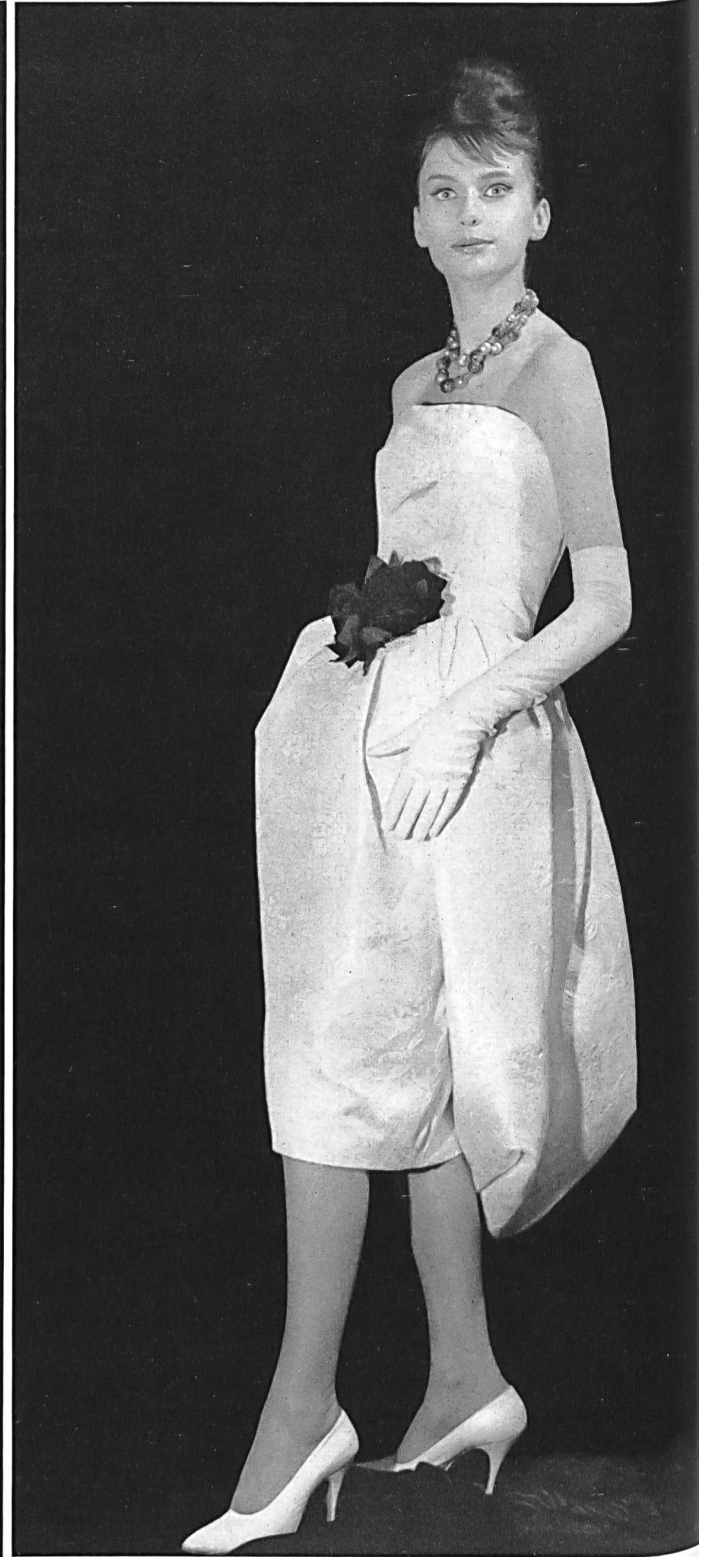
CARVEN

Façonné Duchesse, tout soie,  
lamé, des Soieries Stehli S.A., Zurich  
Photo Joseph Grove

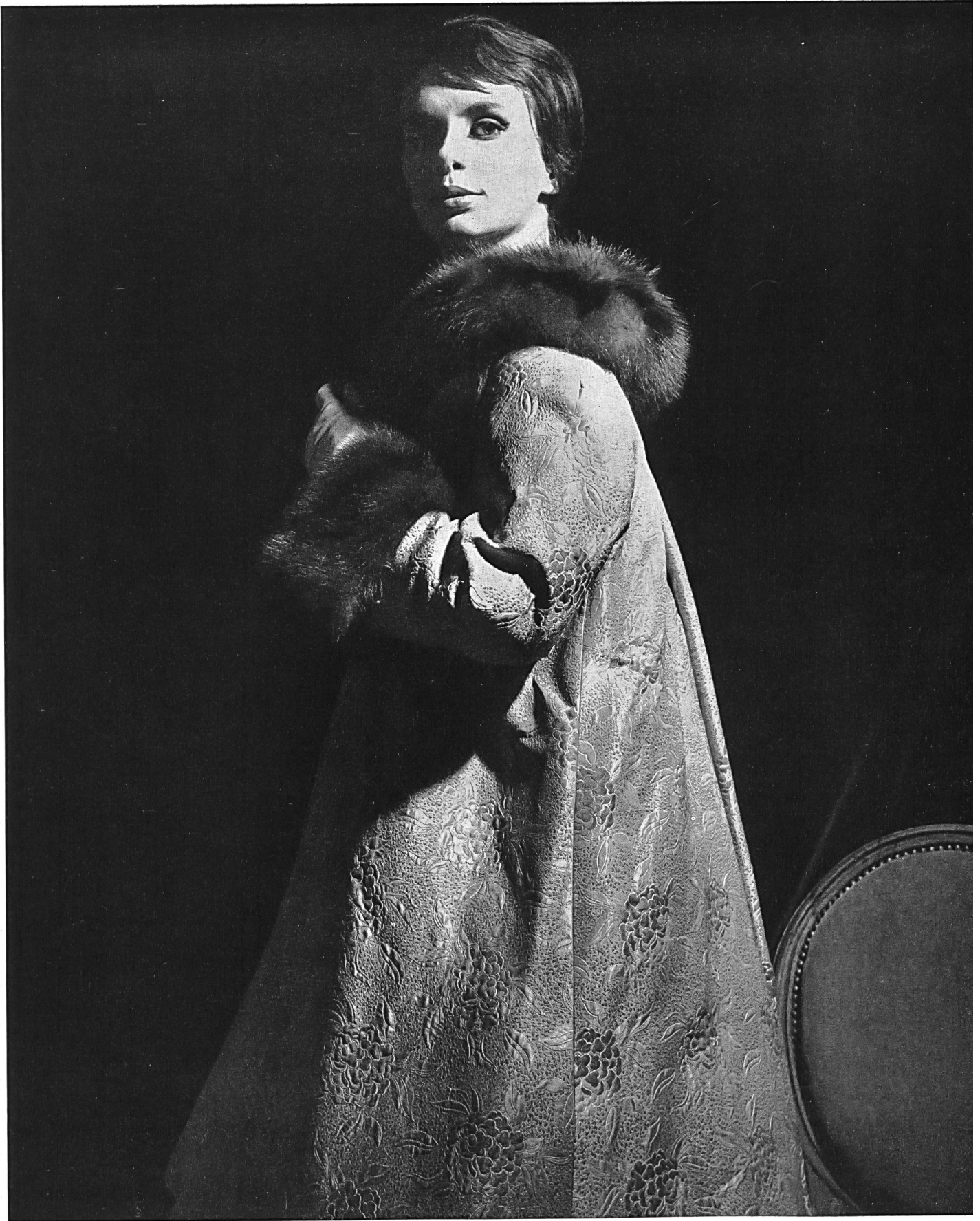


PIERRE CARDIN

Façonné tout soie des Soieries Stehli S.A., Zurich  
Photo Joseph Grove







CARVEN  
Façonné tout soie des Soieries Stehli S. A., Zurich  
Photo Joseph Grove



BERNARD SAGARDOY  
Façonné tout soie des Soieries Stehli S. A., Zurich  
Photo Joseph Grove



JACQUES GRIFFE

Façonné tout soie des Soieries Stehli S. A., Zurich  
Photo Joseph Grove







LANVIN CASTILLO  
Poult de soie noir de la S. A. Stünzi Fils, Horgen  
Photo André Ostier

MADELEINE  
DE RAUCH  
Tissu « Stella Polaris »,  
rayonne/laine,  
de Heer & Cie S. A.,  
Thalwil  
Grossiste à Paris :  
Robert Burg & Cie  
Photo Tenca





PIERRE BALMAIN  
(Boutique)

« Turandot » laine de Rudolf Brauchbar & Cie S.A., Zurich  
Distribué par Montex, Paris





CHRISTIAN DIOR  
Crêpe noir de la S. A. Stünzi Fils,  
Horgen  
Photo André Ostier





JACQUES HEIM

Tissu « Kolibri », soie naturelle, de Heer & Cie S. A., Thalwil  
Grossiste à Paris : Robert Burg & Cie

Photo Tenca





NINA RICCI  
Tissu « Kolibri », soie naturelle, de Heer & Cie S. A., Thalwil  
Grossiste à Paris : Robert Burg & Cie  
Photo Tenca

*Dans la couture parisienne:  
Broderies et tissus fins de Saint-Gall,  
traditionnels et modernes*

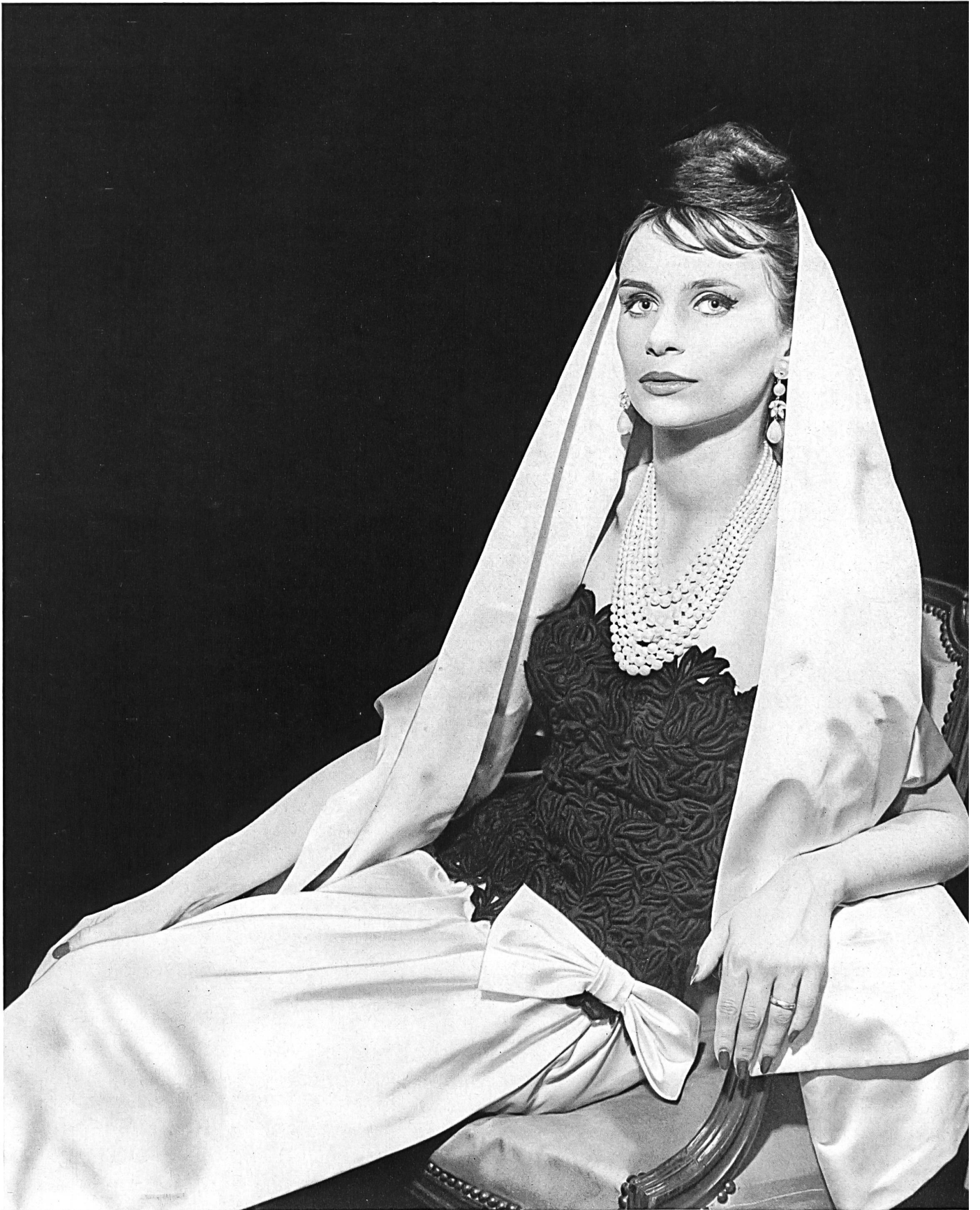
MODÈLES EXCLUSIFS — REPRODUCTION INTERDITE

NINA RICCI

Laize guipure de laine  
avec parties superposées  
de Union S.A., Saint-Gall  
Grossiste à Paris : Robert Burg & Cie  
Photo Joseph Grove







MAGGY ROUFF  
Broderie de laine sur organdi, genre guipure,  
de Forster Willi & Co., Saint-Gall  
Grossiste à Paris : Robert Burg & Cie  
Photo Joseph Grove

CHRISTIAN DIOR  
(Boutique)

Bandes et galons de velours brodé  
de Forster Willi & Co., Saint-Gall  
Photo Joseph Grove







CHRISTIAN DIOR  
(Boutique)

Laize brodée de laine avec parties superposées  
de Union S. A., Saint-Gall  
Photo Joseph Grove



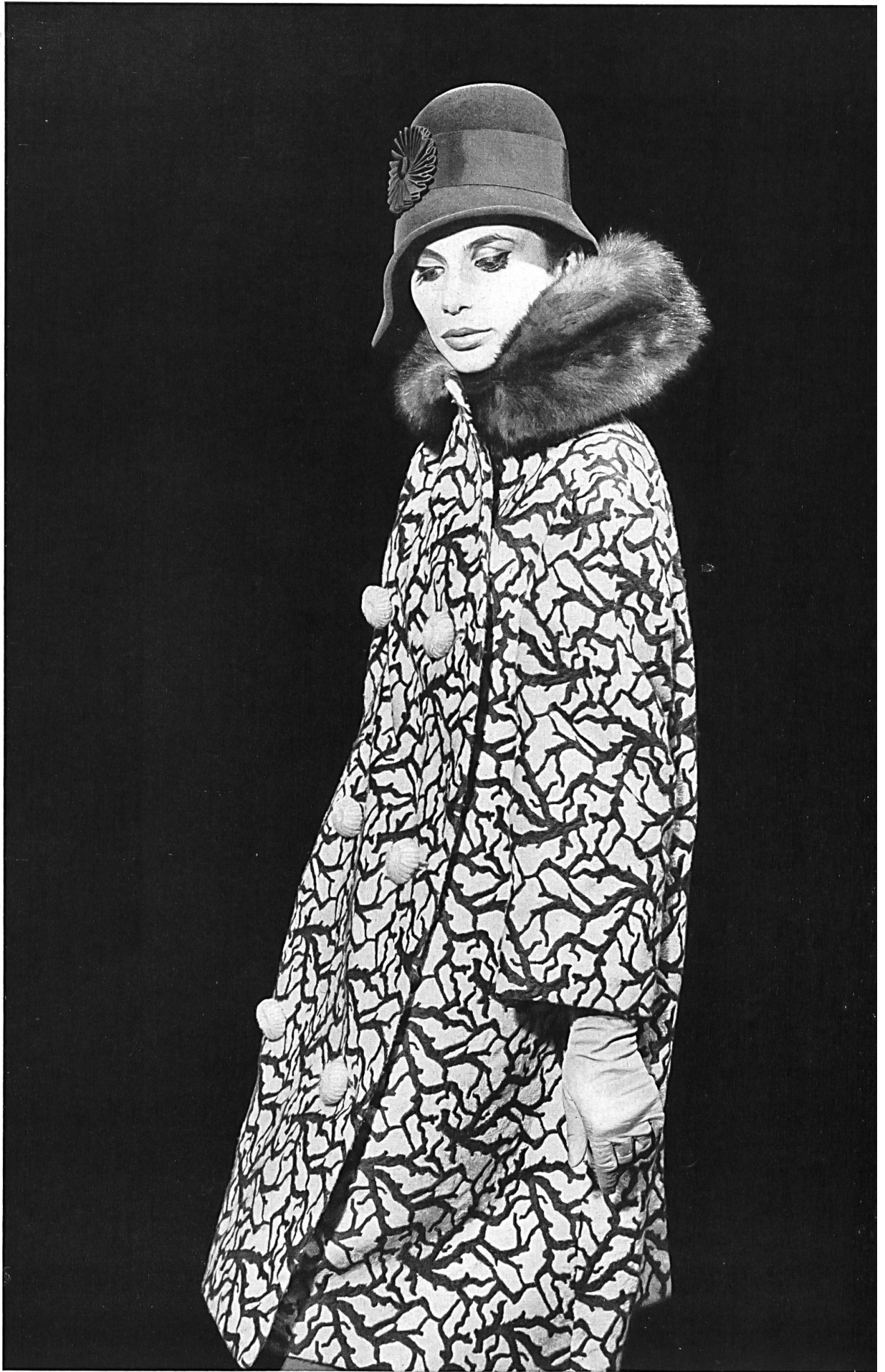


LANVIN CASTILLO  
Satin Duchesse brodé  
de Forster Willi & Co., Saint-Gall  
Grossiste à Paris : Robert Burg & Cie  
Photo Joseph Grove

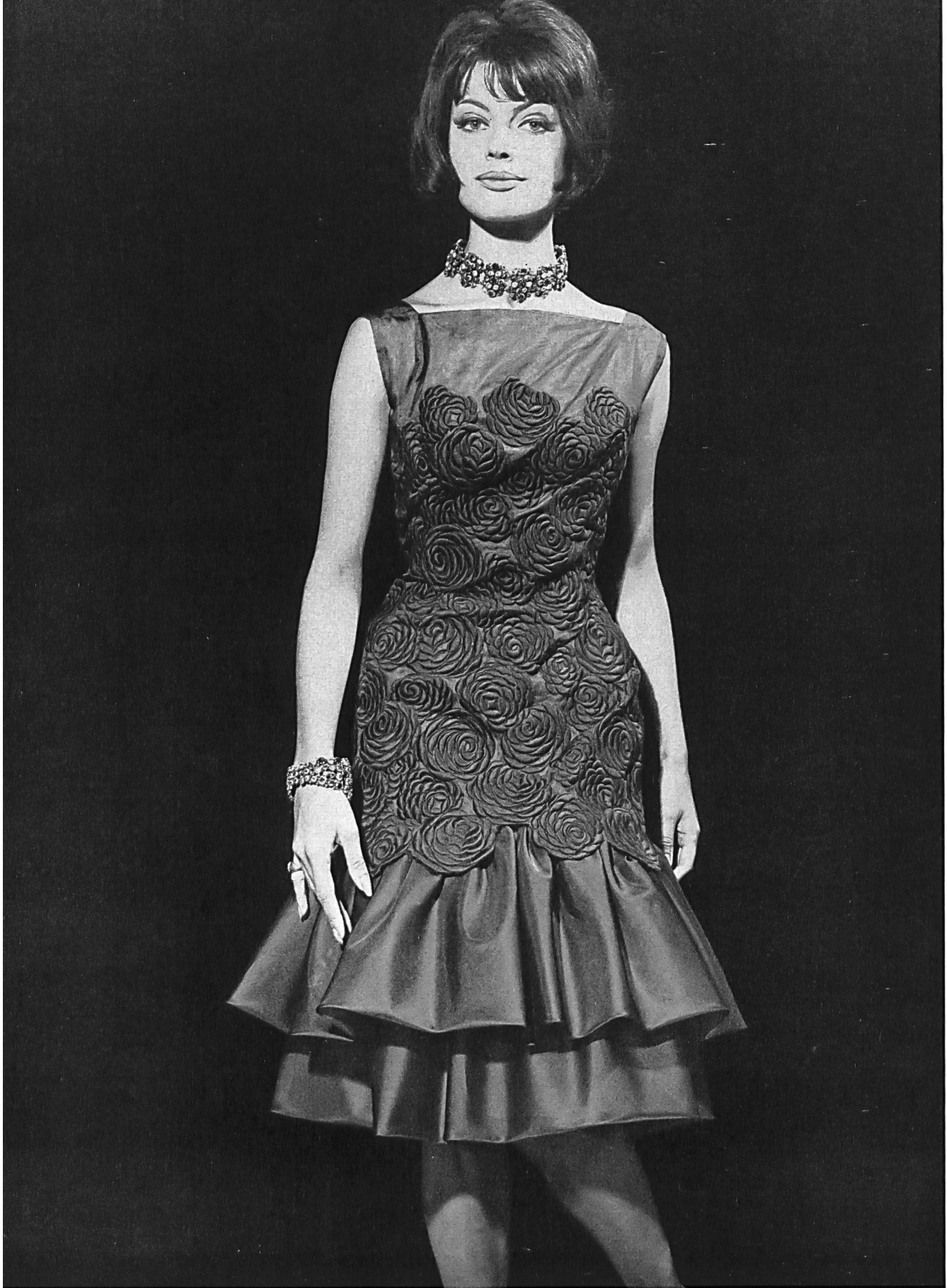


BERNARD SAGARDOY  
Guipure lourde superposée  
de Rau S. A., Saint-Gall  
Grossiste à Paris :  
Robert Burg & Cie  
Photo Joseph Grove

NINA RICCI  
Laine brodée laine  
multicolore  
de Union S.A., Saint-Gall  
Grossiste à Paris :  
Robert Burg & Cie  
Photo Joseph Grove







**BERNARD SAGARDOY**  
Broderie de coton sur organdi de pure soie  
de Jacob Rohner S.A., Rebstein  
Photo Joseph Grove



**JEAN PATOU**  
Guipure superposée  
de Walter Stark, Saint-Gall  
Grossiste à Paris : Robert Burg & Cie  
Photo Joseph Grove

**JEAN PATOU**  
Broderie en relief sur fond d'organdi de soie  
de Rau S.A., Saint-Gall  
Grossiste à Paris : Robert Burg & Cie  
Photo Joseph Grove





PIERRE CARDIN  
Soielaine « Miranda » de Reichenbach & Co., Saint-Gall  
Distribué par Montex, Paris



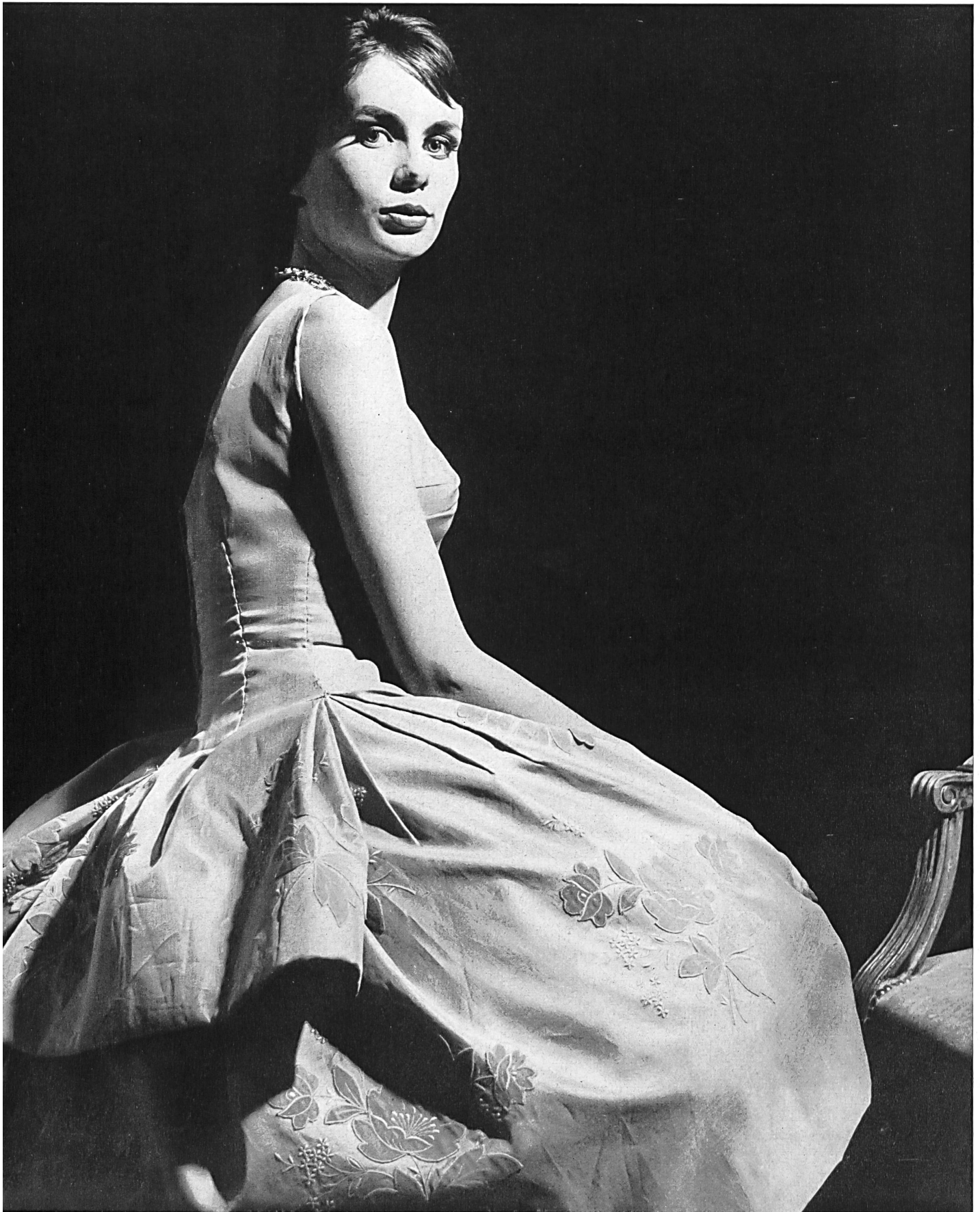
PIERRE CARDIN  
Soielaine « Miranda » de Reichenbach & Co., Saint-Gall  
Distribué par Montex, Paris



CARVEN

Broderie de velours découpée sur organdi de soie « Mimosa »  
de « NELO » J. G. Nef & Co. S. A., Hérissau

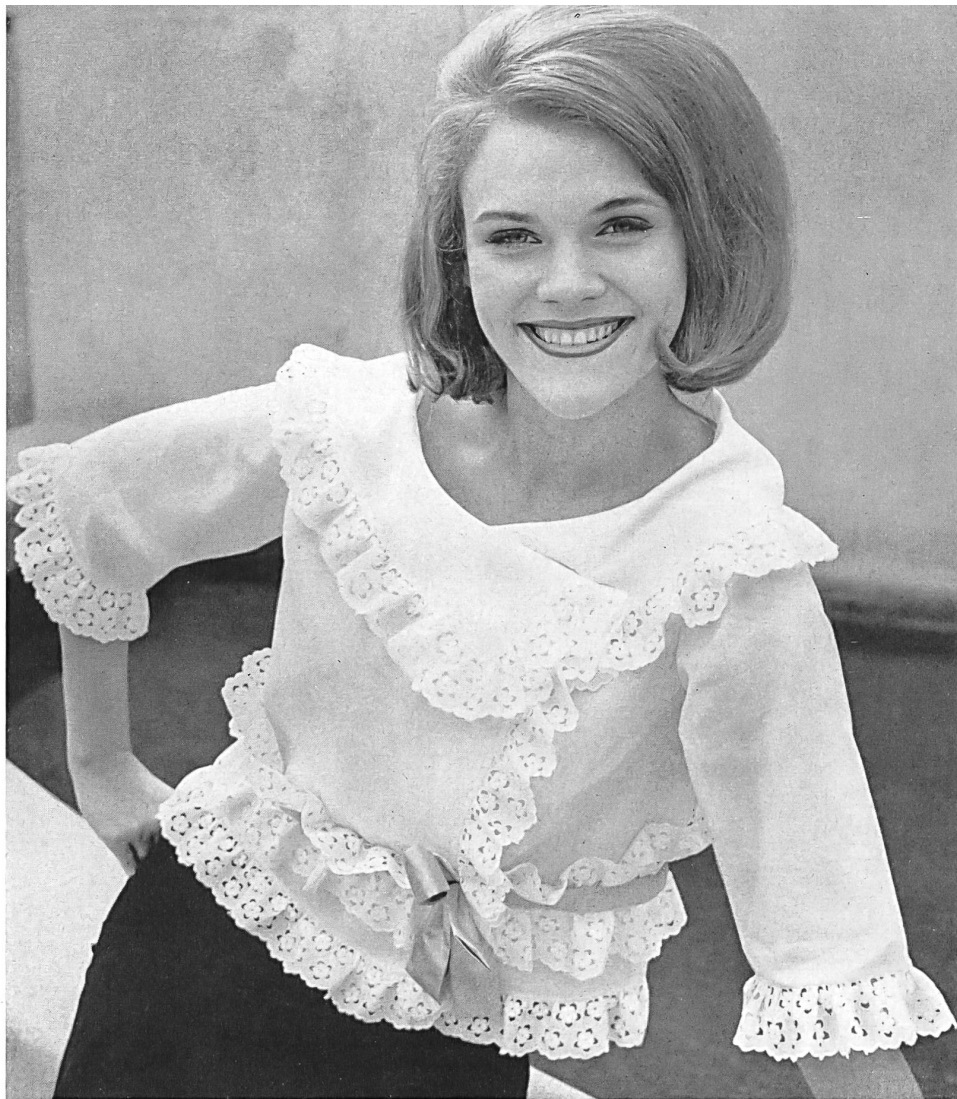
Photo Joseph Grove





PIERRE CARDIN  
Broderie de velours découpée sur organdi de soie « Mimosa »  
de « NELO » J. G. Nef & Co. S. A., Hérissau  
Photo Joseph Grove





CHRISTIAN DIOR  
(Boutique)  
Bande brodée de coton  
de A. Naef & Cie S. A., Flawil  
Photo Joseph Grove



CHRISTIAN DIOR  
(Boutique)  
Fine dentelle brodée  
de Walter Stark, Saint-Gall  
Photo Joseph Grove

CHRISTIAN DIOR  
(Boutique)  
Organdi de soie brodé,  
genre Gobelin,  
de Forster Willi & Co.,  
Saint-Gall  
Photo P. A. Constantin

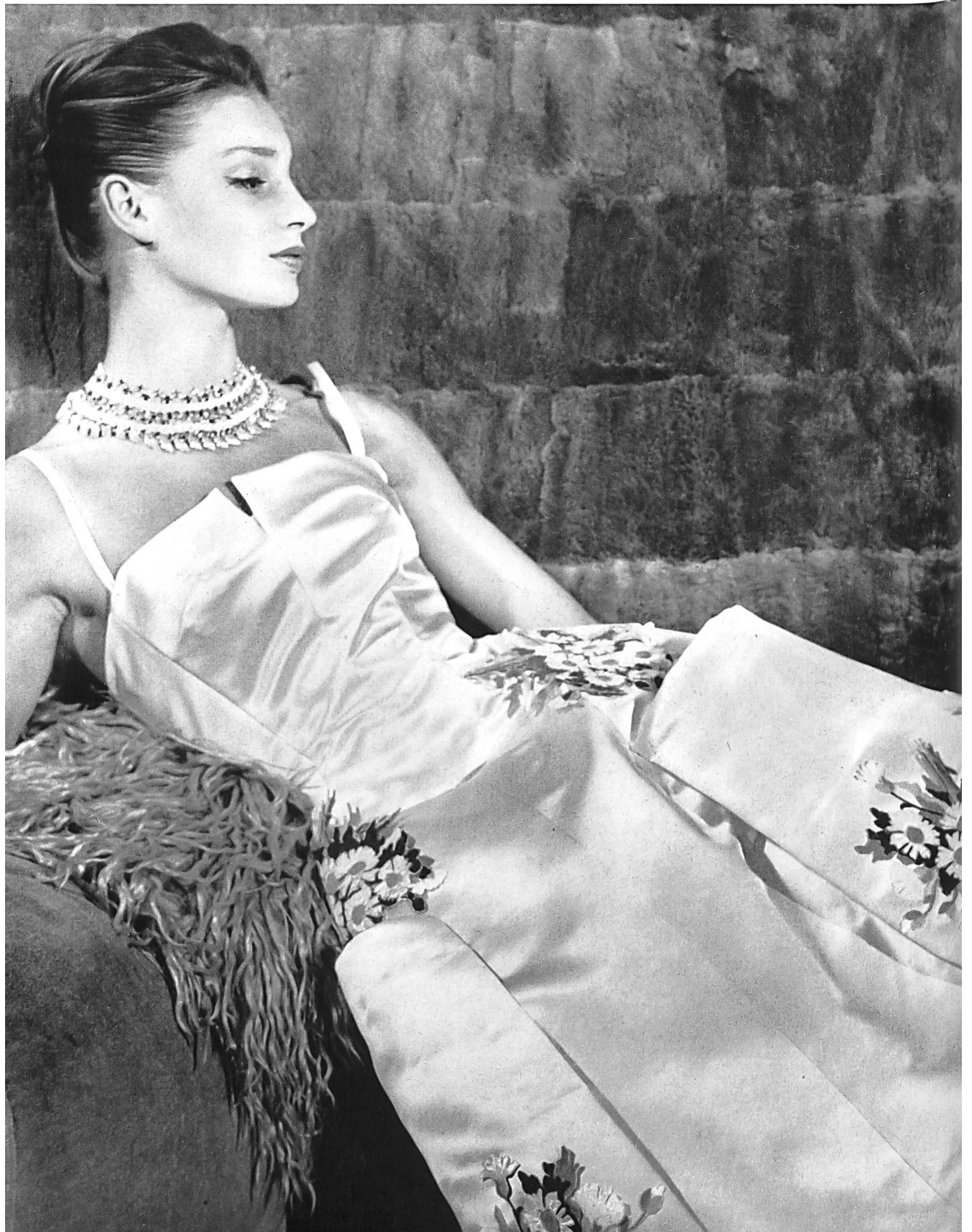




CARVEN

Broderie de laine en couleurs sur satin de soie « Grace »  
de « NELO » J.G. Nef & Co. S.A., Hérisau

Photo Joseph Grove





PIERRE CARDIN

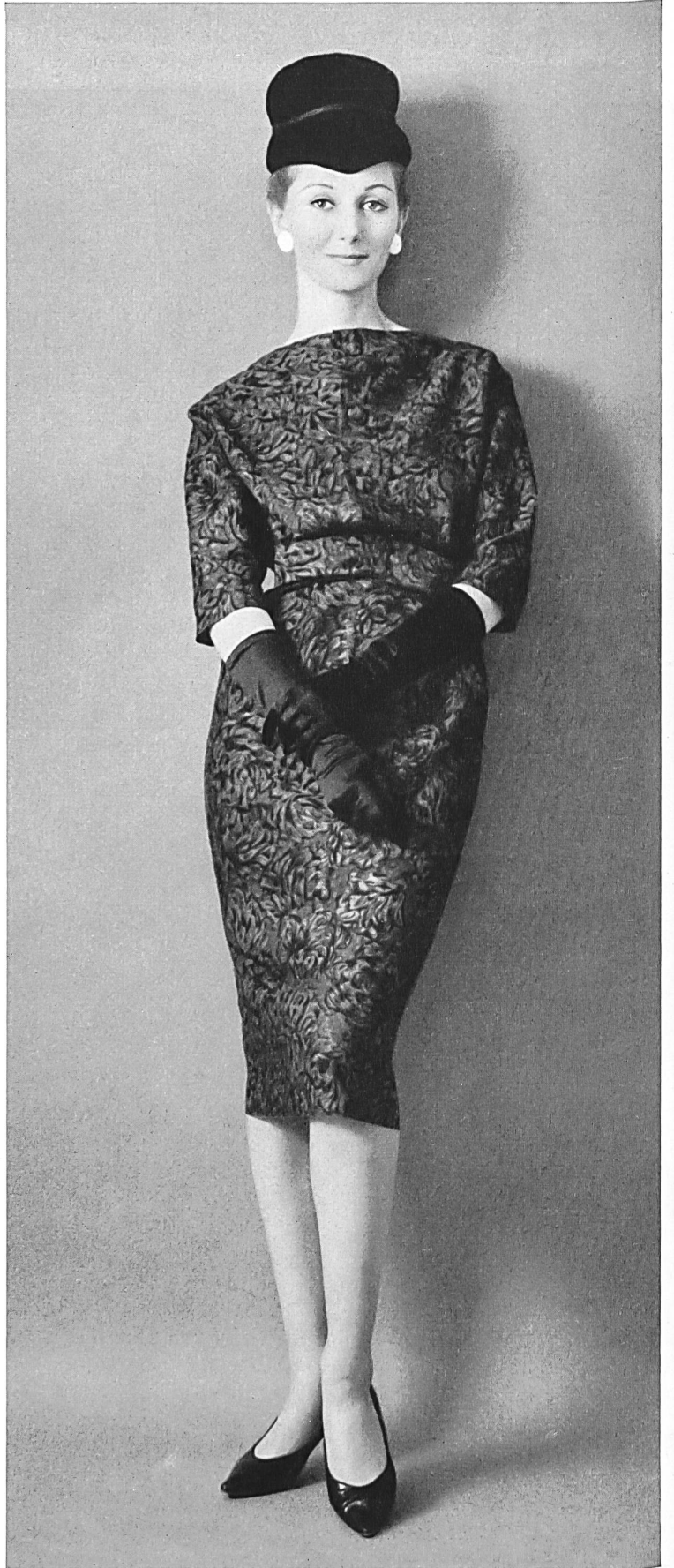
Broderie de velours découpée sur organdi de soie  
« Mimosa » de « NELO » J. G. Nef & Co. S.A.,  
Hérisau

Photo Joseph Grove





PIERRE CARDIN  
Soielaine « Miranda » de Reichenbach  
& Co., Saint-Gall  
Distribué par Montex, Paris



PIERRE CARDIN  
Tissu « Zingara » de Reichenbach & Co.,  
Saint-Gall  
Distribué par Montex, Paris

PIERRE CARDIN

Tissu «Lavinia» de Reichenbach & Co.,  
Saint-Gall  
Distribué par Montex, Paris

