

Créations suisses : tissus, mailles, modèles = Creaciones suizas : tejidos, malla, modelos = Swiss made with swiss materials = Schweizer Schöpfungen : Stoffe, Maschen, Modelle

Autor(en): [s.n.]

Objektyp: **Article**

Zeitschrift: **Swiss textiles [English edition]**

Band (Jahr): - **(1962)**

Heft 1

PDF erstellt am: **22.07.2024**

Persistenter Link: <https://doi.org/10.5169/seals-799469>

Nutzungsbedingungen

Die ETH-Bibliothek ist Anbieterin der digitalisierten Zeitschriften. Sie besitzt keine Urheberrechte an den Inhalten der Zeitschriften. Die Rechte liegen in der Regel bei den Herausgebern.

Die auf der Plattform e-periodica veröffentlichten Dokumente stehen für nicht-kommerzielle Zwecke in Lehre und Forschung sowie für die private Nutzung frei zur Verfügung. Einzelne Dateien oder Ausdrucke aus diesem Angebot können zusammen mit diesen Nutzungsbedingungen und den korrekten Herkunftsbezeichnungen weitergegeben werden.

Das Veröffentlichen von Bildern in Print- und Online-Publikationen ist nur mit vorheriger Genehmigung der Rechteinhaber erlaubt. Die systematische Speicherung von Teilen des elektronischen Angebots auf anderen Servern bedarf ebenfalls des schriftlichen Einverständnisses der Rechteinhaber.

Haftungsausschluss

Alle Angaben erfolgen ohne Gewähr für Vollständigkeit oder Richtigkeit. Es wird keine Haftung übernommen für Schäden durch die Verwendung von Informationen aus diesem Online-Angebot oder durch das Fehlen von Informationen. Dies gilt auch für Inhalte Dritter, die über dieses Angebot zugänglich sind.

Créations suisses:
Tissus — Mailles — Modèles
Swiss Made
with Swiss Materials

Creaciones suizas:
Tejidos — Malla — Modelos
Schweizer Schöpfungen:
Stoffe — Maschen — Modelle



HEER & CIE S. A.,
THALWIL
Alzora cloqué, laine/nylon
Modèle Hugo Brandeis S.A.,
Zurich
Photo Hans Matter



MAX KIRCHHEIMER FILS & CIE, ZURICH
Tissu — fabric — tejido — Gewebe
Modèle Cortesca A.-G., Zurich
Photo Tenca

MAX KIRCHHEIMER FILS & CIE, ZURICH
Tissu — fabric — tejido — Gewebe
Modèle Cortesca A.-G., Zurich
Photo Tenca



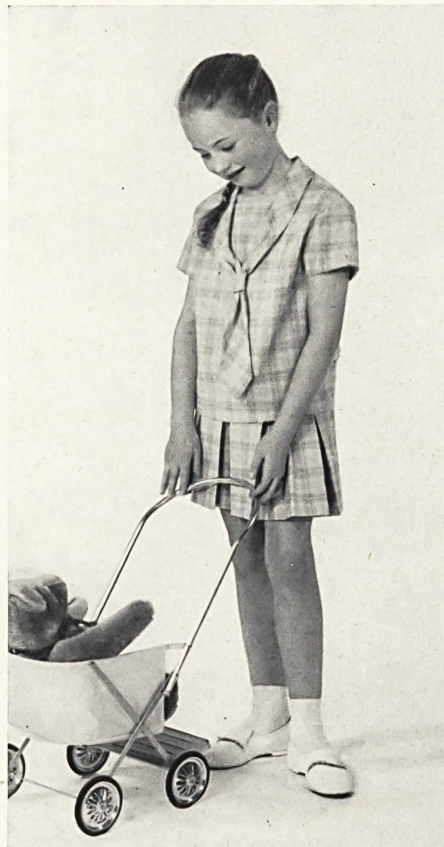


HEER & CIE S. A., THALWIL
Térylène (blouse et jupe)
Modèle « Fleurisse », Adolf Merz-Brand,
Herisau

HEER & CIE S. A., THALWIL
Térylène (blouse) et térylène/laine (jupe)
Modèle « Fleurisse », Adolf Merz-Brand,
Herisau



HEER & CIE S. A., THALWIL
Térylène/laine (blouse et jupe)
Modèle Leumann, Boesch & Cie S. A.,
Kronbühl



HEER & CIE S. A., THALWIL
Térylène/laine
Modèle Eugen Oertle & Cie, Saint-Gall



HEER & CIE S. A., THALWIL
 Shantung pure soie
 Imperméable de Dumas,
 Egloff S. A., Châtel-Saint-Denis
 Photo Lutz

HEER & CIE S. A., THALWIL
 Lucky Line, laine/térylène
 Modèle A. Kriemler-Schoch,
 Saint-Gall

HEER & CIE S. A., THALWIL
 Laine/térylène
 Modèle Paul Weibel A.-G., Gossau
 Photo Kurt Kohler/Lutz



HEER & CIE S. A., THALWIL
Crêpe Derby
Modèle R. Cafader & Co., Zurich
Photo Lutz

HEER & CIE S. A., THALWIL
Satin duchesse rayonne
Modèle Eugen Braunschweig A.-G.,
Zurich
Photo Lutz





REICHENBACH & CO.,
SAINT-GALL
Broderie sur jersey
Modèle « Herisa »,
Aebi & Cie S. A., Herisau
Photo Lutz





NEUBURGER & CO. S.A., SAINT-GALL

Batiste de couleur avec broderie anglaise et en relief.

Coloured batiste with raised and eyelet embroidery.

Batista en color con bordado inglés y en relieve.

Farbiger Batist mit Loch- und Reliefstickerei.

Modèle Willy Meyer S.A., Zurich

Photo Tenca



METTLER & CO. S.A., SAINT-GALL

Satin de coton Mincare imprimé.
 Mincare printed cotton satin.
 Satén de algodón Mincare estampado.
 Mincare Baumwollsatín, bedruckt.

Modèle Algo S.A., Zurich

Photo Rev



METTLER & CO. S.A., SAINT-GALL

Satin de coton Mincare imprimé.
 Mincare printed cotton satin.
 Satén de algodón Mincare estampado.
 Mincare Baumwollsatín, bedruckt.

Modèle Willy Meyer S.A., Zurich

Photo Rev

“Mincare” Joseph Bancroft & Sons Co. A.G., Zurich