

Printemps-été 1964

Autor(en): **[s.n.]**

Objektyp: **Article**

Zeitschrift: **Swiss textiles [English edition]**

Band (Jahr): - **(1964)**

Heft 3

PDF erstellt am: **22.07.2024**

Persistenter Link: <https://doi.org/10.5169/seals-798208>

Nutzungsbedingungen

Die ETH-Bibliothek ist Anbieterin der digitalisierten Zeitschriften. Sie besitzt keine Urheberrechte an den Inhalten der Zeitschriften. Die Rechte liegen in der Regel bei den Herausgebern. Die auf der Plattform e-periodica veröffentlichten Dokumente stehen für nicht-kommerzielle Zwecke in Lehre und Forschung sowie für die private Nutzung frei zur Verfügung. Einzelne Dateien oder Ausdrucke aus diesem Angebot können zusammen mit diesen Nutzungsbedingungen und den korrekten Herkunftsbezeichnungen weitergegeben werden. Das Veröffentlichen von Bildern in Print- und Online-Publikationen ist nur mit vorheriger Genehmigung der Rechteinhaber erlaubt. Die systematische Speicherung von Teilen des elektronischen Angebots auf anderen Servern bedarf ebenfalls des schriftlichen Einverständnisses der Rechteinhaber.

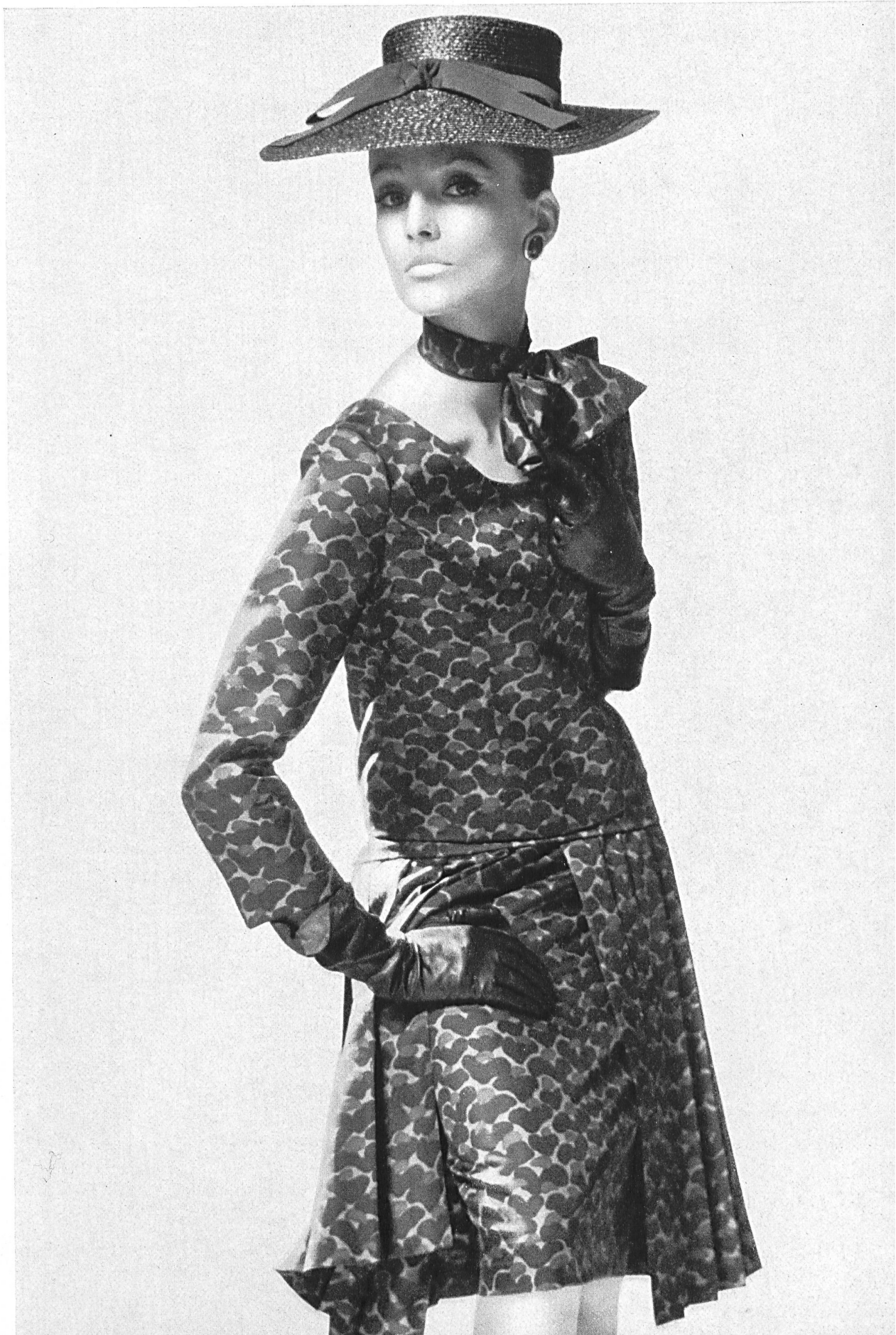
Haftungsausschluss

Alle Angaben erfolgen ohne Gewähr für Vollständigkeit oder Richtigkeit. Es wird keine Haftung übernommen für Schäden durch die Verwendung von Informationen aus diesem Online-Angebot oder durch das Fehlen von Informationen. Dies gilt auch für Inhalte Dritter, die über dieses Angebot zugänglich sind.

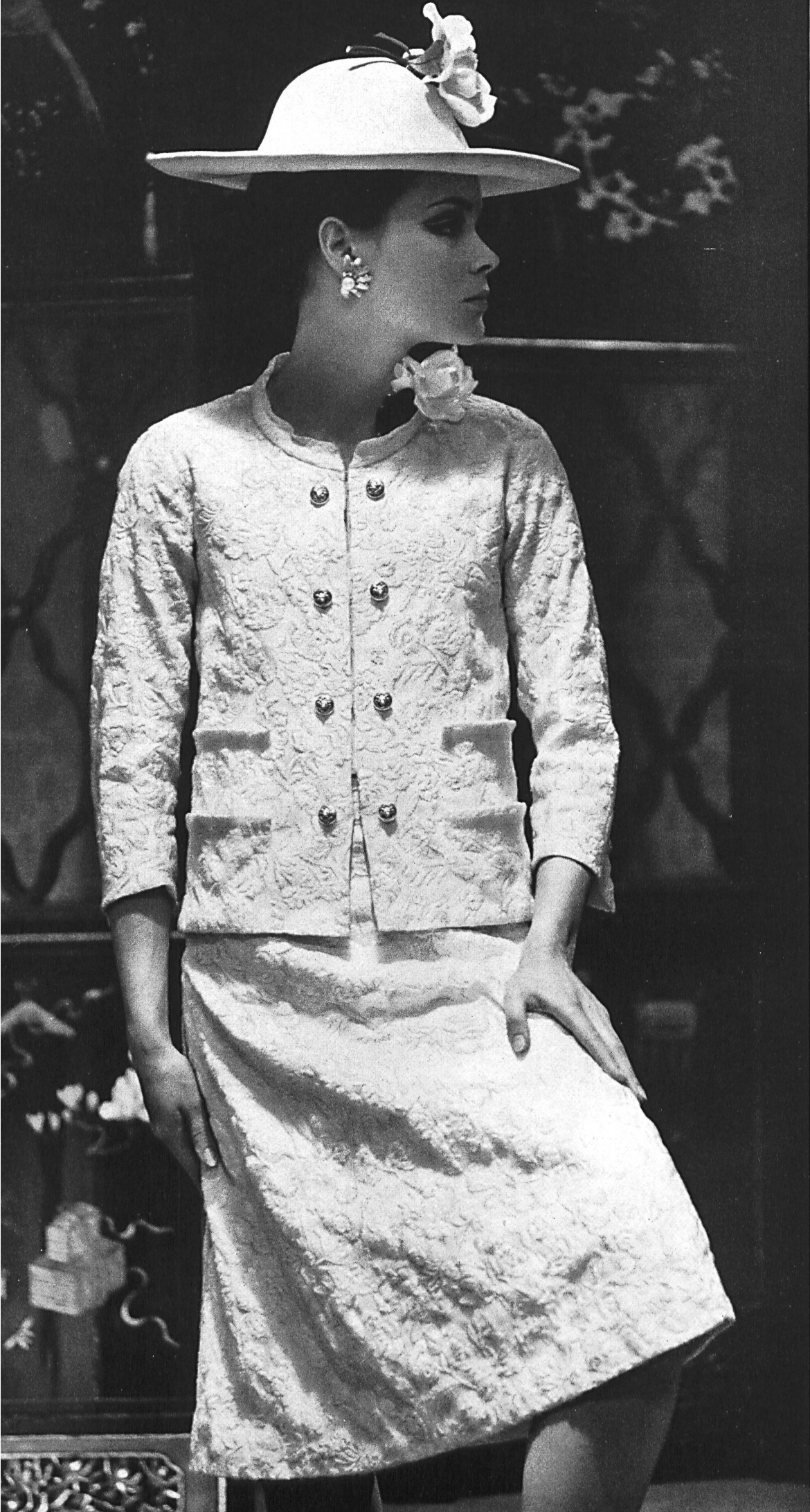
PRINTEMPS — ÉTÉ 1964

Dans les collections: les nouveautés de Zurich

MODÈLES EXCLUSIFS — REPRODUCTION INTERDITE



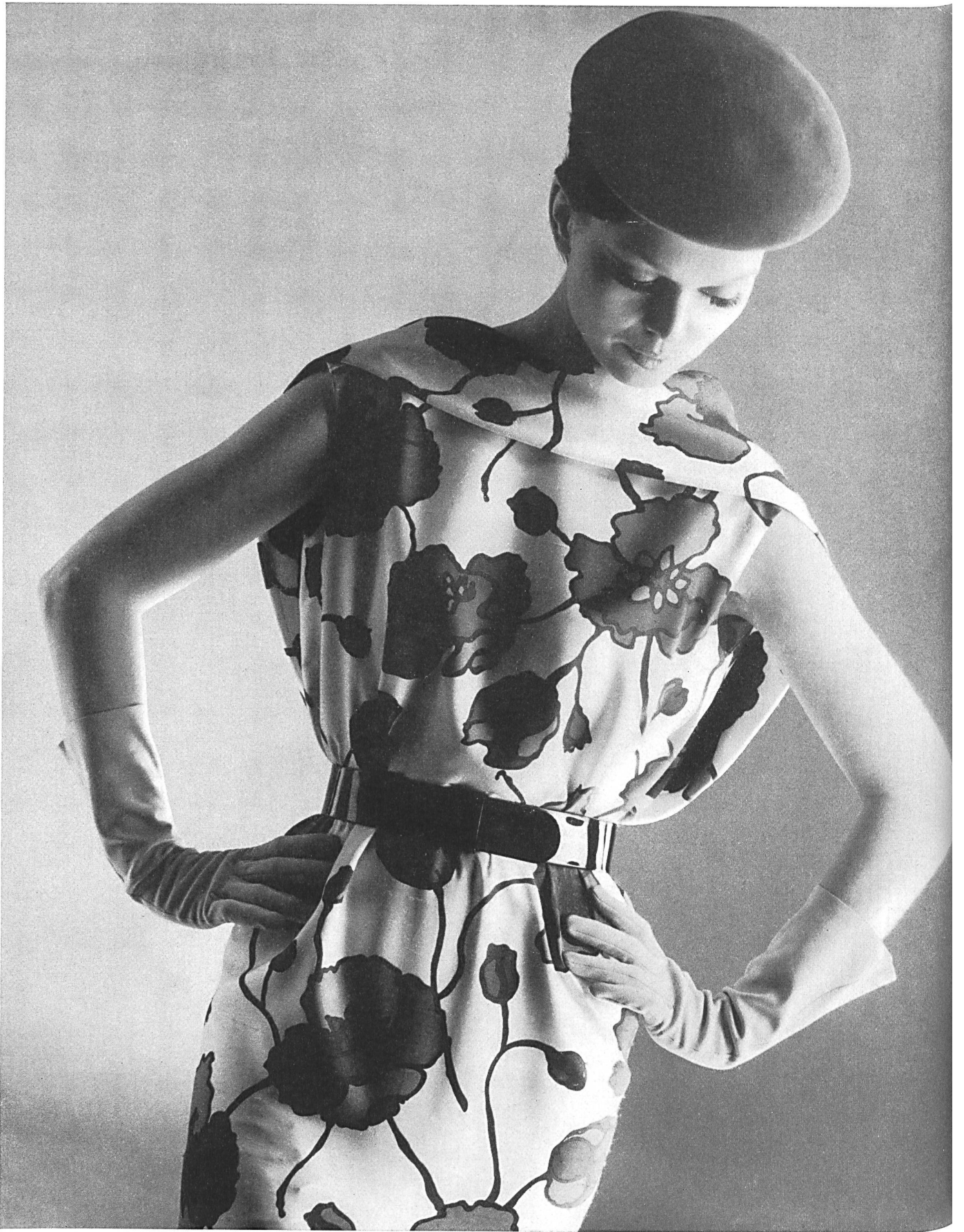
YVES SAINT-LAURENT
Twill shantung «Dauphine» de
L. Abraham & Cie,
Soieries S.A., Zurich
Photo Kublin



CHANEL
Lin «Rosco brodé» de
L. Abraham & Cie,
Soieries S. A., Zurich
Photo Delaney

CHANEL
Crêpe «Charleston imprimé» de
L. Abraham & Cie,
Soieries S. A., Zurich
Photo Delaney





PIERRE CARDIN
Soie imprimée «Graziella» des Tissages
de Soieries Naef Frères S.A., Zurich

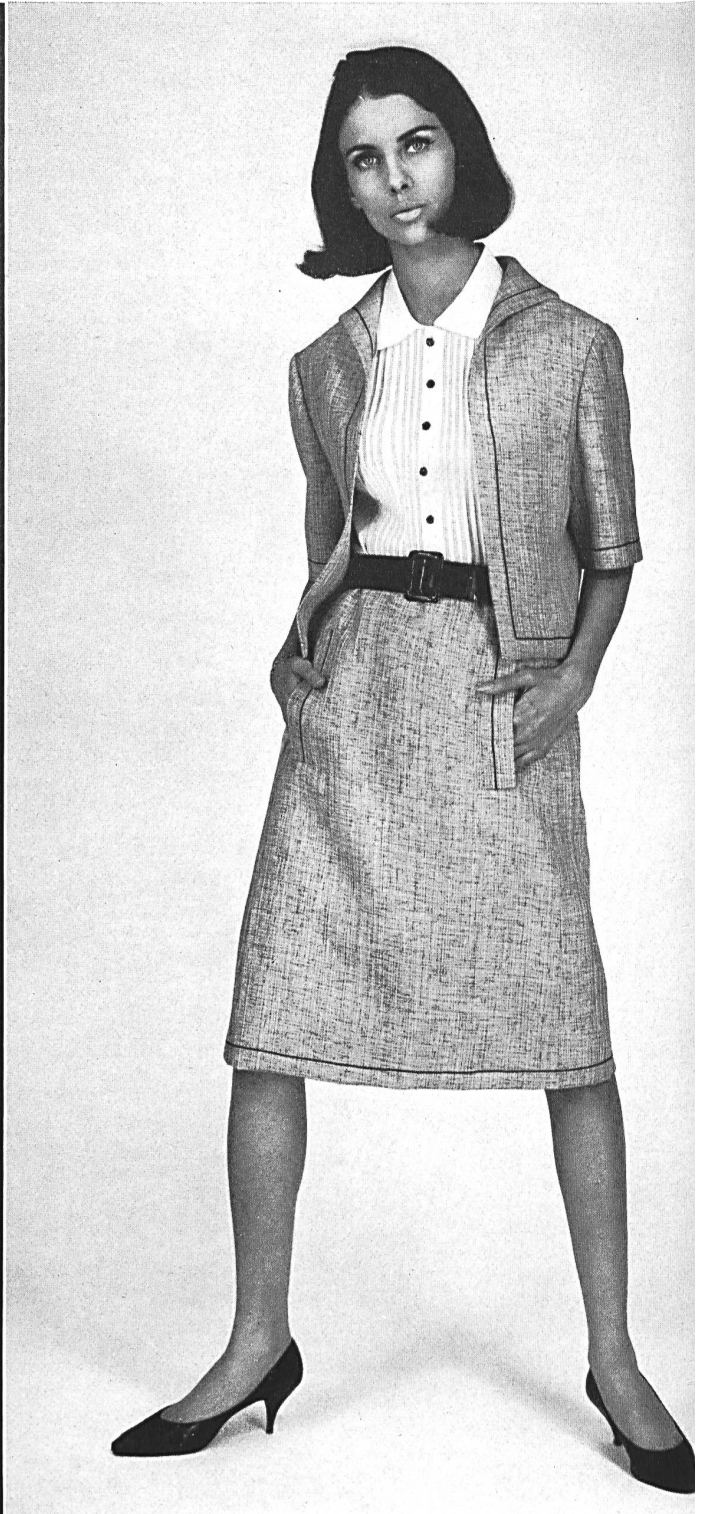


PIERRE CARDIN
Fibrane «Shetty Ayour» des Tissages
le Soieries Naef Frères S.A., Zurich
Photo Studio Mac Mahon



HERMES

Soie naturelle 100% «Shanseta»
de Robt. Schwarzenbach & Co., Thalwil



CHRISTIAN DIOR
(Boutique)

Toile «Copacabana» de la
S.A. Stünzi Fils, Horgen



FERRERAS

Nanking «Lascara» de Weisbrod-Zürcher S.A.

Hausen a. A.

Photo Georges Saad

Dans les collections: les nouveautés de Saint-Gall

MODÈLES EXCLUSIFS — REPRODUCTION INTERDITE



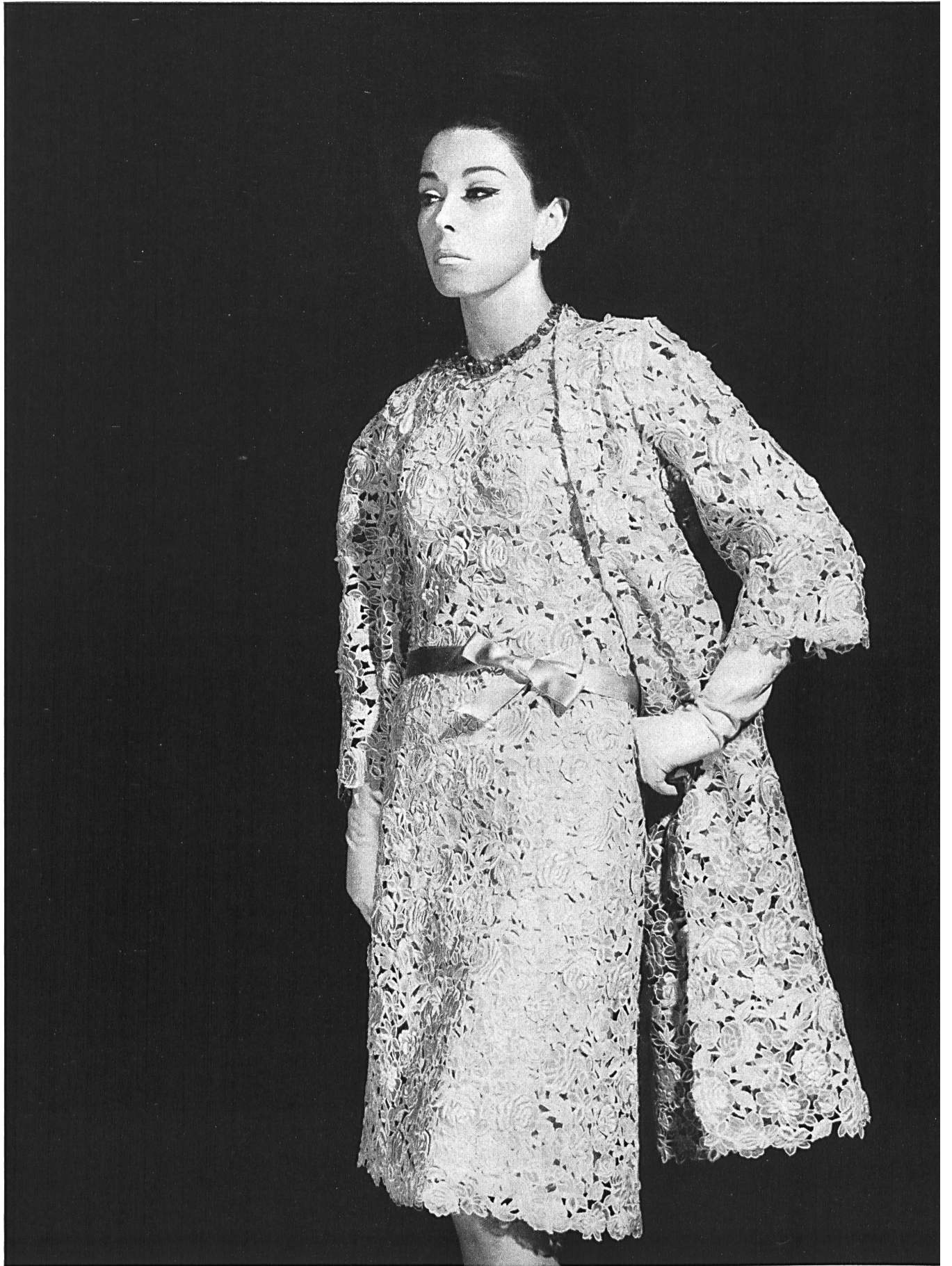
JEAN PATOU
Franges de guipure de A. Naef & Cie S. A.,
Flawil/Saint-Gall
Grossiste à Paris: Robert Burg & Cie
Photo Joseph Grove



JACQUES GRIFFE
Guipure rose très mode de Union S.A.,
Saint-Gall
Grossiste à Paris: Robert Burg & Cie
Photo: Joseph Grove



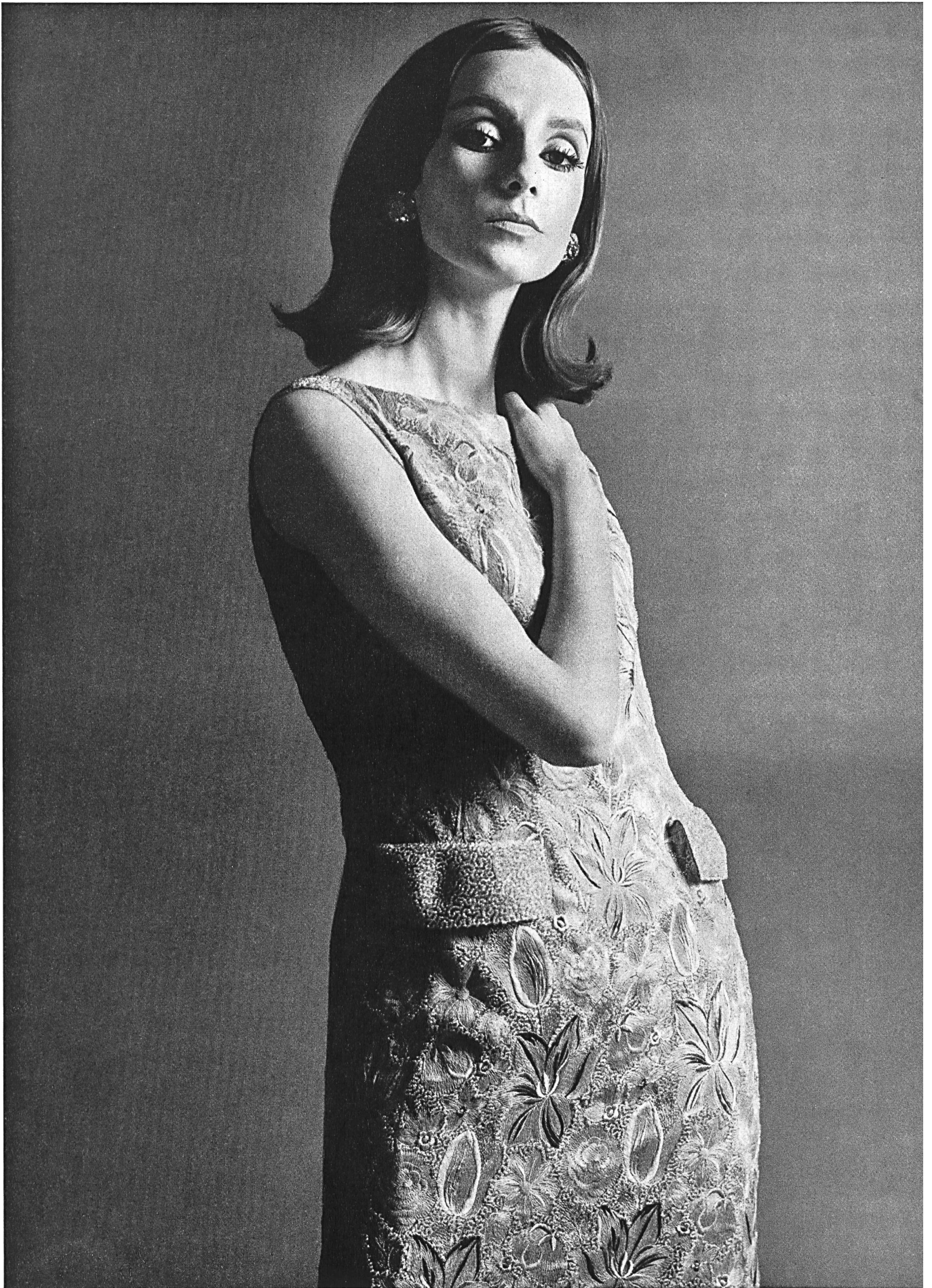
PIERRE BALMAIN
Laize de tulle avec application
de fleurs de Forster Willi & Co
Saint-Gall
Photo Joseph Grove



BALENCIAGA
Photo Joseph Grove



HUBERT DE GIVENCHY
Photo Joseph Grove



FERRERAS

Laize brodée sur organdi de soie de Forster Willi & Co., Saint-Gall
Grossiste à Paris: Les Tisseurs B et M
Photo Rév



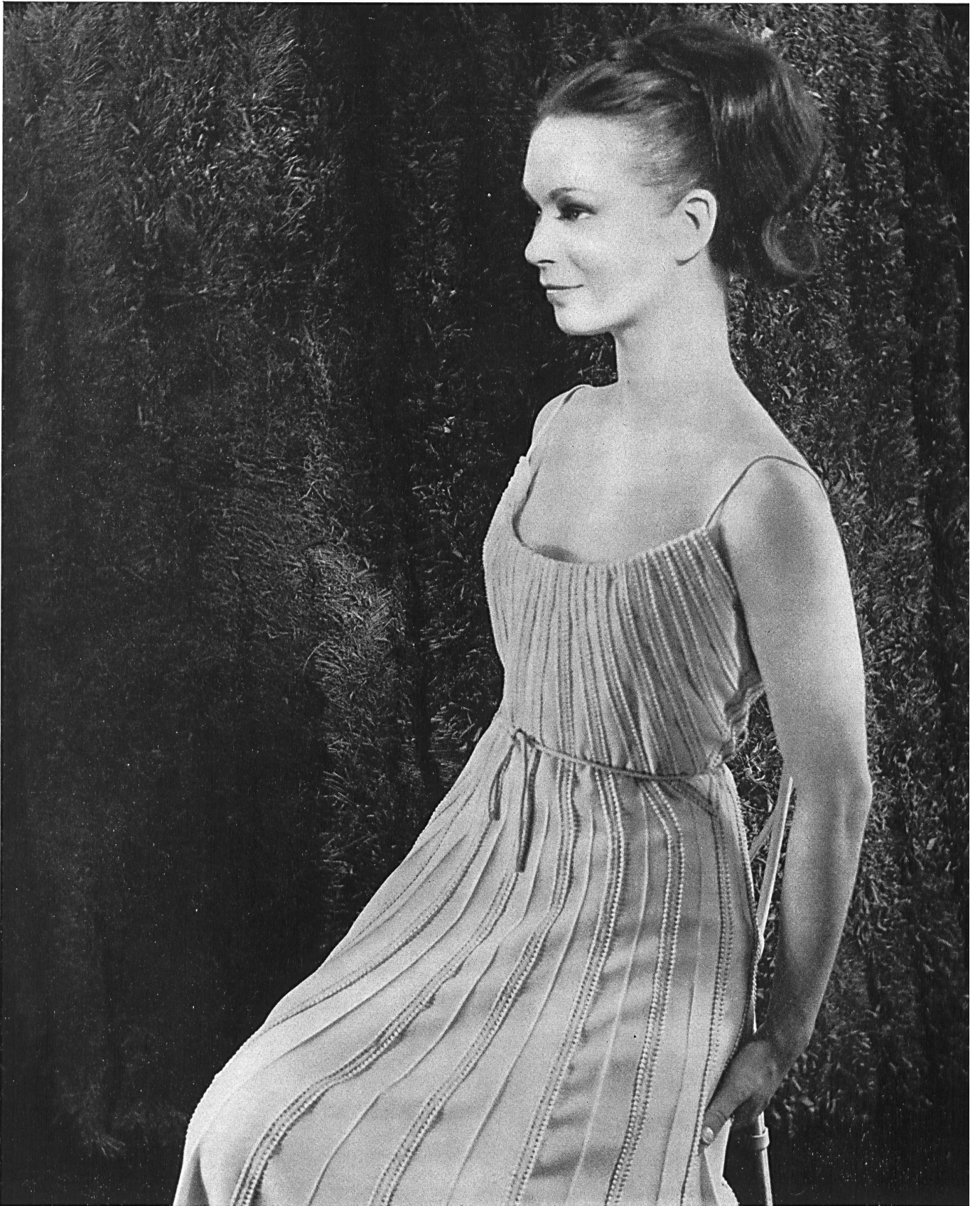
HUBERT DE GIVENCHY
Photo Joseph Grove



JACQUES HEIM
Applications de guipure sur crêpe de soie de Union S.A., Saint-Gall
Grossiste à Paris: Robert Burg & Cie
Photo Joseph Grove



HUBERT DE GIVENCHÉ
Photo Joseph Grove



JACQUES HEIM
Petits galons de guipure appliqués de A. Naef & Cie S.A.,
Flawil/Saint-Gall
Grossiste à Paris : Robert Burg & Cie
Photo Joseph Grove



GUY LAROCHE

Applications de guipure découpée sur tulle de Union S.A., Saint-Gall
Grossiste à Paris : Pierre Brivet S. à r. l.
Photo Rév

CARVEN

Guipure de Forster Willi & Co., Saint-Gall
Grossiste à Paris : Pierre Brivet S. à r. l.
Photo Rév



PIERRE CARDIN

Guipure à fleurs superposées de A. Naef & Cie S. A.,

Flawil/Saint-Gall

Grossiste à Paris : Robert Burg & Cie

Photo Joseph Grove

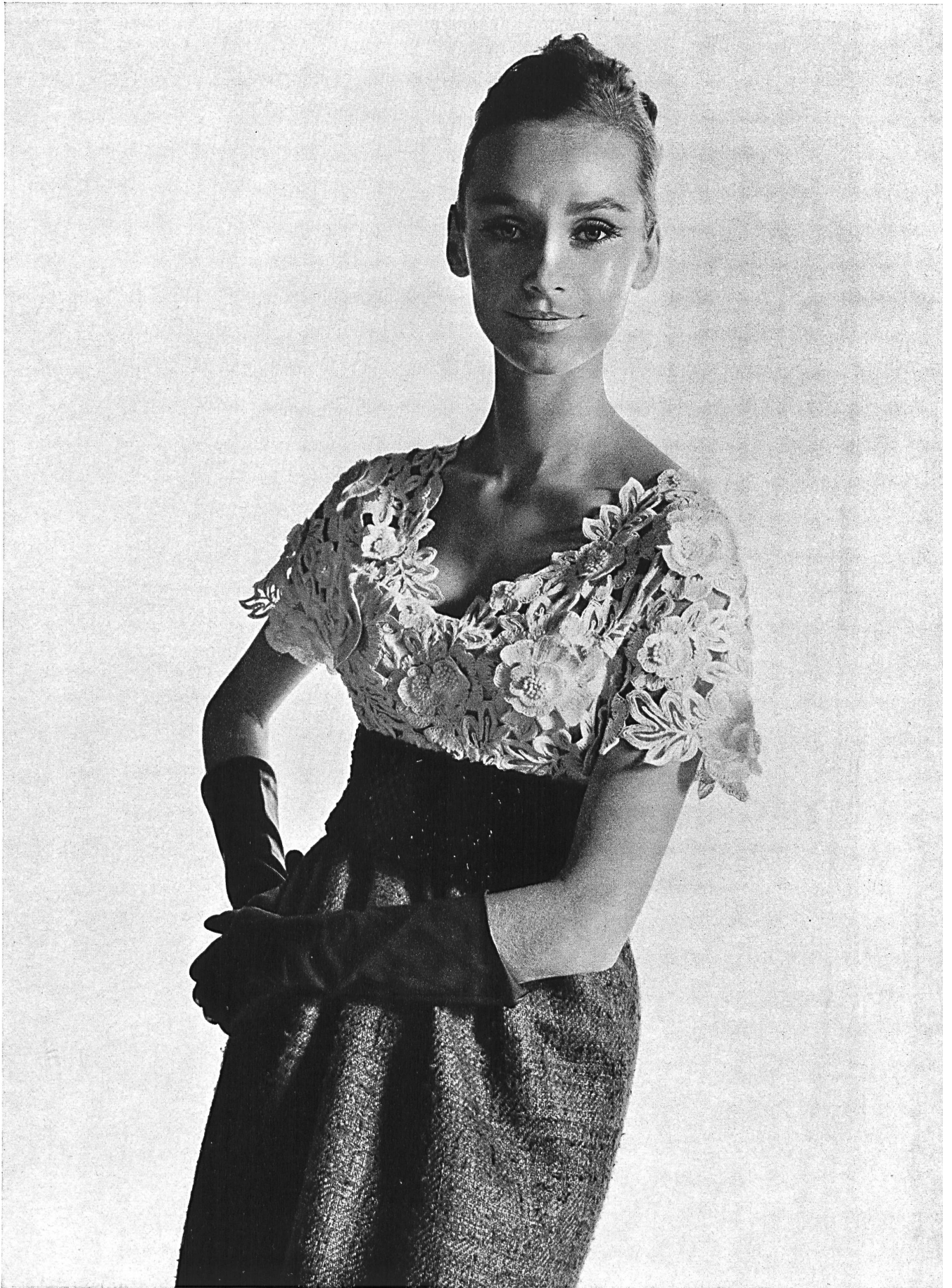




JACQUES HEIM
Galon en tulle fantaisie avec fleurs superposées de A. Naef & Cie S. A.,
Flawil/Saint-Gall
Grossiste à Paris : Robert Burg & Cie
Photo Joseph Grove



PIERRE BALMAIN
Applications de guipure de Union S. A., Saint-Gall
Photo Rév



FERRERAS
Applications de broderie macramé sur tulle de Union S. A., Saint-Gall
Grossiste à Paris : Pierre Brivet S. à r. l.
Photo Rév



JACQUES HEIM
Guipure de Forster Willi & Co., Saint-Gall
Grossiste à Paris : Robert Burg & Cie
Photo Joseph Grove



CASTILLO

Broderie genre gobelin de Forster Willi & Co., Saint-Gall
Grossiste à Paris : Robert Burg & Cie
Photo Joseph Grove

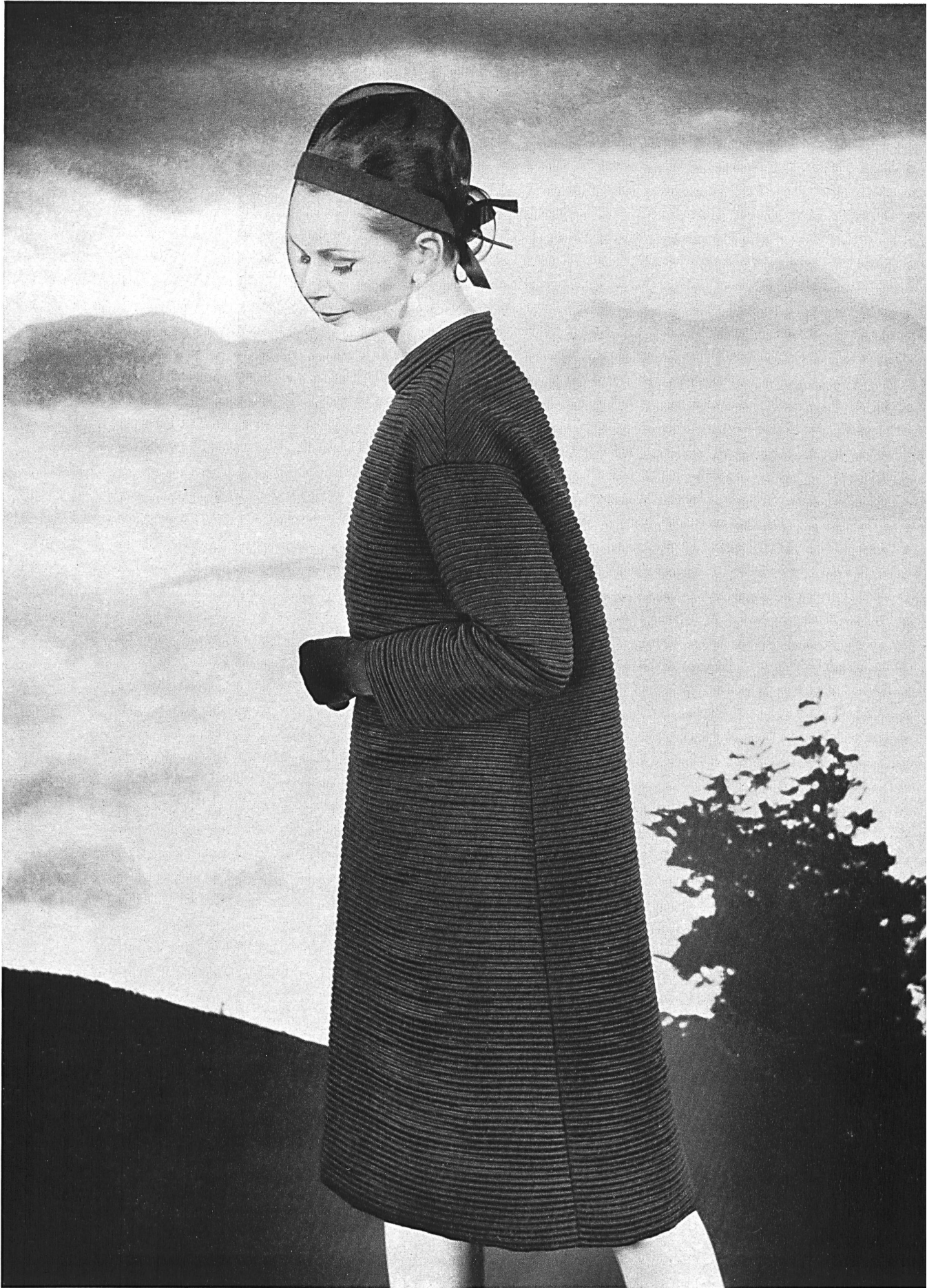


GUY LAROCHE

Jacquard piqué « Nelo », 96% coton et 4% Crylor de J. G. Nef & Co. S. A.

Hérisau

Photo Joseph Grove



NINA RICCI
Broderie coton sur organdi de Jacob Rohner S. A.,
Rebstein/Saint-Gall
Grossiste à Paris : Robert Burg & Cie
Photo Joseph Grove



CARVEN
Broderie découpée
et appliquée sur organdi
et tulle point d'esprit
de Union S.A., Saint-Gall
Grossiste à Paris :
Robert Burg & Cie
Photo Joseph Grove

JEAN PATOU
Guipure de
Forster Willi & Co.,
Saint-Gall
Grossiste à Paris :
Robert Burg & Cie,
Photo Joseph Grove

