

Tejidos nuevos

Autor(en): **[s.n.]**

Objektyp: **Article**

Zeitschrift: **Textiles suizos [Edición español]**

Band (Jahr): - **(1945)**

Heft 3

PDF erstellt am: **21.07.2024**

Persistenter Link: <https://doi.org/10.5169/seals-797927>

Nutzungsbedingungen

Die ETH-Bibliothek ist Anbieterin der digitalisierten Zeitschriften. Sie besitzt keine Urheberrechte an den Inhalten der Zeitschriften. Die Rechte liegen in der Regel bei den Herausgebern.

Die auf der Plattform e-periodica veröffentlichten Dokumente stehen für nicht-kommerzielle Zwecke in Lehre und Forschung sowie für die private Nutzung frei zur Verfügung. Einzelne Dateien oder Ausdrucke aus diesem Angebot können zusammen mit diesen Nutzungsbedingungen und den korrekten Herkunftsbezeichnungen weitergegeben werden.

Das Veröffentlichen von Bildern in Print- und Online-Publikationen ist nur mit vorheriger Genehmigung der Rechteinhaber erlaubt. Die systematische Speicherung von Teilen des elektronischen Angebots auf anderen Servern bedarf ebenfalls des schriftlichen Einverständnisses der Rechteinhaber.

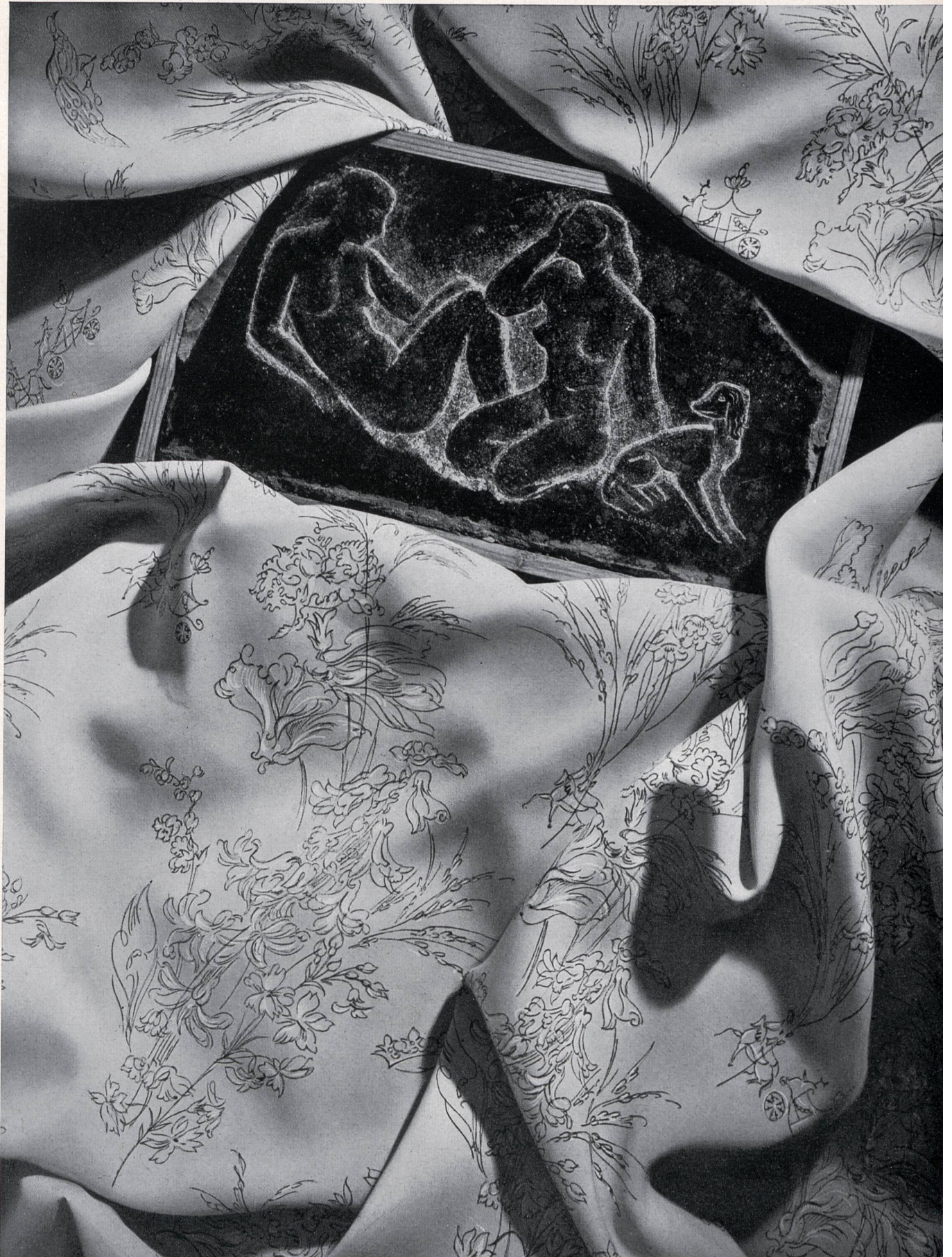
Haftungsausschluss

Alle Angaben erfolgen ohne Gewähr für Vollständigkeit oder Richtigkeit. Es wird keine Haftung übernommen für Schäden durch die Verwendung von Informationen aus diesem Online-Angebot oder durch das Fehlen von Informationen. Dies gilt auch für Inhalte Dritter, die über dieses Angebot zugänglich sind.

TEJIDOS NUEVOS

Reichenbach & Cie, St-Gall.

Nuevos estampados de crepe Bemberg y Viscose, para lencería lavable; artículos « RECOVERA » y « RECOVILA ».






Tissages de soieries ci-devant Näf Frères S. A., Zurich.
Crepe « MAROCCO » de rayón.

S. J. Bloch Fils & Cie S. A., Zurich.
Crepe « ONDINE » estampado.
S. T. Studio.



L. Abraham & Cie,
Soieries S. A., Zurich.
Crepe « LAVALTA »
estampado.



Stehli & Cie, Zurich.

Nouveautés en effets de tissage sur rayonne.
Rayon novelties with woven effects.
Novedades en efectos de tejeduría sobre rayón.
S. T. Studio.



Julius Stitzel, Zurich.

Tejidos de seda, rayón y fibrana, lisos
y estampados.

Atelier Rieser.

Palma & Cie, Zurich

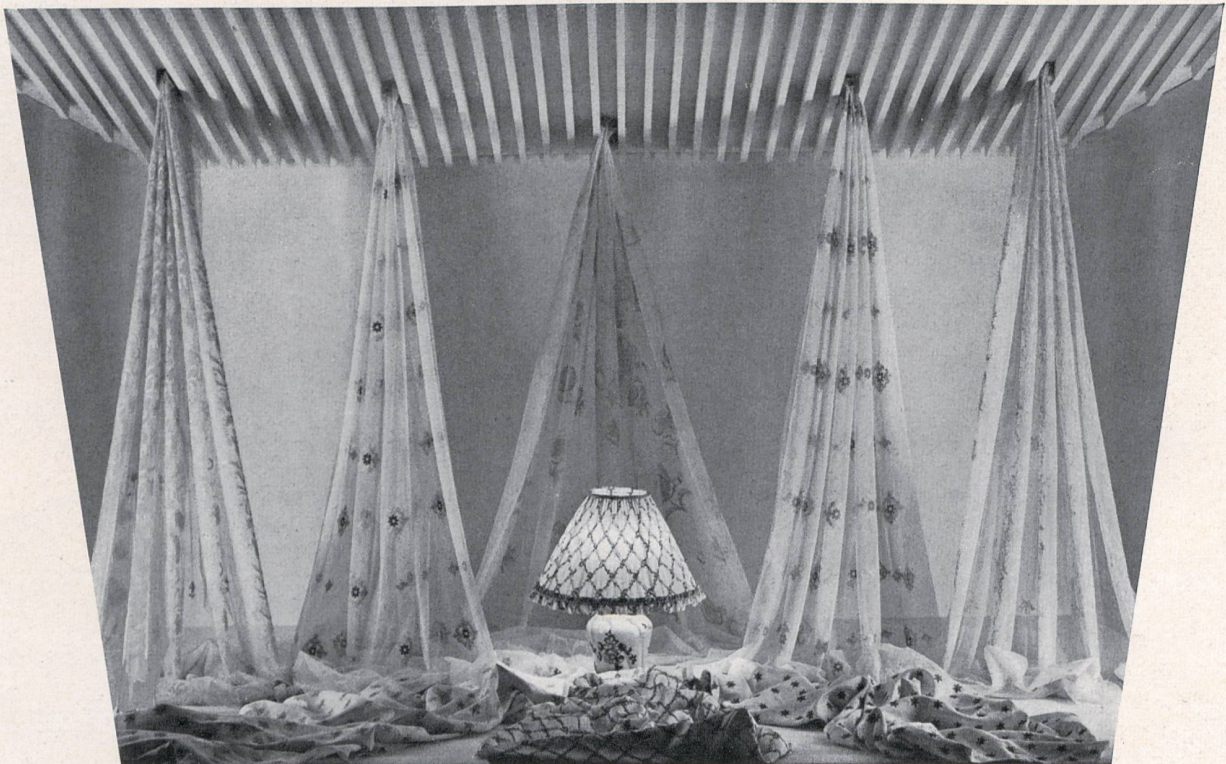
Para la próxima estación, esta casa presenta, como de costumbre, telas para la decoración y tapetes con dibujos muy hermosos, en variaciones que denotan gusto muy certero.

Se ven, entre otros, decorados que ilustran con vivacidad las maravillas de las cuatro estaciones. Las telas estampadas, para las cuales han escogido matices que salen de lo común y de las combinaciones de tintas muy complicadas, pueden competir, en materia de arte, de fineza y de gusto, con los tapices bordados.

El esmero en la ejecución, la variedad de colores y de dibujos son la preocupación constante de la Casa, que no pone en venta sino las piezas que puede garantizar enteramente. Las telas Palma deben su reputación a motivos muy precisos, y esta marca ha alcanzado, en el transcurso de los años, un valor realmente simbólico. No basta con decir que los dibujos son escogidos con el mayor cuidado, después de un estudio completo de las tendencias de la moda, sino que hay que señalar también que este esmero se manifiesta por realizaciones comerciales que satisfacen las exigencias más severas, tocante a la matización, tan refinada, y al buen gusto... Por lo demás, la Casa tiene asentada la reputación, desde unos 30 años, de entregar sólo productos sin igual por lo que respecta a la calidad de las materias usadas y de la bienfactura.

La belleza de un dibujo de calidad está determinada por formas y colores indiscutibles, que perfeccionan por mejoramientos continuos, y que dan a las viviendas que adornan un soplo de vida y atmósfera calurosa. La Casa Palma dispone de una gama completa de tonos, discretos o vivos. Presenta telas estampadas y bordadas de motivos abstractos, así como otros, propios para crear ciertos ambientes e intimidades.

Su actividad se inspira de una experiencia de muchos años, de los deseos de la clientela y de la situación momentánea del mercado.



Bordados Palma



Tejidos Palma.
S. T. Studio.



Haas & Cie, Zurich.
Crêpe mat imprimé,
100 % rayonne.
Mat printed crêpe, 100%
rayon.
Crepe mate estampado,
100 % rayón.
S.T. Studio.



Enderle S. A., Zurich.
Tissus pour robes.
Fabrics for ladies' dresses
Tejidos para vestidos.



Weisbrod-Zürcher Söhne,
Hausen a. A.
Tejidos de «seda pura».

Los dos listados son crepes lavables para el deporte y la tarde. Los dibujos estampados a mano, son telas de seda para blusas. En lo bajo, se



A. Huber & Cie, Gossau.

Telas para el mueblaje y la decoración.

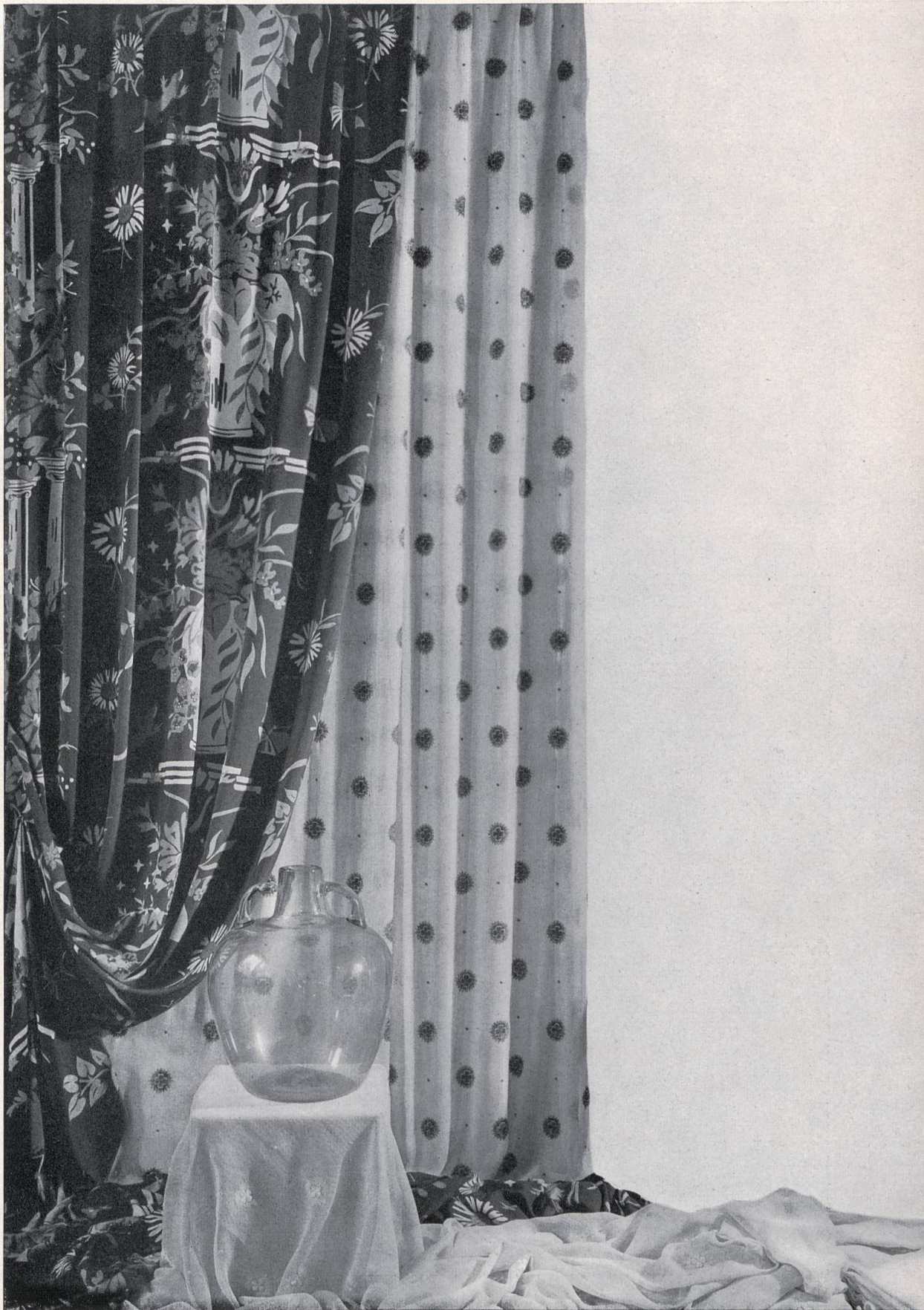
Photo Droz.

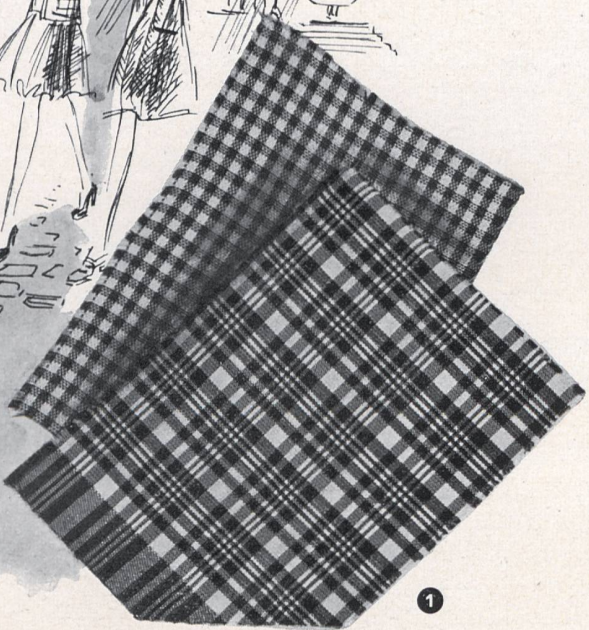
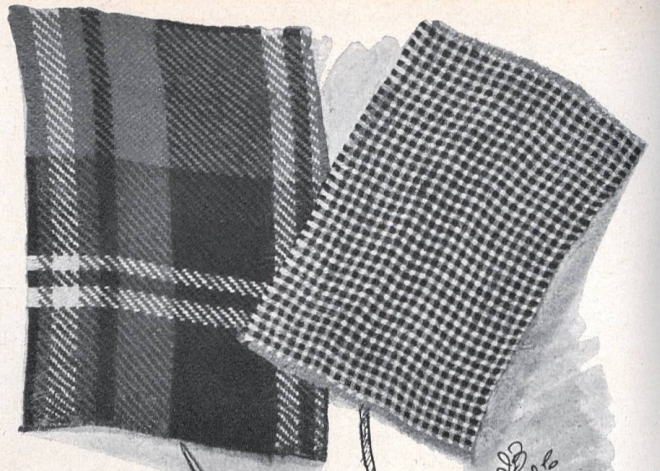
Albert Geser S. A., St-Gall.

Tissus pour rideaux.

Curtain fabrics.

Tejidos para cortinas.





1

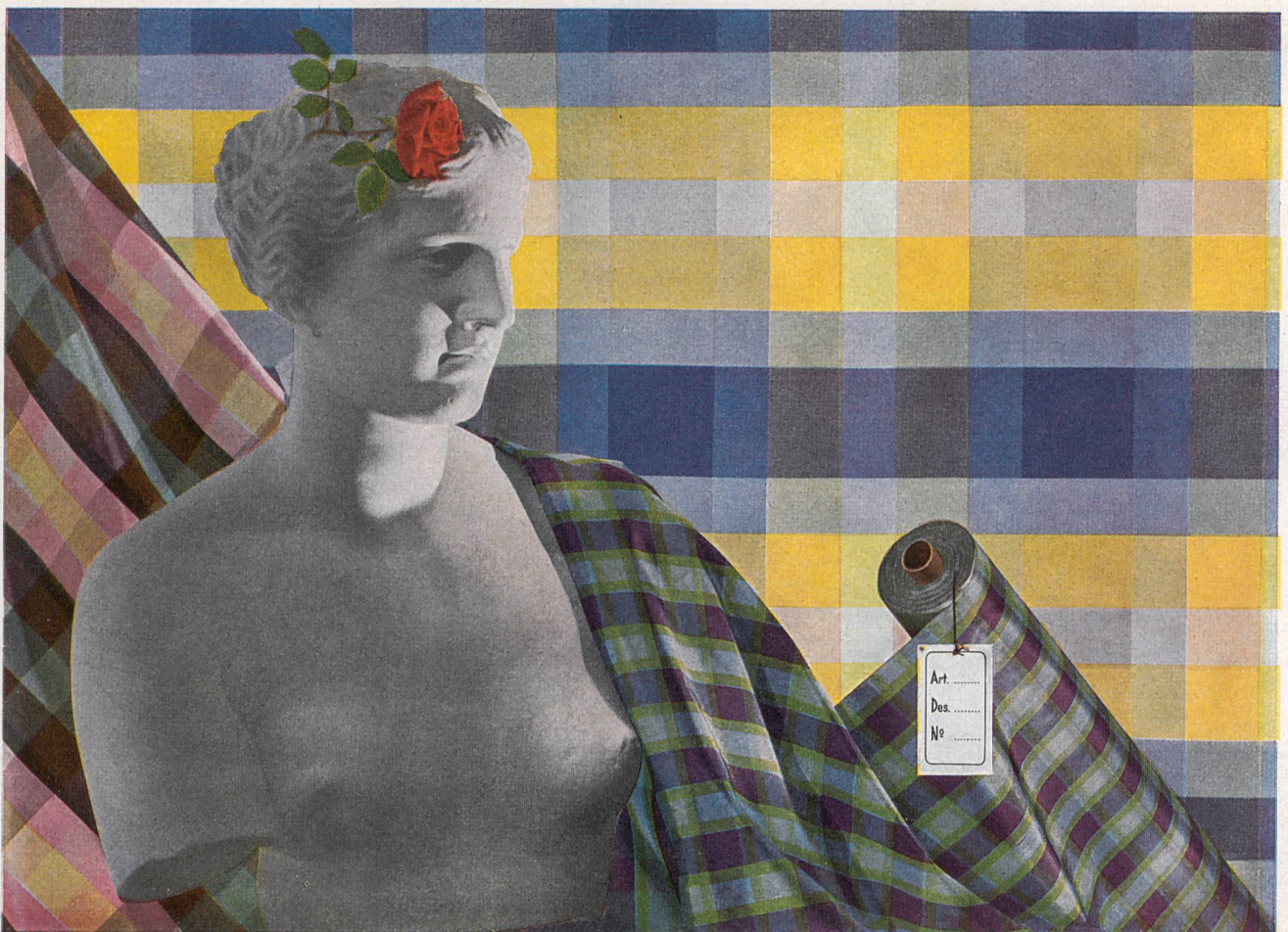
H. Leemann & Cie S. A., Zurich.

- 1 Tejidos para paraguas, de rayón, seda y seda y rayón.
- 2 Tejidos para vestidos, de fibrana, rayón y seda.

Atelier Theo Schwarz.



2



Rudolf Brauchbar & Cie, Zurich.

Novedades de otoño, en tafetán y «poult» escocés de seda al acetato.

Photo Wolgensinger.



H. Gut & Cie S. A., Zurich.

Novedades de otoño.

1. Rico « Cloqué ».

2. « Duchesse Ballet ».

3. Terciopelo muaré.

Falla « gros grain ».

« Poulx » de seda, liso y estampado.

Atelier Theo Schwarz.

①

②

③



**Baumann-Grütter Söhne,
Langenthal.**

Manteles de mesa al metro o
confeccionados.

Photo Droz.



**Wm. Schroeder & Cie S. A.,
Zurich.**

Tejidos para corbatas.
S. T. Studio.



Tissage Sirnach, Sirnach.

Popelina y céfiro para pija-
mas.

Photo Diem.

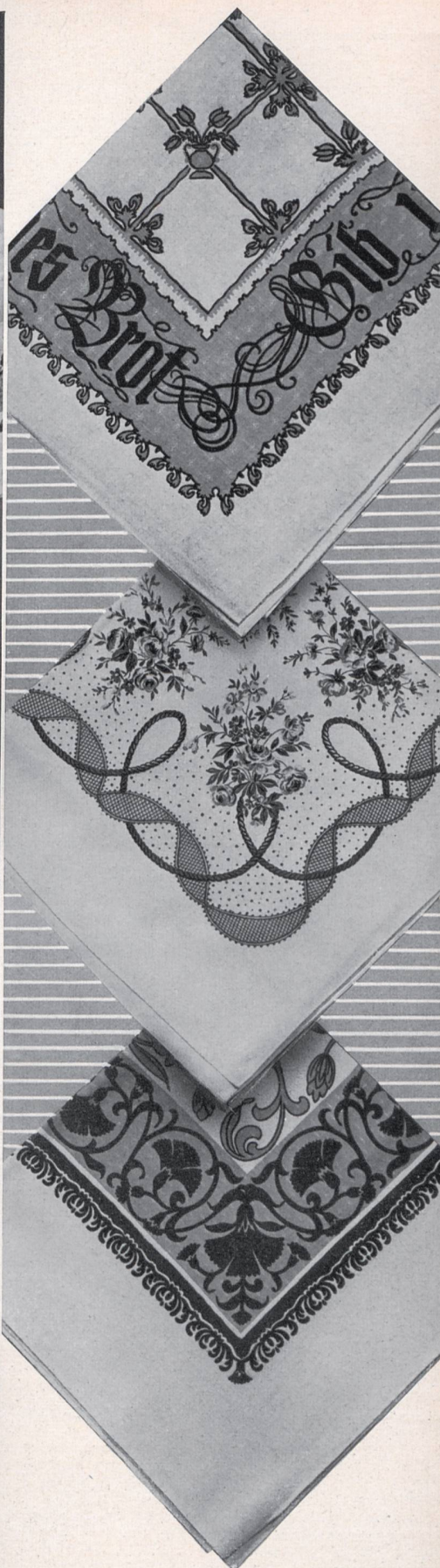


Wagner & Cie, Gelterkinden.

« LINCO », rayón de cali-
dad, tejido en color.

Tejidos losos y estampados,
rayón y fibrana.

S. T. Studio.



Winzler, Ott & Cie S. A., Weinfelden.

Tapis de table imprimés à la main, marque « WOCO », en tissus mi-fil ou crêpe, solides à la cuisson et à la lumière.
Hand-printed « WOCO » table-cloths, in half-linen and crêpe mixture, boiling and light fast.

Tapetes estampados a mano, marca « WOCO », de tejidos semihilo o crepe, resistentes a la colada y a la luz.

S. T. Studio.

Mettler & Cie S. A.,
St-Gall.

Shantung « LINETTA » de
fibrana.

S. T. Studio.

Schlegel & Cie, Bâle.

« MIROTEX », tela viscosa
lavable.

S. T. Studio.



J. & A. Gardiol, Genève.
« Cloqués » y tejidos
labrados.



Appenzeller-Herzog & Cie, Staefa/Zurich.

Tejidos « ARMITA » para camisas, pijamas y blusas.

S. T. Studio.

Société anonyme A. & R. Moos, Weisslingen.
Tejidos para la decoración, estampados o Jacquard.
Franela cuadriculada «LANELLA», de fibrana, sanforizada.
S. T. Studio.





Filtex S. A., St-Gall.

Tejido estampado para la decoración.

Velo estampado.

Velo fantasía crudo, lavado.

Photo Droz.



Tissages Réunis Sernftal,
Engi (Glaris).
Tejidos frotados.

Weberei Azmoos, Azmoos.
Tejidos para corsés.