

Créations suisses : tissus, mailles, modèles = Swiss made with swiss materials = Craciones [i.d. creaciones] suizas : tejidos, malla, modelos = Schweizer Schöpfungen : Stoffe, Maschen, Modelle

Autor(en): [s.n.]

Objektyp: **Article**

Zeitschrift: **Textiles suizos [Edición español]**

Band (Jahr): - **(1965)**

Heft 2

PDF erstellt am: **21.07.2024**

Persistenter Link: <https://doi.org/10.5169/seals-797326>

Nutzungsbedingungen

Die ETH-Bibliothek ist Anbieterin der digitalisierten Zeitschriften. Sie besitzt keine Urheberrechte an den Inhalten der Zeitschriften. Die Rechte liegen in der Regel bei den Herausgebern.

Die auf der Plattform e-periodica veröffentlichten Dokumente stehen für nicht-kommerzielle Zwecke in Lehre und Forschung sowie für die private Nutzung frei zur Verfügung. Einzelne Dateien oder Ausdrucke aus diesem Angebot können zusammen mit diesen Nutzungsbedingungen und den korrekten Herkunftsbezeichnungen weitergegeben werden.

Das Veröffentlichen von Bildern in Print- und Online-Publikationen ist nur mit vorheriger Genehmigung der Rechteinhaber erlaubt. Die systematische Speicherung von Teilen des elektronischen Angebots auf anderen Servern bedarf ebenfalls des schriftlichen Einverständnisses der Rechteinhaber.

Haftungsausschluss

Alle Angaben erfolgen ohne Gewähr für Vollständigkeit oder Richtigkeit. Es wird keine Haftung übernommen für Schäden durch die Verwendung von Informationen aus diesem Online-Angebot oder durch das Fehlen von Informationen. Dies gilt auch für Inhalte Dritter, die über dieses Angebot zugänglich sind.

UNION S.A., SAINT-GALL

Guipure avec motifs superposés

Guipure embroidery with superimposed motifs

Guipur con dibujos superpuestos

Robe de mariée de / Bridal gown by / Vestido de boda de /

Brautkleid von:

Maison Rytz, Zurich

Photo Gallivaggi

Créations suisses :

Tissus — Mailles — Modèles

Swiss Made

with Swiss Materials



Craciones suizas :

Tejidos — Malla — Modelos

Schweizer Schöpfungen :

Stoffe — Maschen — Modelle

UNION S.A., SAINT-GALL

Applications de broderie sur organza pure soie

Appliqué embroidered flowers on pure silk organza

Aplicaciones de bordado sobre organza pura seda

Applikationen auf Reinseiden-Organza

Modèle: H. Haller & Co., Zurich

Photo Rév





RIBA SOIERIES S.A.
ZURICH
Tissu « Papillon »
Modèle:
Gack, Zurich
Photo Rév



RIBA SOIERIES S.A.,
ZURICH

Tissu: soie sauvage tissée main
Modèle Marty & Cie, Zurich
Photo Hans Matter



« ABC »,
ALEX BAUER
& CO.,
SAINT-GALL
Batiste brodée /
embroidered /
bordada /
bestickt
Modèle épinglé
pin dress model
Modelo sujeto con
alfileres por /
aufgestecktes Kleid
von:
Werner Hoehn,
Zurich
Photo Gallivaggi

HEER & CIE S.A., THALWIL (ZURICH)
Tissu Térylène / laine
Terylene / wool fabric
Tejido de Terylene y lana
Terylene / Wolle Gewebe
Modèle: Paul Weibel AG., Gossau (Saint-Gall)
Photo Lutz





◀ « ABC », ALEX BAUER & CO., SAINT-GALL
 Broderie sur « Sedusa », pur Térylène
 Embroidered pure Terylene « Sedusa » fabric
 Bordado sobre « Sedusa » 100 % Terylene
 Bestickter « Sedusa » 100 % Terylene
 Modèle: Renommée S.A., Montreux
 Photo Tenca

JOSEPH BRANCROFT & SONS CO. AG.,
 ZURICH

Ban-Lon Jersey
 Modèle: H. Haller & Co., Zurich

JOSEPH BRANCROFT & SONS CO. AG.,
 ZURICH

Ban-Lon Jersey
 Modèle: H. Haller & Co., Zurich
 Photos H. Müller





UNION S.A., SAINT-GALL

Bordure brodée festonnée sur organdi de coton
Embroidered festooned edging on cotton organdy
Cenefa bordada festoneada sobre organdi de algodón
Bordürenstickerei mit Feston auf Baumwoll-Organdy
Robe de baptême / Baptismal gown / Faldón de bautizo /
Taufkleid von:
Christian Holenweg & Co., Saint-Gall
Photo Kriewall



« HOCOSA », HOCHULI & CO. S.A.,
SAFENWIL

Pullover en coton mercerisé
Mercerised cotton pullover
Pulóver de algodón mercerizado
Regulär gearbeiteter Pullover aus merce-
risierter Baumwolle



« MENZINA », EMIL HEIZ,
MENZIKEN

Elégant trois-pièces en Crimplène
Smart knitted Crimplene outfit
Juego de tres piezas en tricot de Crimplene
Elegantes Trois-Pièces aus Crimplene

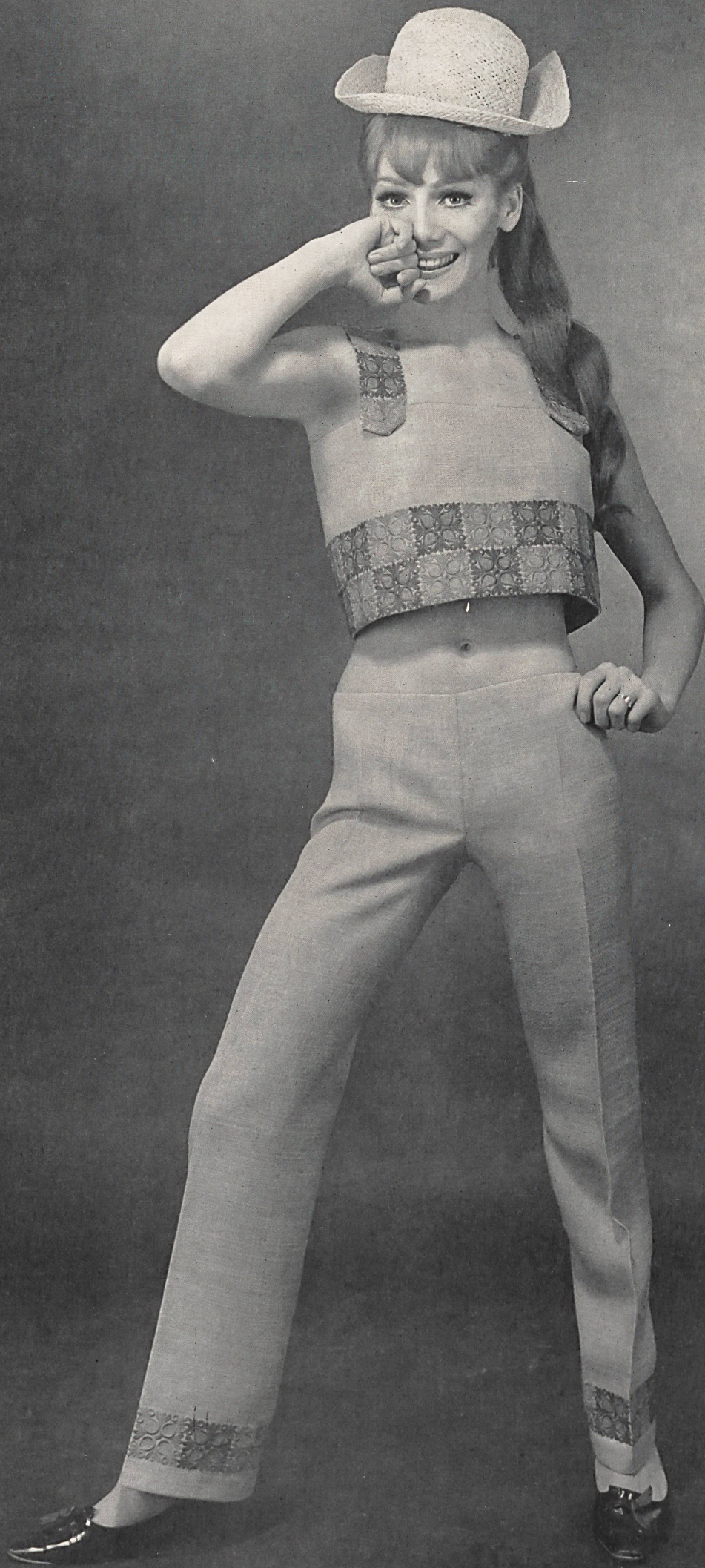


◀ **JOSEPH BANCROFT & SONS CO. AG., ZURICH**
 Swiss Minicare Jersey
 Modèles: « Yala », Laib Yala Tricot S.A., Amriswil
 Photo H. P. Mühlemann

JOSEPH BANCROFT & SONS CO. AG., ZURICH
 Swiss Minicare Jersey
 Modèle: Patric S.A., Zurich
 Photo H. P. Mühlemann

JOSEPH BANCROFT & SONS CO. AG., ZURICH
 Swiss Minicare Jersey
 Modèles: « Camp », Humbert Entress S.A., Aadorf
 Photo H. P. Mühlemann





« ABC »,
ALEX BAUER & CO.,
SAINT-GALL

Fibranne type lin brodée
Embroidered linen imitation
staple-fibre

Fibrana tipo lino bordada
Besticktes Zellwoll-Leinwand

Modèle épinglé de /
Modelo sujeto con alfiler
por / aufgestecktes

semble von:
Werner Hoehn, Zurich
Photo Gallivaggi