

**Zeitschrift:** Textiles suisses [Édition multilingue]  
**Herausgeber:** Textilverband Schweiz  
**Band:** - (1967)  
**Heft:** 5

**Artikel:** Schweizer Stoffe, Modelle  
**Autor:** [s.n.]  
**DOI:** <https://doi.org/10.5169/seals-796844>

### **Nutzungsbedingungen**

Die ETH-Bibliothek ist die Anbieterin der digitalisierten Zeitschriften. Sie besitzt keine Urheberrechte an den Zeitschriften und ist nicht verantwortlich für deren Inhalte. Die Rechte liegen in der Regel bei den Herausgebern beziehungsweise den externen Rechteinhabern. [Siehe Rechtliche Hinweise.](#)

### **Conditions d'utilisation**

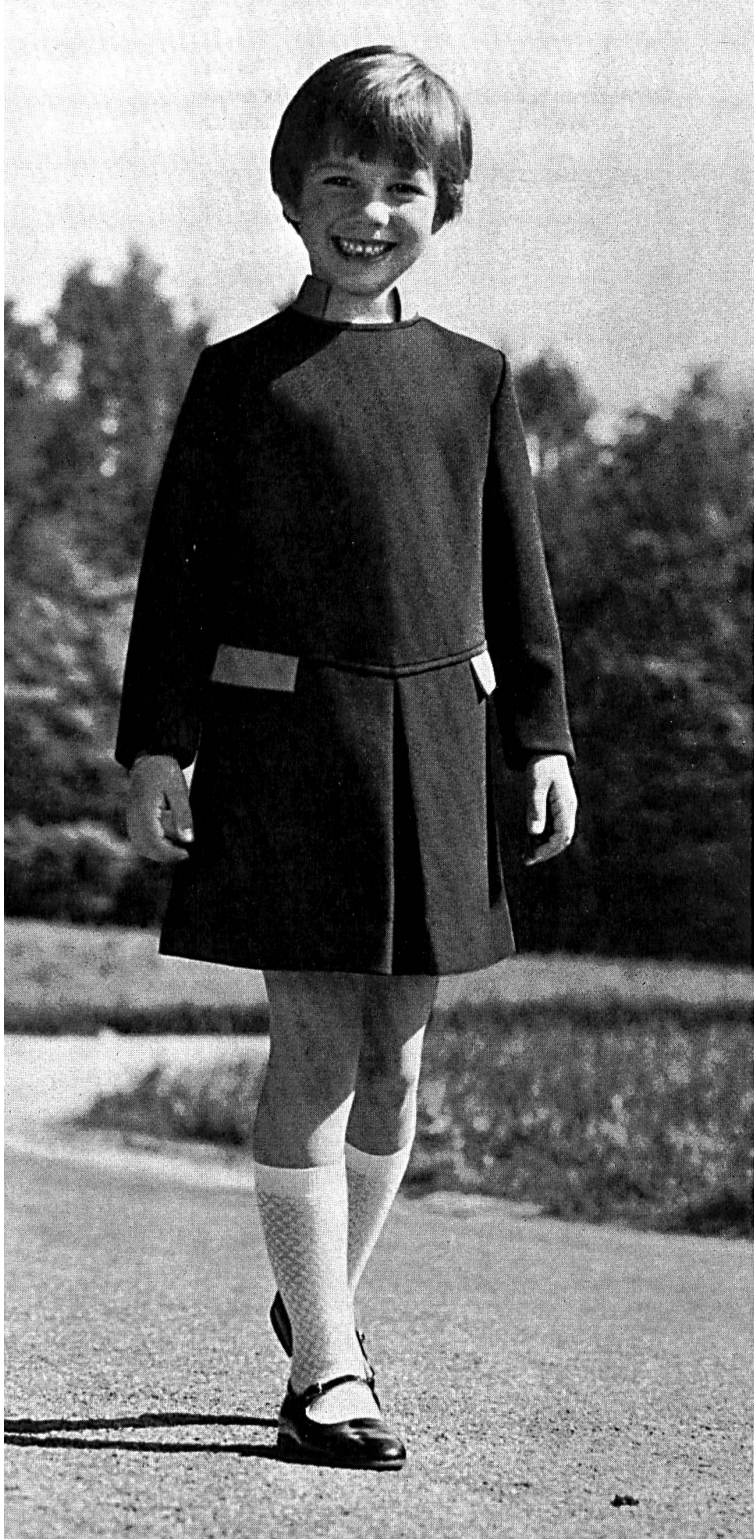
L'ETH Library est le fournisseur des revues numérisées. Elle ne détient aucun droit d'auteur sur les revues et n'est pas responsable de leur contenu. En règle générale, les droits sont détenus par les éditeurs ou les détenteurs de droits externes. [Voir Informations légales.](#)

### **Terms of use**

The ETH Library is the provider of the digitised journals. It does not own any copyrights to the journals and is not responsible for their content. The rights usually lie with the publishers or the external rights holders. [See Legal notice.](#)

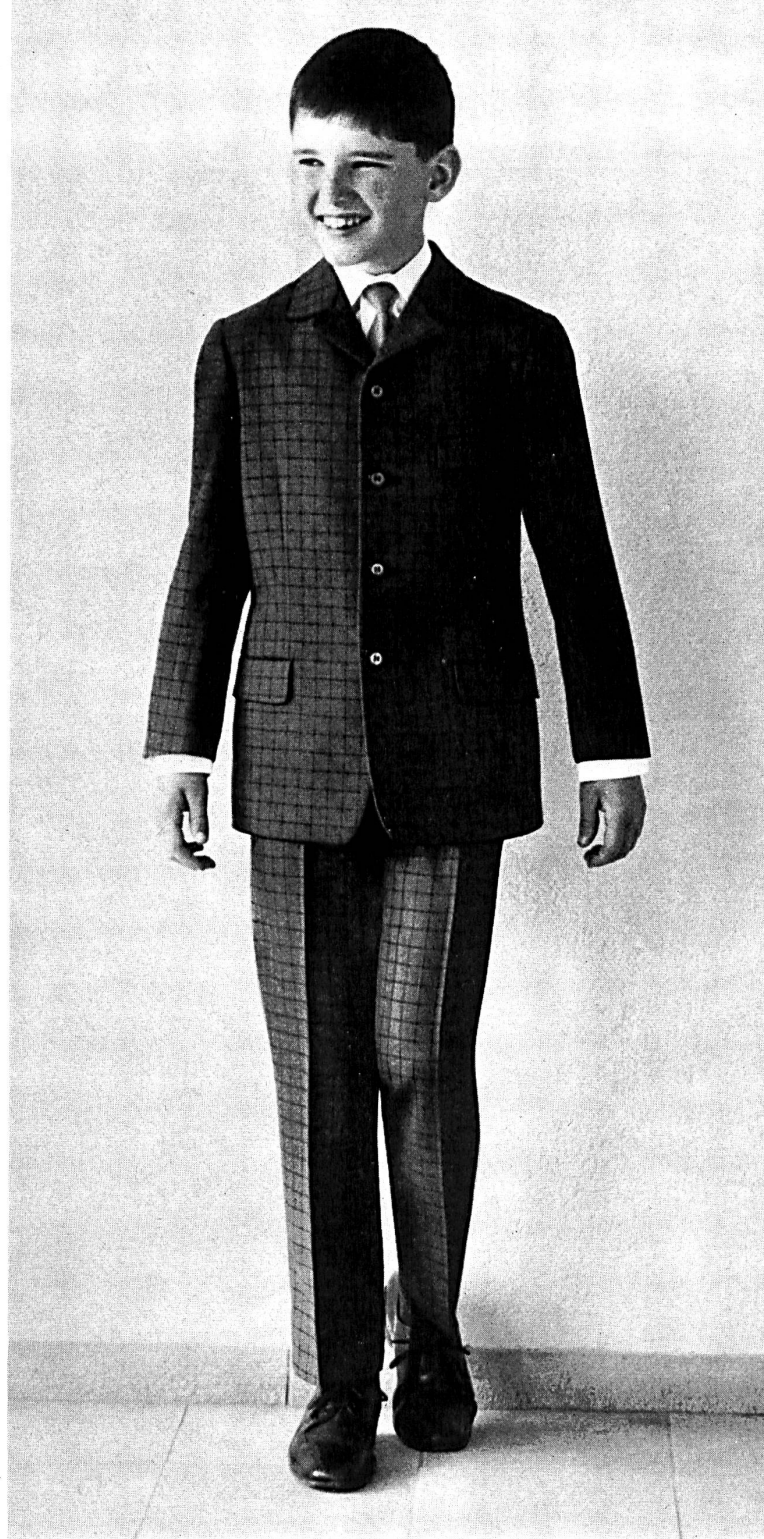
**Download PDF:** 22.01.2025

**ETH-Bibliothek Zürich, E-Periodica, <https://www.e-periodica.ch>**



*Sonntäglich wirkendes Mädchenkleid aus  
100% Terylene®*

Modell: Bloch & Co., Wäschefabrik, Zürich



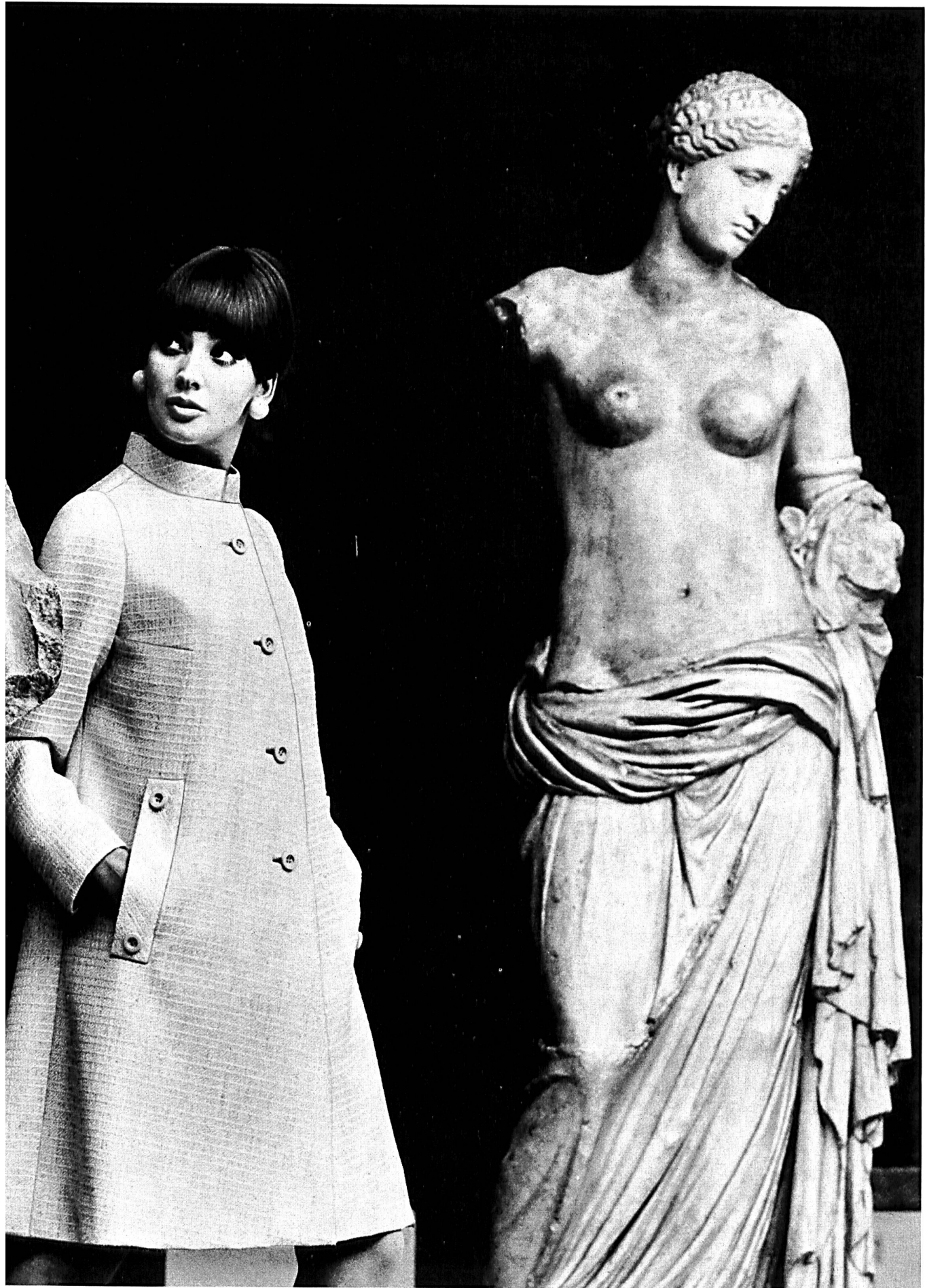
*Kleidsamer, karrierter Knabenanzug aus 55/45%  
Terylene®/Kammgarn*

Modell: A. und E. Braunschweig, Zürich

**Schweizer**

**Stoffe  
Modelle**

Heer & Co. AG, Thalwil  
*Frühlingsmantel aus Parmas, Mischgewebe mit Leinen*  
Modell: Rolf Cafader & Co., Zürich



Mettler & Co. AG, St. Gallen  
*Beschwingtes Cocktailkleid aus Shantung «Tanissa»*  
Modell: «Grace», Zürich

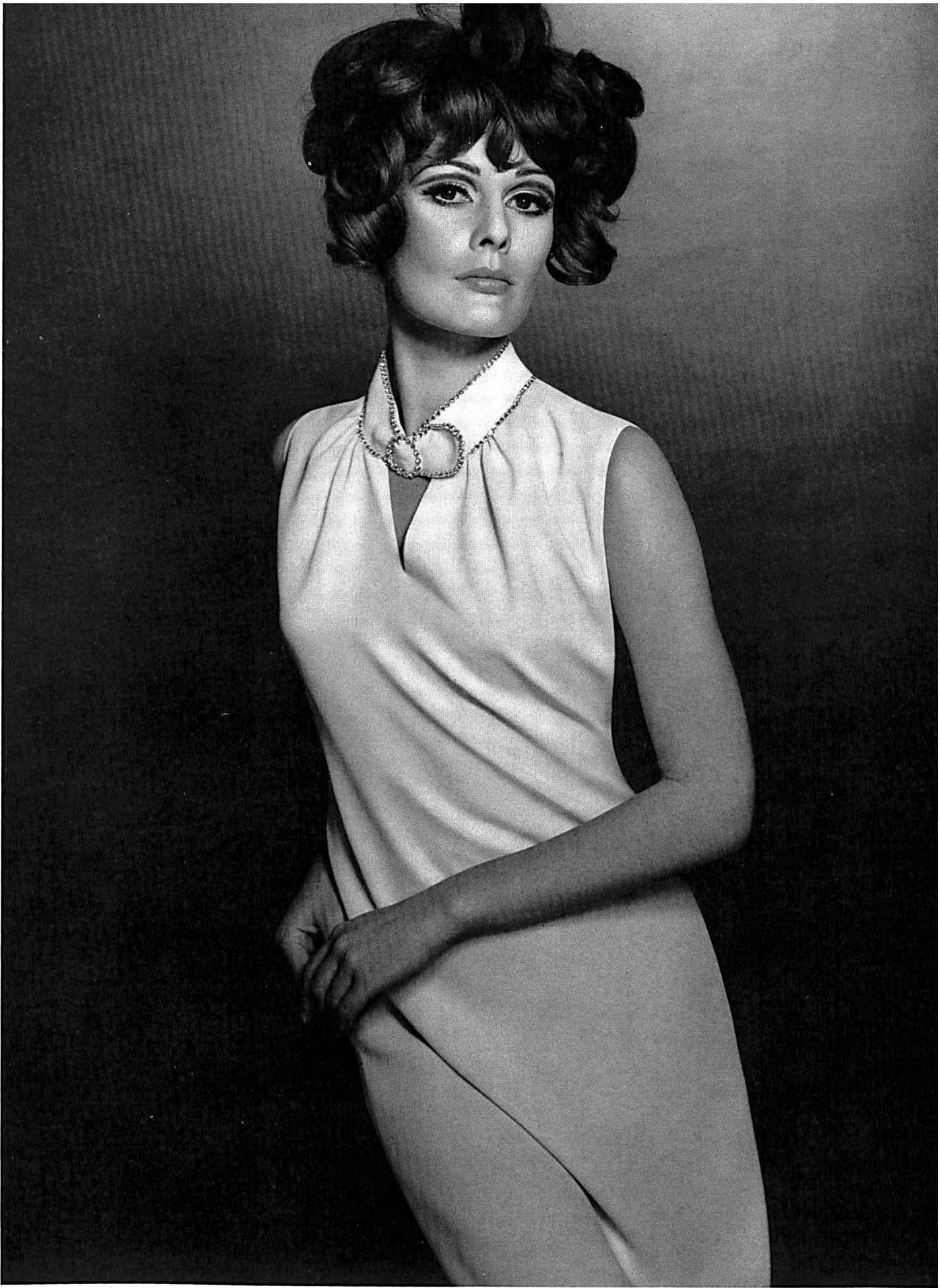


*Duftige, pflegeleichte Bluse aus 100% Terylene®,  
Modell: Metzler AG, St. Gallen*

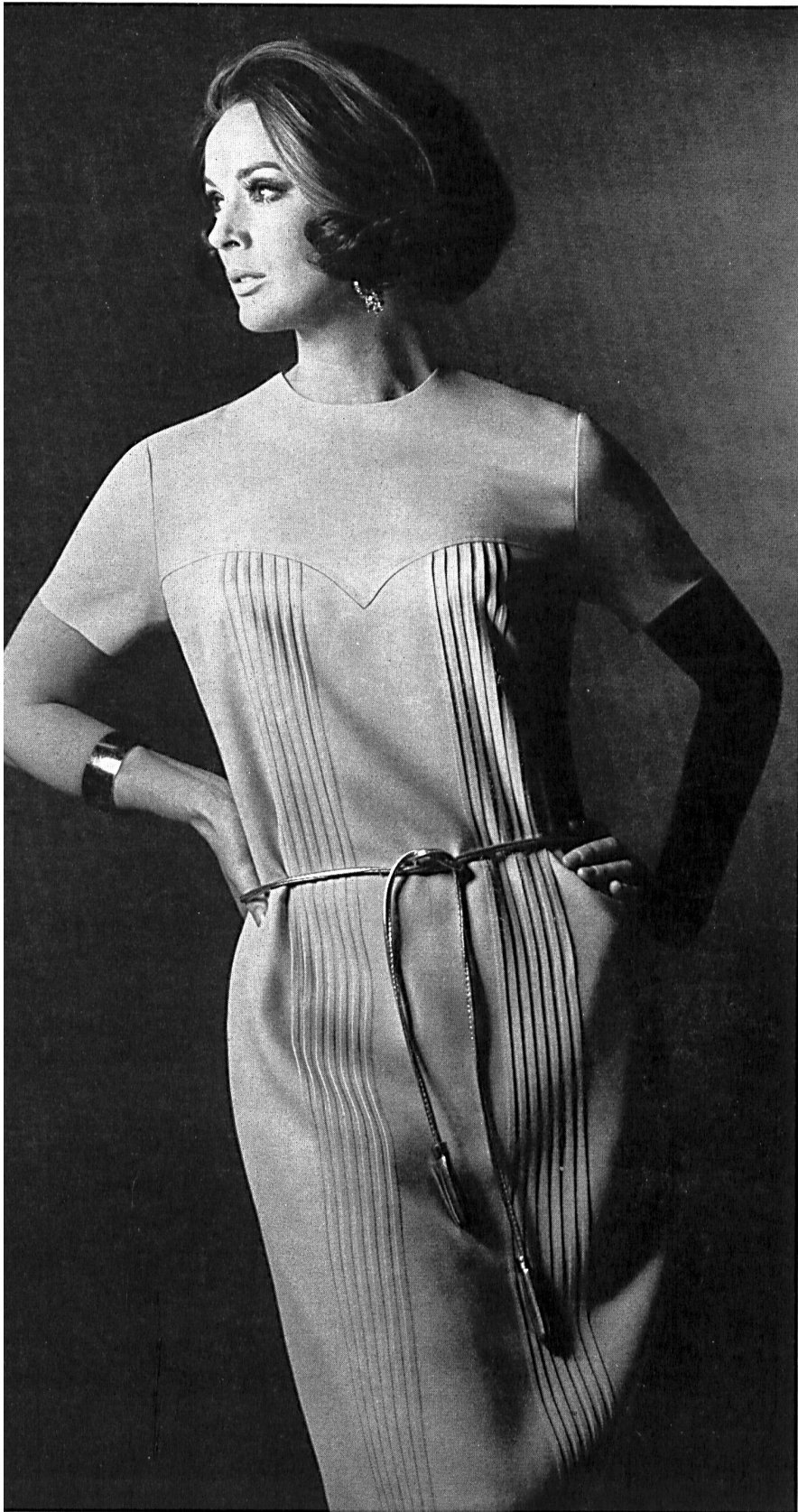


*Jugendliche Bluse aus Terylene®, mit Spitzen-Garnituren  
Modell: L. Nordmann, Bern*

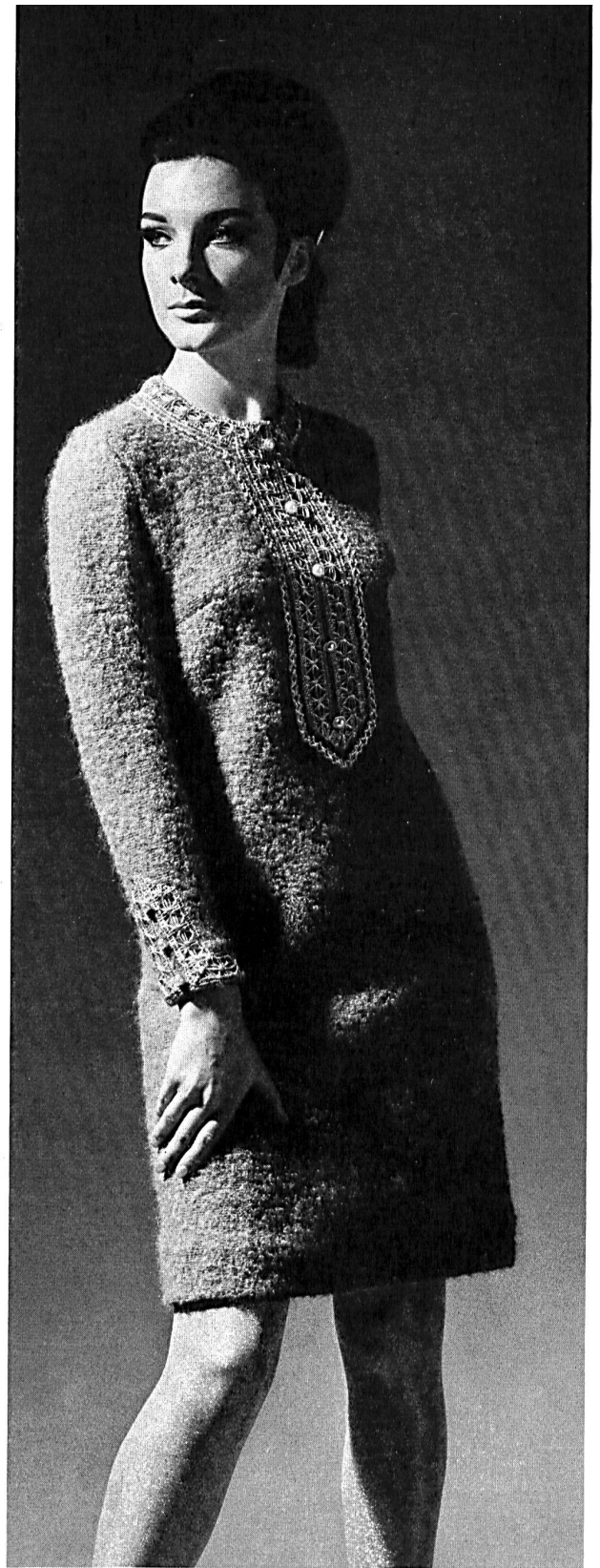




H. Gut & Co. AG, Zürich *Elegantes Nachmittagskleid aus Gotalba* Modell: «Cliza», Monnin & Cie, Pully/Lausanne

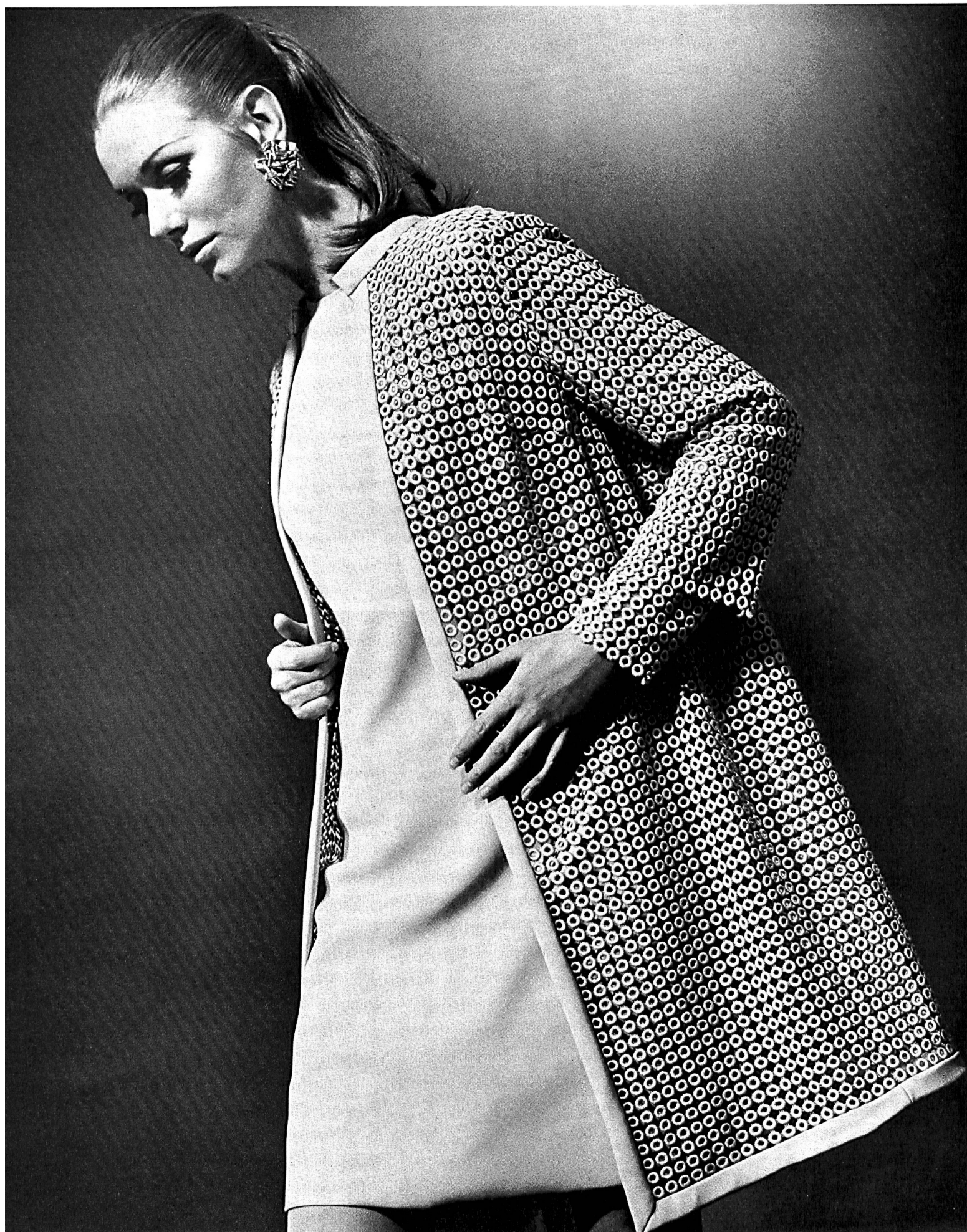


Heer & Co. AG, Thalwil  
*Gediegenes Nachmittagskleid in Crêpe Derby*  
 Modell: Kaltenmark & Cie AG, Zürich



Robt. Schwarzenbach & Co., Thalwil  
*Reizendes Nachmittagskleid aus Wolle|Lurex-Jersey,*  
*Qualität « Antoinette »*  
 Modell: R. & J. Polla & Co., Lugano

Forster Willi & Co., St. Gallen *Frühlingsmantel aus Guipure-Spitze* Modell: R. Cafader & Co., Zürich







Heer & Co. AG, Thalwil  
*Cocktailkleid in «Poussière d'Etoiles»  
mit bunter Safari-Stickerei*  
Modell: Willy Meyer AG, Zürich



*Gerades Streifenkleid aus Crimplene®*  
Modell: Rena AG, Zürich



*Ein neues Material mit seidigem Glanz,  
Antron/Nylon, wurde zu diesen farbenfrohen  
Strümpfen verarbeitet*

Modelle: J. Rohner AG, Balgach, und  
G. Chiarello AG, Rheinfelden

# STRUMPF

# PARADE 67-68

*Mitglieder  
der PRO BAS  
SUISSE:*

Argo AG, Möhlin  
F. Bodmer AG, Niederwil SG  
Georges Chiarello AG, Rheinfelden  
J. Dürsteler & Co. AG, Wetzikon  
Flexy AG, St. Gallen  
Gresser & Co., Weinfelden  
Iril SA, Renens  
Media AG, Heiden  
Nuco AG, Marbach  
Jacob Rohner AG, Balgach  
Rossner & Co. AG, St. Gallen  
Ruckstuhl AG, Wil  
Saupe et Gretler AG, St. Gallen  
Stehrenberger AG, Affeltrangen  
Straehl & Cie AG, Zofingen  
Thomann & Co. AG, Münchwilen  
Wirkerei AG, Uster

*Zwei gefällige Strumpfmodefalten,  
die PRO BAS SUISSE-Nuance «Maya» und  
die Eurocolor «Inka», eröffnen die Beinmode  
der kommenden Herbstsaison*

