

# Schweizer Seidenkollektionen im aktuellen Modegespräch

Autor(en): [s.n.]

Objektyp: **Article**

Zeitschrift: **Textiles suisses [Édition multilingue]**

Band (Jahr): - (1975)

Heft 22

PDF erstellt am: **22.07.2024**

Persistenter Link: <https://doi.org/10.5169/seals-796468>

## **Nutzungsbedingungen**

Die ETH-Bibliothek ist Anbieterin der digitalisierten Zeitschriften. Sie besitzt keine Urheberrechte an den Inhalten der Zeitschriften. Die Rechte liegen in der Regel bei den Herausgebern.

Die auf der Plattform e-periodica veröffentlichten Dokumente stehen für nicht-kommerzielle Zwecke in Lehre und Forschung sowie für die private Nutzung frei zur Verfügung. Einzelne Dateien oder Ausdrucke aus diesem Angebot können zusammen mit diesen Nutzungsbedingungen und den korrekten Herkunftsbezeichnungen weitergegeben werden.

Das Veröffentlichen von Bildern in Print- und Online-Publikationen ist nur mit vorheriger Genehmigung der Rechteinhaber erlaubt. Die systematische Speicherung von Teilen des elektronischen Angebots auf anderen Servern bedarf ebenfalls des schriftlichen Einverständnisses der Rechteinhaber.

## **Haftungsausschluss**

Alle Angaben erfolgen ohne Gewähr für Vollständigkeit oder Richtigkeit. Es wird keine Haftung übernommen für Schäden durch die Verwendung von Informationen aus diesem Online-Angebot oder durch das Fehlen von Informationen. Dies gilt auch für Inhalte Dritter, die über dieses Angebot zugänglich sind.

# Schweizer Seidenkollektionen im aktuellen Modegespräch

Seidengewebe und ihnen ähnliche Mischqualitäten in leichtem, fließendem Fall und weichem Toucher werden, den Prognosen führender Kreativeure gemäss, auch im Frühling/Sommer 1976 weiterhin trendgerecht sein. Allerdings hat man sich für dieses Thema einiges Neues einfallen lassen, sei es in der Oberflächen-Optik, sei es in Dessins und Farbkombinationen. Die Tendenz zu eleganteren Stoffen mit feineren Fasern ist unverkennbar, und selbst Misch- und reine Synthetikkewebe ahmen den Silklook täuschend ähnlich nach. Kurze Flammen und zierliche Noppen beleben die Oberflächen, Mattglanzeffekte werden durch feine Schaft- und Jacquarddessins erzielt. Qualität drückt sich auch in den stück- und garnefarbten Unigeweben aus, von den etwas schwereren Crêpes über Crêpe de Chine, Crêpe Georgette bis zu Mousseline und Chiffon, vom körnigen Shantung über Twill, Seidenleinen bis Toile de soie und Pongé. Alle diese Gewebe bilden auch die Druckböden für die modischen Imprimés, welche in den entsprechenden Nouveauté-Häusern unverkennbar Inspirationen von den Haute Couture-Stoffkollektionen her aufweisen.

Streifen sind ein äusserst wichtiges Thema, sei es als Druck oder als Buntgewebe. Vom allerfeinsten Nadelstreifen zum Bündel- und Bandstreifen, abge-

wandelt durch Ombrés und Dégradés, ergibt sich ein fantasiereiches Bild, das man durch entsprechende Composés ausweitet. Abwechslungsreich sind auch die floralen Drucke. Sie geben sich aquarellig nach Matisse auf viel Fond; ahmen Urwald- und Dschungelflora nach, ähneln fernöstlichen Tusch- oder Pinselmalereien, sind zierlich und fein wie naturalistische Zeichnungen oder naiv, wie von Kinderhand entworfen. Blätter und Figurales haben immer noch ihre Berechtigung. Mosaik- und Steinstrukturen bis hin zu Marmorierung, mit Schatteneffekten abgetönt, weisen auf die Wichtigkeit der sanft belebten Fonds hin, die zu falschen Unis tendieren.

Die Farben sind optimistischer, frischer und vollwertiger. Die leuchtenden Effekt-Töne strahlen eine neue Lebensfreude aus. Naturells ergeben die Fondfarben, auf denen die Leuchtkolorite von Türkis, Violett, Rot, Orange, Gelb und Grün, kombiniert mit dunkleren, intensiveren Dessinierungs- und Konturnuancen interessante Farbspiele bilden, die in ihrer jungen Eleganz erneut beweisen, wie sehr man sich in der Schweizer Textilindustrie der Wichtigkeit modischer Aussage, kombiniert mit Qualität, bewusst ist.





**Les collections de soieries suisses au centre de l'intérêt**

Les tissus de soie et de mélanges soyeux au tomber fluide et léger, au toucher doux seront encore dans le vent de la mode au printemps et en été de 1976, si l'on en croit les pronostics des couturiers les plus importants. Les fabricants se sont toutefois efforcés d'apporter de l'inédit en vue de cette nouvelle saison, soit dans l'aspect des surfaces soit en matière de dessins et de coloris. On ne peut ignorer la tendance aux tissus plus élégants, tissés en fils plus fins et les articles en fibres mélangées et même entièrement en synthétiques imitent à s'y méprendre l'aspect de la soie. Les surfaces sont animées par de courtes flammes et de petites nopes, et de fins effets de tissage ratière ou jacquard donnent des contrastes entre parties mates et parties brillantes. La qualité se marque aussi dans les unités teints en pièces ou en fils, des crêpes lourds et crêpes de

Chine au georgette, à la mousseline et au chiffon, du shantung grenu au twill, de la soie type lin à la toile de soie et au pongé. Tous ces tissus constituent aussi des fonds pour les imprimés mode que l'on trouvera dans les magasins de nouveautés et qui confirment l'influence indéniable des collections de soieries créées pour la haute couture.

Les rayures tissées ou imprimées sont un sujet très important. Des plus étroites aux plus larges, en faisceaux, interprétées par des effets d'ombre et de dégradé, elles dénotent une grande fantaisie qui s'accroît par le jeu des combinaisons avec des tissus assortis façonés ou unis. Les dessins floraux sont aussi très variés. Ils reflètent une atmosphère d'aquarelle dans le style de Matisse sur des fonds très aérés, s'inspirent de la flore tropicale ou de peintures

extrême-orientales au pinceau, sont fins et gracieuses comme des dessins naturalistes ou naïfs comme des œuvres d'enfants. Les feuillages et les figurines sont encore valables, des dessins inspirés du règne minéral — mosaïques et structures de cailloux et jusqu'aux veines du marbre — soulignent l'importance des fonds doucement animés qui se rapprochent des faux unis.

Les coloris sont devenus plus optimistes, plus frais et plus saturés. Les couleurs intenses pour effets expriment une nouvelle joie de vivre. Les tons naturels sont réservés aux fonds, sur lesquels des coloris lumineux tels que turquoise, violet, rouge, orange, jaune et vert, combinés avec des dessins et des contours plus sombres, créent d'intéressants jeux de couleurs qui prouvent, par leur élégance juvénile, combien les créateurs de l'industrie textile suisse sont conscients de l'importance qu'il y a de chanter la mode sur l'air de la qualité.

**Focus on Swiss silk collections**

According to the forecasts of leading designers, silks and mixed silk-look fabrics in light, flowing qualities with a soft handle, will also be just right for the spring/summer 1976 fashions. Certainly, with this end in view, there are a great many new ideas in the way of surface interest, both in design and colour. The trend towards more elegant materials made of finer yarns is unmistakable, and even mixed and purely synthetic fabrics look deceptively like the real thing. Flammé effects and dainty burls add interest to surfaces, mat-shiny effects are achieved with fine dobby-loom and jacquard designs. Quality is also the outstanding feature of piece- and yarn-dyed plain fabrics, from the somewhat

heavier crêpes, crêpe de Chine and crêpe georgette to mousseline and chiffon, from grainy shantung to twill, silk linen, toile de soie and pongee. All these fabrics are used as grounds for fashionable prints, which are also obviously inspired by the haute couture collection.

Stripes are an extremely important theme, whether printed or colour-woven. From the very finest pin-stripes through the whole gamut to the widest versions, varied by shaded effects, the scene is one of great originality enriched by the matching coordinates. The floral prints too are extremely varied. They come in Matisse water-colour versions on wide grounds, they imitate primitive and jungle flowers, resemble oriental ink or brush paintings, are dainty and fine like naturalistic drawings, or naive, as if drawn by children. Foliage and figurative designs are also found, while mosaic and stone

structures including marbled effects, toned down with shaded effects, emphasize the importance of the soft grounds, which tend to a large extent to be imitation plain fabrics.

The colours are more optimistic, brighter and richer. The shiny effects breathe a new joy in life. The ground colours are mainly natural, on which the lighter shades of turquoise, violet, red, orange, yellow and green, combined with darker tones for the outlines, form attractive colour compositions, whose fresh elegance shows once again just how fashion-conscious the Swiss textile industry is.

ROBT. SCHWARZENBACH + CO. AG THALWIL Nachmittagsensemble aus gestreiftem Reinseiden-Toile « Somalie » / Ensemble d'après-midi en toile pure soie rayée « Somalie » / Afternoon outfit in pure silk striped "Somalie". (Ted Lapidus, Paris)



**Verkauf**  
 Herren August Hunziker,  
 Thomas Müller,  
 Urs Ruckstuhl,  
 Willy Schoch

**Fabrikationsprogramm**  
 Reine Seide und Baumwolle  
 imprimé; Baumwolle und Georgette  
 découpé; Viscose-Satin;  
 Chiffon imprimé; Jersey-Lurex®  
 imprimé und découpé;  
 Wollcrêpe und Woll-  
 mousseline imprimé; Jacquard  
 für Cocktail und Abend;  
 Druck-Unis und -Façonnés in  
 Synthetik und Naturfasern.

**Legende**

1. « Catania », Scherlidessin  
 auf bedruckter Baumwolle — 2. « Sorrento »,  
 bedruckter Baumwoll-Piqué —
3. « Messina », modisch bedruckter  
 Crêpe aus Baumwolle — 4. « Satin  
 Tilbury », Baumwollsatins mit  
 originellem Druck —
5. « Taormina », bedruckter  
 Baumwollvoile mit eingewobenen  
 Satinstreifen — 6. « Palmas », östlich  
 bedrucktes leinenartiges Mischgewebe —
7. « Satin Tilbury », florale Druckdessins  
 auf Baumwollsatins für Composés —
8. « Silka », zart bedruckte Pongé-Seide —
9. + 11. « Crêpe de Chine »,  
 aktuelles Dessin auf reiner Seide —
10. « Tussah », eleganter Druck  
 auf Toile de soie.

**H. Gut + Co. AG**  
**Zürich**

33. Interstoff:  
 Halle 4 Gang B  
 Stand 40248



**Max Kirchheimer  
Söhne + Co.  
Zürich**

Verkauf  
Herren Hans Kirchheimer,  
John Kirchheimer, Hans Baumann, Brian K. Helstrip

Fabrikationsprogramm  
Baumwolle bedruckt;  
Baumwolle uni und Jacquard,  
in Kombination mit  
Druck; Polyesterjersey uni  
und bedruckt;  
Polyestertwill und  
Sablé uni und bedruckt;  
Jacquard für  
Cocktail und Abend;  
Nouveautés.

Legende

1. Grosszügig bedruckter Baumwollcrêpe — 2. Interessanter Streifendruck auf Jersey —
3. + 5. Baumwolljacquard uni und kombiniert mit bedrucktem Baumwollcrêpe — 4. Jersey bedruckt —
6. Floraler Druck auf Polyestertwill — 7. Baumwolldécoupé bedruckt — 8. Baumwollcrêpe mit Streifen
9. Malerisch bedruckter Viscosescherli —
10. Polyestersablé bedruckt.



**Fabrikationsprogramm**  
 Nouveautés für den mittleren  
 und gehobenen Genre, gewoben und  
 gewirkt, in Uni, Jacquard,  
 und bedruckt, aus Seide, Baumwolle,  
 Wolle, Synthetics und Mischungen.

**Legende**  
 1. « Crêpe Royal », Jacquardgewebe aus  
 reiner Seide — 2. « Party », modische Druckmotive  
 Tersuisse®-Jersey — 3. « Mongol », östliche Druckmotive  
 auf reiner Seide — 4. « Crêpe Romeo », aktuell bedruckter  
 Seidencrêpe — 5. « Toile Somalie », verschiedene  
 dezente Streifenmuster in Wäscheähnliches  
 auf reiner Seide — 6. « Frescoline », leinenähnliches  
 Fantasiegewebe mit Kordeleffekt — 7. « Sosta »,  
 Kostümgewebe, passend zu « Toile Somalie » — 8. « Mistral », Scherlis auf bedrucktem  
 Fond — 9. « Carola »,  
 lebhaft Drucke  
 auf Satin-  
 gewebe.



**Robt.  
 Schwarzenbach + Co. AG**  
 Thalwil

33. Interstoff:  
 Halle 4 Gang E  
 Stand 40 532





Verkauf  
 Herren Dir. Hans Bolliger,  
 Dir. Martin Wehrli, Willy Jahn, Claus  
 Gauger, Kaspar Fiechter  
 Kreation: Herr Walter Zogg

Fabrikationsprogramm  
 Uni-, Druck- und Jacquard-Sortiment.  
 Sportliche und klassische Nouveautés in:  
 Synthefasern, Acetat und Viscose, Mischungen aus Natur- und  
 Synthefasern. Jacquard uni und stranggefärbt. Reichhaltige  
 Druckkollektion. Spezialisiert auf: Crêpes jeglicher Art,  
 Texturés, Blusen, Chiffon, Spunartikel, Bridal.  
 DOB: Kleider, Kostüme, Blusen, Mäntel, Freizeit-,  
 Cocktail- und Abendkleider.  
 HAKA: Crêpes für sportliche Jacken, Hemden und Hosen.

Legende  
 1. Chiffonyl in diversen Farben — 2. Polyester-Crêpe aus  
 Tersuisse® — 3. Aktuelle Druckdessins auf Crêpe mousse aus  
 Viscose — 4. + 5. + 6. Fließender Crêpe de Chine bedruckt aus  
 Viscose — 7. Crêpe envers Satin — 8. Pflegeleichte Polyester/  
 Baumwollpopeline — 9. Pflegeleichter Polyester Honan.

# Siber-Wehrli AG Volketswil/ZH

33. Interstoff:  
 Halle 4 Gang C  
 Stand 40 344

**Verkauf**  
Herren Charles Dublanc jun.  
und Max Christen

**Fabrikationsprogramm**  
Natürliche und synthetische Stoffe,  
gewebt und gewirkt, uni, bunt und bedruckt.  
Für DOB: Blusen, Kleider, Futterstoffe.  
Für HAKA: modische Futterstoffe uni, buntgewoben, Jacquard.

**Legende**  
1. + 2. + 4. + 5. « Concorde »,  
bedruckter Taffet aus texturiertem  
Polyester, auch in Uni erhältlich —  
3. + 8. « Iris », Crêpe aus  
Acetat/Polyamid-  
Mischung, bedruckt oder uni —  
6. + 9. « Serata »,  
Jersey uni oder bedruckt  
aus 100 % Tersuisse® — 7. « Silky »,  
bedruckter Tersuisse®-Jersey  
mit seidigem Toucher.



**Dublanc + Co., Zürich, Verkauf durch  
Alfatextil AG, Zürich**

33. Interstoff:  
Halle 4 Gang B  
Stand 40 241





Verkauf  
Herren Dir.  
Max Honegger, Ernst Gurtner,  
Otto Fornaro, Peter Schenkel,  
Hubert Steiner

**Fabrikationsprogramm**

Spezialitäten aus Naturseide; Gewebe uni und buntgewoben aus Kunstseide, Zellwolle und Synthetics für Damenkleider und Blusen.  
Futterstoffe und technische Gewebe. Krawattenstoffe.

**Legende**

- 1. + 3. Reinseiden-Crêpe Georgette — 2. Crêpe de Chine aus 100 % Seide — 4. « Georgette Sable », weichfallendes Polyestergewebe — 5. « Twill tout Soie », Reinseidentwill in diversen Farben — 6. « Twill Polyester », vollsynthetische Twillqualität — 7. « Satin Timor », schwerer reinseidener Satin mit einzelnen Flammeneffekten — 8. « Tailleur Surah », hochwertiges Kostümgewebe aus reiner Seide — 9. « Crêpe Georgette Lurex », synthetische Georgette mit festlichen Lurex®-Streifen — 10. « Toile de Soie Quadr. », reine Seide mit eingewebenen Streifen — 11. « Honan Polyester », leicht strukturiertes vollsynthetisches Gewebe — 12. « Honan Suisse », leichtes Seidengewebe — 13. « Romain envers Satin », weichfallendes Gewebe aus Vollsynthetik — 14. « Double face Polyester » — 15. Frise Double face, vollsynthetisch.

**E. Schubiger + Cie AG und Seidenweberei Winterthur Uznach**



Verkauf  
 Abt. Kleiderstoffe: Herren Erwin Keller,  
 Rex Haas, Guido Vedolin

Fabrikationsprogramm  
 Hochmodische Gewebe in Uni,  
 bedruckt und buntgewoben.

Legende

- 1. + 3. Pongé « Situssa » —
- 2. Crêpe de Chine « Situssa » —
- 4. Baumwoll-Bouclé —
- 5. Bedruckte Bourrette —
- 6. « Frou-Frou », Crêpe Viscose —
- 7. Reinseiden-Shantung —
- 8. Crêpe Bouclé —
- 9. + 12. Toile « Bouchette » —
- 10. Faille envers Satin —
- 11. Toile Rustique —



**Stehli Seiden AG**  
**Obfelden**  
 33. Interstoff:  
 Halle 4 Gang B  
 Stand 40224

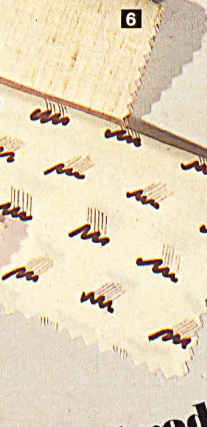
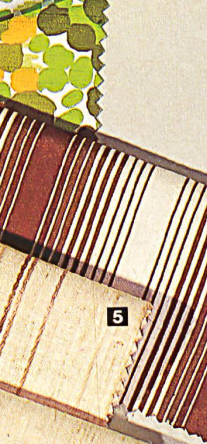
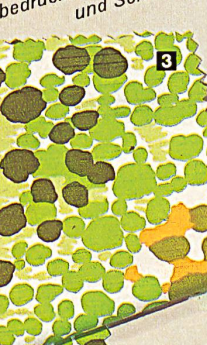
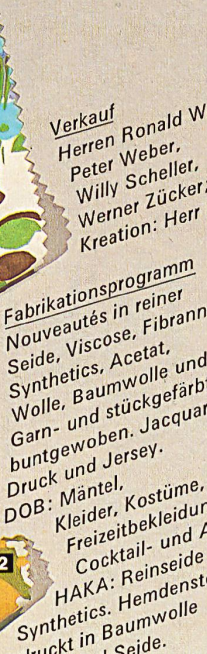
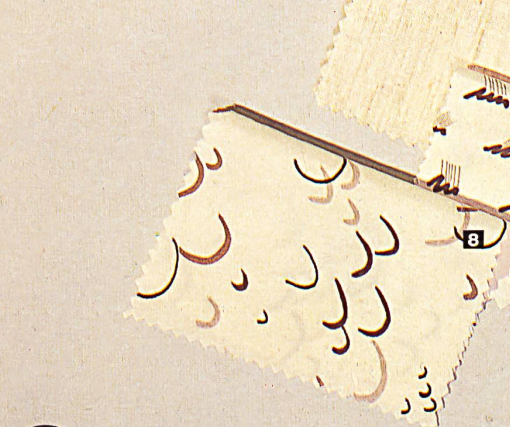
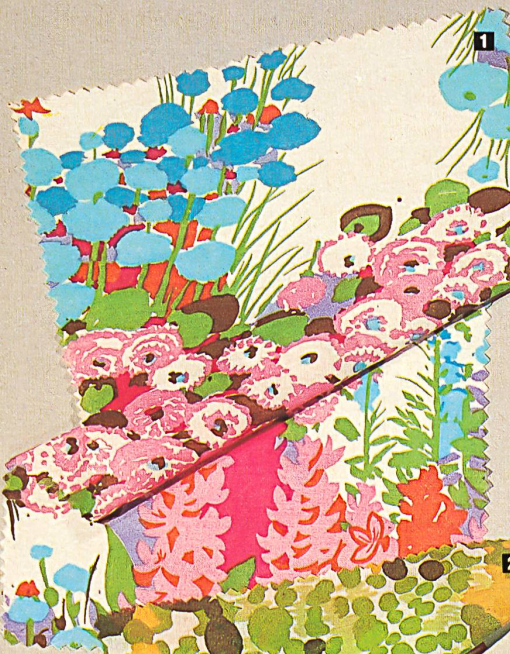


**Verkauf**  
 Herren Ronald Weisbrod,  
 Peter Weber,  
 Willy Scheller,  
 Werner Zücker;  
 Kreation: Herr Hans Hafel

**Fabrikationsprogramm**  
 Nouveautés in reiner  
 Seide, Viscose, Fibranne,  
 Synthetics, Acetat,  
 Wolle, Baumwolle und Mischungen.  
 Garn- und stückgefärbt, uni und  
 buntgewoben. Jacquard,  
 Druck und Jersey.  
 DOB: Mäntel,  
 Kleider, Kostüme, Blusen,  
 Freizeitbekleidung,  
 Cocktail- und Abendkleider.  
 HAKA: Reinseide und  
 Synthetics. Hemdenstoffe  
 bedruckt in Baumwolle  
 und Seide.

**Legende**

- 1. + 2. « Eden Voile », bedruckter Baumwollvoile mit
- 3. « Caprice », assortiertem Baumwollgewebe im Shantung-Charakter —
- 4. « Murano », Mischgewebe mit interessanten eingewobenen Dégradé-Streifen —
- 5. « Paprica », rustikale Streifen auf strukturiertem Mischgewebe —
- 6. « Porto », Mischgewebe mit feinen Noppen und leichtem Glanz —
- 7. + 8. + 14. « Soie Princesse », chinesisch inspirierte Pinselstrichdessins auf Toile de soie —
- 9. « Florence », elegantes Druckdessin auf synthetischem Fond —
- 10. « Carmen Print », bedruckter vollsynthetischer Jersey —
- 11. + 12. « Nanking Print », bunt bedruckte Fibranne-Spun Viscose —
- 13. « Berun », stark genopptes Synthetikgewebe im Jeans-Genre.



33. Interstoff:  
 Halle 4 Gang C  
 Stand 40 306

**Weisbrod-Zürrer AG**  
**Seidenweberei**  
**Hausen a.A.**

