

DOB-Wollgewebe in modischer Vielfalt

Autor(en): **[s.n.]**

Objektyp: **Article**

Zeitschrift: **Textiles suisses [Édition multilingue]**

Band (Jahr): - **(1975)**

Heft 22

PDF erstellt am: **22.07.2024**

Persistenter Link: <https://doi.org/10.5169/seals-796472>

Nutzungsbedingungen

Die ETH-Bibliothek ist Anbieterin der digitalisierten Zeitschriften. Sie besitzt keine Urheberrechte an den Inhalten der Zeitschriften. Die Rechte liegen in der Regel bei den Herausgebern. Die auf der Plattform e-periodica veröffentlichten Dokumente stehen für nicht-kommerzielle Zwecke in Lehre und Forschung sowie für die private Nutzung frei zur Verfügung. Einzelne Dateien oder Ausdrucke aus diesem Angebot können zusammen mit diesen Nutzungsbedingungen und den korrekten Herkunftsbezeichnungen weitergegeben werden. Das Veröffentlichen von Bildern in Print- und Online-Publikationen ist nur mit vorheriger Genehmigung der Rechteinhaber erlaubt. Die systematische Speicherung von Teilen des elektronischen Angebots auf anderen Servern bedarf ebenfalls des schriftlichen Einverständnisses der Rechteinhaber.

Haftungsausschluss

Alle Angaben erfolgen ohne Gewähr für Vollständigkeit oder Richtigkeit. Es wird keine Haftung übernommen für Schäden durch die Verwendung von Informationen aus diesem Online-Angebot oder durch das Fehlen von Informationen. Dies gilt auch für Inhalte Dritter, die über dieses Angebot zugänglich sind.

DOB — Wollgewebe in modischer Vielfalt

Reine Schurwollgewebe haben bei der Bleiche AG, Zofingen, ihre volle Aktualität zurückerlangt und dominieren das Feld der modischen Uni-Kollektion, bei welcher schmiegsame, leichte Flanelle eine besonders wichtige Rolle spielen, sei es für Mäntel, Kostüme oder Kleider. Daneben gibt es feinfädige Gabardine, weiche Bouclés, Frisés, Wollpopeline sowie Stoffe in Leinen- und Shantung-Struktur mit Seideneffekt. Für die bewusst leichtgewichtigen Kleiderqualitäten sind feine Crêpes, Mousselines und Voiles im Angebot, wobei durchwegs eine umfangreiche Farbkarte vorliegt, die frisch und vollfarbig wirkt und stets auch Weiss mit einschliesst.

Das Fantasie-Sortiment umfasst eine Gruppe Wollgewebe in Naturtönen mit Seiden-Look für Mäntel und Kostüme, mit Streifen, Karos und als falsche Unis ausgemustert, teilweise auch andersfarbig im Dégradé-Genre. Eine zweite Gruppe enthält Tropicals mit Shantung-Effekt für Jupes und leichte Kostüme, welche vorwiegend Längs- oder Querstreifen zeigt oder Schattenmuster aufweist. Zu diesen Fantasiegeweben gehören farblich assortierte Composés. Für die sportlich klassische Richtung wird die Oberfläche der Stoffe durch Noppen und kleine Flammenwirkung aufgelockert, während Streifen- und Karoeffekte als Rastermusterung dienen.

Klassisch in Farbe und Dessins sind die Wolle/Viscose-Bouclés; für Kostüme in Farbstellungen von Braun/Beige, Blau/Weiss und Blau/Weiss/Rot. Für die Freizeitmode mit rustikalen Geweben in Shantung-Charakter bleibt man bei einfachen, zurückhaltend dezenten Dessins, wobei feine Streifen, Bandstreifen, Vichy-Karos, Faux-unis, die auch bei den leichten Stoffen für Kleider anzutreffen sind; vorwiegen.

Die Firma Bleiche AG liefert seinen in- und ausländischen Kunden nicht nur Mode in Form attraktiver Gewebe, sondern bringt zudem als besondere Dienstleistung Skizzen von Trendmodellen, die der Konfektion willkommene Gedankenhilfen für die Verarbeitung von Bleiche-Wollgeweben und Jersey bieten.



● Pour le texte français voir « Traductions ».
● For English version see "Translations".

Verkauf

Stoffe DOB: Herr Bernard Chariatte

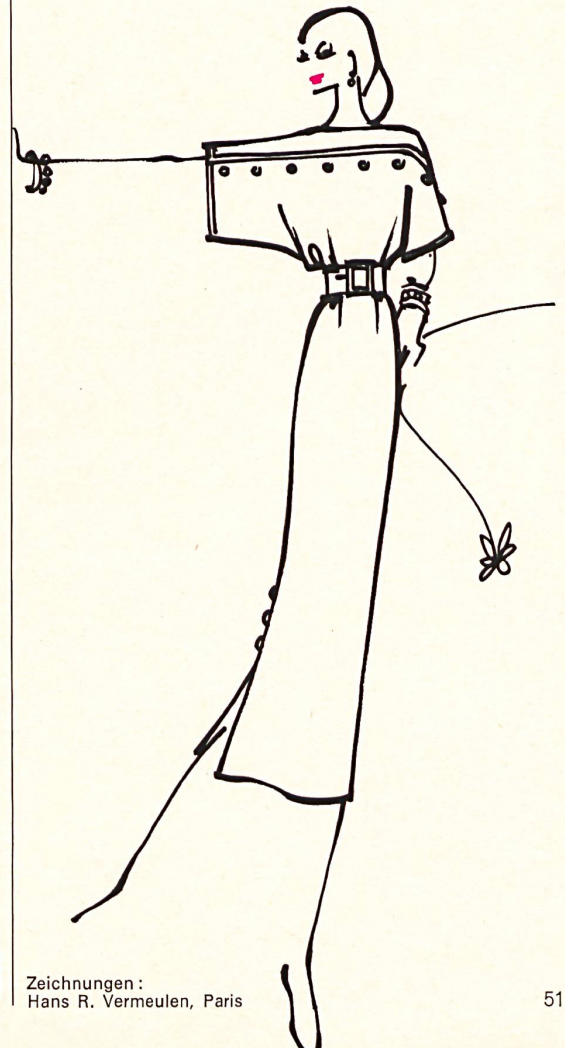
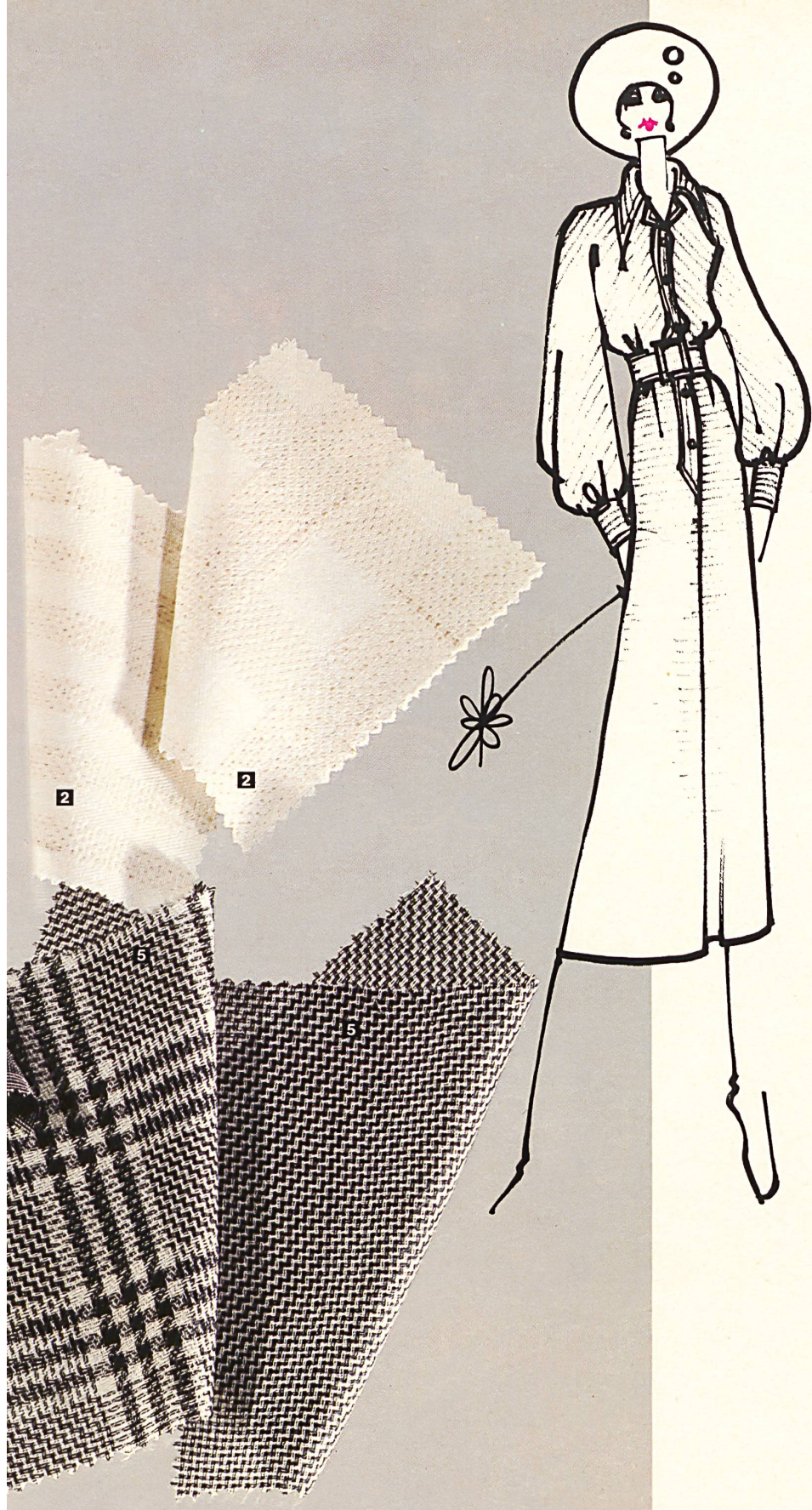
Fabrikationsprogramm

Kollektion DOB: Gewebe und Jerseys aus reiner Wolle und Wolle/Polyester-Mischungen für Mantel, Jacke, Kostüm, Hose, Kleid in Uni und gemustert.

Spezialitäten: Fantasie-Kollektion in Tweeds, Flanellen und Crêpes für Kleider und Kostüme in modischer Musterung.

Legende

1. Bouclé aus Viscose und Schurwolle, markant gestreift oder mit aufgelösten Karos — 2. Tropical mit Fantasie-streifen oder -karos, Polyester/Wolle/Viscose — 3. Topmodische Kleiderqualität aus 100 % Schurwolle — 4. Klassisch gemustertes Fantasiegewebe aus 100 % Schurwolle — 5. Grosszügige Karos und aktuelles Faux-uni-Gewebe aus 100 % Schurwolle.



Bleiche AG, Zofingen

33. Interstoff: Halle 4 Gang B Stand 40 220



Zeichnungen:
Hans R. Vermeulen, Paris