

Zeitschrift: Textiles suisses [Édition multilingue]
Herausgeber: Textilverband Schweiz
Band: - (1977)
Heft: 30

Artikel: Chloé et la broderie sur tulle en style 18me
Autor: [s.n.]
DOI: <https://doi.org/10.5169/seals-796077>

Nutzungsbedingungen

Die ETH-Bibliothek ist die Anbieterin der digitalisierten Zeitschriften. Sie besitzt keine Urheberrechte an den Zeitschriften und ist nicht verantwortlich für deren Inhalte. Die Rechte liegen in der Regel bei den Herausgebern beziehungsweise den externen Rechteinhabern. [Siehe Rechtliche Hinweise.](#)

Conditions d'utilisation

L'ETH Library est le fournisseur des revues numérisées. Elle ne détient aucun droit d'auteur sur les revues et n'est pas responsable de leur contenu. En règle générale, les droits sont détenus par les éditeurs ou les détenteurs de droits externes. [Voir Informations légales.](#)

Terms of use

The ETH Library is the provider of the digitised journals. It does not own any copyrights to the journals and is not responsible for their content. The rights usually lie with the publishers or the external rights holders. [See Legal notice.](#)

Download PDF: 15.03.2025

ETH-Bibliothek Zürich, E-Periodica, <https://www.e-periodica.ch>

33me SALON
DU PRÊT-À-PORTER
FÉMININ
PARIS

Des bandes de guipure
en diverses largeurs
avec divers dessins
constituent une
exquise garniture pour
les capes et les robes.
(Chloé)

Chloé
et la broderie
sur tulle
en style
18me

Le « Casanova » de Fellini — tout comme d'autres films de ces dernières années — a exercé une indéniable influence sur la mode. C'est ainsi que Chloé ressuscite exactement, par ses derniers modèles de prêt-à-porter, l'ambiance de l'époque du film. La caractéristique principale de ces créations est l'emploi de broderies sur tulle et de guipure dans le style du 18^{me}, exécutées chez Forster Willi selon de précieux modèles de travaux à l'aiguille d'époque.

**FORSTER WILLI
SAINT-GALL**

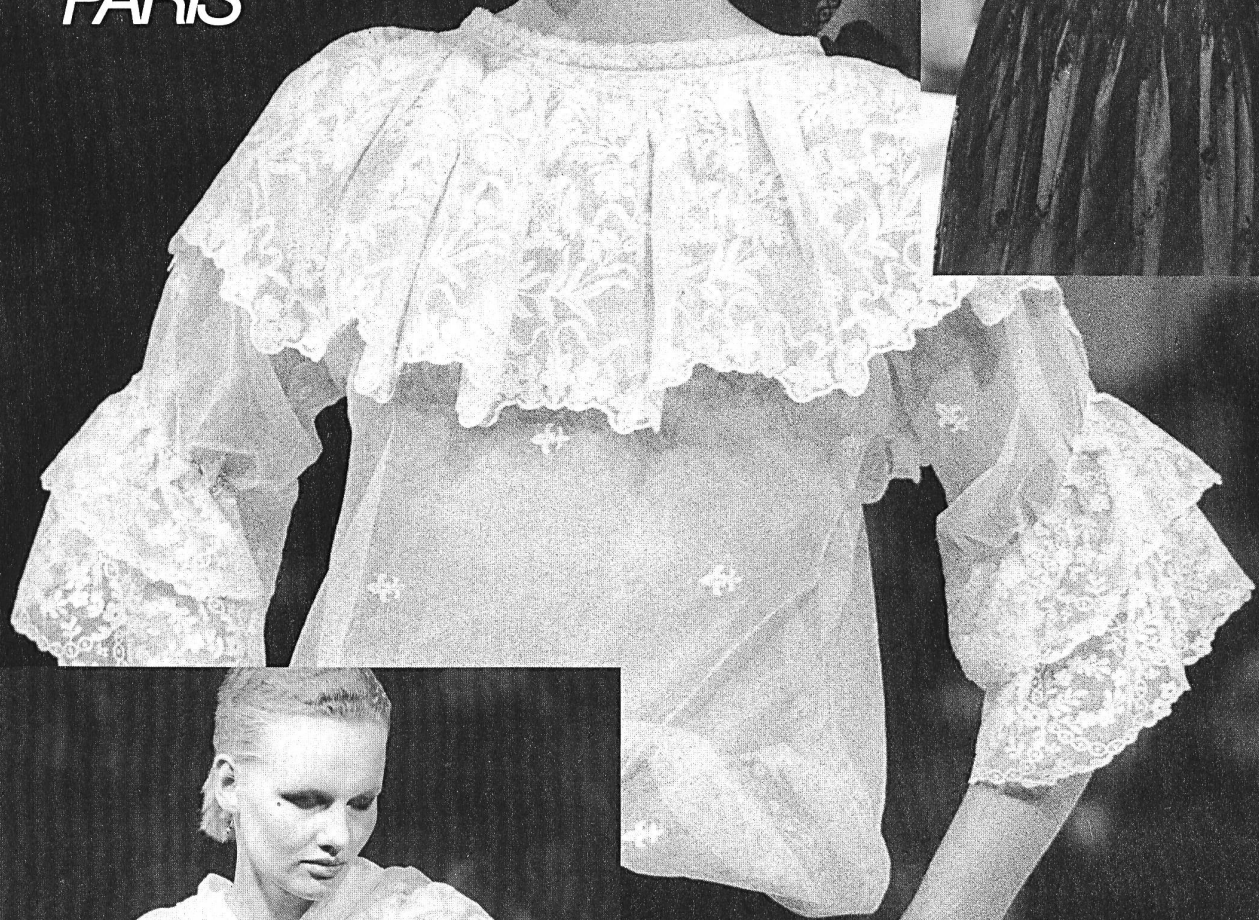
Photos : Erwin Windmüller

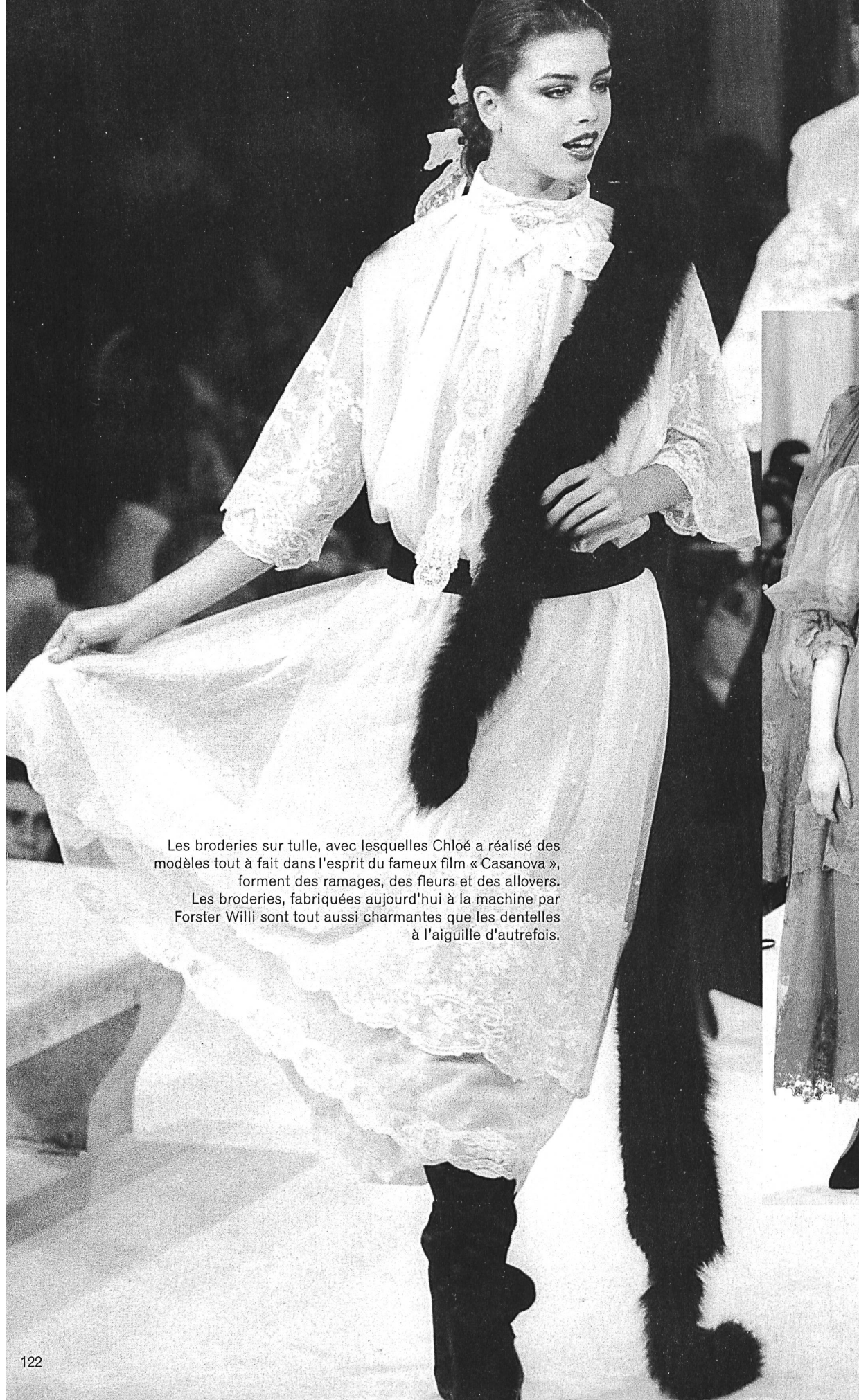




Non seulement des broderies sur tulle, exécutées de manière artistique, permettent la création de vaporeuses robes, mais elles ornent aussi les nombreux volants des manches, des cols et des ourlets. Ravissants aussi les rubans tours de cou, autrefois très en vogue, ainsi que les nœuds pour les cheveux, façonnés dans la même broderie. (Chloé)

33^{me} SALON
DU PRÊT-À-PORTER
FÉMININ
PARIS





Les broderies sur tulle, avec lesquelles Chloé a réalisé des modèles tout à fait dans l'esprit du fameux film « Casanova », forment des ramages, des fleurs et des allovers. Les broderies, fabriquées aujourd'hui à la machine par Forster Willi sont tout aussi charmantes que les dentelles à l'aiguille d'autrefois.



FORSTER WILLI
SAINT-GALL