

# Schweizer Baumwoll-Nouveautés für gepflegte Hemdenmode

Autor(en): [s.n.]

Objektyp: **Article**

Zeitschrift: **Textiles suisses [Édition multilingue]**

Band (Jahr): - (1977)

Heft 31

PDF erstellt am: **22.07.2024**

Persistenter Link: <https://doi.org/10.5169/seals-796091>

## **Nutzungsbedingungen**

Die ETH-Bibliothek ist Anbieterin der digitalisierten Zeitschriften. Sie besitzt keine Urheberrechte an den Inhalten der Zeitschriften. Die Rechte liegen in der Regel bei den Herausgebern.

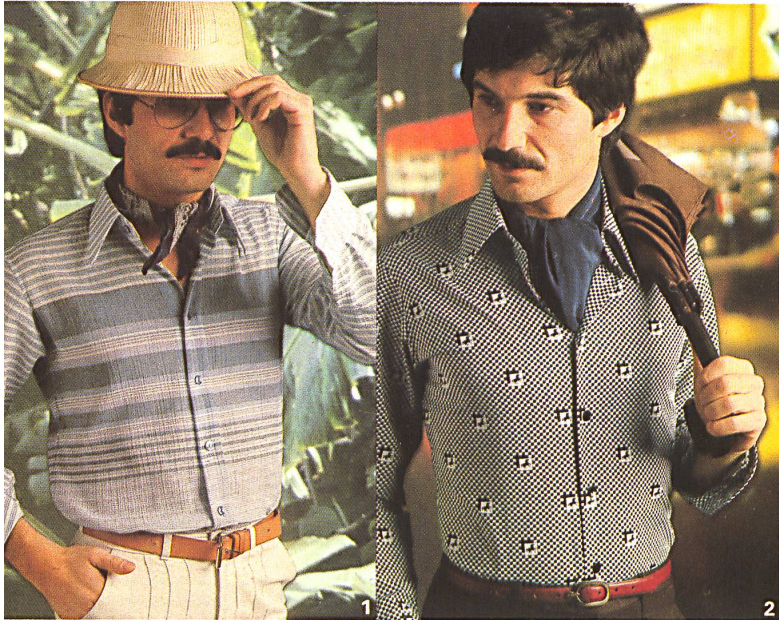
Die auf der Plattform e-periodica veröffentlichten Dokumente stehen für nicht-kommerzielle Zwecke in Lehre und Forschung sowie für die private Nutzung frei zur Verfügung. Einzelne Dateien oder Ausdrucke aus diesem Angebot können zusammen mit diesen Nutzungsbedingungen und den korrekten Herkunftsbezeichnungen weitergegeben werden.

Das Veröffentlichen von Bildern in Print- und Online-Publikationen ist nur mit vorheriger Genehmigung der Rechteinhaber erlaubt. Die systematische Speicherung von Teilen des elektronischen Angebots auf anderen Servern bedarf ebenfalls des schriftlichen Einverständnisses der Rechteinhaber.

## **Haftungsausschluss**

Alle Angaben erfolgen ohne Gewähr für Vollständigkeit oder Richtigkeit. Es wird keine Haftung übernommen für Schäden durch die Verwendung von Informationen aus diesem Online-Angebot oder durch das Fehlen von Informationen. Dies gilt auch für Inhalte Dritter, die über dieses Angebot zugänglich sind.

# Schweizer Baumwoll- Nouveautés für



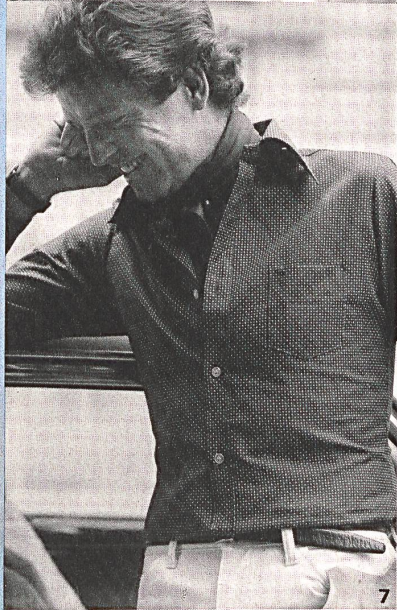
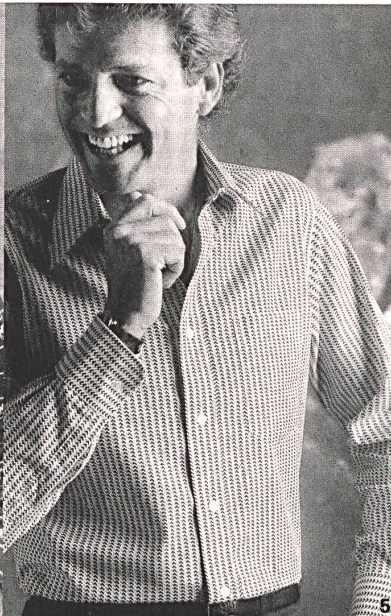
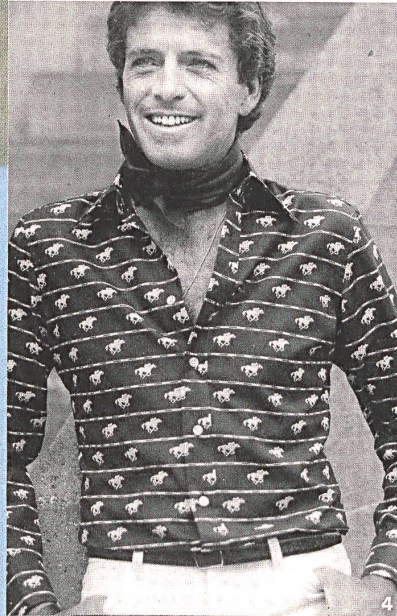
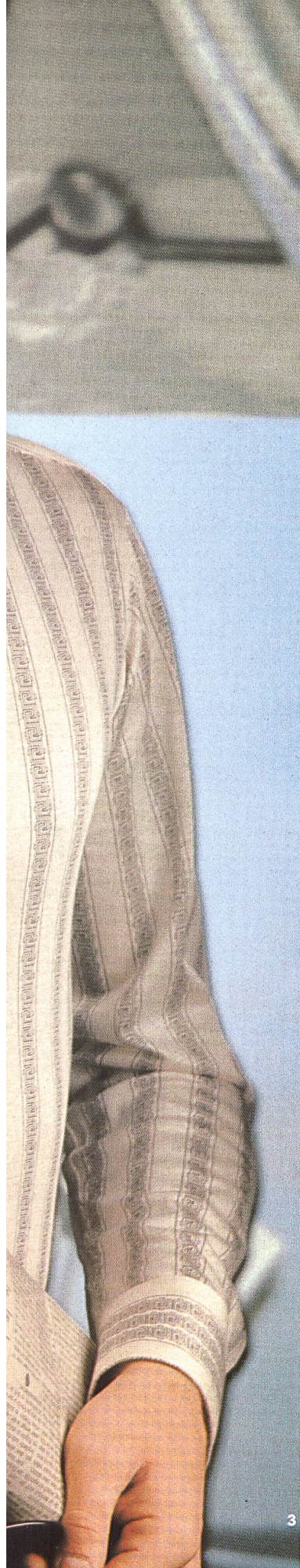
Baumwolle ist immer noch Hauptfavorit unter den Rohmaterialien für modische Feingewebe und Maschenware, wenn man von Hemdenstoffen spricht. Batist, Popeline und Voile, uni, bedruckt oder als Buntgewebe, gelten für den anspruchsvollen Konfektionär als Basisqualitäten seiner Kollektion — besonders für das gepflegte Cityhemd. Die Dessinierung der 1978er-Stoffe ist eher kleinrapportig mit feinen Fantasiestreifen, subtilen Dégradés, Diagonaleffekten und grafischen Rastern. Figürliches — vor allem mit Tiersujets — spielt ebenfalls eine Rolle. Daneben sieht man neu interpretierte Schnallen-, Gürtel- und Kettenmotive, Krawattendessins, Getupftes und immer noch Bordüren, verfeinert, raffinierter. Die Buntgewebe bewegen sich zwischen klassisch und sportlich. Webeffekte, kombiniert mit Farbeinschüssen, bringen eine elegante Optik. Effektgarne, rustikalere Gewebe mit Noppen oder Flammen sowie Seersucker in lebhafteren Koloriten werden für das Sporthemd bevorzugt.

In beiden Sparten ist vermehrt auch der feine, weichfließende, kleinmaschige Baumwolljersey anzutreffen. Oft trägt er die gleiche oder weitgehend ähnliche Dessinierung wie die Feingewebe, teils mit Hell-, teils mit Dunkelfond.

Immer mehr bedient sich auch die Blusenkonfektion dieser Hemdenstoffe, strebt doch die Mode eine Gleichschaltung dieser beiden Bekleidungsstücke an, aufgelockert durch akzentuierte Positiv-Negativ-Effekte.



# gepflegte Hemdenmode



## Mettler + Co. AG, St. Gallen

1 Bordürendruck auf Indischcrêpe « Maharani », reine Baumwolle | Impression bordure sur crêpe indien « Maharani », pur coton | Border print on "Maharani" pure cotton Indian crêpe.

2 Bedruckter Baumwollbatist « Cabiria » | Batiste de coton « Cabiria », imprimée | "Cabiria" cotton batiste print.

3 Reiner Baumwolljersey « Sadelia » mit Bordürendruck | Pur jersey de coton « Sadelia » avec impression bordure | "Sadelia" pure cotton jersey with border print.

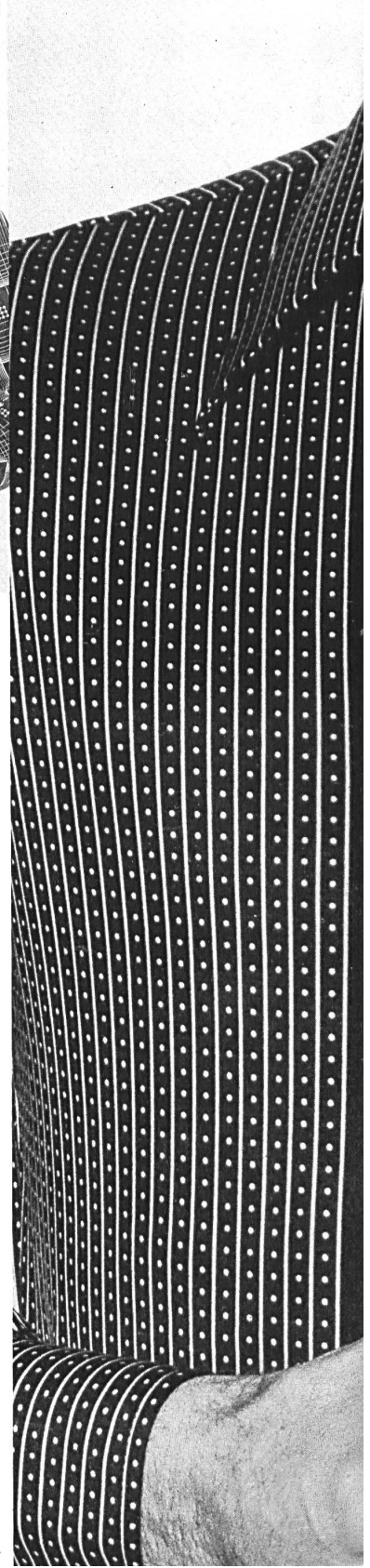
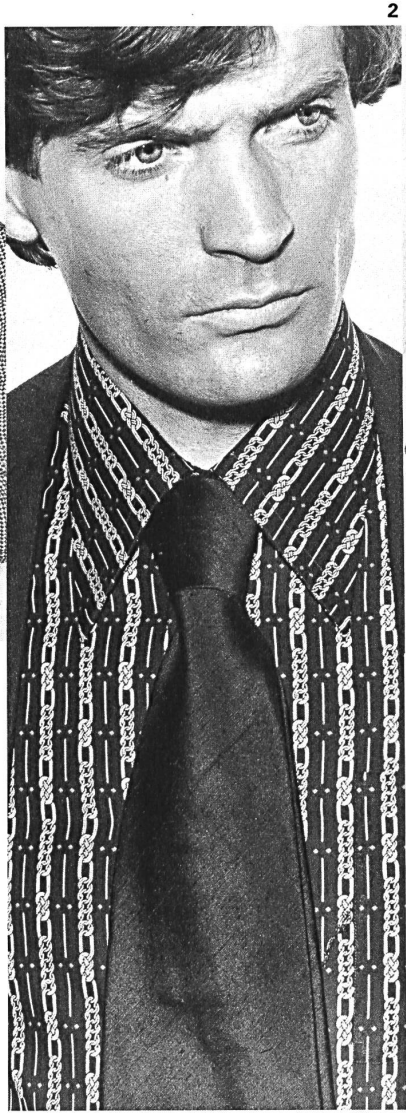
4 Bedruckter Baumwollbatist « Cabiria » | Batiste de coton « Cabiria », imprimée | "Cabiria" cotton batiste print.  
(« Riccardo » Lavelli, Viganello-Lugano)

5 Bedruckter Baumwollbatist « Cabiria » | Batiste de coton « Cabiria », imprimée | "Cabiria" cotton batiste print.  
(« Resisto » Eigenmann + Lanz, Mendrisio)

6 Buntgewebte Popeline aus reiner Baumwolle | Popeline tissée couleurs en pur coton | Pure cotton colour-woven poplin.

7 Bedruckter Baumwollbatist « Cabiria » | Batiste de coton « Cabiria », imprimée | "Cabiria" cotton batiste print.  
(Limark Fashion, Zürich)

8 Bedruckter Baumwolljersey « Amiata » | Jersey de coton « Amiata », imprimé | "Amiata" cotton jersey print.  
(Lavelli, Viganello-Lugano)



**Christian Fischbacher Co. AG  
St. Gallen**

*1 Bedruckter Baumwollbatist | Batiste  
de coton imprimée | Cotton batiste  
print.*

*(Pancaldi, Paris)*

*2 Bedruckter Baumwollbatist | Batiste  
de coton imprimée | Cotton batiste  
print.*

*(La Lionne, Meyzieu/F)*

*3 Bedruckter Baumwolljersey | Jersey  
de coton imprimé | Cotton jersey print.*

*(Jean Philippe, Paris)*

*4 Bedruckter Baumwolljersey | Jersey  
de coton imprimé | Cotton jersey print.*

*(Mailcott, Paris)*

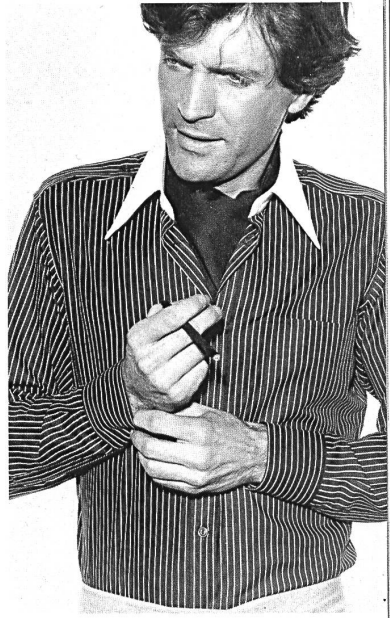
*5 Bedruckter Baumwollbatist | Batiste  
de coton imprimée | Cotton batiste  
print.*

*(Bluewear, Paris)*



Le coton est encore le favori numéro un parmi les matières premières pour les tissus fins et le jersey lorsqu'il s'agit de la confection de chemises. Le fabricant exigeant considère la batiste, la popeline et le voile, unis, imprimés ou tissés en couleurs, comme les qualités de base de sa collection, particulièrement pour les chemises de ville. Les dessins des tissus pour 1978 sont à rapports plutôt petits, avec de fines rayures fantaisie, de subtils dégradés, des effets diagonaux et des trames graphiques. On trouve aussi des figurines, principalement des animaux. Et puis il y a des dessins de boucles, ceintures et chaînes dans de nouvelles interprétations, des décors de cravates, des pois et encore des bordures, plus élaborées, plus raffinées. Les tissés en couleurs vont du classique au sportif. Des armures fantaisie combinées avec des insertions de couleurs produisent des effets élégants. Pour la chemise sport, on donne la préférence aux tissus avec fils d'effet, aux articles rustiques noppés et flammés ainsi qu'au seersucker en coloris assez vifs. Dans les deux genres, on trouve plus fréquemment du fin jersey de coton fluide à petites mailles. Souvent ses dessins sont les mêmes que ceux des articles tissés ou fortement ressemblants, avec fond soit clair soit foncé. La mode tendant au style unisexe, les fabricants de blouses utilisent toujours plus volontiers dans leur branche les tissus pour chemises de messieurs, allégés par des effets accentués de contrastes positif-négatif.

5

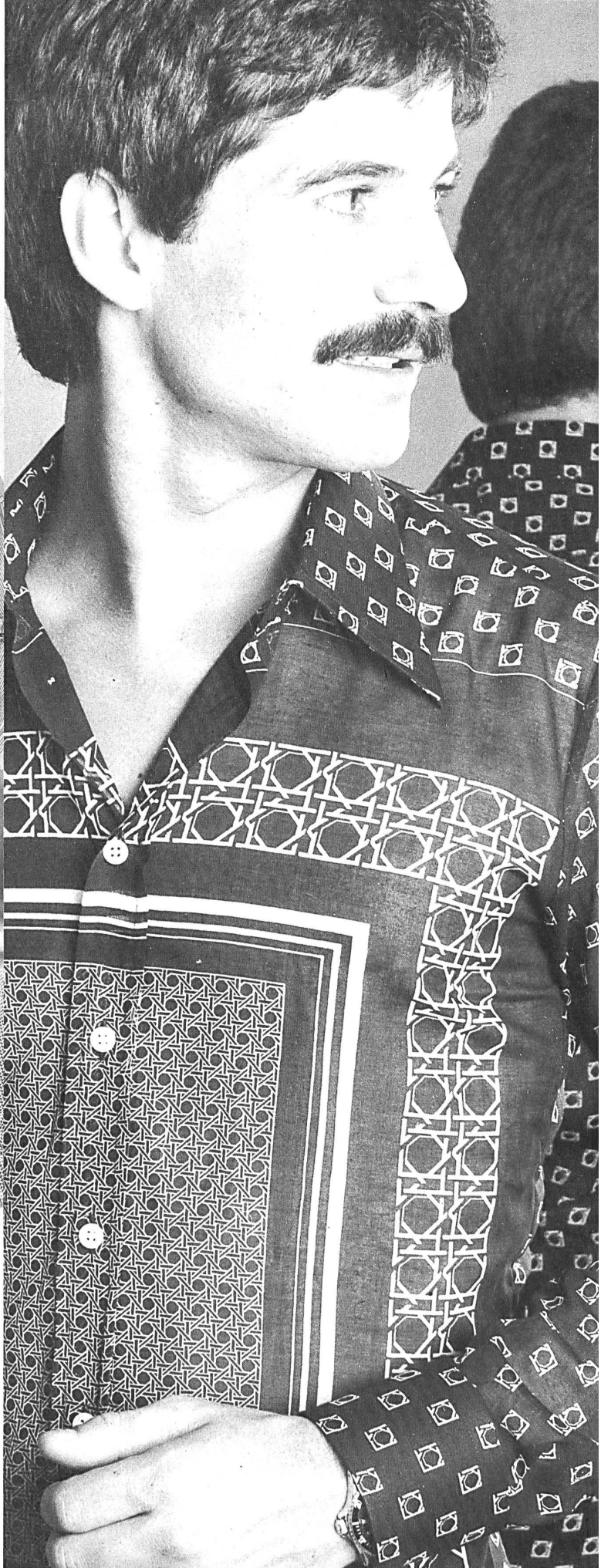




1



2



4

**J. G. Nef + Co. AG, Herisau**

*1 Reiner Baumwolljersey, bedruckt | Pur jersey de coton imprimé | Pure cotton jersey print.*

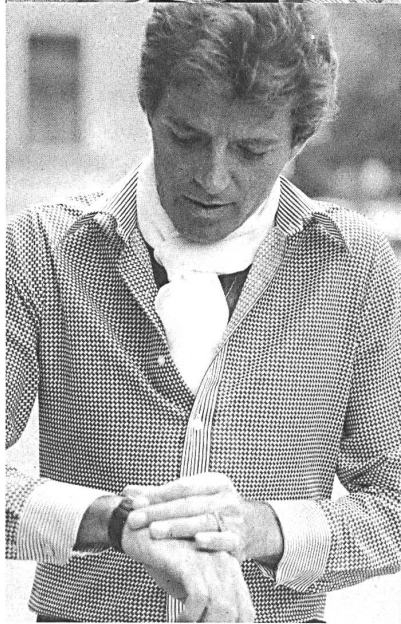
*(Eigenmann + Lanz, Mendrisio)*

*2 Bedrucktes Baumwollgewebe | Tissu de coton imprimé | Cotton fabric print.*

*(Nettelstroth Shirtmakers, Olten)*

*3 Bedruckter Baumwollbatist « Corso » | « Corso », batiste de coton imprimée | "Corso" cotton batiste print.*

*(Limark Fashion, Zürich)*

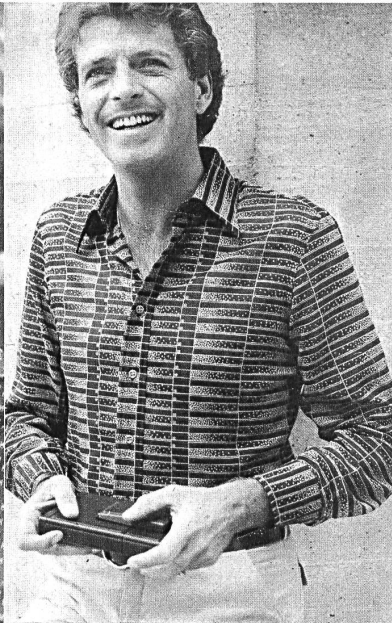


3

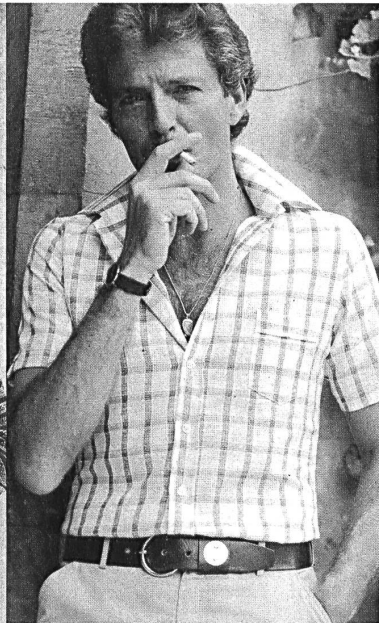
5



6



8



7

**Reichenbach + Co. AG, St. Gallen**

4 Reiner Baumwollvoile, bedruckt | Pur voile de coton imprimé | Pure cotton voile print.

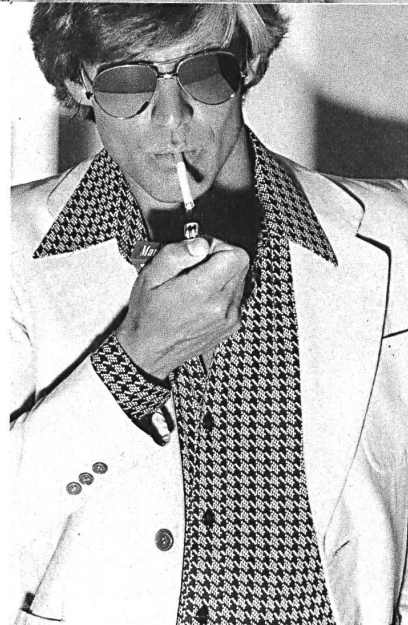
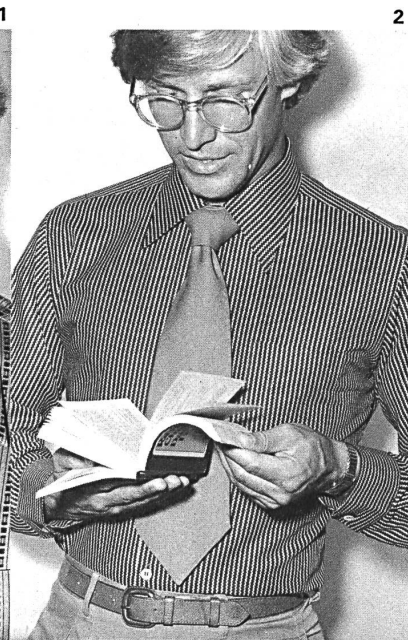
5 + 7 Bedruckter Jersey-Luxe | Jersey-Luxe imprimé | Jersey-Luxe print.

(Dreiherz, Wien)

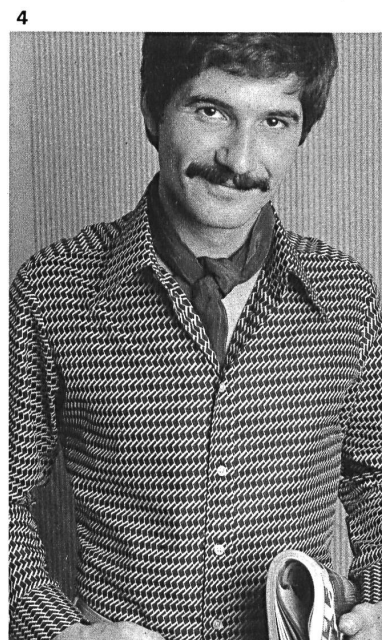
6 Bedruckter Reco-Voile | Reco-voile imprimé | Reco-voile print.  
(« Riccardo » Lavelli, Viganello-Lugano)

**R. Müller + Cie AG  
St. Gallen**

8 Baumwoll-Buntgewebe | Tissé couleurs en coton | Colour-woven cotton fabric.  
(Limark Fashion, Zürich)



Cotton is still the top favourite among raw materials for fashionable fine fabrics and jerseys when it comes to making shirting fabrics. Plain, printed or colour-woven batiste, poplin and voile are the staple qualities used by discriminating shirt manufacturers, especially for the dressier city shirts. The designs on the materials for 1978 feature mainly small repeats with fine fancy stripes, subtle shaded effects, diagonal effects and graphic screened effects. Figurative subjects — chiefly animals — are also found. The patterns also include original buckle, belt and chain motifs, tie designs, dots and finer, more elaborate border designs. The colour-wovens range all the way from the classical to the sporting. Fancy weaves combined with coloured inserts add an elegant look. For sports shirts, preference is given to fabrics with yarn effects, rustic burled and flammé articles, as well as seersucker in brighter colours. In both styles, fine, softly flowing, small-meshed cotton jersey is also increasingly to be found. Often its designs are the same as or very similar to those of the fine fabrics, with either a light or a dark ground. With the present unisex trend, blouse manufacturers too are making more and more use of men's shirting fabrics, set off by strongly contrasting positive-negative effects.



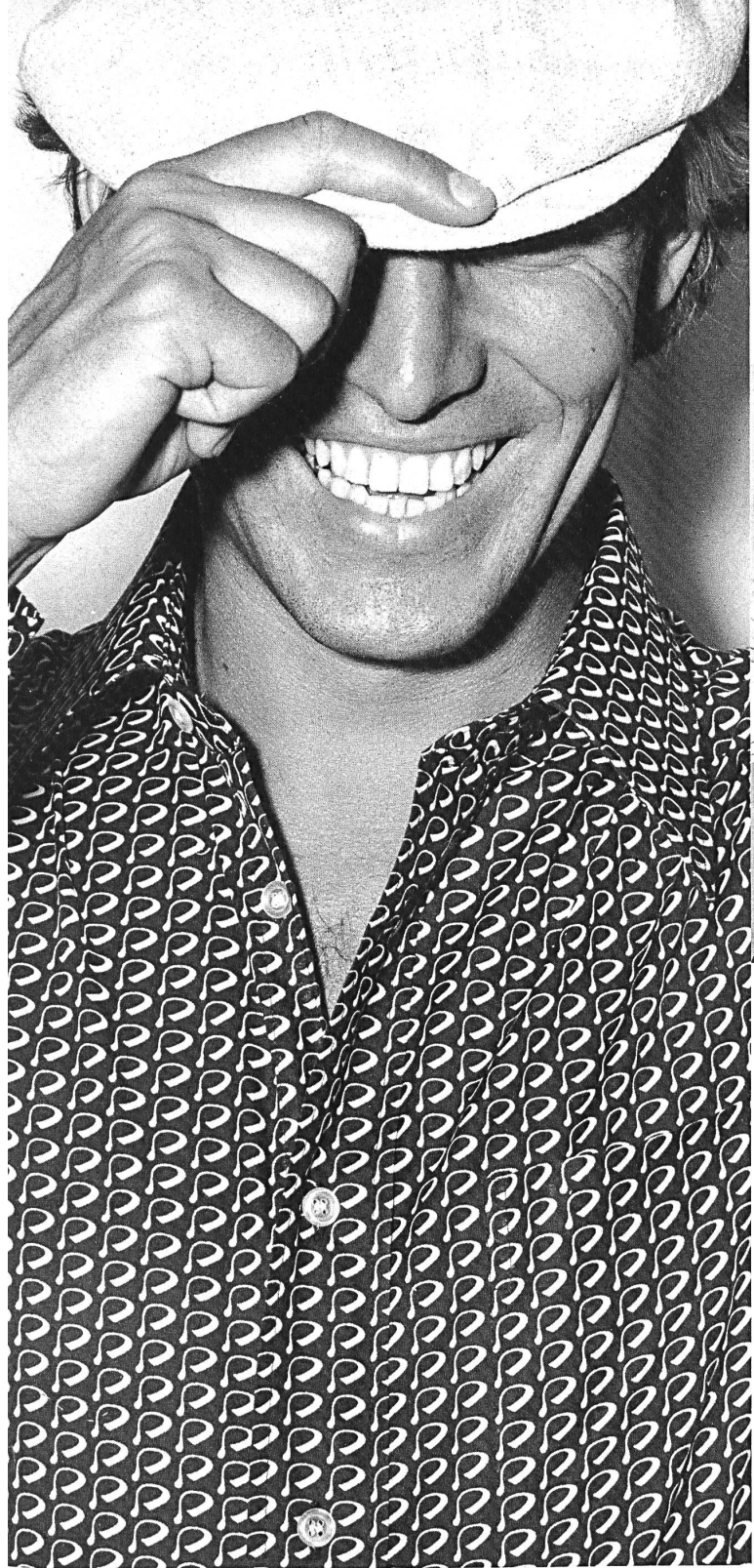
**Hausammann Textil AG, Winterthur**

1 *Bedruckter Baumwolljersey | Jersey de coton imprimé | Cotton jersey print.*  
(Eigenmann + Lanz, Mendrisio)

2 *Bedrucktes Baumwollgewebe | Tissu de coton imprimé | Printed cotton fabric.*  
(Nettelstroth Shirtmakers, Olten)

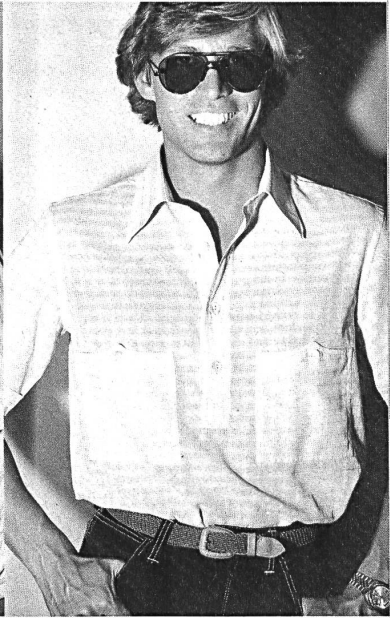
3 *Bedruckter Baumwolljersey | Jersey de coton imprimé | Cotton jersey print.*  
(Lavelli, Viganello-Lugano)





7

8



**Albrecht + Morgen AG, St. Gallen**

7 + 8 Vollzwirn-Fantasievoile aus reiner Baumwolle | Voile fantaisie pur coton, chaîne et trame retorses | Pure cotton full-twist fancy voile.

(« Diamant's » Della Spina, Balerna)

**H. Gut + Co. AG, Zürich**

4 Bedruckter Baumwollbatist | Batiste de coton imprimée | Cotton batiste print.

5 Bedruckter Baumwolljersey | Jersey de coton imprimé | Cotton jersey print.  
(Lavelli, Viganello-Lugano)

6 Reiner Baumwollbatist, bedruckt | Pure batiste de coton imprimée | Pure cotton batiste print.  
(Eigenmann + Lanz, Mendrisio)