

Qui se ressemble : s'assemble

Autor(en): **[s.n.]**

Objektyp: **Article**

Zeitschrift: **Textiles suisses [Édition multilingue]**

Band (Jahr): - **(1978)**

Heft 33

PDF erstellt am: **22.07.2024**

Persistenter Link: <https://doi.org/10.5169/seals-796136>

Nutzungsbedingungen

Die ETH-Bibliothek ist Anbieterin der digitalisierten Zeitschriften. Sie besitzt keine Urheberrechte an den Inhalten der Zeitschriften. Die Rechte liegen in der Regel bei den Herausgebern.

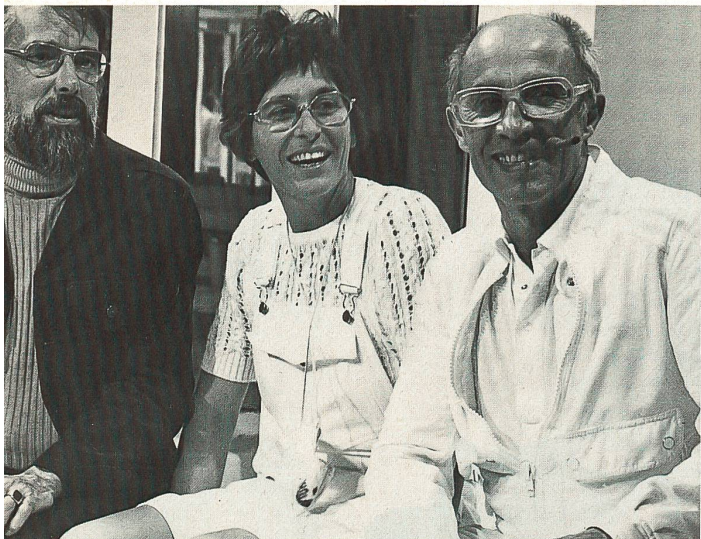
Die auf der Plattform e-periodica veröffentlichten Dokumente stehen für nicht-kommerzielle Zwecke in Lehre und Forschung sowie für die private Nutzung frei zur Verfügung. Einzelne Dateien oder Ausdrucke aus diesem Angebot können zusammen mit diesen Nutzungsbedingungen und den korrekten Herkunftsbezeichnungen weitergegeben werden.

Das Veröffentlichen von Bildern in Print- und Online-Publikationen ist nur mit vorheriger Genehmigung der Rechteinhaber erlaubt. Die systematische Speicherung von Teilen des elektronischen Angebots auf anderen Servern bedarf ebenfalls des schriftlichen Einverständnisses der Rechteinhaber.

Haftungsausschluss

Alle Angaben erfolgen ohne Gewähr für Vollständigkeit oder Richtigkeit. Es wird keine Haftung übernommen für Schäden durch die Verwendung von Informationen aus diesem Online-Angebot oder durch das Fehlen von Informationen. Dies gilt auch für Inhalte Dritter, die über dieses Angebot zugänglich sind.

Robert J. Schlaepfer, Cocoline et André Courrèges.

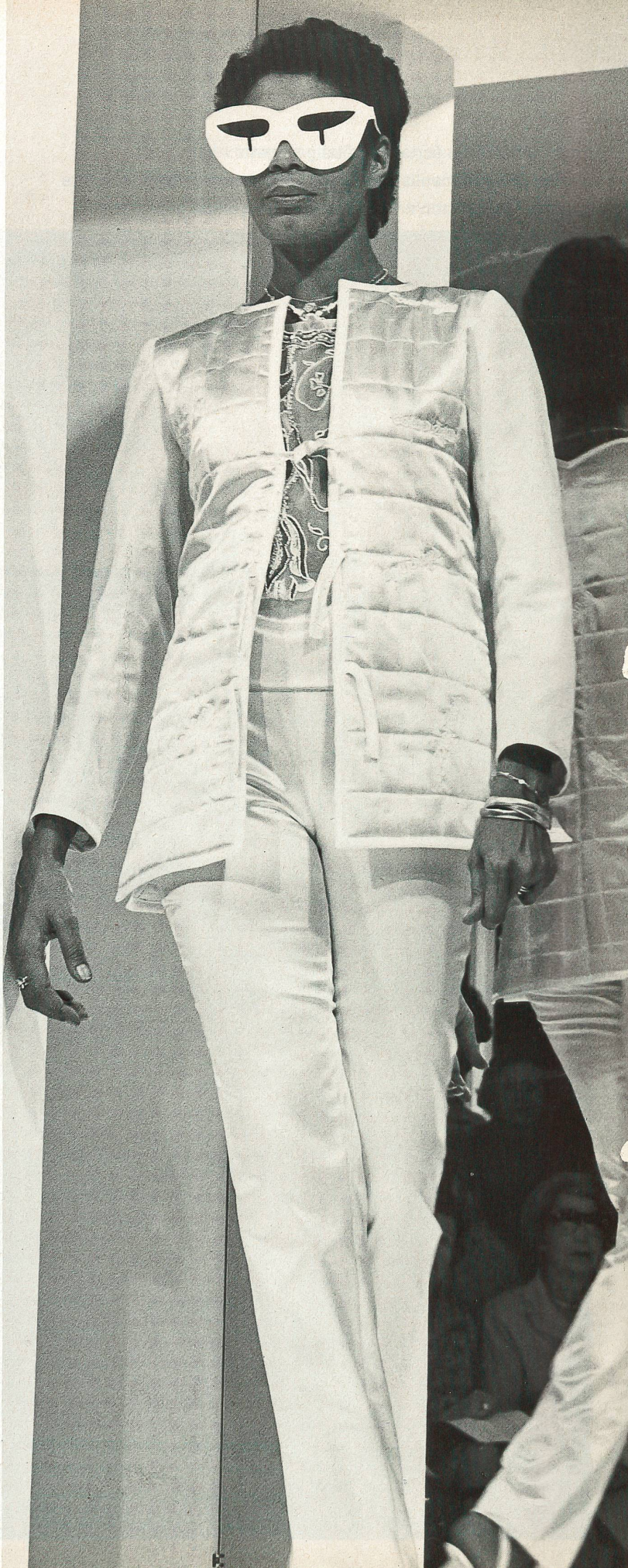


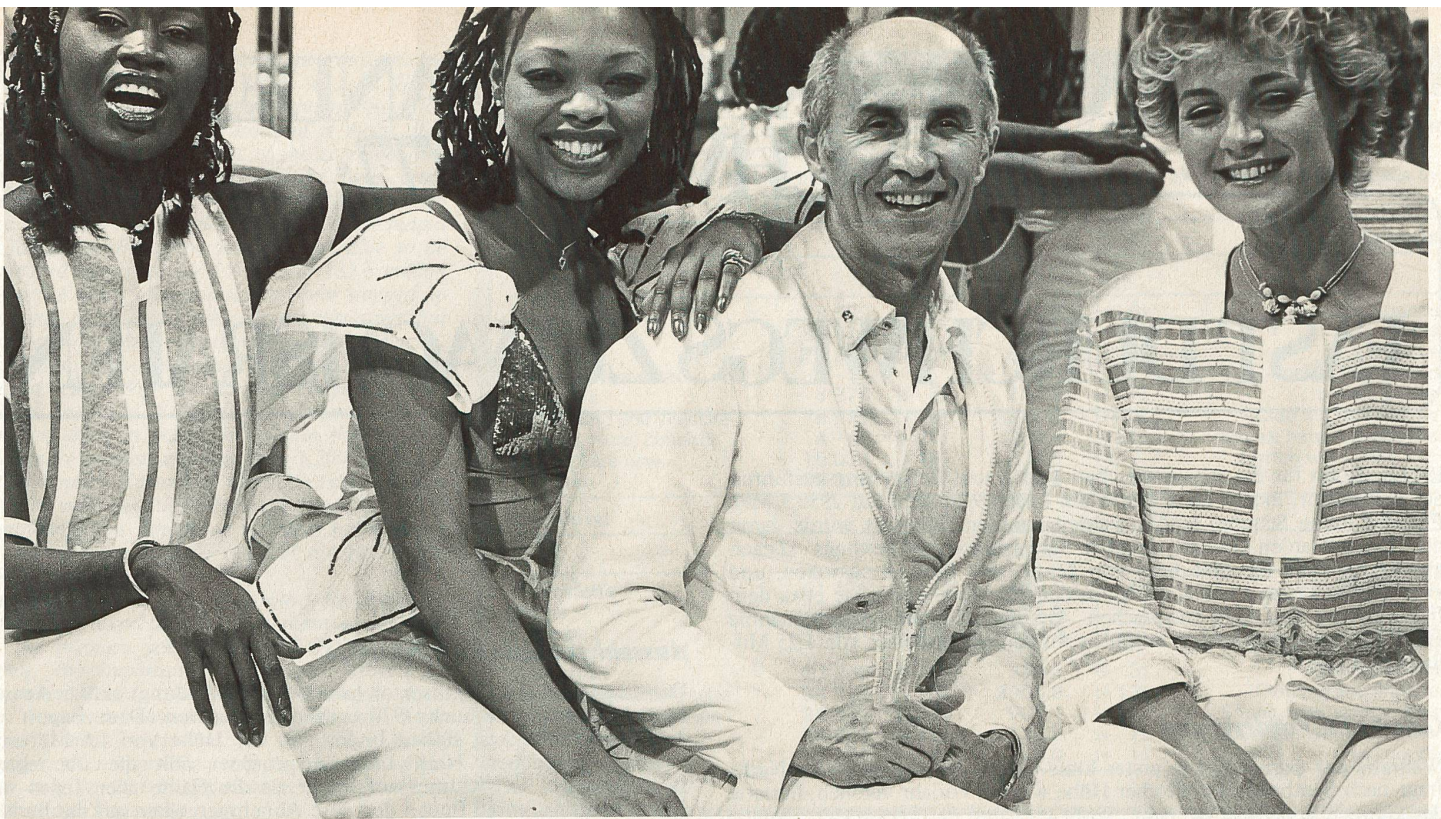
JAKOB SCHLAEPFER + CIE SA
ST-GALL

QUI SE
RESSEMBLE,



Pétales brodés sur organdi raffiné.





André Courrèges et ses femmes-fleurs en broderie de paillettes.

S'ASSEMBLE

Depuis que Robert J. Schlaepfer a provoqué un renouveau dans la broderie grâce à des techniques entièrement nouvelles, en appliquant des gemmes de toutes sortes et couleurs, en exécutant pour la première fois des broderies pailletées à la machine et en mettant une nouveauté mondiale sur le marché, en l'espèce la guipure pailletée, il a noué d'étroits contacts avec la couture parisienne et cultivé des relations d'amitié avec des couturiers. Sur le plan des recherches d'avant-garde, Robert J. Schlaepfer collabore depuis plus de dix ans avec André Courrèges, avec lequel il a des atomes crochus. Tous deux recherchent des idées extraordinaires, capables de rajeunir la mode et d'éliminer tout ce qu'il y paraît de conventionnel. Depuis la révolution des broderies pailletées à la machine, le couturier parisien, connu pour ses coupes de style architectural, est resté fidèle aux chatoyants tissus pailletés et, d'une saison à l'autre, en fait usage dans sa collection, selon les possibilités offertes par les derniers dessins que proposent les dessinateurs de la maison Jakob Schlaepfer + Cie SA. Mais il est aussi sensible aux autres nouveautés offertes par l'entreprise saint-galloise en question comme le prouvent les photos des modèles de la collection de printemps-été 1978.

Manches volantes et aériennes avec corsage pailleté.



Le style Courrèges, coupe sport et matières sophistiquées. Veste en satin matelassé, brodé avec le nom du couturier.