

Zeitschrift: Textiles suisses [Édition multilingue]

Herausgeber: Textilverband Schweiz

Band: - (1978)

Heft: 34

Artikel: Schöne Drucke : gepflegte Qualitäten

Autor: [s.n.]

DOI: <https://doi.org/10.5169/seals-796163>

Nutzungsbedingungen

Die ETH-Bibliothek ist die Anbieterin der digitalisierten Zeitschriften. Sie besitzt keine Urheberrechte an den Zeitschriften und ist nicht verantwortlich für deren Inhalte. Die Rechte liegen in der Regel bei den Herausgebern beziehungsweise den externen Rechteinhabern. [Siehe Rechtliche Hinweise.](#)

Conditions d'utilisation

L'ETH Library est le fournisseur des revues numérisées. Elle ne détient aucun droit d'auteur sur les revues et n'est pas responsable de leur contenu. En règle générale, les droits sont détenus par les éditeurs ou les détenteurs de droits externes. [Voir Informations légales.](#)

Terms of use

The ETH Library is the provider of the digitised journals. It does not own any copyrights to the journals and is not responsible for their content. The rights usually lie with the publishers or the external rights holders. [See Legal notice.](#)

Download PDF: 22.01.2025

ETH-Bibliothek Zürich, E-Periodica, <https://www.e-periodica.ch>



Baumwollbatist «Stromboli» / Batiste de coton «Stromboli» / "Stromboli" cotton batiste.

△

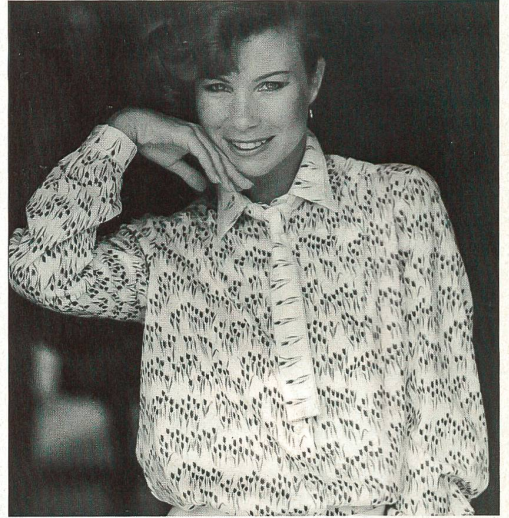
Baumwolljersey «Bari» / Jersey de coton «Bari» / "Bari" cotton jersey.

(«Riccardo»/Lavelli, Viganello-Lugano)

▷

Die neue Frühlings/Sommer-Kollektion der Zürcher Firma H. Gut + Co. AG zeigt sich abwechslungsreicher und marktspezifischer als je zuvor. Nicht nur gibt es ein breites Sortiment an bedrucktem Batist und Jersey aus reiner Baumwolle für Herren-Hemden und Damen-Blusen und -Kleider — ergänzt durch ein kleines Sortiment preisgünstiger, 140 cm breiter, bedruckter Maschenware für Kleider —, auch die Voile-, Scherli-Voile-, Satin-Jacquard- und Leinen/Zellwoll-Qualitäten haben mit teils ausserordentlich grosszügigen Drucken eine Ausweitung erfahren. Die Crêpe Georgette-Qualität «Butterfly» — für die Konfektion auch in 140 cm Breite erhältlich — besticht durch ein Sortiment stoffbreiter, romantischer Dessins für duftige Sommer-Abendkleider. Ein besonders starker Akzent liegt auf dem facettenreichen Angebot an bedrucktem und façonnierstem Crêpe de Chine, dessen Dessinierung dunkel- und hellgrundige Einhänder floraler Richtung, neuartige Krawattenmuster, Impressionistisches, Romantisches und sportlich elegante Schotten aufzuweisen haben. Panneaux mit neuartigen Zeichnungen auf Contrefonds sowie Foulard-Drucke mit assortierten Bordüren- und Allover-Stoffen geben der

SCHÖNE DRUCKE

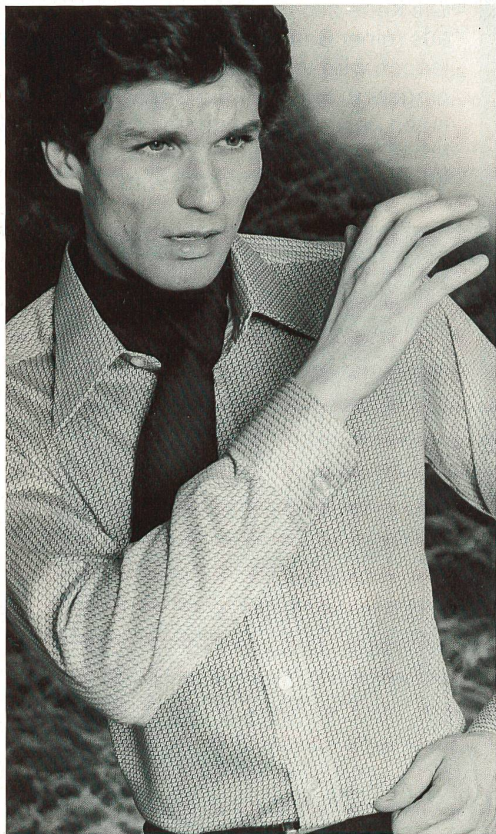


Konfektion attraktive Kreationsmöglichkeiten im Kombinationsstil.

Kombination wird auch bei den Baumwoll-Qualitäten fortgesetzt: Voile und Satin-Jacquard zeigen oft farblich abgestimmte Composé-Dessins. Dazu prädestinieren vielfarbige Filmdrucke diese Stoffe als ideales Material für effektvolle Abend-Ensembles. Originell erweist sich bedruckter Voile mit einem floralen Allover, der zusätzlich mit einem 140 x 140 cm Schultertuch mit reicher Bordüre und entsprechendem Floralfond angeboten wird.

Drucktechnische Spezialitäten zeigen aber auch die klein- bis minirapportigen Batiste und Jerseys für Hemden und Blusen. Aufgedruckte Bänder, ebenso Uni-Randstreifen weisen dem Konfektionär neue Wege zur Gestaltung von Kragen und Manschetten.

Die Firma H. Gut + Co. AG pflegt neben den Nouveautés in 140 cm Breite für die Konfektion auch 90 cm breite Qualitäten für den Meterwarehandel, bei denen das Schwergewicht auf kleinrapportig Floralem, auf Faux-Unis und Klassisch-Damenhaftem liegt. In der Kolorierung berücksichtigt man die Modetendenzen, variiert sie jedoch geschickt nach den Bedürfnissen der angesprochenen Zielgruppen und Absatzmärkte.



△
Baumwolljersey «Trapani» / Jersey de coton «Trapani» / "Trapani" cotton jersey.



△
Baumwolljersey «Bari» / Jersey de coton «Bari» / "Bari" cotton jersey.

(«Riccardo»/Lavelli, Viganello-Lugano)

▷ △

Reinseiden-Crêpe de Chine / Crêpe de Chine pure soie / Pure silk crêpe de Chine.

(Metzler, St. Gallen)

● La nouvelle collection de printemps/été de la maison H. Gut + Cie SA à Zurich est plus que jamais variée et conforme à la demande du marché. Elle contient non seulement un riche assortiment de batiste et de jersey imprimés en pur coton pour chemises de messieurs, blouses et robes, complété par un certain nombre d'articles maillés de prix favorable en 140 cm de large pour robes; en effet les séries de voiles, de voiles à fils coupés, de satins jacquards et les qualités lin et fibranne ont été enrichies par des impressions partiellement très hardies. Le crêpe georgette «Butterfly» — qui se fait pour la confection en 140 cm de large — séduit par une série de dessins romantiques étalés sur toute la largeur de la laize, pour de vaporeuses robes du soir estivales. L'offre

H. GUT + CO. AG, ZÜRICH

GEPFLEGETE QUALITÄTEN



très variée en crêpes de Chine façonnés et imprimés est un des points forts de la collection; on y trouve, sur fond sombre ou clair, des dessins en une couleur soit floraux soit genre cravates, des motifs impressionnistes ou romantiques ainsi que des écossais sport élégants. Des panneaux avec des impressions de genre nouveau sur contre-fond ainsi que des foulards imprimés avec des bordures et laizes imprimées assorties ouvrent aux fabricants d'attrayantes possibilités de création en tissus combinés. Ce genre est aussi poursuivi dans l'assortiment des cotons. Les jacquards — voile et satin — portent souvent des dessins à assortir en coloris harmonisés. Des impressions au cadre en plusieurs couleurs font de ces tissus la matière idéale pour des

ensembles du soir très marquants. Un voile imprimé d'un dessin floral couvrant toute sa largeur, offert avec un châle de 140 x 140 cm avec une riche bordure et un fond floral assorti est un article très original.

Les batistes et les jerseys à rapports petits à très petits pour chemises et blouses sont des spécialités techniques d'impression. Des bandes imprimées ainsi que des bords unis offrent aux confectionneurs de nouvelles possibilités pour les cols et les manchettes. La maison H. Gut + Cie SA produit aussi, à côté des nouveautés en 140 cm de large pour la confection, des qualités en 90 cm pour la vente au mètre, avec plus spécialement des dessins floraux en petits rapports, des faux unis et des dessins classiques du genre dame.

● The new spring/summer collection of H. Gut + Co. Ltd. in Zurich is more varied and more market-oriented than ever. Not only does it contain a wide range of pure cotton batiste and jersey prints for men's shirts, women's blouses and dresses — completed by a small range of favourably priced knits, 140 cm wide, for dresses — but the voiles, clip-cord voiles, jacquard satins and linen/staple-fibre qualities have been enriched by a number of attractive prints, some of them quite bold. "Butterfly" crêpe georgette — also available for the ready-to-wear industry in widths of 140 cm — features a lovely series of romantic designs, spread right across the fabric, for filmy summer evening dresses. One of the highlights of the collection is the very varied range of crêpes in figured and printed crêpe de Chine, whose designs on dark or light grounds are mainly in a single colour and either floral or tie-style, impressionistic or romantic, or again in the form of elegant sporting tartans. Panels with new style prints on a contrasting ground as well as printed squares with matching edgings and allovers offer manufacturers great new scope for coordinates. This style is also catered for by the range of cottons. The jacquards — voile and satin — often have matching designs in matching colours. Attractive screen prints in several colours make these fabrics the ideal choice for striking evening outfits. An original innovation is a voile print with a floral design covering the whole width of the fabric, accompanied by a 140 x 140 cm shawl with a rich edging and matching floral ground. The speciality prints include batistes and jerseys with small to tiny repeats for both shirts and blouses. Printed bands as well as plain edges offer ready-to-wear manufacturers new scope for collars and cuffs. In addition to the 140 cm wide novelties for ready-to-wear, H. Gut + Co. Ltd. also produces 90 cm wide qualities for sale by the yard, featuring mainly floral designs in small repeats, imitation plain fabrics and elegant classical designs. The colours are in keeping with the latest trends but cleverly varied according to market needs and end-products.



△
Reinseiden-Crêpe de Chine / Crêpe de Chine pure soie /
Pure silk crêpe de Chine.
(Metzler, St. Gallen)