

# Nouveauté-Drucke ergänzt durch interessante uns

Autor(en): **[s.n.]**

Objektyp: **Article**

Zeitschrift: **Textiles suisses [Édition multilingue]**

Band (Jahr): - **(1978)**

Heft 36

PDF erstellt am: **21.07.2024**

Persistenter Link: <https://doi.org/10.5169/seals-796207>

## **Nutzungsbedingungen**

Die ETH-Bibliothek ist Anbieterin der digitalisierten Zeitschriften. Sie besitzt keine Urheberrechte an den Inhalten der Zeitschriften. Die Rechte liegen in der Regel bei den Herausgebern.

Die auf der Plattform e-periodica veröffentlichten Dokumente stehen für nicht-kommerzielle Zwecke in Lehre und Forschung sowie für die private Nutzung frei zur Verfügung. Einzelne Dateien oder Ausdrucke aus diesem Angebot können zusammen mit diesen Nutzungsbedingungen und den korrekten Herkunftsbezeichnungen weitergegeben werden.

Das Veröffentlichen von Bildern in Print- und Online-Publikationen ist nur mit vorheriger Genehmigung der Rechteinhaber erlaubt. Die systematische Speicherung von Teilen des elektronischen Angebots auf anderen Servern bedarf ebenfalls des schriftlichen Einverständnisses der Rechteinhaber.

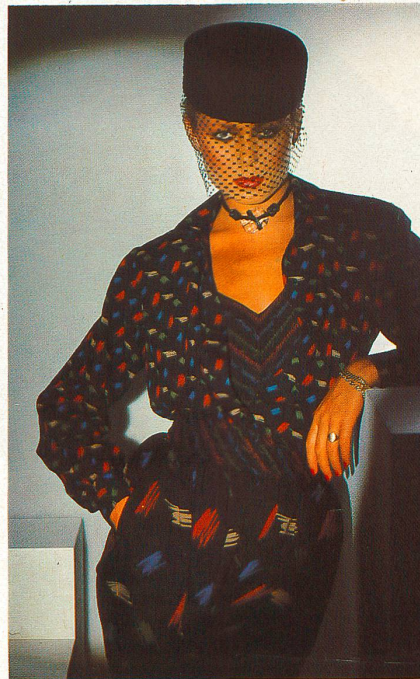
## **Haftungsausschluss**

Alle Angaben erfolgen ohne Gewähr für Vollständigkeit oder Richtigkeit. Es wird keine Haftung übernommen für Schäden durch die Verwendung von Informationen aus diesem Online-Angebot oder durch das Fehlen von Informationen. Dies gilt auch für Inhalte Dritter, die über dieses Angebot zugänglich sind.

# NOUVEAUTÉ-DRUCKE

## ERGÄNZT DURCH INTERESSANTE UNIS

Für Herbst/Winter 1979/80 bringt die Firma Christian Fischbacher Co. AG, St. Gallen, eine abwechslungsreiche Kollektion von Nouveauté-Drucken auf Woll-Etamine und Woll-Jersey, reine Schurwoll-Qualitäten. Die Themenkreise der Dessins können in « Tweeds », « Karos » und « tachtische Motive » unterteilt werden, wobei die Tweed-Drucke mit Streifen, Streifen mit Fischgrät und Multicolors raffinierte Gewebe-Optik zeigen und oft in den Genre der Faux Camaïeux übergehen. Die « Karo »-Gruppe ist fantasievoll mit Diagonal-Effekten bis hin zu verfremdeten Schottenkaros aufgemacht. Bei den « Tachisten »-Mustern stechen interessante Dreier-Kombinationen hervor, mit unterschiedlich grossen Rapporten, Composés, wie sie in ähnlichem Genre auch bei den als Untergruppe auftauchenden Blättermotiven, bei Streifen und bei Karos als Einhänder zu sehen sind. Ergänzt werden diese Nouveautés noch durch Raster-Dessins, die sich in Punkten oder Strichen auflösen, durch neuartige, feingezeichnete Krawattenmuster, meist mit viel Fond umgeben, und Konstruktivisten-Motive. Die Farbkombinationen sind spannungsreich, teils warm, teils kalt. Ton-in-Ton-Werte werden durch zwei Akzentfarben ausgeleuchtet, modische Winterdarks erhalten ihr Gleichgewicht durch die vielen wollweiss- und cremehellen Fonds. Das Sortiment der Hemden- und Blusenstoffe auf Baumwoll-Batist, -Voile und -Single-Jersey ist mit minirapportigen Drucken erweitert worden. Im Uni-Bereich bietet die Kollektion ebenfalls äusserst interessante Neuheiten an: ein Baumwolle-/Seiden-Gewebe « Silcosa », uni und fassoniert, einen weichfliessenden, hauchleichten Woll-Georgette, ein leicht strukturiertes Kammgarngewebe mit Bindungseffekten, Woll- und Baumwoll-Jersey flanelliert, grobgerippter Cord-Jersey, eine Gruppe von Mischgeweben aus Wolle/Acryl im Tweedlook, zum Teil mit feinen Noppen belebt, naturfarben, assortiert zu einem Fil-à-fil in Wollweiss.





- *Version française voir « Traductions »*
- *English version see « Translations »*

Christian Fischbacher Co. AG, St. Gallen

1

«Ariana», bedruckte Woll-Etamine / Etamine de laine imprimée / Printed wool cheesecloth.

2

«Venusia», bedruckter Baumwoll-Jersey / Jersey de coton imprimé / Printed cotton jersey.

3

«Milena», bedruckter Woll-Jersey / Jersey de laine imprimé / Printed wool jersey.

4

«Mayfair» Tweed.

5

«Ariana», bedruckte Woll-Etamine / Etamine de laine imprimée / Printed wool cheesecloth.

3



4



5