

**Zeitschrift:** Textiles suisses [Édition multilingue]  
**Herausgeber:** Textilverband Schweiz  
**Band:** - (1979)  
**Heft:** 40

**Artikel:** Klassisches und fantasievolles für Hemden und Blusen  
**Autor:** [s.n.]  
**DOI:** <https://doi.org/10.5169/seals-796023>

### **Nutzungsbedingungen**

Die ETH-Bibliothek ist die Anbieterin der digitalisierten Zeitschriften. Sie besitzt keine Urheberrechte an den Zeitschriften und ist nicht verantwortlich für deren Inhalte. Die Rechte liegen in der Regel bei den Herausgebern beziehungsweise den externen Rechteinhabern. [Siehe Rechtliche Hinweise.](#)

### **Conditions d'utilisation**

L'ETH Library est le fournisseur des revues numérisées. Elle ne détient aucun droit d'auteur sur les revues et n'est pas responsable de leur contenu. En règle générale, les droits sont détenus par les éditeurs ou les détenteurs de droits externes. [Voir Informations légales.](#)

### **Terms of use**

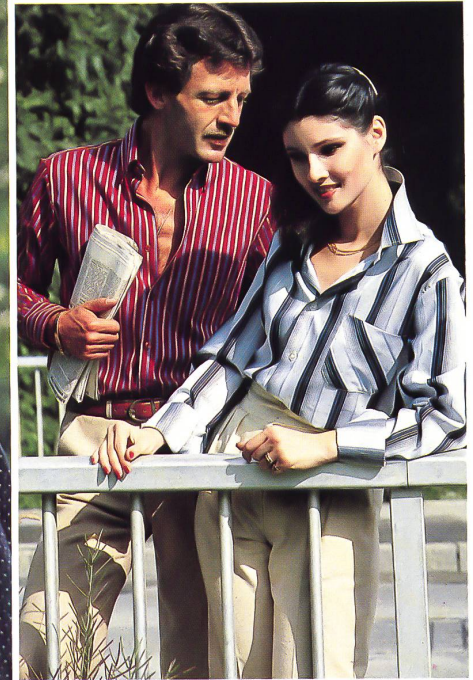
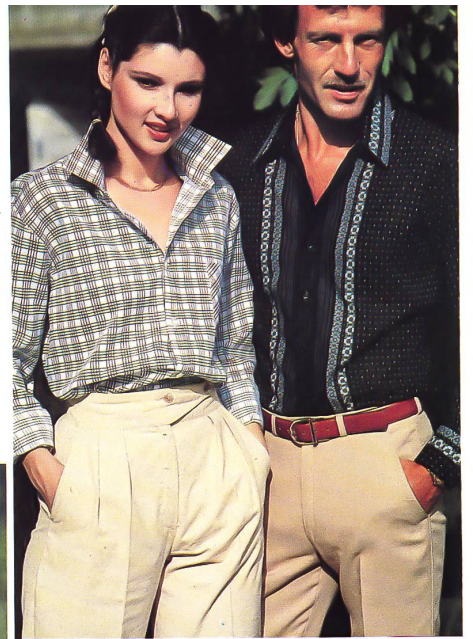
The ETH Library is the provider of the digitised journals. It does not own any copyrights to the journals and is not responsible for their content. The rights usually lie with the publishers or the external rights holders. [See Legal notice.](#)

**Download PDF:** 15.03.2025

**ETH-Bibliothek Zürich, E-Periodica, <https://www.e-periodica.ch>**

# KLASSISCHES UND FANTASIEVOLLES FÜR HEMDEN UND BLUSEN

Mehrfarbige Bordüren, kleinrapportige Floral- und Geometrie-Dessins auf zumeist dunklem Fond werden in der Druckkollektion für Hemden und Blusen bei Okutex AG, St. Gallen, favorisiert. Buntgewebe bevorzugen Streifen — auch Satinstreifen — und feine Ajourés. Die pflegeleichten Feingewebe sind meist aus Baumwolle oder Terylene®, daneben findet sich aber auch sportliches Käseleinen.



□ Des dessins genre bordure, des dessins floraux et géométriques à petit rapport, généralement sur fond sombre, ont la première place dans la collection d'imprimés pour chemises et blouses d'Okutex SA à St-Gall. Dans les tissés en couleurs, les rayures, les bandes satin et de fins ajourés dominent. Les tissus fins d'entretien facile sont le plus souvent en coton ou en Térylène® mais on trouve aussi des toiles à fromage de caractère sport.

□ Multicoloured edgings, floral and geometric designs in small repeats on mainly dark grounds are most prominent in the collection of prints for shirts and blouses produced by Okutex Ltd., St. Gall. The colour-wovens feature stripes — also satin stripes — and fine open-work effects. The fine easy-care fabrics are made mainly of cotton or Terylene®, but there are also sporty cheesecloths.

OKUTEX AG, ST. GALLEN