

Zeitschrift: Textiles suisses [Édition multilingue]
Herausgeber: Textilverband Schweiz
Band: - (1980)
Heft: 43

Artikel: Effektgarne für effektvolle Gewebe
Autor: [s.n.]
DOI: <https://doi.org/10.5169/seals-795326>

Nutzungsbedingungen

Die ETH-Bibliothek ist die Anbieterin der digitalisierten Zeitschriften. Sie besitzt keine Urheberrechte an den Zeitschriften und ist nicht verantwortlich für deren Inhalte. Die Rechte liegen in der Regel bei den Herausgebern beziehungsweise den externen Rechteinhabern. [Siehe Rechtliche Hinweise.](#)

Conditions d'utilisation

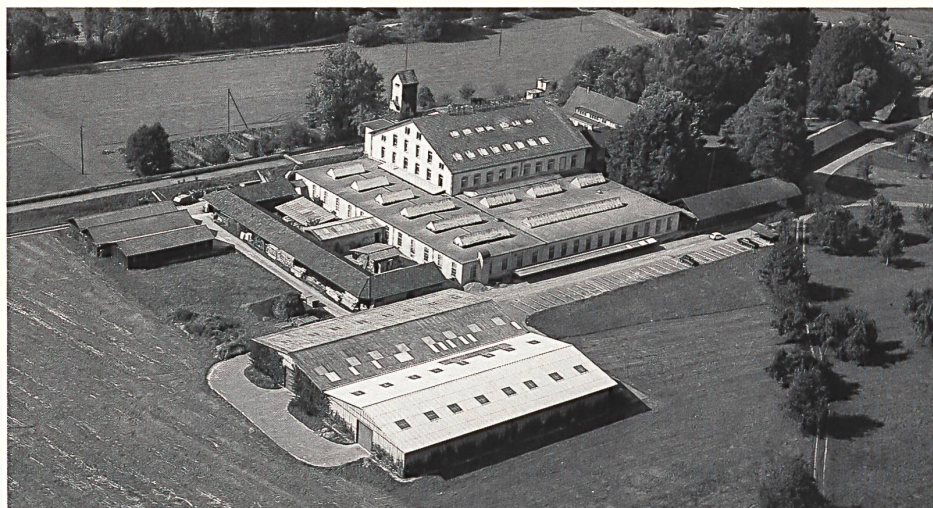
L'ETH Library est le fournisseur des revues numérisées. Elle ne détient aucun droit d'auteur sur les revues et n'est pas responsable de leur contenu. En règle générale, les droits sont détenus par les éditeurs ou les détenteurs de droits externes. [Voir Informations légales.](#)

Terms of use

The ETH Library is the provider of the digitised journals. It does not own any copyrights to the journals and is not responsible for their content. The rights usually lie with the publishers or the external rights holders. [See Legal notice.](#)

Download PDF: 22.01.2025

ETH-Bibliothek Zürich, E-Periodica, <https://www.e-periodica.ch>



Effektgarne

für effektvolle Gewebe

Des filés pour effets qui font de l'effet

Que l'on veuille fabriquer des tissus unis ou des imprimés, toujours les filés pour effets ouvrent la possibilité de réaliser des articles sortant de l'ordinaire. La Filature Lang + Cie à Reiden, fondée en 1865, s'est toujours plus spécialisée, depuis la Seconde Guerre mondiale, dans la fabrication de ces filés spéciaux. Alors qu'autrefois le produit principal de la maison était le filé fin de coton, on file aujourd'hui à Reiden des filés flammés et nopés. En 1895, l'entreprise fut complétée par une retorderie, qui marqua le début de la production des fils à tricoter à la main Lang. Depuis lors, la fabrication est divisée en deux départements.

Au cours des trois dernières décennies, l'entreprise s'est fortement développée et il devint nécessaire de la rationaliser largement, d'adapter le parc de machines aux nouvelles exigences de la technique et d'automatiser autant que possible la production. Aujourd'hui, avec un effectif d'environ 200 personnes, la fabrication et la vente dépassent annuellement le million de kilos de filés. C'est en 1955 qu'a débuté l'exportation, qui absorbe maintenant une part considérable de la production.

L'éventail des produits

Le passage graduel à la filature de filés spéciaux a entraîné l'emploi des fibres synthétiques, de sorte que l'offre englobe maintenant aussi bien des filés de coton, de fibranne et de lin que de polyester et de fibre acrylique, ainsi que des mélanges de ces fibres avec du lin.

La production comprend trois sortes différentes de filés pour effets, soit: *filés flammés, filés nopés, filés flammés et nopés*, dans les numéros NE 3 à 40. Tous les filés sont livrés en écreu, principalement aux tissages établissant des collections mode, et la maison s'efforce toujours d'adapter ses articles aux tendances actuelles. Les principales branches visées sont les tissus de décoration rustiques ainsi que les tissus pour robes et blouses, sans oublier le domaine très apprécié des chemises de loisirs avec des filés mélangés coton et lin.

En *retordage*, Lang + Cie produit un riche assortiment de fils pour le tricot main. Les clients sont les détaillants et, à l'étranger, des grossistes. Dans cette spécialité aussi, la collection des filés de marque *Lang* reste dans les classes qualité et mode. Autre point fort de la production, les fils en pur coton pour le tricot et le crochet ainsi que pour le macramé.

La maison, qui s'appuie sur une riche tradition, ne s'engagera pas dans la production de masse car il lui paraît plus important – et le succès lui donne raison – de continuer à soigner la qualité impeccable de ses

Handle es sich nun um Uni-Gewebe oder bedruckte Qualitäten, immer schaffen Effektgarne die Voraussetzung für ein besonderes, sich vom üblichen abhebbendes Textild. Die 1865 gegründete Spinnerei Lang + Cie, Reiden, hat sich seit der Zeit nach dem Zweiten Weltkrieg immer mehr auf die Herstellung dieser Spezialgarne konzentriert. Waren es früher feine Baumwollgarne, die das hauptsächlichste Erzeugnis darstellten, so sind es heute Flammen- und Noppengarne, die in Reiden gesponnen werden. 1895 wurde der Spinnerei zusätzlich eine Zwirnerie angegliedert, und die Produktion von Lang-Handstickgarnen nahm hier ihren Anfang. Seither wird der Betrieb in zwei Abteilungen geführt.

In den vergangenen drei Jahrzehnten hat sich das Unternehmen stark vergrößert, und auch bei Lang + Cie sah man sich gezwungen, weitgehendst zu rationalisieren, den Maschinenpark dem neuen technischen Stand anzupassen und wo immer möglich den Fabrikationsprozess zu automatisieren. Die Firma beschäftigt etwa 200 Mitarbeiter und es werden jährlich über 1 Mio. kg Garn verkauft. Von 1955 an begann man auch zu exportieren und heute geht ein recht ansehnlicher Teil der Produktion ins Ausland.

Die Garnpalette

Mit der sukzessiven Umstellung der *Spinnerei* auf Spezialgarne kam auch die Einführung von synthetischen Fasern, so dass das Angebot nun sowohl Garne aus Baumwolle, Zellwolle und Leinen als auch aus Polyester und Acryl oder dann aus Mischungen dieser Fasern mit Leinen umfasst.

Es werden drei verschiedene Effekte als *Flammengarne, Noppengarne, Flammennoppengarne* in den Feinheiten Ne 3 bis Ne 40 hergestellt. Alle Garne werden rohweiss vornehmlich an Webereien mit modischen Kollektionen geliefert, und man ist stets bestrebt, die unterschiedlichen Effekte und Strukturen entsprechend den aktuellen Modetrends neu zu gestalten. Die wichtigsten Einsatzgebiete sind rustikale Deko-Gewebe sowie der Kleider- und Blusenbereich, wobei aber auch Freizeit-Hemden aus Geweben mit Baumwoll/Leinen-Mischgarnen sehr beliebt sind.

In der *Zwirnerie* erzeugt Lang + Cie ein reichhaltiges Sortiment verschiedenster Handstrickgarne. Abnehmer ist der Einzelhandel und im Ausland geht der Vertrieb über Grossisten. Auch hier liegt die Kollektion der *Lang*-Markengarne im qualitativ hochstehenden und modischen Bereich. Ein weiteres Schwergewicht bilden die Strick- und Häkelgarne sowie die Makrame-Knüpfgarne aus reiner Baumwolle.

Das traditionsreiche Unternehmen will auch zukünftig von jeder Mengenproduktion absehen, viel wesentlicher erscheint der Firma – und der Erfolg gibt ihr recht – die Pflege von Spezialitäten in untadeliger Qualität.

Effect yarns for creating special effects

Whether for plain fabrics or for prints, effect yarns always offer great scope for the creation of articles that are really out of the ordinary. The Lang + Co. Spinning Mills at Reiden, founded in 1865, have concentrated more and more since the Second World War on the production of these specialities. Whereas earlier the firm's chief product was fine cotton yarn, today the emphasis is on flammé and burléd yarns. In 1895, a twisting mill was added to the spinning department and the production of hand-knitting yarns could begin. Since then, the firm has been divided into two departments.

During the last thirty years, Lang + Co. has grown tremendously and the firm has been obliged to rationalize production, to adapt the machinery to the latest technical requirements and, wherever possible, to automate manufacturing processes. The firm has some 200 employees and produces over 1 million kilograms of yarn per year. In 1955, the firm began

to export and today a considerable proportion of the output is exported.

The range of yarns

The gradual switch of the *spinning mill* to the production of special yarns was accompanied by the introduction of synthetic fibres, so that the firm's output now includes yarns not only in cotton, rayon and linen but also in polyester and acryl or mixtures of these with linen.

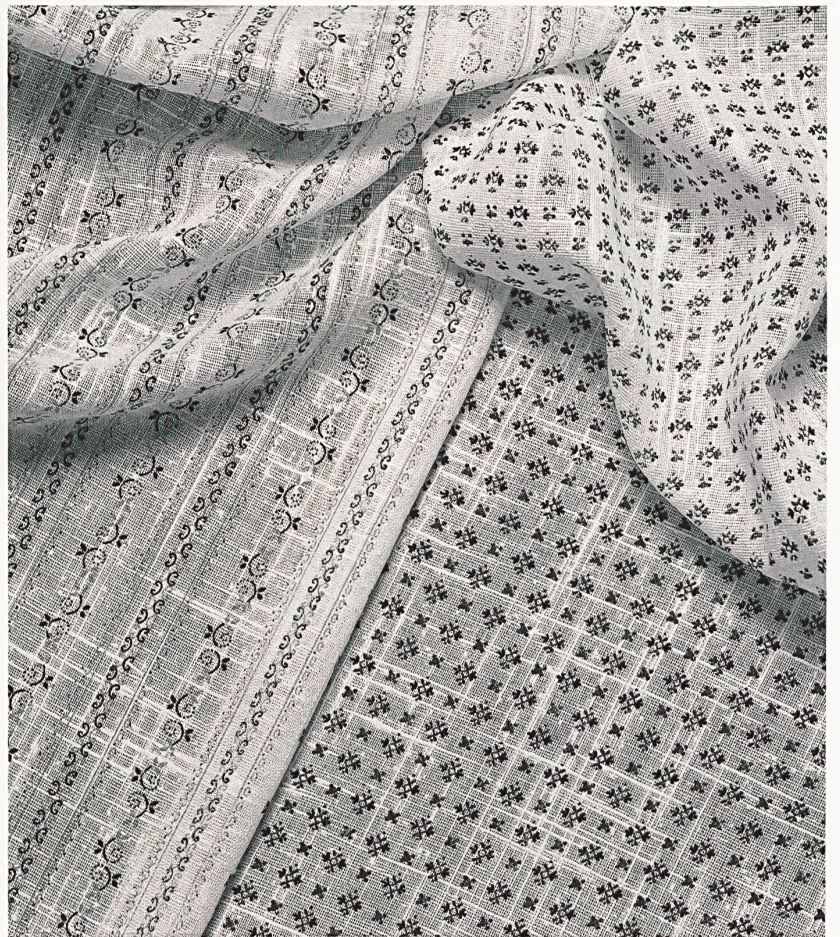
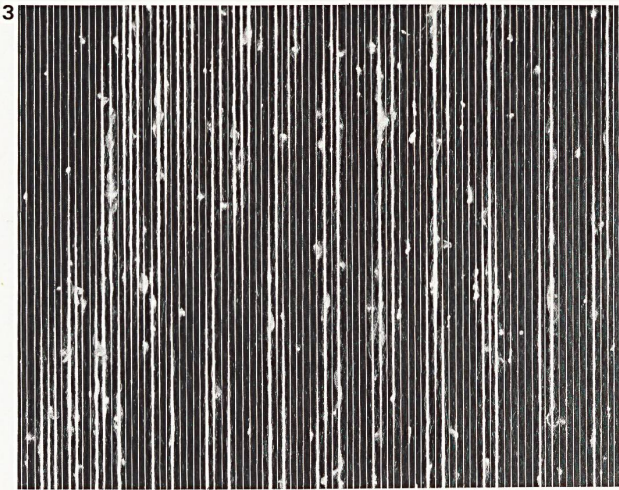
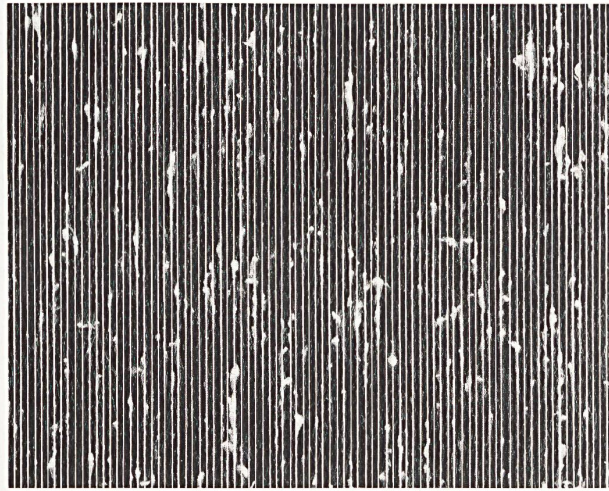
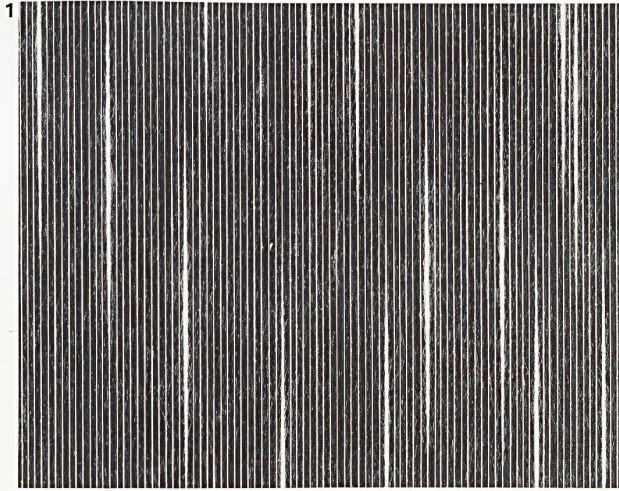
Output comprises three different kinds of effect yarns: *flammé yarns, burléd yarns, flammé and burléd yarns* in counts of NE 3 to 40. All yarns are delivered écreu, mainly to cloth mills producing fashionable collections, and the firm makes a point of creating effects and structures in keeping with the latest fashion trends. The main branches catered to are rustic curtaining fabrics as well as dress and blouse fabrics not to mention the very popular field of leisure shirtings in mixtures of cotton and linen.

In the *twisting department*, Lang + Co. produces a wide range of hand-knitting yarns. At home, the main clients are retailers, while abroad the production is bought mainly by wholesalers. Here too the collection of *Lang* brand-name yarns is situated in the higher quality fashionable ranges. Another important line of products is that of knitting and crocheting

yarns as well as knotted yarns for macramé, all in pure cotton.

This well-established firm with a long and rich tradition behind it continues to refuse to go in for massproduction – its present success shows the wisdom of this policy – and prefers to concentrate on the production of top quality specialities.

LANG + CIE, REIDEN



- 1 Flammengarn / Filé flammé / Flammé yarn.
- 2 Noppengarn / Filé nopé / Burred yarn.
- 3 Flammen-Noppengarn / Filé flammé, nopé / Flammé and burred yarn.
- 4 Interessant strukturierte Rohgewebe mit Effektgarnen / Intéressant tissu brut, structuré, en filés pour effets / Unfinished fabric with attractive structure achieved by the use of effect yarns.
- 5 Auch bedruckt ergeben die Strukturgarne ein ganz spezielles Bild / Même imprimés, les filés structurés ont un aspect tout à fait particulier / Even when printed, structured yarns create a very special effect.