

**Zeitschrift:** Textiles suisses [Édition multilingue]  
**Herausgeber:** Textilverband Schweiz  
**Band:** - (1983)  
**Heft:** 56

**Artikel:** Prêt-à-porter printemps-été 84  
**Autor:** [s.n.]  
**DOI:** <https://doi.org/10.5169/seals-795713>

### **Nutzungsbedingungen**

Die ETH-Bibliothek ist die Anbieterin der digitalisierten Zeitschriften. Sie besitzt keine Urheberrechte an den Zeitschriften und ist nicht verantwortlich für deren Inhalte. Die Rechte liegen in der Regel bei den Herausgebern beziehungsweise den externen Rechteinhabern. [Siehe Rechtliche Hinweise.](#)

### **Conditions d'utilisation**

L'ETH Library est le fournisseur des revues numérisées. Elle ne détient aucun droit d'auteur sur les revues et n'est pas responsable de leur contenu. En règle générale, les droits sont détenus par les éditeurs ou les détenteurs de droits externes. [Voir Informations légales.](#)

### **Terms of use**

The ETH Library is the provider of the digitised journals. It does not own any copyrights to the journals and is not responsible for their content. The rights usually lie with the publishers or the external rights holders. [See Legal notice.](#)

**Download PDF:** 02.02.2025

**ETH-Bibliothek Zürich, E-Periodica, <https://www.e-periodica.ch>**

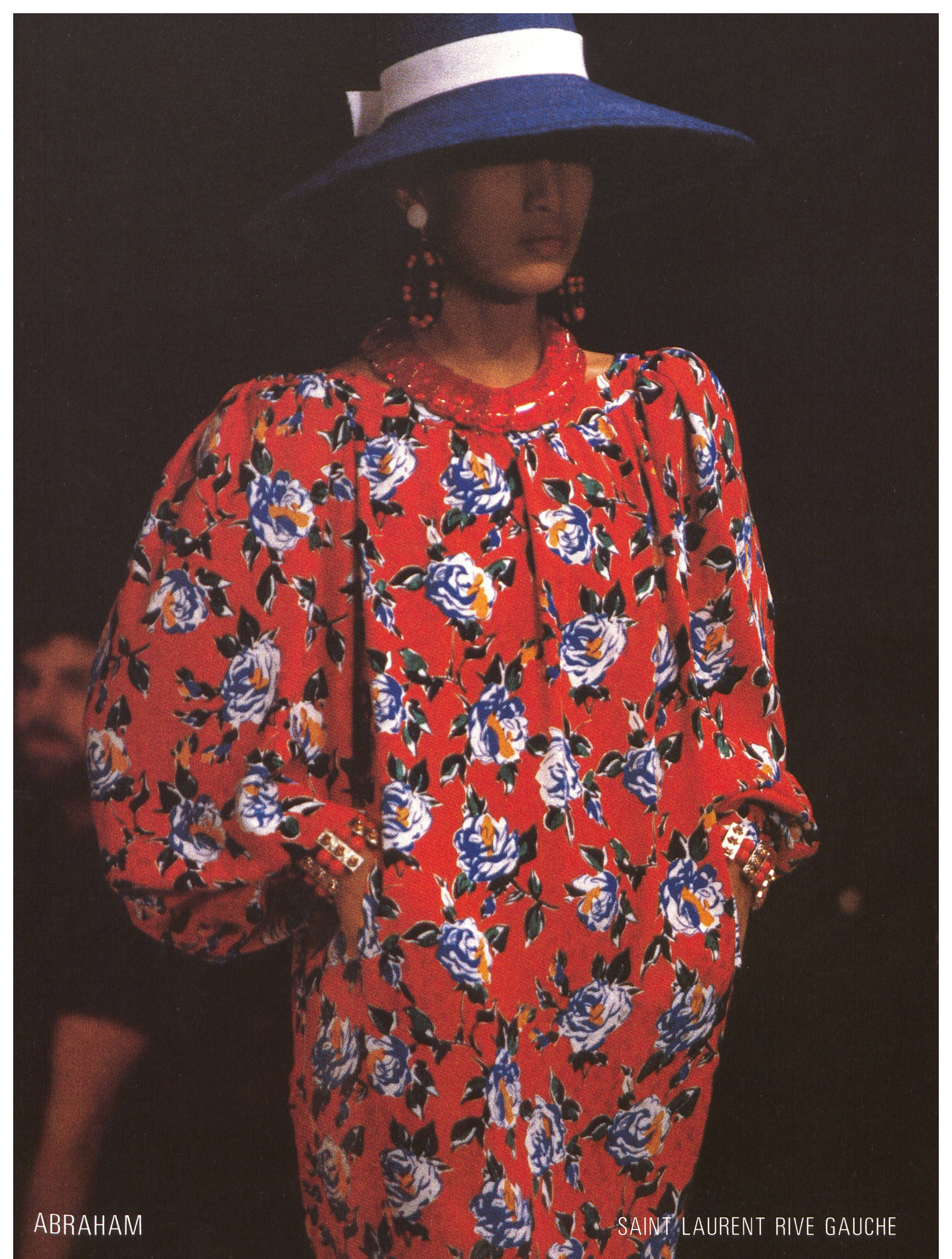
PRÊT-À-PORTER  

---

PRINTEMPS/ÉTÉ 84

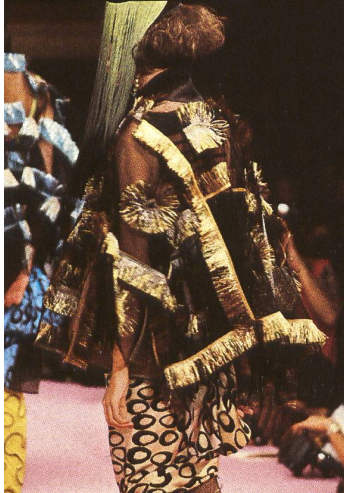
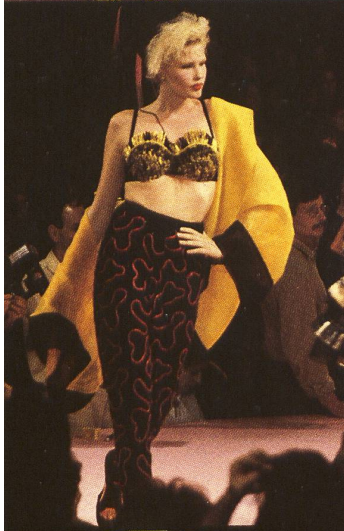
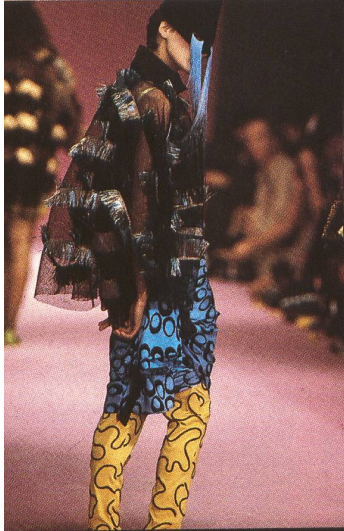
# MYSTÈRE DE LA MODE CONTEMPORAINE

Gustav Zumsteg prétendait récemment que la vraie intelligence de la mode était un mystère. Il convient d'ajouter à cela qu'il réussit à la perfection à élucider ce mystère. Preuve en est la collection de tissus été 84 empreinte d'un romantisme actualisé qu'il a créée pour le prêt-à-porter de luxe à Paris. Des coloris frais et lumineux, des fonds naturels – popeline glacée, batiste et, de nouveau, organdi de coton – se dégagent une séduisante atmosphère de charme estival. Les satin de coton, pur lin, crêpe de Chine, crêpe de Chine façonné à dessins de cravates; les dessins d'inspiration africaine, les rayures originales, les pois classiques ou fantaisie, sans omettre les impressions qui rappellent les feux d'artifice de l'été, tout cela démontre que diverses tendances sont à l'honneur. Les collections d'Yves Saint Laurent par exemple présentent également plusieurs de ces thèmes que l'on retrouve encore dans les collections de Givenchy, Balmain, Laroche, Hanae Mori et d'autres maisons de couture réputées.



ABRAHAM

SAINT LAURENT RIVE GAUCHE



JAKOB SCHLAEPFER

GAULTIER



PRÊT-À-PORTER PRINTEMPS/ÉTÉ 84

JAKOB SCHLAEPFER

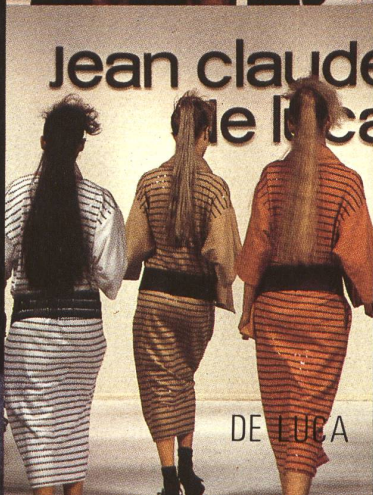
GAULTIER



MORENI



DE LUCA



DE LUCA



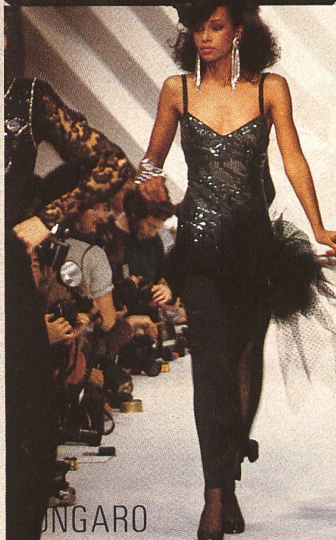
MORENI



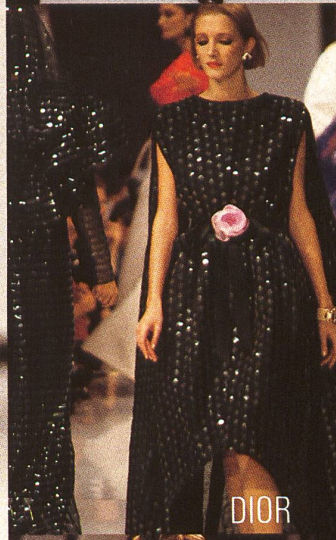
UNGARO



UNGARO



UNGARO



DIOR



DIOR



LAROCHE





CHANEL



GIVENCHY



LAROCHE

GIVENCHY



DIOR

JAKOB SCHLAEPFER

## INVENTION · VERVE · CRÉATIVITÉ

Rien ne vaut l'invention et l'originalité! Chaque collection nouvelle de Schlaepfer déborde d'idées inédites. Comment rester impassible à la vue de ces imprimés «peaux de singes», avec leurs rayures, ondes et dessins léopard? Comment résister à la gaîté qui se dégage des broderies originales en raphia, avec leurs franges colorées sur du tulle noir, ou à la découverte des motifs africains? Les palmiers brodés en raphia et les applications de fleurs multicolores en satin évoquent l'enchantement des mers du sud et situent d'ores et déjà le printemps et l'été 1984 dans une atmosphère de vacances. La tendance «clean-look» est représentée par une broderie anglaise allover sur fond de lin et coton mélangés, dans de tendres rose, aqua, beige et blanc. Une dentelle chimique en viscose à relief marquant prouve que les stylistes de renom se souviennent de ce genre très particulier de broderie, une spécialité admirée de toujours dans la gamme des produits de l'industrie suisse de la broderie de St-Gall. Les imprimés sont également nouveaux et inédits, surtout certains puzzles noir sur blanc, soit sur du satin, soit sur un fond légèrement glacé. L'assortiment Schlaepfer serait impensable sans les broderies de paillettes. Il semble tout aussi naturel de les voir transformées sans cesse, renouvelées, transparentes, imprimées, nacrées – sur des fonds changeants et même sur du tissu froissé – que d'admirer les diamantés indispensables et les perles thermo-fixées dont le scintillement anime de manière éclatante la mode du soir.

Photos: Jean-Philippe Decros



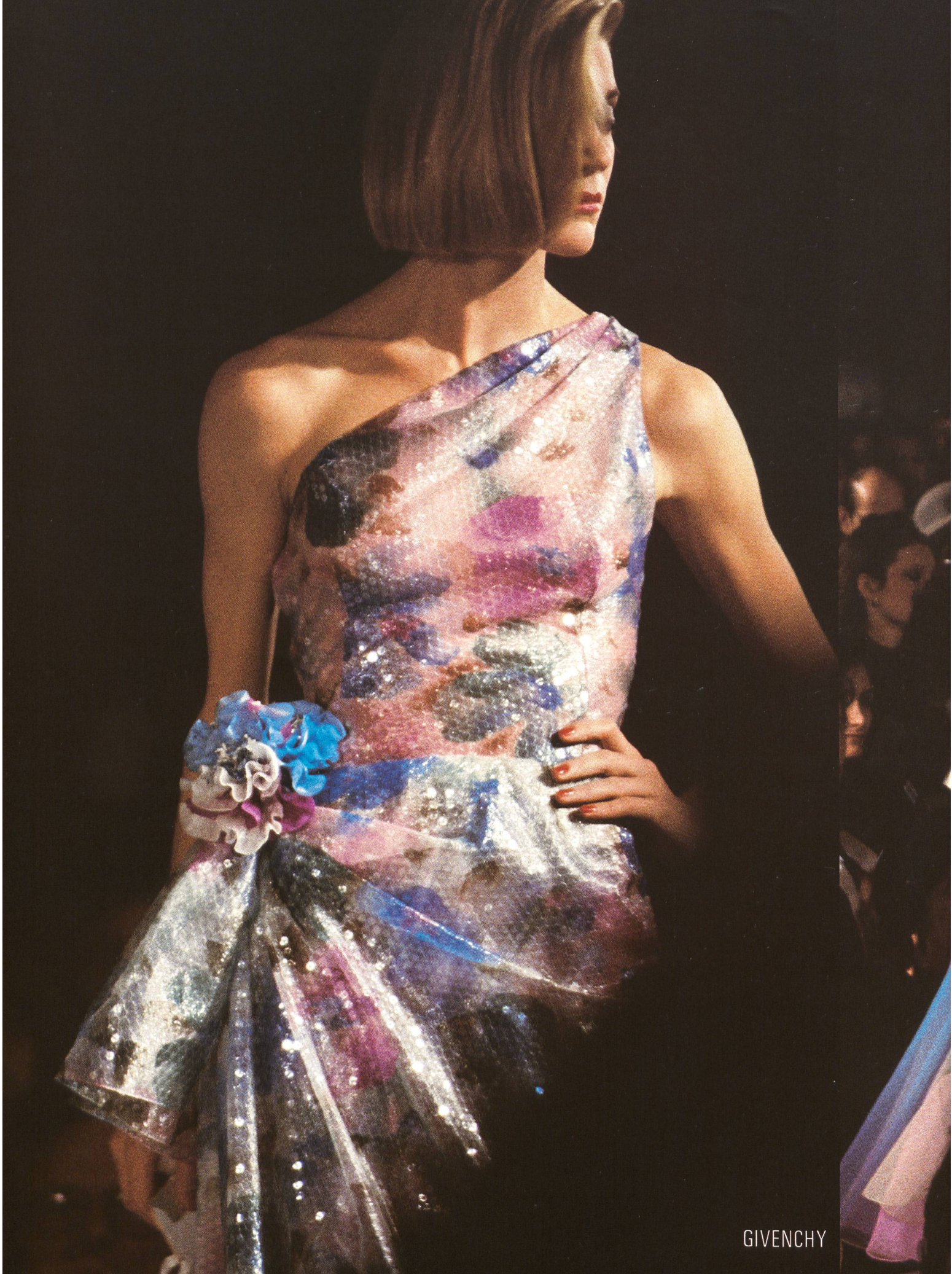
LANVIN



MORI



DAUMAS



GIVENCHY



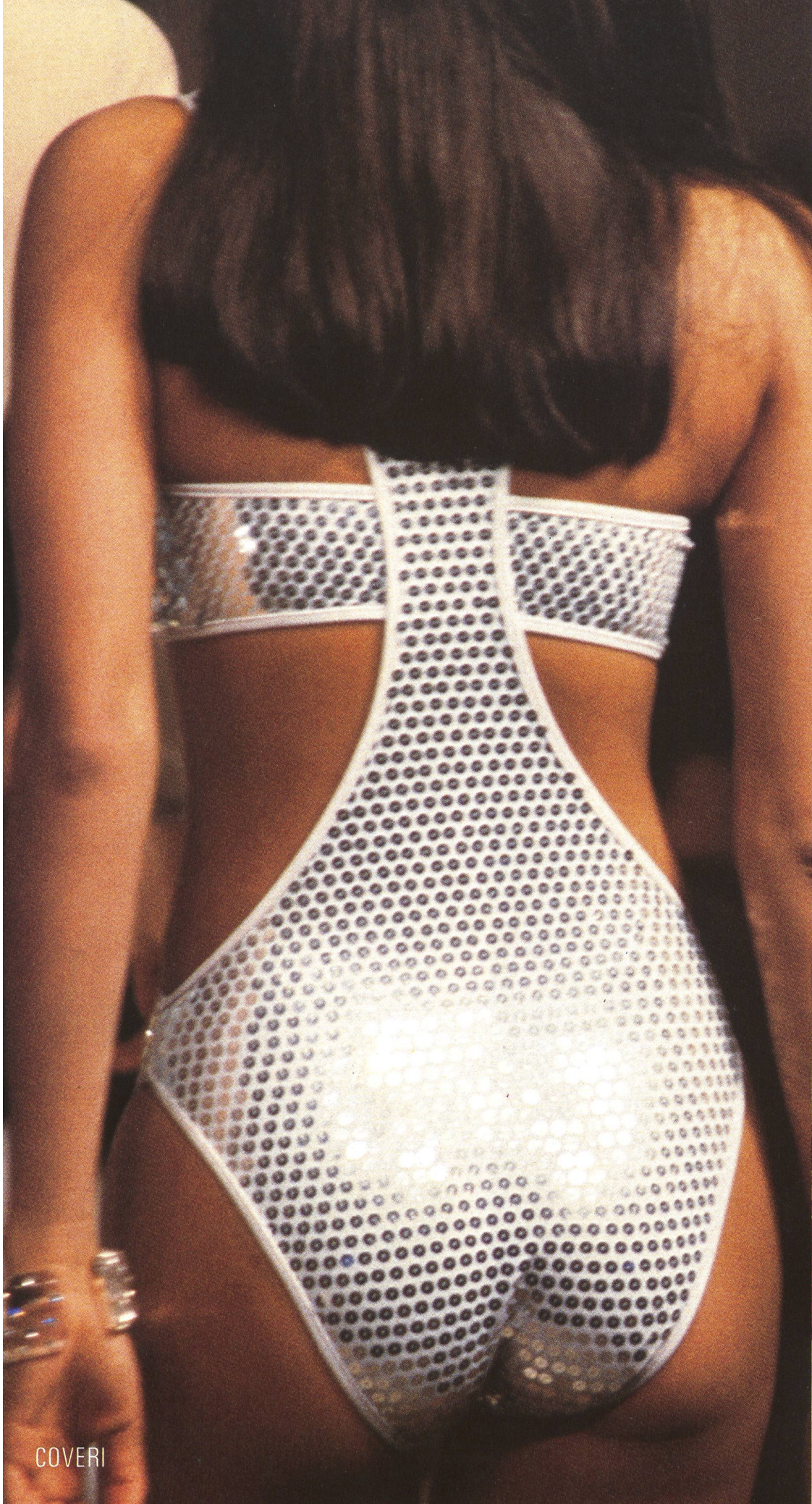
GIVENCHY



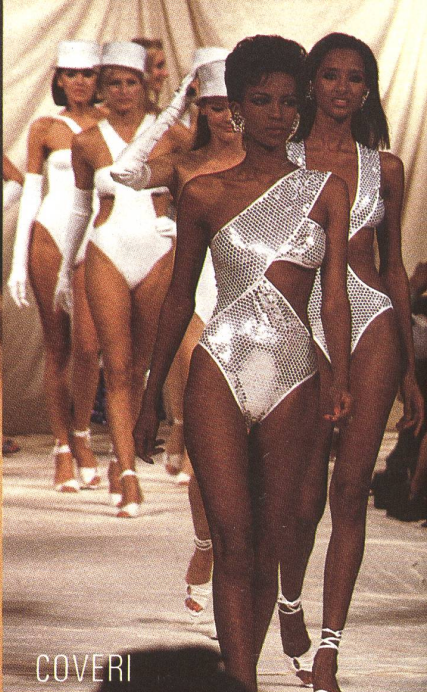
SHIMADA



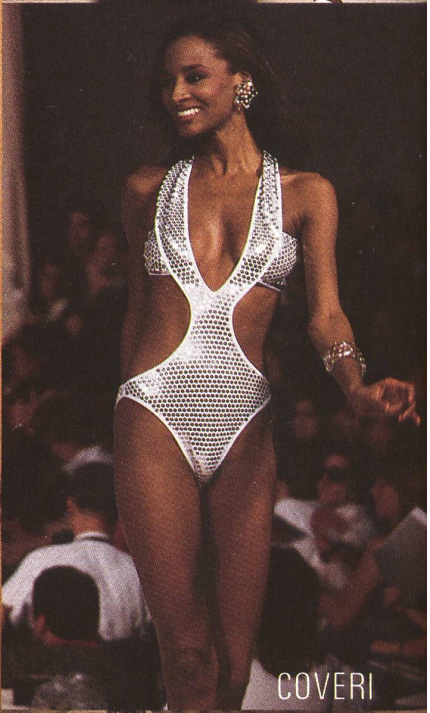
SHIMADA



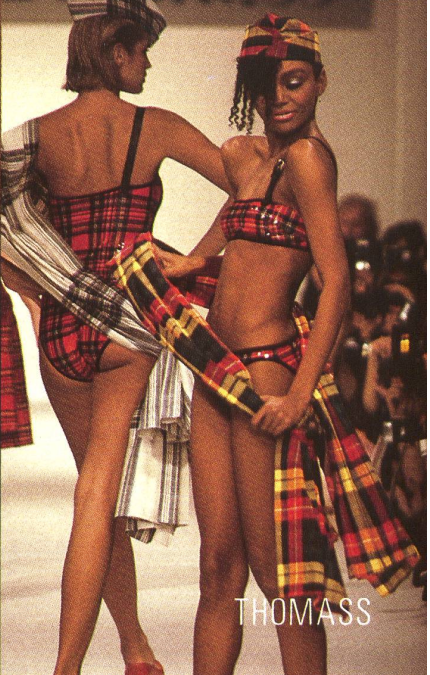
COVERI



COVERI



COVERI



THOMASS



GAULTIER