

**Zeitschrift:** Textiles suisses [Édition multilingue]  
**Herausgeber:** Textilverband Schweiz  
**Band:** - (1989)  
**Heft:** 80

**Artikel:** Prêt-à-porter Paris printemps/ été 1990 : nonchalance actuelle  
**Autor:** Füssmann, Vera  
**DOI:** <https://doi.org/10.5169/seals-795192>

### **Nutzungsbedingungen**

Die ETH-Bibliothek ist die Anbieterin der digitalisierten Zeitschriften. Sie besitzt keine Urheberrechte an den Zeitschriften und ist nicht verantwortlich für deren Inhalte. Die Rechte liegen in der Regel bei den Herausgebern beziehungsweise den externen Rechteinhabern. [Siehe Rechtliche Hinweise.](#)

### **Conditions d'utilisation**

L'ETH Library est le fournisseur des revues numérisées. Elle ne détient aucun droit d'auteur sur les revues et n'est pas responsable de leur contenu. En règle générale, les droits sont détenus par les éditeurs ou les détenteurs de droits externes. [Voir Informations légales.](#)

### **Terms of use**

The ETH Library is the provider of the digitised journals. It does not own any copyrights to the journals and is not responsible for their content. The rights usually lie with the publishers or the external rights holders. [See Legal notice.](#)

**Download PDF:** 02.02.2025

**ETH-Bibliothek Zürich, E-Periodica, <https://www.e-periodica.ch>**

# NONCHALANCE

## ACTUELLE

LA MODE  
DANS UNE NOUVELLE  
MISE EN SCÈNE

de Vera Füssmann



**L**a nonchalance du premier été des années 90 ne se limite pas à la fluidité des silhouettes et des tissus. Il y a une volonté de réagir dans le sens d'une liberté accrue dans la mode. Ce qui provoquait dans les années 80 une certaine confusion et insécurité devient actuellement le signe indéniable de l'évolution d'une époque. L'avant-garde, quant à elle, signale indubitablement l'avènement du libre jeu des longueurs, des lignes, des styles et des tissus. La diversité actuelle exige une mise en scène d'autant plus profilée de la mode. La silhouette idéale du créateur se cristallise à partir d'innombrables possibilités.

Les confectionneurs, eux aussi, expriment manifestement certaines préférences. Les notions telles que classicisme, purisme, dépouillement ou ornementation sont abordées de manière inédite. Les accents sont nets et pourtant transposés. Le classicisme, dépourvu par

exemple de toute simplicité, dévoile un aspect passionnant de la mode. Le folklore ou l'exotisme sont mis au diapason des citadines actuelles. En outre, remarquons à quel point teintes et tissus influencent la mode malgré des coupes ultraclassiques. Les préférences des commerçants indiquent d'ores et déjà quelles seront les formules à succès. Le jaune, les tons chauds des épices voisinant cependant avec de fraîches nuances de bleu et de vert et du blanc, bien sûr, occupent la scène. La prudence est pourtant de mise pour ce qui est des tissus: ne misons pas trop sur les tissus — pourtant nombreux — ultralégers et transparents. Les modèles à succès soulignent à quel point l'association de tissus aériens et d'autres — plus fermes et fluides comme l'ottoman — peut être plaisante. Les tenues très habillées mêlent les matières légères et vaporeuses à d'autres, souples certes et drapées, mais de la tenue du shantung ou du satin duchesse. Sur la lancée d'une superbe saison d'hiver, le goût du décor subsiste avec son charme, ses savants drapés et ses broderies. On dénude hardiment dans cette fresque estivale; et souvent les modèles présentent des bustiers libérant les épaules, si ce n'est la transparence d'un tissu genre résille qui attire le regard en premier. Les tissus sont spéciaux, favorisent la diversité et de nouvelles mises en scène de la mode.

**Régie photos: Centre publicitaire de textiles suisses, Saint-Gall; photos: Jacques Denarnaud; styling: Helga Brejla; accessoires: Agatha, La Bagagerie, Ray Ban, Brosseau, Chanel, Clergerie, Jourdan, Kammer, Kölian, Kenzo, Mondy, Philippe, Shimada, Scooter.**



2



3



**1 WEISBROD-ZÜRRER AG, HAUSEN AM ALBIS** Polyester imprimé pour un air de campagne qui plaît en ville. Modèle Pancaldi

**2 STEHLI SEIDEN AG, OBFELDEN** Ensemble short classique renouvelé en crêpe rouge. Modèle Georges Rech

**3 METTLER + CO. AG, ST. GALLEN** Naturel et actualité se mêlent ici – blouse en polyester écru. Modèle Marie Clémence



**1 TACO AG, GLATTBRUGG** Ottoman coton à pois et uni accompagné ici d'un voile fleuri à rayures de satin. Modèle Fernet

**2 METTLER + CO. AG, ST. GALLEN** Du jaune rehaussé de blanc pour une robe chemisier en polyester d'entretien aisé. Modèle Weill

**3 HAUSAMMANN + MOOS AG, WEISSLINGEN** Ottoman et larges rayures dans un composé actuel de brun et blanc pour cet ensemble pantalon. Modèle Daniel D.

**4 SCHUBIGER + SCHWARZENBACH AG, UZNACH** Georgette soie imprimé pour une robe document fluide à ampleur virevoltante. Studio Design/  
Jacqueline de Ribes

1



2







## EN VEDETTE: LE CLASSIQUE

**L**es éléments classiques serviront cet été à susciter l'intérêt. Les pois partent favoris. On en rencontre sur les jaquettes et les blouses aux manches bouffantes, ils soulignent une certaine nonchalance de style dans les robes. Les tissus transparents à pois seront également un thème à succès. Le rouge est associé au blanc; pour les fonds le brun concurrence le noir. Les rayures varient dans des colorations mode. Les plus recherchées sont très larges et les harmonies en brun et blanc contrastent souvent avec le noir et le marine. Des fonds structurés – en ottoman par exemple – remplacent les tissus unis pour modifier l'aspect général. Les chemisiers classiques sont interprétés dans des tons vifs et actuels. Les parements blancs accentuent la fraîcheur.





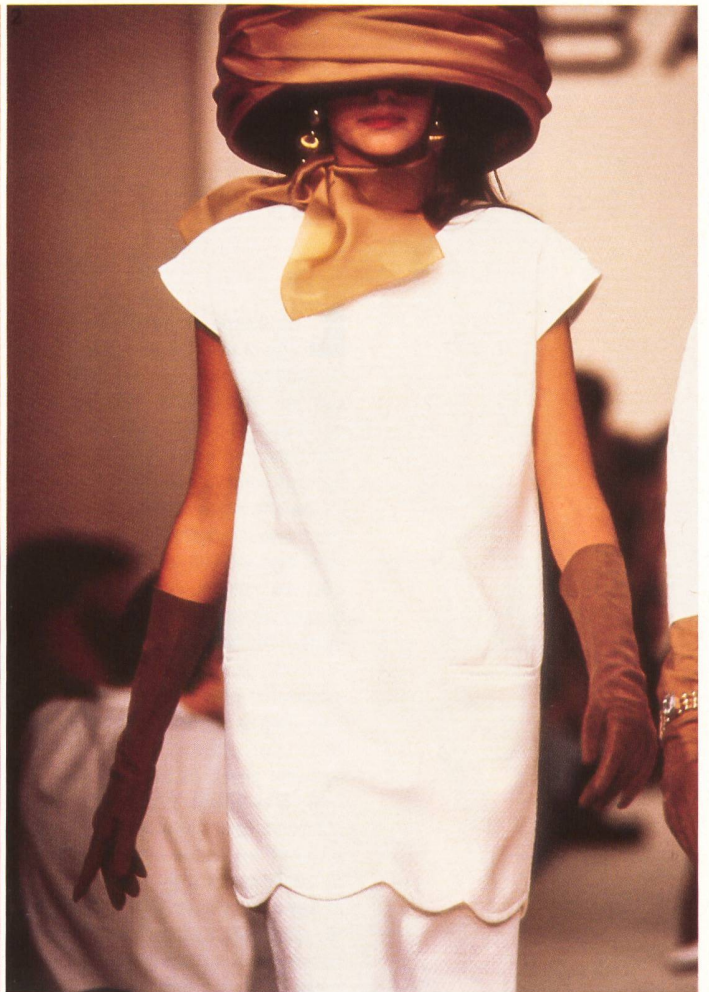
**1 CHRISTIAN FISCHBACHER CO. AG, ST. GALLEN** Style sport renouvelé pour cette robe à la silhouette élancée en piqué. Modèle Balenciaga

**2 CHRISTIAN FISCHBACHER CO. AG, ST. GALLEN** Ligne simple et généreuse pour une casaque en piqué de coton. Modèle Balenciaga

**3 STEHLI SEIDEN AG, OBFELDEN** Crêpe acétate/viscose pour ce modèle habillé blousant à ampleur dansante. Modèle Balenciaga

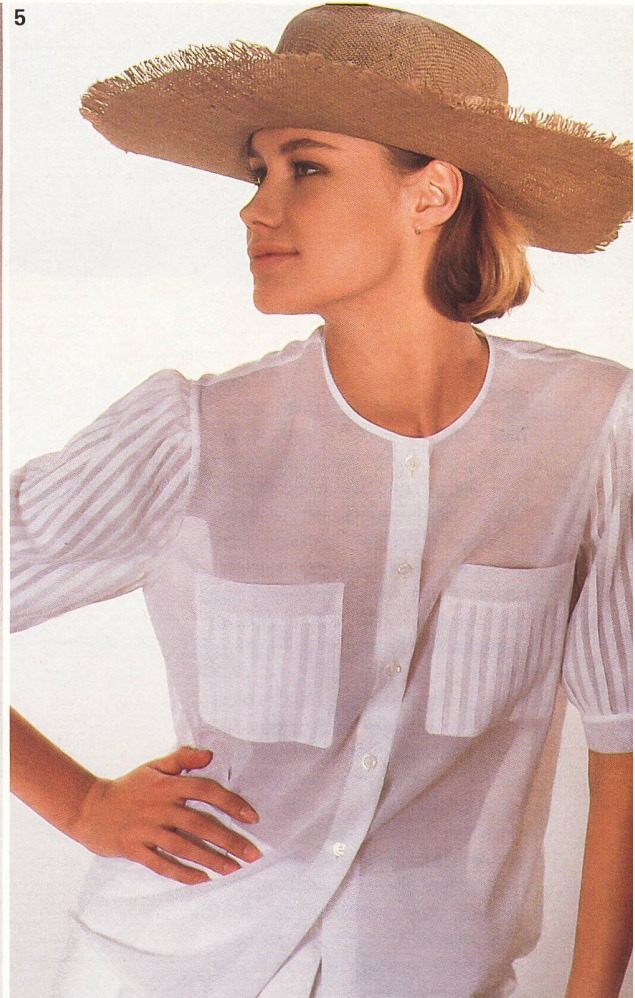
**4 SCHUBIGER + SCHWARZENBACH AG, UZNACH** Robe en shantung soie de ligne pure, quelques touches dorées qui font contraste.  
Modèle Pierre Balmain

**5 FILTEX AG, ST. GALLEN** Voile coton pour souligner la transparence et contraste avec les tissus plus fermes des rayures. Modèle Bleu marine design





## L'ÉCLAT DU BLANC



**L**e blanc et ses dérivés sont les vedettes de la saison 1990. Les tissus en accentuent les effets. Transparence, chatoie-ment soyeux sont l'affaire du shantung et du crêpe. L'éclat des cotonnades mercerisées ou la fraîcheur du lin marquent cette tendance. Cette exquise vogue du blanc est rehaussée de perles, bijoux or ou broderies — à fils métallisés également. Boutons et fermetures sont autant de détails importants. Les silhouettes sont épurées. Typiques: les modèles sans col et les cardigans. Passepoils et plis aux manches et sur les poches soulignent le raffinement de l'ensemble. Car, qu'il s'agisse d'interprétations pour la ville, les loisirs ou les festivités, la nouvelle mode en blanc sera un accrochage éclatant dans le commerce.





**E**xotisme et folklore prennent une nouvelle tournure pour l'été. Les dessins se font modernes et graphiques. Effets portefeuille et drapés s'intègrent dans le fond de garde-robe. Nombreuses innovations dans les associations de teintes. Les chaleureuses nuances épicées sont soutenues par le voisinage de tons plus frais. Exemple: douceur du bleu et tons rouges, orangés et bruns. Jusqu'à la froideur du gris qui fait diversion dans les tons épicés. Certaines colorations exotiques à la Gauguin sont rehaussées de blanc dans des ensembles shorts sport et juvéniles. Les différences sont accentuées, la surprise est certaine et le goût pour une mode renouvelée prend forme.



2



3



**1 METTLER + CO AG, ST. GALLEN** Ensemble en coton uni et imprimé, blouse en polyester mêlant les tons épicés et le bleu. Modèle Gérard Pasquier

**2 WEISBROD-ZÜRRER AG, HAUSEN AM ALBIS** Teintes exotiques soutenues pour un ensemble-shorts en pur coton égayé de blanc. Modèle Florence

**3 TACO AG, GLATTBRUGG** Un exotisme très actuel pour cet ensemble en ottoman coton. Modèle Paule KA



## LES TEINTES SOMBRES AVIVÉES

1



**L**e nouvel exotisme n'est pas seul à aspirer à la fraîcheur. Davantage de coloration anime également les tons sombres. Ainsi le noir s'accompagne de plus en plus souvent de blanc et rouge ou de jaune. Les vestes foncées se portent sur des blouses ou des robes imprimées de couleurs vives. Les confectionneurs français se plaisent à égayer du noir ou du marine avec des doublures contrastantes qui apparaissent sur les revers retournés ou d'étroits passepoils qui soulignent l'actualité. Certaines collections proposent manteaux, vestes et robes en plusieurs nuances, osent des harmonies plus douces de couleurs et d'intéressantes associations de tons clairs et foncés.



2



3



**1 TACO AG, GLATTBRUGG** Voile de coton imprimé à dominance jaune pour un joyeux contraste. Modèle Pisanti

**2 WEISBROD-ZÜRRER AG, HAUSEN AM ALBIS** Un ensemble raffiné en polyester à doublure contrastante. Modèle Capricorne/  
Créations Georges Kay

**3 HAUSAMMANN + MOOS AG, WEISSLINGEN** Ottoman imprimé de rouge pour animer le blanc et le noir. Modèle Hanae Mori



## SÉDUCTION TOUS AZIMUTS



2



**L**a mode habillée multiplie ses facettes. La tendance à dévoiler la peau est évidente. Comme pour la transparence – partielle – des tissus, on ne dévoile pas autant qu'on ne recouvre avec raffinement. Certains corsages arborent des châles flottants ou s'accompagnent de longs gants qui masquent plutôt la vue sur ce qui intéresse. Certains modèles libèrent les épaules pour couvrir les bras jusqu'aux poignets. Le raffinement consiste en un tissu résille, un détail tressé, des rayures et rubans autorisant – de façon quasi imprévue – le coup d'œil sur ce qu'ils habillent. Ces effets sont le plus souvent concentrés sur les manches ou le dos des blouses et des robes. Pour les soirées dansantes estivales, il semble que les stylistes favorisent un certain contact plus « intime » d'une main masculine qu'aucun tissu n'entrave...



**1 STÜNZI TEXTIL AG, OBFELDEN** Robe drapée à corsage impressionnant, en satin duchesse et applications contrastées. Modèle Claude Petin

**2 STÜNZI TEXTIL AG, OBFELDEN** Le regard est attiré par les épaules: spécialité de cette robe séduisante en satin duchesse. Modèle Pierre Etienne pour Miss Torrente

**3 SCHUBIGER + SCHWARZENBACH AG, UZNACH** Modèle gris en satin organza pure soie à l'aspect tressé. Modèle Myrène de Prémonville

**4 STEHLI SEIDEN AG, OBFELDEN** Décolleté raffiné et rubans pour cette robe en crêpe noir. Modèle Sophie Sitbon

3



4

