

**Zeitschrift:** Textiles suisses [Édition multilingue]  
**Herausgeber:** Textilverband Schweiz  
**Band:** - (1990)  
**Heft:** 82

**Artikel:** À la recherche de futurs favoris  
**Autor:** [s.n.]  
**DOI:** <https://doi.org/10.5169/seals-795864>

### **Nutzungsbedingungen**

Die ETH-Bibliothek ist die Anbieterin der digitalisierten Zeitschriften. Sie besitzt keine Urheberrechte an den Zeitschriften und ist nicht verantwortlich für deren Inhalte. Die Rechte liegen in der Regel bei den Herausgebern beziehungsweise den externen Rechteinhabern. [Siehe Rechtliche Hinweise.](#)

### **Conditions d'utilisation**

L'ETH Library est le fournisseur des revues numérisées. Elle ne détient aucun droit d'auteur sur les revues et n'est pas responsable de leur contenu. En règle générale, les droits sont détenus par les éditeurs ou les détenteurs de droits externes. [Voir Informations légales.](#)

### **Terms of use**

The ETH Library is the provider of the digitised journals. It does not own any copyrights to the journals and is not responsible for their content. The rights usually lie with the publishers or the external rights holders. [See Legal notice.](#)

**Download PDF:** 22.01.2025

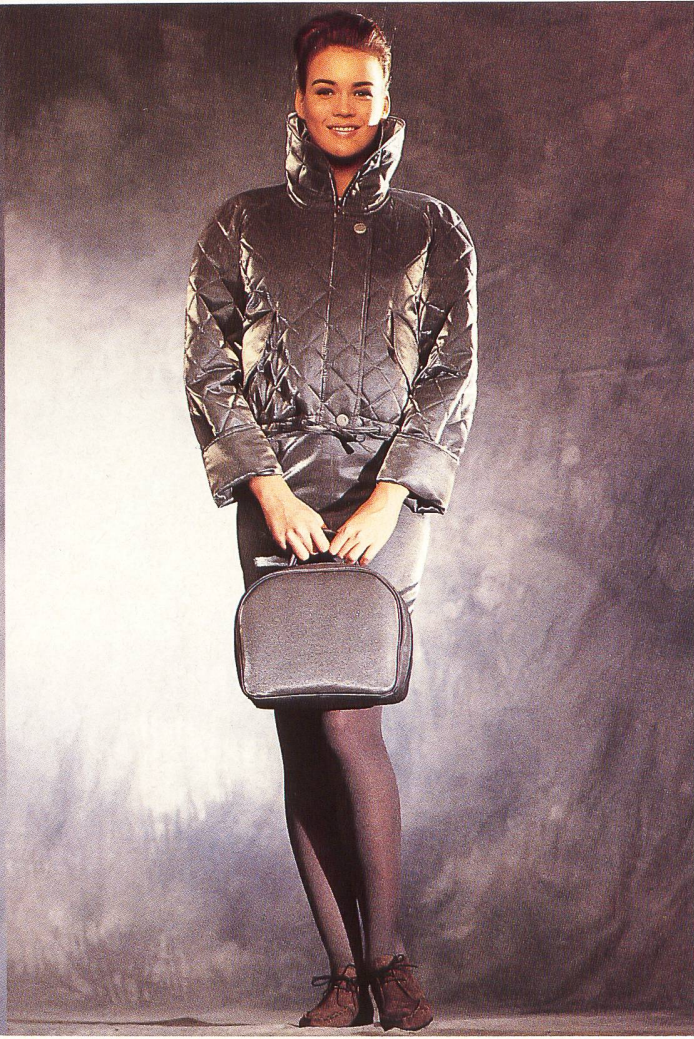
**ETH-Bibliothek Zürich, E-Periodica, <https://www.e-periodica.ch>**

# À LA RECHERCHE DE FUTURS FAVORIS

DE VERA FÜSSMANN



1  
RÉGIE PHOTOS: CENTRE PUBLICITAIRE DE TEXTILES SUISSES,  
SAINT-GALL • PHOTOS: JACQUES DENARNAUD • STYLING: HELGA  
BREJLA • ACCESSOIRES: AGATHA • BABYLONE • LA BAGAGERIE  
• ISABELLE CANOVAS • CASOAR • JACQUES LE CORRE • MAUD  
FRIZON • CHARLES JOURDAN • CHRISTIAN LACROIX • GUY LA-  
ROCHE • YS LAURENT • PHILIPPE-MODEL • ÉDOUARD RAMBAUD •  
NINA RICCI • MERCEDES RUBIROSA



2

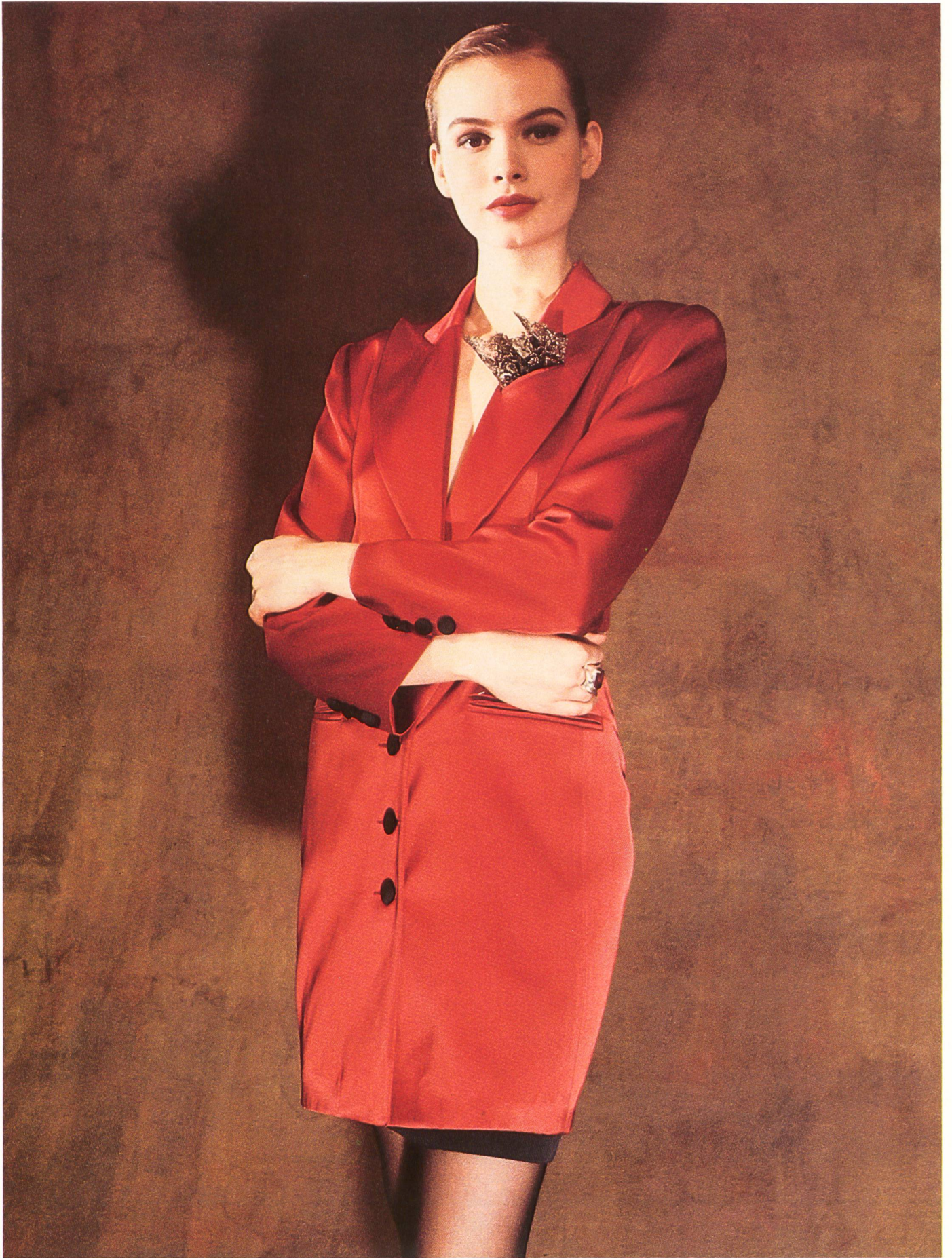
3

**D**ans la légende grecque déjà, Ariane use de sa pelote de fil pour indiquer à Thésée le chemin à suivre. Il existe actuellement un certain nombre de «fils d'Ariane» afin de serrer d'aussi près que possible les favoris supposés de la scène de la mode. Les thèmes indicatifs du Salon du Prêt-à-porter Féminin pour l'automne et l'hiver prochains étaient intitulés «La Femme Polaire», «La Femme Tranquille», «La Femme Abstraite» ou «La Femme Baroque». Dans toutes ces tendances il est intéressant de relever comment on fixe des «points forts». Les interprétations «sport» apparaissent de plus en plus surprenantes, souvent très habillées. Certains classiques issus de la mode sport — modèles à capuchon ou matelassés — sont traduits en velours, en soie et même dans des tissus transparents.

Des éléments tirés du folklore scandinave et même de pays d'Europe orientale indiquent des changements marquants proposés aux citadines exigeantes. Le fil conducteur de l'élégance en ville est manifestement une silhouette moulée. De longues vestes effleurant le corps font partie des thèmes principaux. On mise sur l'effet de sept-huitièmes, sous lesquels n'apparaît qu'un soupçon de jupe au-dessus du genou. Des «super-shirts», de longues chemises ou des formes trapèze très actuelles semblent vouloir cacher les formes. Pourtant, associés au pantalon, à un body ou des leggings, ils n'offrent qu'une manière de plus de faire valoir la silhouette de la femme moderne. Sinon, à quoi rimerait l'engouement pour ces silhouettes brèves et graphiques où l'ordonnance des couleurs et des surfaces tient un rôle si important? A

propos de teintes: de nouveaux espaces se dessinent pour le rouge. Rouge intense pour l'interprétation «habillée» du sport, parkas et modèles de trench en satin et satin duchesse. Cette envie de couleur pour l'automne et l'hiver prochains n'exclut pas le rôle de vedette que tient toujours le noir. La «petite robe noire», les robes de dîner ou de cocktail profitent de la vogue actuelle «courte et moulante». Fil conducteur encore, la prédilection pour le soyeux et le velouté, les scintillements et les effets irisés, la broderie et la dentelle. Le goût du beau et du luxe ouvre certes différentes voies, cependant des éléments précis tiennent lieu de directives.

① STÜNZI TEXTIL AG, OBFELDEN, MODÈLES À CAPUCHON EN ORGANZA ET APPLICATIONS DÉCORATIVES. MODÈLE ANDRÉ COURRÈGES ② WEISBROD ZÜRERER AG, HAUSEN AM ALBIS, ACCENTS SPORT POUR LA BLOUSE EN CRÊPE POLYESTER BLEU CIEL. MODÈLE ANDRÉ COURRÈGES. ③ STEHLI SEIDEN AG, OBFELDEN, MATELASSÉ DOUCEMENT BRILLANT EN LAINAGE GRIS CLAIR ET ENVERS EN SATIN. MODÈLE ODILE LANÇON (SOCIÉTÉ ALMIOD)





## EN VEDETTE: LES VESTES LONGUES

UNE IDÉE MAJEURE DE LA SAISON AUTOMNE-HIVER EST SANS CONTESTE CELLE DES VESTES LONGUES DESSINANT LA SILHOUETTE EN DOUCEUR. LA CONFECTION FRANÇAISE PROPOSE DES LONGUEURS 7/8 E ET 9/10 E. LES LIMITES ENTRE LA ROBE ET LA VESTE S'ESTOMPENT. SI L'ON OPTÉ POUR LE COURT, DE TELS MODÈLES SERVIRONT DE ROBE-MANTEAU JUVÉNILE PORTÉE SUR UN BODY OU DES LEGGINGS. UNE MODE PLUS CLASSIQUE POUR LE JOUR MOULE LA SILHOUETTE DE MANIÈRE VISIBLE. CERTAINES VESTES À CARREAUX MARQUÉES À LA TAILLE RÉALISÉES DANS DE SOUPLES LAINAGES ONT POUR PARTENAIRES DES PANTALONS DE COUPE ÉGALEMENT PLUS SVELTE. L'AMPLEUR SE TROUVE RÉDUITE, MÊME LÀ OÙ L'ENSEMBLE PANTALON HABILLÉ EST INTERPRÉTÉ DANS DU CRÊPE. LA RIGUEUR ET L'ASPECT FONCTIONNEL DES VESTES DE TAILLEUR SONT ADOUCIES PAR DES MODÈLES SANS COL QUI LAISSENT APPARAÎTRE DES BLOUSES TRÈS FÉMININES, OU ENCORE PAR DE LA BRODERIE SUR LA VESTE MÊME.

① STÜNZI TEXTIL AG, OBFELDEN, VESTE LONGUE EN SATIN DOUBLE ACÉTATE ROUGE, DANS UNE NOTE ACCENTUANT LA SILHOUETTE. MODÈLE MISS TORRENTE ② HAUSAMMANN + MOOS AG, WEISSLINGEN, LAINAGE À CARREAUX POUR UN ENSEMBLE-PANTALON ACCOMPAGNÉ D'UNE BLOUSE EN POLYESTER IMPRIMÉ. MODÈLE TRICOSA ③ STEHLI SEIDEN AG, OBFELDEN, CRÊPE NOIR POUR LA VESTE ET DÉTAILS BRODÉS. MODÈLE SYNONYME DE GEORGES RECH



## DES BLOUSES POUR SÉDUIRE

DES IDÉES INTÉRESSANTES MARQUENT LE SECTEUR DES BLOUSES ET DES ENSEMBLES-BLOUSES. IL NE S'AGIT PAS DES SEULS «SUPER-SHIRTS» ACTUELS SUR LESQUELS LES CONFECTIONNEURS FRANÇAIS MISENT AUSSI POUR ANIMER LEURS VENTES. AMPLES, DE COUPE CONFORTABLE, CE SERA L'ALTERNATIVE AUX VESTES DE TISSUS PLUS ÉPAIS. DE TOUTE FAÇON, ILS CONTRASTERONT AVEC LE «DESSOUS» MOULANT LE CORPS. TOUTEFOIS, LES DRAPÉS GARDENT LA COTE. ON LES RETROUVE EN UNI CERTES, MAIS ÉGALEMENT EN IMPRIMÉS DÉCORATIFS COMME LE JERSEY ET LE CRÊPE. INTERPRÉTÉS DANS DES COLORIS DOUX, ILS RAPPellent PARFOIS CERTAINS DESSINS DE TAPIS NOMADES UN PEU TERNIS. LES CHEMISIERS CLASSIQUES SE RENOUVELLENT ÉGALEMENT AU MOYEN D'IMPRESSIONS OU DE BRODERIES INSPIRÉES DE MODÈLES ETHNIQUES. OU ENCORE, DES DESSINS GRAPHIQUES ET DES ASSOCIATIONS OSÉES DE TEINTES TENDENT VERS UNE MODE DÉCIDÉMENT D'AVANT-GARDE.

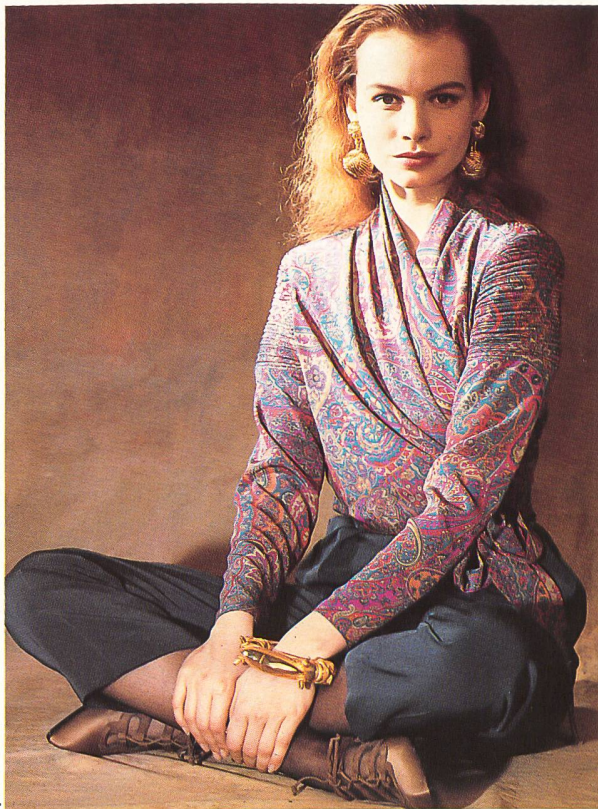
① BISCHOFF TEXTIL AG, ST. GALLEN, UN «SUPER-SHIRT» EN COTON AVEC UN PANTALON TRÈS MOULANT. MODÈLE SYG LE GARAGE ② METTLER + CO. AG, ST. GALLEN, CHEMISIER EN CRÊPE VISCOSE IMPRIMÉ ET JUPE EN CRÊPE POLYESTER. MODÈLE ETTY ③ WEISBROD-ZÜRRER AG, HAUSEN AM ALBIS, ENSEMBLE-BLOUSE EN MOUSSELINE DE LAINE IMPRIMÉE DANS DES TONS ACTUELS. MODÈLE FOUKS ④ METTLER + CO. AG, ST. GALLEN, CRÊPE POLYESTER IMPRIMÉ DANS DES TEINTES DOUCES POUR LE CHEMISIER ACCOMPAGNANT LA JUPE EN CRÊPE POLYESTER. MODÈLE ENVOL



2



3



4







2



3

## PLIS ET PLISSÉS

.....

LÀ OÙ LA SAISON 90/91 PRÉCONISE DE L'AMPLEUR DE TISSU, LES PLIS ET PLISSÉS SONT À L'HONNEUR. UNE LIGNE GÉNÉRALE ÉLANCÉE ET MINCE EST MAINTENUE ET C'EST DANS LE MOUVEMENT SEULEMENT QUE LA SOUPLESSE APPARAÎTRA. LES CORSAGES ET BLOUSES EN USERONT AFIN DE SOULIGNER LE RAFFINEMENT D'UNE SIMPLICITÉ LUXUEUSE. LES JUPES DROITES ET ÉTROITES SONT RÉSOLEMENT COURTES, ALORS QUE LES JUPES ET JUPES-CULOTTES PLISSÉES OU À PLIS PEUVENT ÊTRE PLUS LONGUES. UNE SPÉCIALITÉ DESTINÉE À LA JEUNESSE: DE TRÈS COURTES JUPES PLISSÉES EN LAINAGE OU DANS DES MATIÈRES SOYEUSES. CES MODÈLES SONT VOLONTIERS ASSORTIS DE LONGUES VESTES. IL S'AGIT DE COORDONNER DES TUNIQUES 7/8 E AVEC DES JUPES PLISSÉES PLUS OU MOINS COURTES. ET CECI, AFIN QUE L'AMPLEUR SE DÉVELOPPE PLUS BAS.

① METTLER + CO. AG, ST. GALLEN, POLYESTER BLEU INTENSE POUR CETTE BLOUSE DRAPÉE ET LA JUPE-CULOTTE PLISSÉE. MODÈLE PASQUIER ② WEISBROD-ZÜRRER AG, HAUSEN AM ALBIS, D'UN LUXE RAFFINÉ, CETTE BLOUSE EN CRÈPE POLYESTER. MODÈLE BLEU MARINE ③ METTLER + CO. AG, ST. GALLEN, DEUX-PIÈCES EN CRÈPE POLYESTER D'UN ROSE FLATTEUR. MODÈLE MAYERLINE, BRUXELLES





2



3

## LES ATOUTS DU NOIR

LE NOIR EST UNE VALEUR SÛRE DANS LA MODE ET MÊME REPREND DU GALON. LA PREUVE: SON ASPECT SOYEUX, VELOUTÉ, SES ÉCLATS MÉTALLISÉS ET LES BRODERIES QUI LE METTENT EN VALEUR. LA «PETITE ROBE NOIRE» POUR LE DÎNER OU LE COCKTAIL CHOISIE PAR DE NOMBREUX ACHETEURS CONCURRENCE L'ÉLÉGANT ENSEMBLE-PANTALON ET L'ENSEMBLE ROBE ET VESTE. LE NOIR NE DOIT SE PRÉSENTER NI STRICT NI FONCTIONNEL, CE QUE SOULIGNENT LES DÉCOLLETÉS GÉNÉREUX ET LES CORSAGES. QU'IL S'AGISSE DE ROBES OU DE CORSAGES, ON MISE AINSI SUR L'ATTRAIT DU CONTRASTE DU NOIR SUR UNE PEAU CLAIRE. ET L'ON MONTRE LES JAMBES. LA DEVISE ICI COMME AILLEURS: COURT ET PRÈS DU CORPS. LE CONTRASTE MAT/BRILLANT, CELUI DU VELOURS ET DU SATIN OU DE SATIN DUCHESSE ET DE CRÊPE HABILLÉ SONT AUTANT DE MOYENS POUR UNE MISE EN SCÈNE AUSSI ÉCLATANTE QUE POSSIBLE DU NOIR.

① STÜNZI TEXTIL AG, OBFELDEN, COL ET BOUTONS EN SATIN DUCHESSE POUR CET ENSEMBLE PANTALON AVEC SPENCER. MODÈLE EMMANUELLE KHAHN ② BISCHOFF TEXTIL AG, ST. GALLEN, POINTS DE MIRE DE CET ENSEMBLE: LE DÉCOLLETÉ ET LE VELOURS BRODÉ ALLOVER. MODÈLE NINA RICCI ③ SCHUBIGER + SCHWARZENBACH AG, UZNACH, LA PETITE ROBE NOIRE EN CRÊPE JACQUARD, 100% VISCOSE. MODÈLE TRICOSA





## MISONS SUR LE ROUGE

LE ROUGE COMPTE AUSSI PARMIS LES TEINTES EN VOGUE QUE PARIS RECOMMANDE POUR LA SAISON NOUVELLE. ET IL N'EST PAS RÉSERVÉ AUX SEULES TENUES DE SOIRÉE, IL VALORISE ÉGALEMENT LE SPORT CHIC. L'ASPECT FONCTIONNEL ET LES TONS DE ROUGE INTENSE SE MARIENT FORT BIEN: UN ENSEMBLE ROUGE EN LAINAGE OU SATIN DUCHESSE PAR EXEMPLE. LES MANTEAUX TRENCH COURTS ET LES ACTUELS TRAPÈZES S'ACCOMMODENT TRÈS BIEN DU ROUGE. ET LES ROBES DE SOIRÉE TENUES DANS DIVERSES NUANCES DE ROSE ET DE ROUGE FONT PENSER À UN BOUQUET DE ROSES ASSORTIES. LE ROUGE ENCORE EST PRÉSENT DANS DES IMPRIMÉS DÉCORATIFS OU POUR MARQUER LE CONTRASTE DANS DES ASSOCIATIONS DE DIVERS COLORIS. CELA OSCILLE ENTRE DES OPPOSITIONS OSÉES ET DES HARMONIES EN DÉGRADÉS. PARTOUT LA PALETTE ROUGE JOUE UN RÔLE DOMINANT.

① HAUSAMMANN + MOOS AG, WEISSLINGEN, ACCENT PORTÉ SUR LE ROUGE DANS UNE BORDURE IMPRIMÉE EN LAINE. MODÈLE DAVID MOLHO  
 ② SCHUBIGER + SCHWARZENBACH AG, UZNACH, ROBE COURTE ET DRAPÉE EN TAFFETAS DE SOIE ROUGE ET PINK. MODÈLE NINA RICCI  
 ③ SCHUBIGER + SCHWARZENBACH AG, UZNACH, UN JEU DE COULEURS ET DU ROUGE POUR CETTE LONGUE ROBE EN SATIN. MODÈLE HUIT PARIS MODE SA «SERGE LEPAGE»  
 ④ SCHUBIGER + SCHWARZENBACH AG, UZNACH, ENSEMBLE EN SATIN DUCHESSE ROUGE À EFFETS LUMINEUX. MODÈLE THIERRY MUGLER





2

3

## SOIRÉES SCINTILLANTES

L'AVENIR APPARAÎT LUMINEUX POUR LA MODE DU SOIR. LES PROPOSITIONS DE LA CONFECTION FRANÇAISE LE CONFIRMENT. UN PEU FRIVOLE, UNE ÉLÉGANCE ESPIÈGLE PONCTUÉE DE NŒUDS, DE DÉTAILS AMUSANTS, UN STYLE DE COUTURE JEUNE - QUI A FAIT LA RENOMMÉE DE CHRISTIAN LACROIX - SONT AUTANT D'INSPIRATIONS QUI VONT DANS CE SENS. LES MATIÈRES SONT ICI UN SAVANT MÉLANGE. CORSAGES EN LAMÉ RECOUVERTS DE DENTELLE, SATIN COMBINÉ AVEC DES TISSUS SCINTILLANTS ET IRISÉS. LES DÉCOLLETÉS GÉNÉREUX ET LES CORSAGES DÉCOUVRENT UN BUSTE QUE LA MODE VEUT GÉNÉREUX. LES SILHOUETTES MOULÉES ET DES TISSUS FLUIDES DESSINANT LES LIGNES DU CORPS PROPOSENT PAR AILLEURS L'IMAGE IDÉALE D'UNE FÉMINITÉ ENVOÛTANTE.

① SCHUBIGER + SCHWARZENBACH AG, UZNACH, ENSEMBLE PANTALON EN JERSEY LUREX SCINTILLANT GARNI DE RUBANS. MODÈLE GUY LAROCHE ② STEHLI SEIDEN AG, OBFELDEN, MODÈLE DE CORSAGE EN LAMÉ ROUILLE RECOUVERT DE DENTELLE NOIRE. MODÈLE GUY LAROCHE ③ WEISBROD - ZÜRER AG, HAUSEN AM ALBIS, SATIN ACÉTATE/VISCOSE POUR UNE LONGUE ROBE NOIRE. MODÈLE HANAE MORI