

Forster Willi : haute couture hiver 91-92

Autor(en): **[s.n.]**

Objektyp: **Article**

Zeitschrift: **Textiles suisses [Édition multilingue]**

Band (Jahr): - **(1991)**

Heft 87

PDF erstellt am: **21.07.2024**

Persistenter Link: <https://doi.org/10.5169/seals-795578>

Nutzungsbedingungen

Die ETH-Bibliothek ist Anbieterin der digitalisierten Zeitschriften. Sie besitzt keine Urheberrechte an den Inhalten der Zeitschriften. Die Rechte liegen in der Regel bei den Herausgebern.

Die auf der Plattform e-periodica veröffentlichten Dokumente stehen für nicht-kommerzielle Zwecke in Lehre und Forschung sowie für die private Nutzung frei zur Verfügung. Einzelne Dateien oder Ausdrucke aus diesem Angebot können zusammen mit diesen Nutzungsbedingungen und den korrekten Herkunftsbezeichnungen weitergegeben werden.

Das Veröffentlichen von Bildern in Print- und Online-Publikationen ist nur mit vorheriger Genehmigung der Rechteinhaber erlaubt. Die systematische Speicherung von Teilen des elektronischen Angebots auf anderen Servern bedarf ebenfalls des schriftlichen Einverständnisses der Rechteinhaber.

Haftungsausschluss

Alle Angaben erfolgen ohne Gewähr für Vollständigkeit oder Richtigkeit. Es wird keine Haftung übernommen für Schäden durch die Verwendung von Informationen aus diesem Online-Angebot oder durch das Fehlen von Informationen. Dies gilt auch für Inhalte Dritter, die über dieses Angebot zugänglich sind.



Givenchy

Forster Willi

Haute Couture
Hiver 91/92



Ungaro



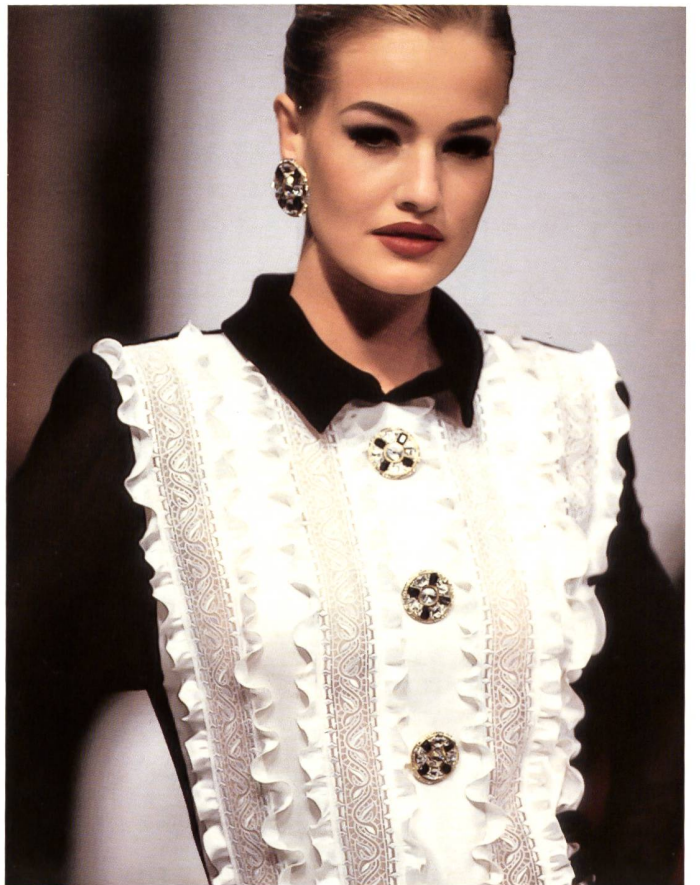
Balmain



Curiel



Hanae Mori

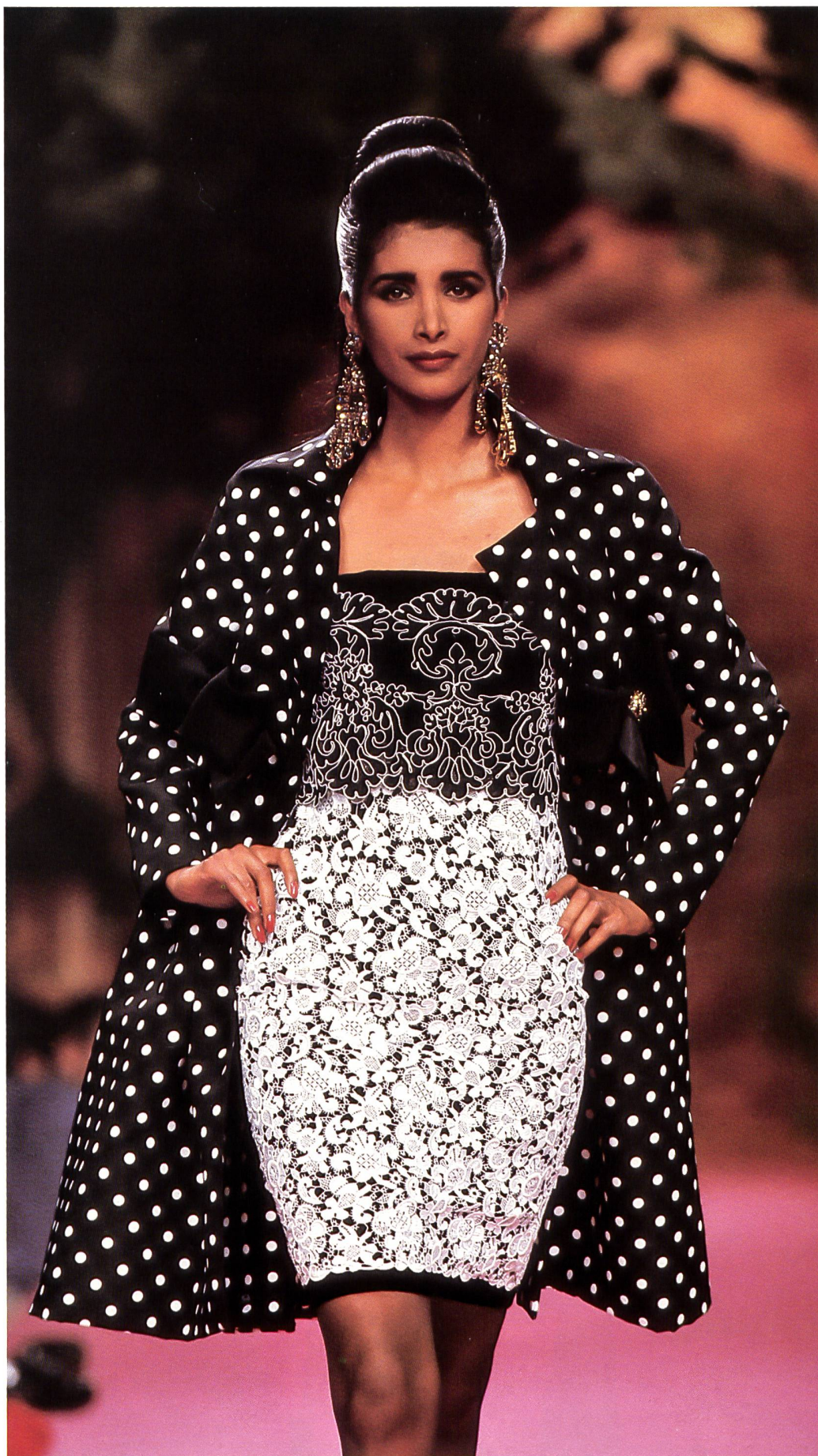


Mila Schön

The artistic leitmotiv of the new couture collection is "Forest", an ecological topic of the hour and a decorative one at that. Silk velvet encrusted with chantilly lace in the form of maple leaves, black wool tips reminiscent of pine needles, chantilly lace embroidered with fern leaves, and delicate lamé guipures with the effect of fragile ice crystals. As a baroque counterpoint to the "Nature" series the collection includes a rich lace in Venetian style. The style of the Vienna artistic workshops is evoked by moiré with floral velvet appliques that have embroidered gold Lurex outlines. The highly popular tulle trend is taken into account with a guipure in wool and Lurex on hairnet tulle.

La nouvelle collection Haute Couture est placée sous le signe écologique, actuel et ornemental de «La forêt». Velours de soie aux incrustations de dentelle chantilly en forme de feuilles d'érable, dentelle de laine noire rappelant les aiguilles de pin, dentelle chantilly rebrodée de fougères et guipure fine en lamé d'une transparence de cristaux de neige. Contraste baroque à cette série «nature», une somptueuse dentelle de style vénitien. L'esthétique des «Wiener Werkstätten» – époque de la Sécession – apparaît dans une moiré avec des applications de velours aux contours brodés de Lurex or. La tendance très actuelle favorisant le tulle est ici représentée par une guipure de laine et Lurex sur un tulle de fond de chapeau.

Photos: Christopher Moore
Marcio Madeira
Guy Marineau



Lacroix



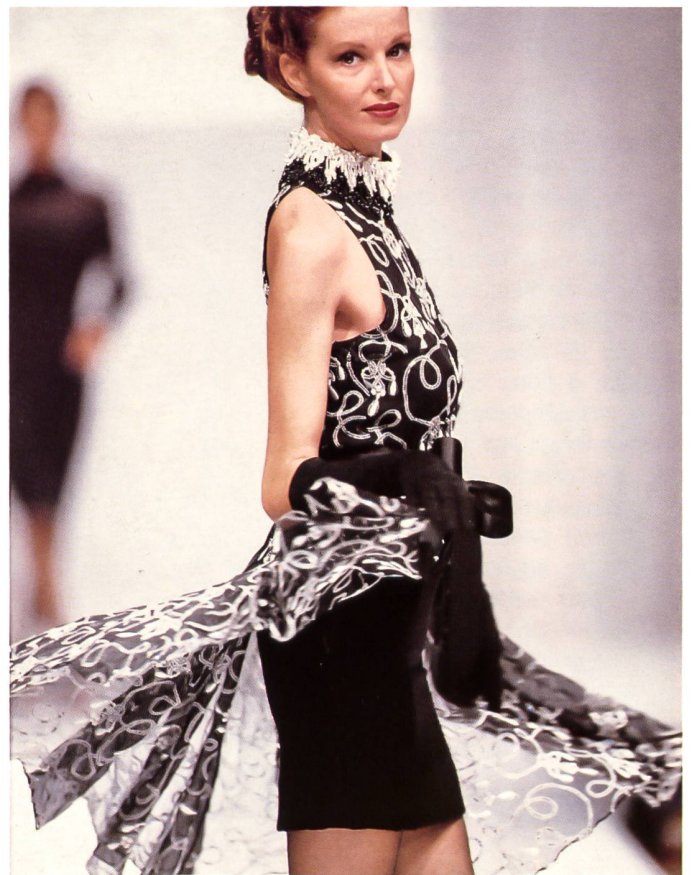
Marzotto



Venet



Venet



Riva



Ricci



Scherrer



Venet



Mila Schön



Curiel



Ricci



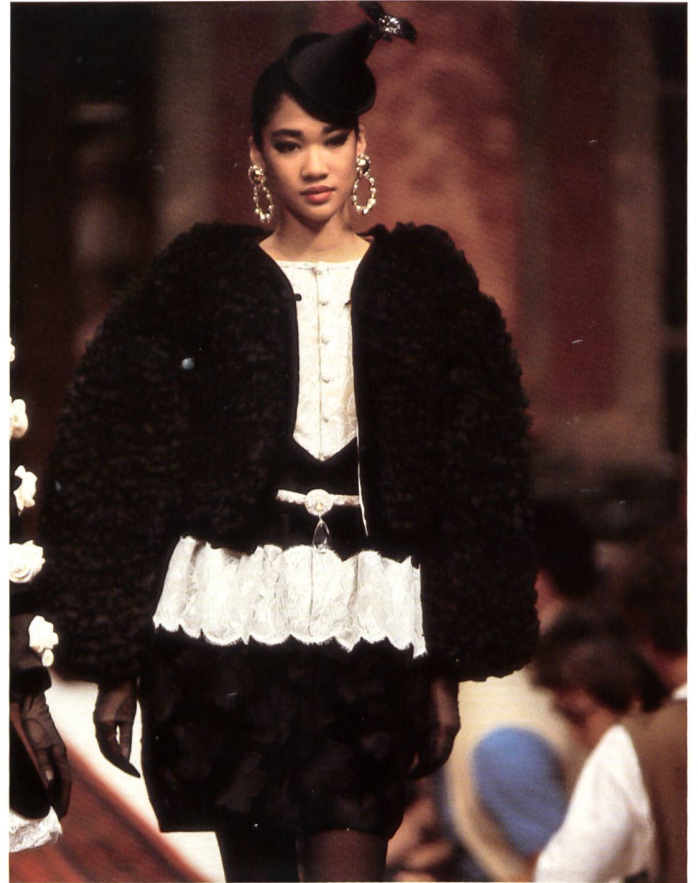
Ricci



Venet



Mila Schön



Ungaro



Venet



Mila Schön



Chanel