

Zeitschrift: Éléance suisse
Band: - (1973)
Heft: 1

Artikel: La blouse : actualité et variété
Autor: [s.n.]
DOI: <https://doi.org/10.5169/seals-795006>

Nutzungsbedingungen

Die ETH-Bibliothek ist die Anbieterin der digitalisierten Zeitschriften. Sie besitzt keine Urheberrechte an den Zeitschriften und ist nicht verantwortlich für deren Inhalte. Die Rechte liegen in der Regel bei den Herausgebern beziehungsweise den externen Rechteinhabern. [Siehe Rechtliche Hinweise.](#)

Conditions d'utilisation

L'ETH Library est le fournisseur des revues numérisées. Elle ne détient aucun droit d'auteur sur les revues et n'est pas responsable de leur contenu. En règle générale, les droits sont détenus par les éditeurs ou les détenteurs de droits externes. [Voir Informations légales.](#)

Terms of use

The ETH Library is the provider of the digitised journals. It does not own any copyrights to the journals and is not responsible for their content. The rights usually lie with the publishers or the external rights holders. [See Legal notice.](#)

Download PDF: 04.10.2024

ETH-Bibliothek Zürich, E-Periodica, <https://www.e-periodica.ch>



Für die folgenden Aufnahmen hat uns
SCHÖNER WOHNEN ZÜRICH
freundlicherweise ihre Räumlichkeiten
zur Verfügung gestellt.

La blouse: actualité et variété

Depuis que la mode a redécouvert la blouse, celle-ci ne sera jamais assez diverse. Elle peut être d'une élégance classique, toute ruchée et fanfreluchée, ou d'une sobriété masculine. On la porte encore généralement rentrée dans la jupe ou le pantalon, mais parfois tombant librement sur les hanches. Casaque, jumper et tunique commencent à disputer le terrain à la blouse chemisier. Variété aussi dans les coloris: clairs et pastel d'un côté, lumineux de l'autre, en combinaisons contrastées lorsqu'il s'agit d'impressions de caractère jeune. Qu'elle soit unie ou bariolée, la blouse apporte de nouveaux accents à la mode d'automne et d'hiver.

H. W. Giger AG, Flawil

Blouse jeune en georgette de Tersuisse® avec garniture ruchée.





Chemisier cintré
en mousseline
de laine jaune.

Metzler AG
St. Gallen



Casaque classique
en satin de
Trevira® imprimé.

Metzler AG
St. Gallen

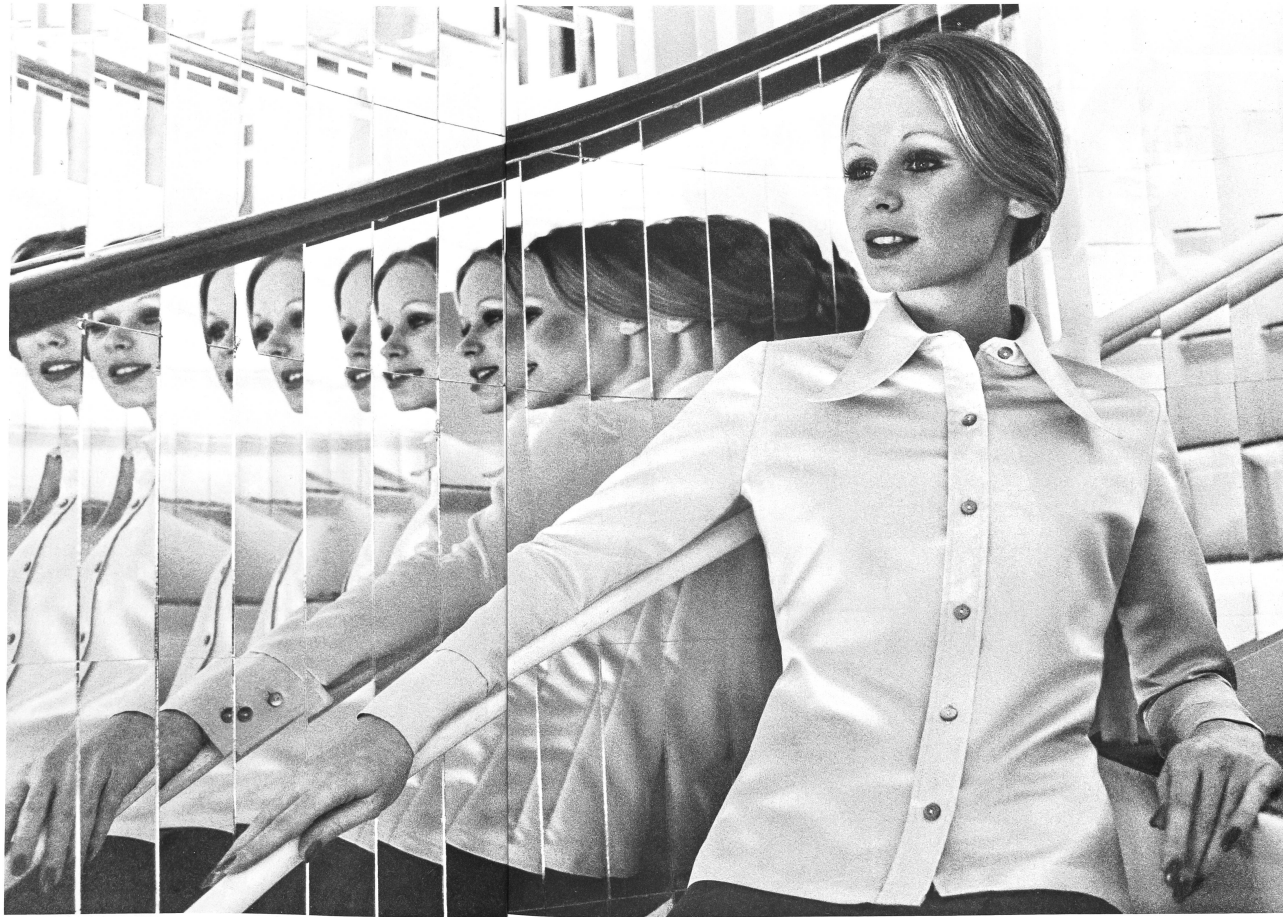


▲
Blouse courte, froncée à la taille,
en coton à impression florale.

▲
Blouse paysanne en jersey
velours imprimé.

▶
Chemisier classique en satin
de Tersuisse® rose.

E. Gross AG, St. Gallen





Blouses mode,
plissées,
avec grand col
à pointes.
Les deux modèles
en fil retors
de coton mercerisé.

Cosy AG, Zürich