

# Alpina : die neueste Teppichfabrik der Schweiz

Autor(en): [s.n.]

Objektyp: **Article**

Zeitschrift: **Textiles suisses - Intérieur**

Band (Jahr): - (1971)

Heft 1

PDF erstellt am: **22.07.2024**

Persistenter Link: <https://doi.org/10.5169/seals-794788>

## **Nutzungsbedingungen**

Die ETH-Bibliothek ist Anbieterin der digitalisierten Zeitschriften. Sie besitzt keine Urheberrechte an den Inhalten der Zeitschriften. Die Rechte liegen in der Regel bei den Herausgebern.

Die auf der Plattform e-periodica veröffentlichten Dokumente stehen für nicht-kommerzielle Zwecke in Lehre und Forschung sowie für die private Nutzung frei zur Verfügung. Einzelne Dateien oder Ausdrucke aus diesem Angebot können zusammen mit diesen Nutzungsbedingungen und den korrekten Herkunftsbezeichnungen weitergegeben werden.

Das Veröffentlichen von Bildern in Print- und Online-Publikationen ist nur mit vorheriger Genehmigung der Rechteinhaber erlaubt. Die systematische Speicherung von Teilen des elektronischen Angebots auf anderen Servern bedarf ebenfalls des schriftlichen Einverständnisses der Rechteinhaber.

## **Haftungsausschluss**

Alle Angaben erfolgen ohne Gewähr für Vollständigkeit oder Richtigkeit. Es wird keine Haftung übernommen für Schäden durch die Verwendung von Informationen aus diesem Online-Angebot oder durch das Fehlen von Informationen. Dies gilt auch für Inhalte Dritter, die über dieses Angebot zugänglich sind.



In Wetzikon, einer aufstrebenden Gemeinde des Zürcher Oberlandes, ist im modernen Industrie-Quartier eine sehr grosszügig konzipierte Teppichfabrik entstanden, die bereits im Spätsommer dieses Jahres ihre Produktion aufgenommen hat. Der mit braunem Eternit bedachte Bau fügt sich gefällig in die Landschaft ein, da man bauherrenseits bestrebt war, dem in der Nähe liegenden Naturschutzgebiet gerecht zu werden. Auch bei den Installationen scheute man keine Kosten, der Wasserverschmutzung vorzubeugen, indem man Pufferbecken und weitere Einrichtungen zur Neutralisation des gebrauchten Wassers einbaute. Der Maschinenpark entspricht den modernsten Anforderungen und erfüllt das erstrebte Ziel, mit geringem Personalbestand einen grossen Ausstoss an Ware zu erreichen. Die neuen Tuftingmaschinen können Teppiche bis 5 m Breite herstellen. Das Fabrikationsprogramm reicht vom feinsten Moquette über den dichtesten Velours bis zur lose eingestellten Langflor-Qualität. Eine weitere Spezialität sind Schlingenteppiche, die teilweise flächenmässig grosszügige Dessins aufweisen. Durch das Scheren der Spitzen (Tip-Shearing) auf der ultra-modernen Schermaschine und ein spezielles Färbverfahren (differential dyeing) kann auch bei Wollqualitäten der Fächer der Musterung beliebig ausgedehnt und variiert werden. Es ist das Bestreben der ALPINA Teppichwerke AG, Teppichqualitäten auf den Markt zu bringen, die sich vom üblichen Angebot unterscheiden. Damit können nicht nur internationale Verbraucherwünsche erfüllt werden;

auch die Zusammenarbeit mit dem Fachhandel, der Wohnbereich wie Objektgeschäft zu pflegen hat, gestaltet sich mit den gestiegenen Ansprüchen bedeutend erspriesslicher auf breiter Ebene.

Eine eigene Stückfärberei ermöglicht es der Firma, auch den differenzierten Kundenwünschen entgegenzukommen, Lieferfristen kürzer zu halten und durch ein grosses Lager an Fertigware rasch bedienen zu können. Als weitere Dienstleistung kommt der Schnitt-Service, der Teppiche nach genauen Massen schneidet.

Die verschiedenen Teppichqualitäten sind auf Polypropylen-Vlies gearbeitet und garantieren durch diesen vollsynthetischen Träger, der zudem thermofixiert ist, absolute Flächenstabilität und Wasserbeständigkeit. Für die Rückenbeschichtung wird die Ware in einem Schwebetrockner auf Luftkissen transportiert, sodass auch hier ein Verziehen der Teppiche unmöglich wird.

Der Belegschaft steht eine Kantine zur Verfügung, ebenso sind für sie eine Garderobe und Douche-Räumlichkeiten eingerichtet. Heute befindet sich die Verwaltung noch im eben erstellten Fabrikgebäude, doch ist für später ein eigenes Haus geplant, für welches — wie auch für eine Fabrikvergrösserung — bereits die nötigen Landreserven erworben wurden.

Die Geschäftsleitung des modernen Unternehmens liegt in den Händen von Roland Wiederkehr; als technischer Leiter zeichnet Jürgen Brandes. Präsident des Verwaltungsrates ist der Vater des Geschäftsleiters, Herr Gustav Wiederkehr,

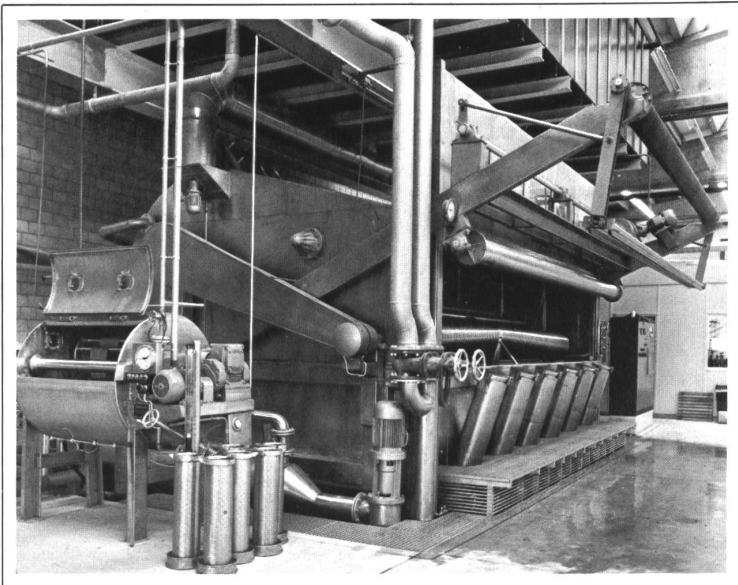
der nicht nur in weiten Kreisen der Heimtextilien-Industrie bekannt ist, sondern auch in der Welt des Sportes einen grossen Namen hat, präsidiert er doch die Europäische Fussball-Union.

Enge Geschäftsbeziehungen verbinden die ALPINA Teppichwerke AG mit der Remstaler Teppichfabrik GmbH in Plüderhausen, BRD, mit der eine fruchtbare Kooperation besteht, indem auch technische Erfahrungen ausgetauscht werden, und nicht zuletzt im Zeichen europäischer Integration der Handel mit und zwischen EWG und EFTA auf vereinfachten Nenner gebracht wird.

# alpina

die  
neueste

# Teppichfabrik der Schweiz



*Teilansicht der Stückfärbeanlage. Diese Anlage ermöglicht es der «ALPINA», für ihre Kunden schon ab 500 m<sup>2</sup> farbliche Sonderwünsche zu erfüllen.*

*Vue partielle de l'installation de teinture en pièces. Cette installation permet à la fabrique «ALPINA» de tenir compte des désirs de ses clients en matière de coloris spéciaux à partir de 500 m<sup>2</sup> déjà.*

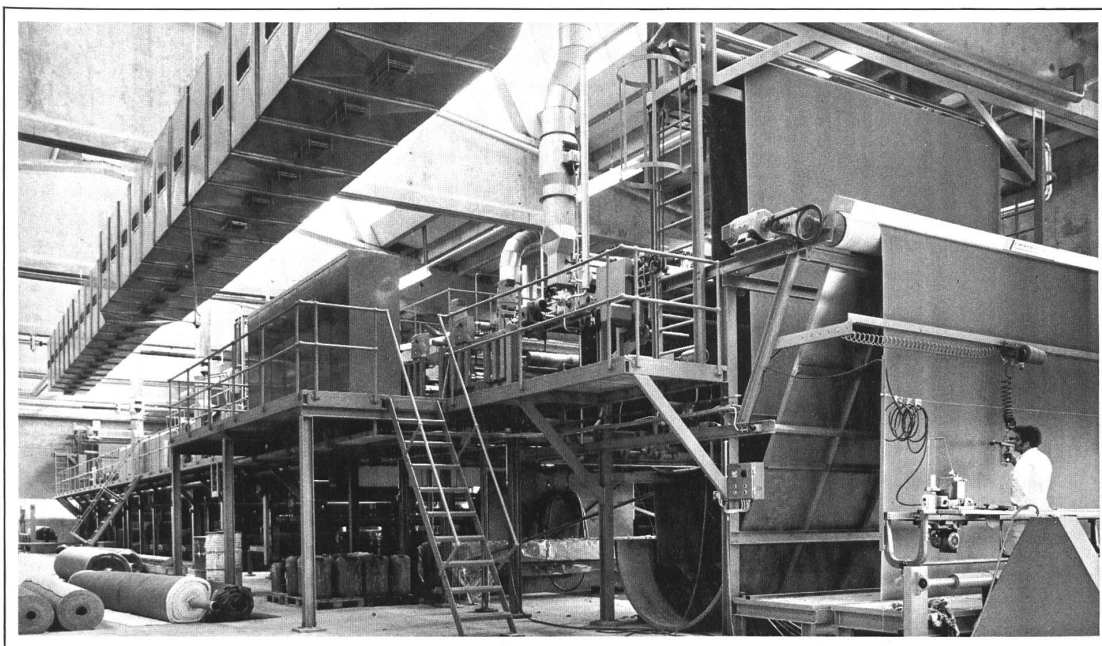
*Partial view of the piece-dyeing plant allowing "ALPINA" to meet their clients special wishes with regard to colour for orders of over 500 sq.m.*

Dans le quartier industriel moderne de Wetzikon, dynamique commune du haut-pays zurichois, est née une fabrique de tapis conçue de manière très large, qui a déjà commencé sa production cette année, à la fin de l'arrière-automne. Les bâtiments, à toits d'éternit brun, s'intègrent harmonieusement dans le paysage, car les constructeurs se sont appliqués à ne pas créer de fausse note, dans le voisinage d'une réserve naturelle. Quant aux installations, elles ont été adaptées — sans égard aux frais — aux impératifs de la protection des eaux; on a donc construit, entre autres dispositifs, des bassins de décantation des eaux usées. Le parc de machines correspond au plus récent état de la technique et répond au désir d'atteindre une production élevée avec une main-d'œuvre réduite. Les nouvelles machines tufting permettent de produire des tapis jusqu'à 5 m de largeur. Le programme de fabrication va de la plus fine moquette, en passant par le velours le plus serré, jusqu'aux qualités à poil long à faible densité d'implantation. Comme spécialité, mentionnons encore les tapis bouclés, exécutés en partie avec des dessins à grandes surfaces. Par le rasage des pointes (tip-shearing) sur une machine ultra-moderne et grâce à un procédé spécial de teinture différenciée (differential dyeing) des articles de laine, il est possible d'étendre et de varier la

gamme des dessins à l'infini. La fabrique de tapis ALPINA S.A. a l'ambition de mettre sur le marché des qualités se distinguant de l'offre traditionnelle. Cette politique non seulement permet de répondre aux désirs des consommateurs sur le plan international, mais elle rend plus facile et plus profitable la collaboration, sur une base plus large, avec le commerce spécialisé, lequel doit aussi bien s'occuper des ensembles d'habitation que de la vente de pièces isolées. Un département de teinture en pièces permet à l'entreprise de tenir compte des besoins divers de sa clientèle, de réduire les délais de livraison et d'exécuter rapidement les commandes, grâce à un fort stock de produits terminés. Mentionnons encore un autre avantage, celui offert par le service de coupe, qui débite les tapis aux dimensions exactes désirées. Les différentes qualités de tapis sont exécutées sur fond non tissé de polypropylène, et ce support entièrement synthétique, thermostabilisé, assure une permanence dimensionnelle et une résistance à l'eau absolues. Pour le processus d'enduction de leur envers, les tapis sont transportés sur coussin d'air dans un séchoir flottant ce qui élimine tout danger de déformation de la marchandise.

Une cantine, des vestiaires et des douches sont à la disposition des ouvriers. Actuellement, les bureaux se trouvent encore dans le bâtiment récemment construit pour la fabrique, mais il est prévu de les loger ultérieurement dans une construction séparée, le terrain a déjà été acquis à cet effet ainsi que pour une extension de la fabrique. La direction commerciale de l'entreprise est entre les mains de Roland Wiederkehr alors que la direction technique incombe à Jürgen Brandes. Le président du conseil d'administration est Gustave Wiederkehr, père du directeur, bien connu non seulement dans l'industrie des textiles d'intérieur mais aussi dans le monde du sport, puisqu'il revêt la charge en vue de président de l'Union européenne de football. D'étroits liens commerciaux unissent la fabrique de tapis ALPINA S.A. à celle de Remstal S.à r.l. à Plüderhausen (RFA); les deux entreprises pratiquent une féconde coopération, concrétisée par des échanges d'expériences sur le plan technique ainsi que par une simplification — sous le signe de l'intégration européenne — du commerce entre la CEE et l'AELE.

**alpina**



In the modern industrial district of Wetzikon, a thriving commune in the Zurich highlands, a very boldly conceived new carpet factory started production towards the end of the autumn this year. The factory premises with their brown eternit roofs blend harmoniously into the landscape, for the builders were determined not to spoil the scenery in any way, especially as it is in the neighbourhood of a nature reserve. Sparing no expense, the plant has been designed to avoid any risk of pollution; among other measures that have been taken, special pools have been built for purifying the waste waters. The ultra-modern machines have benefited from all the latest advances in technology and have been designed to meet the need to achieve high outputs with limited manpower. With the new tufting machines it is possible to make carpets up to 5 metres wide. The manufacturing programme ranges from the finest moquette, via the closest woven velvet, to the low density qualities with long shaggy hairs. Among the specialities, let us mention the bouclé carpets, some of them with large designs. By means of tip-shearing on an ultra-modern machine and thanks to a special differential dyeing process used with the woollen articles, it is possible to widen and vary the range of designs *ad infinitum*.

The ALPINA carpet factory aims to place on the market qualities differing from those traditionally offered. This policy not only makes it possible to meet the wishes of consumers all over the world, but at the same time simplifies and makes more profitable its collaboration on a wider basis with the specialized trade, which has to provide carpets on a large scale for whole new premises as well as to handle the sale of single items. A piece-dyeing department enables the firm to meet the various needs of the clientele, to shorten delivery dates and execute orders quickly thanks to a large stock of finished products. Let us mention another advantage, that offered by the cutting department, which supplies carpets in the exact dimensions desired. The different qualities of carpets are made on a non-woven polypropylene backing, and this completely synthetic heat-set backing guarantees perfect dimensional stability and resistance to water. For the actual backing process, the carpets are conveyed on an air-cushion in a floating drier, thus avoiding any risk of loss of shape. A canteen, cloakrooms and showers have been provided for the use of workers. At present, the offices are still located in the premises built for the factory, but it is planned to house them later in a separate

*Hochleistungs-Trocknungs- und Rückenbeschichtungsanlage*  
*Installation de séchage et d'enduction à haute capacité*  
*High output drying and backing plant*

building; the land has already been purchased for this purpose as well as for an extension of the factory. The firm's commercial management is in the hands of Roland Wiederkehr while the technical management is the responsibility of Jürgen Brandes. The President of the Board of Directors is Gustave Wiederkehr, the manager's father and well known not only in the home textiles industry but also in the world of sport since he occupies the distinguished position of President of the European Football Union. Close commercial ties link the ALPINA carpet factory to that of Remstal Co. Ltd., at Plüderhausen (West Germany); the two firms practise a fruitful cooperation, taking the form of exchanges of experience on the technical level as well as of a simplification of trade between EEC and EFTA—within the framework of European integration.