

Zeitschrift: Textiles suisses - Intérieur
Herausgeber: Office Suisse d'Expansion Commerciale
Band: - (1972)
Heft: 1

Artikel: Pflanzenfasern für Teppiche mit naturhaftem Charme
Autor: [s.n.]
DOI: <https://doi.org/10.5169/seals-794635>

Nutzungsbedingungen

Die ETH-Bibliothek ist die Anbieterin der digitalisierten Zeitschriften. Sie besitzt keine Urheberrechte an den Zeitschriften und ist nicht verantwortlich für deren Inhalte. Die Rechte liegen in der Regel bei den Herausgebern beziehungsweise den externen Rechteinhabern. [Siehe Rechtliche Hinweise.](#)

Conditions d'utilisation

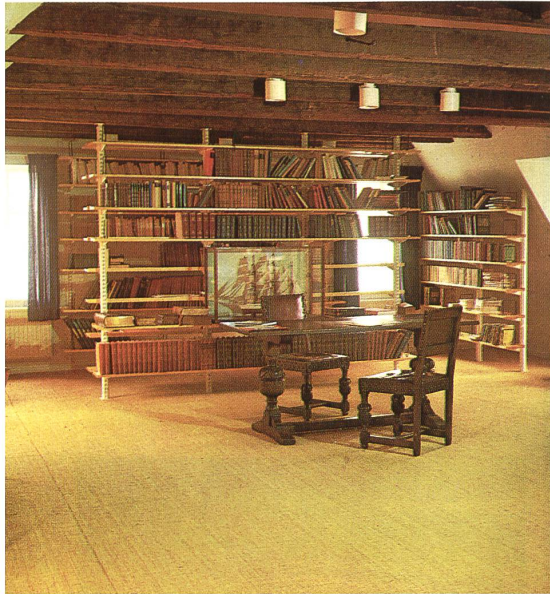
L'ETH Library est le fournisseur des revues numérisées. Elle ne détient aucun droit d'auteur sur les revues et n'est pas responsable de leur contenu. En règle générale, les droits sont détenus par les éditeurs ou les détenteurs de droits externes. [Voir Informations légales.](#)

Terms of use

The ETH Library is the provider of the digitised journals. It does not own any copyrights to the journals and is not responsible for their content. The rights usually lie with the publishers or the external rights holders. [See Legal notice.](#)

Download PDF: 30.01.2025

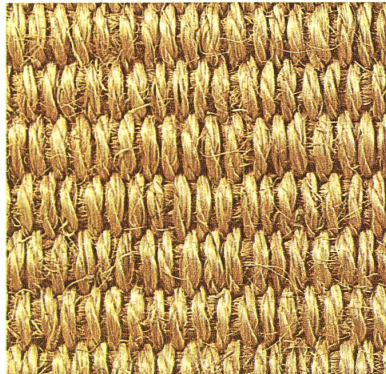
ETH-Bibliothek Zürich, E-Periodica, <https://www.e-periodica.ch>



Calicut in Rollen von zirka 30 m und in Breiten von 90 bis 250 cm.
Calicut en rouleaux d'environ 30 m, dans des largeurs de 90 à 250 cm.
Calicut in rolls of ca. 30 m, widths from 90 to 250 cm.
Calicut in rotoli di circa 30 m e nelle larghezze da 90 a 250 cm.

RUCKSTUHL AG LANGENTHAL

Manila-Rips in Rollen von zirka 30 m und in Breiten von 70 bis 250 cm.
Reps de Manille en rouleaux d'environ 30 m, dans des largeurs de 70 à 250 cm.
Manila Ribbed in rolls of ca. 30 m, widths from 70 to 250 cm.
Reps di Manila in rotoli di circa 30 m e nelle larghezze da 70 a 250 cm.



Tahiti in Platten von 50 x 50 cm mit Waffelrücken.
Tahiti en plaques de 50 x 50 cm, avec dessous gaufré.
Tahiti in 50 x 50 cm squares with honeycomb backs.
Tahiti in lastre da 50 x 50 cm, con rovescio a nido d'api.

Pflanzenfasern für Teppiche mit naturhaftem Charme

Bei Teppichböden denkt man meistens nur an Material, das als Wolle oder Haar von Tieren stammt oder aber aus den Spinnmäulen der Chemiefaserwerke kommt. Dabei sind Pflanzenfasern im Teppichsektor immer noch sehr beliebt, da sie in ihrer natürlichen Beschaffenheit, zu originellen Teppichen verarbeitet, eine lebendig ansprechende Ambiance zu schaffen vermögen. Die Firma Ruckstuhl AG, Langenthal, ist auf die Herstellung von Naturfaserteppichen spezialisiert und produziert aus dem handgesponnenen, faserigen Garn mit der handwerklich unregelmässigen Struktur verschiedene Teppichböden, die in ihrer originellen, rustikalen Optik dem Innenarchitekten besondere gestalterische Möglichkeiten in einem entsprechenden Raum bieten. Naturfaserteppiche sind nicht nur im privaten Wohnbereich, sondern auch in Ausstellungshallen, Empfangsräumen, Treppenhäusern und Schulzimmern wohl am Platz. Von der Naturfarbe her entsprechen sie dem heutigen Trend, garantieren Strapazierfähigkeit und Dauerhaftigkeit und sind antistatisch. Es gibt verschiedene Qualitäten von 70 cm bis 250 cm Breite und auch mit Waffelrücken beschichtete, quadratische Platten mit einer Seitenlänge von 50 cm. Die Struktur variiert vom groben Rips über berberähnliches Noppengewebe bis zu Flechteffekten. Die ausdrucksstarken RAG-Naturfaserteppiche wissen in modernen oder rustikal gestalteten Räumen als Wand-zu-Wand-Bodenbelag die Einrichtung hervorzuheben und kreieren eine Atmosphäre wohlthuender Natürlichkeit.

Lorsqu'on parle de tapis, on pense généralement aux fibres d'origine animale — laine, poil ou crin — ou à celles que produit la chimie. Et pourtant, les fibres végétales sont encore très appréciées dans ce secteur car elles donnent aux tapis, grâce à leur structure, un aspect original propre à créer une ambiance agréable. La maison Ruckstuhl S.A. à Langenthal est spécialisée dans la fabrication de revêtements de sol en fibres naturelles et produit, au moyen de fils fibreux filés à la main, des tapis dont l'apparence rustique offre aux ensembliers des possibilités intéressantes lorsque le cadre s'y prête. Les tapis en fibres naturelles ne conviennent pas uniquement aux locaux d'habitation particuliers mais sont aussi à leur place dans des salles d'expositions, des salles de réception, des cages d'escaliers et des salles d'école. Par leur coloris naturel ils correspondent aux tendances actuelles, en outre ils sont robustes et durables et ne se chargent pas d'électricité statique. Ils se font en diverses qualités, de 70 à 250 cm de large ainsi qu'en panneaux carrés de 50 cm de côté avec dos enduit gaufré. Leur structure varie du côtelé grossier aux effets tressés en passant par la structure nopée des berbères. Les très expressifs tapis RAG en fibres naturelles, utilisés en revêtement de sol mur à mur, sont capables de mettre en valeur un ameublement moderne ou rustique et de créer une bien-faisante atmosphère de nature et de spontanéité.

When thinking of carpeting one generally visualizes wool or other animal hair, as well as fibres produced by the chemical industry. And yet vegetable fibres are still very popular in this sector for, thanks to their natural structure, they give carpets an original look, conducive to a pleasant cosy atmosphere. Ruckstuhl Ltd. of Langenthal specializes in the manufacture of natural fibre carpeting and with these hand-spun fibrous yarns produces carpets whose rustic look offers interior decorators interesting possibilities in the right setting. Carpets in natural fibres are suitable not only for use in private homes but also in exhibition halls, showrooms, reception rooms, for staircases and classrooms. With their natural colours, they are in keeping with present trends and, in addition, are strong and hard-wearing and do not accumulate static electricity. They come in various qualities, in 70 to 250 cm widths, as well as in 50 cm square tiles with waffled backs. Their structure varies from coarse ribs and the knotted structure of Berbers to braided effects. Ruckstuhl Ltd's very striking natural fibre wall-to-wall carpeting is ideal for both modern and rustic schemes of interior, decoration and helps create a comfortable, natural setting.

Quando si dice suolo con rivestimento tessile si pensa generalmente solo a materiale di origine animale oppure proveniente dall'industria della fibra sintetica. Eppure nel settore dei tappeti le fibre vegetali sono tuttora molto richieste poichè, in tanto che prodotto naturale, creano, trasformate in tappeti originali, un'atmosfera viva e gradevole. La ditta Ruckstuhl S.A., di Langenthal, è specializzata nella produzione di tappeti di fibre naturali e trasforma il filato fibroso, filato a mano e perciò irregolare nella sua struttura, in vari rivestimenti tessili per il suolo che con il loro aspetto originale e rustico offrono all'arredatore particolari possibilità di creazione nell'ambito di un interno intonato. I tappeti di fibre naturali sono i benvenuti non solo nella casa, ma pure nelle sale d'esposizione, nei locali di ricevimento, nelle scale e nelle aule. Con il loro colore naturale corrispondono bene alle tendenze attuali, garantiscono durezza e resistenza all'usura e sono antistatici. Ne esistono diverse qualità, da 70 a 250 cm di larghezza, come pure moduli quadrati di 50 cm di lato, portanti sul rovescio una stratificazione a nido d'api. La loro struttura va dal ruvido reps al tessuto a bottoni di tipo berbero e fino agli effetti di treccia. Come rivestimento tessile del suolo — da parete a parete — gli espressivi tappeti di fibre naturali RAG sono capaci di mettere in rilievo, negli interni moderni o di carattere rustico, l'insieme dell'arredamento e creano un'atmosfera di gradevole naturalezza.