

Objekttyp: **Advertising**

Zeitschrift: **Textiles suisses - Intérieur**

Band (Jahr): - **(1972)**

Heft 1

PDF erstellt am: **22.07.2024**

Nutzungsbedingungen

Die ETH-Bibliothek ist Anbieterin der digitalisierten Zeitschriften. Sie besitzt keine Urheberrechte an den Inhalten der Zeitschriften. Die Rechte liegen in der Regel bei den Herausgebern. Die auf der Plattform e-periodica veröffentlichten Dokumente stehen für nicht-kommerzielle Zwecke in Lehre und Forschung sowie für die private Nutzung frei zur Verfügung. Einzelne Dateien oder Ausdrucke aus diesem Angebot können zusammen mit diesen Nutzungsbedingungen und den korrekten Herkunftsbezeichnungen weitergegeben werden. Das Veröffentlichen von Bildern in Print- und Online-Publikationen ist nur mit vorheriger Genehmigung der Rechteinhaber erlaubt. Die systematische Speicherung von Teilen des elektronischen Angebots auf anderen Servern bedarf ebenfalls des schriftlichen Einverständnisses der Rechteinhaber.

Haftungsausschluss

Alle Angaben erfolgen ohne Gewähr für Vollständigkeit oder Richtigkeit. Es wird keine Haftung übernommen für Schäden durch die Verwendung von Informationen aus diesem Online-Angebot oder durch das Fehlen von Informationen. Dies gilt auch für Inhalte Dritter, die über dieses Angebot zugänglich sind.



Müратex

Schweiz. Gesellschaft
für Tüllindustrie AG,
9542 Münchwilen TG
Tel. 073 26 21 21

weseta

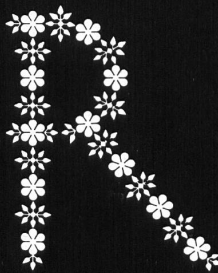
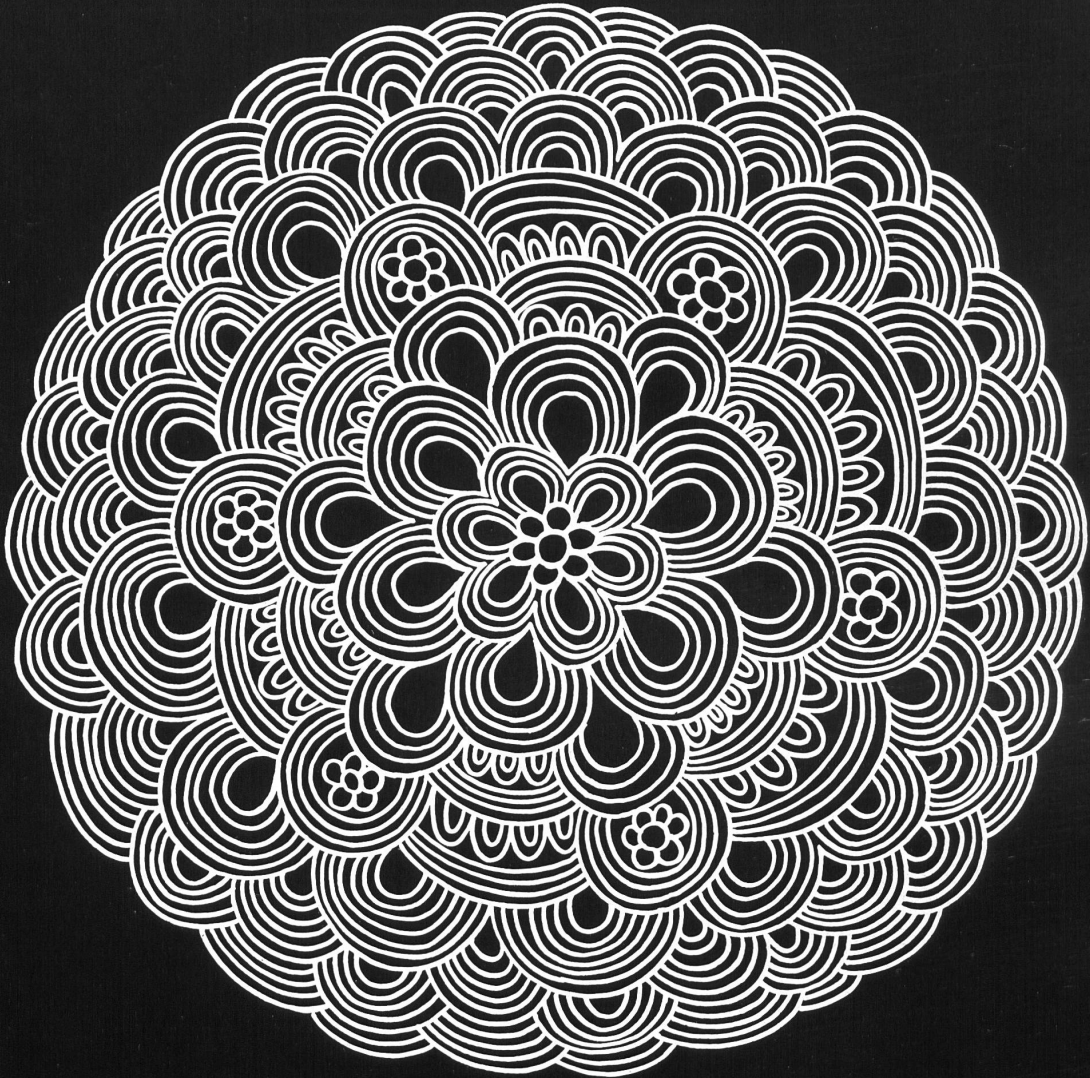
Tel. 058 7 41 51
8725 Engi

SWITZERLAND

frott'in

Frottiertücher
Linges éponge
Terry-towels

JACOB ROHNER AG REBSTEIN ST.GALLEN



EXCLUSIVE SCHWEIZER STICKEREIEN · EXCLUSIVE SWISS EMBROIDERIES · BRODERIES SUISSES EXCLUSIVES

FILTEX LTD. ST.GALL - SWITZERLAND

Teufenerstr. 1, 9001 St.Gall
Tel. 071 225861 Telex 77116

Automatic Weaving Mill
and Embroidery Factory

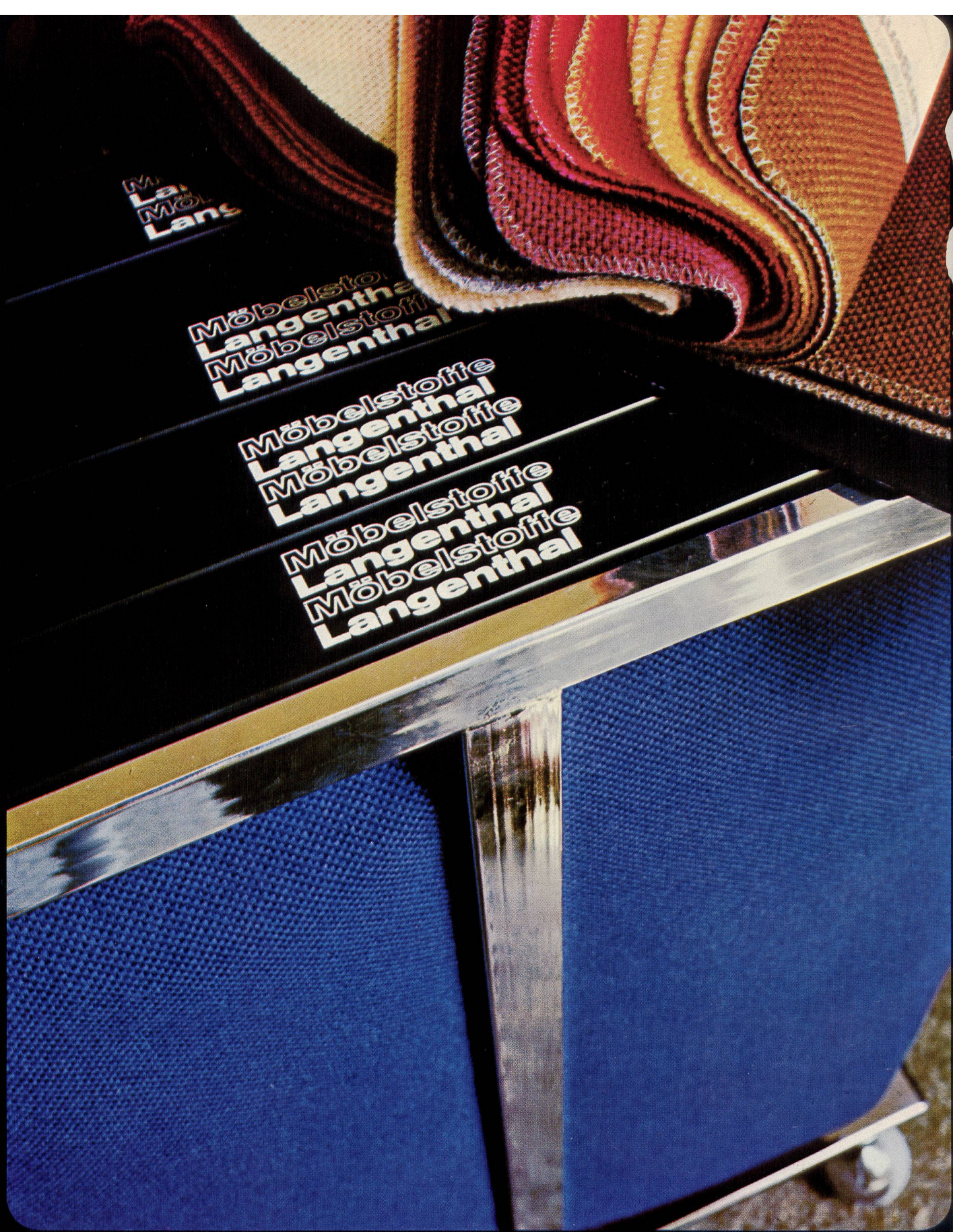
SWISS POLYESTER

↑ *Gilene*[®]



Yarns
Curtain Fabrics

Novelties + Prints
Embroideries



Möbelstoffweberei Langenthal AG, 4900 Langenthal, Schweiz, Telephon: 063 2 29 86, Telex: 68174. AUSTRALIA: James Hare Scott, 333 Flinders Lane, Melbourne; BELGIQUE/LUXEMBOURG: Misonne & Co. SPRL, Tissus d'ameublement et tapis, 13/15, rue du Canada, Bruxelles 6; CALIFORNIA: Niederhoff Associates, 275 South Beverly Drive, Beverly Hills/California 90212; CANADA: Paul Renz & Co. Ltd, 1173 Bay Street, Toronto; DANMARK: Haahr's Textil, Vestre Engvej 12-14, DK-7100 Vejle; GREECE: Ant. G. Rezzos, 10 Alopekis Street, Atene 139; HONGKONG: C.E.T.E.C. Representations Ch. H. Jobard, Gargantua Shop, 207, Great China House, 14/14A Queen's Road, Central, Hongkong; LIBAN: Maison Nicolas Moise Debahy & Cie. P.O.B. 346, Beirut; NEW YORK: Herbert J. Stein, 20 Park Avenue, Suite 11 F, New York, N.Y. 10016; NEW ZEALAND: G.H. Lander, Wellington, Christchurch, Auckland; NEDERLAND: Sanders Woningtextiel Utrecht NV, Langendijk 19-21, Vianen; NORWAY: Paul Høyer A/S/Arthur Stenvik, Agenturforretning, Østre Aker vei 95, Postboks 38, Veitvet-Oslo; ÖSTERREICH: Rohstoffgenossenschaft der Schuhmacher, Sattler und Tapezierer rGmbH, A-6830 Rankweil, Hannes Breuss, Handelsagentur, Sechshauserstrasse 72, A-1150 Wien 15; PORTUGAL: Hermespor, Agencia Portuguesa de Exportação, LDA, Rua General Taborda, 74, Lisboa; SWEDEN: Kurt Pålsson, Agenturer, Norra Vallgatan 90-92, S-211 22 Malmö; SINGAPORE: Nelson Enterprises, Satnam House, Room 7, 65-71 High Street, P.O.B. 3128, Singapore 6; SOUTH AFRICA: H.H. Liebreich (Pty) Ltd, 55 Long Street, Cape Town; TUNÉSIE/MAROC/ISRAËL/ALGÉRIE: Maison E. Bertheau, 38, av. de St-Mandé, F-75 Paris XIIe; DEUTSCHLAND/FINNLAND/FRANCE/ITALIA: Möbelstoffweberei Langenthal AG, CH-4900 Langenthal.



der Steh-auf-Flor rolanaflor®

Teppiche von Wand zu Wand

Bekanntschafts-Bon TSI

Ich möchte Ihren menschenfreundlichen Teppich näher kennenlernen. Senden Sie mir unverbindlich Ihre Prospekte, Farbskala und ein Muster.

Name

Adresse

Einsenden an rolanaflor, E. Kistler-Zingg AG, Teppichfabriken, 8864 Reichenburg

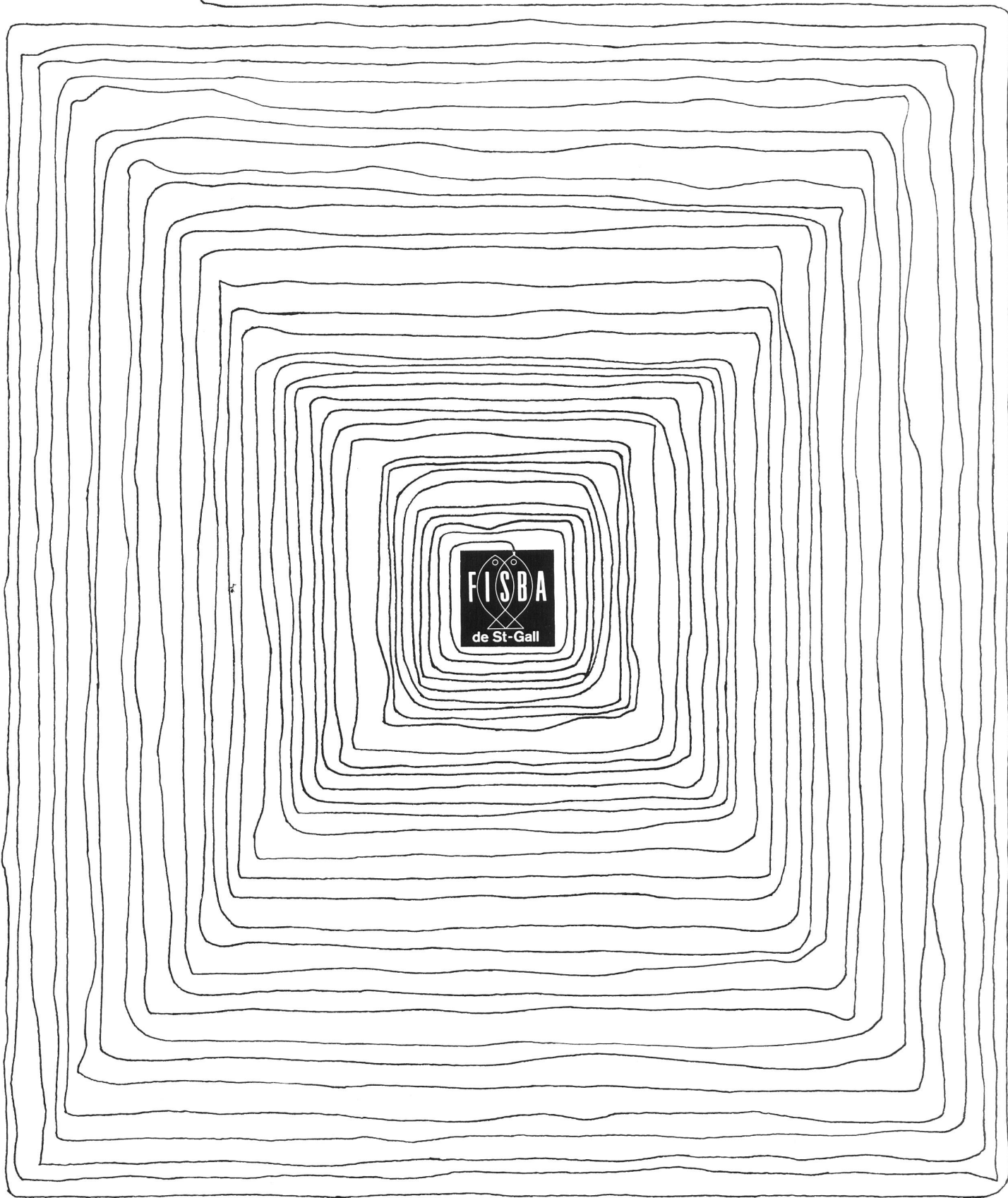
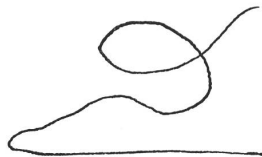
Selbst bei den tollsten Tanzparties mit unzähligen Trampelfüssen lässt sich rolanaFLOR nicht plattdrücken. Dieser Teppich bleibt wunderbar weich, richtet sich immer wieder auf, schluckt Schall und Lärm und lässt die Nachbarn ungestört. Flecken aber – weist er entsetzt von sich! Warum sich rolanaflor so menschenfreundlich benimmt? Das hat seine technischen Gründe:

Der Schlingenflor aus Nylsuisse wird in einem synthetischen Trägergewebe verankert, das einen extra-dichten Florstand erlaubt und ein Abknicken fast unmöglich macht. Gleichzeitig garantiert rolanaflor absolute Dimensionsstabi-

lität, kein Wachsen und kein Schwinden bei Feuchtigkeit, Nässe und extremen Temperaturschwankungen. rolanaflor bleibt angenehm trittelastisch, schall- und wärmeisolierend und ist kinderleicht zu pflegen.

rolanaflor der erste Schweizer Teppich mit Waffelschaumrücken (neu auch mit Glattschaumrücken) und synthetischem Träger, erhältlich im Fachhandel.





Qualitätsarbeit
auf
Qualitätsmaschinen
mit schweizerischer
Zuverlässigkeit
schaffen täglich neue



FISSCO

TEPPICHBÖDEN

Schneiter-Siegenthaler & Co.
3077 Enggistein/Schweiz
Telefon 031/83 43 43
Telex 33 213 FELT

Filzwerke AG
5013 Niedergösgen/Schweiz
Telefon 064/41 11 23

30 modische Farben
5 erstklassige Qualitäten
hergestellt
in zwei liierten
schweizerischen
Textilunternehmen

Durch unser letztes Inserat erfuhren Sie einiges über das Wie und Warum bei Alpina. Heute geht es um das Was und Wieviel und um eine Welt-Uraufführung im Objektbereich.

Alpina hat in Zusammenarbeit mit der Allied Chemical Corp. etwas grundlegend Neues entwickelt: die Super-Strapazierqualität Alpina/

TIGRESSE. Wir glauben, damit auch im Tohuwabohu rund um die Frage der statischen Aufladung einen gehörigen Schritt vorwärts getan zu haben.

Name	Faser	Typ	Farben	Verwendungsbereich
alpina* TIGRESSE	Allyn707	Extrem strapazierfähig ; Mehrfarbendessinierung mit Tipshear-Effekt	ca. 16	IV rt


Alpina/TIGRESSE ist der erste Tufting-Teppichboden mit Mehrfarbendessinierung im Differential-dyeing-Verfahren. Das bedeutet, dass wir dank eigener Stückfärberei neben ca. 16 Grund- und Wahlfarben schon ab ca. 600 m² jede technisch mögliche Farbstellung innert kürzester Zeit liefern können.

Alpina/TIGRESSE ist mit der neuen TINOREX-Ausrüstung der CIBA-GEIGY behandelt. Das bedeutet, dass wir Ihnen einen wirklich dauerhaft antistatischen, schmutzabweisenden und bakterio-statischen Objekt-Teppichboden anbieten können, der obendrein eine aussergewöhnlich hohe Trittschallisolation aufweist (Verbesserungsmass nach DIN 4109: 42 dB; Trittschallisolations-Index nach ISO R 717: 42 dB).

Soviel über unsere Neuheit, mit der – so glauben wir – das Ziel des perfekten Objektteppichs in greifbare Nähe gerückt ist.

Wir fürchten, mit unserer Standardkollektion zwei Kategorien von Leuten zu enttäuschen: die Jäger nach Billigstpreisen und jene, die unentwegt der Formel «das Teuerste ist immer das Beste» huldigen. Auf der anderen Seite bieten wir neben den unten beschriebenen Standardqualitäten einige interessante Export-Sonderqualitäten an, die auch preislich zum Staunen sind. Auf Anfrage geben wir Ihnen hierüber gerne näher Auskunft.

Die Anhänger der «gehobenen Mittelklasse» sollten jetzt besonders gut aufpassen. Sie erfahren nämlich klipp und klar, von wo bis wo unser Angebot reicht: vom flauschigen Feinnylon bis zur höchst strapazierfähigen Objektware; vom seidenglänzenden Kräusel-Velours bis zum effektvollen Relief-teppichboden. Von ACRILAN bis zu REINER SCHURWOLLE; von Goldgelb bis Waldgrün. Doch sehen Sie selbst:

Name	Faser	Typ	Farben	Verwendungsbereich
alpina FORTRESS	BRI NYLON	Dessinierter Schlingenteppich; Differential dyeing	4	III
alpina* FINESSE	Allyn707	Höchst strapazierfähiger Fein-Velours	7	IV
alpina* SOUPLESSE	Allyn707	Fellartiger Softplüsch	9	II
alpina BARONESSE	ACRILAN Monsanto	Hoch-/tiefgemusterte Schlingenware; tipsheared	7	III
alpina CARESSE	ACRILAN Monsanto	Kräusel-Velours mit Seidenglanzeffekt	7	II
alpina NOBLESSE		Extrafeiner Wollfrisé	7	III

* mit TINOREX® behandelt, der neuen, dauerhaft antistatischen, schmutzabweisenden und bakterio-statischen Ausrüstung der CIBA-GEIGY AG.

Wer nach diesem kurzen Alpina-Rundflug das Gefühl hat, er sei nicht viel klüger als vorher, dem müssen wir eigentlich gratulieren. Gleichzeitig schlagen wir ihm vor, uns einmal anzurufen. Wir

vermitteln dann gerne das wirklich authentische Alpina-Gefühl. Ganz aus der Nähe.

Alpina meint: Wohnlichkeit beginnt am Fussboden



alpina

Alpina Teppichwerke AG, CH - 8623 Wetzikon 3, Telefon: 01 77 47 21.

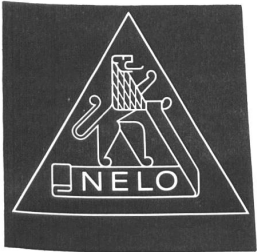
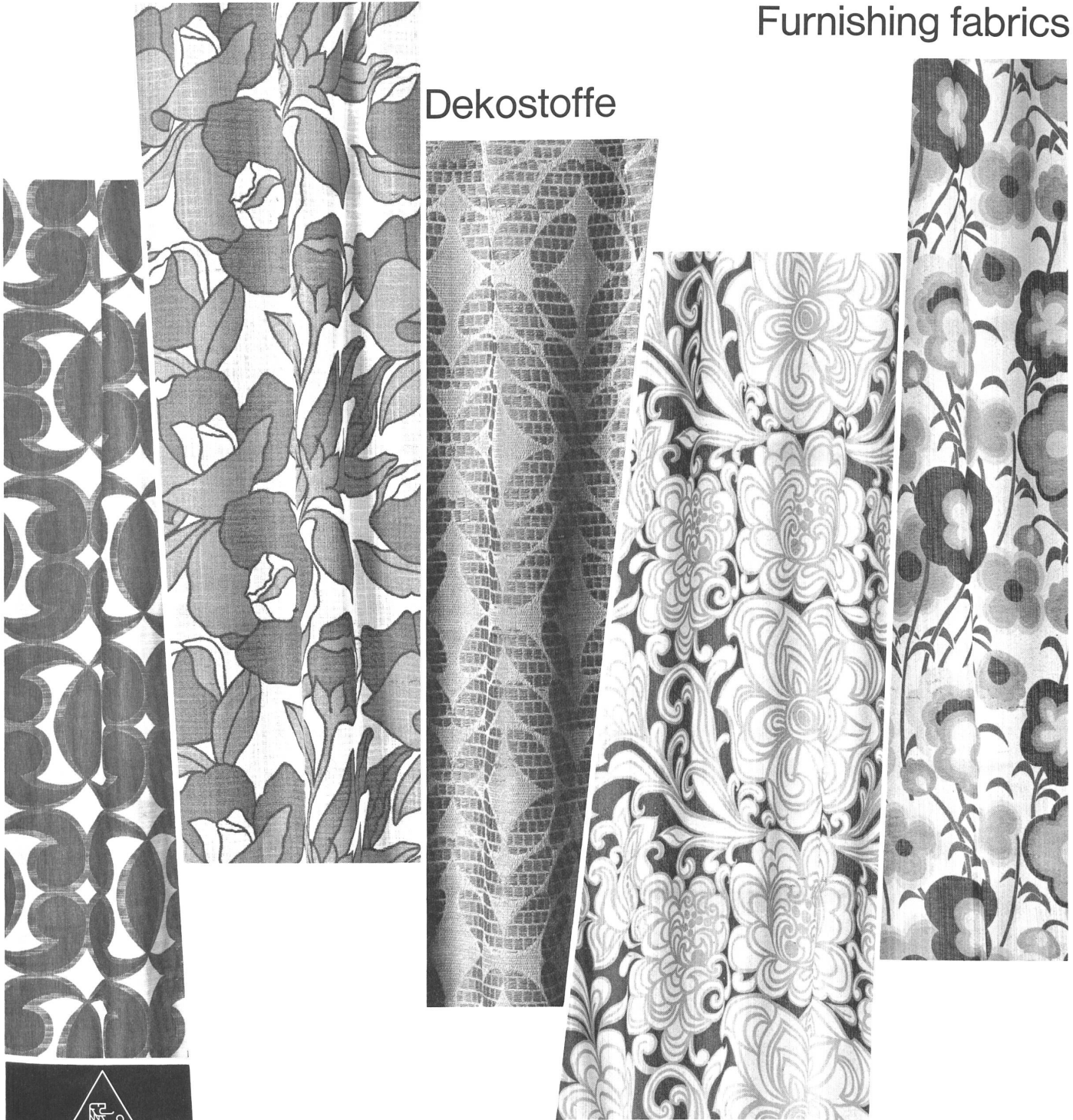


Nelo Trends

Tissus de décoration

Furnishing fabrics

Dekostoffe



J.G. Nef + Co.Ltd. CH-9102 Herisau/Switzerland

Heimtex Messe Frankfurt 12.-16.Januar 1972 Halle 6 Stand 318/417

Bettgeflüster.

Damit das Bettgeflüster nicht immer am gleichen Ort stattfinden muss, machen wir den Stamflor-Teppich so richtig dick, weich und warm.

Darauf liegt man fast wie auf einem Bett: Auf einem Bett, das von Wand zu Wand reicht.

Statt einen grossen Teil Ihrer Wohnung bloss mit Füissen zu treten,

können Sie auf jedem Quadratmeter gut wohnen.

Wohnen auf Stamflor heisst nicht nur gehen und stehen, sondern auch sitzen, liegen, kopfstehen, kriechen, turnen, hüpfen, barfuss tanzen, schlafen, fernsehen, lesen, dösen, schreiben, Musik hören, spielen

und Gäste empfangen (wie wär's mit einer Boden-Party?).

Flüstern Sie mit Ihrem Mann über den dicken, weichen Stamflor, bevor Ihnen ein dünner, harter Teppich unter die Füsse kommt. Denn: Wie man sich bettet, so liegt man.

stamflor[®]

Stamflor macht das Wohnen wohnlich.



Frankfurter Messe, 12.-16.1.1972, Halle 5, Gang J+K, Stand 903/1004.

KGT



SIE: Doch, doch, sie hat während der ganzen Party nur von Bergschloss geschwärmt.

ER: Bergschloss?

SIE: Ja. Und ihr Mann war auch ein Rechtsanwalt.

ER: Bergschloss??

SIE: Ja, Bergschloss. Jetzt erinnere ich mich wieder. Und vorher suchte ich schon in ganz Paris eine exklusive Bettwäsche, die zu unserem teuren Spannteppich passt. Aber ich konnte...

ER: Meinen Sie nicht Schlossberg?

SIE: Schlossberg? Schlossberg! Ja, natürlich.

ER: Aber das ist ja die exklusivste Bettwäsche, die ich überhaupt hier habe.

SIE: Oh!

ER: Möchten Sie nicht zuerst die anderen...

SIE: Neinnein. Wissen Sie, ich bezahle alles mit Checks und...

ER: Sie ist aber ein bisschen teuer.

SIE: Das kann ich verstehen.

ER: Meistens wird sie nur von grossen Kennern oder ausgesprochenen Liebhabern gekauft. Schlossberg macht ja keine Werbung. Der ist so exklusiv, dass er nicht einmal uns Vertreter schickt und jedes Design nur in einem Geschäft pro Stadt verkauft. Vielleicht sollten Sie sich deshalb doch besser zuerst noch...

SIE: Neinnein! Die Breite. Ich sollte sie mindestens 2,50 Meter breit haben. Geht das?

ER: Jaja. Schlossberg gibt es von der 135er bis zur 300er Breite. Einen Augenblick bitte. Und in reiner Baumwolle... So.

SIE: Oh!

ER: ...oder in der Baumwoll-Polyester-Mischung.

SIE: Schön!

ER: Baumwoll-Polyester-Mischung. Aber die in reiner Baumwolle ist ein bisschen...

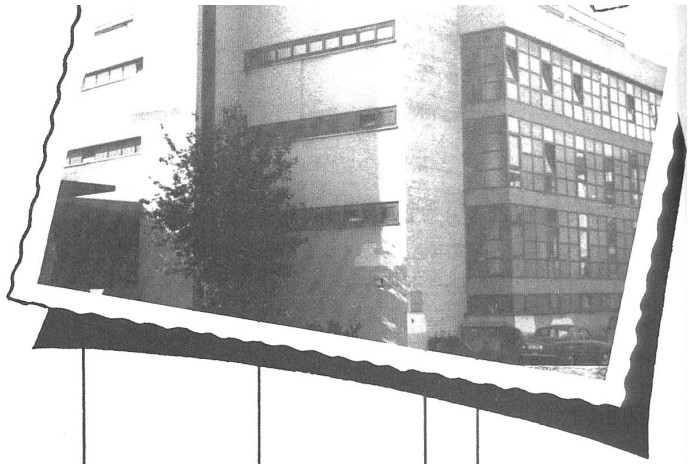
SIE: Die nehme ich. Ja.

ER: Ja?

SIE: Ja.

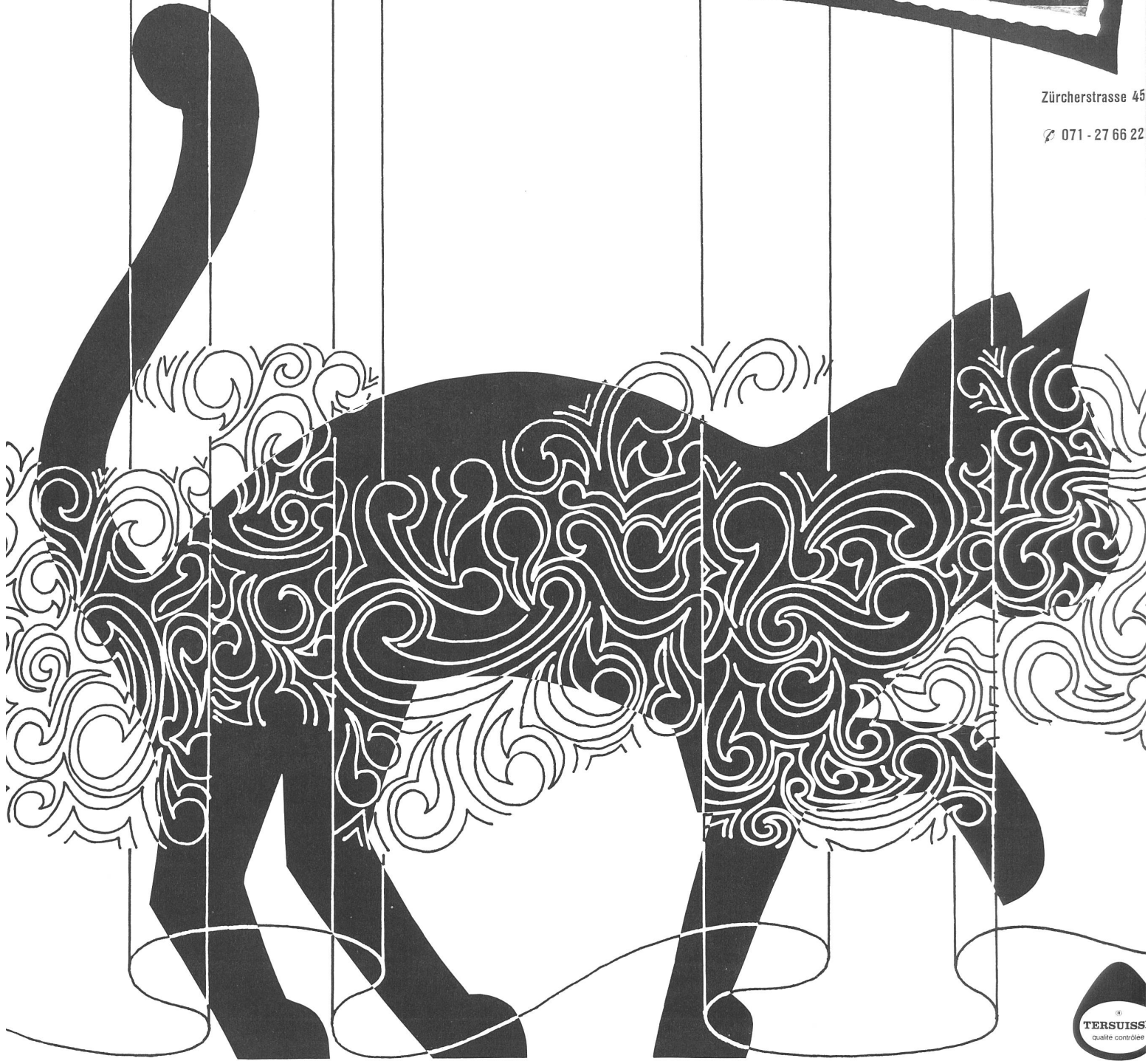
SCHLOSSBERG TEXTIL AG

SCHLOSSBERG TEXTIL AG, Etzelstrasse 42, CH-8038 Zürich, Telefon 01/45 73 73, Telex 54047



Zürcherstrasse 45

☎ 071 - 27 66 22



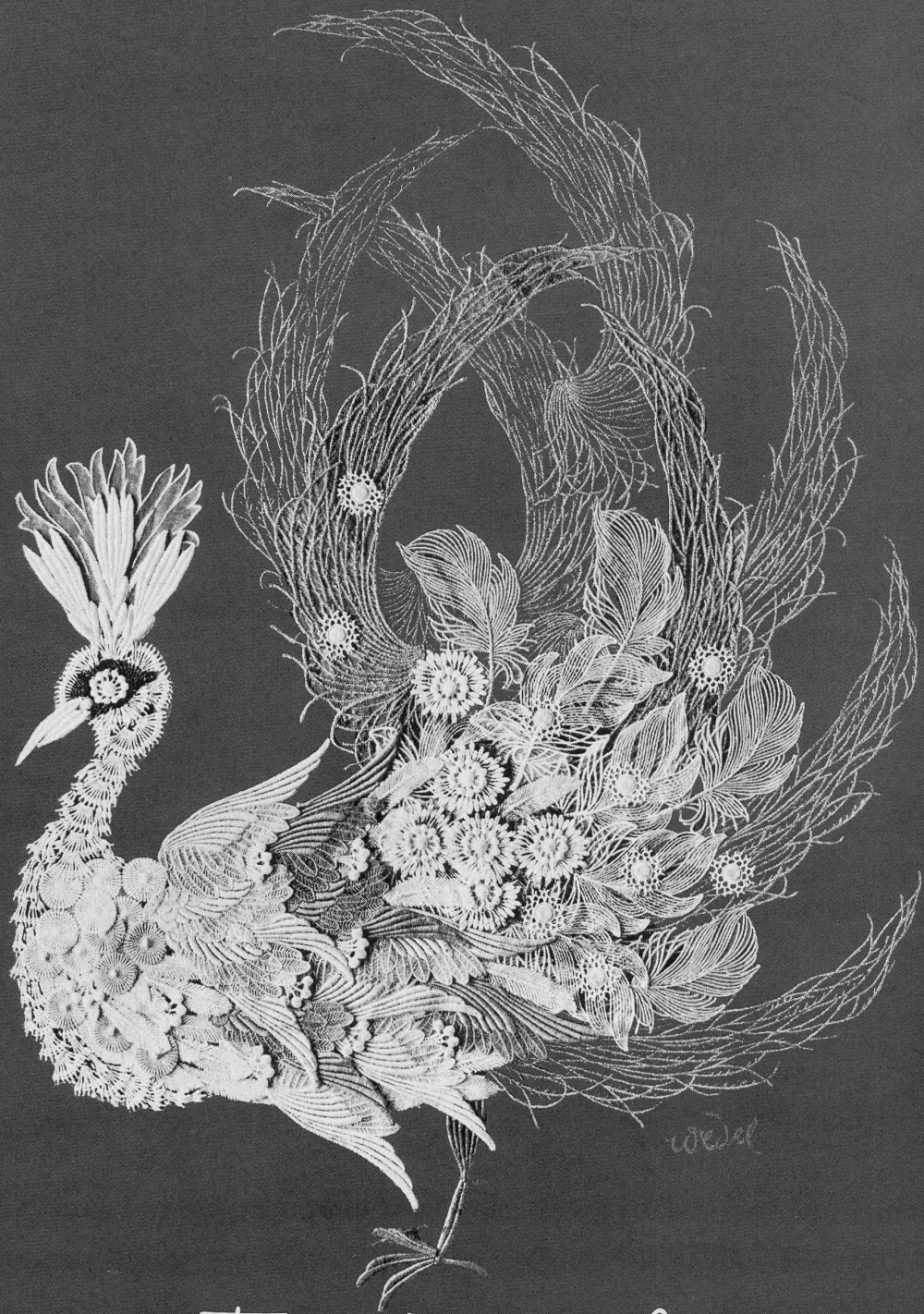
®
TERSUISS
qualité contrôlée

Schürpf

St.Gallen

Swiss Quality

Syntheti



Forster Willi & Co

broderies et dentelles
St-Gall Suisse



Umsatzbringer der Saison

Bettwäsche für den
modernen Markt —
bedruckt, buntgewebt,
bestickt.

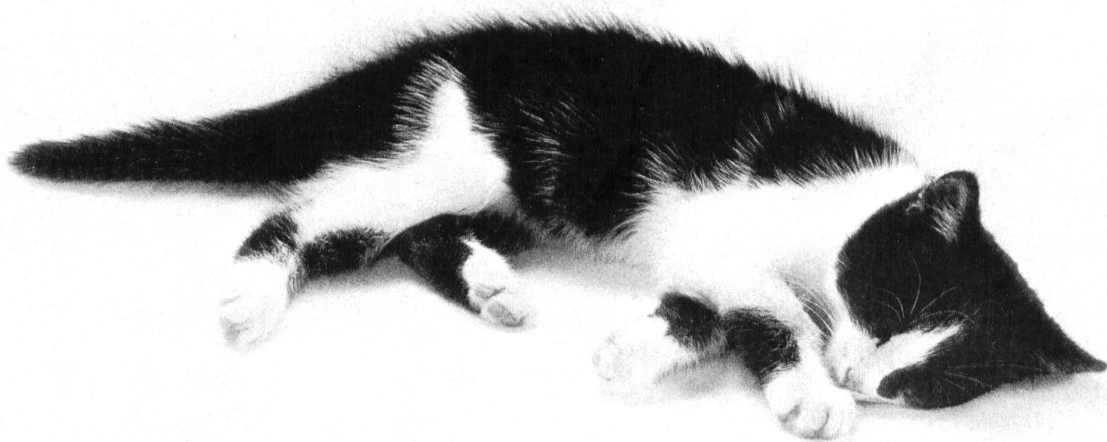
Modische Farben und
ausdrucksvolle
Dessins auf
100% Baumwolle
und auf
Mischgeweben.



spinnt
webt
konfektioniert

WEBER
TEXTIL
WERKE

4663 Aarburg
Tel. 062/41 32 22
Telex 68103



„madouce“

die zärtliche Bettwäsche aus
fine parure de lit en
la superfine biancheria da letto di

TREVIRA®



AG WEBEREI WETZIKON

Verkaufsbüro Adliswil
Albisstrasse 33
8134 Adliswil

Die farbigen Fußboden- teppiche von Dätwyler

**meso
Nadelvlies top**
★★★★

100% Meraklon®

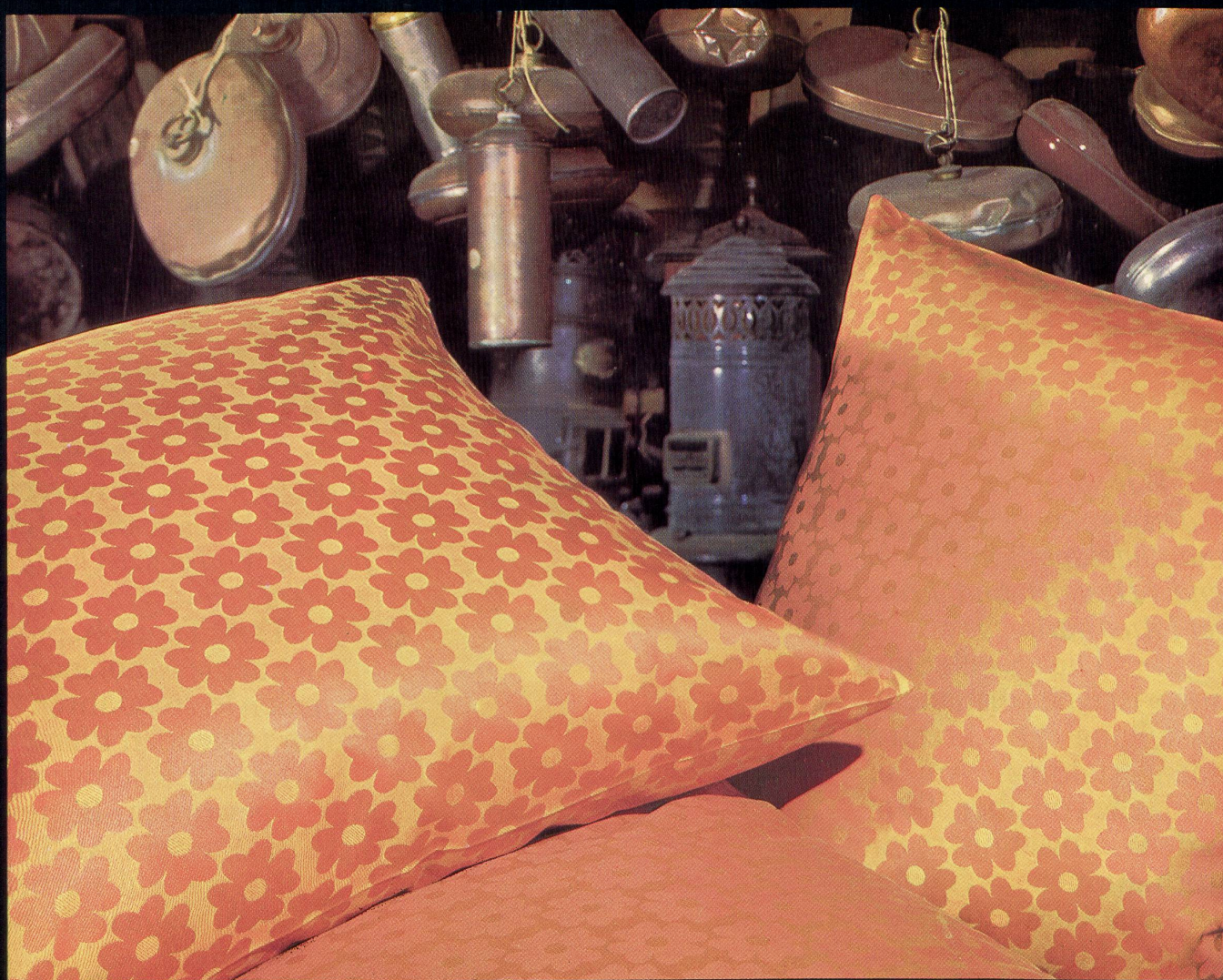
- vollsynthetisch
- kein Pilling
- permanent antistatisch
- schwer entflammbar
- mikrobensicher
- dimensionsstabil
- Anti-Fleck-Verhalten
- pflegeleicht
- feuchtigkeitsbeständig
- shampooonierrecht
- trittelastisch
- licht- und farbecht
- wärmeisolierend

Dätwyler

Dätwyler AG 6460 Altdorf 044 411 22

Das ist die farbenfrohe Mesotop-Palette. Fußbodengerecht. Farbe wie Qualität. Mesotop aus 100% Meraklon wurde für harte Beanspruchungen geschaffen. Wir kennen das Bodenproblem. In Schulhäusern wie in Sportanlagen, in Restaurants und Kantinen wie in Spitälern, in Büros genauso wie in Hotels. Und natürlich auch im gesamten Wohnbereich.

Lösen Sie Ihr Bodenbelagsproblem farbenfroh und strapaziersicher, mit den farbigen Fußboden-teppichen von Dätwyler.



BONJOUR

die Bettwäsche von
Boller, Winkler & Cie.
Spinnerei und Weberei
CH-8488 Turbenthal

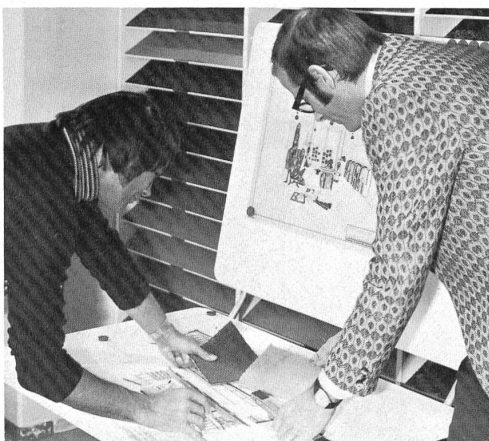
In der «Swiss Shop Show» spielen die Teppiche eine wichtige Rolle.

Wir sprachen darüber mit den verantwortlichen Innenarchitekten Franz Wohlwend (Design) und Franz Frei (Ausführung).

Die «Swiss Shop Show» ist eine permanente Ausstellung für kreative Ladengestaltung. Auf einer Fläche von über 500 m² werden aufschlussreiche Informationen geboten über neue Gestaltungstendenzen, aktuelle Trends in Stil, Material und Verkaufstechnik.

Mit durchdachten Raum-, Form-, Licht- und Farbsynthesen wurde versucht, die faszinierende Atmosphäre des «Live Shopping» zu schaffen.

Am Beispiel der eleganten Parfümerie zeigt sich besonders deutlich, wie entscheidend der Teppich die Ambiance beeinflusst.



Die beiden Innenarchitekten
Franz Wohlwend (links) und Franz Frei (rechts).

Warum wurde ausgerechnet ein Melchnauer-Teppich in Wollsiegel-Qualität gewählt?

Der Teppich prägt nicht nur die Ambiance, er ist in den letzten Jahren zu einem tragenden Element der «totalen Raumgestaltung» geworden. Begreiflich, dass unsere Ansprüche in Bezug auf Farben, Dessins und Qualität be-

sonders hoch waren.

Deshalb wählten wir die Teppichfabrik Melchnau mit den unbegrenzten Musterungsmöglichkeiten. So wurde z. B. der Teppich in der abgebildeten Parfümerie auf Grund der von uns ausgewählten Farben und Dessin-Skizzen speziell für die «Swiss Shop Show» angefertigt. Natürlich in Wollsiegel-Qualität.



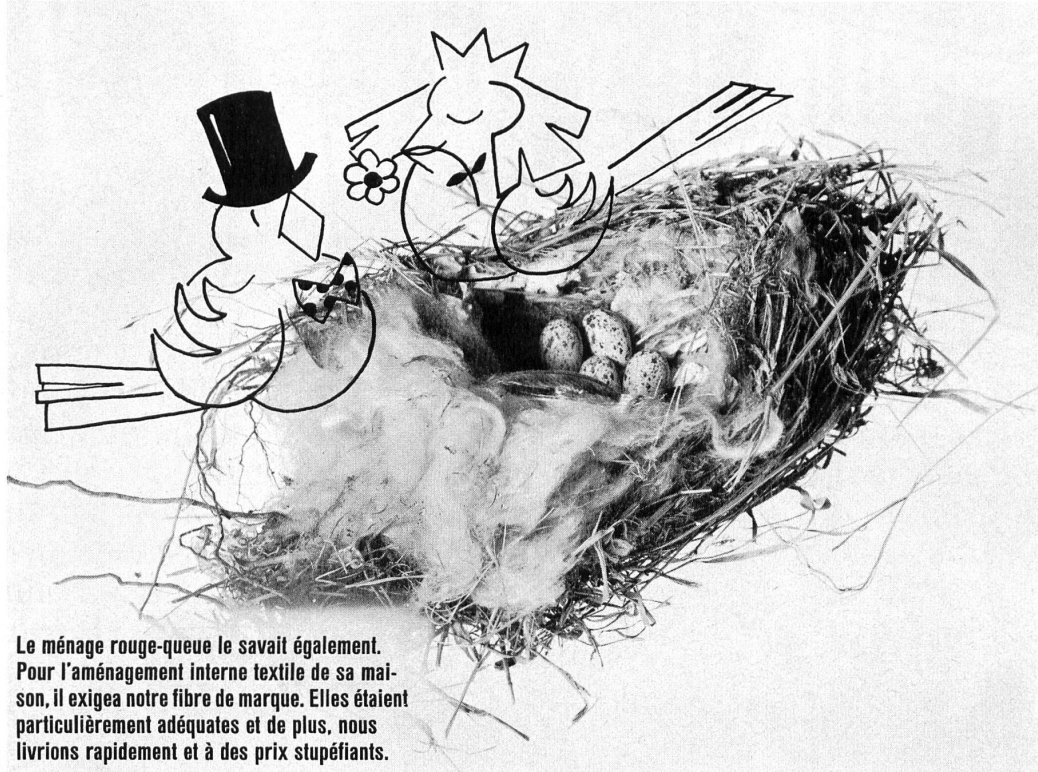
**Wollsiegel-Qualität:
Darauf können
Sie sich verlassen**

melchnau

Teppichfabrik Melchnau AG, CH-4917 Melchnau
Telefon (063) 896 41, Telex 68 436



Nos fibres ne sont assez bonnes que pour les choses les plus précieuses.



Le ménage rouge-queue le savait également. Pour l'aménagement interne textile de sa maison, il exigea notre fibre de marque. Elles étaient particulièrement adéquates et de plus, nous livrions rapidement et à des prix stupéfiants.

La filature de fils de tapis A. à Z. est le fournisseur principal de tufters importants. Elle a un succès particulier avec nos fibres Differential Dyeing parce que nous pouvons proposer d'intéressantes combinaisons de couleurs.

Cette même fibre a depuis longtemps fait ses preuves dans la couche supérieure du revêtement de sol en feutre et dans les tissus d'ameublement parce qu'elle supporte les traitements les plus rudes.

SWISS POLYAMID

† *Grilon*[®]

SWISS POLYESTER

† *Grilene*[®]

La maison U. à B. utilise notre fibre polyester à titre élevé dans ses revêtements de sol en feutre. C'est parce qu'elle garantit une constance de forme absolue des plaques.

On retrouve cette même fibre, toutefois à des titres moins élevés, dans les rideaux et les tissus de décoration parce qu'elle se laisse également parfaitement filer en des fils de structure moderne.



GRILON SA

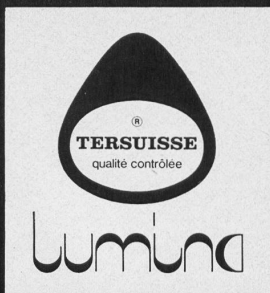
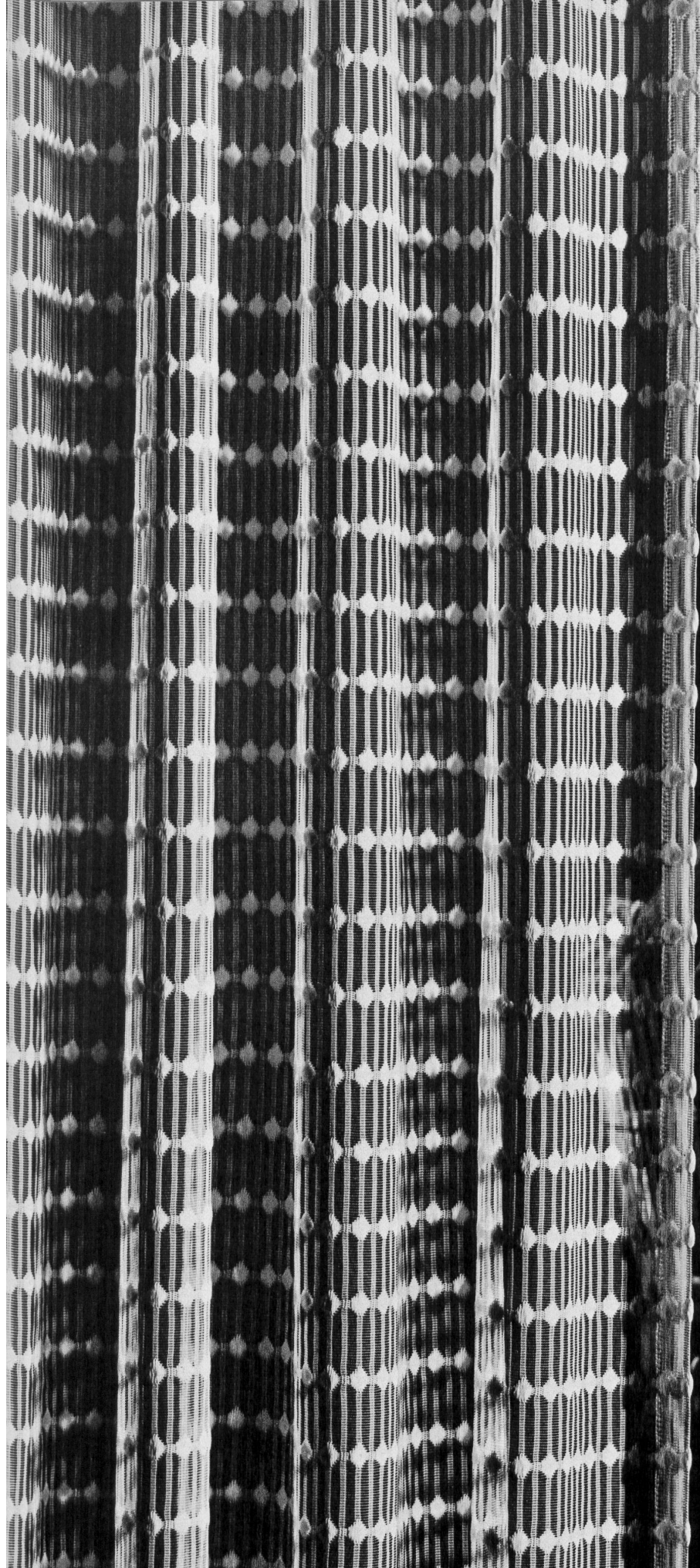
Téléphone: 081 / 36 23 21

Adresse: CH-7013 Domat/Ems (Suisse)

Télex: 74383 griln ch

TERSUISSE

●●●●●●●● **«Behaglichkeit»**
verkauft sich besse



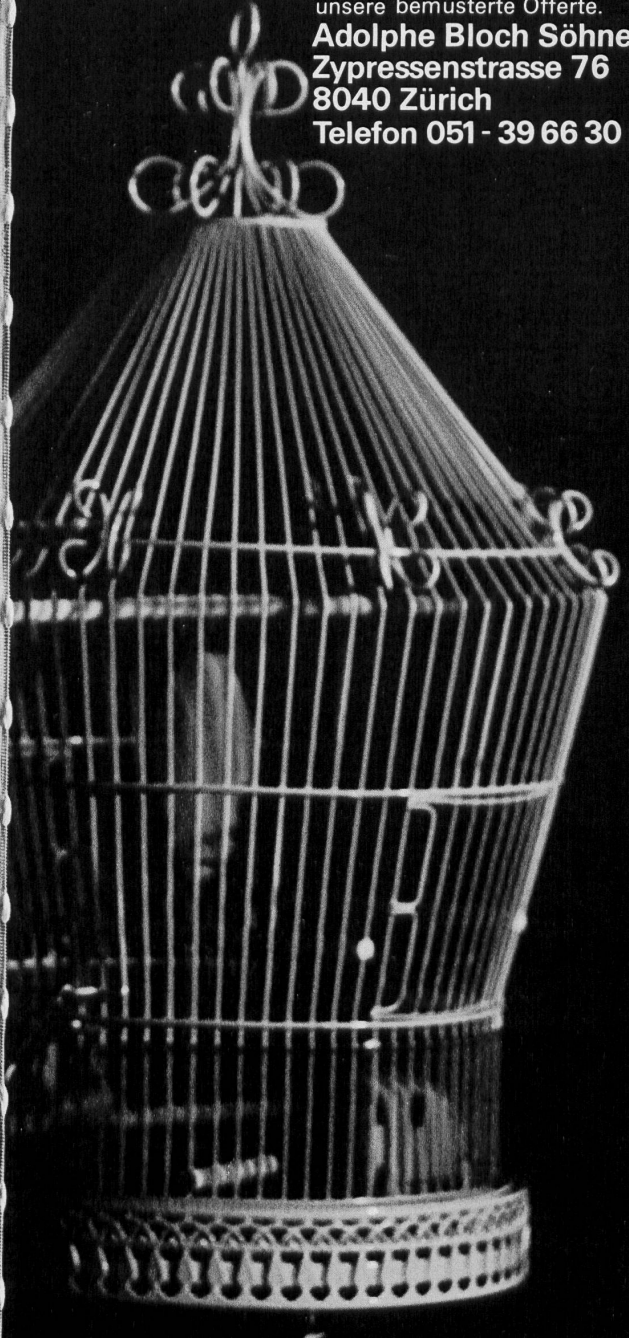
Moderne TERSUISSE/Lumina Gardinen schenken jedem Raum Helle, Frische, Behaglichkeit. Vergessen sind die geschwärzten Staub- und Rauchfänger der Vor-TERSUISSE-Zeit.

TERSUISSE/Lumina-Gardinen schöner Fall, leicht zu verarbeiten (mit teilweise konfektioniertem Doppelsaum oder Borde), reissfest, schmutz- und rauchabweisend, «soil-release»-ausgerüstet (also leicht waschbar von Hand oder sogar in der Maschine) und natürlich bügelfrei.

Den individuellen Wünschen anspruchsvoller Kunden kommt vielseitige TERSUISSE/Lumina-Kollektion entgegen.

●●●●●●●●●● Verlangen Sie noch heute unsere bemusterte Offerte.

Adolphe Bloch Söhne A
Zypressenstrasse 76
8040 Zürich
Telefon 051 - 39 66 30



Vorhang- Hochzeit

«Le Rideau» — die Erfolgsidee. Fensterkleider für-
einander geschaffen. Aufeinander abgestimmt. In einem
Sortiment vereint. Zu jedem Wohnstil passend.
Vom Publikum begeistert aufgenommen. Für Sie bereit
zum Einsatz.

OSA-NET-Gardinen aus TERSUISSE und OSA-DOR-
Vorhänge in Dessins und Coloriten aus dem gleichen Haus.

Fertig genäht von **hausammann**
winterthur



TERSUISSE
für 1001 Nacht
★★★★★



Ein modernes Märchen: pflegeleichte, bügelfreie TERSUISSE/Pecona-Bettwäsche mit doppelter Lebensdauer. Es gibt sie in vielen fröhlichen Farben und Dessins.

TERSUISSE/Pecona-Bettwäsche (50% Polyester – 50% Baumwolle) ist weich im Griff, hautsympathisch, in der Maschine waschbar (60°) und farbecht.

Rufen Sie uns an. Unsere Kollektionen sind abwechslungsreich und märchenhaft.

Grüneta[®]

★ *Weberei Grüneck, 8554 Grüneck
Tel. 054-813 03*

BONJOUR

★ *Boller Winkler & Cie., Tösstalstr. 15
8488 Turbenthal, Tel. 052-4515 21*

TERSUISSE qualité contrôlée = eingetragene Schutzmarke für geprüfte Erzeugnisse aus Polyester der VISCOSUISSE, Emmenbrücke, die deren Qualitätsvorschriften entsprechen.

Schönheit und Ruhe...

finden sich nicht nur in der Natur. Auch Ihr Heim kann diese Atmosphäre vollkommener Harmonie atmen. Zum Beispiel mit einem handgewebenen echten TISCA-Teppich,

zu welchem Sie aus der grossen TISCA-Heimtextilien-Kollektion, farblich abgestimmt, auch das Passende in Möbel- und Vorhangstoffen wählen.

TISCA

In der Schweiz:
TISCA Tischhauser + Co. AG
CH-9055 Bühler

In der Bundesrepublik Deutschland:
TISCA Tischhauser + Co. GmbH
Enzbergstraße
D-7136 Ötisheim/Württemberg

In Österreich:
TISCA AUSTRIA GmbH
A-6712 Thüringen/Voralberg

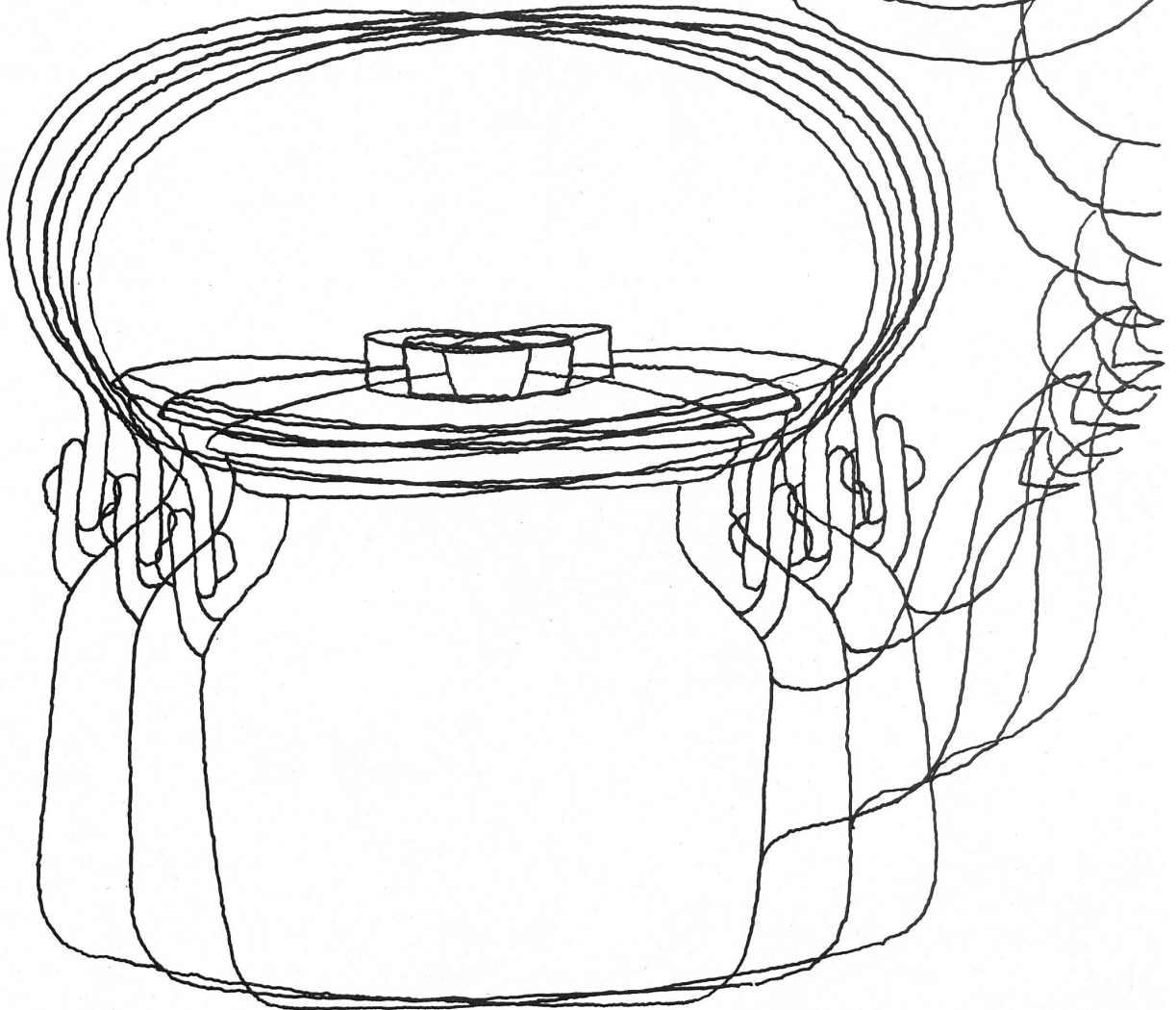
In Frankreich:
TISCA FRANCE SA
F-71 Moroges

Wir freuen uns auf Ihren Besuch
an der HEIMTEX 72, Frankfurt,
Halle 5, Stand 116/118



Leistung...

Was ist das?
Auch nur mit Wasser kochen
und trotzdem besser sein.



sevOnyl[®]

Immer mehr Schulhäuser mit Sevonyl – immer mehr Altersheime mit Sevonyl – immer mehr Wohnbauten mit Sevonyl – immer mehr Büroräume mit Sevonyl – immer mehr Kirchen mit Sevonyl – immer mehr Schaltherhallen mit Sevonyl...



WOLLIMEX

**Wollimex AG 9475 Sevelen
Telefon 085 5 5515 Telex 74293**

Unsere Erfahrung in der Teppich-Stückfärberei ist schon 1 500 000 m² gross

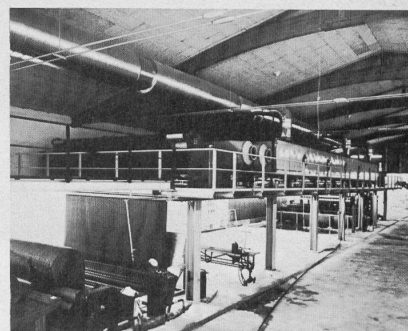
Vor zweieinhalb Jahren hat unsere Teppich-Stückfärberei den Betrieb aufgenommen. Seither läuft und läuft sie und bringt neben raffinierten Tönungen einen grossen Erfahrungsschatz hervor.

Ein interessantes Färbefahren: Differential Dyeing (Einbad-Färbung mit Mehrfarbeneffekten)

Durch die Wahl von unterschiedlich anfärbbaren Fasertypen lassen sich nicht nur lebendig wirkende Nuancen innerhalb der gleichen Farbe, sondern auch eigentliche Mehrfarbeneffekte (z. B. Gelb neben Blau) erreichen.

Ihr Vorteil: Vereinfachte Lagerbewirtschaftung plus Raduner-Service

Weil Sie sich bei der Bestellung und Lagerung der Garne nicht auf bestimmte Farben festlegen müssen, können Sie sich den modischen Anforderungen des Marktes rascher anpassen. Auch sonst bringt Ihnen Stückfärbung mit Raduner-Service manche Vereinfachung. Wir haben Lösungen für die antistatische und antimikrobielle Veredlung der Teppiche. Und eben – unsere Kunden profitieren von unserer 1 500 000 m² grossen Erfahrung.



Diese Anlage – ein sanfter Riese mit Feingefühl – erzeugt schöne Farbnuancen und Florstrukturen.



**Raduner
Textilveredlung**
CH- 9326 Horn

Schönheit und Qualität vereint in Teppichböden von Wand zu Wand!

TISCA

In der Schweiz:

TISCA Tischhauser + Co. AG
CH-9055 Bühler

TIARA Teppichboden AG
CH-9107 Urnäsch

In der Bundesrepublik
Deutschland:

TISCA Tischhauser + Co. GmbH
Enzbergstraße
D-7136 Ötisheim/Württemberg

In Österreich:

TISCA AUSTRIA GmbH
A-6712 Thüringen/Vorarlberg

In Frankreich:

TISCA FRANCE SA
F-71 Moroges

Wir freuen uns auf Ihren Besuch
an der HEIMTEX 72, Frankfurt,
Halle 5, Stand 116/118

TIARA